

KILSGAARD



**DARAUF
SOLLTEST DU
ACHTEN:**

**Die inneren
Werte deiner
Tür Typ 20.**



EINLAGEN.

Auf die inneren Werte kommt es an!

Das Innere einer Tür – auch Einlage genannt – richtet sich ganz nach den Anforderungen, die an die Tür gestellt werden.

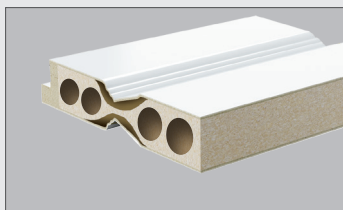


VOLLSPANEINLAGE.



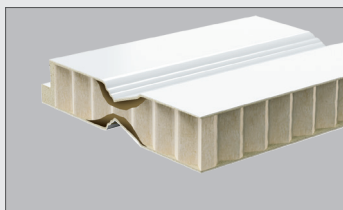
Die Vollspaneinlage sorgt für höchste Stabilität und verfügt über hervorragende Eigenschaften in Bezug auf Wärme- und Schalldämmung.

RÖHRENSPANEINLAGE.



Röhrenspankern sind Türeinlagen, die aus einer vollflächigen Spanplatte mit ausgehöhlten Röhren bestehen. Die hochwertige Röhrenspankern-Einlage bietet eine hohe Stabilität und eine gute Geräuschkämmung.

WABENEINLAGE.



Die Wabeneinlage ist eine aus Papierwerkstoffen erstellte Wabenstruktur, die gute Nutzungseigenschaften bei einem geringen Gewicht bietet.

VORTEILE.

KILSGAARD Qualitätstüren Typ 20 mit Vollspaneinlage.

Die Vollspaneinlage verfügt über einige Qualitätsmerkmale, die sie von einfacheren Einlagen unterscheiden.

STABILITÄT UND SICHERHEIT.

Vollspaneinlagen verleihen deiner Tür eine besonders hohe Festigkeit und Stabilität. Da sie aus einer durchgehenden Stück Spanplatte bestehen – wohingegen Röhrenspankern-Einlagen hohle Röhrenstrukturen aufweisen – sind sie widerstandsfähiger gegen Einbruchversuche, Beschädigungen und Verformungen. Vollspaneinlagen sind ideal für Türen in stark frequentierten Bereichen, wo es auf Sicherheit und lange Haltbarkeit ankommt.

SCHALLSCHUTZ.

Vollspaneinlagen bieten eine deutlich bessere Schalldämmung als Türen mit Röhrenspankerneinlage. Ihre durchgehende dichte Struktur erhöht den Schallübertragungswiderstand, da sie die Schallwellen besser blockieren. Das ist ein wichtiger Vorteil, wo Lärmreduzierung eine große Rolle spielt, z.B. in Wohngebieten, in Büros und überall dort, wo du deine Privatsphäre wahren möchtest.

WÄRMEDÄMMUNG.

Die Vollspaneinlage trägt zu einer besseren Wärmedämmung bei, besonders wichtig bei Wohnungseingangstüren. Durch die vollständige Füllung steigert du die Energieeffizienz und senkst deine Heiz- und Kühlkosten und hast eine bessere Temperaturkontrolle deiner Innenräume.

HALTBARKEIT UND LANGLEBIGKEIT.

Die Stabilität und Widerstandsfähigkeit von Vollspaneinlagen sorgen dafür, dass deine Tür oft langlebiger ist, als eine mit Röhrenspaneinlage. Sie behält länger ihre Form und ist weniger anfällig für Beschädigungen. Durch ihre Robustheit erfordern Türen mit Vollspankern weniger Wartung und ersparen dir langfristig Kosten.

AUF DEN PUNKT GEBRACHT. Einlagen im Vergleich.

	Stabilität	Schallschutz	Wärmedämmung	Haltbarkeit
VOLLSPANEINLAGE.	● ● ● ● ●	● ● ● ● ●	● ● ● ● ●	● ● ● ● ●
RÖHRENSPANEINLAGE.	● ● ● ● ●	● ● ● ● ●	● ● ● ● ●	● ● ● ● ●
WABENEINLAGE.	● ● ● ● ●	● ● ● ● ●	● ● ● ● ●	● ● ● ● ●

	Wohnungseingangstür	Innentür
VOLLSPANEINLAGE.	● ● ●	● ● ●
RÖHRENSPANEINLAGE.	Nicht möglich	● ● ●
WABENEINLAGE.	Nicht möglich	● ● ●

Weitere Informationen zu KILSGAARD Produkten
findest du auf unserer Website www.kilsgaard.de



Druckfehler und produktionstechnische Änderungen vorbehalten. Farbabweichungen durch Fotografie und Druck möglich.