

DE **Datenblatt**

LED Lichtleiste link



Moderne und energieeffiziente LED Lichtleiste

Formschön und montagefreundlich
Montage an Wand, Decke und Unterbau

Montageart: Wand/Decke/Unterbau
Farbe: alu/anthrazit
Material: Aluminium - Polycarbonat



Art.Nr.				EAN
2497500011696	XXS	4,0W		9008954662924
2497500021696	XS	5,2W		9008954662931
2497500031696	S	6,2W		9008954662948

Elektrik

Lichtquelle: LED (nicht austauschbar)
LED-Lebensdauer: L70/B50 (25°C) 30.000 Std.
Leistung: 4,0W 5,2W 6,2W
Lichtstrom: 560lm 690lm 830lm (φ_{use} 360°)
Farbwiedergabe: CRI >80
Ähnlichste Farbtemperaturen: 4000K
Lichtaustritt: indirekt
Symmetrie: symmetrisch
Abstrahlwinkel: 114°
Dimmbar: nein
Betriebsgerät: LED-Treiber (austauschbar)
Anschlussspannung: 12V DC / 3A
Leuchtenanschluss: Niedervoltstecker
Schalter: Ein/Aus-Feld in Leuchte integriert

Gehäusedaten

Farbe: alu/anthrazit
Material Gehäuse: Aluminium
Material Abdeckung: Polycarbonat - opal

Schutztechnik

Schutzart: IP 20
Schutzklasse: SK III - Schutzkleinspannung
Temperaturbereich: -15°C bis +40°C

Zubehör

Montagematerial, Eckverbinder 90°, geradliniger Verbinder

An die LED Lichtleisten link ist ausschließlich der Netzadapter
Art.Nr. 2499.96003.1996 anzuschließen.

Abmessungen

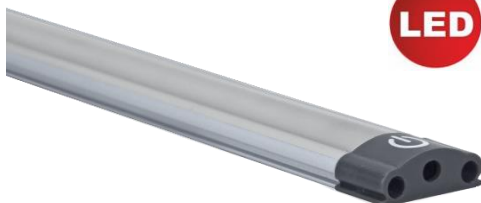
4,0W	lxbxh	370x25x9mm
5,2W	lxbxh	470x25x9mm
6,2W	lxbxh	570x25x9mm

Dieses Produkt enthält eine Lichtquelle der Energieeffizienzklasse **C** (2497500011696-L)

Dieses Produkt enthält eine Lichtquelle der Energieeffizienzklasse **D** (2497500021696-L, 2497500031696-L,

Die Gerätesicherheit wird nur gewährleistet, wenn die Sicherheits- und Gebrauchsvorschriften eingehalten werden.

Dieses Produkt darf nur für den konzipierten Einsatz verwendet werden - jeder andere Einsatz ist als unsachgemäß und gefährlich zu betrachten. Die Installation darf nur von Fachpersonal unter Einhaltung der geltenden anlagentechnischen Vorschriften durchgeführt werden. Die Netzspannung ist vor der Installation und jedem anderen Eingriff am Gerät zu unterbrechen. Das Gerät darf nicht umgerüstet werden. Jegliche Umrüstung macht die Garantie ungültig und kann das Produkt gefährlich machen.

CS List**LED podlinkové svítidlo link****Moderní a úsporné LED svítidlo**Jednoduchá montáž
Montáž na stěnu, strop nebo pod linkuZpůsob montáže: stěnu/strop či nábytek
Barva: hliník/antracit
Materiál: hliník - polykarbonát

				EAN
E2 číslo:	2497500011696	XXS	4,0W	9008954662924
E2 číslo:	2497500021696	XS	5,2W	9008954662931
E2 číslo:	2497500031696	S	6,2W	9008954662948

Techn. Data

Světelným zdrojem:	LED (nelze vyměnit)			
Životnost:	L70/B50 (25°C) 30.000 hodin			
Výkon:	4,0W	5,2W	6,2W	
Světelný tok:	560lm	690lm	830lm	(φ_{use} 360°)
Reprodukce barev:	CRI >80			
Podobné barvy světla:	4000K			
Svícení:	nepřímě			
Symetrie:	symetrická			
Úhel svícení:	114°			
Stmívatelné:	ne			
Předřadným přístrojem:	Napájecí LED zdroj (vyměnitelný)			
Napětí:	12V DC / 3A			
Připojení svítidla:	Nízkonapěťová vidlice			
Vypínač:	Senzor zapnout/ vypnout integrovaný ve svítidle			

Materiál

Barva:	hliník/antracit
Tělo světla:	hliník
Kryt:	polykarbonát - opál

Ochrana

Stupeň krytí:	IP 20
Třída ochrany:	SK III - Bezpečné nízké napětí
Teplotní rozsah:	-15°C na +40°C

Příslušenství

Šroubky a montážní příchytka, Rohová spojka 90°, přímá spojka

K LED podlinkovým svítidlům link se připojuje pouze síťový adaptér e2 č. 2499.96003.1996.

Rozměry

4,0W	délka/šířka/výška	370x25x9mm
5,2W	délka/šířka/výška	470x25x9mm
6,2W	délka/šířka/výška	570x25x9mm

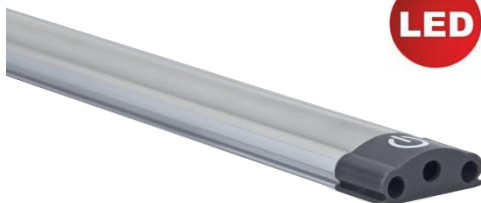
Bezpečnost přístroje lze zaručit pouze tehdy, jsou-li dodržovány provozní předpisy týkající se bezpečnosti.

Tento produkt je určen pouze pro navržený způsob použití - jakékoliv jiné použití je považováno za nesprávné a nebezpečné. Instalaci může provádět pouze proškolený personál v souladu s platnými předpisy. Napětí před montáží či demontáží senzoru vypněte. Přístroj nesmí být předěláván, v opačném případě záruka zaniká.

Tento výrobek obsahuje světelný zdroj s třídou energetické účinnosti **C** (2497500011696-L)Tento výrobek obsahuje světelný zdroj s třídou energetické účinnosti **D** (2497500021696-L, 2497500031696-L)

SK List

LED podlinkové svietidlo link



Moderné a úsporné LED svietidlo

Jednoduchá montáž
Montáž na stenu, strop alebo pod linku

Spôsob montáže: stenu/strop či nábytok
Farba: hliník/antracit
Materiál: hliník - polykarbonát



				EAN
E2 číslo:	2497500011696	XXS	4,0W	9008954662924
E2 číslo:	2497500021696	XS	5,2W	9008954662931
E2 číslo:	2497500031696	S	6,2W	9008954662948

Technická dáta

Svetelný zdroj:	LED (nedá sa vymeniť)			
Životnosť:	L70/B50 (25°C) 30.000 hodín			
Výkon:	4,0W	5,2W	6,2W	
Svetelný tok:	560lm	690lm	830lm	(φ_{use} 360°)
Reprodukcia farieb:	CRI >80			
Podobné farby svetla:	4000K			
Svietenie:	nepriamo			
Symetria:	symetrická			
Uhol:	114°			
Stmievateľné:	č			
Ovládacie zariadenie:	Napájací LED zdroj (vymeniteľný)			
Napätie:	12V DC / 3A			
Pripojenie svietidla:	nízkonapäťová vidlica			
Vypínač:	Senzor zapnúť / vypnúť integrovaný v svietidle			

Materiál

Farba:	hliník/antracit
Telo svetla:	hliník
Kryt:	polykarbonát - opál

Ochrana

Stupeň krytia:	IP 20
Trieda ochrany:	SK III - Bezpečné nízke napätie
Teplotný rozsah:	-15°C na +40°C

Príslušenstvo

Skrutky a montážne príchytky, Rohová spojka 90 °, priama spojka

K LED podlinkovým svietidlám link sa pripája len sieťový adaptér e2 č. 2499.96003.1996.

Rozmery

4,0W	dĺžka/šírka/výška	370x25x9mm
5,2W	dĺžka/šírka/výška	470x25x9mm
6,2W	dĺžka/šírka/výška	570x25x9mm

Bezpečnosť prístroja možno zaručiť iba vtedy, ak sú dodržiavané prevádzkové predpisy týkajúce sa bezpečnosti.

Tento produkt môže byť určený iba pre navrhnutý spôsob použitia - akékoľvek iné použitie je považované za nesprávne a nebezpečné. Inštaláciu môže vykonať iba školený personál v súlade s platnými predpismi. Napätie pred montážou či pri demontáži senzoru vypnite. Prístroj nesmie byť prerábaný, v opačnom prípade záruka zaniká.

Tento výrobok obsahuje svetelný zdroj triedy energetickej účinnosti **C** (2497500011696-L)

Tento výrobok obsahuje svetelný zdroj triedy energetickej účinnosti **D** (2497500021696-L, 2497500031696-L,

SL Tehnični podatki

LED svetlobna letev link



Energijsko varčna in moderna LED svetlobna letev

Privlačna in enostvna za montažo
Montaža na steno, strop in podelement

Montaža: nadomet strop/stena in podelement
Barva: alu/antracit
Material: Alu - Polykarbonat



Št.artikla	2497500011696	XXS	4,0W	EAN
Št.artikla	2497500021696	XS	5,2W	9008954662924
Št.artikla	2497500031696	S	6,2W	9008954662931
				9008954662948

Elektro

Svetlobni vir: LED (ni zamenljiva)
Življenska doba: L70/B50 (25°C) 30.000 ur
Moč: 4,0W 5,2W 6,2W
Svetilnost: 560lm 690lm 830lm (φ_{use} 360°)
Obnovljivost svetlobe: CRI >80
Temperature barve svetlobe: 4000K
Izhod svetlobe: indirekt
Simetrija: simetrična
Kot sevanja: 114°
Zatemniti: št
Krmilna naprava: Gonilnikom LED (mogoče zamenjati)
Napetost: 12V DC / 3A
Priklopne sponke: Nizkonapetostni vtikač
Stikalo: Vklop/izklop integrirano v svetilko

Materiál

Barva ohišja: alu/antracit
Ohišje: Alu
Pokrov: Polykarbonat - opal

Varnost

Zaščita: IP 20
Klasa zščite: SK III - Zaščitna mala napetost
Temperaturno območje: -15°C za +40°C

Pribor

Vijaki in vložki., kotna spojka 90°, ravna spojka

Na svetlobne letve LED je treba priključiti samo napajalnik
art. Št. 2499.96003.1996.

Mere dxšxv

4,0W dolžina/širina/višina 370x25x9mm
5,2W dolžina/širina/višina 470x25x9mm
6,2W dolžina/širina/višina 570x25x9mm

Varnost naprave se lahko zagotovi, če so predpisi o varnosti in obratovanju upoštevani.

Ta izdelek se lahko uporablja le za načrtovano uporabo - katera koli druga uporaba se smatra kot nepravilna in je lahko nevarna.
Inštalacijo lahko izvede samo strokovno usposobljena oseba in upošteva elektrotehniške predpise.
Napravo je potrebno pred instalacijo ali drugim posegom v napravo izklopiti iz elek.omrežja. Naprave ne smemo spreminjati.
Vsaka sprememba lahko naredi napravo nevarno in se garancija ne prizna.

Ta izdelek vsebuje svetlobni vir razreda
energijske učinkovitosti **C**
(2497500011696-L)

Ta izdelek vsebuje svetlobni vir razreda
energijske učinkovitosti **D**
(2497500021696-L, 2497500031696-L,

HR Podaci

LED svjetlostna traka link



Moderna i energetska učinkovita LED svjetilka

Atraktivna i jednostavna za montažu
Montaža na zid, strop ili ispodelementa

Montaža: zid/strop i podkonstrukcija
Boja: alu/antracit
Material: Alu - Polycarbonat



				EAN
Art.Nr.	2497500011696	XXS	4,0W	9008954662924
Art.Nr.	2497500021696	XS	5,2W	9008954662931
Art.Nr.	2497500031696	S	6,2W	9008954662948

Elektro

Izvor svjetlosti: LED (nije zanjenjiva)
Životna doba: L70/B50 (25°C) 30.000 sati
Moć: 4,0W 5,2W 6,2W
Svjetlost: 560lm 690lm 830lm (φ_{use} 360°)
Renderiranje boja: CRI >80
Temperatura boje svjetla: 4000K
Izlaz svjetla: indirekt
Simetrija: simetrično
Kot sjevanja: 114°
Zatamnjen: ne
Predspojna naprava: LED upravljački program (zamjenjiv)
Napon: 12V DC / 3A
Priklop: Niskonaponski utikač
Prekidač: Integriran prekidač uklop/isklop

Kućište

Boja kućišta: alu/antracit
Boja: Alu
Poklopac: Polycarbonat - opal

Sigurnost

Zaštita: IP 20
Klasa zaštite: SK III - Zaštitni mali napon
Raspon temperature: -15°C u +40°C

Pribor

Šraufi i dibli., kutna spojnica 90°, ravna spojnica

Samo mrežni adapter art. Br. 2499.96003.1996 smije se spojiti na LED svjetlosne trake.

Mere dxšxv

4,0W duljina/širina/visina 370x25x9mm
5,2W duljina/širina/visina 470x25x9mm
6,2W duljina/širina/visina 570x25x9mm

Sigurnost uređaja može se jamčiti samo ako se poštuju propisi o sigurnosti i upotrebi.

Ovaj uređaj može se upotrebiti samo za što je predviđen, bilo koja druga upotreba smatra se nepravilnom i može biti opasna. Instalaciju može izvoditi samo kvalifikovano osoblje u skladu sa važećim propisima. Pruže instalacije ili prije bilo kojeg posijega u uređaj mora se izklopiti mrežni napon. Uređaj ne sme se promjenjivati. Svaka promijena na uređaju poništava jamstvo im može napraviti uređaj opasan po život.

Ovaj proizvod sadržava izvor svjetlosti klase energetske učinkovitosti **C** (2497500011696-L)

Ovaj proizvod sadržava izvor svjetlosti klase energetske učinkovitosti **D** (2497500021696-L, 2497500031696-L,

HU Adatlap

LED fénysáv link



Modern és energiatakarékos LED-es lámpatest

Esztétikus és könnyen szerelhető
Pultmegvilágító / mennyezetre szerelhető / falra szerelhető

Szerelési mód: fali/mennyezeti/pultmegvilágító
Szín: alu/antracit
Anyaga: alumínium - polikarbonát



				EAN
Termék szám:	2497500011696	XXS	4,0W	9008954662924
Termék szám:	2497500021696	XS	5,2W	9008954662931
Termék szám:	2497500031696	S	6,2W	9008954662948

Elektromos adatok:

Fényforrás:	LED (nem cserélhető)			
LED-élettartam:	L70/B50 (25°C) 30.000 óra			
Teljesítmény:	4,0W	5,2W	6,2W	
Fényáram:	560lm	690lm	830lm	(φ_{use} 360°)
Színvisszaadási fokozat:	CRI >80			
Színhőmérséklet:	4000K			
Fénykilépés:	indirekt			
Fényeloszlás:	szimmetrikus			
Fénykisugárzási szög:	114°			
Szabályozható:	nem			
Működtető:	LED működtető (nem cserélhető)			
Csatlakozási feszültség:	12V DC / 3A			
Csatlakozás:	alacsony feszültségű csatlakozó			
Kapcsoló:	beépített ki/be kapcsoló			

Lámpatest adatai

Szín:	alu/antracit
Ház anyaga:	alumínium
Búra anyaga:	Polikarbonát - opal

Védettségi fokozatok

Védettség:	IP 20
Érintésvédelem:	ÉV II - Kettős védőszigeteléssel
Hőmérséklet tartomány:	-15°C -tól +40°C -ig

Tartozékok:

Rögzítő anyagok, sarokcsatlakozó 90°, egyenes csatlakozó

A LED link lámpatest csatlakoztatása csak a 2499.96003.1996 cikkszámú hálózati adapterrel megengedett.

Méretek

4,0W	hxsxzm	370x25x9mm
5,2W	hxsxzm	470x25x9mm
6,2W	hxsxzm	570x25x9mm

A készülék biztonságos üzemeltetése csak akkor garantált, ha betartják a biztonsági és használati utasításokat.

Ezt a terméket csak rendeltetésszerűen szabad beszerelni és üzemeltetni
– minden egyéb beszerelés és üzemeltetés helytelennek és veszélyesnek minősül.

A telepítést csak szakképzett személyzet végezheti el az érvényes biztonsági rendszabályok és előírások betartásával.

A hálózati feszültséget le kell kapcsolni, mielőtt a készüléket beépítené vagy bármilyen egyéb beavatkozást végezne.

A készüléken semmilyen módosítást nem szabad végezni. Bármilyen átalakítás érvényteleníti a garanciát, és veszélyessé teheti a terméket.

Ez a termék a következő energiahatékonysági osztályú fényforrást tartalmazza: C (2497500011696-L)
Ez a termék a következő energiahatékonysági osztályú fényforrást tartalmazza: D (2497500021696-L, 2497500031696-L,