

FunSicle®

Schwimm-Lounge



Benutzerhandbuch

Willkommen!

Herzlichen Glückwunsch zu Ihrem neuen Funsicle Schwimm-Lounge. In diesem Leitfaden erfahren Sie alles über Einrichtung, Pflege und Nutzung Ihres Schwimm-Lounge.

Warnungen

1. Lesen Sie die Gebrauchsanweisung und befolgen Sie die Anweisungen in Bezug auf Sicherheitshinweise, korrekten und vollständigen Aufbau des Produkts, Inbetriebnahme, Verwendung und Wartung.
2. Beachten Sie zu Ihrer eigenen Sicherheit immer die Ratschläge und Warnhinweise in dieser Anleitung.
3. Wenn Sie diese Bedienungsanleitungen nicht einhalten, können Nutzer in ernste Gefahr geraten. Verwenden Sie das Produkt nur an den Orten und unter den Bedingungen, für die es gedacht ist.
4. Der Benutzer sollte sich immer in der mittleren Position des Produkts befinden, um ein ausgewogenes Gleichgewicht zu erhalten. Andernfalls kann es zu schweren Verletzungen oder sogar zum Tod kommen.
5. Dieses Produkt ist kein Rettungsmittel. benutzen Sie es nicht als Schwimmhilfe.
6. Halten Sie das Produkt von Hitze, rauen Oberflächen und allen scharfen Gegenständen fern.
7. Eine ungleiche Verteilung von Personen oder Lasten kann zum Kentern und zum Ertrinken führen!



Achtung



Kein Schutz vor Ertrinken



Maximaler Betriebsdruck



Bei nicht passender Größe besteht die Gefahr, eingeklemmt zu werden



Verbot



Nicht bei ablandigem Wind benutzen



Nicht bei ablandiger Strömung benutzen



Nicht für Kinder von ... Jahren und darunter



Nicht bei Wellengang verwenden



Nicht in Wildwasser verwenden



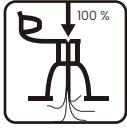
Vorgeschriebene
massnahme



Lesen Sie zuerst die
Anweisungen



Nur für Schwimmer



Blasen Sie alle Luftkammern
vollständig auf



Max. Tragfähigkeit



Kinder im Wasser
immer beaufsichtigen



Stellen Sie eine
lockere Passform sicher, um
Einklemmen zu vermeiden



Anzahl der Benutzer,
Erwachsene, Kinder



Sicherheitsabstan-
d zum Ufer 20 m

EN ISO 25649



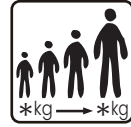
EN 15649







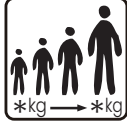
Das Produkt bietet
Schwimmstabilität, Das
Produkt muss
ausbalanciert werden



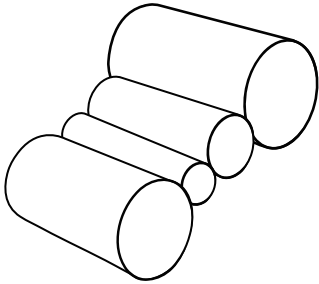
Größenbezeichnung
Innenmaße



Gewichtsbereich
des Benutzers

Modell-Nr.						
K71497A00	0-14	70 kg	1	0	**cm	** - **kg

K71497A00



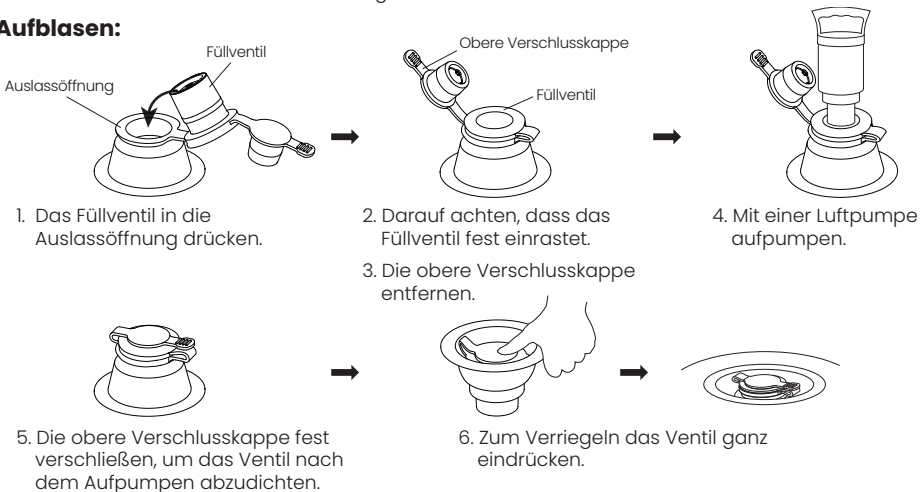
AUFBAUHINWEISE

1. Überprüfen Sie das Produkt auf Risse oder Löcher. benutzen Sie kein beschädigtes oder defektes Produkt.
2. Aufblasen: Pumpen oder pusten Sie Luft nacheinander durch die Luftventile ein, beginnend mit dem Boden. Wenn Sie damit fertig sind, verschließen Sie die Ventilkappe und drücken Sie das Ventil in das Produkt, um eine möglichst glatte Oberfläche zu erhalten.
WICHTIG: Blasen Sie stets alle Luftkammern auf. Blasen Sie nicht zu sehr auf und verwenden Sie keine Druckluft, um Lecks oder Schäden zu vermeiden. Sollte sich das Ventil nicht in das Produkt zurückdrücken lassen, lassen Sie etwas Luft ab.
3. Entleeren: Drücken Sie das Ventilunterteil zusammen, um die gesamte Luft abzulassen.

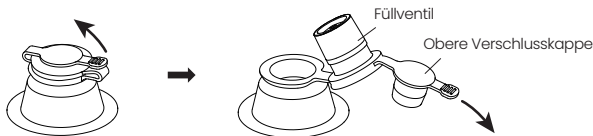
Verwendung des 2-in-1 Ventils

Falls Ihr Pool Schwimmring mit einem 2-in-1 Ventil ausgestattet ist, folgende Schritte zum schnellen Aufblasen und Entlüften des Schwimmrings ausführen.

Aufblasen:



Ablassen der Luft:



- WARNUNG:**
1. Das Produkt muss von einem Erwachsenen aufgestellt werden.
 2. Die Luftkammer vorsichtig mit Hilfe einer Luftpumpe aufpumpen.
 3. Das Produkt nicht mit dem Mund aufblasen.

ACHTUNG: Um zu verhindern, dass der Pool platzt, diesen nicht mit einer Hochdruckpumpe, wie z. B. einem Luftkompressor, aufpumpen.

PFLEGE UND AUFBEWAHRUNG

1. Reinigung: Mit lauwarmem, mildem Seifenwasser abspülen und zum Trocknen aufhängen. Nie bügeln oder bürsten. Nicht mit lösemittelhaltigen Mitteln reinigen – dies verursacht dauerhafte Schäden am Produkt.
2. Ziehen Sie das Produkt nicht, wenn es voll ist. Scharfe Gegenstände können zu Löchern führen.
3. Reparatur: Reinigen Sie den Reparaturbereich. Drücken Sie das mitgelieferte Reparaturpflaster fest auf den Einstich, das Loch oder Leck, warten Sie dann 30 Minuten, bevor Sie es erneut aufblasen.
WICHTIG: Verändern Sie dieses Produkt nicht und benutzen Sie keine Teile und Zubehörteile, die nicht vom Hersteller stammen. Ersetzen Sie defekte Teile gemäß den Anweisungen des Herstellers.
4. Zum Aufbewahren: Luft ablassen und das Produkt vollständig an der Luft trocknen lassen. Sorgfältig falten und an einem trockenen Ort ohne direkte Sonneneinstrahlung aufbewahren. Fehlerhafte Teile entsprechend den Anweisungen des Herstellers ersetzen.

[Diese Seite wurde absichtlich leer gelassen.]

Liebe(r) FUNtastische(r) Kundin/Kunde

Vielen Dank, dass SIE sich für eines unserer Funsicle Produkte entschieden haben. Wir haben es uns zur Aufgabe gemacht, Menschen zu motivieren, mehr Zeit im Freien zu verbringen. Deshalb entwickeln wir Produkte, die den sommerlichen Spirit von Fantasie, Verbundenheit und Spaß vermitteln.

Uns ist sehr daran gelegen, dass Sie die BESTEN Erfahrungen mit diesem Produkt machen, und wir hoffen, dass Sie damit viele glückliche Momente im Freien erleben, die Ihnen lange in Erinnerung bleiben.

Nochmals vielen Dank für Ihr Vertrauen.
Viel Spaß beim Schwimmen und Spielen!

- Ihre Freunde vom Funsicle Team

KONTAKTIEREN SIE UNS

Wir helfen Ihnen gern! Für FAQ und Tipps zur Fehlerbehebung kontaktieren Sie uns bitte unter der für Ihre Region gültigen Nummer oder E-Mail-Adresse.

KUNDENDIENST

Vereinigtes Königreich

Telefon: +44 (0) 330 090 4414

E-Mail: support@poly-group.co.uk

Frankreich

Website: www.polypool.fr

E-Mail: aide@polypool.fr

Spanien

Website: www.polypool.es

E-Mail: apoyo@polypool.es

Italien

Telefon: +39 (0) 332 730 083

E-Mail: info@globalfar.com

Deutschland

Telefon: +49 (0) 621 845 5210

E-Mail: service@rms-gruppe.de

Niederlande

Telefon: +31 (0) 88 002 06 55

E-Mail: service@poly-group.nl

Bulgarien

E-Mail: service.polygroupbg@gmail.com

Griechenland

Telefon: +30 210 6831030

E-Mail: info@homeandcamp.gr

Ungarn

E-Mail: sales@globalbrandscee.com

Rumänien

Telefon: +40 726 473955

E-Mail: polygroupservice.ro@gmail.com

Russland

Telefon: +381 (0) 637 137 822

E-Mail: polygroupsrbjia@gmail.com

Dänemark

E-Mail: polygroup@mextoys.dk

Funsicle®

Polygroup Pacific Limited
Unit 606, 6th Floor, Fairmont House,
8 Cotton Tree Drive, Central, Hong Kong.