

# Aktoren für Markenschalter



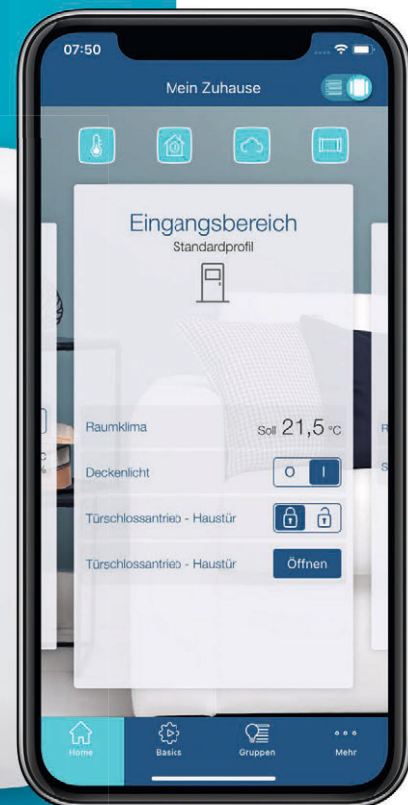
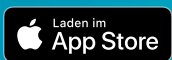
homematic 

# SMART WOHNEN, EINFACH KOMFORTABEL

Machen Sie Ihr Zuhause mit Homematic IP zum Smart Home, das mit Ihren Wünschen mitwächst. Das Homematic IP System funktioniert einfach und zuverlässig. Smart-Home-Anfänger kommen hier genauso zurecht, wie Technikbegeisterte – die auch komplexe Szenarien mit Homematic IP umsetzen können.

## WARUM Homematic IP DIE ERSTE WAHL IST:

- Ein System mit unendlich vielen Möglichkeiten in den Bereichen Heizen, Beschattung, Licht, Zutritt sowie Sicherheit
- Steuerung über die kostenlose Homematic IP App – ganz einfach und ohne Registrierung
- Zertifizierte Sicherheit und höchster Datenschutz
- Entwickelt in Deutschland





## HOMEMATIC IP AKTOREN FÜR MARKENSCHALTER

- Geringer Installationsaufwand durch die Montage im bestehenden Schalter
- Vorhandene Rahmen und Wippen vieler Markenschalterserien weiterverwenden
- Komfortable Steuerung direkt am Gerät, über die Homematic IP App, per Fernbedienung oder Wandtaster

### BSM | SCHALT-MESS-AKTOR FÜR MARKENSCHALTER

Der Aktor ist für den Anschluss von Unterputzleitungen für Lampen oder Leuchten vorgesehen. Dadurch können Lichtquellen einfach automatisiert und der Stromverbrauch im Auge behalten werden.



Artikel-Nr. 142720A0

- Maximale Anschlussleistung: 5 A/1.150 W



### BDT | DIMMAKTOR FÜR MARKENSCHALTER – Phasenabschnitt



Artikel-Nr. 143166A0

Der Aktor eignet sich zum komfortablen Dimmen von:

- Dimmbaren LED-Leuchtmitteln und Energiesparlampen
- Konventionellen Glühlampen
- Hochvolt-Halogenlampen
- Niedervolt-Halogenlampen mit elektronischem Trafo

- Maximale Schaltleistung: 80 VA





## BS2 | SCHLAKTOR FÜR MARKENSCHALTER – 2-fach



Artikel-Nr. 156757A0

Der Schaltaktor ist für den Anschluss von Unterputzleitungen für bis zu zwei Lampen oder Leuchten vorgesehen. Die obere Tastfläche schaltet den ersten Kanal beziehungsweise die Lampe ein oder aus.

Die untere steuert den zweiten Kanal beziehungsweise die Lampe.



## BROLL-2 | ROLLADENAKTOR FÜR MARKENSCHALTER



Artikel-Nr. 151322A0

Der Rollladenaktor ist für den Anschluss an alle gängigen Rohrmotoren geeignet und bindet elektrische Rollläden oder Markisen mühelos in das Homematic IP System ein.



## BBL-2 | JALOUSIEAKTOR FÜR MARKENSCHALTER



Artikel-Nr. 151333A0

Der Jalousieaktor ist für den Anschluss an alle gängigen Rohrmotoren geeignet. Er bindet elektrische Jalousien, Raffstores, Rollläden oder Markisen mühelos in das Homematic IP System ein und ermöglicht die automatisierte Einstellung der Lamellen.



- **Maximallast von 500 W Anschlussleistung beachten!** Es dürfen nicht mehrere Rohrmotoren an einen HmIP-BROLL-2 angeschlossen werden.



homematic <sup>IP</sup>  
wired

## FUNK, WIRED ODER BEIDES: ADVANCED ROUTING MIT HOMEMATIC IP

Bevorzugen Sie eine funkbetriebene Smart-Home-Lösung, kabelgebundene Geräte oder wollen Sie gleich beide Systeme nutzen? Mit Homematic IP haben Sie alle Freiheiten. Besonders robust, störungssicher und zuverlässig: Homematic IP Wired Geräte kommunizieren über den Bus. Die Datenübermittlung über Drähte und Kabel gelingt sehr schnell.

Es ist auch möglich, die Homematic IP Funk- und Wired-Geräte gleichzeitig mit der Homematic IP Cloud zu betreiben. Damit eignet sich das hochflexible System für den Hausbau und die Sanierung, das Eigenheim oder die Mietwohnung. Sie installieren, konfigurieren und steuern das gesamte Smart Home bequem mit der kostenlosen Homematic IP App.

### BRC2 | WANDTASTER FÜR MARKENSCHALTER – 2-fach

Der Wandtaster ist für die Steuerung von Homematic IP Aktoren und Funktionen geeignet. Er gibt zum Beispiel Schalt-Mess-Aktoren über Funk den Befehl zum Ein- oder Ausschalten der Beleuchtung. Der Taster ist auch als Wired-Variante erhältlich.



Artikel-Nr. 152000A0



**Hinweis:** Bei diesem Produkt handelt es sich um keinen Aktor. Für Schaltfunktionen benötigen Sie beispielsweise den HmiP-BSM (siehe S. 3). Dies ist ein netzversorgter Wandsender ohne Schaltrelais.

Hier gehts zur Wired  
Landingpage!





Detaillierte Infos  
finden Sie in unserer  
Übersicht auf  
[homematic-ip.com](http://homematic-ip.com)

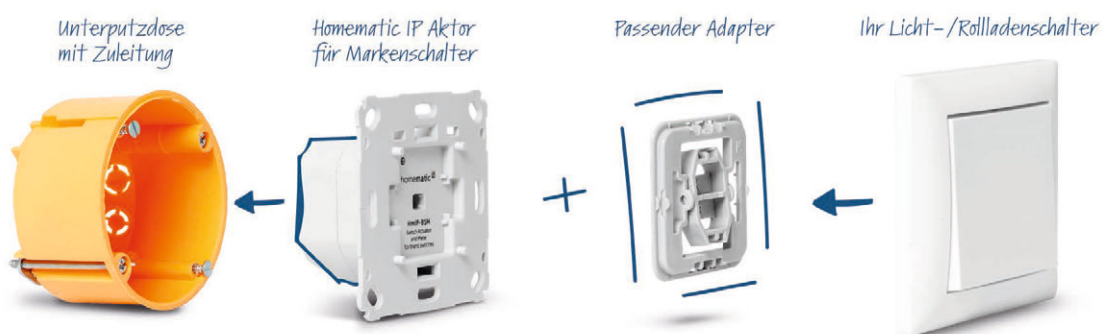
## DIE INSTALLATION SCHRITT FÜR SCHRITT

Sie möchten Ihr Zuhause durch intelligente Technik schrittweise komfortabler gestalten? Unsere Aktoren für Markenschalter lassen sich ganz einfach in bestehende Elektroinstallationen integrieren, ohne vorhandene Schalter komplett auszutauschen.

Wichtig: Arbeiten an der Hauselektrik sollten unbedingt von einem Fachmann erledigt werden.

Und so geht's:

1. Ausgangssituation: Vorhanden ist ein konventioneller Ein-/Wechselschalter eines Markenherstellers
2. Alle Kunststoffteile (Wippe, Haltestück, Rahmen) des Schalters entfernen.  
Tipp: Wippe und Rahmen griffbereit beiseitelegen – sie können weiterverwendet werden.
3. Den vorhandenen Schaltereinsatz entfernen.  
Bitte vor Durchführung des nächsten Schrittes darauf achten, dass ein N-Leiter vorhanden ist.
4. Den gewünschten Homematic IP Aktor an den Draht anschließen und in die Unterputzdose stecken.
5. Den Homematic IP Aktor gemäß der Bedienungsanleitung an den Access Point anlernen.
6. Rahmen und Adapter montieren und die Wippe einklicken.



# ADAPTER FÜR MARKENSCHALTER



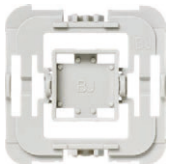
Die Adapter für Schalterserien ermöglichen einen unkomplizierten Austausch von Schaltern verschiedener Hersteller gegen Homematic IP Aktoren für Markenschalter. Die Homematic IP Produkte können so mit geringem Aufwand in das Design der bereits vorhandenen Schalterserien integriert werden.

Es sind derzeit die folgenden Adapter, geeignet für verschiedene Hersteller und Serien, verfügbar:



## Adapter Berker (B1)

Artikel-Nr.  
103094A2 1 Stück  
103094A1 20 Stück



## Adapter Busch-Jaeger

Artikel-Nr.  
103090A2 1 Stück  
103090A1 20 Stück



## Adapter Gira 55

Artikel-Nr.  
103091A2 1 Stück  
103091A1 20 Stück



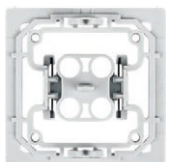
## Adapter Jung (J1)

Artikel-Nr.  
103095A2 1 Stück  
103095A1 20 Stück



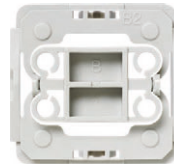
## Adapter Kopp

Artikel-Nr.  
103096A2 1 Stück  
103096A1 20 Stück



## Adapter ELSO Joy

Artikel-Nr.  
152993A2 1 Stück  
152993A1 20 Stück



## Adapter Berker (B2)

Artikel-Nr.  
103263A2 1 Stück  
103263A1 20 Stück



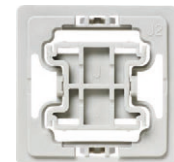
## Adapter DÜWI

Artikel-Nr.  
103097A2 1 Stück  
103097A1 20 Stück



## Adapter Gira Standard

Artikel-Nr.  
103092A2 1 Stück  
103092A1 20 Stück



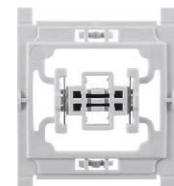
## Adapter Jung (J2)

Artikel-Nr.  
103478A2 1 Stück  
103478A1 20 Stück



## Adapter Merten

Artikel-Nr.  
103093A2 1 Stück  
103093A1 20 Stück



## Adapter Siemens

Artikel-Nr.  
155263A1 1 Stück  
155263A2 20 Stück

eQ-3 AG  
Maiburger Straße 29  
26789 Leer  
+49 491 6008 600 (Office)  
support@eQ-3.de  
www.homematic-ip.com

Alle verwendeten Marken- und Produktnamen dienen nur der Verdeutlichung der Kompatibilität unserer Produkte mit bestimmten Produkten verschiedener anderer Hersteller und sind Eigentum des jeweiligen Inhabers. Änderungen, Druckfehler und Irrtümer vorbehalten. Stand 02/2023 | 94466



94466



homematic 

Stand 02/2023