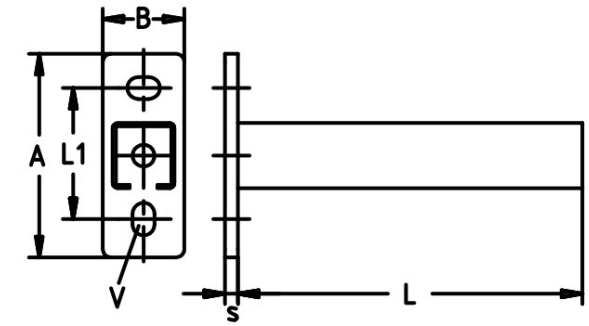
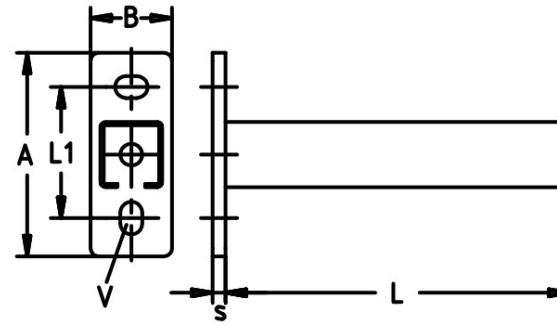


## Ihre Vorteile

- Stabile Wandkonsole für auskragende Konstruktionen für Rohrtrassen
- Leichte Ausrichtung durch Langlöcher in der Grundplatte
- Konsolen 38/40 und 40/60 sind brandgeprüft
- Hervorragender Korrosionsschutz durch hochwertige Verzinkung
- Lastenberechnung nach Eurocode 3



Art. Nr.	Profil	Länge L in mm	Materialstärke in mm	A	B	L1	S	VPE	Max. empfohlene Belastung in N
171141	27/18	200	1,25	120	40	79,5	4	25	463
171142		300						25	311
171143		400						25	233
171144		500						25	186
171145	30/15	250	2,0	120	40	79,5	5	25	390
171146		375						25	260
171147		500						25	190
171148	28/30	240	1,75	120	40	79,5	5	25	816
171149		320						25	612
171150		400						25	490
171151		480						25	408
171152		640						1	306
171153	30/30	250	2,0	120	40	79,5	5	25	784
171154		375						25	523
171155		500						25	392
171156	38/40	200	2,0	125	50	80,5	8	25	2.607
171157		240						20	2.173
171158		320						20	1.629
171159		360						20	1.448
171160		400						25	1.304
171161		440						20	1.185
171162		480						20	1.086



Art. Nr.	Profil	Länge L in mm	Materialstärke in mm	A	B	L1	S	VPE	Max. empfohlene Belastung in N
171163	38/40	520	2,0	125	50	80,5	8	20	1.002
171164		600						10	868
171165		680						1	765
171166		800						1	652
171167		1.000						1	521
171168	41/41	210	2,0	125	50	80,5	8	5	2.617
171169		315						5	1.744
171170		455						5	1.207
171171		630						5	871
171172		770						1	712
171173	1.015	1	540						
171174	40/60	600	3,0	165	60	80,5	8	10	1.714
171175		800						10	1.286
171176		1.000						10	989

## Tragfähigkeit der Schienenkonsolen für Biegung um die Y-Achse

Profil	Grundplatte Mmax [N/mm]	Länge L [mm]	Zulässige Belastung in [N]			
27/18	52.255	200	463	235	232	155
		300	311	156	156	104
		400	233	117	117	78
		500	186	93	93	62
30/15	80.315	250	390	200	200	130
		375	260	130	130	90
		500	190	100	100	70
28/30	98.082	240	816	408	408	270
		320	612	306	306	203
		400	490	245	245	163
		480	408	204	204	135
		640	306	153	153	101
30/30	98.082	250	784	392	392	261
		375	523	261	261	174
		500	392	196	196	130
38/40	260.845	200	2.607	1.303	1.303	868
		240	2.173	1.086	1.086	724
		320	1.629	814	814	543
		360	1.448	723	723	482
		400	1.304	652	652	434
		440	1.185	592	592	394
		480	1.086	543	543	362
		520	1.002	501	501	334
		600	868	434	434	289
		680	765	382	382	255
		800	652	326	326	217
1.000	521	260	260	173		
41/21	11.215	210	1.066	533	533	355
		315	710	355	355	236
		455	491	245	245	163
		630	354	176	176	117
41/41	275.080	210	2.617	1.308	1.308	872
		315	1.744	872	872	581
		455	1.207	603	603	402
		630	871	435	435	290
		770	712	355	355	237
		1.015	540	269	269	179
40/60	514.741	600	1.714	857	857	570
		800	1.286	643	643	428
		1.000	989	494	494	329