

Datenblatt für Artikel 124020600

Geberit iCon Waschtisch: 120x48.5cm, Hahnloch=links und rechts, Überlauf=sichtbar, weiß / KeraTect



STAMMDATEN

Artikel-Typ	Produkt
GTIN	4022009304381
Einheit Inhalt	Stück
Einheit Bestellung	Stück
Inhaltsmenge	1 Stück
Preisbezugsmenge	1
Mindestbestellmenge	1 Stück
Ursprungsland	de
Zolltarifnummer	69101000

LOGISTISCHE DATEN (INKL. GRUNDVERPACKUNG)

Breite	1220 mm
Höhe	560 mm
Tiefe	195 mm
Gewicht	33.65 kg

Datenblatt für Artikel 124020600

BESCHREIBUNG

Geberit iCon Waschtisch
Verwendungszwecke Zum Einbau in Sanitärräumen
Eigenschaften Unterbaufähig
Farbe / Oberfläche Farbe: weiß
Oberfläche: KeraTect
Technische Eigenschaften Werkstoff: Sanitärkeramik
Hahnloch: links und rechts
Überlauf: sichtbar
B / Breite (cm): 120 cm
B1 / Breite (cm): 28 cm
B2 / Breite (cm): 114,5 cm
Breite Unterschrank (cm): 119 cm
H / Höhe (cm): 16 cm
T / Tiefe (cm): 48,5 cm
T1 / Tiefe (cm): 6 cm
Befestigungspunkte: 4
Abstand der Schraubenlöcher: 28 cm
Geberit iCon Waschtisch

Verwendungszwecke

- Zum Einbau in Sanitärräumen

Eigenschaften

- Unterbaufähig

Farbe / Oberfläche

- Farbe: weiß
- Oberfläche: KeraTect

Technische Eigenschaften

- Werkstoff: Sanitärkeramik
- Hahnloch: links und rechts
- Überlauf: sichtbar
- B / Breite (cm): 120 cm
- B1 / Breite (cm): 28 cm
- B2 / Breite (cm): 114,5 cm
- Breite Unterschrank (cm): 119 cm
- H / Höhe (cm): 16 cm
- T / Tiefe (cm): 48,5 cm
- T1 / Tiefe (cm): 6 cm
- Befestigungspunkte: 4
- Abstand der Schraubenlöcher: 28 cm

Datenblatt für Artikel 124020600

MERKMALE

ETIM 8.0: Waschbecken (EC011550)

Breite/Durchmesser	1.200 mm
Tiefe	485,00 mm
Höhe	160,00 mm
Montageart	hängend
Befestigungsart	Dübelbolzen
Anzahl der Plätze	1
Form	rechteckig
Farbe	weiß
Werkstoff	Keramik
Ablagefläche	ohne
Armaturenloch	links und rechts
Überlauf sichtbar	Ja
Durchschlagbare Armaturenlöcher	ohne
Werkstoffgüte	sonstige
Mittenabstand Schraubenlöcher	280 - 280 mm
Durchmesser Ablaufloch	46 mm

Datenblatt für Artikel 124020600

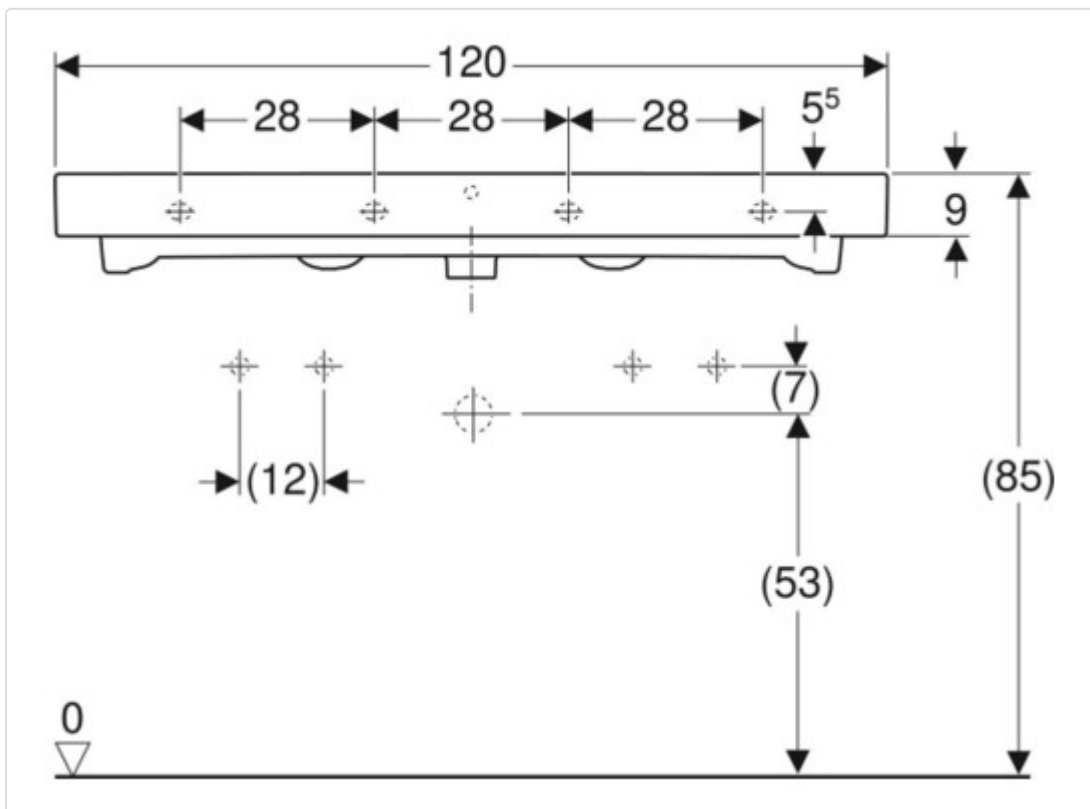
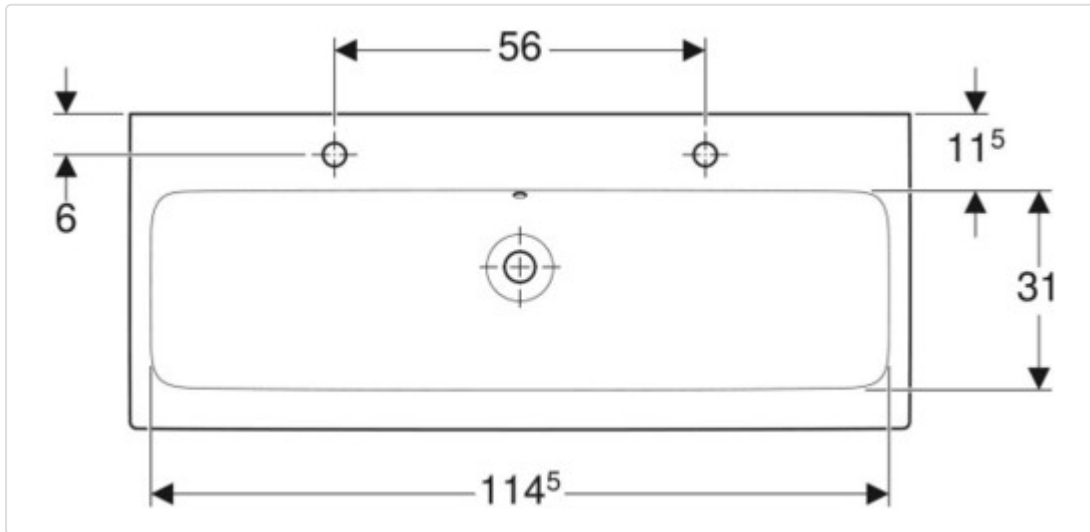
ETIM 9.0: Waschbecken (EC011550)

Breite/Durchmesser	1.200 mm
Tiefe	485,00 mm
Höhe	160,00 mm
Montageart	hängend
Befestigungsart	Dübelbolzen
Anzahl der Plätze	1
Form	rechteckig
Farbe	weiß
Glanzgrad	glänzend
Werkstoff	Keramik
Armaturenloch	links und rechts
Überlauf sichtbar	Ja
Durchschlagbare Armaturenlöcher	links und rechts
Werkstoffgüte	sonstige
Mittenabstand Schraubenlöcher	280 - 280 mm
Durchmesser Ablaufloch	46 mm

BILDER



Datenblatt für Artikel 124020600



Datenblatt für Artikel 124020600

