



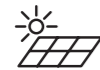
ES  
V5

## TEHA CONNECT KIT DE MOTORIZACIÓN CONECTADA

Con cilindros - Para cancelas con 2 batientes  
Ref. 114174



COMPATIBLE CON  
TODOS LOS  
TIPOS DE CANCELAS  
CALADAS



OPCIÓN SOLAR



OPCIÓN  
BATERÍA DE  
EMERGENCIA



COMPATIBLE  
TELÉFONO  
INTELIGENTE

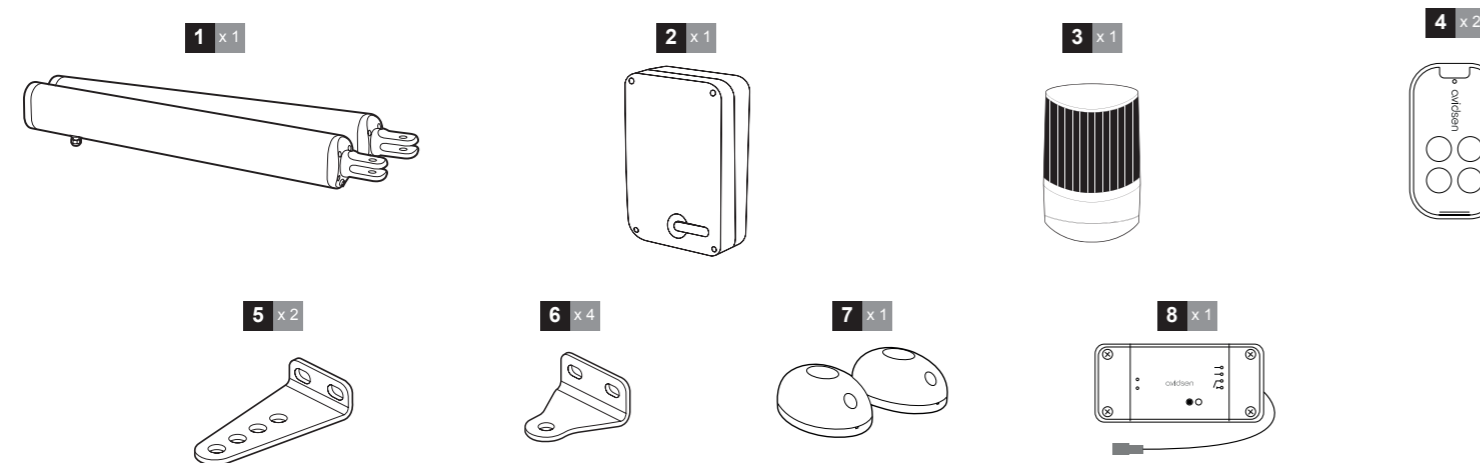


Le damos las gracias por haber comprado una motorización de cancela.

**Este documento es una guía de inicio rápido que indica las principales etapas de la instalación, así como el material necesario. Para realizar la instalación, descargue el manual de instalación en la dirección siguiente: <http://www.avidsen.com>**

**Advertencia: Las instrucciones de seguridad y las instrucciones de instalación se encuentran en el manual de instalación. Siga todas estas instrucciones, ya que una instalación incorrecta puede provocar heridas graves.**

### CONTENIDO DEL KIT

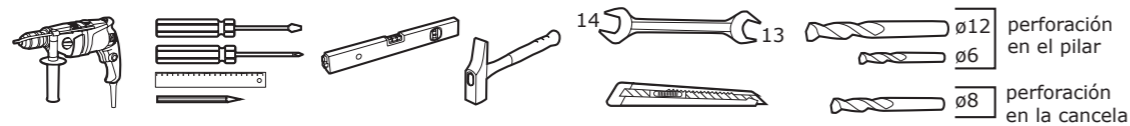


1	Cilindros
2	Caja de mandos
3	Luz intermitente
4	Mando a distancia

5	Pata de fijación para puerta
6	Pata de fijación para pilar
7	Fotocélulas y sus accesorios
8	Módulo conectado y sus accesorios

### MATERIAL NECESARIO (NO INCLUIDO)

Las herramientas y la tornillería necesarias para la instalación deben estar en buen estado y cumplir con las normas de seguridad vigentes.



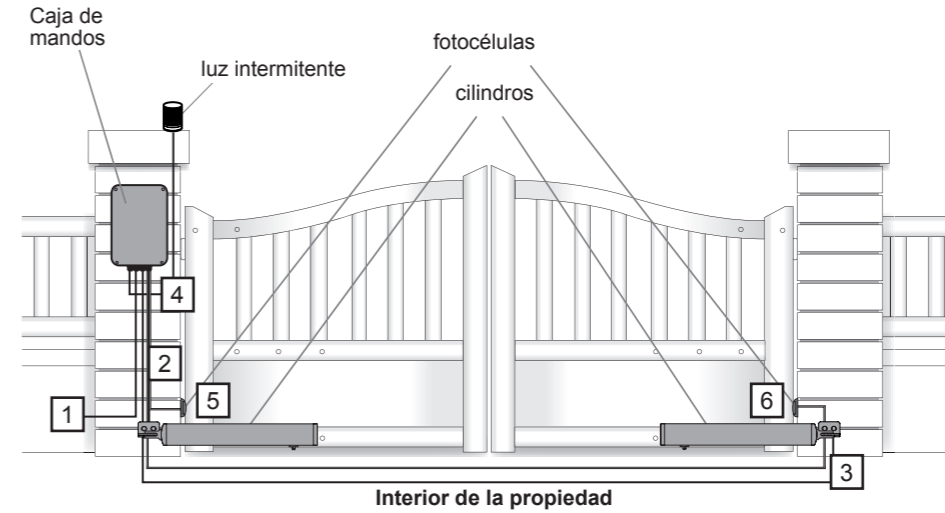
<p>luz intermitente</p> <p>3 m de cable 2 x 0,5 mm<sup>2</sup></p>	<p>cilindros</p> <p>10m de cable 2 x 1,5 mm<sup>2</sup></p>	<p>fijación en el pilar: - caja electrónica</p> <p>Ø6 x2 Ø4 x2 Ø6</p>	<p>fijación de las patas en los pilares:</p> <p>Ø12x150 x6 Ø8x150 x6 Ø12</p>	<p>Fijación de los soportes a la cancela:</p> <p>Elija un sistema de tornillos/tuercas adaptado al grosor de la cancela. Hay 4 puntos de fijación</p>	<p>fijación de la luz intermitente en el pilar</p> <p>Ø6 x2 Ø4 x2 Ø6</p>
--	---	---	--	---	--

### INSTALACIÓN

**Normas de seguridad: consulte la guía de instalación para leer todas las instrucciones de seguridad. Para realizar la instalación, descargue el manual de instalación en la dirección siguiente: <http://www.avidsen.com>**

#### Vista general:

Los cables usados deben ser adecuados para un uso exterior (por ejemplo, de tipo H07RN-F). El paso de los cables entre los dos pilares debe cumplir con las normas vigentes (NFC 15-100). El cable de alimentación del motorreductor debe estar a 80 cm de profundidad con una rejilla de señalización roja.



Lista de los cables:

	Conexión	Cable	Longitud máx.
1	Línea de alimentación de 230 VCA	Cable de 3x2,5 mm <sup>2</sup> (longitud superior a 30 m) Cable de 3x1,5 mm <sup>2</sup> (longitud inferior a 30 m)	No limitada
2	Motor izquierdo	Cable de 2x1,5 mm <sup>2</sup>	10m
3	Motor derecho	Cable de 2x1,5 mm <sup>2</sup>	10m
4	Luz intermitente	Cable 2x0,5 mm <sup>2</sup>	3m
5	Fotocélula RX	Cable telefónico de 4 hilos	10m
6	Fotocélula TX	Cable telefónico de 4 hilos	10m

La instalación se realiza en 4 etapas:

- Colocación de los cilindros en los pilares y la cancela, así como de la caja electrónica.
- Conexión eléctrica de los motores y de la caja electrónica a la red. Esta última conexión debe ser realizada por una persona cualificada (electricista...).
- Ajustes y puesta en marcha:  
**Atención: Encienda la caja electrónica solamente cuando todas las conexiones se hayan realizado.**
  - Lea el capítulo de la guía de instalación acerca de los ajustes básicos.
  - Inicie el autoaprendizaje de la carrera (pulse durante 3 segundos «+»)
  - Programa los mandos a distancia:
    - pulse «-» durante 3 segundos
    - pulse «OK»
    - pulse el botón del mando a distancia que quiere memorizar
    - Repita el procedimiento para cada mando a distancia
  - Elección del modo de funcionamiento:
    - De forma predeterminada, el cierre automático está desactivado. Para activarlo, se debe instalar un juego de fotocélulas
- Pruebas de funcionamiento: Para familiarizarse con el automatismo y comprobar su correcto funcionamiento, lea el capítulo acerca del uso y realice las pruebas de funcionamiento correspondientes (apertura/cierre, provocar una detección de obstáculo, cortar el haz de las fotocélulas). Tras estas pruebas, quizás sea necesario modificar algunos ajustes (en especial, la fuerza del motor).

### DECLARACIÓN UE DE CONFORMIDAD

avidsen declara que el equipo cumple con las exigencias esenciales aplicables de la Directiva RED 2014/53/EU. Directiva 2014/35/EU: protección de la salud y seguridad de los usuarios. Directiva 2014/30/EU: (exigencias de protección con respecto a la compatibilidad electromagnética). Directiva 2014/53/EU: (uso eficaz del espectro radioeléctrico para evitar las interferencias dañinas). La declaración de conformidad completa se encuentra disponible en el sitio [www.avidsen.com](http://www.avidsen.com)

EN Tours, el 11/12/2023  
Alexandre Chaverot, presidente

