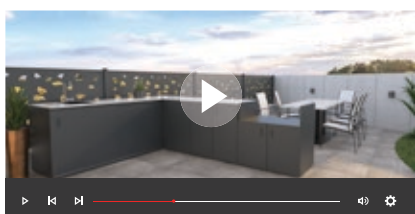

MODULARNE VANJSKE KUHINJE

za cijeli život



VIDEO 1



VIDEO 2



VIDEO 3

materijal **OTPORAN**
na
vremenske uvjete

Rabljen je samo nehrđajući čelik 304, osim za radnu površinu koja je izrađena od umjetnog kamena.

U ponudi imamo tri osnovna elementa koja možete upotrebljavati neovisno ili ih spojiti prema vlastitim željama. Ako želite kutni raspored, dodaje se kutni element. Svaki je artikl zapakiran u vlastitoj kartonskoj ambalaži pa su troškovi logistike niži.

modularno



**umjetni kamen
(porculan)**
debeljina 15mm

dezen: italijanski mramor
Radna površina otporna
na vanjske utjecaje, laka
za čišćenje.

*sudoper i slavina
za vanjsku primjenu*

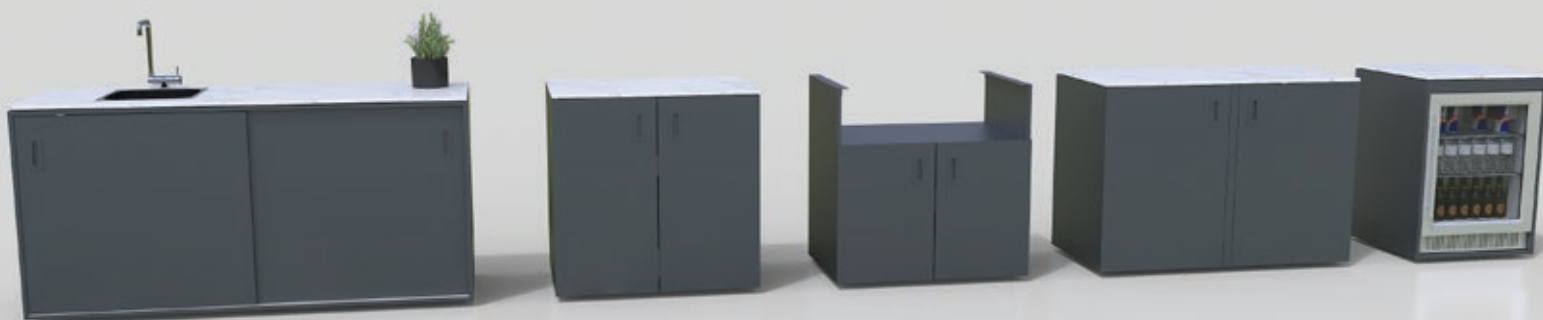
Sudoper i slavina izrađeni od nehrđajućeg čelika. Armatura također ima funkciju sklapanja pa se može položiti.





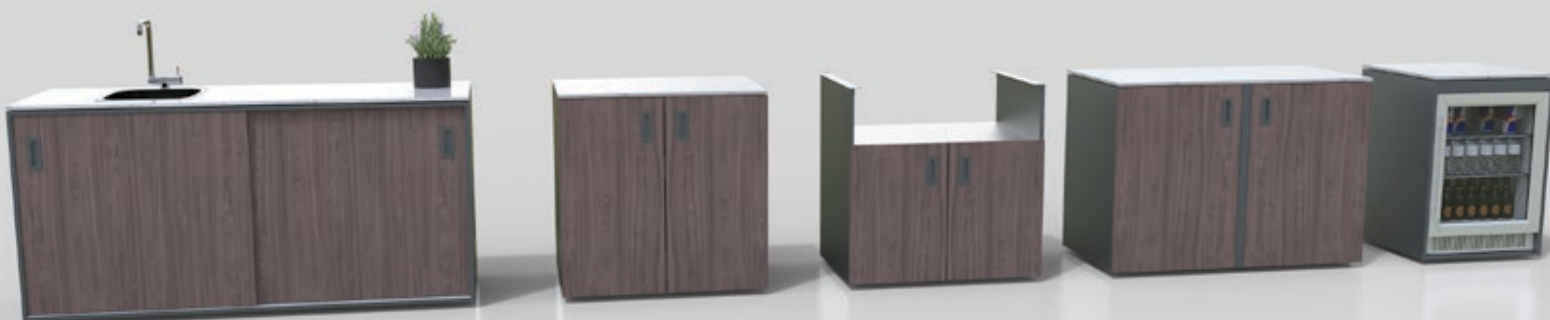
hrast rustik

KUHINJSKE komponente



Modularna vanjska kuhinja za cijeli život.

antracit RAL 7016



Izrađena u potpunosti od plastificiranog nehrđajućeg čelika.

američki orah

Kada **kuhinja**

postane

VAŠIM OMILJENIM PROSTOROM.



Osnovni element sa sudoperom

1800 x 634, visina: 920 mm, dezen: drvo

- Klizna vrata s mekim zatvaranjem i skrivenom ručicom
- Police od nehrđajućeg čelika
- Sudoper i slavina izrađeni od nehrđajućeg čelika: prikladni za vanjsku primjenu, slavina također ima funkciju sklapanja
- Radna površina izrađena od umjetnog kamena (porculan), debljina: 15 mm, u dezentu talijanskoga mramora, otporna na vanjske utjecaje, lako se održava
- Prilagodljive nožice izrađene od nehrđajućeg čelika.

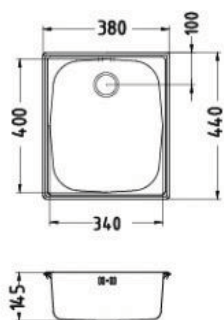
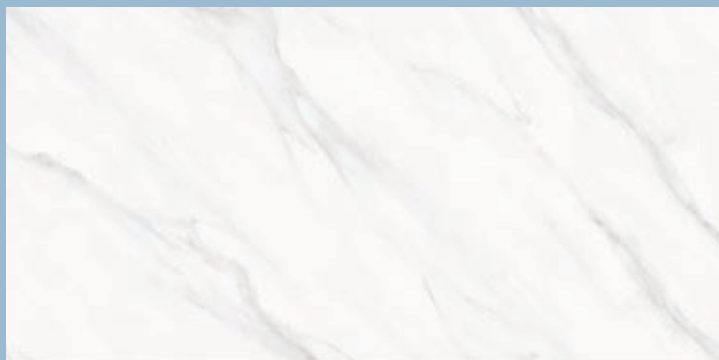


Slavina

100 % nehrđajući čelik

*umjetni kamen
(porculan)*

dezen: talijanski mramor



SUDOPER

100 % nehrđajući čelik

Element s vratima

900 x 634, visina 920 mm, dezen: drvo

- Element s klasičnim vratima i skrivenom ručicom
- Polica od nehrđajućeg čelika
- Radna površina izrađena od umjetnog kamena (porculan), debljina: 15 mm, u dezeniu talijanskoga mramora, otporna na vanjske utjecaje, lako se održava
- Prilagodljive nožice izrađene od nehrđajućeg čelika.



Element s grilom

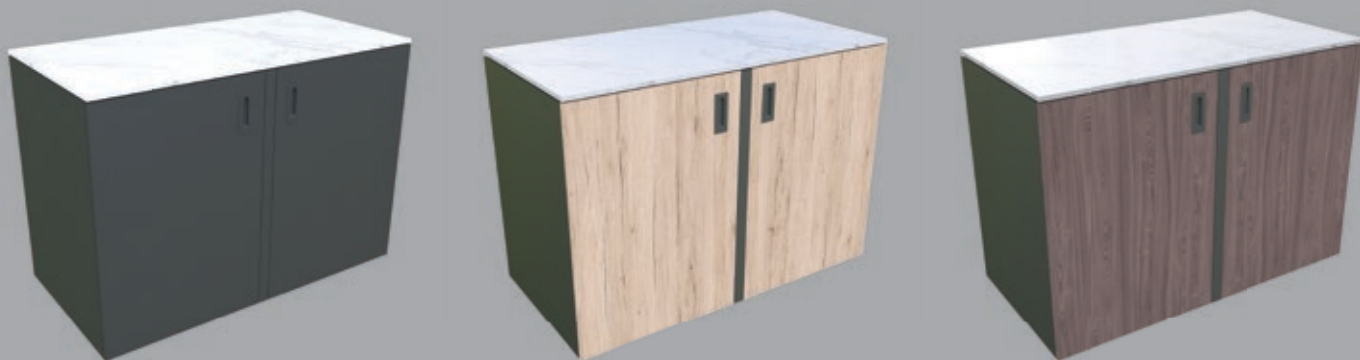
900 x 634 mm, visina 920 mm, dezen: drvo

- Element s klasičnim vratima i skrivenom ručicom
- Na stražnjoj strani gornje srednje ploče izvedeni su ventilacijski otvori te dvije rupe za crijeva plinske boce smještene na podu elementa
- Moguće ugradbene mjere za gril širine 864, 824 ili 804 mm, s prilagođavanjem s pomoću kutnika, ugradbena visina 230 mm
- Prilagodljive nožice izrađene od nehrđajućeg čelika.



Kut slobodnostojećeg elementa

1268 x 634 mm, visina 920 mm, dezen: antracit i drvo



- Element s klasičnim vratima i skrivenom ručicom:
- Polica od nehrđajućeg čelika
- Radna površina od umjetnog kamena, debljina: 15 mm, dezen: talijanski mramor (porculan), otporna na vanjske utjecaje, lako se održava
- Prilagodljive nožice izrađene od nehrđajućeg čelika.

Osnovni element sa sudoperom

1800 x 634, visina: 920 mm, antracit

- Klizna vrata s mekim zatvaranjem i skrivenom ručicom
- Police od nehrđajućeg čelika
- Sudoper i slavina izrađeni od nehrđajućeg čelika: prikladni za vanjsku primjenu, slavina također ima funkciju sklapanja
- Radna površina izrađena od umjetnog kamena (porculan), debljina: 15 mm, u dezentu talijanskoga mramora, otporna na vanjske utjecaje, lako se održava
- Prilagodljive nožice izrađene od nehrđajućeg čelika.

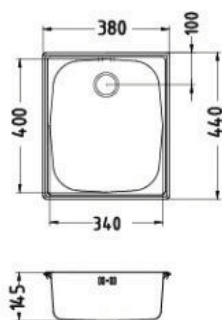
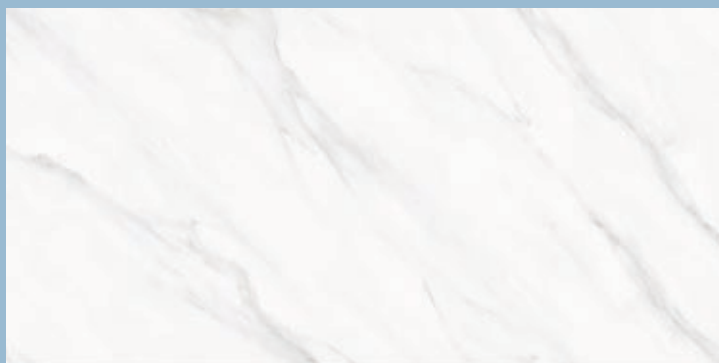


Slavina

100 % nehrđajući čelik

*umjetni kamen
(porculan)*

dezen: talijanski mramor



SUDOPER

100 % nehrđajući čelik

Element s vratima

900 x 634 mm, visina 920 mm, antracit

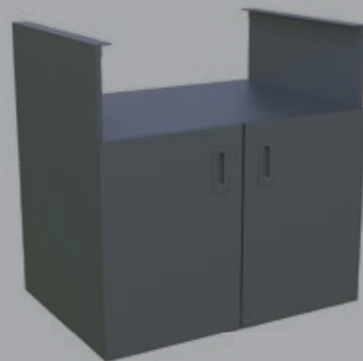
- Element s klasičnim vratima i skrivenom ručicom
- Polica od nehrđajućeg čelika
- Radna površina izrađena od umjetnog kamena (porculan), debljina: 15 mm, u dezenu talijanskoga mramora, otporna na vanjske utjecaje, lako se održava
- Prilagodljive nožice izrađene od nehrđajućeg čelika.



Element s grilom

900 x 634 mm, visina 920 mm, antracit

- Element s klasičnim vratima i skrivenom ručicom
- Na stražnjoj strani gornje srednje ploče izvedeni su ventilacijski otvori te dvije rupe za crijeva plinske boce smještene na podu elementa
- Moguće ugradbene mjere za gril širine 864, 824 ili 804 mm, s prilagođavanjem s pomoću kutnika, ugradbena visina 230 mm



Element s vanjskim hladnjakom

636 x 634, visina: 920 mm, antracit

- Radna površina od umjetnog kamena (porculan), debljina: 15 mm, u dezenu talijanskoga mramora, otporna na vanjske utjecaje, lako se održava
- Prilagodljive nožice izrađene od nehrđajućeg čelika
- Vanjski hladnjak od nehrđajućeg čelika, volumen 150 l, 3 police, unutarne LED osvjetljenje, 3-slojno staklo s UV zaštitom.



Ugrađeni gril od nehrđajućeg

čelika s pet gorionika, Š855 x D600, V500 mm

- Nehrđajući čelik SS 430
- Velika glavna površina za grilanje: 810 x 500 mm
- 1 mjerač temperature
- 2 željezne rešetke obložene porculanom
- 1 ručica poklopca od nehrđajućeg čelika SS 430
- 1 polica za održavanje topline od kromirane žice
- 5 štitnika vatre plamena od nehrđajućeg čelika SS 430
- 5 glavnih gorionika od nehrđajućeg čelika SS 201 (po 10.000 BTU = 2,8 kW ukupni BTU: 50.000 BTU = 14 kW na sat glavnih gorionika)
- 1 plitica za masnoću od nehrđajućeg čelika SS 430
Paljenje: elektroničko.

