

## Ferngesteuerter Schalter für Innenbeleuchtung

réf. 500112



### A - SICHERHEITSVORSCHRIFTEN

#### A1 - BENUTZUNGSHINWEISE

- Lassen diese Gerät nicht von Kindern bedienen
- Dieses Produkt ist ausschließlich für den Gebrauch im Inneren bestimmt.
- Dieses Produkt ist für die Benutzung mit einem Steuergerät der Produktreihe vorgesehen : Fernsteuerung mit 12 Kanälen, Wandfernsteuerung, Thombox...
- Die elektrische Installation muss in Einklang mit den geltenden Vorschriften (NF C 15-100) erfolgen und sollte vorzugsweise durch qualifiziertes Personal vorgenommen werden.
- Dieses Gerät darf nicht für die Ansteuerung des Sockels einer Steckdose benutzt werden.

#### A2 - ENTRETIEN ET NETTOYAGE

- Nehmen Sie das Gerät vom Stromnetz vor jeder Wartung.
- Ihr Produkt braucht keine besondere Wartung.
- Benutzen Sie ein weiches leicht feuchtes Tuch um das Produkt zu reinigen.
- Benutzen Sie keine scheuernden oder korrosiven Stoffe.
- Halten Sie den Strahl von Sprühdosen nicht direkt auf das Produkt.

#### A3 - RECYCLING

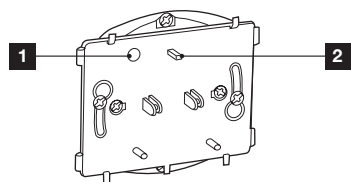


Dieses Logo bedeutet, dass Sie nicht mehr betriebsfähige Geräte nicht in den Hausmüll werfen sollen. Die gefährlichen Stoffe, die darin enthalten sein können, können schädlich sein für die Gesundheit und die Umwelt. Bringen Sie das Gerät zurück zu dem Händler oder benutzen Sie Einrichtungen für die getrennte Sammlung, die in Ihrer Gemeinde zu Verfügung stehen

### B - PRODUKTDESCHEIBUNG

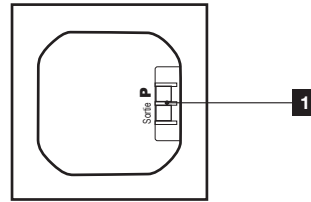
#### B1 - FERNGESTEUERTER SCHALTER

##### Vorderseite



- 1 Betriebsanzeige
- 2 Verbindungstaste

##### Rückseite



- 1 Anschlussklemmbrett

### C - ÜBER DAS KONZEPT VON THOMBOX

Die Thombox ist eine Box aus dem Bereich der Gebäudetechnik, die an Ihr ASD Modem angeschlossen wird (Freebox, Livebox...), und es Ihnen erlaubt von einem beliebigen Ort aus, Ihre Sicherheit wie ein Alarmzentrale von zuhause aus oder ferngesteuert zu verwalten. Sie ermöglicht es Ihnen ebenfalls Ihr Komfortzubehör zu verwalten (Beleuchtung...), Türen und Pforten (Motorisierung von Rollläden, Garagentoren...), Energieverbrauch (Stromverbrauch, Heizung) in nur ein paar Klicks über Ihren Rechner, ein Tablet-Computer oder ein Smartphone, und dies von jedem beliebigen Ort über eine Internet-Verbindung.

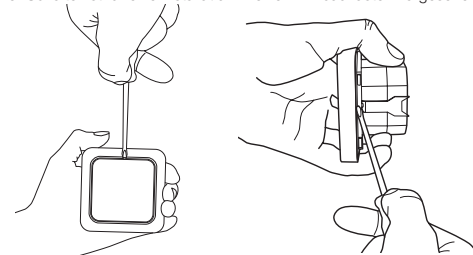
Um dies zu gewährleisten und Szenarien zu erstellen (Aktionssequenzen), die Ihnen das tägliche Leben erleichtern, müssen Sie Ihre Thombox registrieren (nur bei der ersten Installation) und sie mit der ARW Technologie kompatibel Zubehör verbinden.

Die Thombox ist unbegrenzt erweiterbar und die Anzahl der Zusatzgeräte ist nicht begrenzt.

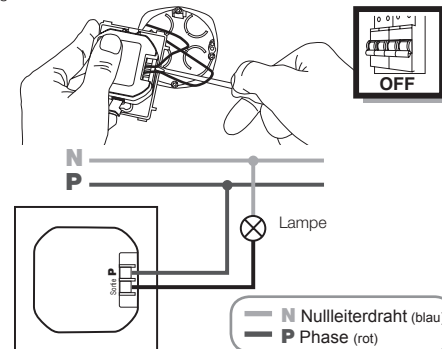
### D - INSTALLATION

#### D1 - FERNGESTEUERTER SCHALTER

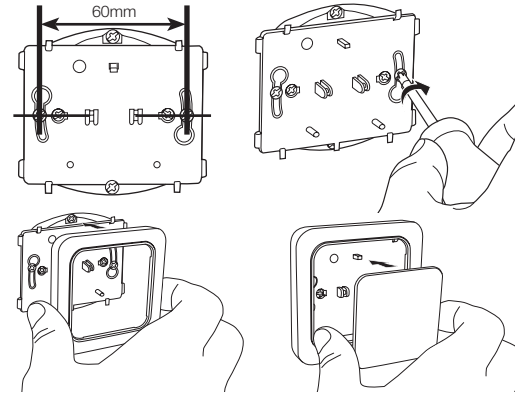
Der Schalter ist für eine Installation in einem Einbaukasten vorgesehen.



Nehmen Sie die Abdeckung der Vorderseite ab und danach den Rahmen des ferngesteuerten Schalters.



Schließen Sie den Schalter wie oben angeführt an und installieren Sie ihn dann in den Einbaukasten.



### E - KONFIGURIERUNG

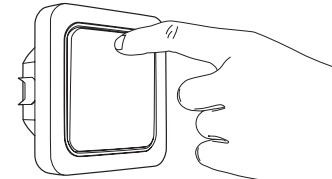
#### E1 - PROGRAMMIERUNG

Um betriebsfähig zu sein, muss dieses Produkt mit einem Steuergerät der Produktreihe verbunden sein.

Wir verweisen auf die Installationsanweisungen des Geräts, das Sie mit diesem Produkt verbinden möchten.

Während der Verbindung werden Sie aufgefordert, den Schalter in den Verbindungsmodus zu stellen:

- Die angesteuerte Beleuchtung muss ausgeschaltet sein. Falls erforderlich drücken Sie kurz auf die Verbindungstaste des ferngesteuerten Schalters.
- Wenn Sie aufgefordert werden den Schalter in den Verbindungsmodus zu stellen, halten Sie die Verbindungstaste während wenigstens 3 Sekunden eingedrückt.



### F - BENUTZUNG

#### F1 - BENUTZUNG MIT EINEM BELIEBIGEN DISPOSITIV

- Sie können das An- und Ausschalten der von jedem mit dem ferngesteuerten Schalter verbundenen Gerät angesteuerten Beleuchtung kontrollieren. Wir verweisen auf die Benutzeranweisungen der verbundenen Geräte was das An- und Ausschalten der Beleuchtung betrifft.
- Ein Betätigen der Schaltertaste schaltet die angesteuerte Beleuchtung an oder aus. Wenn der ferngesteuerte Empfängerschalter mit einer Thombox verbunden ist, wird diese über die Änderung des Status informiert.

#### F2 - BENUTZUNG MIT DER THOMBOX

Wenn Sie Ihren Schalter mit einer Thombox verbinden, erscheint er in dem Widget «Confort». Ihr ferngesteuerter Schalter erscheint ebenfalls als «Steller» in dem Regelersteller. So können Sie Regeln für das An- und Ausschalten Ihrer Beleuchtung erstellen.

### G - TECHNISCHE UND GESETZLICHE INFORMATIONEN

#### G1 - TECHNISCHE EIGENSCHAFTEN

- Radiofrequenz : Protokoll ARW 868.3MHz
- Reichweite : bis 150m \*
- Stromversorgung : 230Vac 50Hz

- Betriebstemperatur : 0°C bis 40°C, ausschließlich im Innenbereich.
- Mindestleistung : 5W
- Höchstleistung : 300W

\*Die angegebene Reichweite versteht sich im Freiraum d.h., ohne Hindernis zwischen dem Sender und dem Empfänger. Jedes Hindernis oder Störung verringert diese Reichweite.

### G2 - GARANTIE

Dieses Produkt ist während zwei Jahren unter Garantie für Ersatzteile und Arbeit, gerechnet ab dem Datum des Kaufs. Sie müssen während dieser gesamten Zeit den Kassenschein als Kaufbeweis aufbewahren. Die Garantie gilt nicht bei Schäden die auf Fahrlässigkeit, Stöße oder Unfälle . Kein Bestandteil dieses Produkts darf von Personen geöffnet oder repariert werden, die nicht bei AVIDSEN angestellt sind. Jegliche Intervention am Gerät führt zum Verlust der Garantie.

### G3 - KUNDENDIENST UND BERATUNG

- Trotz aller Sorgfalt, mit der wir unsere Produkte entwerfen und die Gebrauchsanweisung erstellen, raten wir Ihnen sich bei Problemen bei der Installation oder Fragen zu dem Gerät an unsere fachlichen Mitarbeiter zu wenden, die für weitere Beratung zur Verfügung stehen.
- Bei Betriebsproblemen während der Installation oder nach einigen Tagen nach Inbetriebnahme, müssen Sie uns vom Ort Ihrer Installation aus kontaktieren, damit unsere Techniker den Ursprung des Problems diagnostizieren können, da dieses sicherlich auf eine nicht angemessene Regelung oder eine nicht konforme Installation zurückzuführen ist. Wenn das Problem vom Produkt ausgeht, wird Ihnen der Techniker eine Aktennummer geben für die Produktrückgabe an den Händler. Ohne diese Nummer kann der Händler den Austausch Ihres Produkts verweigern.

Brauchen Sie Beratung bei der Inbetriebnahme, Installation Ihrer Thombox oder bei der Verbindung Ihrem Zubehör vom Thomson Connected Home Sortiment?

Kontaktieren Sie die Techniker von unserer Kundendienstabteilung unter der Nummer:

**Hotline : +324/264.86.68.**  
**Von Montag bis Freitag von 9:00 bis 12:00 und von 13:00 bis 17:00.**

### G4 - KONFORMITÄTSEKLRÄRUNG

Mit der R&TTE Richtlinie

AVIDSEN erklärt dass das Gerät: Ferngesteuerter Schalter für die Innenbeleuchtung 500112

Konform ist mit der Richtlinie R&TTE 1999/5/CE und dass diese Konformität in Einklang mit den geltenden Vorschriften bewertet wurde :

- EN60669-1 :1999+A1 :2002+A2 :2008
- EN60669-2-1 :2004
- EN301489-1 V1.9.2
- EN301489-3 V1.4.1
- EN300220-2 V2.4.1

In Chambray les Tours - 13/11/14

Alexandre Chaverot,  
Vorsitzender



Die gesamte Produktreihe von Thomson finden Sie auf

[www.thomsonbox.eu](http://www.thomsonbox.eu)

THOMSON ist eine Marke von TECHNICOLOR S.A. unter Lizenz von :

Avidsen France S.A.S - 32, rue Augustin Fresnel  
37170 Chambray les Tours - France