



SUPPORT
CALL



GUARANTEE



VIDEO-GEGENSPRECHANLAGE 2 - DRAHT

DE



ÉLIA

Art.-Nr. 112290

MAYA

Art.-Nr. 112291



Umweltfreundlich



Witterungs-
beständig



2-Draht-
2-Draht-Technik



Reichweite



Nacht-
sicht



Größe
des Bildschirms



Touch-
Tasten



POLARITY
PROTECT



6
Anzahl
der Klingeltöne



Design
Made in
France

INHALT



A - SICHERHEITSANWEISUNGEN 05

- 1 - EINLEITUNG 05
- 2 - INSTANDHALTUNG UND REINIGUNG 05
- 3 - RECYCLING 05

B - PRODUKTBE-SCHREIBUNG 06

- 1 - INHALT DES SETS 06
- 2 - MONITOR 06
- 3 - TÜRSPRECHANLAGE 07
- 4 - WANDHALTERUNG 07
- 5 - NETZADAPTER 07

C - INSTALLATION

- 1 - INSTALLATION DER TÜRSPRECHANLAGE 08
- 2 - MONTAGE DES MONITORS 10
- 3 - DIE ANSCHLÜSSE 10
 - 3.1 - Anschluss zwischen Monitor und straßenseitiger Türsprechanlage 11

D - VERWENDUNG 12

- 1 - DEN BESUCHER IDENTIFIZIEREN UND MIT IHM SPRECHEN 12
- 2 - AKTIVIERUNG DER TÜRSPRECHANLAGE AB DEM MONITOR 12
- 3 - BETÄTIGUNG EINES ELEKTRISCHEN TÜR-ÖFFNERS UND EINES TORANTRIEBS (OPTIONAL) 12
- 4 - PARAMETER AUF DEM MONITOR 13

E - TECHNISCHE UND GESETZLICHE INFORMATIONEN 14

- 1 - TECHNISCHE MERKMALE 14
- 2 - GARANTIE 15
- 3 - HILFE UND SUPPORT 15
- 4 - GERÄTEUMTAUSCH – KUNDENDIENST 15

1 - EINLEITUNG

Diese Video-Gegensprechanlage kombiniert zwei Module: einen Empfänger-Monitor und eine Türsprechanlage, die leicht zu installieren und zu bedienen ist.

Hauptmerkmale:

- Farbvideo-Empfang: Wenn ein Besucher die Ruftaste der Türsprechanlage drückt, erscheint sofort sein Bild auf dem Display und es ertönt ein Klingelton.
- Schutz bei Kurzschluss
- Schutz bei Polungsumkehrung
- Automatische Belichtungseinstellung: Die Videokamera passt sich automatisch den Lichtverhältnissen in der Umgebung an.
- Ermöglicht die Steuerung von zwei Zugängen (Türöffner und Torantrieb).
- Durch die in die Videokamera integrierte Infrarot-Funktion können Besucher ohne zusätzliche Lichtquelle identifiziert werden.
- Öffnen der Tür und eines Torantriebs: Mit den Tasten des Monitors können Sie einen elektrischen Türöffner und einen potenzialfreien Kontakt für den Torantrieb (nicht im Lieferumfang enthalten) bedienen.

WICHTIG: Diese Anleitung muss vor der Installation aufmerksam gelesen werden. Bei Problemen stehen Ihnen die Techniker unserer Hotline jederzeit zur Verfügung.

ACHTUNG: Anschlussfehler können zu Geräteschäden und zum Erlöschen der Garantie führen.

2 - INSTANDHALTUNG UND HINWEISE ZUR MONTAGE

Überprüfen Sie vor der Installation Ihrer Gegensprechanlage die folgenden Punkte:

- Nicht installieren bei Gefahr von sehr starker Feuchtigkeit, sehr hohen Temperaturen oder sehr starker Staubbildung.
- Setzen Sie die Türsprechanlage nicht direkt der Sonne, Regen oder starker Feuchtigkeit aus.
- Das Gerät nicht an eine Mehrfachsteckdose oder ein Verlängerungskabel anschließen.
- Nicht in der Nähe anderer elektronischer Geräte wie z. B. Computer, Fernseher oder Videorekorder, installieren.
- Installieren Sie das Gerät nicht in der Nähe von chemischen Produkten wie Säuren und Ammoniak oder einer Emissionsquelle für giftige Gase.
- Nicht mit scheuernden oder ätzenden

Produkten reinigen. Ein mit Seifenwasser leicht angefeuchtetes Tuch verwenden.

- Das Gerät vom Stromnetz trennen, wenn es längere Zeit nicht in Gebrauch sein wird.
- Das Gerät nicht an die öffentlichen Telekom-Leitungen anschließen.
- Das Kabel zwischen dem Monitor und der Türsprechanlage muss unterbrechungsfrei aus einem Stück bestehen. Verbindungselemente (Lüsterklemmen, Schweißen, etc...) sind unbedingt zu vermeiden.

3 - RECYCLING



Dieses Logo bedeutet, dass Altgeräte nicht mit dem Hausmüll entsorgt werden dürfen. Sie enthalten möglicherweise gefährliche Substanzen, die der Gesundheit und der Umwelt schaden können. Geben Sie Altgeräte an die Verkaufsstelle zurück oder entsorgen Sie diese über die Getrenntsammlung Ihrer Gemeinde.

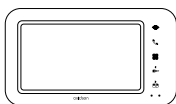


Pour en savoir plus :
www.quefairedemesdechets.fr

B - PRODUKTBE SCHREIBUNG

1 - INHALT DES SETS

1 x 1



2 x 1



3 x 1



4 x 7



5 x 7



6 x 1



7 x 1



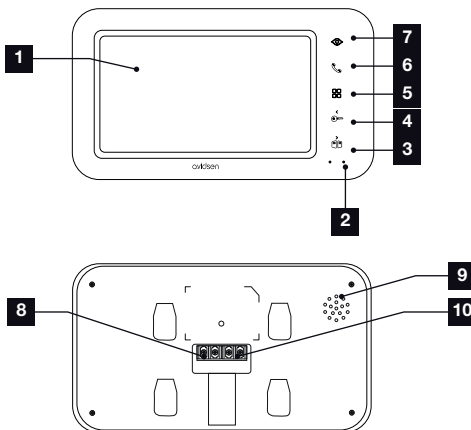
8 x 1



1	Monitor
2	Türsprechanlage
3	Wandhalterung für Monitor
4	Dübel (4 für den Monitor, 3 für die Türsprechanlage)

5	Befestigungsschrauben (4 für den Monitor, 3 für die Türsprechanlage)
6	Sechskantschlüssel
7	Netzadapter
8	Einrastbare Stromversorgung für Türsprechanlage

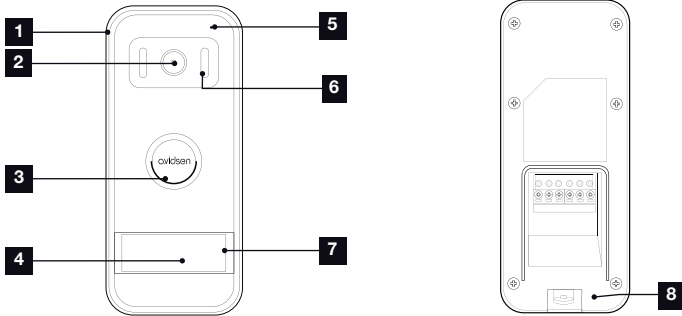
2 - MONITOR



1	7 Zoll-LCD-Bildschirm
2	Mikrofon
3	Taste Tor öffnen oder Rechtspfeil
4	Taste Betätigung elektrischer Türöffner oder Linkspfeil
5	Zugriff auf das Menü

6	Hörertaste zum Annehmen von Anrufen
7	Türspion-Modus zur Anzeige der Türsprechanlage
8	Taste Betätigung elektrischer Türöffner oder Linkspfeil
9	Lautsprecher
10	Kommunikationsanschlüsse

3 - TÜRSPRECHANLAGE



1	Regenschutz
2	Objektiv
3	Lautsprecher
4	Namensschild

5	Mikrofon
6	Infrarot-Beleuchtung
7	Ruftaste
8	Abnehmbare Klemmleisten

4 - WANDHALTERUNG

Der Monitor ist für eine Montage an der Wand ausgelegt. Die Wandhalterung und dazugehörigen Schrauben sind im Lieferumfang enthalten.

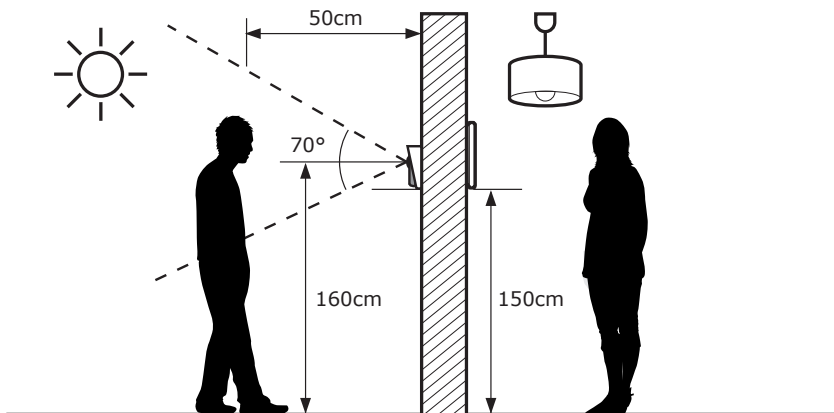
5 - NETZADAPTER

Ein Netzadapter 230VAC 50 Hz/17VDC 1,5A für die Stromversorgung des Monitors ist im Lieferumfang des Sets enthalten. Die Verwendung anderer Stromversorgungsmodelle kann das Gerät unwiderruflich beschädigen und ein Erlöschen der Garantie bewirken.

Das Netzadapterkabel darf nicht abgeschnitten oder verlängert werden. Anderenfalls erlischt die Garantie.

C - MONTAGE

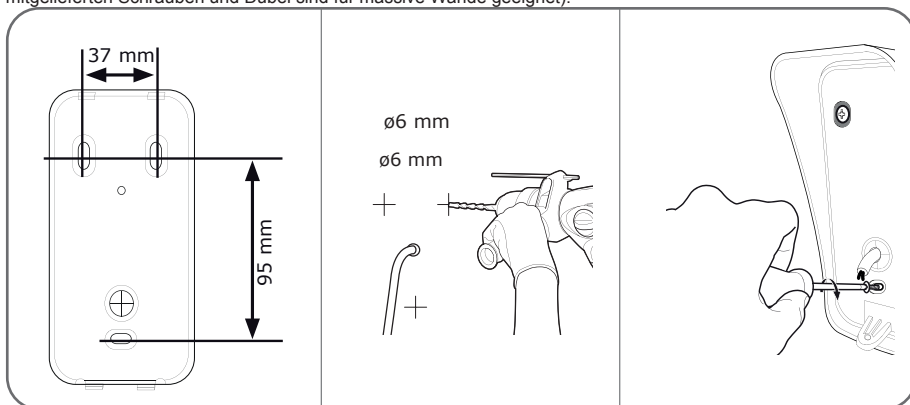
Die empfohlene Montagehöhe beträgt für die Türsprechanlage ca. 160 cm ab dem Boden und 150 cm für die Gegensprechanlage in der Wohnung.



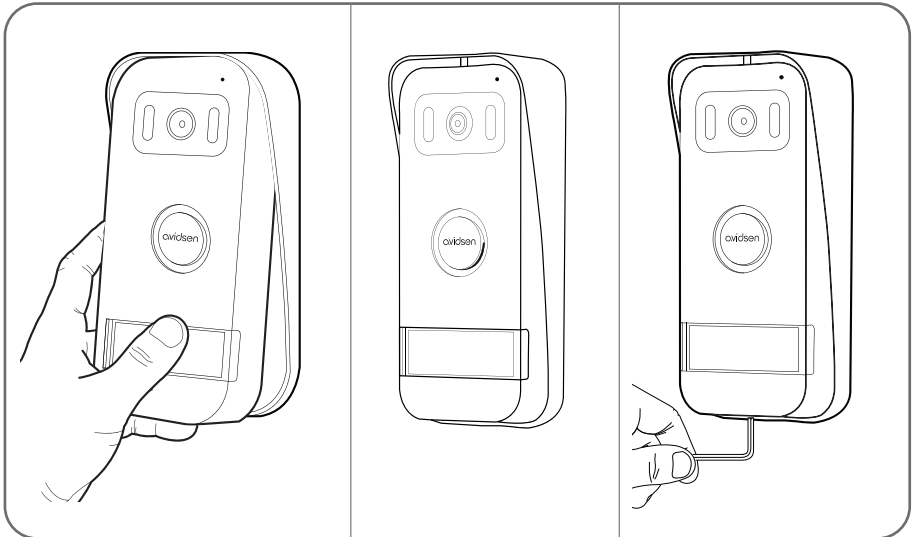
ACHTUNG: Aus offenkundigen Sicherheitsgründen dürfen Verkabelungen nur bei abgeschalteter Stromversorgung erfolgen.

1 - INSTALLATION DER TÜRSPRECHANLAGE

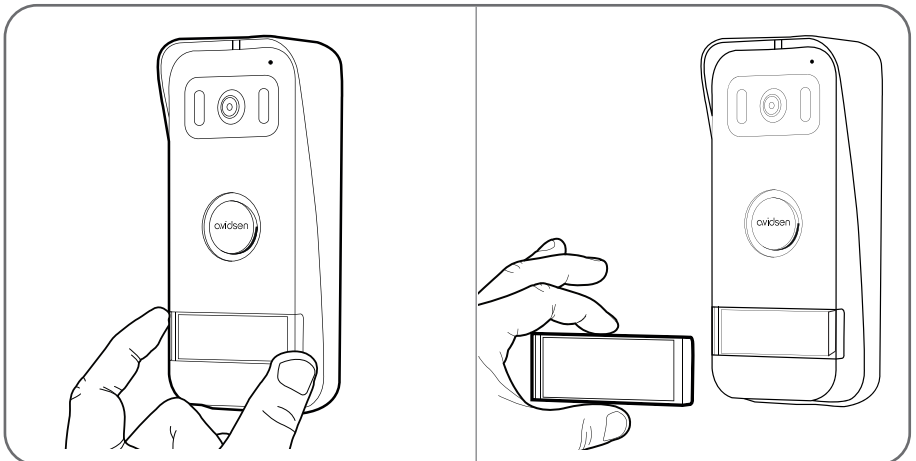
Den Regenschutz der Türsprechanlage mittels geeigneter Schrauben und Dübel auf Ihrem Pfeiler befestigen (die mitgelieferten Schrauben und Dübel sind für massive Wände geeignet).



Nach der Verkabelung der Türsprechanlage (siehe Abschnitt Anschlüsse), diese im Regenschutz einsetzen.
 Dann die Türsprechanlage mittels der mitgelieferten Schrauben am Regenschutz festschrauben.



Das Namensschild anbringen.

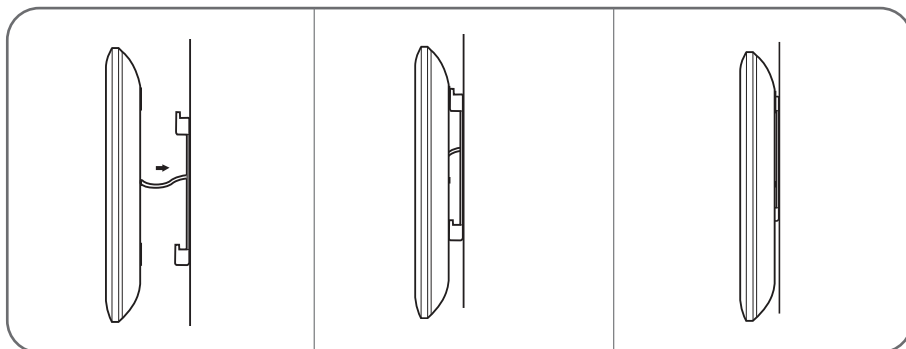
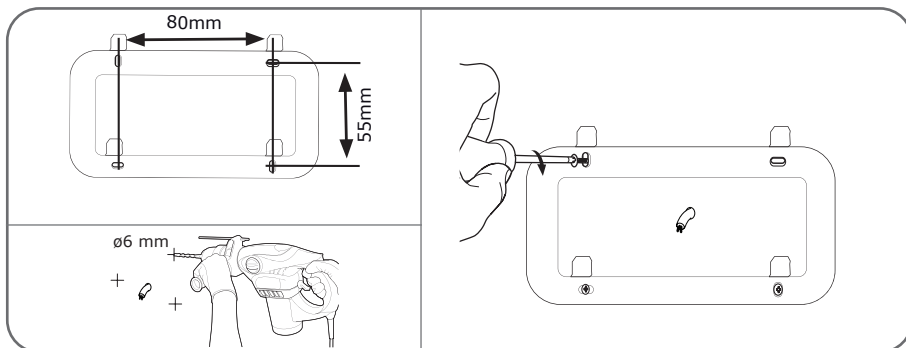


C - MONTAGE

2 - MONTAGE DES MONITORS

Die Wandhalterung mittels geeigneter Schrauben und Dübel an der Wand befestigen (die mitgelieferten Schrauben und Dübel sind für massive Wände geeignet).

Nach der Verkabelung des Monitors (siehe Abschnitt „Anschlüsse“) den Monitor an seiner Halterung befestigen.



3 - DIE ANSCHLÜSSE

- Vermeiden Sie es, im Verlauf des Verbindungskabels zwischen Türsprechanlage und Monitor mehrere Lüsterklemmen oder Verlängerungskabel hintereinander zu schalten
- Halten Sie aus einem Bereich von 50 cm um das Verbindungskabel zwischen Türsprechanlage und Monitor alle elektromagnetischen Störquellen (230V Kabel, WLAN-Geräte, Mikrowellen-Geräte, usw.) fern.
- Sie können mit der Gegensprechanlage einen elektrischen Türöffner mit mechanischem Speicher (nicht im Lieferumfang enthalten) verbinden und benutzen.

Zwischen dem Monitor und der Türsprechanlage (max. 100 m)

Um eine gute Audio- und Video-Qualität zu gewährleisten, sollte die Kabellänge zwischen der Gegensprechanlage und der Türsprechanlage nicht mehr als 100 m betragen. Die Drähte wie folgt verbinden (eine falsche Verkabelung kann die Türsprechanlage beschädigen).

Der Durchmesser des zu verwendenden Kabels hängt von seiner Länge ab:

Länge des Kabels	Zu verwendender Kabeldurchmesser
0 bis 50m	0,75 mm ²
Von 50 m bis 100 m	1,5 mm ²

Zwischen der Türsprechanlage und einem elektrischen Türöffner (nicht mitgeliefert)

Einen Türöffner 12 V/1,1 A max. mit mechanischem Speicher verwenden.

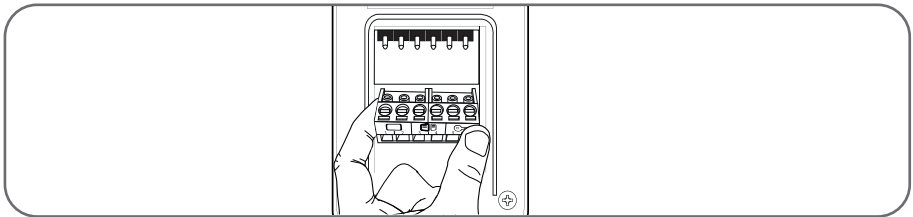
Für die Verbindung zwischen der Türsprechanlage und dem Türöffner, Kabel von folgendem Typ verwenden:

Länge des Kabels	Zu verwendender Kabeldurchmesser
0 bis 50m	0,75 mm ²

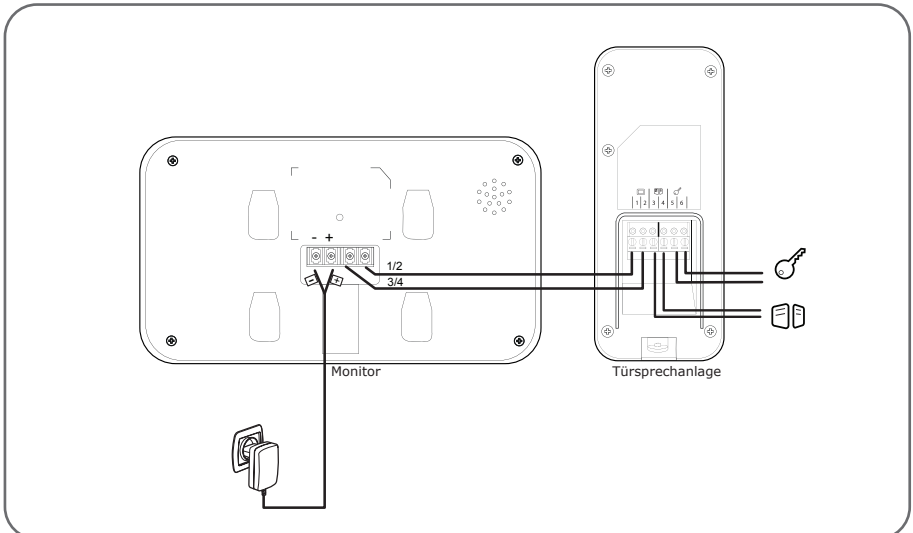
Zwischen der Türsprechanlage und einem motorisierten Tor (nicht mitgeliefert)

Zu verwendender Durchmesser: Mindestens 0,75 mm²

Die Klemmenleisten der Türstation sind abnehmbar, um eine einfache Montage zu gewährleisten.



3.1 - ANSCHLUSS ZWISCHEN MONITOR UND STRASSESEITIGER TÜRSPRECHANLAGE

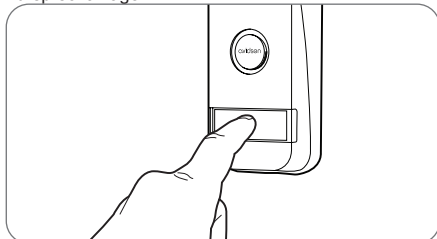


WICHTIG: schließen Sie die Klemmen 3 und 4 direkt an den Öffner-/Schließerkontakt der automatischen Steuerung an (drahtgebundener Steuereingang eines Torantriebs).



D - VERWENDUNG

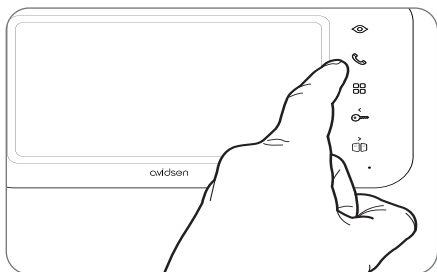
1 - DEN BESUCHER IDENTIFIZIEREN UND MIT IHM SPRECHEN

Der Besucher drückt die Klingeltaste der Türsprechanlage:

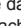



Die Klingel wird über den Lautsprecher des Monitors ausgelöst, der die Videokamera der Türsprechanlage aktiviert. Befindet sich der Besucher im Aufnahmebereich der Kamera, ist sein Bild 30 Sekunden lang auf dem Monitor zu sehen. Nach 30 Sekunden schaltet der Monitor wieder in den Stand-by-Modus.

Drücken Sie die Taste , um mit dem Besucher zu sprechen. Zur Beendigung des Gesprächs und Deaktivierung der Türsprechanlage drücken Sie die Taste .





2 - AKTIVIERUNG DER TÜRSPRECHANLAGE AB DEM MONITOR

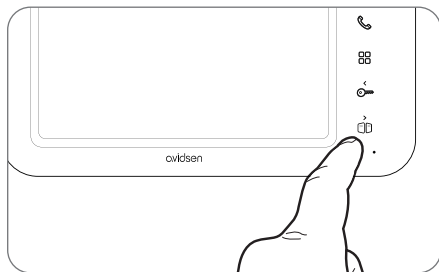
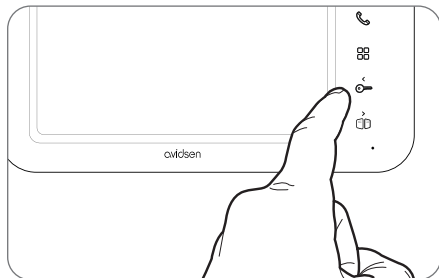
Um einen Besucher zu identifizieren, ohne dass dieser merkt, dass er beobachtet wird, oder um nach draußen zu schauen, drücken Sie die Taste : Auf dem Display erscheint 60 s lang das von Türsprechanlage aufgenommene Bild.



Um direkt mit dem Außenbereich zu kommunizieren, drücken Sie die Taste , sobald das türseitige Videobild auf dem Display erscheint.

Diese besonders nützliche Funktion ermöglicht auch dann eine Beobachtung des Besuchers, wenn dieser nicht die Ruf Taste der Türsprechanlage gedrückt hat.


3 - BETÄTIGUNG EINES ELEKTRISCHEN TÜRÖFFNERS UND EINES TORANTRIEBS (OPTIONAL)


Wenn das Gerät mit einem elektrischen Türöffner und/oder der Steuerung eines automatischen Torantriebs ausgestattet ist (siehe Paragraph „ANSCHLUSS“), drücken Sie die Taste  (für das Türschloss) oder  (für den automatischen Torantrieb), um den Besucher einzulassen.

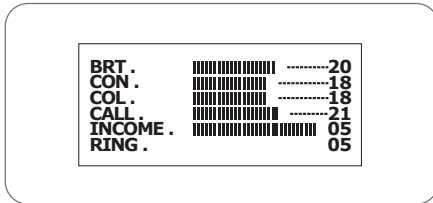


Achtung: Der Bildschirm muss eingeschaltet und die Audiokommunikation aktiviert sein, damit die Befehle potenzialfreier Kontakt und spannungsführender Ausgang ausführbar sind. Ist der Bildschirm ausgeschaltet, ist er mithilfe der Taste  einzuschalten. Anschließend muss die Taste  betätigt werden.



4 - PARAMETER AUF DEM MONITOR

Drücken Sie bei eingeschaltetem Display die Taste , um das folgende Fenster aufzurufen:



Navigieren Sie durch die Untermenüs, indem Sie folgende Tasten betätigen: 



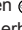
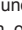
- **BRT:**

Helligkeit: Drücken Sie die Tasten  und , um die Helligkeit des Bildes zu erhöhen oder zu verringern.

- **CON:**

Kontrast: Drücken Sie die Tasten  und , um den Kontrast des Bildes zu erhöhen oder zu verringern.


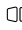
- **COL:**

Farbe: Drücken Sie auf die Tasten  und , um die Sättigung des Bildes zu erhöhen oder zu verringern.



- **CALL:**

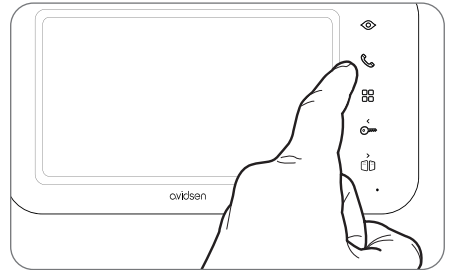
Mikrofonlautstärke: Drücken Sie die Tasten   um die Lautstärke des Mikrofons zu erhöhen oder zu verringern.


- **INCOME:**

Lautstärke Türklingel: Drücken Sie auf die Tasten  und , um den Klingelton leiser oder lauter zu stellen.

- **RING:**

Auswahl des Klingeltons: Drücken Sie auf die Tasten  und , um den gewünschten Klingelton auszuwählen.



Befinden Sie sich im Untermenü RING, drücken Sie die Taste , um es zu verlassen.

E - TECHNISCHE UND GESETZLICHE INFORMATIONEN

1 - TECHNISCHE MERKMALE

MONITOR	
<i>Bildschirm</i>	Farbe 7 Zoll LCD extraflach
<i>Videostandard</i>	PAL/NTSC
<i>Auflösung</i>	800 x 480
<i>Stromversorgung</i>	mit Netzteil 230 VAC 50 Hz/17 VDC 1,5 A im Lieferumfang
<i>Schutz</i>	Schutz bei Kurzschluss und Umkehrung der Polung
<i>Übertragungssystem (Audio und Video)</i>	2-Draht-Technik
<i>Idealer Betriebstemperaturbereich</i>	-20 °C bis 50 °C
<i>Max. Luftfeuchtigkeit</i>	85 %
<i>Anzahl an Klingeltönen</i>	6
<i>Abmessungen</i>	217 x 124 x 19 mm

Türsprechanlage	
<i>Videokamera.</i>	CMOS 420TVL
<i>Objektiv</i>	Blickwinkel horizontal 100°
<i>Stromversorgung</i>	13 V DC vom Monitor geliefert
<i>Max. Verbrauch</i>	200 mA
<i>Helligkeit</i>	min. 0 Lux
<i>Nachtsicht</i>	0,5 bis 1 m
<i>Abmessungen</i>	164 x 70 x 39 mm
<i>Schutzart</i>	IP44

E - TECHNISCHE UND GESETZLICHE INFORMATIONEN

2 - GARANTIE

- Für dieses Gerät gilt ab Kaufdatum eine 3-jährige Garantie auf Teile und Reparatur. Es zwingend notwendig, dass Sie während der gesamten Garantiedauer einen Kaufnachweis aufbewahren.
- Die Garantie gilt nicht für Schäden, die durch Nachlässigkeit, Stöße oder Unfälle verursacht wurden.
- Die Elemente dieses Geräts dürfen nicht von Personen geöffnet oder repariert werden, die nicht der Firma Avidsen angehören.
- Jeglicher Eingriff am Gerät führt zum Erlöschen der Garantie.
- Das Netzadapterkabel darf nicht abgeschnitten oder verlängert werden. Anderenfalls erlischt die Garantie.

3 - HILFE UND SUPPORT

- Trotz aller Sorgfalt, die wir bei der Konzeption unserer Produkte und der Verfassung dieser Bedienungsanleitung angewendet haben, kann es sein, dass Sie während der Installation Ihres Geräts auf Schwierigkeiten oder Fragen stoßen. In diesem Fall raten wir Ihnen dringend, unsere Spezialisten zu kontaktieren, die Sie gerne beraten.
- Sollten bei der Installation oder der Verwendung in den Tagen danach Funktionsstörungen auftreten, ist es zwingend erforderlich, dass Sie uns kontaktieren, während Sie das Gerät vor sich haben. So können unsere Techniker die Ursache des Problems diagnostizieren, denn dieses ist wahrscheinlich auf eine falsche Einstellung oder eine nicht ordnungsgemäße Installation zurückzuführen.

Sie erreichen unsere Kundendienst-Techniker unter:

00800/08250880

Service 0,35 € / min
+ prix appel

Montag bis Freitag von 9:00 bis 12:00 Uhr und von 14:00 bis 18:00 Uhr.



Benötigen Sie Hilfe?
Avidssy
 beantwortet Ihre Fragen unter
www.avidsen.com.

4 - GERÄTEUMTAUSCH – KUNDENDIENST

Trotz aller Sorgfalt, die wir bei der Konzeption und Herstellung Ihres Geräts aufgewendet haben, kann es erforderlich sein, dass Sie Ihr Gerät für eine Reparatur in unserer Werkstatt an den Kundendienst zurückschicken. Sie können den Bearbeitungsstand auf unserer Website unter der folgenden Adresse abfragen:

<http://sav.avidsen.com>

Avidsen verpflichtet sich, für die Dauer der Gewährleistungsfrist Ersatzteile für dieses Produkt auf Lager zu halten.

avidsen

19 Avenue Marcel Dassault
ZAC des Deux Lions - 37200 Tours - France

