



# FRESH AIR 200



**Purificador de Aire**

**MANUAL DE INSTRUCCIONES**

**Air Purifier**

**USERS MANUAL**

**Purificateur d'air**

**MANUAL D'UTILISATION**

**Purificador de ar**

**MANUAL DE UTILIZAÇÃO**

**Purificatore d'aria**

**MANUALE D'ISTRUZIONI**

**Luftreiniger**

**ANLEITUNG**



## PURIFICADOR DE AIRE

Lea estas instrucciones detenidamente antes del uso, y guárdelas para futuras consultas

### ESPECIFICACIONES

Modelo:	FRESH AIR 200	Alimentación:	220 V ~ 50 Hz	Caudal aire:	max. 520m <sup>3</sup> /h
Potencia:	89 W	Medidas:	29x29x78 cm	CADR:	max. 500m <sup>3</sup> /h

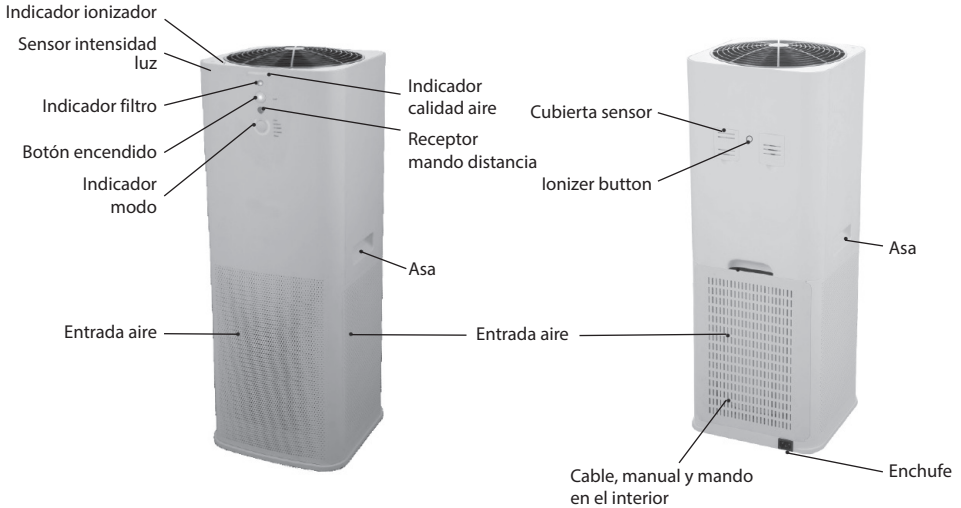
### ADVERTENCIAS DE SEGURIDAD

- Los niños menores de 3 años deben mantenerse fuera del alcance del aparato a menos que sean continuamente supervisados.
- Los niños desde 3 años y menores de 8 años deben sólo encender/apagar el aparato, siempre que este haya sido colocado o instalado en su posición de funcionamiento normal prevista y que sean supervisados o hayan recibido instrucciones relativas al uso del aparato de una forma segura y entiendan los riesgos que el aparato tiene. Los niños desde 3 años y menos de 8 años, no deben enchufar, regular y limpiar el aparato o realizar operaciones de mantenimiento.
- Este aparato pueden usarlo niños con edad de 8 años y superior y personas con capacidades físicas, sensoriales o mentales reducidas o falta de experiencia y conocimiento, si se les ha dado la supervisión o formación apropiadas respecto al uso del aparato de una manera segura y comprenden los peligros que implica. Los niños no deben jugar con el aparato. La limpieza y mantenimiento a realizar por el usuario no deben realizarlos los niños sin supervisión.
- Este aparato debe usarse con el voltaje y frecuencia indicadas en la etiqueta de características del aparato.
- No desmonte ni modifique el aparato, ni intente repararlo por sí mismo.
- Para evitar todo riesgo de electrocución, no sumerja ni humedezca el aparato, el cable o la toma. No debe tocarse el aparato con las manos húmedas.
- Apagar y desenchufar el aparato antes de desenchufar, mover o limpiar.
- Desenchufe el aparato cuando no esté en uso.
- No insertar objetos extraños en el cuerpo del aparato. No tocar la parte metálica de la entrada de aire.
- Mantener el aparato alejado de fuentes de calor.
- El purificador debe utilizarse siempre en una superficie seca y plana.
- El aparato no es apto para uso exterior. Solamente para uso doméstico.
- No utilice el dispositivo en lugares con altas temperaturas, humedad, polvo

excesivo, gases corrosivos, inflamables combustibles (como cocina o baño).

- No use aromaterapia u otros aerosoles antes o cuando el aparato esté en funcionamiento.
- Mientras esté en funcionamiento, la entrada y la salida de aire deben tener una distancia mínima de 30 cm de otros objetos.
- NO CUBRIR EL APARATO. No colocar objetos encima del aparato. No deben cubrirse o bloquearse las rejillas de entrada y salida de aire.
- Utilice un paño suave para limpiar el aparato. Nunca use solventes o productos químicos agresivos. Nunca usar agua directamente.
- No colocar el aparato justo debajo de una toma de corriente.
- No usar el aparato tras un fallo de funcionamiento. Enviar a reparar a un servicio técnico cualificado.
- No debe utilizarse el aparato para otros fines distintos a los descritos en este manual.
- No ponga en marcha ningún aparato eléctrico con un cable o clavija dañado, después de mal funcionamiento del aparato o si ha sido dañado de cualquier forma. Devuelva el aparato al servicio técnico más cercano para su revisión, reparación o ajuste.
- Este aparato nunca debe dejarse encendido sin supervisión por un adulto. No permita que los niños jueguen con el aparato.
- Mantener el cable alejado de objetos afilados o calientes.
- Debido a diferencias en la estructura interna, las piezas y/o accesorios reemplazables (como filtros), deben ser proporcionados por el fabricante.
- Este producto no es capaz de eliminar el monóxido de carbono o el radón, por lo tanto, en caso de cualquier incendio o accidente químico, no puede ser utilizado como dispositivo de seguridad o como reemplazo de un equipo de ventilación o filtración.
- Mientras se sustituye el filtro o se limpian las partes internas, apagar con el botón On / Off en el panel de control y después desenchufar el aparato de la toma de corriente.

## PARTES



## FUNCIONAMIENTO

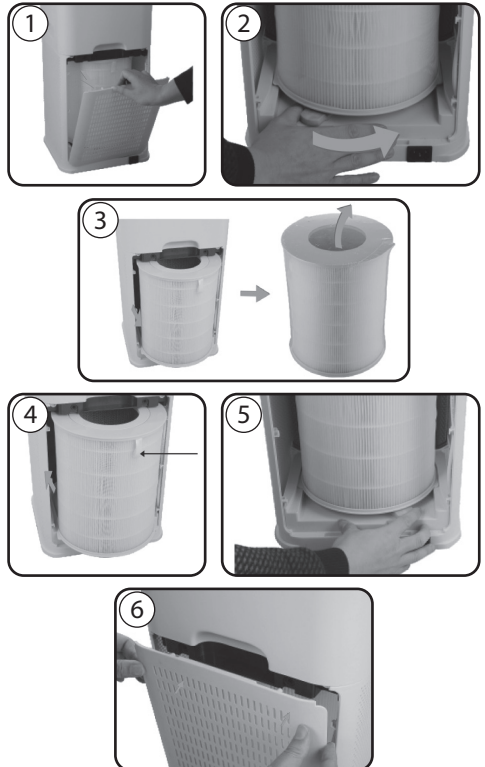
### SACAR EL FILTRO

Antes del primer uso, retirar e instalar el filtro.

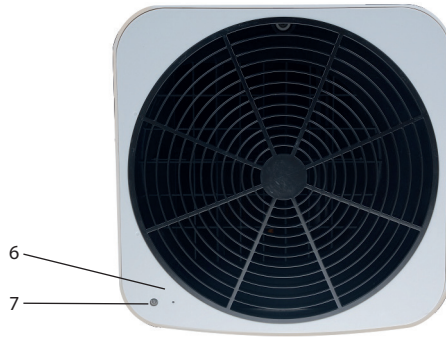
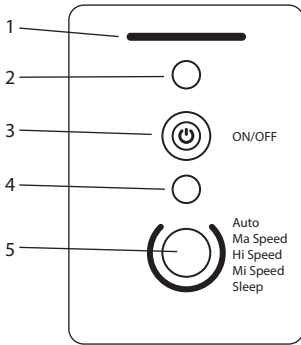
1. Saque la cubierta del filtro.
2. Desbloquee el filtro.
3. Retire los materiales de embalaje de los filtros.
4. Instale los filtros en el purificador de aire y tire de los cierres hacia usted.
5. Bloquee el filtro: gire el botón de bloqueo hacia la izquierda y fjelo en el aparato.
6. Instale la cubierta del filtro.

Para permitir un mejor rendimiento del purificador, manténgalo a una distancia adecuada de la pared y otros objetos cuando esté en uso:

- A un mínimo de 120 cm del techo.
- Por lo menos 30 cm de forma de pared u otros objetos.



## PANEL DE CONTROL



1. Luz indicadora de la calidad del aire.
2. Luz indicadora de reemplazo de filtro.
3. ON/OFF: Presione el botón ON/OFF para encender el aparato.
4. Luz indicadora del modo de funcionamiento.
5. Botón de funciones: Cambia la velocidad del ventilador. Puede elegir el modo automático, el modo sleep, la velocidad.
6. Luz indicadora de iones negativos.
7. Sensor de intensidad de la luz: ajusta el brillo según el entorno. Si la luz ambiental es intensa, el brillo aumentará, si no, el brillo de los LEDs disminuirá.

## LIMPIEZA DE LOS SENSORES

1. Levante la tapa del sensor de polvo.
2. Si el sensor está cubierto de polvo, use la aspiradora para limpiarlo.
3. Limpie los sensores de calidad del aire, la entrada y la salida de polvo con un bastoncillo de algodón ligeramente humedecido.

## LIMPIEZA DEL FILTRO

### LOS FILTROS NO SE PUEDEN LAVAR CON AGUA.

1. Quite los filtros.
2. Tenga cuidado con la superficie del filtro para evitar dañarla. Use un cepillo suave o un paño de algodón seco para limpiar la superficie del filtro HEPA solamente.
3. Coloque el filtro de carbón activo bajo el sol durante 30 minutos.

## REEMPLAZO DEL FILTRO

La luz indicadora de reemplazo del filtro se volverá roja, lo cual se basa en un temporizador incorporado cuando se alcanza la vida útil del filtro.

Cuando el indicador parpadea, se recomienda reemplazar el filtro.

Reajuste el indicador de sustitución del filtro: Ponga el dispositivo en OFF, pulse el botón del interruptor durante unos 2 segundos, la luz se apaga y se completa el proceso de restablecimiento.

### PERÍODO DE SUSTITUCIÓN DEL FILTRO

(Al menos 1 vez al año)

El tiempo de reemplazo variará dependiendo del lugar de instalación usando el método. La sustitución del tiempo estándar es de un año. Si se usa en un lugar muy contaminado, el periodo de sustitución del filtro será de 6 a 9 meses.

## SOLUCIÓN DE PROBLEMAS

Si se produce algún problema durante el funcionamiento, puede no ser a causa del aparato. Antes de enviar el aparato al servicio técnico para su reparación, revise la siguiente tabla:

Problema	Posibles causas	Soluciones
No se enciende	El cable no está correctamente enchufado El botón de encendido está en OFF	Enchufar el cable Pulsar el botón "on/off"
El efecto de purificación es deficiente	Fin de la vida útil Entrada/salida del aire bloqueados Filtro mal colocado	Cambiar el filtro Quitar/apartar los objetos que bloquean el flujo de aire Instalar el filtro en la posición correcta
Escaso caudal de aire	Filtro sucio	Cambiar o limpiar filtro
	Comprobar que no quede ningún tipo de embalaje en el producto	
Ruido	Comprobar que no quede ningún tipo de embalaje en el producto, y que no se observan daños en el aparato Comprobar que la entrada o la salida de aire no están bloqueados. Limpiar si es necesario Cuando se activa el ionizador, es normal escuchar algún ruido	

Aviso:

- Si el problema no se encuentra en la tabla o persiste, contacte con nuestro servicio técnico o un técnico cualificado para una inspección más detallada.
- No abra ni intente reparar el aparato usted mismo. Todas las reparaciones deben ser realizadas por personal cualificado.

## GARANTÍA

El término de las condiciones de garantía cesará a los 24 meses, contados a partir de la fecha de factura. La garantía cubre cualquier vicio de construcción que provenga de defecto de materias primas o fabricación, a condición de que hayan seguido las instrucciones de uso y mantenimiento del Fabricante/Importador y de la instalación en su caso y siempre que el defecto o avería constatado no sea debido a accidente, negligencia o torpeza en el uso. La garantía está expresamente referida a la reparación en nuestros talleres o talleres autorizados y a la sustitución de las piezas que se estimen defectuosas, así como, su mano de obra. Excluye cualquier daño causado a personas o cosas por razón de accidente, mal funcionamiento o manejo incorrecto. Cesa la garantía cuando la máquina o aparato sea manipulado por personas ajenas no autorizadas o por incorporación de piezas no originales. Para que la garantía surta efecto, será imprescindible la presentación de la factura de compra en el momento de la solicitud de la misma.

### RETIRADA DE LOS APARATOS DOMÉSTICOS USADOS



La directiva Europea 2012/19/EU sobre los Residuos de Aparatos Eléctricos y Electrónicos (RAEE), exige que los aparatos domésticos usados no se desechen en el flujo normal de los residuos municipales. Los aparatos usados deben ser recogidos por separado, a fin de optimizar la tasa de recuperación y el reciclaje de los materiales que entran en su composición y reducir el impacto sobre la salud humana y el medio ambiente.

Nos reservamos el derecho de modificar las características o funcionamiento de este aparato sin previo aviso, a fin de continuar con las mejoras y el desarrollo del mismo.

## AIR PURIFIER

Please read this manual carefully before use, and keep it for any future reference

### TECHNICAL DATA

Model:	FRESH AIR 200	Electric supply:	220 V ~ 50 Hz	Air flow:	max. 520m <sup>3</sup> /h
Power:	89 W	Dimensions:	29x29x78 cm	CADR:	max. 500m <sup>3</sup> /h

### SAFETY INSTRUCTIONS

- Children of less than 3 years should be kept away unless continuously supervised.
- Children aged from 3 years and less than 8 years shall only switch on/off the appliance provided that it has been placed or installed in its intended normal operating position and they have been given supervision or instruction concerning use of the appliance in a safe way and understand the hazards involved. Children aged from 3 years and less than 8 years shall not plug in, regulate and clean the appliance or perform user maintenance.
- This appliance can be used by children aged from 8 years and above and persons with reduced physical, sensory or mental capabilities or lack of experience and knowledge if they have been given supervision or instruction concerning use of the appliance in a safe way and understand the hazards involved. Children shall not play with the appliance. Cleaning and user maintenance shall not be made by children without supervision.
- This appliance must be used under the rated voltage and frequency as indicated in rating label.
- Do not disassemble, modify the unit or attempt to repair the product yourself.
- To protect against electric shock, do not immerse unit, plug or cord in water, do not spray with liquids. Do not touch the unit with wet or damp hands.
- Turn off and unplug power from outlet before cleaning, maintaining or moving the unit.
- Please switch off power before unplugging.
- Unplug power from outlet when not in use.
- Do not introduce foreign objects into the device.
- Keep the unit away from any hot sources.
- Always operate the unit on a dry, level surface.



- Do not use outdoors. For household use only.

Do not use the device in places with high temperature, high humidity, excessive dust, corrosive, flammable and combustible gas (such as kitchen and bathroom).

Do not use aromatherapy or other spray before or when the device is on.

While working, please ensure the inlet and outlet is 30cm far away from other objects.

- Do not cover the unit. Do not place any objects on the top of the unit. Do not obstruct or cover the unit's inlet and outlet grilles.

- Use a soft cloth to clean the appliance. Do not use solvents or harsh chemicals. Never use direct water.

- Do not put the unit under wall socket.

- Do not use after the unit malfunctions. Send to service center for repair.

- Do not use the unit for other than its intended use.

- Do not operate any appliance with a damaged cord or plug or after the appliance malfunctions or has been damaged in any manner. Return appliance to the nearest authorized service facility for examination, repair, or adjustment.

- This appliance should never be left ON without adult supervision. Do not allow children to play with the appliance.

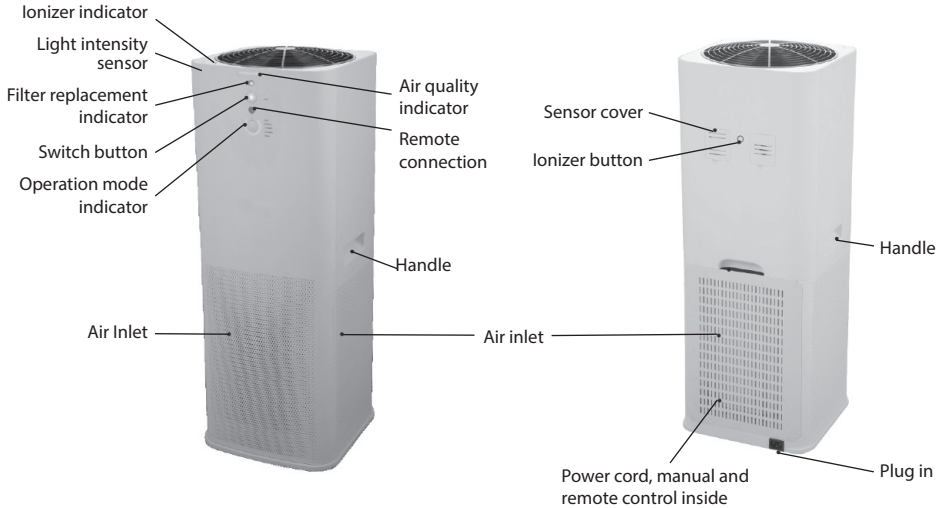
- Keep cord away from sharp or hot objects.

- Because of the difference of internal structure, pieces and/or replaceable accessories (like filters), must be offered by the manufacturer.

- This product is not able to eliminate carbon monoxide or radon, thus, in case any fire or chemical disaster, it can not be used as security appliance or replaced to duster or ventilate equipment.

- While replacing the filter or cleaning the internal parts, please turn off the power by On/Off button on the control panel and then remove the plug.

## PARTS



## OPERATION

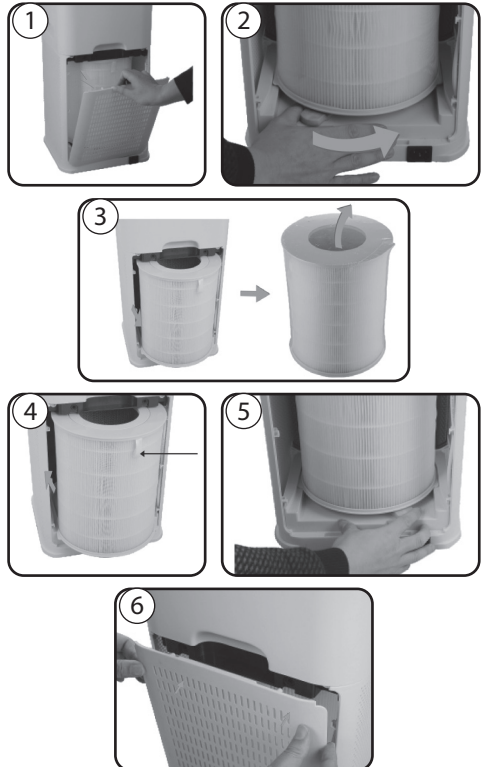
### TAKE OUT THE FILTER

Before first use, take out/install filter.

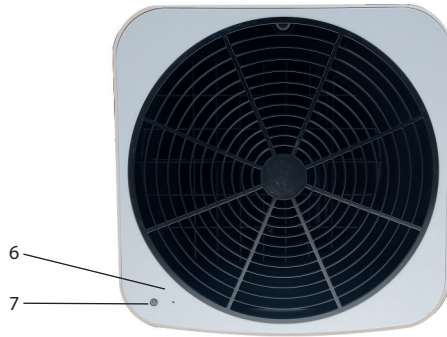
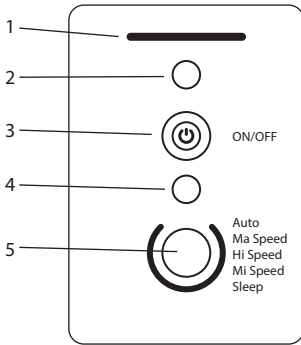
1. Pull out the filter cover.
2. Unlock the filter.
3. Remove the filters from the packaging materials.
4. Install the filters into the air purifier and make the pull clips towards you.
5. Lock the filter: turn the locking button to the left and fix it in the appliance.
6. Install filter cover.

In order to allow the best performance of the purifier, keep it to a proper distance away from the wall and other objects when it is in use:

- At least 120 cm from ceiling
- At least 30cm from wall or other objects



## CONTROL PANEL



1. Air quality indicator light.
2. Filter replacement indicator light.
3. ON/OFF: Press ON/OFF button to turn on the device.
4. Operation mode indicator light.
5. Functions button: Change the fan speed. You can choose auto mode, sleep mode, speed.
6. Negative ions indicator light
7. Light intensity sensor: it adjust brightness according to the surroundings. If ambient light is intense, the brightness will increase, if not, the brightness of the LEDs will decrease.

## SENSORS CLEANING

1. Pull up the cover of dust sensor.
2. If sensor is covered with dust, use vacuum to clean the sensor.
3. Clean the aire quality sensors, the dust inlet and dust outlet with a lightly moistened cotton swab.

## FILTER CLEANING

THE FILTERS CANNOT BE WASHED WITH WATER.

1. Take out the filters.
2. Be careful of the filter surface to avoid damage it. Use soft brush or dry cotton cloth to clean the HEPA filter surface only.
3. Place Active carbon filter under sunshine for 30 mins.

## FILTER REPLACEMENT

Filter replacement indicator light will turn into red which is based o a built-in timer when reached the filter life. When the indicator blinks, it is recommended to replace the filter.

Reset the filter replacement indicator: Set the device to OFF, press the switch button for about 2 seconds, the light goes off, and the complete the reset process.

### FILTER REPLACEMENT PERIOD

(At least 1 time per year)

Replace time will vary depending on the installation location using the method. Replacing the standard time is one year. If used in heavy polluted place, filter replacement schedule will be 6-9 months.

## TROUBLE SHOOTING

If there is something wrong during operation, it may not be the unit's problem. You may check against the following list before send for repair:

Problem	Possible reasons	Solutions
The unit is not working	Power cord is not plugged/ power has no electricity Power switch is off	Plug in the power supply/ Ensure the power supply is working Press "on/off" button
The purification effect is poor	End of service life Air inlet/outlet is blocked Wrong installation of the filter direction	Change a filter Clean foreign parts of air inlet/outlet Install filter in the right way
The air volume is small	The filter is too dirty	Change a filter
	Please make sure all the package is removed	
Abnormal noise	Please make sure all the package is removed and check any damage on the appearance. Please make sure the air inlet and outlet is not blocked by other stuff, and clean it if necessary While turning on the negative ion function, "fizz" sound is normal.	

Notice:

- If the problem cannot be found in the list or it persists, please contact our service center or a qualified technician for further inspection.
- Do NOT open and repair the unit by yourself. Use only qualified agents for repairs or services.

## WARRANTY

All the warranty terms finish 24 months after the buying date. It is absolutely necessary to show your buying invoice to be covered by the warranty terms. The warranty covers any defect produced during the manufacturing or caused by the raw material used in this product, and only in the event that the customer has followed the instructions and maintenance showed in the user's manual, and only in the event that the installer has followed the installation directions. This warranty does not cover any damage caused by accidents or negligence. The warranty only covers the customer in case that any reparation has been done in our authorised repairing shops. The warranty DOES NOT COVER any damage or injury caused to people, animals or things caused by an accident or the negligent use of this product. The warranty will be suspended in case of any manipulation of unauthorised people or in case of non-original parts or components.

### DISCARDING WORN HOUSEHOLD DEVICES



The European directive 2012/19/EU pertaining to electrical and electronic waste prohibits such household goods from being discarded with local refuse services. Worn devices must be collected separately to optimize the recovery and recycling rates of the components therein to reduce detrimental effects on the environment and on human health.

*This unit may be submitted to changes in specifications, characteristics and/or operation without prior notice to the user, in order to continue improving and developing its technology*

## PURIFICATEUR D'AIR

Lisez ces instructions attentivement avant l'utilisation, et conservez-les pour de futures consultations.

### INFORMATIONS TECHNIQUES

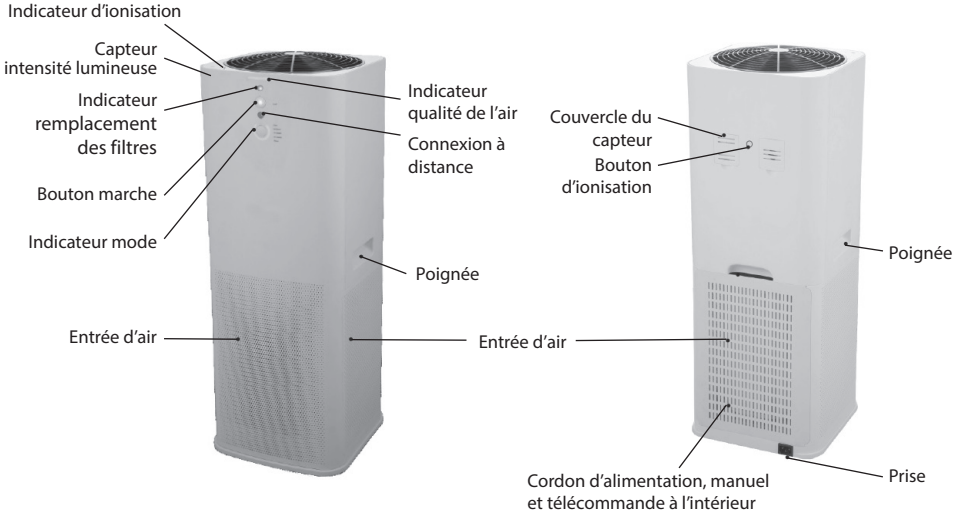
Modèle:	FRESH AIR 200	Alimentation:	220 V ~ 50 Hz	Flux d'air:	max. 520m <sup>3</sup> /h
Puissance:	89 W	Dimension:	29x29x78 cm	CADR	max. 500m <sup>3</sup> /h

### MESURES DE SÉCURITÉ

- Il convient de maintenir à distance de cet appareil les enfants de moins de 3 ans, à moins qu'ils ne soient sous une surveillance continue.
- Les enfants âgés entre 3 ans et 8 ans doivent uniquement mettre l'appareil en marche ou à l'arrêt, à condition que ce dernier ait été placé ou installé dans une position normale prévue et que ces enfants disposent d'une surveillance ou aient reçu des instructions quant à l'utilisation de l'appareil en toute sécurité et en comprennent bien les dangers potentiels. Les enfants âgés entre 3 ans et 8 ans ne doivent ni brancher, ni régler, ni nettoyer l'appareil, et ni réaliser l'entretien de l'utilisateur.
- Cet appareil peut être utilisé par des enfants âgés d'au moins 8 ans et par des personnes ayant des capacités physiques, sensorielles ou mentales réduites ou dénuées d'expérience ou de connaissance, s'ils (si elles) sont correctement surveillé(e)s ou si des instructions relatives à l'utilisation de l'appareil en toute sécurité leur ont été données et si les risques encourus ont été appréhendés. Les enfants ne doivent pas jouer avec l'appareil. Le nettoyage et l'entretien par l'utilisateur ne doivent pas être effectués par des enfants sans surveillance.
- Assurez-vous que la tension d'alimentation électrique est conforme aux exigences électriques de l'appareil.
- Ne désassemblez ou ne modifiez pas l'appareil, et n'essayez pas de le réparer vous-même.
- Pour éviter tout risque d'électrocution, il ne faut pas immerger l'appareil, le cordon électrique ou la prise; ni les humidifier. Il ne faut pas toucher le rafraîchisseur avec des mains humides ou pieds nus.
- Pour débrancher l'appareil avant tout nettoyage, réparations, déplacement.
- Veuillez éteindre l'appareil avant de le débrancher.
- Débranchez l'appareil du secteur lorsque vous ne l'utilisez pas.
- Ne pas insérer des corps étrangers à l'intérieur de l'appareil. Ne pas toucher la pièce métallique d'entrée d'air.
- Toujours utiliser l'appareil sur une surface sèche et plane.

- Ne pas utiliser à l'extérieur. Pour usage domestique seulement.
- N'utilisez pas l'appareil dans des endroits exposés à haute température, à forte humidité, à une poussière excessive, à des gaz corrosifs, inflammables et combustibles (comme la cuisine et la salle de bains).
- N'utilisez pas d'aromathérapie ou autre vaporisateur avant ou lorsque l'appareil est allumé.
- Pendant l'usage, assurez-vous que l'entrée et la sortie d'air sont à 30cm loin des autres objets.
- Ne couvrez pas l'appareil. Ne pas placer d'objet sur le produit. Il ne faut pas couvrir ou bloquer les grilles d'arrivée et de sortie de l'air.
- Utilisez un chiffon doux pour nettoyer l'appareil. Ne jamais utiliser de solvants ou de produits chimiques agressifs. Ne pas utiliser directement l'eau.
- Ne pas positionner l'appareil juste en dessous d'une prise de secteur.
- Ne pas utiliser l'appareil suite à un mal fonctionnement. L'envoyer au service d'assistance pour être réparé par un technicien qualifié.
- Ne pas utiliser l'appareil à d'autres fins que celles décrites dans ce manuel
- N'allumer aucun appareil dont le cordon ou la fiche est endommagé ou qui présente une défectuosité quelconque. Retourner l'appareil au centre de service autorisé le plus proche aux fins d'examen, de réparation ou de réglage.
- Cet appareil ne doit jamais être laissé sans surveillance d'un adulte. Ne jamais laisser les enfants jouer avec l'appareil.
- Garder le cordon à l'écart de la chaleur, et des objets tranchants.
- En raison de différences de structure interne, des pièces et / ou des accessoires remplaçables (tels que des filtres), doivent être offerts par le fabricant.
- Ce produit n'est pas en mesure d'éliminer le monoxyde de carbone ou le radon, ainsi, en cas d'incendie ou de catastrophe chimique, il ne peut pas être utilisé comme appareil de sécurité.
- En remplaçant le filtre ou en nettoyant les parties internes, éteignez le bouton ON / OFF du panneau de commande et puis retirez la fiche.

## COMPOSANTS



## FONCTIONNEMENT

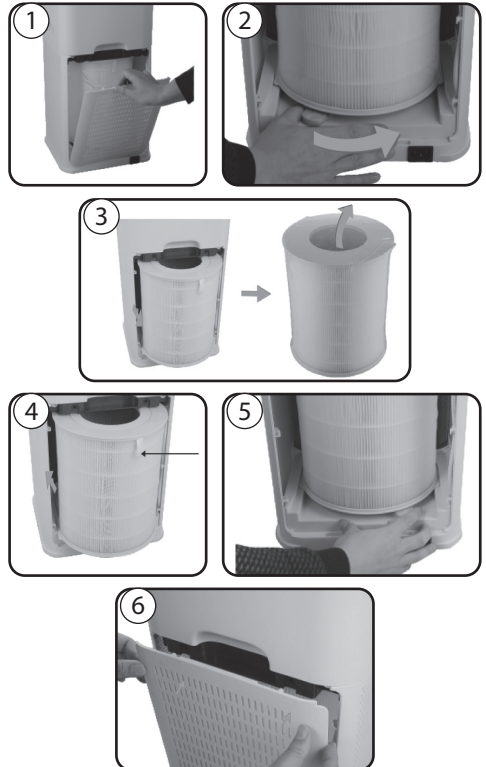
### RETIRER LE FILTRE

Avant la première utilisation, retirer/installer le filtre.

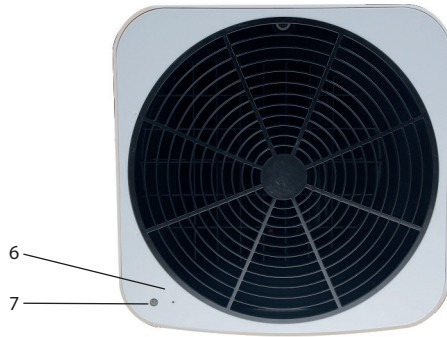
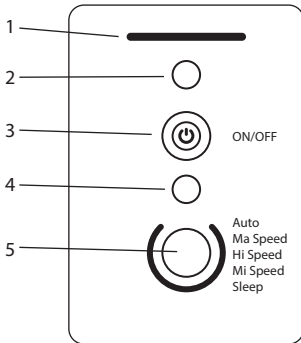
1. Retirer le couvercle du filtre.
2. Déverrouiller le filtre.
3. Retirer les matériaux d'emballage des filtres.
4. Installer les filtres dans le purificateur d'air et tirez les clips vers vous.
5. Verrouiller le filtre : tourner le bouton de verrouillage vers la gauche et le fixer dans l'appareil.
6. Installer le couvercle du filtre.

Afin de permettre la meilleure performance du purificateur, gardez-le à une distance appropriée du mur et des autres objets lorsqu'il est utilisé :

- A au moins 120 cm du plafond
- Formez un mur ou d'autres objets d'au moins 30 cm de large.



## PANNEAU DE CONTRÔLE



1. Voyant lumineux de la qualité de l'air.
2. Voyant lumineux de remplacement du filtre.
3. ON/OFF : Appuyez sur le bouton ON/OFF pour allumer l'appareil.
4. Voyant lumineux du mode de fonctionnement.
5. Bouton de fonctions : Changez la vitesse du ventilateur. Vous pouvez choisir le mode automatique, le mode veille, la vitesse.
6. Voyant lumineux des ions négatifs
7. Capteur d'intensité lumineuse : il permet d'ajuster la luminosité en fonction de l'environnement. Si la lumière ambiante est intense, la luminosité augmentera, sinon, la luminosité des LEDs diminuera.

## NETTOYAGE DES CAPTEURS

1. Soulevez le couvercle du capteur de poussière.
2. Si le capteur est couvert de poussière, utilisez l'aspirateur pour le nettoyer.
3. Nettoyez les capteurs de qualité de l'air, l'entrée et la sortie de la poussière avec un coton-tige légèrement humidifié.

## NETTOYAGE DES FILTRES

### LES FILTRES NE PEUVENT PAS ÊTRE LAVÉS À L'EAU.

1. Retirez les filtres.
2. Faites attention à la surface du filtre pour ne pas l'endommager. Utilisez une brosse douce ou un chiffon sec en coton pour nettoyer la surface du filtre HEPA uniquement.
3. Placez le filtre à charbon actif sous le soleil pendant 30 minutes.

## REPLACEMENT DES FILTRES

Le témoin lumineux de remplacement du filtre passe au rouge, grâce à une minuterie intégrée, lorsque la durée de vie du filtre est atteinte.

Lorsque l'indicateur clignote, il est recommandé de remplacer le filtre.

Réinitialisez l'indicateur de remplacement du filtre : Réglez l'appareil sur OFF, appuyez sur le bouton de l'interrupteur pendant environ 2 secondes, la lumière s'éteint et le processus de réinitialisation est terminé.

### PÉRIODE DE REMPLACEMENT DES FILTRES

(Au moins une fois par an)

Le temps de remplacement varie en fonction du lieu d'installation de la méthode.

Le remplacement de l'heure normale est d'un an. En cas d'utilisation dans un lieu fortement pollué, le calendrier de remplacement des filtres sera de 6 à 9 mois.



## RÉSOLUTION DES PROBLÈMES

Des malfonctionnements sont envisageables, mais la faute n'est pas toujours à attribuer à l'appareil. Avant d'envoyer l'appareil au centre d'assistance pour être réparé, contrôlez le tableau suivant:

Problème	Causes possibles	Solutions
L'appareil ne fonctionne pas	La prise du câble d'alimentation n'est pas branchée correctement. Le bouton d'allumage est en position "OFF".	Brancher la prise et s'assurer qu'elle soit correctement insérée. Appuyez sur le bouton "on / off"
L'effet de purification est inefficace	Fin de vie utile Entrée / sortie d'air bloquée Mauvaise installation de la direction du filtre	Remplacer le filtre Nettoyer les pièces étrangères de l'entrée / sortie d'air Installer le filtre en position correcte
Le volume d'air est faible	Le filtre est sale	Remplacer le filtre
	Veuillez vous assurer que tout le paquet est retiré	
Bruit anormal	Assurez-vous que tout le paquet est enlevé et vérifiez dommages sur l'appareil. Assurez-vous que l'entrée et la sortie d'air ne sont pas obstruées et nettoyez-les si nécessaire Tout en activant la fonction d'ions négatifs, le bruit de pétilllement est normal.	

Avvertissement:

- Si le problème n'est pas indiqué dans ce tableau ou il persiste, contactez notre service d'assistance ou un technicien qualifié pour une inspection plus détaillée.
- N'essayez jamais de réparer vous-même l'appareil. Il faut toujours s'adresser à du personnel qualifié pour toutes réparations

## GARANTIE

Le terme des conditions de garantie cessera au bout de 24 mois, calculés à partir de la date de la facture. La garantie couvre n'importe quel défaut provenant des matières première ou de la fabrication, à condition que vous ayez bien suivi les instructions d'utilisation et d'entretien du Fabricant/Importateur et d'installation; et bien évidemment lorsque le défaut ou la panne constaté n'est pas dû à un accident, une négligence ou une maladresse. La garantie se réfère explicitement à la réparation dans nos ateliers ou ateliers autorisés et à la substitution des pièces qui sont estimées défectueuses, ainsi qu'à sa main d'œuvre. Sont exclus tous les dommages causés aux personnes ou objets par accident, mauvais fonctionnement ou manipulation incorrecte. La garantie prend fin lorsque la machine ou l'appareil est manipulé par d'autres personnes non autorisés ou lorsque de nouvelles pièces non originales sont introduites. Pour que la garantie entre en vigueur, la présentation d'une preuve d'achat sera indispensable au moment de la demande.

### RECYCLAGE DES APPAREILS DOMESTIQUES USÉS



La directive Européenne 2012/19/EU sur les Résidus des Equipements Électriques et Électroniques (RAEE), précise que les appareils domestiques usés ne doivent pas être jetés avec les ordures ménagères. Les appareils usés doivent être recyclés séparément, afin d'optimiser le taux de récupération et le recyclage des matériaux qui le composent et réduire l'impact sur la santé humaine et sur l'environnement.

Nous nous réservons le droit de modifier les caractéristiques ou le fonctionnement de ce produit sans préavis, afin de continuer d'améliorer et de développer ce dernier.

## PURIFICADOR DE AR

É favor ler atentamente o manual antes de utilizar o aparelho. Guardar estas instruções.

### ESPECIFICAÇÕES TÉCNICAS

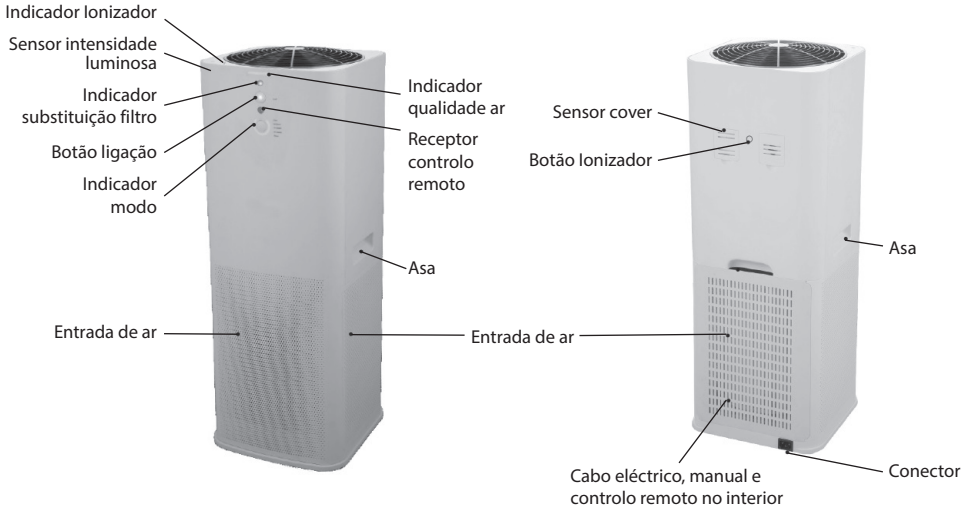
Modelo:	FRESH AIR 200	Alimentação:	220 V ~ 50 Hz	Caudal:	max. 520m <sup>3</sup> /h
Potência:	89 W	Medidas:	29x29x78 cm	CADR:	max. 500m <sup>3</sup> /h

### ADVERTÊNCIAS DE SEGURANÇA

- Crianças com menos de 3 anos devem ser mantidas afastadas, a menos que sejam continuamente supervisionadas.
- Crianças com idades entre 3 e 8 anos só devem ligar/desligar o aparelho desde que ele tenha sido colocado ou instalado na sua posição normal de utilização e que lhes tenha sido dada supervisão ou instruções relativas à utilização do aparelho de forma segura e compreendem os perigos envolvidos. Crianças com idades entre 3 e 8 anos não devem ligar, regular e limpar o aparelho ou realizar a manutenção.
- Este aparelho pode ser utilizado por crianças a partir de 8 anos e acima e por pessoas com capacidades físicas, sensoriais ou mentais reduzidas ou falta de experiência e conhecimento se lhes tiver sido dada supervisão ou instruções relativas à utilização do aparelho de forma segura e compreendem os perigos envolvidos. As crianças não devem brincar com o aparelho. A limpeza e manutenção não devem ser efectuadas por crianças sem supervisão.
- Não se esqueça que a tomada eléctrica, ou a tensão do alimentador está conforme com os requisitos eléctricos da unidade.
- Não tente desmontar o produto, repará-lo ou alterá-lo.
- Para reduzir o risco de choque eléctrico, não coloque nem mergulhe o aparelho na água ou qualquer outro líquido. Não toque na evaporativo com as mãos molhadas.
- Desligue o evaporativo antes de limpar o mover.
- Por favor, desligue o aparelho antes de desconectar.
- Desligue o aparelho quando não estiver em uso.
- Não insira objetos estranhos no aparelho. Não toque na parte metálica da entrada de ar.
- Mantenha o aparelho longe de fontes de calor.
- O aparelho sempre deve ser instalado em uma superfície plana e seca.
- Não use ao ar livre. Apenas para uso doméstico.

- Não utilize o aparelho em locais com temperaturas elevadas, humidade elevada, pó excessivo, gás corrosivo, inflamável e combustível (como cozinha e banheiro).
- Não use aromaterapia ou outro spray antes ou quando o dispositivo estiver ligado.
- Durante o uso, certifique-se de que a entrada ea saída de ar estão a 30cm de distância de outros objectos.
- Não cubra o aparelho. Não coloque nenhum objeto em cima do aparelho. Não devem cobrir ou bloquear as grades de saída e entrada de ar.
- Use um pano macio para limpar o aparelho. Nunca use solventes ou produtos químicos. Evite limpeza direta com água.
- Não coloque o aparelho imediatamente à frente de uma tomada.
- Nunca use o aparelho após uma avaria. Enviar a um serviço de reparação qualificado.
- O aparelho não pode ser usado para fins diferentes dos descritos neste manual.
- Não utilize o aparelho com um cabo ou plugue danificado, após as avarias, ou se foi danificado de alguma forma. Retorne o aparelho para o centro de serviços mais próximo para reparação de exame, ou ajuste.
- Este aparelho necessita de supervisão de um adulto. Não permita que crianças brinquem com o aparelho.
- Mantenha o cabo longe de objetos afiados ou quentes.
- Devido à diferenças de estrutura interna, as peças e / ou acessórios substituíveis (como filtros), devem ser fornecidos pelo fabricante.
- Este produto não é capaz de eliminar o monóxido de carbono ou radão, assim, no caso de qualquer incêndio ou catástrofe química, ele não pode ser usado como dispositivo de segurança.
- Ao substituir o filtro ou limpar as peças internas, por favor desligue a energia pelo botão On / Off no painel de controle, em seguida, retire o plugue.

## COMPONENTES



## FUNCIONAMENTO

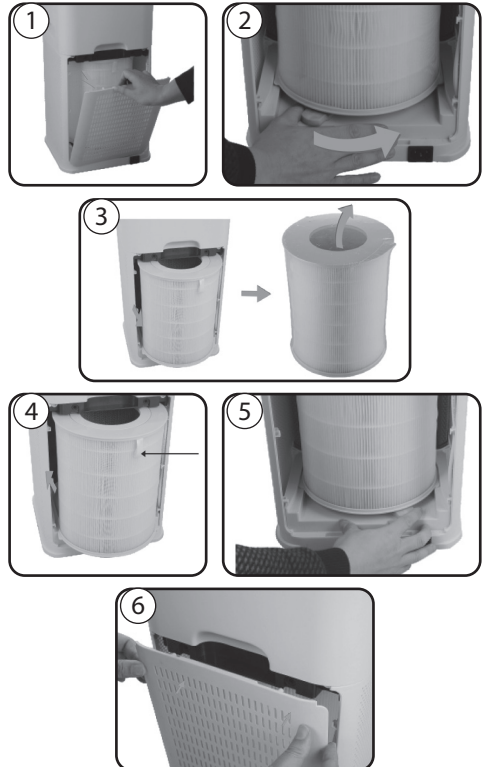
### RETIRAR O FILTRO

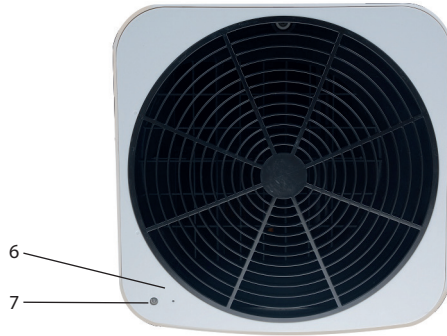
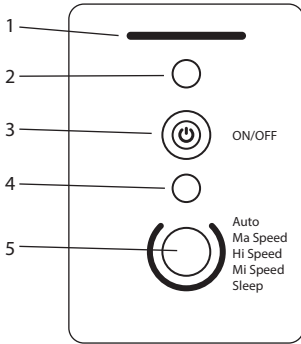
Antes da primeira utilização, retirar/installar o filtro.

1. Puxe a tampa do filtro para fora.
2. Desbloquear o filtro.
3. Retirar os materiais de embalagem dos filtros .
4. Instale os filtros no purificador de ar e faça os cliques de puxar na sua direcção.
5. Bloquear o filtro: rodar o botão de bloqueio para a esquerda e fixá-lo no aparelho.
6. Instale a tampa do filtro.

A fim de permitir o melhor desempenho do purificador, mantenha-o a uma distância adequada da parede e de outros objetos quando estiver em uso:

- Pelo menos 120 cm do tecto
- Pelo menos 30cm de forma de parede ou outros objetos



**PAINEL DE CONTROLE**

1. Luz indicadora da qualidade do ar.
2. Luz indicadora de substituição de filtro.
3. ON/OFF: Pressione o botão ON/OFF para ligar o dispositivo.
4. Luz indicadora do modo de funcionamento.
5. Botão Funções: Alterar a velocidade do ventilador. Você pode escolher o modo automático, modo de repouso, velocidade.
6. Luz indicadora de íons negativos
7. Sensor de intensidade luminosa: ajusta a luminosidade de acordo com o ambiente. Se a luz ambiente for intensa, o brilho irá aumentar, se não, o brilho dos LEDs irá diminuir.

**LIMPEZA DOS SENSORES**

1. Puxe para cima a tampa do sensor de poeira.
2. Se o sensor estiver coberto de pó, utilize o vácuo para limpar o sensor.
3. Limpar os sensores da qualidade do ar, a entrada e saída de pó com um cotonete ligeiramente humedecido.

**LIMPEZA DOS FILTROS**

**OS FILTROS NÃO PODEM SER LAVADOS COM ÁGUA.**

1. Retire os filtros.
2. Tenha cuidado com a superfície do filtro para não a danificar. Utilize uma escova macia ou um pano de algodão seco para limpar apenas a superfície do filtro HEPA.
3. Coloque o filtro de carvão activo sob luz solar durante 30 minutos.

**SUBSTITUIÇÃO DO FILTRO**

A luz indicadora de substituição do filtro ficará vermelha, que é baseada num temporizador incorporado, quando atingida a vida útil do filtro.

Quando o indicador pisca, recomenda-se a substituição do filtro.

Reiniciar o indicador de substituição do filtro: Coloque o dispositivo em OFF, pressione o botão do interruptor durante cerca de 2 segundos, a luz apaga-se e complete o processo de reset.

**PERÍODO DE SUBSTITUIÇÃO DO FILTRO**

(Pelo menos 1 vez por ano)

O tempo de substituição varia em função do local de instalação, utilizando o método. A substituição do tempo padrão é de um ano. Se utilizado em local fortemente poluído, o calendário de substituição do filtro será de 6-9 meses.

## SOLUÇÃO DE PROBLEMAS

Se ocorrer um problema durante a operação, pode ser do aparelho. Antes de enviar o aparelho para o serviço de reparação, verifique o seguinte:

Problema	Possíveis causas	Soluções
Não funciona	O cabo do cabo de alimentação não está correctamente inserida na tomada. O botão de energia é "OFF".	Insira o cabo na tomada e verifique se ele está conectado corretamente. Pressione o botão "ON/OFF"
A purificação é ineficiente	Fim da vida útil A entrada / saída de ar está bloqueada Instalação incorreta do filtro	Substituir o filtro Limpar as partes estranhas da entrada / saída de ar Instale o filtro na posição correta
O volume de ar é pequeno	O filtro está sujo	Substituir o filtro
	Certifique-se de que todos os embalagens foram removidos	
Ruído	Certifique-se de que todos os pacotes foram removidos e verifique danos no dispositivo. Certifique-se de que a entrada e saída de ar não está bloqueada e limpe-a, se necessário Enquanto liga a função de íons negativos, o som "fizz" é normal.	

### Aviso:

- Se o problema não está na tabela ou persistir, entre em contato com o nosso Departamento de Atendimento ao Cliente ou técnico qualificado para uma inspeção completa.
- Não tente reparar este aparelho. Todo serviço de reparo deve ser realizado por pessoal qualificado.

## GARANTIA

A presente garantia é válida durante 24 meses, a contar a partir da data da factura ou comprovativo de compra. A garantia cobre quaisquer defeitos decorrentes do fabrico ou das matérias-primas utilizadas no produto, mas apenas se o utilizador tiver cumprido todas as instruções de instalação, utilização e manutenção constantes do Manual de Utilização fornecido pelo Fabricante/Importador. A garantia não cobre quaisquer danos provocados acidentalmente ou por uma utilização indevida ou negligente do produto, nem danos decorrentes do desgaste normal do aparelho. A garantia cobre exclusivamente reparações realizadas em estabelecimentos de reparação autorizados e por técnicos qualificados, bem com a substituição de peças consideradas defeituosas e a respectiva mão-de-obra. A garantia não cobre quaisquer danos ou ferimentos sofridos por pessoas, animais ou bens, que tenham sido provocados acidentalmente ou sejam decorrentes da utilização indevida ou negligente do produto. A garantia será cancelada em caso de manipulação por pessoal não qualificado ou de utilização de peças e componentes diferentes dos originais. Para solicitar quaisquer reparações ao abrigo da garantia é imprescindível a apresentação da factura ou do comprovativo de compra.

### RETIRADA DE APARELHOS USADOS



Directiva Europeia 2012/19/EU sobre Resíduos de Equipamentos Eléctricos e Electrónicos (REEE), exige que os aparelhos usados não sejam eliminados no fluxo normal de resíduos urbanos. Os aparelhos desactualizados devem ser recolhidos separadamente, a fim de otimizar a taxa de recuperação e reciclagem de materiais utilizados na sua preparação e reduzir o impacto sobre a saúde humana e o meio ambiente.

Reservamo-nos o direito de modificar as características ou funções do aparelho sem aviso prévio, a fim de continuar com as melhorias e o desenvolvimento do mesmo.

## PURIFICATORE D'ARIA

Legga attentamente queste istruzioni prima dell'uso, e le conservi per future consultazioni

### SPECIFICHE TECNICHE

Modello:	FRESH AIR 200	Alimentazione:	220 V ~ 50 Hz	Flusso d'aria:	max. 520m <sup>3</sup> /h
Potenza:	89 W	Misure:	29x29x78 cm	CADR:	max. 500m <sup>3</sup> /h

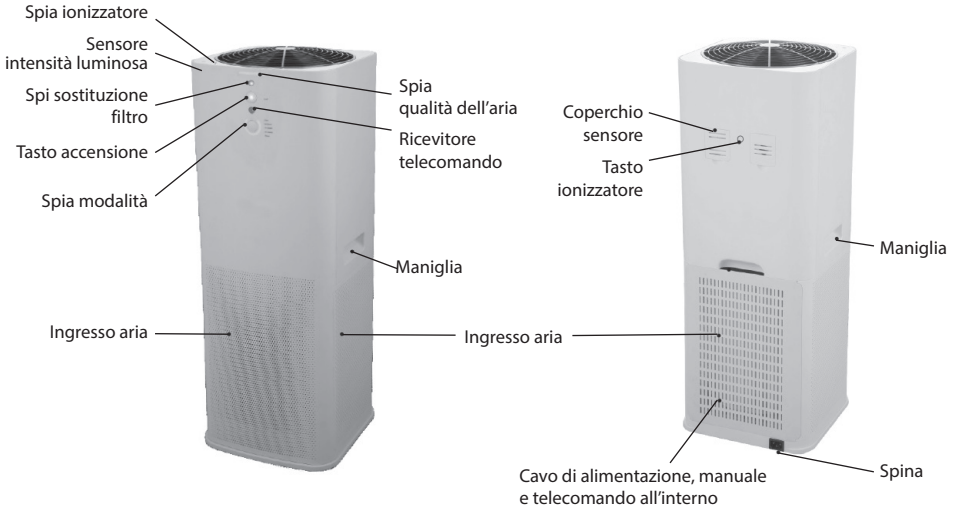
### AVVERTENZE DI SICUREZZA

- Tenere lontani dall'apparecchio i bambini di età inferiore a 3 anni, a meno che costantemente sorvegliati.
- Ai bambini di età compresa tra 3 e 8 anni è consentito solo accendere/spegnere l'apparecchio, purché questo sia collocato o installato nell'abituale posizione operativa ed essi siano attentamente sorvegliati e istruiti su come utilizzare in modo sicuro l'apparecchio e sui pericoli che ciò comporta. Ai bambini di età compresa tra 3 e 8 anni non è consentito inserire la spina, regolare e pulire l'apparecchio o eseguirne la manutenzione.
- L'apparecchio può essere utilizzato da bambini di età non inferiore ad 8 anni e da persone con ridotte capacità psico-fisico-sensoriali o con esperienza e conoscenze insufficienti, purché attentamente sorvegliate o istruite su come utilizzare in modo sicuro l'apparecchio e sui pericoli che ciò comporta. Assicurarsi che i bambini non giochino con l'apparecchio. Pulizia e manutenzione da parte dell'utente non devono essere effettuate da bambini, a meno che non siano sorvegliati.
- Si assicuri che il voltaggio della fonte di alimentazione si adatta ai requisiti elettrici dell'unità.
- Non tentare per alcun motivo di riparare, smontare o modificare l'apparecchio personalmente.
- Per evitare qualsiasi rischio di scosse elettriche non immergere o bagnare il cavo o la spina dell'apparecchio. Non toccare il climatizzatore con le mani bagnate o piedi nudi.
- Scollegare dalla presa di corrente prima della pulizia, spostamento o manutenzione.
- Spegnere l'apparecchio prima di staccare la spina.
- Scollegare dalla presa di corrente quando non è in uso.
- Non inserire corpi estranei all'interno dell'apparecchio. Non toccare le parti metalliche dell'entrata d'aria.

- Non avvicinare a fonti di calore.
- Posizionare l'apparecchio su un piano stabile e piano.
- Non utilizzare all'esterno. Solamente per uso domestico.
- Non coprire l'apparecchio. Non appoggiare oggetti sull'apparecchio. Non devono coprirsi o bloccarsi le griglie di entrata ed uscita di aria.
- Utilizzare un panno morbido per pulire l'apparecchio. Non realizzare la pulizia con solventi, né altri agenti chimici. Evitare il contatto diretto con acqua.
- Non utilizzare il dispositivo in luoghi con alte temperature, elevata umidità, polvere eccessiva, gas corrosivi, infiammabili e combustibili (come cucina e bagno).
- Non usare aromaterapia o altri spray prima di accendere o quando l'apparecchio è acceso.
- Durante l'utilizzo, si prega di assicurare che l'entrata e l'uscita d'aria hanno una distanza minima di 30cm da altri oggetti.
- Non posizionare l'apparecchio immediatamente sotto una presa di corrente.
- Non usare l'apparecchio dopo un malfunzionamento. Inviare al servizio di assistenza per la riparazione da parte di un tecnico qualificato.
- Non utilizzare l'apparecchio per scopi diversi da quelli descritti in questo manuale.
- Non utilizzare mai l'apparecchio in caso di cavo o presa danneggiati. Interrompere l'utilizzo in caso di mal funzionamento dell'apparecchio o danneggiamento dello stesso. Rivolgersi al centro assistenza più vicino per la revisione e la riparazione.
- Questo dispositivo non deve mai essere lasciato acceso senza la supervisione di un adulto. Non lasciare che i bambini giochino con l'apparecchio
- Tenere il cavo lontano da oggetti appuntiti o caldi.
- Per favore, spenga l'apparecchio prima di staccare la spina.
- A causa delle differenze di struttura interna, parti e / o accessori sostituibili (come filtri), deve essere fornito dal produttore.
- Questo prodotto non è in grado di eliminare monossido di carbonio o radon, pertanto, in caso di incendio o disastro, non può essere utilizzato come dispositivo di sicurezza o come sostituto per apparecchiature di ventilazione.
- Durante la sostituzione del filtro o la pulizia dei componenti interni, si prega di togliere l'alimentazione con il tasto On / Off sul pannello di controllo e poi togliere la spina.



## COMPONENTI



## FUNZIONAMENTO

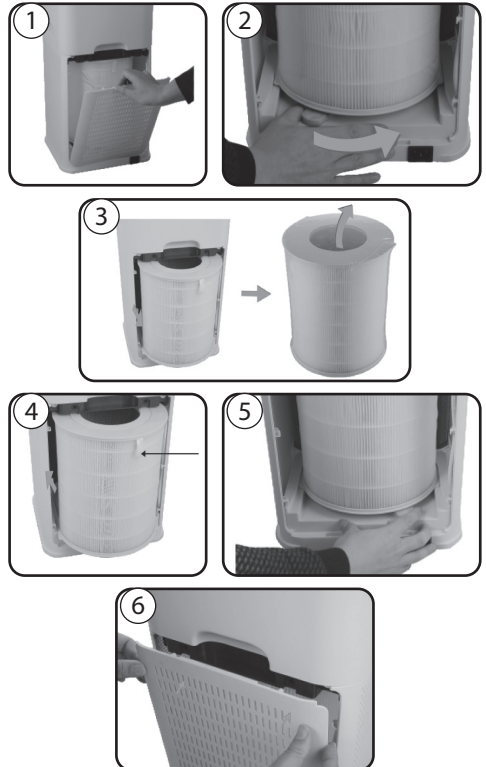
### ESTRARRE IL FILTRO

Prima del primo utilizzo, estrarre/installare il filtro.

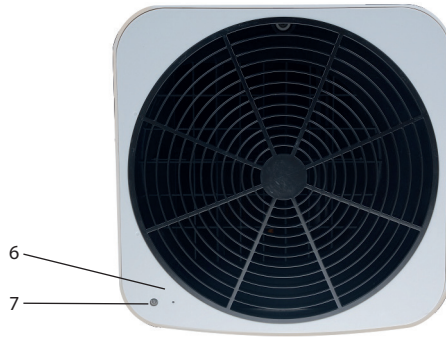
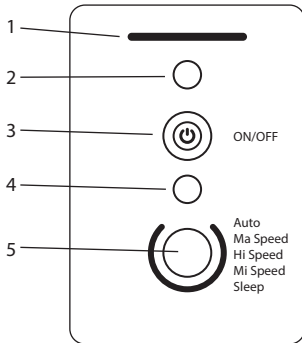
1. Estrarre il coperchio del filtro.
2. Sbloccare il filtro.
3. Rimuovere i materiali di imballaggio dai filtri.
4. Installare i filtri nel depuratore d'aria ed effettuare le clip di trazione verso di voi.
5. Bloccare il filtro: girare il pulsante di bloccaggio a sinistra e fissarlo nell'apparecchio.
6. Installare il coperchio del filtro.

Per consentire le migliori prestazioni del depuratore, mantenerlo ad una distanza adeguata dalla parete e da altri oggetti quando è in uso:

- Almeno 120 cm dal soffitto
- Almeno 30 cm di forma muro o altri oggetti



## PANNELLO DI CONTROLLO



1. Spia di qualità dell'aria.
2. Spia di sostituzione del filtro.
3. ON/OFF: Premere il pulsante ON/OFF per accendere il dispositivo.
4. Spia della modalità di funzionamento.
5. Pulsante funzioni: Cambiare la velocità della ventola. È possibile scegliere la modalità automatica, la modalità sleep, la velocità.
6. Spia d'ioni negativi
7. Sensore di intensità luminosa: regola la luminosità in base all'ambiente circostante. Se la luce ambientale è intensa, la luminosità aumenterà, se non lo è, la luminosità dei LED diminuirà.

## PULIZIA DEI SENSORI

1. Tirare su il coperchio del sensore di polvere.
2. Se il sensore è coperto di polvere, usare l'aspirapolvere per pulire il sensore.
3. Pulire i sensori di qualità dell'aria, l'ingresso e l'uscita della polvere con un tampone di cotone leggermente inumidito.

## PULIZIA DEL FILTRO

I FILTRI NON POSSONO ESSERE LAVATI CON ACQUA.

1. Togliere i filtri.
2. Fare attenzione alla superficie del filtro per evitare di danneggiarlo. Usare una spazzola morbida o un panno di cotone asciutto per pulire solo la superficie del filtro HEPA.
3. Posizionare il filtro a carbone attivo sotto il sole per 30 minuti.

## SOSTITUZIONE DEL FILTRO

La spia di sostituzione del filtro si accende in rosso, che si basa su un timer incorporato quando si raggiunge la durata del filtro.

Quando la spia lampeggia, si raccomanda di sostituire il filtro.

Reimpostare l'indicatore di sostituzione del filtro: Impostare l'apparecchio su OFF, premere il pulsante dell'interruttore per circa 2 secondi, la luce si spegne e si completa il processo di reset.

### PERIODO DI SOSTITUZIONE DEL FILTRO

(Almeno 1 volta all'anno)

Il tempo di sostituzione varia a seconda della posizione di installazione con il metodo. La sostituzione del tempo standard è di un anno. Se utilizzato in luoghi fortemente inquinati, il programma di sostituzione del filtro sarà di 6-9 mesi.

## RISOLUZIONE DEI PROBLEMI

Il prodursi di qualche malfunzionamento, potrebbe non essere colpa dell'apparecchio. Prima di inviare l'apparecchio al centro di assistenza per la riparazione, controlli la seguente tabella:

Problema	Possibili cause	Soluzioni
Non si accende	Il cavo non è inserito correttamente Il bottone d'accensione è posizionato su OFF	Collegare il cavo di alimentazione Premere il pulsante "on/off"
L'effetto purificatore è insufficiente	Fine della vita utile Entrata/uscita dell'aria bloccati Filtro posizionato male	Sostituire il filtro Quitar los objetos que bloquean el flujo de aire Instalar el filtro en la posición correcta
Scarso flusso d'aria	Filtro sporco	Sostituire il filtro
	Verificare che non sia rimasto nessun tipo di materiale da imballaggio nel prodotto	
Rumore	Verificare che non sia rimasto nessun tipo di materiale da imballaggio nel prodotto e che non si osservino danni apparenti all'apparecchio Verificare che l'entrata e l'uscita dell'aria non siano bloccate. Pulire se necessario All'attivazione dello ionizzatore, è normale un minimo di rumore	

Avviso:

- Se il problema non è indicato in tabella o persiste, contatti il nostro servizio di assistenza o un tecnico qualificato per un'ispezione più dettagliata.

- Non tentare per alcun motivo di riparare l'apparecchio personalmente. Tutte le riparazioni devono essere effettuate da personale qualificato.

## GARANZIA

Il termine delle condizioni di garanzia cesserà ai 24 mesi, contati a partire dalla data di fatturazione. La garanzia copre qualunque vizio di costruzione che provenga da difetto di materie prime o fabbricazione, a condizione che abbiano seguito le istruzioni di uso e mantenimento del Fabricante/Venditore e dell'installazione e purché il difetto o avaria constatato non sia dovuto ad incidente, negligenza o errore nell'uso. La garanzia è espressamente riferita alla riparazione nelle nostre officine od officine autorizzate alla sostituzione dei pezzi che si stimino difettosi, così come, la sua manodopera. Esclude qualunque danno causato a persone o cose in caso di incidente, cattivo funzionamento o manipolazione scorretta. Cessa la garanzia quando la macchina o apparecchio sia manipolato da persone non autorizzate o per utilizzo di pezzi non originali. Affinché la garanzia abbia effetto, sarà indispensabile la presentazione della fattura di acquisto nel momento del sollecito della stessa.

### SMALTIMENTO DEGLI APPARATI DOMESTICI USATI



La direttiva Europea 2012/19/EU sullo smaltimento di Apparati Elettrici ed Elettronici (RAEE), esige che gli apparati domestici usati non si gettino nel flusso normale dei residui municipali. Gli apparati usati devono essere raccolti a parte, al fine di ottimizzare il tasso di recupero ed il riciclaggio dei materiali che entrano nella sua composizione e ridurre l'impatto sulla salute umana e l'ecosistema.

Ci riserviamo il diritto di modificare le caratteristiche o funzionamento di questo apparecchio senza previo avviso, al fine di continuare coi miglioramenti e lo sviluppo dell'apparecchio.

## LUFTREINIGER

Lesen sie diese wichtigen anweisungen sorgfältig durch und bewahren sie sie gut auf.

### TECHNISCHE DATEN

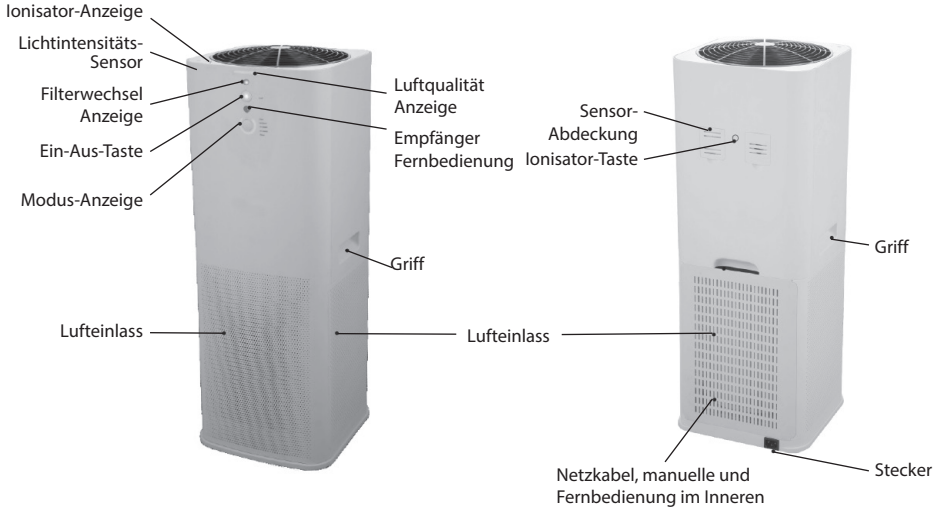
Modell:	FRESH AIR 200	Elekt. Spannung:	220 V ~ 50 Hz	Luftstrom:	max. 520m <sup>3</sup> /h
Pleistung:	89 W	Abmessungen:	29x29x78 cm	CADR:	max. 500m <sup>3</sup> /h

### SICHERHEITSANWEISUNGEN

- Das Gerät nicht in Reichweite von Kindern unter 3 Jahren aufstellen, es sei denn, sie werden ständig beaufsichtigt.
- Kinder zwischen 3 und 8 Jahren dürfen das Gerät nur dann ein- und ausschalten, wenn es an seinem üblichen Betriebsplatz aufgestellt und installiert ist, und wenn sie beaufsichtigt sowie im sicheren Gebrauch des Gerätes geschult werden, und sich der damit verbundenen Gefahren bewusst sind. Kinder zwischen 3 und 8 Jahren dürfen nicht den Gerätestecker einstecken, das Gerät einstellen und reinigen bzw. Wartungsarbeiten daran ausführen.
- Das Gerät darf von Kindern ab 8 Jahren und von Personen mit eingeschränkten Kenntnissen hinsichtlich seiner Handhabung bzw. einer Beeinträchtigung der Sinnesorgane verwendet werden, unter der Voraussetzung, sie werden beaufsichtigt und im sicheren Gebrauch des Gerätes geschult, und sind sich der damit verbundenen Gefahren bewusst. Sorgen Sie dafür, dass Kinder nicht mit dem Gerät spielen. Die Reinigung und Wartung durch den Benutzer darf nicht von Kindern durchgeführt werden, es sei denn, sie werden beaufsichtigt.
- Der Betrieb darf nur mit der auf dem Typenschild angegebenen Netzspannung und -frequenz erfolgen
- Versuchen Sie nicht, das Gerät selbst zu zerlegen, zu reparieren oder zu verändern.
- Um jegliche Risiken eines Stromschlags zu vermeiden darf das Gerät, der Kabel und der Netzanschluss weder in Wasser getaucht noch befeuchtet werden. Berühren Sie den Luftkühler nicht mit feuchten Händen an.
- Schalten Sie das Gerät aus und ziehen Sie den Netzstecker aus der Steckdose, bevor Sie das Gerät bewegen oder reinigen.
- Schalten Sie der Netzschalter aus, bevor Sie den Netzkabel ziehen.
- Bei Nichtgebrauch Netzstecker ausstecken.
- Keine Fremdkörper ins Gerät einstecken. Berühren Sie nicht der Metallkomponente des Lufteinlass

- Bitte halten Sie das Gerät von heißen Quellen.
- Stellen sie das Gerät immer auf eine trockene und ebene Oberfläche.
- Das Gerät nicht im Freien benutzen. Gerät nur im Haushalt verwenden.
- Tragen Sie das Gerät nicht an Orten mit hoher Temperatur, hoher Luftfeuchtigkeit, übermäßigem Staub, mit korrosiven Materialien, entflammbare Gase. (wie zB Küche und Bad).
- Verwenden Sie keine Aromatherapie oder andere Spray vor oder wenn das Gerät eingeschaltet ist.
- Es muß sichergestellt sein, daß die Lüftungsschlitze müssen mindestens 30 cm Abstand zu benachbarten Objekte haben.
- Decken Sie das Gerät nicht ab. Stecken Sie keine Gegenstände in die Luftansaugund Ausblasöffnungen und stellen Sie keine Gegenstände auf den Geräten ab.
- Zu reinigen, Verwenden Sie ein sanftes Tuch. Vermeiden Sie den direkten Kontakt mit Wasser. Die Reinigung darf nicht mit: Lösungsmittel, Ölen oder Chemikalien durchgeführt werden.
- Das Gerät nicht direkt unter eine Steckdose stellen.
- Den Gerät nicht nach einer Funktionsstörung benutzen. Ihn zum Kundendienst zur Reparatur von einem qualifizierten Techniker schicken.
- Das Gerät darf für keine anderen als in dieser Bedienungsanleitung beschriebenen Zwecke benutzt werden.
- Benutzen Sie das Gerät nie mit beschädigtem Netzkabel oder Stecker, nach Defekten oder nach Beschädigungen jeglicher Art. Bringen Sie das Gerät in einem solchen Fall zur nächstgelegenen autorisierten Kundendienststelle, um es untersuchen, reparieren oder regulieren zu lassen.
- Lassen Sie das Gerät während des Betriebs nicht unbeaufsichtigt. Kinder nicht mit dem Gerät spielen zu lassen.
- Führen Sie das Kabel nicht über scharfe Kanten und halten es von heißen.
- Zubehör müssen vom Hersteller bereitgestellt werden.
- Das Gerät entfernt kein Kohlenmonoxid oder Radon. Es kann nicht im Sinne einer Sicherheitsvorrichtung bei Unfällen mit Verbrennungsprozessen und gefährlichen Chemikalien verwendet werden.
- Beim Auswechseln des Filters oder beim Reinigen der internen Teile schalten Sie bitte die Ein- / Aus-Taste aus und ziehen Sie den Stecker ab.

## TEILE

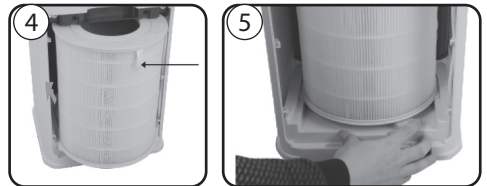
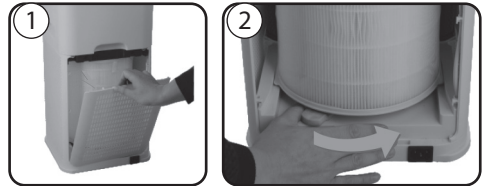


## BETRIEBSANWEISUNGEN

### NEHMEN SIE DEN FILTER HERAUS

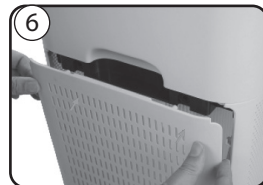
Vor der ersten Verwendung den Filter herausnehmen/einbauen.

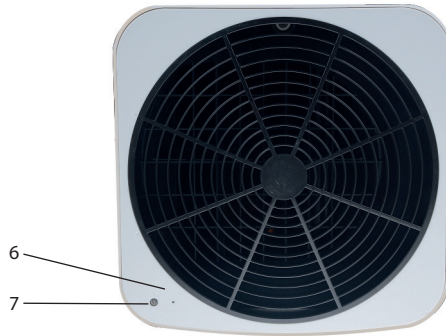
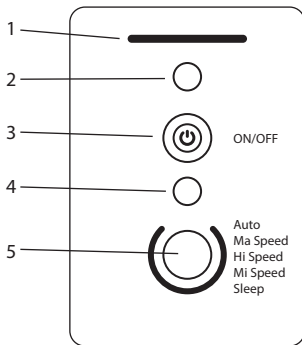
1. Ziehen Sie den Filterdeckel heraus.
2. Entsperren Sie den Filter.
3. Entfernen Sie die Verpackungsmaterialien von den Filtern .
4. Setzen Sie die Filter in den Luftreiniger ein und machen Sie die Zugklammern zu sich hin.
5. Verriegeln Sie den Filter: Drehen Sie den Verriegelungsknopf nach links und fixieren Sie ihn im Gerät.
6. Filterabdeckung installieren.



Um die beste Leistung des Luftreinigers zu gewährleisten, halten Sie ihn während des Betriebs in angemessenem Abstand von der Wand und anderen Gegenständen:

- Mindestens 120 cm von der Decke entfernt
- Mindestens 30 cm von der Wand oder anderen Gegenständen entfernt.



**BEDIENFELD**

1. Anzeigeluchte für die Luftqualität.
2. Filterwechsel-Anzeigeluchte.
3. ON/OFF: Drücken Sie die Taste ON/OFF, um das Gerät einzuschalten.
4. Betriebsmodus-Anzeigeluchte.
5. Schaltfläche Funktionen: Ändern Sie die Lüftergeschwindigkeit. Sie können den automatischen Modus, den Schlafmodus und die Geschwindigkeit wählen.
6. Anzeigeluchte für negative Ionen
7. Lichtintensitätssensor: Er passt die Helligkeit entsprechend der Umgebung an. Wenn das Umgebungslicht intensiv ist, nimmt die Helligkeit zu, wenn nicht, nimmt die Helligkeit der LEDs ab.

**REINIGUNG DER SENSOREN**

1. Ziehen Sie die Abdeckung des Staubsensors hoch.
2. Wenn der Sensor mit Staub bedeckt ist, reinigen Sie ihn mit einem Staubsauger.
3. Reinigen Sie die Luftqualitätssensoren, den Staubeinlass und den Staubauslass mit einem leicht angefeuchteten Wattestäbchen.

**FILTER-REINIGUNG**

**DIE FILTER KÖNNEN NICHT MIT WASSER GEWASCHEN WERDEN.**

1. Nehmen Sie die Filter heraus.
2. Seien Sie vorsichtig mit der Filteroberfläche, um sie nicht zu beschädigen. Verwenden Sie eine weiche Bürste oder ein trockenes Baumwolltuch, um nur die Oberfläche des HEPA-Filters zu reinigen.
3. Setzen Sie den Aktivkohlefilter 30 Minuten lang der Sonne aus.

**AUSTAUSCH DES FILTERS**

Die Filterwechsel-Anzeigelampe leuchtet rot auf, was auf einem eingebauten Timer beruht, wenn die Filterlebensdauer erreicht ist.

Wenn die Anzeige blinkt, wird empfohlen, den Filter auszutauschen.

Setzen Sie das Filterwechselkennzeichen zurück: Stellen Sie das Gerät auf AUS, drücken Sie den Schaltknopf für ca. 2 Sekunden, das Licht geht aus und der Rückstellvorgang ist abgeschlossen.

Zeitraum für den Filteraustausch

(Mindestens 1 Mal pro Jahr)

Die Ersetzungszeit hängt vom Installationsort der Methode ab. Die Ersetzung der Standardzeit beträgt ein Jahr. Bei Einsatz an stark verschmutzten Orten beträgt der Zeitraum für den Filterwechsel 6-9 Monate.

## LÖSUNG DER PROBLEME

Funktionsstörungen können geschehen, aber sie gehen nicht immer auf den Apparat zurück. Bevor Sie den Apparat zum Kundendienst zur Reparatur schicken, kontrollieren Sie die folgende Tabelle:

Problem	Possible reasons	Solutions
Wenn das Gerät nicht einwandfrei funktioniert.	Power cord is not plugged Die Taste ON/OFF nicht gedrückt wurde	Das Netzteil einstecken Drücken Sie die Taste ON/OFF
Die Reinigung ist ineffizient	Ende der Lebensdauer Lufteinlass / -auslass ist blockiert  Fehlerhafter Filtermontage	Filter auswechseln Reinigen Sie den Bereich der Lufteinlassöffnung sowie der Luftauslassöffnungen Installieren filter in richtige Position
Niedrige Luftleistung	Verschmutzter Filter	Filter auswechseln
	Überprüfen Sie, ob alle Verpackungen entfernt sind	
Geräusch	Überprüfen Sie, ob alle Verpackungen entfernt sind. Überprüfen Sie die Beschädigungen am Gerät. Achten Sie darauf, dass der Lufteinlass und Luftauslass nicht blockiert sind. Beim Einschalten der negativen Ionenfunktion ist der "Fizz" -Ton normal.	

### Warnung:

- Wenn das Problem nicht auf der Tabelle steht oder immer noch vorhanden ist, nehmen Sie Kontakt mit unserem Kundendienst oder mit einem qualifizierten Techniker für eine eingehende Inspektion auf.
- Versuchen Sie nicht, das Gerät selbst zu reparieren. Alle Reparaturen müssen von fachkundigen Personen durchgeführt werden.

## GARANTIE

Die Gewährleistung endet nach 24 Monate bei Beginn von Rechnungsdatum. Die Gewährleistung beinhaltet jegliches defekt der Rohstoffe oder Herstellungsfehler bei der Produktion des Gerätes unter Voraussetzung der Benutzung des Gerätes nach den Gebrauchs- und Bedienungsanweisungen sowie Pflegeangaben des Hersteller/Händler und der Installation nach den hiesigen Anleitungen. In keinem Falle werden Defekte aufgrund von Unfall, Nachlässigkeit oder Ungeschicklichkeit beim Gebrauch des Gerätes gewährleistet. Die Gewährleistung erstreckt sich auf die Reparatur in unseren Werkstätten bzw. zugelassenen Werkstätten sowie das Ersetzen der defekten Teilen und deren Einbaukosten. Jegliche Personen- oder Sachschadensentwässerungen aufgrund von Unfällen, schlechter Bedienung oder Funktionsstörungen sind ausgeschlossen. Die Gewährleistung unterbricht sich wenn das Gerät durch nicht autorisiertes Personal sowie der Einbau nicht originaler Teile durchgeführt wird. Damit die Gewährleistung erkannt werden kann, muss die Rechnung des Kaufes vorgelegt werden.

### ENTSORGUNG GEBRAUCHTEN HAUSHALTSGERÄTEN



Die EU-Richtlinie 2012/19/EU (WEEE) in Sachen Elektronischer Abfallgeräte, fordert das gebrauchte Haushaltsgeräte nicht in der herkömmlichen Abfallentwicklung entsorgt werden. Mit dem Ziel der Optimierung der Wiedergewinnung und des Recycling der eingesetzten Materialien sowie die Reduzierung der negativen Wirkungen auf die Menschliche Gesundheit und Umwelt müssen gebrauchte Geräte separat gehandhabt werden.

Wir behalten uns das Recht vor, Eigenschaften und Leistungen des Produkts um Verbesserungen und Entwicklungen des Produkts durchzuführen ohne vorherige Ankündigung zu ändern.









- El contenido de este manual y las especificaciones de este producto están sujetos a cambios sin previo aviso. La última versión de este manual está disponible en la página web [www.purline.es](http://www.purline.es)
- The contents of this operation manual and the specifications of this product are subject to change without notice. An updated manual is available on [www.purline.es](http://www.purline.es)
- Le contenu de ce manuel et les caractéristiques de ce produit sont sujets à modifications sans préavis. Vous pouvez télécharger la version actuelle du manuel: [www.purline.es](http://www.purline.es)
- O conteúdo deste manual e as especificações deste produto estão sujeitos a alterações sem aviso prévio. Você pode descarregar a versão atual do Manual: [www.purline.es](http://www.purline.es)
- Il contenuto di questo manuale e le specifiche di questo prodotto sono soggetti a modifiche senza preavviso. L'ultima versione del manuale di istruzioni può essere scaricata dal sito [www.purline.es](http://www.purline.es)
- Der Inhalt dieses Handbuchs und die technischen Daten dieses Produktes können ohne vorherige Ankündigung geändert werden. Aktuellste Bedienungsanleitung online abrufbar: [www.purline.es](http://www.purline.es)

