

ES *Combinado de audio*
2 cables

ref. 112110



ÍNDICE

A - NORMAS DE SEGURIDAD **05**

- 1 - PRECAUCIONES DE USO 05
- 2 - MANTENIMIENTO Y LIMPIEZA 05
- 3 - RECICLAJE 05

B - DESCRIPCIÓN DEL PRODUCTO **06**

- 1 - CONTENIDO DEL KIT 06
- 2 - COMBINADO 06
- 3 - PLACA EXTERNA 07
- 4 - ADAPTADOR DE RED 07

C - INSTALACIÓN **08**

- 1 - INSTALACIÓN DE LA PLACA EXTERNA 08
- 2 - INSTALACIÓN DEL COMBINADO 08
- 3 - LAS CONEXIONES 08

D - USO **11**

E - INFORMACIÓN TÉCNICA Y LEGAL **12**

- 1 - CARACTERÍSTICAS TÉCNICAS 12
- 2 - GARANTÍA 12
- 3 - ASISTENCIA Y ASESORAMIENTO 12
- 4 - DEVOLUCIÓN DEL PRODUCTO - SPV 12

A - NORMAS DE SEGURIDAD

1 - PRECAUCIONES DE USO

- Antes de instalar el videoportero, es importante comprobar los puntos siguientes
- El combinado interno y su adaptador de red no deben instalarse en condiciones extremas de humedad o de temperatura.
- No instalar cerca de productos químicos ácidos, amoníaco o una fuente que emita gases tóxicos.
- Para evitar cualquier interferencia o alteración de la señal, es preferible no hacer pasar los cables del combinado-placa externa cerca de un cable de 230 V (use en la medida de lo posible una vaina específica).
- No deben acumularse varios ladrones o cables alargadores.
- El combinado debe alimentarse únicamente con el adaptador de red de 230 VCA / 12 VCC suministrado.
- El combinado y el adaptador nunca deben exponerse a proyecciones de agua o salpicaduras. No se debe colocar ningún recipiente de agua encima de estos elementos.
- La placa externa no debe exponerse directamente a la luz del sol, a la lluvia o a una gran humedad. Es preferible un porche o un sitio cubierto.
- Tenga cuidado de no cortocircuitar los bornes durante la instalación: se corre el riesgo de daños irremediables al poner la tensión y anular la garantía.
- El adaptador de red debe permanecer fácilmente accesible.
- Las aireaciones del combinado no deben cubrirse.
- El producto no debe instalarse cerca de llamas abiertas.

2 - MANTENIMIENTO Y LIMPIEZA

- El producto no debe limpiarse con sustancias abrasivas o corrosivas.
- Use un simple trapo suave ligeramente humedecido.
- No debe vaporizarse un aerosol, ya que podría dañar el interior del producto.

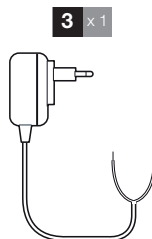
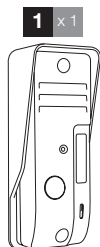
3 - RECICLAJE



Este logotipo significa que no se deben tirar aparatos inservibles con los residuos domésticos. Las posibles sustancias peligrosas contenidas pueden perjudicar la salud o el medio ambiente. Entregue estos aparatos a su distribuidor o utilice los servicios municipales de recogida selectiva.

B - DESCRIPCIÓN DEL PRODUCTO

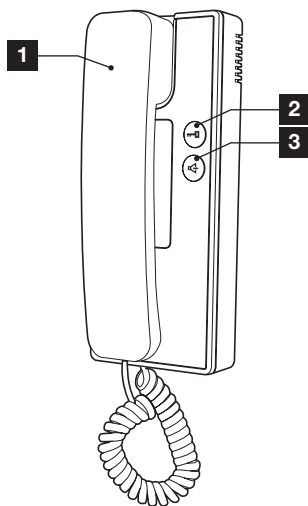
1 - CONTENIDO DEL KIT



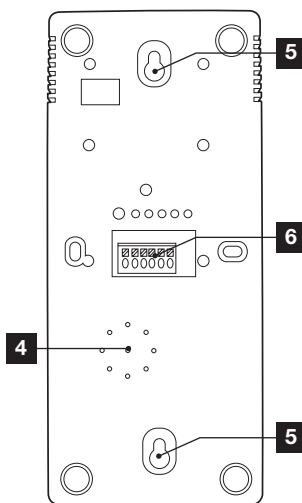
1	Placa externa
2	Combinado de audio
3	Adaptador de red

4	Tacos de fijación
5	Tornillos de fijación

2 - COMBINADO



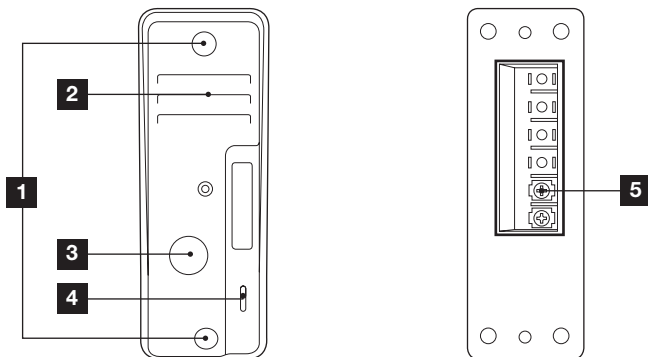
1	Combinado
2	Tecla de apertura de la cancela o cerradero eléctrico
3	Tecla de alerta: emite una alerta sonora a nivel de la placa externa



4	Altavoz (timbre únicamente)
5	Muestras para fijación mural del combinado
6	Terminales de conexión

B - DESCRIPCIÓN DEL PRODUCTO

3 - PLACA EXTERNA



- | | |
|---|--|
| 1 | Ubicación de los tornillos para fijación mural de la placa externa |
| 2 | Altavoz |
| 3 | Botón de llamada |

- | | |
|---|------------------------|
| 4 | Micrófono |
| 5 | Terminales de conexión |

4 - ADAPTADOR DE RED

El adaptador de red de 12 VCC 0,5 A suministrado está previsto para alimentar el combinado. No se deben usar otros modelos de alimentación, ya que podrían dañar de forma irreversible el aparato y anular la garantía.

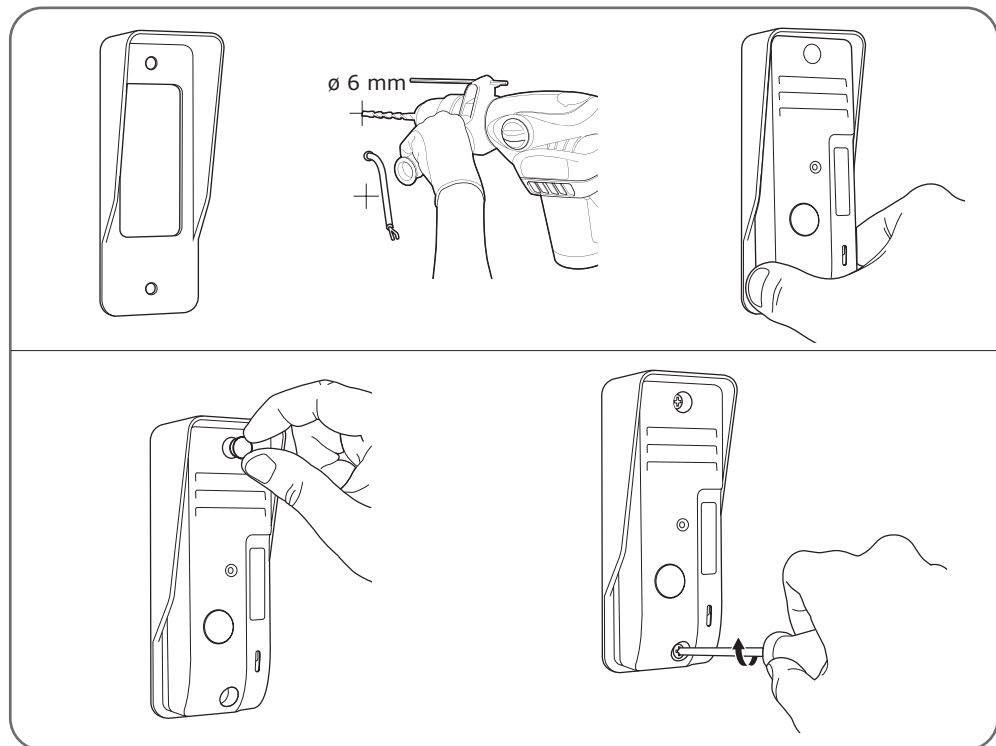
No seccione o acorte el cable del adaptador de red o se anulará la garantía.

El adaptador de red no está previsto para alimentar un cerradero eléctrico, un adaptador de red no suministrado debe usarse para alimentar un cerradero eléctrico (**consulte el párrafo «conexiones»**).

C - INSTALACIÓN

1 - INSTALACIÓN DE LA PLACA EXTERNA

Fije la caja de la placa externa en el pilar con los tornillos y tacos adaptados al soporte.



Después de haber realizado las conexiones de la placa externa (consulte el párrafo «conexiones»), colóquela y atorníllela en la caja.

2 - INSTALACIÓN DEL COMBINADO

Fije el combinado en la pared con tornillos y tacos adaptados al soporte.

Después de haber realizado las conexiones del combinado (**consulte el párrafo «conexiones»**), enganche el combinado en la pared.

3 - LAS CONEXIONES

- No multiplique las regletas de bornes o los empalmes en el cable de conexión entre la placa externa y el combinado.
- Aleje el cable de conexión entre la placa externa y el combinado de más de 50 cm de cualquier interferencia electromagnética (cable 230 V, aparato WiFi, microondas, etc.).
- Puede conectar una motorización de cancella o un cerradero eléctrico (no suministrados)

Entre el combinado y la placa externa (100 m como máximo)

Para asegurar una buena calidad de sonido y de imagen, se recomienda no usar más de 100 m de cable entre el videopuerto y la placa externa. Conecte los cables correctamente, tal como se indica a continuación (una inversión de la conexión puede dañar la placa externa).

La sección del cable que debe usar depende de su longitud:

Longitud del cable	Sección que debe usar
De 0 a 25m	0,6 mm ² tipo teléfono
De 0 a 50 m	0,75 mm ²
De 50 m a 100 m	1,5 mm ²

Entre el combinado y un cerradero eléctrico (no suministrado)

Use un cerradero eléctrico de 12 V con o sin memoria mecánica y un transformador de 12 V adaptado (no suministrados).

Para la conexión entre el combinado y el cerradero, use cable de tipo:

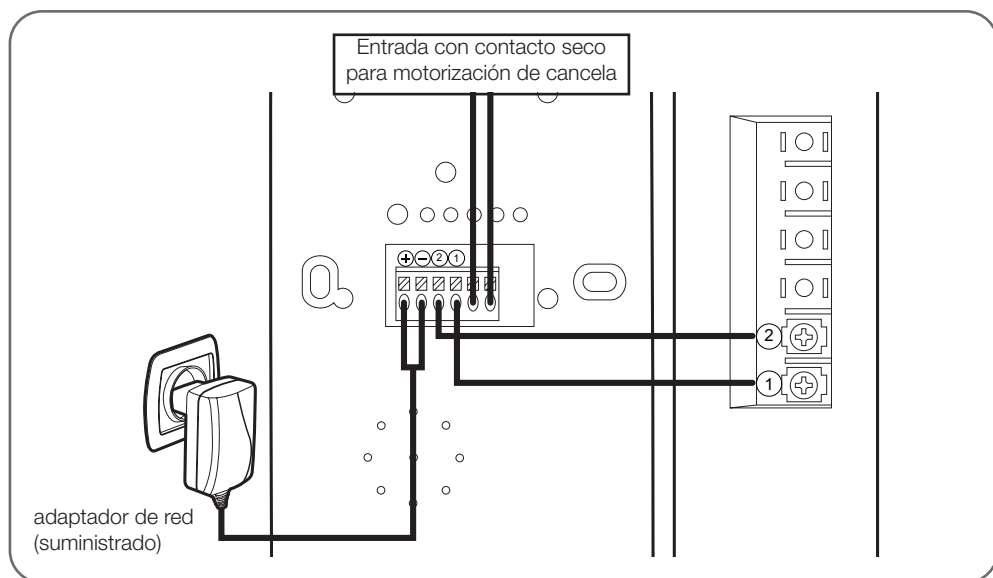
Longitud del cable	Sección que debe usar
De 0 a 50 m	0,75 mm ²

Entre el combinado y una motorización de cancela (no suministrada)

Para la conexión entre el combinado y una entrada de control en una motorización de cancela, use cable de tipo:

Longitud del cable	Sección que debe usar
De 0 a 50 m	0,75 mm ²

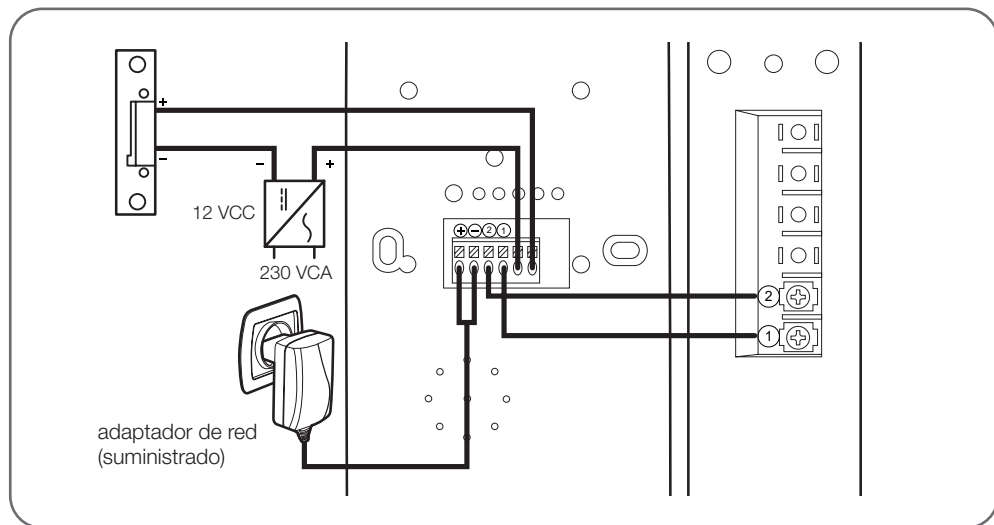
Conexión para automatismo de cancela :



C - INSTALACIÓN

Conexión para cerradero eléctrico :

La conexión de un cerradero eléctrico requiere el uso de una alimentación externa (no incluida) que se deberá adaptar al cerradero utilizado.



- Cualquier llamada del exterior hace sonar el combinado. Puede descolgar para contestar a su interlocutor.
- Cualquier pulsación de la tecla de apertura de cancela o cerradero eléctrico acciona el cerradero eléctrico o la motorización de cancela conectada.
- Cualquier pulsación de la tecla de alerta activa la emisión de un sonido de alerta a nivel de la placa externa.

E - INFORMACIÓN TÉCNICA Y LEGAL

1 - CARACTERÍSTICAS TÉCNICAS

Combinado	
Alimentación	12 VCC 0.5A por adaptador de red suministrado
Consumo	<100 mA
Temperatura de uso	de -10°C a 50°C
Índice de humedad	hasta el 85% de HR
Dimensiones	195 x 85 x 50mm
Uso	interior únicamente

Placa externa	
Alimentación	suministrada por el combinado
Consumo	300 +/-50 mA
Temperatura de uso	de -10°C a 50°C
Índice de humedad	hasta el 85% de HR
Dimensiones	126 x 47 x 37mm

2 - GARANTÍA

- Este producto tiene una garantía de 2 años para las piezas y la mano de obra desde la fecha de la compra. Es obligatorio conservar el justificante de compra durante todo el periodo de la garantía.
- La garantía no cubre los daños causados por negligencia, golpes o accidentes.
- Ningún elemento de este producto debe abrirse o repararse si no es por el personal de la empresa Avidsen.
- Cualquier intervención en el aparato anulará la garantía.
- No seccione o corte el cable del adaptador de red o se anulará la garantía.

3 - ASISTENCIA Y ASESORAMIENTO

- A pesar de todo el cuidado que hemos aportado al diseño de nuestros productos y a la realización de estas instrucciones, si encuentra dificultades durante la instalación del producto o tiene cualquier pregunta, le recomendamos encarecidamente que se ponga en contacto con nuestros especialistas que se encuentran a su disposición para asesorarle.
- En caso de problemas de funcionamiento

durante la instalación o tras unos días de uso, debe ponerse en contacto con nosotros con la instalación delante para que nuestros técnicos diagnostiquen el origen del problema, ya que este seguramente se deba a un ajuste no adaptado o a una instalación no conforme.

Póngase en contacto con los técnicos de nuestro servicio posventa en el:

Asistencia técnica:

+ 34 902 101 633

De lunes a jueves de 8:00 a 17:00 h y los viernes de 08:00 a 13:00 h.

4 - DEVOLUCIÓN DEL PRODUCTO - SPV

A pesar del cuidado aportado al diseño y a la fabricación de su producto, si este debe ser devuelto al servicio posventa en nuestros locales, puede consultar la evolución de las intervenciones en nuestro sitio de internet en la dirección siguiente: <http://sav.avidSEN.com>



Avidsen France - 19, avenue Marcel Dassault
37200 Tours - Francia