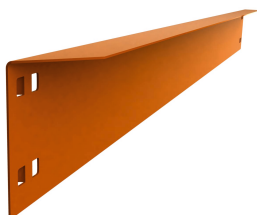
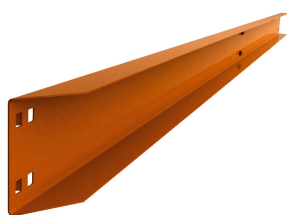
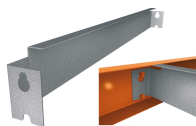


KIT SIMONFORTE 1509-3 AZ/NAR



FOTOS DETALLE



FICHA TÉCNICA

Código EAN: 8435104911266
Código Cliente: 26815556
Dimensiones: 2000x1500x900
Carga por estante: 600
Carga por módulo: 1800
Color: AZUL/NARANJA
Nº Estantes: 3
Sistema de montaje: SIN TORNILLOS
Tiempo de montaje: 12 minutos
Bandeja: No tiene

ARGUMENTOS DE VENTA

- Montaje rápido sin tornillos
- No incluye bandejas
- Gran capacidad de carga

CARACTERÍSTICAS TÉCNICAS

- Largueros en "U" y fondos en "L"
- Incluye refuerzo
- Pintura Epoxi-Poliéster
- No necesita anclaje a la pared
- Manipulación sin riesgos

Descubre nuestra gama de accesorios en:

www.simonrack.com

marketing@simonrack.com