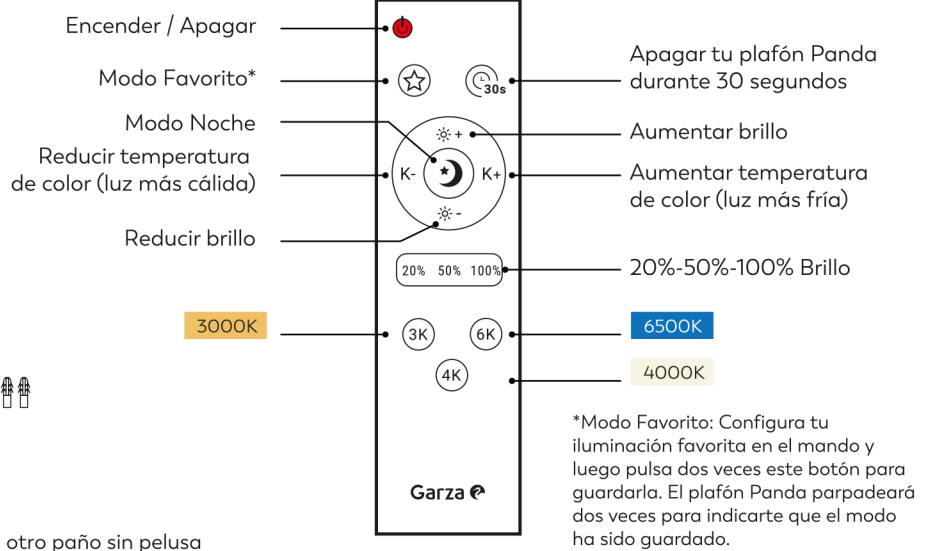
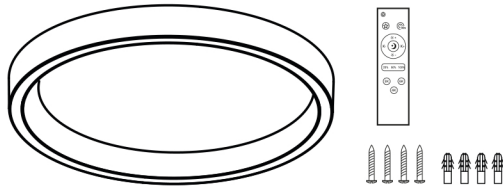




**PANDA**  
Luz de techo con mando  
CCT+ DIM y luz indirecta  
401375C/401376C



**Mantenimiento**

Este plafón no contiene piezas reparables.

Limpia el plafón con un paño húmedo y sécalo con otro paño sin pelusa o un trapo de cocina.

Almacena el plafón en un lugar seco y a temperatura ambiente.

**Indicaciones generales de seguridad**

Lee atentamente estas instrucciones para una instalación adecuada y segura.

El plafón Panda está diseñado para uso interior (IP20). Instálalo en el techo, en una superficie sólida, no inflamable, con altas temperaturas o humedad.

Se recomienda que sea un profesional cualificado quien realice la instalación eléctrica, siguiendo las instrucciones y priorizando la seguridad.

Desconecta la alimentación eléctrica antes de la instalación para evitar accidentes.

No cubras nunca la luminaria y deja 75mm de espacio alrededor del plafón Panda para favorecer su ventilación.

No cubras el interior de la instalación del plafón Panda con ningún tipo de material ( no manipules el cableado interno del plafón Panda).

No laves, desmontes, reemplaces o repares la luminaria LED sin la supervisión de un profesional para evitar accidentes.

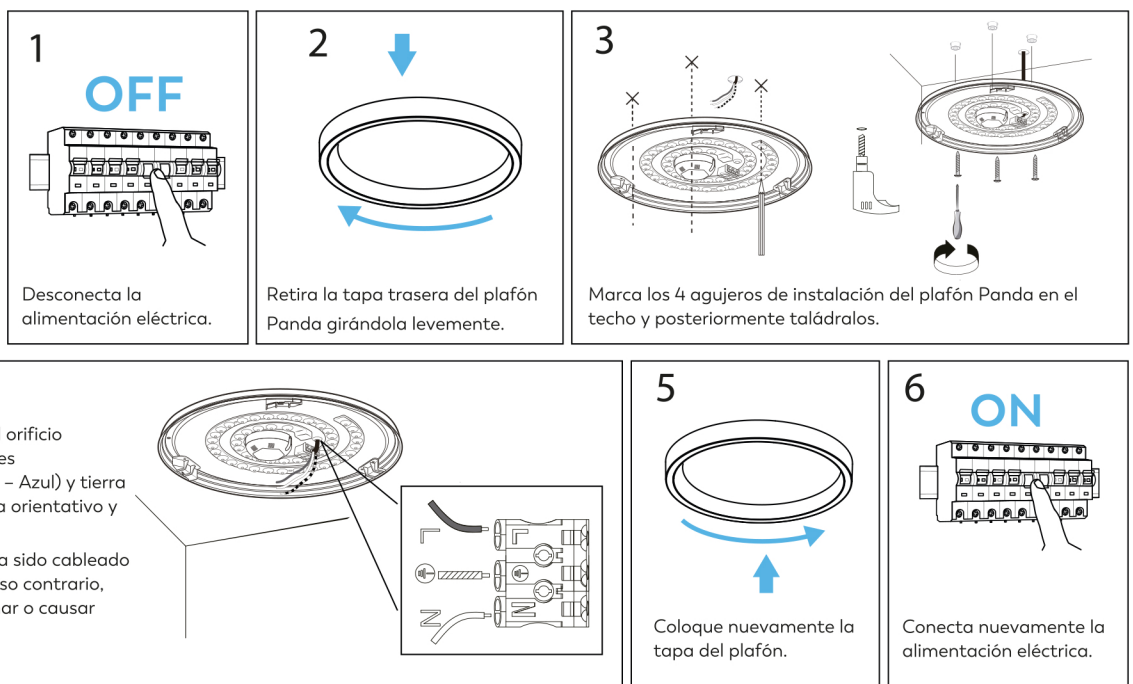
Deberás desechar el plafón Panda si el cableado está dañado, puesto que no se puede reemplazar.

Referencia	401375C	401376C
Potencia	24W	60W
Voltaje	220-240V	220-240V
Lumenes	3100lm	7200lm
Horas de uso	30.000	30.000
Ciclos ON / OFF	50.000	50.000
Frecuencia	50-60Hz	50-60Hz
Temperatura	CCT	CCT
Tamaño	390*80mm	490*80mm
Peso neto	870g	1400g
Ángulo	120°	120°
Eficiencia	DF>0.7	DF>0.9
Clase protección	I, IP20	I, IP20
Temperatura de uso	-20°C~+50°C	-20°C~+50°C

**Instrucciones de instalación**

Elige un lugar adecuado para instalar el plafón Panda, cerca de un punto de luz.

Asegúrate de tener a mano todos los elementos del plafón Panda y las herramientas necesarias.





### Protección Medioambiental

Los productos eléctricos no deben tirarse junto con los desechos domésticos, deben llevarse a un punto ecológico comunitario de recogida de este tipo de materiales, de acuerdo con la legislación local. Póngase en contacto con las autoridades locales o con su vendedor, para que le aconsejen sobre el reciclaje. El material de embalaje es reciclable. Deshágase del embalaje de manera ecológica y de forma que el servicio de recogida pueda acceder fácilmente al material reciclable.

### Garantía

**La validez de esta garantía es de 5 años.**  
Esta empresa sólo se responsabilizará de la calidad de sus productos, frente a defectos de fabricación siempre que se sigan las recomendaciones indicadas y declinará toda responsabilidad por:  
- Los defectos causados por una incorrecta manipulación.  
- Incorrecto suministro eléctrico.  
- No seguir las instrucciones de instalación y mantenimiento.



### Environmental protection

Electrical products must not be thrown out with domestic waste. They must be taken to a communal collecting point for environmentally friendly disposal in accordance with local regulations. Contact your local authorities or stockist for advice on recycling. The packaging material is recyclable. Dispose of the packaging in an environmentally friendly manner and make it available for the recyclable material collection-service.

### Guarantee

**Up to 5 years guarantee.**  
The company will only be responsible for the quality of their products, facing manufacturing defects, in the event of normal operating conditions in accordance with the information on the product and its packaging and will not be responsible for:  
- The defects, including breakage or malfunctions, caused by mishandling or use of products.  
- Defects on the electrical supply.  
- Failure to follow the installation and maintenance manual.



### Proteção ambiental

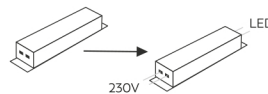
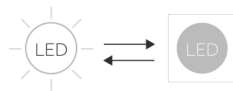
Os produtos elétricos não devem ser eliminados com os resíduos domésticos. Devem ser levados para um ponto de recolha comunitário para eliminação ecológica, de acordo com as regulamentações locais. Contacte as suas autoridades locais ou o vendedor para aconselhamento sobre a reciclagem. O material da embalagem é reciclável. Elimine a embalagem de forma amiga do ambiente e disponibilize-a para o serviço de recolha de material reciclável.

### Garantia

**A validade desta garantia é de 5 anos.**  
Esta empresa é responsável apenas pela qualidade de seus produtos, contra defeitos de fabricação desde que as recomendações acima são seguidas e declina qualquer responsabilidade por:  
- Defeitos causados por manuseio inadequado.  
- Fonte de alimentação incorreta.  
- O não cumprimento das instruções de instalação e manutenção.



### MULTILINGUE USER GUIDE



customer@garza.es



### Protección Medioambiental

Los productos eléctricos no deben tirarse junto con los desechos domésticos, deben llevarse a un punto ecológico comunitario de recogida de este tipo de materiales, de acuerdo con la legislación local. Póngase en contacto con las autoridades locales o con su vendedor, para que le aconsejen sobre el reciclaje. El material de embalaje es reciclable. Deshágase del embalaje de manera ecológica y de forma que el servicio de recogida pueda acceder fácilmente al material reciclable.

### Garantía

**La validez de esta garantía es de 5 años.**  
Esta empresa sólo se responsabilizará de la calidad de sus productos, frente a defectos de fabricación siempre que se sigan las recomendaciones indicadas y declinará toda responsabilidad por:  
- Los defectos causados por una incorrecta manipulación.  
- Incorrecto suministro eléctrico.  
- No seguir las instrucciones de instalación y mantenimiento.



### Environmental protection

Electrical products must not be thrown out with domestic waste. They must be taken to a communal collecting point for environmentally friendly disposal in accordance with local regulations. Contact your local authorities or stockist for advice on recycling. The packaging material is recyclable. Dispose of the packaging in an environmentally friendly manner and make it available for the recyclable material collection-service.

### Guarantee

**Up to 5 years guarantee.**  
The company will only be responsible for the quality of their products, facing manufacturing defects, in the event of normal operating conditions in accordance with the information on the product and its packaging and will not be responsible for:  
- The defects, including breakage or malfunctions, caused by mishandling or use of products.  
- Defects on the electrical supply.  
- Failure to follow the installation and maintenance manual.



### Proteção ambiental

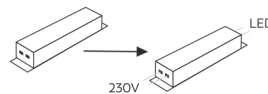
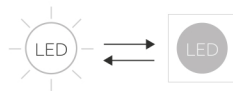
Os produtos elétricos não devem ser eliminados com os resíduos domésticos. Devem ser levados para um ponto de recolha comunitário para eliminação ecológica, de acordo com as regulamentações locais. Contacte as suas autoridades locais ou o vendedor para aconselhamento sobre a reciclagem. O material da embalagem é reciclável. Elimine a embalagem de forma amigável ao ambiente e disponibilize-a para o serviço de recolha de material reciclável.

### Garantia

**A validade desta garantia é de 5 anos.**  
Esta empresa é responsável apenas pela qualidade de seus produtos, contra defeitos de fabricação desde que as recomendações acima são seguidas e declina qualquer responsabilidade por:  
- Defeitos causados por manuseio inadequado.  
- Fonte de alimentação incorreta.  
- O não cumprimento das instruções de instalação e manutenção.



### MULTILINGUE USER GUIDE



customer@garza.es



### Protección Medioambiental

Los productos eléctricos no deben tirarse junto con los desechos domésticos, deben llevarse a un punto ecológico comunitario de recogida de este tipo de materiales, de acuerdo con la legislación local. Póngase en contacto con las autoridades locales o con su vendedor, para que le aconsejen sobre el reciclaje. El material de embalaje es reciclable. Deshágase del embalaje de manera ecológica y de forma que el servicio de recogida pueda acceder fácilmente al material reciclable.

### Garantía

**La validez de esta garantía es de 5 años.**  
Esta empresa sólo se responsabilizará de la calidad de sus productos, frente a defectos de fabricación siempre que se sigan las recomendaciones indicadas y declinará toda responsabilidad por:  
- Los defectos causados por una incorrecta manipulación.  
- Incorrecto suministro eléctrico.  
- No seguir las instrucciones de instalación y mantenimiento.



### Environmental protection

Electrical products must not be thrown out with domestic waste. They must be taken to a communal collecting point for environmentally friendly disposal in accordance with local regulations. Contact your local authorities or stockist for advice on recycling. The packaging material is recyclable. Dispose of the packaging in an environmentally friendly manner and make it available for the recyclable material collection-service.

### Guarantee

**Up to 5 years guarantee.**  
The company will only be responsible for the quality of their products, facing manufacturing defects, in the event of normal operating conditions in accordance with the information on the product and its packaging and will not be responsible for:  
- The defects, including breakage or malfunctions, caused by mishandling or use of products.  
- Defects on the electrical supply.  
- Failure to follow the installation and maintenance manual.



### Proteção ambiental

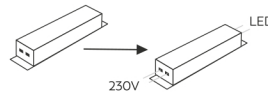
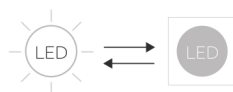
Os produtos elétricos não devem ser eliminados com os resíduos domésticos. Devem ser levados para um ponto de recolha comunitário para eliminação ecológica, de acordo com as regulamentações locais. Contacte as suas autoridades locais ou o vendedor para aconselhamento sobre a reciclagem. O material da embalagem é reciclável. Elimine a embalagem de forma amigável ao ambiente e disponibilize-a para o serviço de recolha de material reciclável.

### Garantia

**A validade desta garantia é de 5 anos.**  
Esta empresa é responsável apenas pela qualidade de seus produtos, contra defeitos de fabricação desde que as recomendações acima são seguidas e declina qualquer responsabilidade por:  
- Defeitos causados por manuseio inadequado.  
- Fonte de alimentação incorreta.  
- O não cumprimento das instruções de instalação e manutenção.



### MULTILINGUE USER GUIDE



customer@garza.es