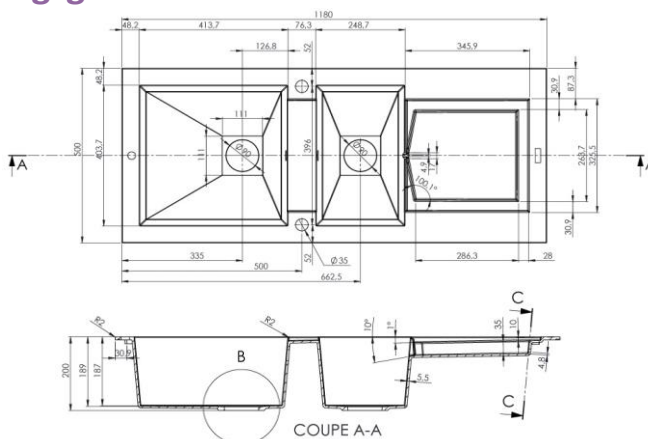


## Einbauspüle – EOLE 2 Becken mit Trocknungsgebläse



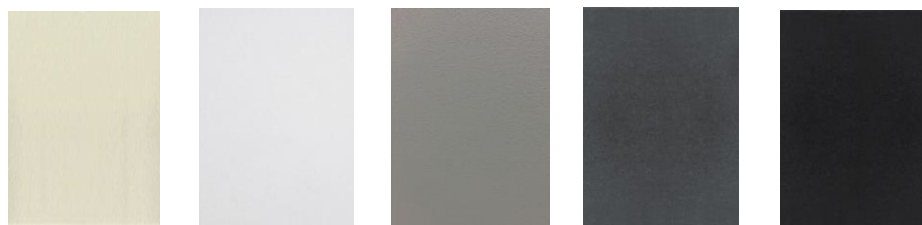
**Material:** CAREAlith<sup>®</sup>, 80% Mineralfüllstoff, 20% hochwertiges Harz

**Außenmaß:** 118 x 50 x 20 cm  
**Beckengröße:** 414 x 404 x 186 mm  
**Größe kleinen Becken:** 249 x 404 x 186 mm  
**Arbeitsplattenausschnitt:** 1156 x 475 mm  
**Passend für Einbau in Unterschränke ab:** 800 mm

**Gewicht netto:** 20,0 kg  
**Gewicht brutto:** 22,0 kg  
**Kartonmaß:** 120 x 50 x 25 cm  
**Garantie:** 5 Jahre

**Lieferumfang:** Hochqualitative Einbauspüle mit 2 Lochbohrungen für Armatur und Drehexcenter, Trocknungsgebläse, Ein-Aus-Schalter, Rohr-Set, Drehexcenter-Siebkorbventil, abnehmbare Abtropfplatte, Ab- und Überlaufgarnitur, Befestigungsset, Einbauanleitung, Ausschnittschablone

**Bezeichnung:** Die Einbauspüle EOLE ist eine sehr innovative Spüle. Die Innovation besteht aus ein integriertes Warmluft-Trocknungsgebläse (ca. 55°C Lufttemperatur) was warme Luft unter der abnehmbaren gelochten Abtropfplatte bläst. Somit kann empfindliches oder sperriges (z. B. Kristallgläser, große Kochtöpfe, ...) Geschirr was nicht in der Geschirrspülmaschine passt einfach und fleckenlos getrocknet sein, oder noch wenn es sich für kleines Geschirr nicht lohnt die Geschirrspüle zu nutzen. Das Gebläsesystem wird durch dem Ein-Aus-Knopf gesteuert und ist gegen Überhitze und Wassereindringen geschützt. Das CAREAlith Kompositwerkstoff ist extrem kratz- und stoßfest sowie hitzebeständig bis 300°C. Die Spüle ist durchgefärbt sowie Farb-, Licht- und Lebensmittelecht. Die Oberfläche bietet ebenfalls Widerstand gegen chemische Substanzen. Die Spüle ist pflegeleicht und problemlos mit allen üblichen Reinigungsmitteln, weißen Essig, einen Putzstein oder sogar vollhygienisch mit purem Bleichmittel, zu reinigen. Mit ihren 2 Becken und das integrierte Trocknungsgebläse wird die EOLE Einbauspüle zum echten Trocknen- und Spülzentrum in der Küche. Sie ist reversibel und kann also sowohl mit linksseitigem, als auch mit rechtseitigem Becken eingebaut werden. Diese Spüle ist in 5 Farben erhältlich.



**Verfügbare Farbtöne**

**Art.-Nr. EAN-Code**

**BAHAG Art.-Nr.**

Farbtöne	Jasmin	Weiß	Taupe	Betongrau	Schwarz
Art.-Nr. EAN-Code	3512342840093	3512342840000	3512342840086	3512342840017	3512342840024
BAHAG Art.-Nr.	23785322	23785076	23785313	23785085	23785094



HITZEBESTÄNDIG



EXTREM KRATZFEST



SCHLAGRESISTENT



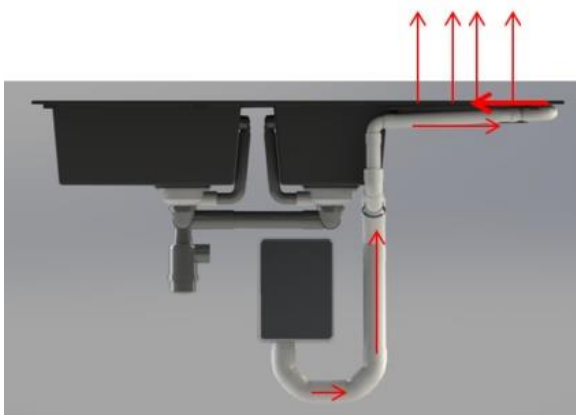
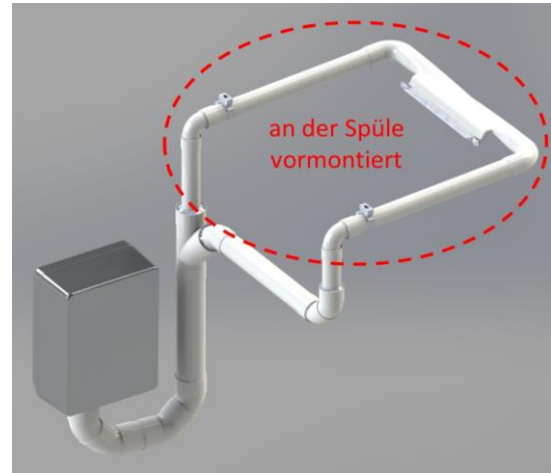
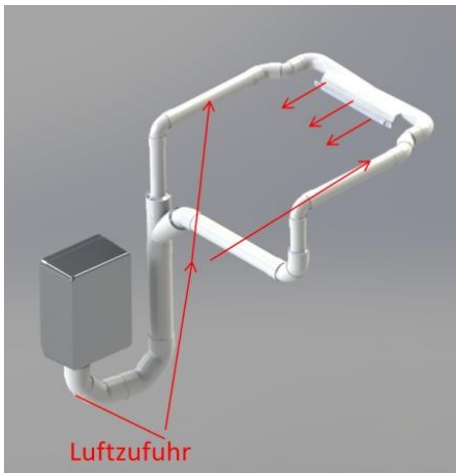
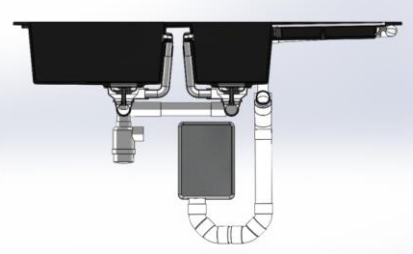
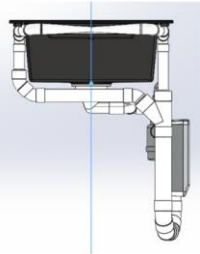
GLATTE, PFLERGELEICHTE OBERFLÄCHE



5 Jahre



## Einbauspüle – EOLE 2 Becken mit Trocknungsgebläse



### Integriertes Warmluft-Trocknungsgebläse:

Stromversorgung 220V / 50 Hz  
Stärke 1000W  
Lufttemperatur  $55^{\circ}\text{C} \pm 5^{\circ}\text{C}$  (Abtropffläche)

**Gehäuse IP (International Protection) 22**  
2 : Schutz vor Eindringen von fester Fremdkörper > 12,5 mm  
2 : Schutz gegen Wassertropfen bis  $15^{\circ}$  Schräge

**Knopf IP (International Protection) 67**  
6 : vollständiger Schutz gegen das Eindringen von Staub  
7 : Schutz gegen Eindringen von Wasser bei zeitweisem Eintauchen

CE Zertifizierung

Vierfache Wasserschutzsicherheit



HITZEBESTÄNDIG



EXTREM  
KRATZFEST



SCHLAGRESISTENT



GLATTE,  
PFLEGELEICHTE  
OBERFLÄCHE



5  
Jahre

