

Elex 5,5 - Anleitung zum korrekten Elektro-Anschluss

**Klein-Durchlauferhitzer
drucklos**

Elex 5,5

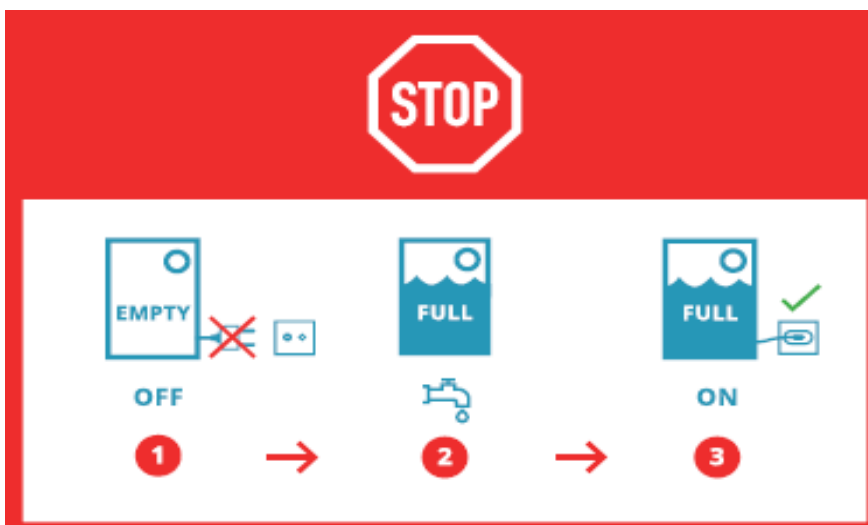
- + Leistung: 5,5 kW
- + Anschlüsse (3/8")
- + für Küche oder Waschtisch
- + erhitzt das Wasser um ca. 40 °C
- + passend zu Obertisch - und Untertischmontage
- + ohne Anschlusskabel

Übertisch Untertisch Küche Waschtisch Ohne Anschluss



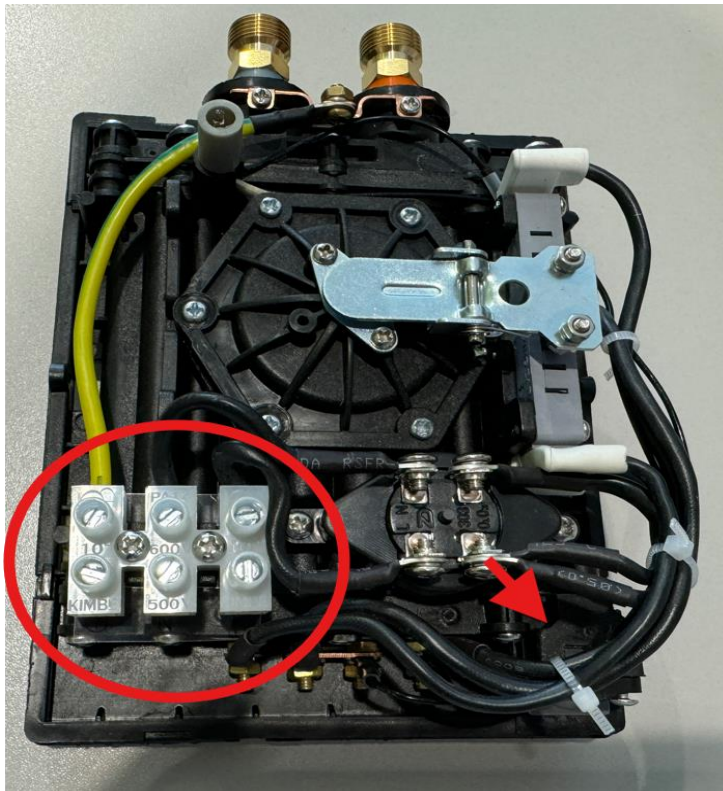
Für den korrekten Elektroanschluss / Festanschluss des Elex5,5 benötigen Sie ein 3-adriges Kabel mit min. 4mm² Leitungsquerschnitt (ohne Stecker)

1. Das Gerät auspacken und Warnhinweise auf dem Gerät beachten:

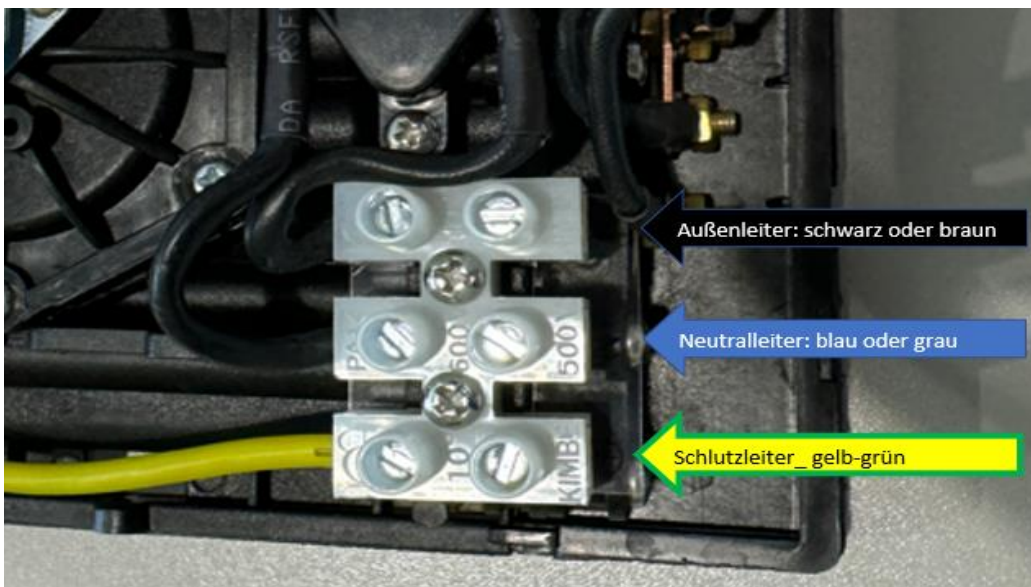


2. Stellen Sie den Wasseranschluss her und prüfen die Dichtigkeit. Nach dem Befüllen und vollständigen Entlüften des Gerätes können Sie den Elektroanschluss vornehmen.

3. Öffnen Sie das Gerät; im unteren Bereich finden Sie den Elektro-Anschlussblock (roter Kreis) und die Zugentlastung des Anschlusskabels (roter Pfeil)



4. Schließen Sie das separat erworbene Anschlusskabel entsprechend der Beschriftung innerhalb des Anschlussblocks an und drehen die Schrauben fest an:



5. Wenn Sie den Elektroanschluss hergestellt haben, können Sie das Geräte wieder schließen und in Betrieb nehmen