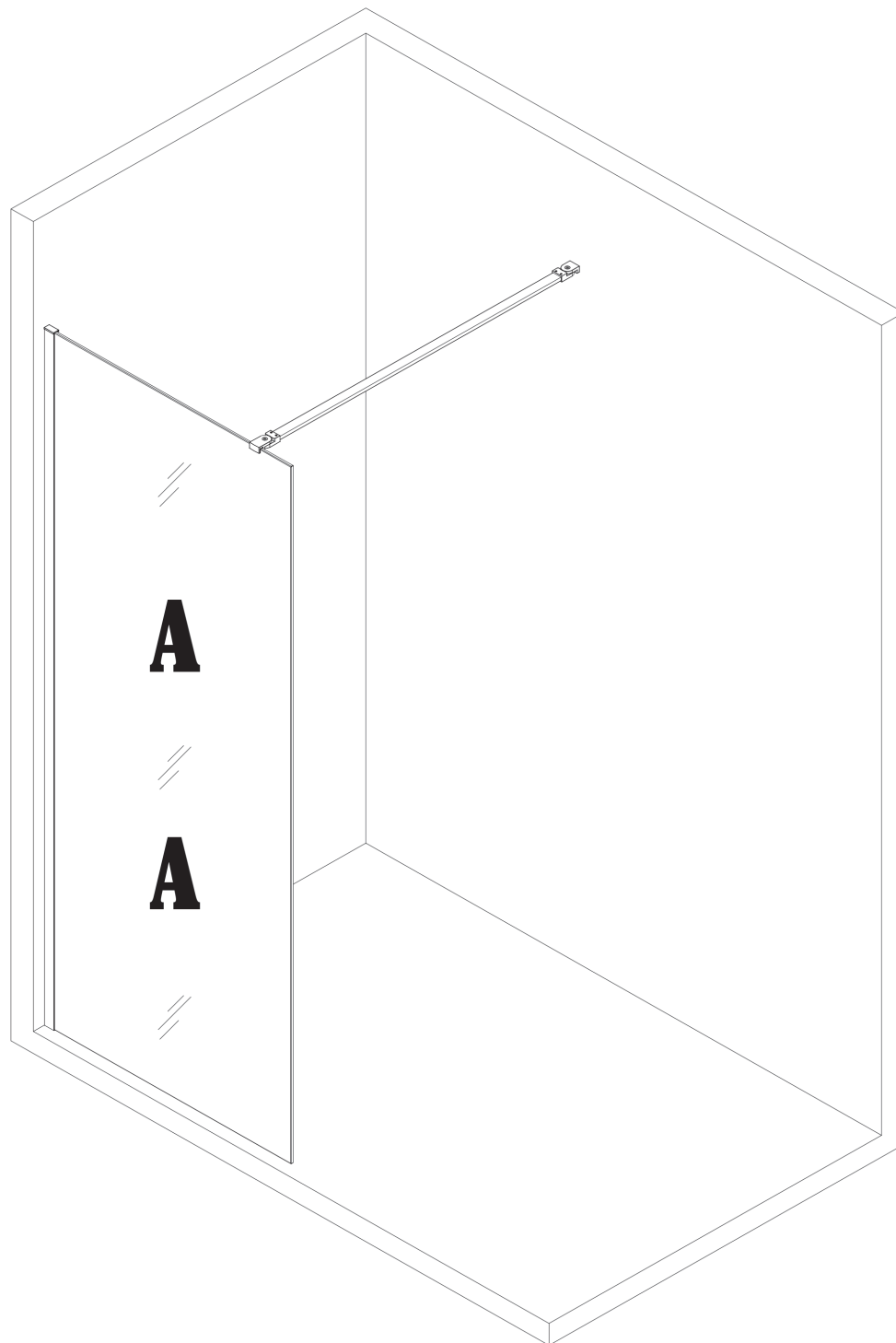


MANNHEIM

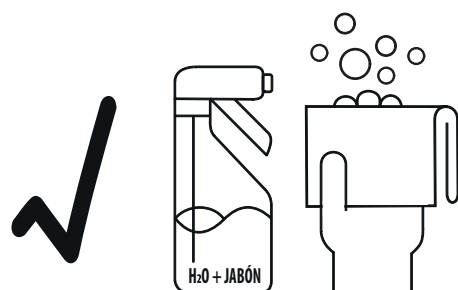
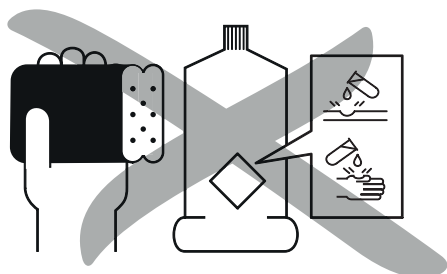


INSTRUCTIONS DE MONTAGE ASSEMBLY INSTRUCTIONS / INSTRUCCIONES DE MONTAJE



(A)





NOTA IMPORTANTE LIMPIEZA DE LA MAMPARA / **NOTA IMPORTANT** - NETEJA DE LA MAMPARA
IMPORTANT NOTE - CLEANING THE SCREEN / **WICHTIGER HINWEIS** - REINIGUNG DER DUSCHABTRENNUNG

Limpie su MAMPARA siempre con jabones neutros y agua. Otro tipo de productos pueden dañar serigrafías, gomas de estanqueidad, perfiles e incluso los tratamientos anticál de los cristales en caso de llevarlos.

Limpia siempre las piezas metálicas con un paño suave, no utilizar estropajos, provocaría arañazos.

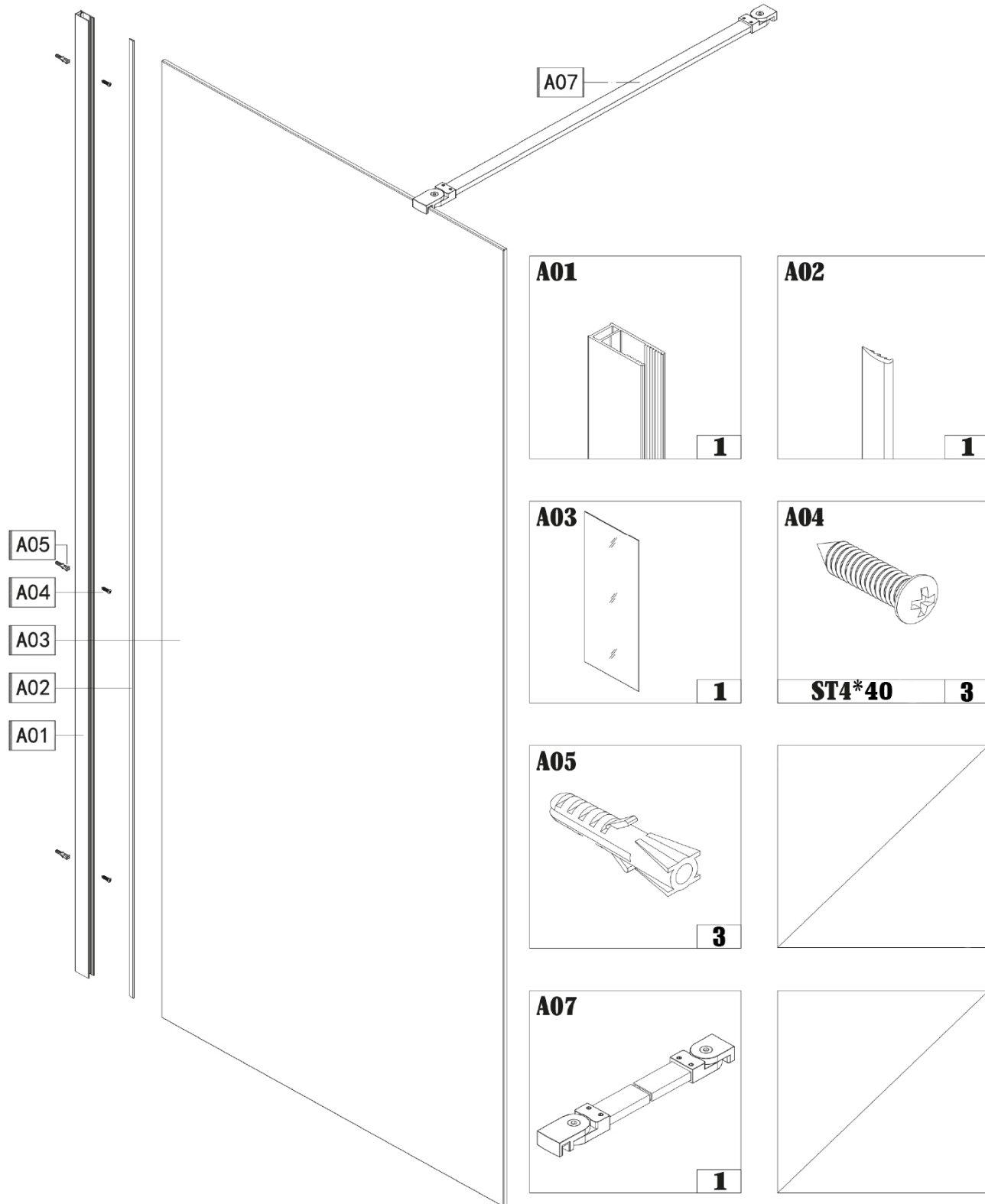
Netegi la seva MAMPARA sempre amb sabons neutres i aigua. Un altre tipus de productes poden danyar serigrafies, gomes d'estanquitat, perfils i fins i tot els tractaments anticàlc dels cristalls en cas de portar-los.

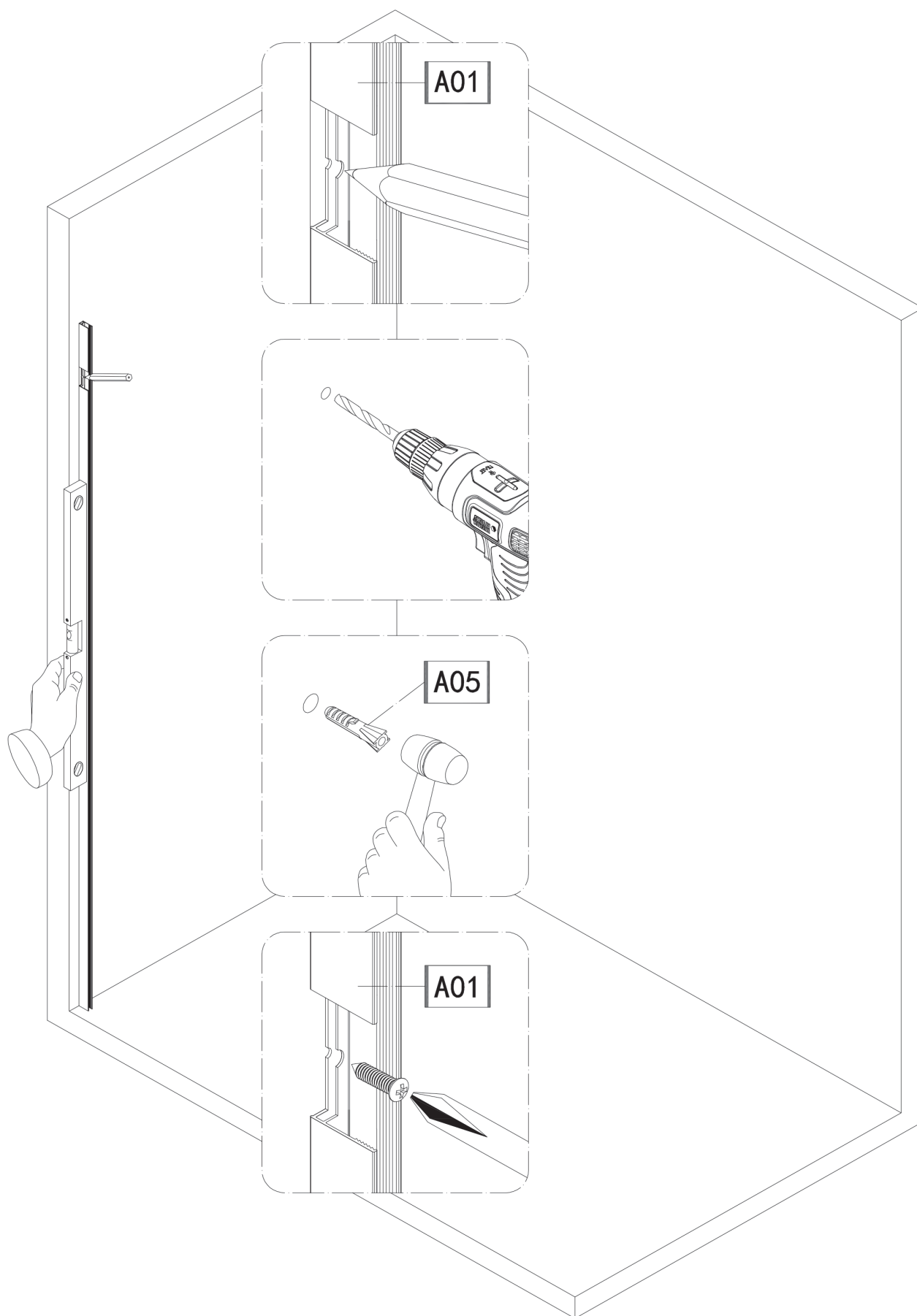
Netejar sempre les peces metàl·liques amb un drap suau, no utilitzar fregalls, provocaria esgarrapades.

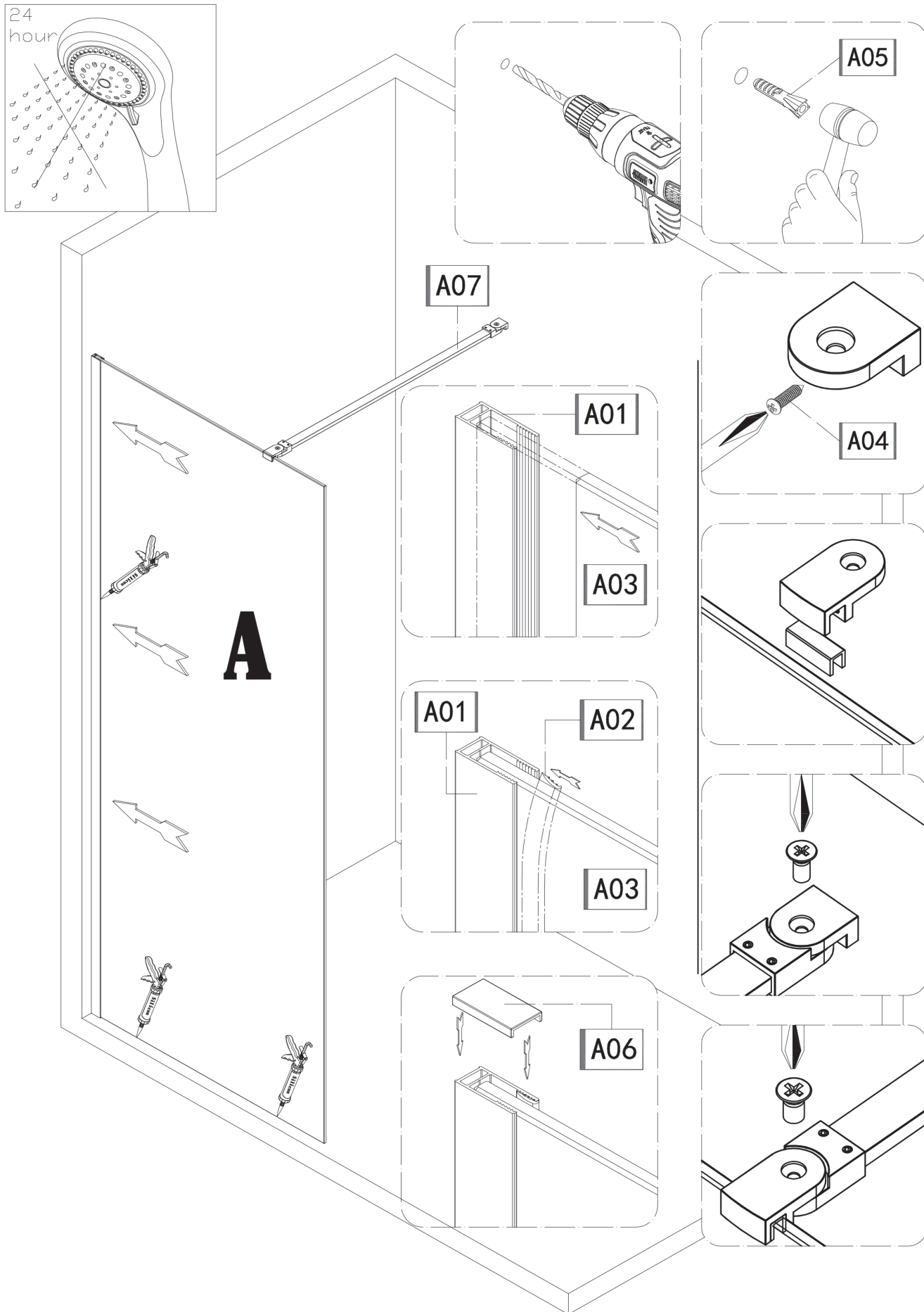
Always clean your SCREEN with neutral soaps and water. Other types of products can damage serigraphs, rubber bands, profiles and even the anti-crystalline treatments of the crystals in case of wearing them.

Always clean the metal parts with a soft cloth, do not use scourers, it will cause scratches.

Reinigen Sie Ihre Duschabtrennung immer mit neutralen Seifen und Wasser. Andere Produkte können Siebdrucke, Dichtungsgummis, Profile und sogar die Anti-Kalk-Behandlungen des Glases beschädigen, falls diese vorhanden sind. Reinigen Sie die Metallteile immer mit einem weichen Tuch, verwenden Sie keine Scheuerschwämme, da diese Kratzer verursachen.









Condiciones de Contratación y Garantía de Productos

Todos los datos facilitados en estas instrucciones están sujetos a modificaciones y actualizaciones.

Las medidas comerciales y reales pueden variar. Aconsejamos tener el producto antes de realizar la preinstalación.

Condicions de Contratació i Garantia de Productes

Totes les dades facilitades en aquestes instruccions estan subjectes a modificacions i actualitzacions.

Les mesures comercials i reals poden variar. Aconsellem tenir el producte abans de realitzar la preinstal·lació.

Terms and Conditions and Product Warranty

All data provided in these instructions are subject to modifications and updates.

Commercial and actual measurements may vary. We advise you to have the product before pre-installation.

Allgemeine Geschäftsbedingungen und Produktgarantie

Alle Angaben in dieser Anleitung sind vorbehaltlich von Änderungen und Aktualisierungen,

Handelsübliche und tatsächliche Maße können abweichen. Wir empfehlen, das Produkt vor der Installation zu haben.

