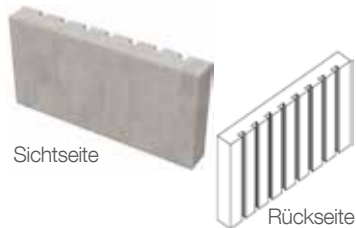


Produktdatenblatt

Eigenschaften

Klassifizierung: Gartenbauelemente aus Beton nach der Richtlinie Betonbauteile ohne Norm
 Oberfläche: betonglatt, Microfase, Tiefenschutz intensiv
 Aufbau: zweischichtig mit Natursteinkörnung im Vorsatz
 Einsatzbereich: Die oben näher bezeichneten Betonelemente sind für den Bau von Hochbeeten, Sitzbänken, Terrassenmöbel u. Ä. geeignet.

Steinabbildungen



Modultyp großes Modul
Abmessungen (B x H) ca. 603 x 301 mm
Stärke ca. 67 mm
Gewicht ca. kg/Stück ca. 26 kg/Stück
Zulässige Abweichungen der Nennmaße L/B/H +/- 5 mm

kleines Modul
 ca. 603 x 150 mm
 ca. 67 mm
 ca. 13 kg/Stück
 L/B/H +/- 5 mm

Technische Daten

Konizität: planmäßig keine
 Sichtseite: planmäßig eben
 Rückseite Modul groß: 8 regelmäßig senkrecht angeordnete Nuten zur Verbindung mit CreaForm-Beschläge-Set
 Rückseite Modul schmal: 2 regelmäßig waagrecht angeordnete Nuten zur Verbindung mit CreaForm-Beschläge-Set
 Seitenflächen: planmäßig eben

Besondere Hinweise:

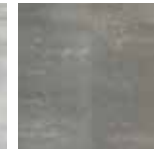
Die Festigkeit wird 28 Tage nach Produktionsdatum erreicht. Ausblühungen können vorkommen. Sie beeinträchtigen nicht die Gebrauchstauglichkeit der Betonelemente. Abweichungen von der Gleichmäßigkeit der Oberflächenstruktur der Elemente können durch Schwankungen der Eigenschaften bei den Ausgangsstoffen und beim Erhärten hervorgerufen werden. Diese Abweichungen beeinträchtigen nicht die Gebrauchstauglichkeit der Elemente. Abweichungen von der Farbintensität der Betonelemente können durch unvermeidbare Abweichungen bei der Einfärbung, durch Schwankungen der Eigenschaften bei den Ausgangsstoffen und beim Erhärten hervorgerufen werden. Diese Abweichungen beeinträchtigen nicht die Gebrauchstauglichkeit der Elemente.

Bitte beachten Sie: Dieses Produktdatenblatt stellt keine Zusicherung von technischen Eigenschaften oder Spezifikationen dar, sofern nicht ausdrücklich schriftlich vereinbart. Technische Änderungen, Abweichungen der Abbildungen und Druckfehler vorbehalten!

Farbabbildungen



steingrau



lavaschwarz

Beschläge-Set zur Befestigung der Beton-Module



Ambientefoto



Farbe // steingrau

EHL AG Hauptverwaltung
 56642 Kruft
 Alte Chaussee 127
 Telefon 0 26 52 / 80 08 - 0
 Telefax 0 26 52 / 80 08 - 88
 info@ehl.de

www.ehl.de