



El **modelo Atenea** ofrece una líneas elegantes y sofisticadas gracias a sus acabados especialmente pensados para aportar un diseño cuidado fusionado con la calidad de unos materiales resistentes que consiguen la durabilidad que cualquier mesa de comedor necesita. Su acabado vinílico en madera de olmo consigue un efecto visual que proporciona armonía y serenidad al espacio que junto a sus patas metálicas lacadas en negro mate logra combinarlo a la perfección con un estilo industrial muy demandado en la actualidad.

Atenea5061
FS 5061 COL05

Dimensiones

Altura: 76cm

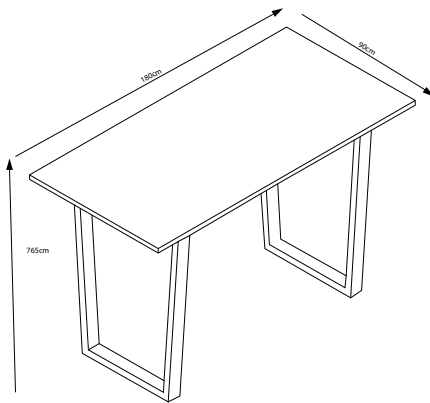
Anchura: 180cm

Profundidad: 90cm

Grosor: 40mm

Peso bruto: 33,34 kg + 9,38 kg

Peso Neto: 37,50 kg



Materiales

Base y estructura:

Madera - Metal
100% reciclable.

Reposabrazos:

-

Tablero

Madera Olmo - Vinilo
100% reciclable.

Patas:

Metal - Negro
100% reciclable.

Opciones de color y acabados.

Disponible en 1 color.

Consejos de mantenimiento

Limpia con un paño húmedo y seca minuciosamente.
No usar productos abrasivos.

Características

Requiere montaje: **Si**

Número de patas: **2, en U**

Colección: **Industrial**

Extensible: **No**

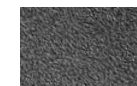
Nº máximo de comensales: **8**

Material



Madera Olmo

Patas



Patas metálicas negras

Medidas embalaje

Longitud L: 188cm
Ancho A: 98cm
Alto H: 10cm



Bulto 1

Longitud L: 79cm
Ancho A: 82cm
Alto H: 27cm



Bulto 2

Garantía

3 años por defectos de fabricación. Cualquier desperfecto derivado de un trato no adecuado del producto quedará eximido de la garantía.