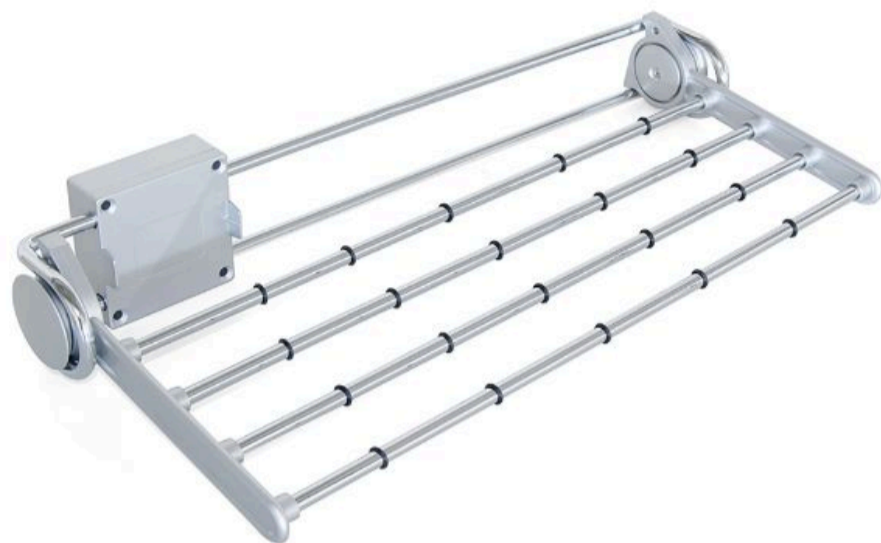


Pantalonero lateral extraíble Self, Acero y Plástico, Pintado aluminio

6211125

Embalaje

1 UN



Características del producto

- Fabricado en acero cromado y plástico con acabado gris metalizado.
- Extraíble: facilita el acceso a las prendas.
- Abatible: para que ocupe el mínimo espacio.
- Fácil instalación.



Información del producto



El **pantalonero lateral extraíble Self** permite organizar de forma eficiente el espacio en el interior de armarios y vestidores, facilitando el acceso a las prendas. Al ser también **abatible**, ocupa muy poco espacio cuando no se está siendo utilizado. Está fabricado en **acero** con **acabado cromado y plástico gris metalizado**.

SKU	6211125
EAN	8432393000763
Materiales	Acero, Plástico
Acabados	Pintado aluminio
Embalaje	1 UN
Componentes	1 pantalonero lateral

