



Flexible Integration von Homematic IP Geräten in Schalterserien führender Hersteller.

SMART NACHRÜSTEN IM BESTEHENDEN DESIGN!

Übersicht kompatibler Schalterserien

Homematic IP Geräte mit 55er-Rahmenmaß lassen sich einfach in bestehende Installationen und somit in Schalterserien unterschiedlicher Hersteller und Designs integrieren. Das standardisierte Maß vieler Homematic IP Geräte mit den Abmessungen 55 x 55 mm macht eine flexible Integration möglich. So können vorhandene Designs einfach weiterverwendet und mit den Produkten von Homematic IP smart nachgerüstet werden.

Sie finden in der nachfolgenden Übersicht alle Schalterserien, die mit Homematic IP Geräten im 55er-Format verwendet werden können.

Eine ausführliche Schritt-für-Schritt-Anleitung zur Installation der Aktoren finden Sie in der jeweiligen Bedienungsanleitung des Geräts.



Die angegebenen Hersteller-Artikelnummern können abweichen (z. B. durch Farbvarianten).



Schwere Rahmen (z. B. aus Glas) können nicht alleine vom 55er-Gerät gehalten und müssen zusätzlich fixiert werden. Z. B. durch einen Mehrfachrahmen, in dem auch ein Steckdoseneinsatz verschraubt ist.

Übersicht kompatibler Hersteller *(zur Auswahl bitte anklicken)*

Berker	Gira	Kopp
Busch-Jaeger	Merten	Peha
ELSO	Jung	eQ-3

Berker

Schalterserie	Vorne	Hinten	Mit Homematic IP Wandtaster
<p>S.1</p> <p>Art.-Nr. 10118989</p>			
<p>B.1</p> <p>Art.-Nr. 10111909</p>			
<p>B.3</p> <p>Art.-Nr. 10113904</p>			
<p>B.7</p> <p>Art.-Nr. 10116919</p>			
<p>Q.1</p> <p>Art.-Nr. 10116089</p> <p><i>Geräte im 55er-Format können in den Rahmen der Q-Serie montiert werden. Zwischen Rahmen und Gerät ergibt sich ein 2 mm breiter Spalt.</i></p>			
<p>Q.3</p> <p>Art.-Nr. 10116099</p> <p><i>Geräte im 55er-Format können in den Rahmen der Q-Serie montiert werden. Zwischen Rahmen und Gerät ergibt sich ein 2 mm breiter Spalt.</i></p>			

Q.7

Art.-Nr. 10116189

Geräte im 55er-Format können in den Rahmen der Q-Serie montiert werden. Zwischen Rahmen und Gerät ergibt sich ein 2 mm breiter Spalt.



Busch-Jaeger

Schalterserie	Vorne	Hinten	Mit Homematic IP Wandtaster
balance SI Art.-Nr. 1721-914			
future® linear Art.-Nr. 1721-184 Zwischenrahmen Art.-Nr. 1747-84			
solo® Art.-Nr. 1721-80 Zwischenrahmen Art.-Nr. 1747-84			
Busch-axcent® Art.-Nr. 1721-284 Zwischenrahmen Art.-Nr. 1747-84			
Busch-dynasty® Art.-Nr. 1721-831 Zwischenrahmen Art.-Nr. 1747-84			

<p>carat® Art.-Nr. 1721-811 Zwischenrahmen Art.-Nr. 1747-84</p>			
<p>Busch-art linear® Art.-Nr. 1786-44 Zwischenrahmen Art.-Nr. 1747 BSI-44</p>			

ELSO

Schalterserie	Vorne	Hinten	Mit Homematic IP Wandtaster
<p>Joy Art.-Nr. 264144</p>			

Gira

Schalterserie	Vorne	Hinten	Mit Homematic IP Wandtaster
<p>Gira Standard 55 Art.-Nr. 0211 03</p>			
<p>Gira E2 Art.-Nr. 0211 29</p>			

Gira E22

Art.-Nr. 0211 207



Gira Event

Art.-Nr. 0211 398



Gira Esprit

Art.-Nr. 0211 12



Gira ClassiX

Art.-Nr. 0211 621



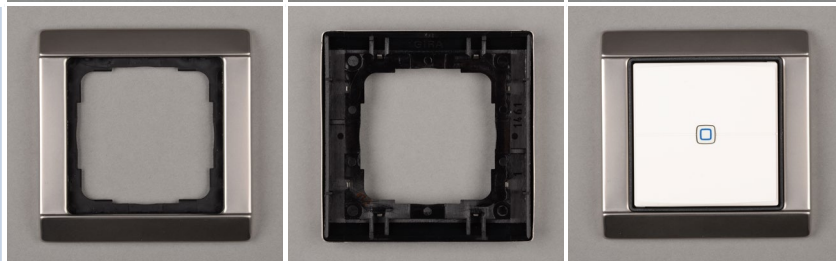
Gira Standard E3

Art.-Nr. 211410



Gira E20

Art.-Nr. 0211 20
Zwischenrahmen Art.-Nr. 0289 20



Gira E21

Art.-Nr. 0211 21
Zwischenrahmen Art.-Nr. 0289 20

- Abbildungen folgen -

<p>Gira E22 Echtmetall Art.-Nr. 0211 203 Zwischenrahmen Art.-Nr. 0289 20</p>			
<p>Gira Flächenschalter Art.-Nr. 0289 112 Zwischenrahmen Art.-Nr. 0289 112</p> <p><i>55er-Geräte mit Wippe nur nach Modifikationen am Zwischenrahmen.</i></p>			
<p>Gira Studio Art.-Nr. 0211 130</p>			

Merten

Schalterserie	Vorne	Hinten	Mit Homematic IP Wandtaster
<p>1-M Art.-Nr. 389119</p> <p><i>Die ausbrechbaren Ecken im Rahmen müssen entfernt werden.</i></p>			
<p>Atelier-M Art.-Nr. 388119</p> <p><i>Die ausbrechbaren Ecken im Rahmen müssen entfernt werden.</i></p>			
<p>M-Smart Art.-Nr. 478119</p> <p><i>Die ausbrechbaren Ecken im Rahmen müssen entfernt werden.</i></p>			

M-Arc

Art.-Nr. 485119

Die ausbrechbaren Ecken im Rahmen müssen entfernt werden.



M-Smart (Duroplast)

Art.-Nr. 462119

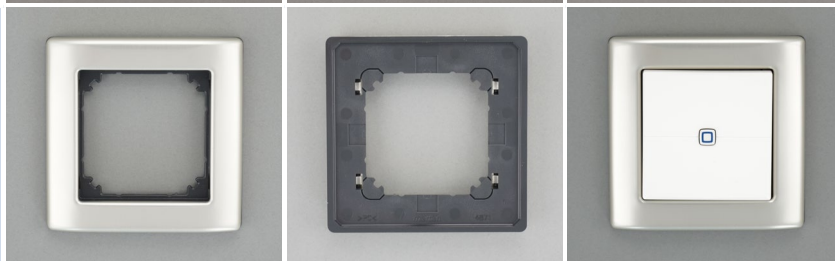
Die ausbrechbaren Ecken im Rahmen müssen entfernt werden.



M-Star

Art.-Nr. 467114

Die ausbrechbaren Ecken im Rahmen müssen entfernt werden.



M-Plan

Art.-Nr. 486119

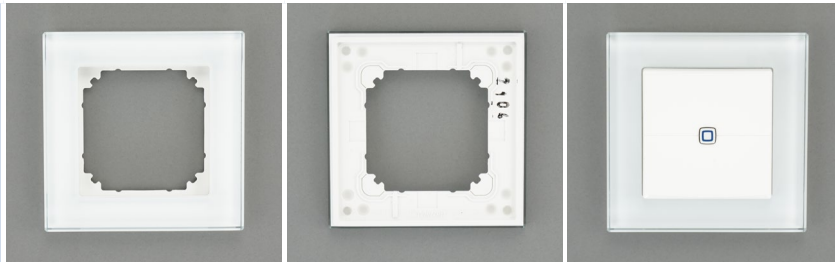
Die ausbrechbaren Ecken im Rahmen müssen entfernt werden.



M-Plan Echtglas

Art.-Nr. 489119

Die ausbrechbaren Ecken im Rahmen müssen entfernt werden.



M-Pure

Art.-Nr. MEG4010-3619




Die ausbrechbaren Ecken im Rahmen müssen entfernt werden.



<p>System Antik Art.-Nr. 483119 Zwischenrahmen Art.-Nr. 518419</p> <p><i>Die ausbrechbaren Ecken im Zwischenrahmen müssen entfernt werden.</i></p>			
<p>System Fläche Art.-Nr. 481119 Zwischenrahmen Art.-Nr. 518419</p> <p><i>Die ausbrechbaren Ecken im Zwischenrahmen müssen entfernt werden.</i></p>			
<p>System Design Art.-Nr. MEG4010-6535 Zwischenrahmen Art.-Nr. MEG4080-6035</p> <p><i>Die ausbrechbaren Ecken im Zwischenrahmen müssen entfernt werden.</i></p>			

Jung

Schalterserie	Vorne	Hinten	Mit Homematic IP Wandtaster
<p>Jung A 500 Art.-Nr. A 581 WW / AS 581 BF WW</p>			
<p>Jung AS 500 Art.-Nr. AS 581 WW</p>			
<p>A plus Art.-Nr. AP 581 BL WW</p>			

<p>A creation Art.-Nr. AC 581 WW</p>			
<p>CD 500 Art.-Nr. CD 581 WW / CD 581 WU WW Zwischenr. Art.-Nr. CD 561 Z5 WW</p> <p><i>Die Geräte sitzen in dem Zwischenrahmen sehr weit vorne, ein Tapetenausgleich ist nicht mehr gegeben.</i></p>			
<p>CD plus Art.-Nr. CDP 581 WW mit CDP 81 GNM Zwischenr. Art.-Nr. CD 561 Z5 WW</p> <p><i>Die Geräte sitzen in dem Zwischenrahmen sehr weit vorne, ein Tapetenausgleich ist nicht mehr gegeben.</i></p>			
<p>LS design Art.-Nr. LSD 581 LG Zwischenr. Art.-Nr. CD 561 Z5 WW</p> <p><i>Die Geräte sitzen in dem Zwischenrahmen sehr weit vorne, ein Tapetenausgleich ist nicht mehr gegeben.</i></p>			
<p>LS990 Art.-Nr. LS 981 WW Zwischenr. Art.-Nr. LS961Z5WW</p> <p><i>Die Geräte sitzen in dem Zwischenrahmen sehr weit vorne, ein Tapetenausgleich ist nicht mehr gegeben.</i></p>			
<p>LS plus Art.-Nr. LSP 981 GLAS Zwischenr. Art.-Nr. LS961Z5WW</p> <p><i>Die Geräte sitzen in dem Zwischenrahmen sehr weit vorne, ein Tapetenausgleich ist nicht mehr gegeben.</i></p>			

Kopp

Schalterserie	Vorne	Hinten	Mit Homematic IP Wandtaster
Athenis Art.-Nr. 402629067			

Peha

Schalterserie	Vorne	Hinten	Mit Homematic IP Wandtaster
Badora Art.-Nr. 318911 <i>Zwischen Rahmen und Gerät ergibt sich ein 1 mm breiter Spalt.</i>			

eQ-3

Schalterserie	Vorne	Hinten	Mit Homematic IP Wandtaster
Homematic Art.-Nr. 98649 <i>Liegt FS20, MAX! und Homematic Geräten bei.</i>			
Homematic IP Art.-Nr. 140422 <i>Liegt Homematic IP Geräten bei.</i>			
Homematic IP Wechselrahmen (schmal) Art.-Nr. 151996A0			

Verfügbare Homematic IP Geräte im 55er-Format

Die nachfolgend aufgeführten Homematic IP Geräte mit 55er-Rahmenmaß lassen sich in Schalterserien unterschiedlicher Hersteller integrieren.

Viele der Homematic IP Geräte sind in Weiß und Anthrazit erhältlich.



FUNK	Art.-Nr.
<p>Wandthermostat mit Luftfeuchtigkeitssensor</p> <p>HmIP-WTH-1 156669A0 HmIP-WTH-2 143159A0 HmIP-WTH-A 159820A0</p>	
<p>Wandthermostat mit Schaltausgang – für Markenschalter</p> <p>HmIP-BWTH 150628A0 HmIP-BWTH-A 159928A0</p>	
<p>Wandthermostat mit Schaltausgang – für Markenschalter, 24 V</p> <p>HmIP-BWTH24 150697A0</p>	
<p>Temperatur- und Luftfeuchtigkeitssensor mit Display – innen</p> <p>HmIP-STHD 150180A0 HmIP-STHD-A 160551A0</p>	
<p>Temperatur- und Luftfeuchtigkeitssensor – innen</p> <p>HmIP-STH 150181A0 HmIP-STH-A 160530A0</p>	
<p>Bewegungsmelder im 55er Rahmen – innen</p> <p>HmIP-SMI55 151769A0 HmIP-SMI55-A 159903A0</p>	
<p>Schaltaktor für Markenschalter – mit Signalleuchte</p> <p>HmIP-BSL 152020A0</p>	
<p>Wandtaster – 2-fach</p> <p>HmIP-WRC2 140665A0 HmIP-WRC2-A 159881A0</p>	
<p>Wandtaster – 6-fach</p> <p>HmIP-WRC6 142308A0 HmIP-WRC6-A 159828A0</p>	

FUNK	Art.-Nr.
<p>CO2-Sensor, 230 V</p> <p>HmIP-SCTH230 155592A0</p>	
<p>Drehtaster</p> <p>HmIP-WRCR 154888A0</p>	

WIRED	Art.-Nr.
<p>Wired Wandthermostat mit Luftfeuchtigkeitssensor</p> <p>HmIPW-WTH 153473A0 HmIPW-WTH-A 159835A0</p>	
<p>Wired Temperatur und Luftfeuchtigkeitssensor mit Display – innen</p> <p>HmIPW-STHD 153650A0 HmIPW-STHD-A 160553A0</p>	
<p>Wired Temperatur und Luftfeuchtigkeitssensor – innen</p> <p>HmIPW-STH 153687A0 HmIPW-STH-A 160536A0</p>	
<p>Wired Wandtaster – 2-fach</p> <p>HmIPW-WRC2 154286A0 HmIPW-WRC2-A 159891A0</p>	
<p>Wired Wandtaster – 6-fach</p> <p>HmIPW-WRC6 154288A0 HmIPW-WRC6-A 159869A0</p>	
<p>Wired Bewegungsmelder im 55er Rahmen – innen</p> <p>HmIPW-SMI55 153751A0 HmIPW-SMI55-A 159917A0</p>	
<p>CO2 Sensor mit Display</p> <p>HmIPW-SCTHD 158330A0</p>	