

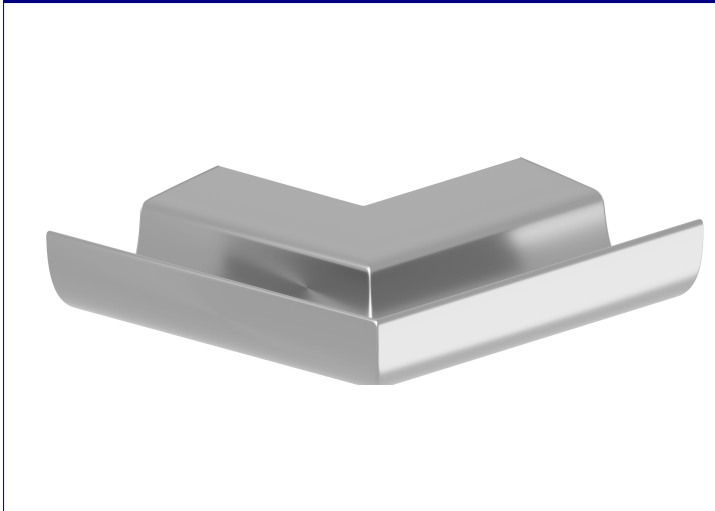


## piccolo Rinnenwinkel halbrund

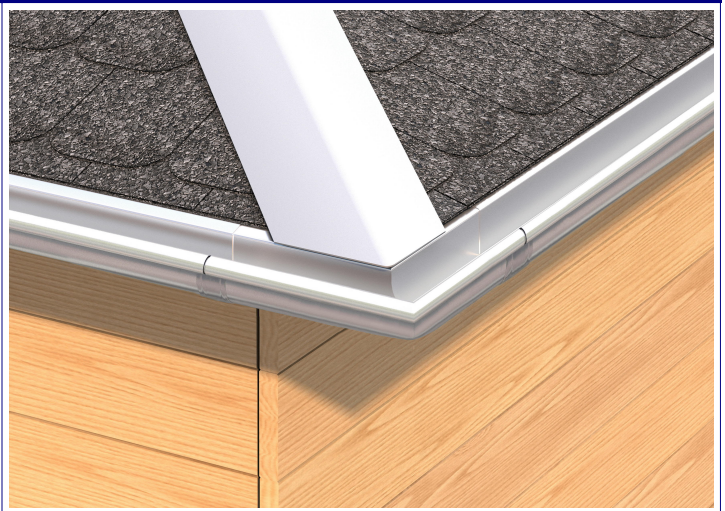
Produktionsstätte  
DeutschlandBeschreibung:

Der piccolo Rinnenwinkel wird eingesetzt, wenn zwei Dachrinnen an den Gebäudeecken aufeinander treffen. Es gibt Rinnenwinkel für Außenecken sowie für Innenecken. Der Winkel beträgt 90° Grad.

Produktbild  
Rinnenwinkel Ausseneck



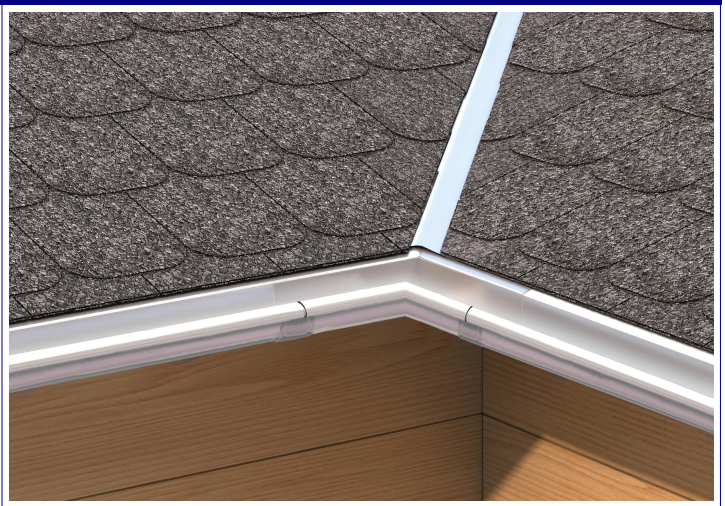
Anwendungsbild  
Rinnenwinkel Ausseneck



Produktbild  
Rinnenwinkel Inneneck



Anwendungsbild  
Rinnenwinkel Inneneck

Technische Daten:

<b>Material:</b>	Aluminium natur, Aluminium farbig
<b>Farben:</b>	Natur, Anthrazit, Ziegelrot, Sonderfarben nach RAL
<b>Befestigung:</b>	Metallkleber
<b>Größe:</b>	RG 80