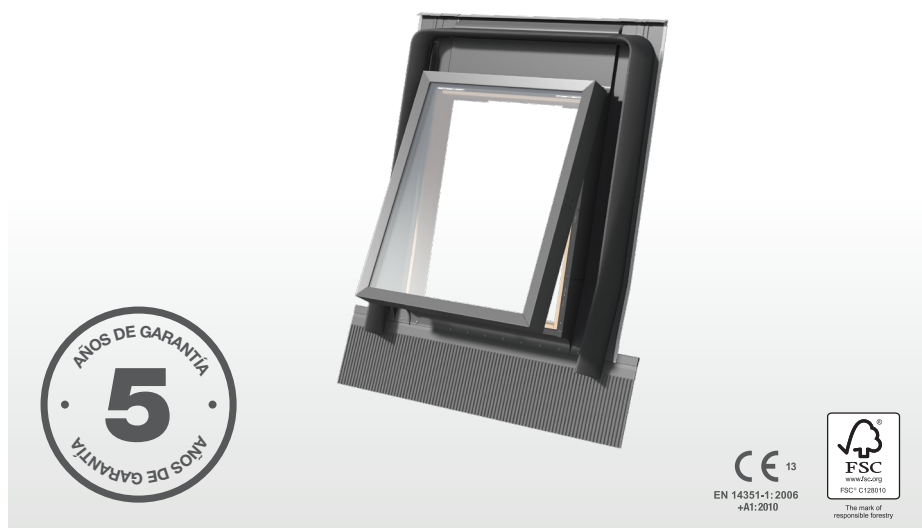


ESPECIFICACIONES TÉCNICAS



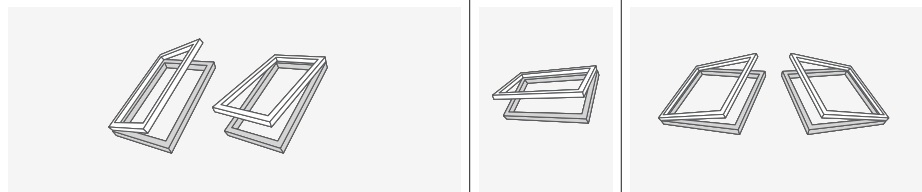
FENSTRO LUCERA

Características

- Tapajuntas integrado con lámina
- Espuma prefijada para una buena unión con el tejado
- Apto para todo tipo de cubiertas con una altura de onda superior a 90 mm
- La flexibilidad de nuestro producto permite una instalación con una inclinación del tejado entre 15 y 60 grados
- Manija para una apertura en saliente (estándar) o una apertura lateral (excepto par 90x48, 65x65 y 85x85)
- Entregado con una junta EPDM en la hoja de la ventana
- Resistente a la intemperie y a los rayos UV
- Cadro de pino secado en horno
- Tratamiento fungicida
- Doble acristalamiento de 14 mm (3-8-3)
- Manija de acero cromado con 2 posiciones de ventilación
- Limitador de apertura sólo en los modelos FE6565 y FE8585
- 5 años de garantía

DIMENSIONES

FE4555	FE4573	FE4890	FE9048	FE6565	FE8585
45 x 55 cm	45 x 73 cm	48 x 90 cm	90 x 48 cm	65 x 65 cm	85 x 85 cm



Color	45x55	45x73	48x90	90x48	65x65	85x85
Gris plateado (RAL 7043)	•	•	•	•	•	•
Rojo (RAL 8004)	•	•				