



ECOVACS GOAT Cellular Module Pro
Instruction Manual

Instruction ManualEN | P03

BetriebsanleitungDE | P09

Manuel d'utilisationFR | P15

Manuale di istruzioniIT | P21

Original Instructions
IMPORTANT
READ CAREFULLY BEFORE USE
KEEP FOR FUTURE REFERENCE

European Union Compliance
Statement

Information on Disposal for Users of Waste Electrical & Electronic Equipment



This symbol on the product or on its packaging indicates that used electrical and electronic products should not be mixed with unsorted municipal waste. For proper treatment, it is your responsibility to dispose of your waste equipment by arranging to return it to designated collection points.

Disposing of this product correctly will help save valuable resources and prevent any potential negative effects on human health and the environment, which could otherwise arise from inappropriate waste handling.

To return your used device, please use the return and collection systems or contact the retailer where the

product was purchased, which is free of charge, please contact your local authority for further details of your nearest designated collection point.

Penalties may be applicable for incorrect disposal of this waste, in accordance with your national legislation.

Restriction of the use of certain hazardous substances (RoHS) Directive

Ecovacs Home Service Robotics Co., Ltd. hereby declares the whole product including parts (cables, cords, and so on) meets the requirements of RoHS Directive 2011/65/EU and amendment Commission Delegated Directive (EU) 2015/863 on the restriction of the use of certain hazardous substances in electrical and electronic equipment ("RoHS recast" or "RoHS 2.0").

Radio Equipment Directive

Ecovacs Home Service Robotics Co., Ltd. hereby declares that the product listed in this section comply with the essential requirements and other relevant provisions of the Radio Equipment Directive 2014/53/EU.

Europe Authorised Representative:



ECOVACS Europe GmbH
Holzstrasse 2 | D-40221 Düsseldorf | Germany

Ecovacs Home Service Robotics Co., Ltd. hereby declares that the product comply with the essential requirements and other relevant provisions of the RoHS

Directive 2011/65/EU and amendment Commission Delegated Directive (EU) 2015/863, the Radio Equipment Directive 2014/53/EU and the Machinery Directive 2006/42/EC

The declaration of conformity can be viewed at the following address: <https://www.ecovacs.com/global/compliance>.



This symbol on the product or on its packaging indicates that used electrical and electronic products should not be mixed with unsorted municipal waste. For proper treatment, it is your responsibility to dispose of your waste equipment by arranging to return it to designated collection points.

Disposing of this product correctly will help save valuable resources and prevent any potential negative effects on human health and the environment, which could otherwise arise from inappropriate waste handling.

To return your used device, please use the return and collection systems or contact the retailer where the product was purchased, which is free of charge, please contact your local authority for further details of your nearest designated collection point.

Penalties may be applicable for incorrect disposal of this waste, in accordance with your national legislation.

The Restriction of the Use of Certain Hazardous Substances in Electrical and Electronic Equipment Regulations 2012

Ecovacs Home Service Robotics Co., Ltd. hereby declares the whole product including parts (cables, cords, and soon) meets the requirements of The Restriction of the Use of Certain Hazardous Substances in Electrical and Electronic Equipment Regulations 2012.

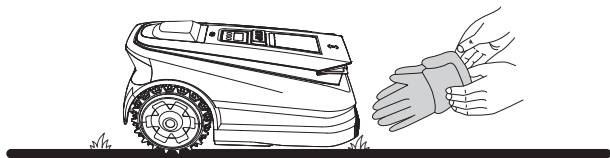
Radio Equipment Regulations 2017

Ecovacs Home Service Robotics Co., Ltd. hereby declares that the product listed in this section comply with the essential

requirements and other relevant provisions of Radio Equipment Regulations 2017.

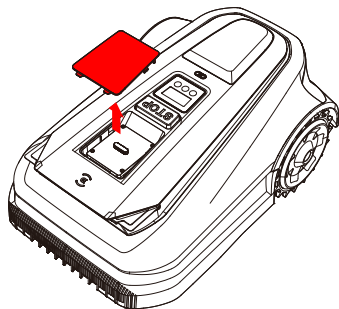
⚠ TIPS BEFORE OPERATION:

- PLEASE WEAR GLOVES BEFORE INSTALLATION TO PREVENT THE BLADE FROM SCRATCHING YOUR HANDS.
- POWER OFF GOAT.

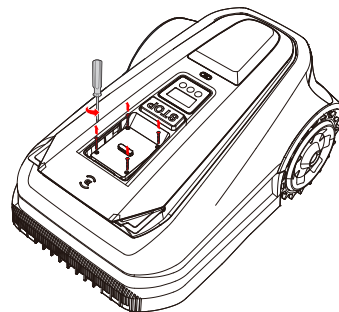


INSTALLATION

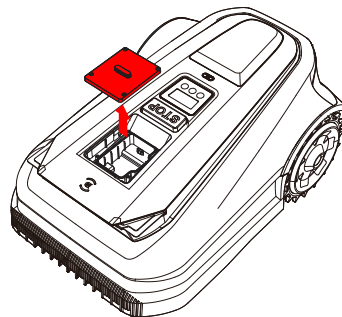
1. Remove the top cover.



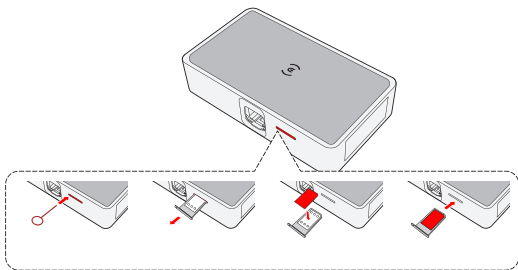
2. Use the supplied screwdriver to loosen the screws.



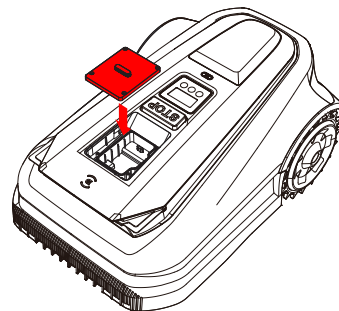
3. Remove the inner cover.



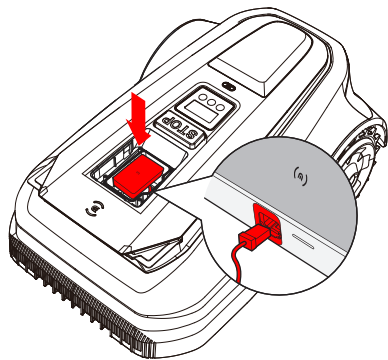
4. Insert the SIM card into the card tray with the metal side facing up, as shown in the image. Then, insert the card tray into the slot.



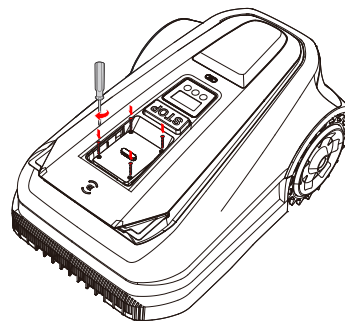
6. Close the inner cover.



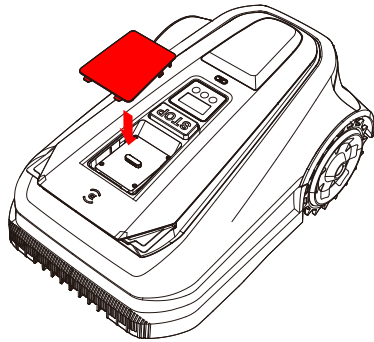
5. Connect the module connector to the cellular module, ensuring the connector is positioned with the "e" icon facing up. Arrange any excess cable neatly.



7. Tighten the screws on the inner cover.



8. Close the top cover.



Model	FM2213C
Brand	ECOVACS
rated voltage	12V
Frequency bands	LTE-FDD: B1/B3/B7/B8/B20/B28A LTE-TDD: B38/B40/B41 WCDMA: B1/B8
MAX. radio-frequency power	LTE: 23dBm±2dB WCDMA: 23dBm±2dB
GNSS	Only receive but not transmit
GNSS Specification	GPS: 1575.42±1.023MHz, Galileo: 1575.42±2.046MHz BDS: 1561.098±2.046MHz, GLONASS: 1597.5 ~ 1605.8MHz

Übersetzung der Originalanleitung WICHTIG VOR GEBRAUCH SORGFÄLTIG LESEN ZUR SPÄTEREN VERWENDUNG AUFBEWAHREN

EU-Konformitätserklärung

Benutzerinformationen zur Entsorgung von Elektro- und Elektronikaltgeräteabfall



Dieses Symbol auf dem Produkt oder seiner Verpackung weist darauf hin, dass gebrauchte Elektro- und Elektronikprodukte nicht mit unsortiertem Hausmüll vermischt werden dürfen. Für eine ordnungsgemäße Behandlung liegt es in Ihrer Verantwortung, Ihre Abfallgeräte zu entsorgen, indem Sie sie an die dafür vorgesehenen Sammelstellen zurücksenden.

Die korrekte Entsorgung dieses Produkts trägt dazu bei, wertvolle Ressourcen zu sparen und mögliche negative Auswirkungen auf die menschliche Gesundheit und die Umwelt zu vermeiden, die andernfalls durch unsachgemäße Abfallbehandlung entstehen könnten.

Zur Rückgabe Ihres gebrauchten Gerätes nutzen Sie

bitte die Rückgabe- und Sammelsysteme (weitere Informationen dazu bei Ihren Behörden vor Ort), oder wenden Sie sich an den Händler, bei dem Sie das Produkt gekauft haben. Die Rückgabe ist kostenlos.

Für die falsche Entsorgung dieser Abfälle können gemäß Ihren nationalen Rechtsvorschriften Strafen verhängt werden.

Richtlinie zur Beschränkung der Verwendung bestimmter gefährlicher Stoffe (RoHS)

ECOVACS Europe GmbH erklärt hiermit, dass das gesamte Produkt einschließlich der Teile (Kabel, Schnüre usw.) die Anforderungen der RoHS-Richtlinie 2011/65/EU und der Änderung der Delegierten Richtlinie (EU) der Kommission 2015/863 über die Beschränkung der Verwendung bestimmter gefährlicher Stoffe in elektrischen und elektronischen Geräten ("RoHS-Neufassung" oder "RoHS 2.0") erfüllt.

Funkanlagenrichtlinie

ECOVACS Europe GmbH erklärt hiermit, dass das in diesem Abschnitt aufgeführte Produkt den grundlegenden Anforderungen und anderen relevanten Bestimmungen der Funkanlagenrichtlinie 2014/53/EU entspricht.

Bevollmächtigter Vertreter in Europa:



ECOVACS Europe GmbH
Holzstrasse 2 | D-40221 Düsseldorf | Deutschland

ECOVACS Europe GmbH erklärt hiermit, dass das Produkt die grundlegenden Anforderungen und andere relevanten Bestimmungen der RoHS-Richtlinie 2011/65/EU und der Änderungen der Delegierten Richtlinie (EU) der Kommission 2015/863, die Funkanlagenrichtlinie 2014/53/EU und die Maschinenrichtlinie 2006/42/EG erfüllt.

Die Konformitätserklärung kann unter folgender Adresse eingesehen werden: <https://www.ecovacs.com/global/compliance>.



Dieses Symbol auf dem Produkt oder seiner Verpackung weist darauf hin, dass gebrauchte Elektro- und Elektronikprodukte nicht mit unsortiertem Hausmüll vermischt werden dürfen. Für eine ordnungsgemäße Behandlung liegt es in Ihrer Verantwortung, Ihre Abfallgeräte zu entsorgen, indem Sie sie an die dafür vorgesehenen Sammelstellen zurücksenden.

Die korrekte Entsorgung dieses Produkts trägt dazu bei, wertvolle Ressourcen zu sparen und mögliche negative Auswirkungen auf die menschliche Gesundheit und die Umwelt zu vermeiden, die andernfalls durch unsachgemäße Abfallbehandlung entstehen könnten.

Zur Rückgabe Ihres gebrauchten Gerätes nutzen Sie bitte die Rückgabe- und Sammelsysteme (weitere Informationen dazu bei Ihren Behörden vor Ort), oder wenden Sie sich an den Händler, bei dem Sie das Produkt gekauft haben. Die Rückgabe ist kostenlos.

Für die falsche Entsorgung dieser Abfälle können gemäß Ihren nationalen Rechtsvorschriften Strafen verhängt werden.

Verordnung zur Beschränkung der Verwendung bestimmter gefährlicher Stoffe in Elektro- und Elektronikgeräten von 2012

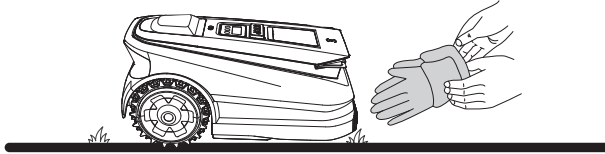
ECOVACS Europe GmbH erklärt hiermit, dass das gesamte Produkt einschließlich der Teile (Kabel, Schnüre usw.) die Anforderungen der Verordnung zur Beschränkung der Verwendung bestimmter gefährlicher Stoffe in Elektro- und Elektronikgeräten von 2012 erfüllt.

Funkanlagenrichtlinie 2017

ECOVACS Europe GmbH erklärt hiermit, dass das in diesem Abschnitt aufgeführte Produkt die grundlegenden Anforderungen und andere relevanten Bestimmungen der Funkanlagenrichtlinie 2017 erfüllt.

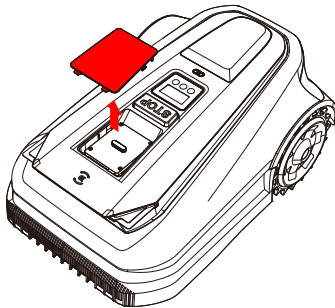
⚠ TIPPS VOR DEM BETRIEB:

- BITTE ZIEHEN SIE VOR DER INSTALLATION HANDSCHUHE AN, DAMIT DAS BLATT NICHT IHRE HÄNDE VERLETZT.
- SCHALTEN SIE DIE GOAT AUS.

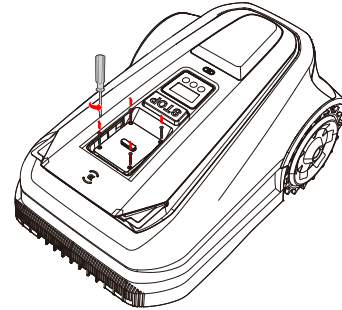


INSTALLATION

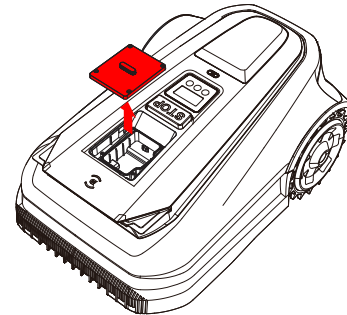
1. Entfernen Sie die obere Abdeckung.



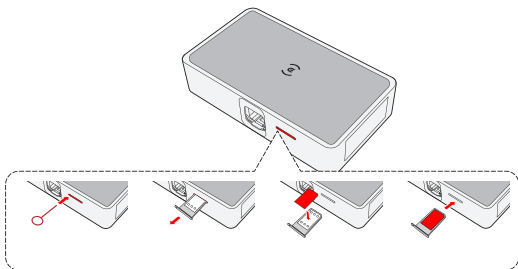
2. Verwenden Sie den mitgelieferten Schraubendreher, um die Schrauben zu lösen.



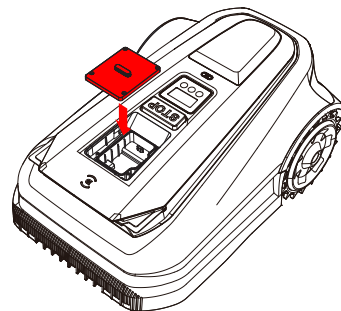
3. Entfernen Sie die innere Abdeckung.



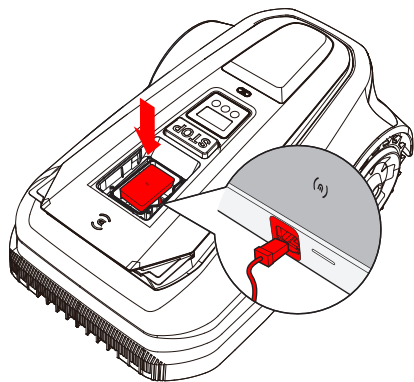
4. Setzen Sie die SIM-Karte in das Kartenfach ein, mit der Metallseite nach oben, wie im Bild gezeigt. Anschließend das Kartenfach in den Steckplatz einsetzen.



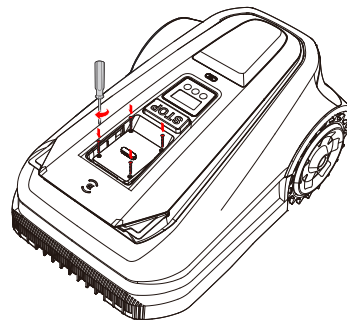
6. Schließen Sie die innere Abdeckung.



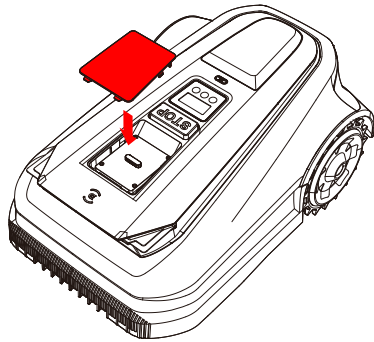
5. Verbinden Sie den Modulstecker mit dem Mobilfunkmodul und achten Sie darauf, dass das "e"-Symbol nach oben zeigt. Überschüssige Kabel ordentlich verstauen.



7. Ziehen Sie die Schrauben an der inneren Abdeckung fest.



8. Schließen Sie die obere Abdeckung.



Modell	FM2213C
Marke	ECOVACS
Bemessungsspannung	12V
Frequenzbänder	LTE-FDD: B1/B3/B7/B8/B20/B28A LTE-TDD: B38/B40/B41 WCDMA: B1/B8
MAX. HF-Leistung	LTE: 23dBm±2dB WCDMA: 23dBm±2dB
GNSS	Nur empfangen, nicht senden
GNSS-Spezifikation	GPS: 1575.42±1.023MHz, Galileo: 1575.42±2.046MHz BDS: 1561.098±2.046MHz, GLONASS: 1597.5 ~ 1605.8MHz

Instructions d'origine
IMPORTANT
VEUILLEZ LIRE CE MANUEL
ATTENTIVEMENT AVANT UTILISATION
CONSERVEZ-LE POUR RÉFÉRENCE
FUTURE

Déclaration de conformité de l'Union européenne

Informations sur la mise au rebut pour les utilisateurs de déchets d'équipements électriques et électroniques



Ce symbole figurant sur le produit ou son emballage indique que les produits électriques et électroniques usagés ne doivent pas être mélangés avec les déchets municipaux non triés. Pour assurer leur traitement adéquat, il vous incombe de mettre au rebut vos équipements usagés en les ramenant à des points de collecte désignés.

La mise au rebut correcte de ce produit permettra

d'économiser des ressources précieuses et d'éviter tout effet négatif potentiel pour la santé humaine et l'environnement, qui pourrait survenir en cas de traitement inadapté des déchets.

Pour rapporter votre appareil usagé, veuillez utiliser les systèmes de retour et de collecte ou contacter gratuitement le détaillant auprès duquel le produit a été acheté. Vous pouvez également contacter les autorités locales pour de plus amples informations sur le point de collecte le plus proche de chez vous.

La mise au rebut incorrecte de ces déchets pourra entraîner des sanctions, conformément à votre réglementation nationale.

Directive relative à la limitation de l'utilisation de certaines substances dangereuses (RoHS)

Ecovacs Home Service Robotics Co., Ltd. déclare par la présente que l'ensemble du produit, y compris ses pièces (câbles, cordons, etc.) est conforme à la directive RoHS 2011/65/UE et à l'amendement de la Directive déléguée de la Commission (UE) 2015/863 relative à la limitation de l'utilisation de certaines substances dangereuses dans les équipements électriques et électroniques (« RoHS refondue » ou « RoHS 2.0 »).

Directive relative aux équipements radio

Ecovacs Home Service Robotics Co., Ltd. déclare par la présente que les produits répertoriés dans cette section

sont conformes aux exigences essentielles et autres dispositions pertinentes de la Directive 2014/53/UE relative aux équipements radio.

Représentant autorisé en Europe :



ECOVACS Europe GmbH
Holzstrasse 2 | D-40221 Düsseldorf | Allemagne

Ecovacs Home Service Robotics Co., Ltd. déclare par la présente que le produit est conforme aux exigences essentielles et autres dispositions pertinentes de la Directive RoHS 2011/65/UE et à l'amendement de la Directive déléguée de la Commission (UE) 2015/863, la Directive 2014/53/UE relative aux équipements radio et à la Directive 2006/42/CE relative aux machines.

La déclaration de conformité est disponible à l'adresse suivante : <https://www.ecovacs.com/global/compliance>.



Ce symbole figurant sur le produit ou son emballage indique que les produits électriques et électroniques usagés ne doivent pas être mélangés avec les déchets municipaux non triés. Pour assurer leur traitement adéquat, il vous incombe de mettre au rebut vos équipements usagés en les ramenant à des points de collecte désignés.

La mise au rebut correcte de ce produit permettra d'économiser des ressources précieuses et d'éviter tout effet négatif potentiel pour la santé humaine et l'environnement, qui pourrait survenir en cas de traitement inadapté des déchets.

Pour rapporter votre appareil usagé, veuillez utiliser les systèmes de retour et de collecte ou contacter gratuitement le détaillant auprès duquel le produit a été acheté. Vous pouvez également contacter les autorités

locales pour de plus amples informations sur le point de collecte le plus proche de chez vous.

La mise au rebut incorrecte de ces déchets pourra entraîner des sanctions, conformément à votre réglementation nationale.

Réglementations de 2012 relatives à la limitation de l'utilisation de certaines substances dangereuses dans les équipements électriques et électroniques

Ecovacs Home Service Robotics Co., Ltd. déclare par la présente que l'ensemble du produit, y compris ses pièces (câbles, cordons, etc.) est conforme aux exigences des Réglementations de 2012 relatives à la limitation de l'utilisation de certaines substances dangereuses dans les équipements électriques et électroniques.

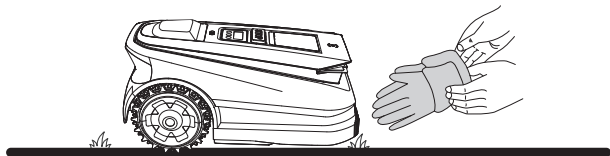
Réglementations de 2017 relative aux équipements radio

Ecovacs Home Service Robotics Co., Ltd. déclare par la présente que les produits répertoriés dans cette section sont conformes aux exigences essentielles

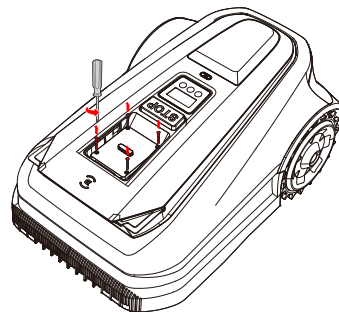
et autres dispositions pertinentes des Réglementations de 2017 relative aux équipements radio.

⚠ CONSEILS AVANT UTILISATION :

- VEUILLEZ PORTER DES GANTS AVANT L'INSTALLATION POUR ÉVITER QUE LA LAME NE VOUS BLESSE LES MAINS.
- METTEZ GOAT HORS TENSION.

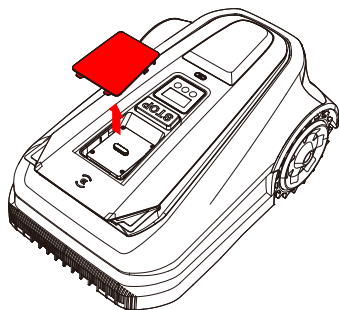


2. Utilisez le tournevis fourni pour desserrer les vis.

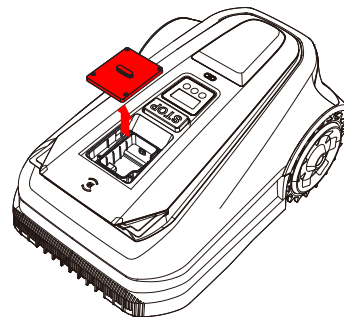


INSTALLATION

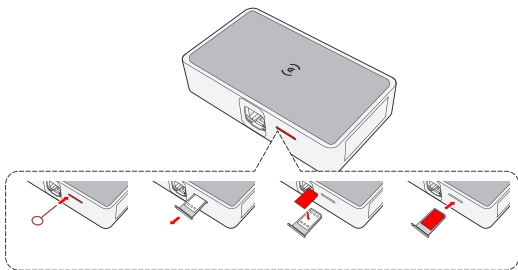
1. Retirez le couvercle supérieur.



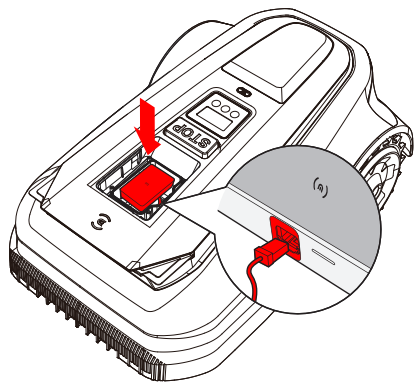
3. Retirez le couvercle intérieur.



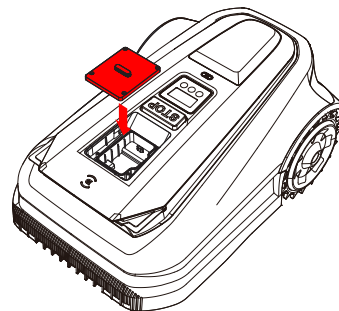
4. Insérez la carte SIM dans le plateau avec le côté métallique orienté vers le haut, comme indiqué sur l'image. Ensuite, insérez le plateau dans l'emplacement.



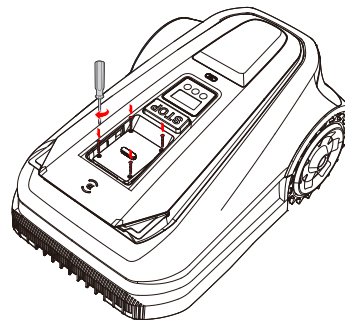
5. Connectez le connecteur du module au module cellulaire, en veillant à ce que l'icône "e" soit orientée vers le haut. Rangez soigneusement tout excédent de câble.



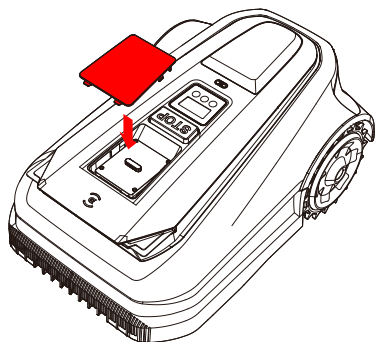
6. Fermez le couvercle intérieur.



7. Serrez les vis du couvercle intérieur.



8. Fermez le couvercle supérieur.



Modèle	FM2213C
Marque	ECOVACS
Tension nominale	12V
Bandes de fréquences	LTE-FDD: B1/B3/B7/B8/B20/B28A LTE-TDD: B38/B40/B41 WCDMA: B1/B8
Puissance de radiofréquence max.	LTE: 23dBm±2dB WCDMA:23dBm±2dB
GNSS	Réception uniquement, sans transmission
Spécification GNSS	GPS: 1575.42±1.023MHz, Galileo: 1575.42±2.046MHz BDS: 1561.098±2.046MHz, GLONASS: 1597.5 ~ 1605.8MHz

Istruzioni originali
IMPORTANTE
LEGGERE CON ATTENZIONE PRIMA
DELL'USO
CONSERVARE PER RIFERIMENTO
FUTURO

Dichiarazione di conformità per
l'Unione europea

Informazioni sullo smaltimento per gli utenti dei rifiuti
di apparecchiature elettriche ed elettroniche



Questo simbolo sul prodotto o sulla sua confezione indica che i prodotti elettrici ed elettronici usati non devono essere smaltiti con i rifiuti urbani indifferenziati. Per garantire un trattamento adeguato, è responsabilità dell'utilizzatore smaltire le apparecchiature usate restituendole ai punti di raccolta designati.

Il corretto smaltimento di questo prodotto consentirà di risparmiare risorse preziose e di prevenire potenziali effetti negativi sulla salute umana e sull'ambiente, che potrebbero altrimenti derivare da una gestione

inappropriata dei rifiuti.

Per restituire il dispositivo usato utilizzare i sistemi di restituzione e ritiro o contattare il rivenditore presso il quale è stato acquistato il prodotto, che provvederà gratuitamente al ritiro. Contattare l'autorità locale per ulteriori dettagli sul punto di raccolta designato più vicino.

Per lo smaltimento non corretto di questi rifiuti potrebbero essere applicate delle sanzioni, in conformità con la legislazione nazionale.

Direttiva sulla restrizione dell'uso di determinate
sostanze pericolose (RoHS)

Ecovacs Home Service Robotics Co., Ltd. dichiara con la presente che l'intero prodotto, comprese le parti (fili, cavi, ecc.) soddisfa i requisiti della Direttiva RoHS 2011/65/UE e della modifica della Direttiva delegata della Commissione (UE) 2015/863 sulla restrizione dell'uso di determinate sostanze pericolose nelle apparecchiature elettriche ed elettroniche ("RoHS recast" o "RoHS 2.0").

Direttiva sulle apparecchiature radio

Ecovacs Home Service Robotics Co., Ltd. dichiara con la presente che il prodotto elencato in questa sezione è conforme ai requisiti essenziali e ad altre disposizioni pertinenti della Direttiva sulle apparecchiature radio 2014/53/UE.

Rappresentante autorizzato in Europa:



ECOVACS Europe GmbH
Holzstrasse 2 | D-40221 Düsseldorf | Germania

Ecovacs Home Service Robotics Co., Ltd. dichiara con la presente che il prodotto è conforme ai requisiti essenziali e ad altre disposizioni pertinenti della Direttiva RoHS 2011/65/UE e alla modifica della Direttiva delegata della Commissione (UE) 2015/863, alla Direttiva sulle apparecchiature radio 2014/53/UE e la Direttiva Macchine 2006/42/CE

La dichiarazione di conformità può essere consultata al seguente indirizzo: <https://www.ecovacs.com/global/compliance>.



Questo simbolo sul prodotto o sulla sua confezione indica che i prodotti elettrici ed elettronici usati non devono essere smaltiti con i rifiuti urbani indifferenziati. Per garantire un trattamento adeguato, è responsabilità dell'utilizzatore smaltire le apparecchiature usate restituendole ai punti di raccolta designati.

Il corretto smaltimento di questo prodotto consentirà di risparmiare risorse preziose e di prevenire potenziali effetti negativi sulla salute umana e sull'ambiente, che potrebbero altrimenti derivare da una gestione inappropriata dei rifiuti.

Per restituire il dispositivo usato utilizzare i sistemi di restituzione e ritiro o contattare il rivenditore presso il quale è stato acquistato il prodotto, che provvederà gratuitamente al ritiro. Contattare l'autorità locale per ulteriori dettagli sul punto di raccolta designato più vicino.

Per lo smaltimento non corretto di questi rifiuti potrebbero essere applicate delle sanzioni, in conformità con la legislazione nazionale.

Normative sulla restrizione dell'uso di determinate sostanze pericolose nelle apparecchiature elettriche ed elettroniche, 2012

Ecovacs Home Service Robotics Co., Ltd. dichiara con la presente che l'intero prodotto, comprese le parti (fili, cavi ecc), soddisfa i requisiti delle normative sulla restrizione dell'uso di determinate sostanze pericolose nelle apparecchiature elettriche ed elettroniche 2012.

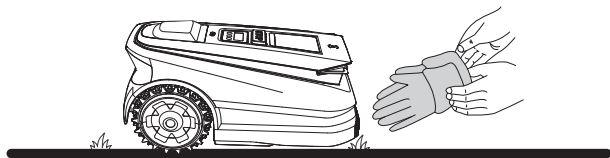
Normative sulle apparecchiature radio 2017

Ecovacs Home Service Robotics Co., Ltd. dichiara con la presente che il prodotto elencato in questa sezione è conforme ai requisiti essenziali

e ad altre disposizioni pertinenti delle Normative sulle apparecchiature radio 2017.

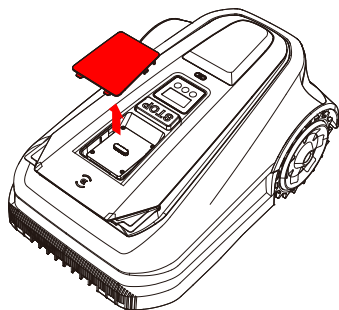
⚠ SUGGERIMENTI PRIMA DELL'USO:

- **INDOSSARE I GUANTI PRIMA DELL'INSTALLAZIONE PER EVITARE CHE LA LAMA GRAFFI LE MANI.**
- **SPEGNERE DEL GOAT.**

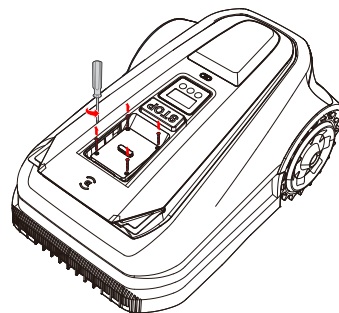


INSTALLAZIONE

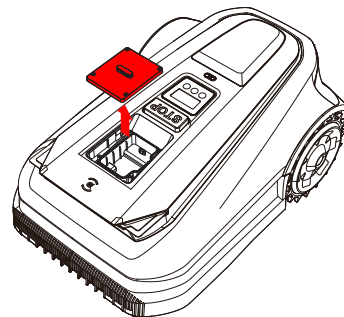
1. Rimuovere il coperchio superiore.



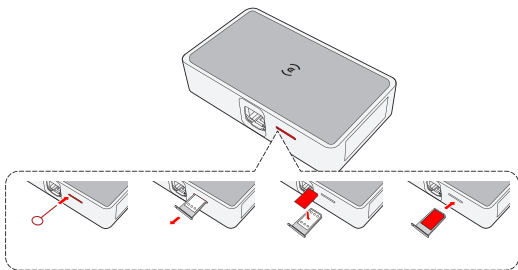
2. Utilizzare il cacciavite fornito per allentare le viti.



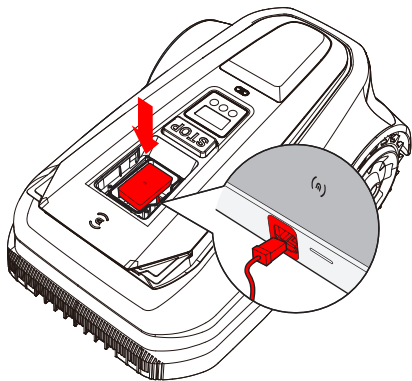
3. Rimuovere il coperchio interno.



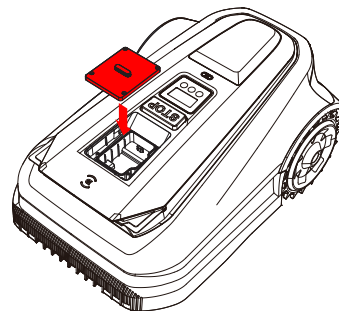
4. Inserire la scheda SIM nel vassoio con il lato metallico rivolto verso l'alto, come mostrato nell'immagine. Quindi, inserire il vassoio nello slot.



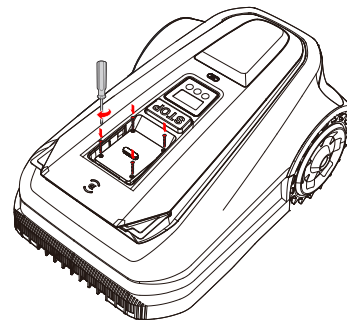
5. Collegare il connettore del modulo al modulo cellulare, assicurandosi che l'icona "e" sia rivolta verso l'alto. Sistemare ordinatamente eventuali cavi in eccesso.



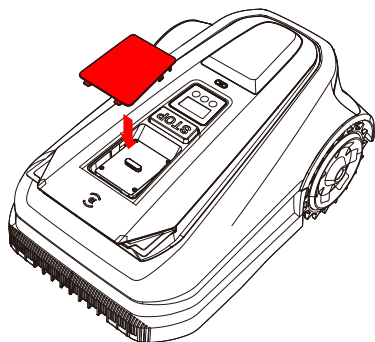
6. Chiudere il coperchio interno.



7. Serrare le viti sul coperchio interno.



8. Chiudere il coperchio superiore.



Modello	FM2213C
Marchio	ECOVACS
Tensione nominale	12V
Bande di frequenza	LTE-FDD: B1/B3/B7/B8/B20/B28A LTE-TDD: B38/B40/B41 WCDMA: B1/B8
MAX. potenza di radiofrequenza	LTE: 23dBm±2dB WCDMA: 23dBm±2dB
GNSS	Solo ricezione, senza trasmissione
Specifiche GNSS	GPS: 1575.42±1.023MHz, Galileo: 1575.42±2.046MHz BDS: 1561.098±2.046MHz, GLONASS: 1597.5 ~ 1605.8MHz

Ecovacs Home Service Robotics Co., Ltd.

No.518 Songwei Road, Wusongjiang Industry Park, Guoxiang Street,
Wuzhong District, Suzhou, Jiangsu, China.

451-2338-0400