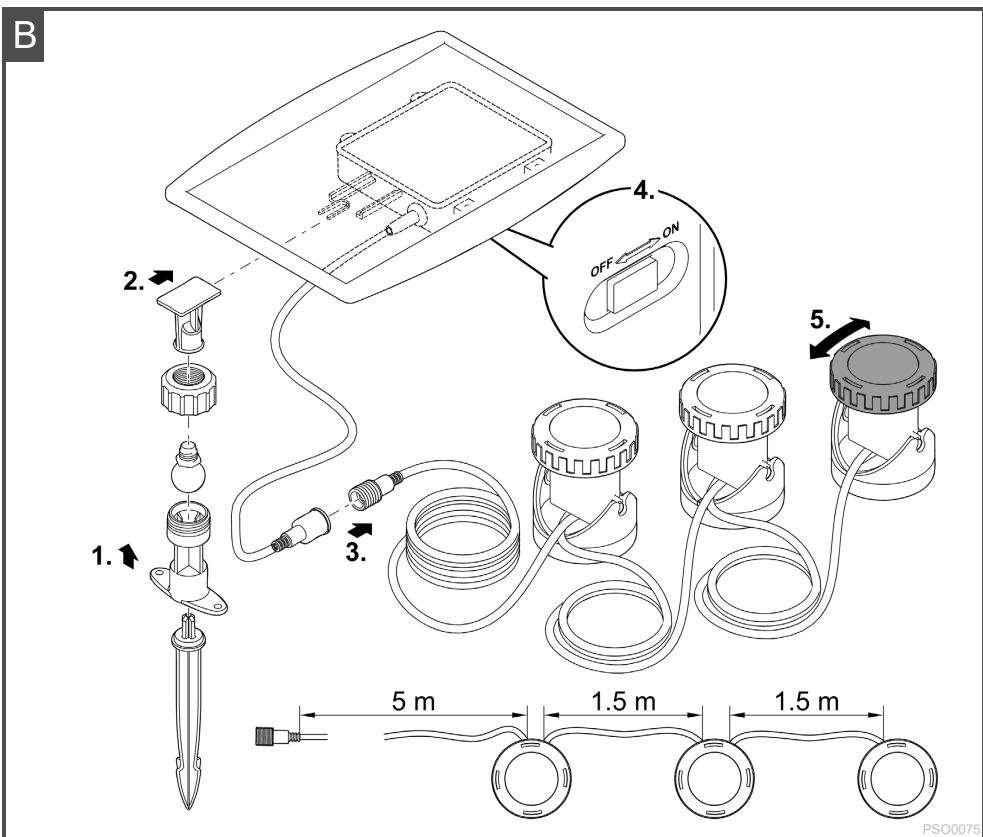
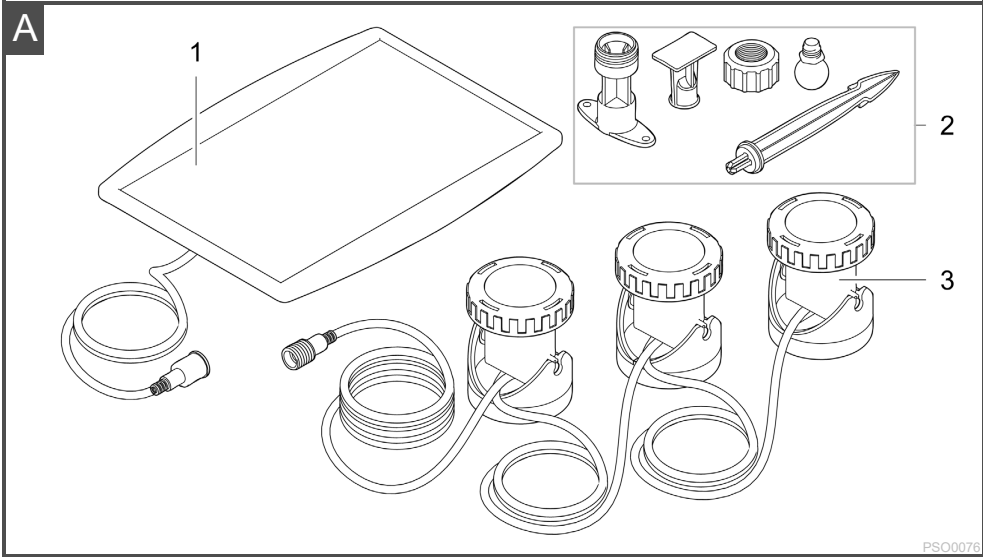


NEPTUN®

NSLS-O

DE Gebrauchsanleitung
GB Operating instructions
FR Notice d'emploi
IT Istruzioni d'uso
ES Instrucciones de uso
NL Gebruiksaanwijzing
PL Instrukcja użytkowania
CZ Návod k použití
SK Návod na použitie
HU Használati útmutató
HR Uputa o upotrebi
SI Navodila za uporabo
BG Упътване за употреба
RU Руководство по эксплуатации
DK Brugsanvisning
NO Bruksanvisning
SE Bruksanvisning
FI Käyttöohje





Original-Anleitung. Die Anleitung gehört zum Gerät und muss bei Weitergabe des Geräts stets mitgegeben werden.

Sicherheitshinweise

- Trennen Sie alle elektrischen Geräte im Wasser vom Stromnetz, bevor Sie ins Wasser greifen. Andernfalls drohen schwere Verletzungen oder Tod durch Stromschlag.
- Dieses Gerät kann von Kindern ab 8 Jahren und darüber sowie von Personen mit verringerten physischen, sensorischen oder mentalen Fähigkeiten oder Mangel an Erfahrung und Wissen benutzt werden, wenn sie beaufsichtigt oder bezüglich des sicheren Gebrauchs des Gerätes unterwiesen wurden und die daraus resultierenden Gefahren verstehen. Kinder dürfen nicht mit dem Gerät spielen. Reinigung und Benutzerwartung dürfen nicht von Kindern ohne Beaufsichtigung durchgeführt werden.
- Betreiben Sie die LED-Scheinwerfer nur mit dem im Lieferumfang enthaltenen Solarmodul.
- Schützen Sie offene Steckverbinder vor eindringende Feuchtigkeit.
- Trennen Sie alle elektrischen Geräte im Wasser vom Stromnetz, bevor Sie ins Wasser greifen. Andernfalls drohen schwere Verletzungen oder Tod durch Stromschlag.
- Ziehen Sie nie an elektrischen Leitungen. Tragen Sie insbesondere keine Geräte an deren Leitung.
- Harte Stöße und Erschütterungen des Gerätes vermeiden.

Bestimmungsgemäße Verwendung

Verwenden Sie das in dieser Anleitung beschriebene Produkt ausschließlich wie folgt:

- Einsatz der LED-Scheinwerfer in Springbrunnenanlagen und Teichen.
- Einsatz der LED-Scheinwerfer über und unter Wasser.
- Unter Einhaltung der technischen Daten.
- Nicht für gewerbliche oder industrielle Zwecke verwenden.
- Verwenden Sie das Gerät nicht in Verbindung mit Chemikalien, Lebensmitteln, brennbaren, explosiven Stoffen oder anderen Flüssigkeiten als Wasser.

Produktbeschreibung

<input type="checkbox"/> A	Beschreibung
1	Solarmodul mit integriertem Lichtsensor <ul style="list-style-type: none"> • Ist die Stromversorgung am Solarmodul eingeschaltet, werden bei Dämmerung die LED-Scheinwerfer durch den Lichtsensor automatisch eingeschaltet
2	Befestigungs-Set mit Erdspieß, zur Befestigung des Solarmoduls im Erdboden
3	3 × LED-Scheinwerfer, durch Anschlussleitung miteinander fest verbunden

Aufstellen und Anschließen

- Die LED-Scheinwerfer können getaucht oder trocken aufgestellt werden.
- Bei der Trockenaufstellung mindestens 50 cm Sicherheitsabstand zu brennbarem Material einhalten.
 - Brandgefahr: Gerät nicht abdecken!

So gehen Sie vor:

B

1. Das Befestigungs-Set für das Solarmodul zusammenbauen.
2. Das Befestigungs-Set in die Halterung am Solarmodul schieben und das Solarmodul mit den Erdspieß im Erdboden befestigen.
 - Das Solarmodul direkt der Sonne ausgesetzt aufstellen und so zur Sonne ausrichten, dass die max. Energieausbeute erzielt wird.
 - Die Anschlussleitung muss nach unten verlaufen.
3. Die Anschlussleitungen der LED-Scheinwerfer und des Solarmoduls mittels des Steckers und der Buchse verbinden.
 - Die Überwurfmutter handfest anziehen.
4. Die Stromversorgung für die LED-Scheinwerfer mittels Schalter am Solarmodul einschalten.
 - Der im Solarmodul integrierte Lichtsensor schaltet bei geringer Lichtintensität (Dämmerung) die LED-Scheinwerfer automatisch ein.
5. Die LED-Scheinwerfer aufstellen und ausrichten.

Reinigung und Wartung

- Verwenden Sie auf keinen Fall aggressive Reinigungsmittel oder chemische Lösungen, da dadurch das Gehäuse angegriffen oder die Funktion beeinträchtigt werden kann.
- Das Gerät niemals mit einem Hochdruckreiniger reinigen.

Solarmodul reinigen

Gerät mit einem feuchten Tuch abwischen.

LED-Scheinwerfer reinigen

- Gerät bei Bedarf mit klarem Wasser und mit einer weichen Bürste reinigen.
- Empfohlene Reinigungsmittel bei hartnäckigen Verkalkungen:
 - Essig- und chlorfreien Haushaltsreiniger.

Lagern/Überwintern

Außerhalb des zulässigen Umgebungstemperaturbereichs müssen Sie das Gerät deinstallieren.

- Gerät trocken und frostfrei lagern.
- Elektrische Anschlüsse vor Feuchtigkeit und Verschmutzung schützen.

Verschleißteile

- Akku (kann nicht ersetzt werden)

Störungsbeseitigung

Störung	Ursache	Abhilfe
LED-Scheinwerfer leuchtet nicht	Keine Verbindung zum Solarmodul	<ul style="list-style-type: none"> • LED-Scheinwerfer und Solarmodul verbinden • Steckverbinder korrekt verbinden
	Schalter am Solarmodul steht auf "OFF"	Schalter auf "ON" stellen
	Solarmodul ist verschmutzt	Solarmodul reinigen
	Leuchtmittel defekt	Gerät entsorgen
Leuchtkraft lässt nach	Wasser im Scheinwerfergehäuse	Gerät entsorgen
	Lampenglas verschmutzt	Lampenglas reinigen
	Sonneneinstrahlung ist zu gering	Solarmodul zur Sonne ausrichten
Kurze Leuchtdauer	Der integrierte Akku wurde unzureichend geladen	Solarmodul optimal zur Sonne ausrichten
	Der integrierte Akku ist verbraucht	Gerät entsorgen

Reparatur

Ein beschädigtes Gerät kann nicht repariert werden und darf nicht weiter betrieben werden. Entsorgen Sie das Gerät fachgerecht.

Entsorgung

HINWEIS

Dieses Gerät darf nicht als Hausmüll entsorgt werden.

- ▶ Entsorgen Sie das Gerät über das dafür vorgesehene Rücknahmesystem.
- ▶ Bei Fragen wenden Sie sich an Ihr örtliches Entsorgungsunternehmen. Dort erhalten Sie Informationen über die ordnungsgemäße Entsorgung des Geräts.
- ▶ Machen Sie das Gerät durch Abschneiden der Kabel unbrauchbar.

5 Jahre BAUHAUS-Garantie

BAUHAUS gewährt auf alle elektro- und motorbetriebenen Geräte, ausgenommen Akkus, Batterien, Leuchtmittel und Verschleißteile, eine Garantie von 5 Jahren ab Kaufdatum.

Die gesetzlichen Gewährleistungsrechte des Käufers bleiben von der Garantie unberührt.

Mängel eines Gerätes, die während der Garantiezeit auftreten, wird BAUHAUS nach eigenem Ermessen entweder beseitigen (Reparatur), im Austausch ein Ersatzgerät liefern oder den Kaufpreis gegen Rückgabe des Gerätes erstatten. Weitergehende Ansprüche können aus der Garantie nicht hergeleitet werden.

Von dieser Garantie ausgenommen sind Mängel und Abnutzungserscheinungen, die auf gebrauchstüblichen Verschleiß, unsachgemäße Behandlung oder fehlende Wartung zurückzuführen sind oder dem Kunden beim Kauf bekannt waren. Die Garantie erlischt, sobald der Kunde das Gerätegehäuse öffnet oder öffnen lässt.

Ansprüche aus der Garantie können vom Kunden unter Vorlage des Gerätes und des Kassenbons in jedem BAUHAUS innerhalb von 5 Jahren ab Kaufdatum geltend gemacht werden.

Kundenservice

Telefon: 0800 3905 000

Kostenfrei aus dem deutschen Festnetz.

Sie erreichen unseren Kundenservice von Montag bis Freitag von 9:00 bis 18:00 Uhr.

E-Mail Kontakt

service@bauhaus.info

Fax: 0621 3905 140



Original manual. This manual belongs with the unit and must always be passed on together with the unit.

Safety information

- Disconnect all electrical devices in the water from the power supply before reaching into the water. Otherwise there is a risk of severe injuries or death by electrocution.
- This unit can be used by children aged 8 and above and by persons with reduced physical, sensory or mental capabilities or lack of experience and knowledge if they are supervised or have been instructed on how to use the unit in a safe way and they understand the hazards involved. Do not allow children to play with the unit. Only allow children to carry out cleaning and user maintenance under supervision.
- Only operate the LED spotlight together with the supplied solar module.
- Protect disconnected plug connectors from moisture.
- Disconnect all electrical devices in the water from the power supply before reaching into the water. Otherwise there is a risk of severe injuries or death by electrocution.
- Never pull on electric cables. In particular, never carry units on their cables.
- Protect the unit from knocks or vibration.

Intended use

Only use the product described in this manual as follows:

- Use of LED spotlights in fountain systems and ponds.
- Use of LED spotlights above water and underwater.
- While adhering to the technical specifications.
- Do not use for commercial or industrial purposes.
- Do not use the unit together with chemicals, food, flammable, explosive substances or other liquids aside from water.

Product Description

<input type="checkbox"/> A	Description
1	Solar module with integrated light sensor <ul style="list-style-type: none">• If the power supply on the solar module is switched on, the LED spotlights are automatically switched on by the light sensor at twilight.
2	Fastening set with grounds take for fastening the solar module in the ground
3	3 × LED spotlight firmly connected with each other by connection line

Installation and connection

- The LED spotlights can be submerged or installed in a dry position.
- For dry installation, keep a distance of at least 50 cm from any flammable materials.
 - Danger of fire: Do not cover the unit!

How to proceed:

- B
- 1. Assemble the fastening set for the solar module.
- 2. Push the fastening set into the holder on the solar module and fasten the solar module in the ground using the ground stake.
 - Install the solar module so that it is exposed to direct sunlight and align it in relation to the sun to ensure maximum energy yield.
 - Ensure that the connection cable is routed downwards.
- 3. Connect the connection lines of the LED spotlight and the solar module using the plug and socket.
 - Hand-tighten the union nut.
- 4. Switch on the power supply for the LED spotlights on the switch on the solar module.
 - The light sensor integrated in the solar module automatically switches on the LED spotlights at low light (twilight).
- 5. Install and align the LED spotlights.

Maintenance and cleaning

- Never use aggressive cleaning agents or chemical solutions. These could attack the housing surface or impair the function.
- Never clean the device using a pressure washer.

Cleaning the solar module

Wipe the device with a damp cloth.

Cleaning the LED spotlight

- If necessary, clean with clear water using a soft brush.
- Recommended cleaning agent for removing stubborn limescale deposits:
 - Vinegar- and chlorine-free household cleaning agent.

Storage/winter protection

If the ambient temperature leaves the permissible temperature range, uninstall the unit.

- Store the unit in a dry and frost-free place.
- Protect electrical connections from moisture and dirt.

Wear parts

- Battery (cannot be replaced)

Malfunction remedy

Malfunction	Cause	Remedy
LED spotlight does not light up	No connection to the solar module.	<ul style="list-style-type: none"> • Connect the LED spotlights and the solar module • Connect the plug connectors correctly
	Switch on the solar module is set to "OFF"	Set the switch to "ON"
	The solar module is soiled.	Clean the solar module
	Bulb defective	Dispose of the unit
	Water inside the spotlight housing	Dispose of the unit
Illuminating power decreasing	Lamp glass soiled	Clean lamp glass
	Insufficient sunlight	Align the solar module to the sun.
	The integrated rechargeable battery was charged insufficiently	Align the solar module so that its position in relation to the sun is ideal
Short lit period	The integrated rechargeable battery is used up	Dispose of the unit

Repair

A damaged unit cannot be repaired and must be put out of operation. Dispose of the unit in accordance with the regulations.

Disposal

NOTE

Do not dispose of this unit with household waste.

- ▶ Dispose of the unit by using the return system provided for this purpose.
- ▶ Should you have questions, please contact your local disposal company. They will give you information on how to correctly dispose of the unit.
- ▶ Render the unit unusable by cutting the cables.

5 year BAUHAUS guarantee

BAUHAUS grants a 5 year guarantee from the date of purchase for all electrically operated and motor driven units. Rechargeable batteries, batteries, bulbs/lamps and wear parts are excluded from the guarantee.

The guarantee does not affect the purchaser's statutory warranty rights.

If a defect occurs during the guarantee period, BAUHAUS will, at their sole discretion, either remedy the defect (repair), replace the defective unit with a replacement unit or refund the purchase price on return of the unit. Any further claims under this guarantee are excluded.

This guarantee does not apply to any defects or signs of wear and tear resulting from normal wear, incorrect treatment or insufficient or neglected maintenance, or that were known to the customer at the time of purchase. The guarantee will become null and void as soon as the unit casing is opened by the customer or third party.

Claims under the guarantee can be made by the customer on presentation of the unit and the receipt at any BAUHAUS within 5 years of the purchase date.

Email contact

service@bauhaus.info



Traduction de la notice d'emploi d'origine. La notice d'emploi fait partie de l'appareil et doit par conséquent lui être toujours jointe lorsqu'il est transféré.

Consignes de sécurité

- Débrancher tous les appareils électriques immergés avant de pénétrer dans l'eau afin de prévenir tout risque de blessures ou un danger de mort par électrocution.
- Dans le cas où cet appareil serait utilisé par des mineurs de moins de 8 ans ainsi que par des personnes souffrant d'un handicap mental ou plus généralement par des personnes manquant d'expérience, un adulte averti devra être présent, qui renseignera le mineur ou la personne fragilisée concernée sur le bon emploi de ce matériel. Les enfants ne doivent pas jouer avec cet appareil. Ne pas laisser un enfant sans surveillance pour le nettoyage ou l'entretien.
- Utiliser les projecteurs DEL uniquement avec le panneau solaire fourni.
- Protéger les fiches de raccordement ouvertes de l'humidité.
- Débrancher tous les appareils électriques immergés avant de pénétrer dans l'eau afin de prévenir tout risque de blessures ou un danger de mort par électrocution.
- Ne tirez jamais sur les câbles électriques. En particulier, ne portez pas d'appareils par leur câble.
- Éviter de soumettre l'appareil à des secousses et des impacts violents.

Utilisation conforme à la finalité

Utilisez le produit décrit dans cette notice uniquement de la manière suivante :

- Utilisation des projecteurs DEL dans des installations à jet d'eau et des étangs / bassins
- Utilisation des projecteurs DEL au dessus de l'eau et sous l'eau.
- Dans le respect des caractéristiques techniques.
- Ne pas utiliser à des fins commerciales ou industrielles.
- N'utilisez pas l'appareil avec des produits chimiques, des aliments, des substances inflammables, explosives ou des liquides autres que l'eau.

Description du produit

<input type="checkbox"/> A	Descriptif
1	Panneau solaire avec détecteur de lumière intégré <ul style="list-style-type: none"> • Si l'alimentation électrique du panneau solaire est activée, les projecteurs DEL sont automatiquement allumés par le détecteur de lumière au crépuscule
2	Kit de fixation avec piquet de mise à la terre pour fixer le panneau solaire dans le sol
3	3 projecteurs DEL, reliés en permanence entre eux par un câble de raccordement

Mise en place et raccordement

- Les projecteurs DEL peuvent être installés dans l'eau ou sur la terre ferme.
- Dans le cas d'une installation sur la terre ferme, maintenir une distance d'au moins 50 cm par rapport à des matières inflammables.
 - Danger d'incendie : Ne pas recouvrir l'appareil !

Voici comment procéder :

B

1. Monter le kit de fixation pour le panneau solaire.
2. Faire coulisser le kit de fixation dans le support du panneau solaire et fixer le panneau solaire au sol à l'aide du piquet de mise à la terre.
 - Positionner le panneau solaire exposé à la lumière directe du soleil et le tourner vers le soleil de manière à atteindre le rendement énergétique maximal.
 - Le câble de raccordement doit être dirigé vers le bas.
3. Brancher les câbles de raccordement des projecteurs DEL et du panneau solaire à l'aide de la fiche et de la prise.
 - Serrer l'écrou-raccord à la main.
4. Activer l'alimentation électrique des projecteurs DEL à l'aide de l'interrupteur du panneau solaire.
 - Le détecteur de lumière intégré dans le panneau solaire allume automatiquement les projecteurs DEL lorsque l'intensité lumineuse est faible (crépuscule).
5. Installer et aligner les projecteurs DEL.

Nettoyage et entretien

- N'utiliser en aucun cas des produits de nettoyage agressifs ou des solutions chimiques qui risqueraient d'attaquer le boîtier ou d'entraver le fonctionnement.
- Ne jamais nettoyer l'appareil avec un appareil à jet haute pression.

Nettoyer le panneau solaire

Essuyer l'appareil avec un chiffon humide.

Nettoyer le projecteur DEL

- Si besoin, nettoyer l'appareil à l'eau claire et avec une brosse douce.
- Produits de nettoyage recommandés en cas d'entartrages tenaces :
 - Détergents ménagers exempts de vinaigre et de chlore.

Stockage / entreposage pour l'hiver

En dehors de la plage de température ambiante autorisée, vous devez désinstaller l'appareil.

- Stocker la pompe au sec et à l'abri du gel.
- Protéger les prises électriques contre l'humidité et les salissures.

Pièces d'usure

- Accumulateur (pas remplaçable)

Dépannage

Défaillance	Cause	Remède
Le projecteur DEL ne s'allume pas	Pas de connexion avec le panneau solaire	<ul style="list-style-type: none"> • Relier le projecteur DEL et le panneau solaire • Raccorder correctement les connecteurs
	L'interrupteur du panneau solaire est sur « OFF »	Placer l'interrupteur sur « ON ».
	Le panneau solaire est encrassé	Nettoyer le panneau solaire
	Ampoule défectueuse	Mise au rebut de l'appareil
	Présence d'eau dans le boîtier du projecteur	Mise au rebut de l'appareil
L'intensité lumineuse diminue	Le verre de la lampe est encrassé	Nettoyer le verre de la lampe
	Le rayonnement solaire est insuffisant	Tourner le panneau solaire vers le soleil
Durée d'éclairage réduite	L'accumulateur intégré n'a pas été suffisamment chargé	Tourner le panneau solaire de manière optimale vers le soleil
	L'accumulateur intégré est usé	Mise au rebut de l'appareil

Réparation

Un carter endommagé ne peut pas être réparé et ne doit plus être utilisé. Recycler l'appareil correctement.

Recyclage

REMARQUE

Il est interdit d'éliminer cet appareil avec les déchets ménagers.

- ▶ Mettre l'appareil au rebut par le biais du système de reprise prévu à cet effet.
- ▶ Prenez contact avec votre entreprise locale de traitement des déchets si vous avez des questions. Elle vous fournira les informations relatives à l'élimination réglementaire de l'appareil.
- ▶ Mettez l'appareil hors d'usage en sectionnant les câbles.

Garantie BAUHAUS 5 ans

BAUHAUS garantit tous les équipements électriques ou avec moteur électrique 5 ans à compter de la date d'achat, sauf les accumulateurs, les batteries, les lampes et les pièces d'usure.

Les clauses de garantie ne restreignent pas les droits reconnus à l'acheteur par la législation

En ce qui concerne une défaillance d'un appareil survenue pendant la période garantie, BAUHAUS selon le cas fera une réparation ou livrera un appareil de remplacement ou encore remboursera le prix d'achat contre restitution de l'appareil. Des réclamations allant au delà ne sont pas recevables dans le cadre de la garantie.

De cette garantie sont exclus les défauts et traces d'usure apparaissant nécessairement avec le temps, les défauts dus à une utilisation inappropriée ou à un manque d'entretien ou encore un défaut connu du client au moment de l'achat de l'appareil. Toute ouverture de l'appareil entraîne la suspension des clauses de garantie.

Les réclamations au titre de la garantie sont recevables sur présentation de l'appareil et du bon d'achat dans toute concession BAUHAUS dans un délai de 5 ans à compter de la date d'achat.

Contact courriel

service@bauhaus.info



Istruzioni originali Le istruzioni fanno parte dell'apparecchio e devono essere sempre consegnate ad altri utilizzatori insieme a esso.

Avvertenze di sicurezza

- Scollegare dalla tensione elettrica tutti gli apparecchi prima di immergere le mani nell'acqua. In caso contrario sussiste il pericolo di morte o di gravi lesioni per folgorazione.
- Questo apparecchio può essere utilizzato da bambini di età superiore a 8 anni e da persone con capacità fisiche, sensoriali o mentali ridotte, se sono supervisionate o se sono state istruite sull'uso sicuro dell'apparecchio e che sono in grado di comprendere i pericoli che ne possono derivare. Ai bambini è vietato giocare con l'apparecchio. La pulizia e la manutenzione utente non devono essere effettuate da bambini senza opportuna supervisione.
- Utilizzare il proiettore LED solo con il modulo solare in dotazione.
- Proteggere i connettori aperti dall'umidità.
- Scollegare dalla tensione elettrica tutti gli apparecchi prima di immergere le mani nell'acqua. In caso contrario sussiste il pericolo di morte o di gravi lesioni per folgorazione.
- Non tirare mai i cavi elettrici. In particolare, non trasportare gli apparecchi per i loro cavi.
- Non sottoporre l'apparecchio a urti violenti e vibrazioni.

Impiego ammesso

Utilizzare il prodotto descritto nelle presenti istruzioni esclusivamente come segue:

- Impiego dei proiettori LED in fontane a zampillo e laghetti.
- Impiego dei proiettori LED sopra e sotto l'acqua.
- Rispettando i dati tecnici.
- Non utilizzarlo per scopi commerciali o industriali.
- Non utilizzare l'apparecchio in combinazione con prodotti chimici, alimenti, sostanze infiammabili ed esplosive o liquidi diversi dall'acqua.

Descrizione del prodotto

<input type="checkbox"/> A	Descrizione
1	Modulo solare con sensore di luce integrato <ul style="list-style-type: none"> • Se l'alimentazione elettrica del modulo solare è collegata, al crepuscolo i proiettori LED vengono accesi automaticamente dal sensore di luce
2	Set di fissaggio con picchetti, per il fissaggio del modulo solare nel terreno
3	3 × proiettore LED, collegati fra loro tramite linea di allacciamento

Installazione e allacciamento

- I proiettori LED possono essere installati sott'acqua o a secco.
- In caso di installazione a secco, mantenere una distanza di sicurezza minima di 50 cm dai materiali infiammabili.
 - Pericolo di incendio: Non coprire l'apparecchio!

Procedere nel modo seguente:

- B
1. Montare il set di fissaggio per il modulo solare.
 2. Inserire il set di fissaggio nel supporto del modulo solare e installare il modulo solare nel terreno con i picchetti.
 - Posizionare il modulo solare direttamente esposto al sole e orientato in tale direzione, in modo da ottenere il massimo rendimento energetico.
 - La linea di allacciamento deve procedere verso il basso.
 3. Collegare la linee di allacciamento dei proiettori LED e del modulo solare tramite il connettore.
 - Serrare a mano il dado a ghiera.
 4. Attivare l'alimentazione elettrica per i proiettori LED, utilizzando l'interruttore sul modulo solare.
 - Il sensore di luce integrato nel modulo solare accende automaticamente i proiettori LED quando l'intensità della luce è bassa (crepuscolo).
 5. Installare e orientare i proiettori LED.

Pulizia e manutenzione

- Non utilizzare mai detersivi aggressivi o soluzioni chimiche per non corrodere il corpo o compromettere il funzionamento dell'apparecchio.
- Non pulire mai l'apparecchio con un pulitore ad alta pressione.

Pulire il modulo solare

Pulire l'apparecchio con un panno umido.

Pulire i proiettori LED

- Se necessario, pulire l'apparecchio con acqua limpida e una spazzola morbida.
- Detersivi consigliati per calcificazioni resistenti:
 - Detersivo per uso domestico senza aceto e cloro.

Immagazzinaggio/Invernaggio

Smontare l'apparecchio se i valori di temperatura ambiente ammessi vengono superati.

- Immagazzinare l'apparecchio in un luogo asciutto e al riparo dal gelo.
- Proteggere i collegamenti elettrici contro l'umidità e lo sporco.

Pezzi soggetti a usura

- Accumulatore (non può essere sostituito)

Eliminazione di anomalie

Anomalia	Causa	Intervento
Il proiettore LED non si accende	Nessun collegamento con il modulo solare	<ul style="list-style-type: none"> • Collegare il proiettore LED e il modulo solare • Collegare correttamente i connettori
	L'interruttore sul modulo solare è su "OFF"	Portare l'interruttore in posizione "ON".
	Modulo solare sporco	Pulire il modulo solare
	Lampada difettosa	Smaltire l'apparecchio
L'intensità luminosa diminuisce	Acqua nel corpo del proiettore	Smaltire l'apparecchio
	Vetro della lampada sporco	Pulire il vetro della lampada
	Irradiazione solare insufficiente	Orientare il modulo solare in direzione del sole
Durata della luce ridotta	L'accumulatore integrato non è stata caricato sufficientemente	Orientare in modo ottimale il modulo solare in direzione del sole
	L'accumulatore integrato è esaurito	Smaltire l'apparecchio

Riparazione

Una scatola danneggiata non può essere riparata e quindi non può essere impiegata. Smaltire l'apparecchio a regola d'arte.

Smaltimento

NOTA

Non smaltire questo apparecchio gettandolo nei rifiuti domestici!

- ▶ Smaltire l'apparecchio solo attraverso l'apposito sistema di ritiro.
- ▶ In caso di domande rivolgersi all'azienda locale di smaltimento dei rifiuti. Qui si possono ricevere informazioni sul corretto smaltimento dell'apparecchio.
- ▶ Dopo l'utilizzo rendere inutilizzabile l'apparecchio tagliando i cavi.

5 anni di garanzia BAUHAUS

BAUHAUS concede una garanzia di 5 anni a partire dalla data di acquisto su tutti gli apparecchi elettrici e a motore, eccetto accumulatori, batterie, lampade e pezzi soggetti a usura.

Sono salvi i diritti a garanzia legali dell'acquirente.

Per i difetti di un apparecchio che si verificano durante il periodo di garanzia, BAUHAUS provvederà ad eliminarli (riparazione) secondo un'equa valutazione, fornirà un apparecchio sostitutivo oppure rimborserà il prezzo d'acquisto dietro restituzione. Non è possibile derivare ulteriori diritti dalla garanzia.

Dalla garanzia sono esclusi i difetti e fenomeni di usura imputabili al consueto logoramento, trattamento non appropriato o manutenzione non eseguita, oppure già noti al cliente al momento dell'acquisto dell'apparecchio. La garanzia si estingue non appena il cliente apre o fa aprire la scatola dell'apparecchio.

Il cliente può far valere i diritti a garanzia presentando l'apparecchio e lo scontrino ad ogni BAUHAUS entro 5 anni dalla data d'acquisto.

Contatto E-mail

service@bauhaus.info



Instrucciones originales. Las instrucciones pertenecen al equipo y siempre se tienen que entregar junto con el equipo a la otra persona.

Indicaciones de seguridad

- Separe todos los equipos eléctricos que se encuentran en el agua de la red de corriente antes de tocar el agua. De lo contrario existe riesgo de lesiones graves o muerte por choque eléctrico.
- Este equipo puede ser utilizado por niños a partir de 8 años y mayores así como por personas con capacidades físicas, sensoriales o mentales reducidas o que no dispongan de la experiencia y los conocimientos necesarios, si se les supervisan o instruyen sobre el uso seguro del equipo y los peligros resultantes. Los niños no deben jugar con el equipo. Está prohibido que los niños ejecuten la limpieza y el mantenimiento sin supervisión.
- Opere los proyectores de luz LED sólo con el módulo solar contenido en el suministro.
- Proteja los conectores de enchufe abiertos contra la entrada de humedad.
- Separe todos los equipos eléctricos que se encuentran en el agua de la red de corriente antes de tocar el agua. De lo contrario existe riesgo de lesiones graves o muerte por choque eléctrico.
- No tire nunca de los cables eléctricos. En particular, no transporte ningún equipo por la línea eléctrica.
- Evite sacudidas y golpes fuertes del equipo.

Uso conforme a lo prescrito

Emplee el producto descrito en estas instrucciones sólo de la forma siguiente:

- Empleo de los proyectores de luz LED en instalaciones surtidoras y estanques.
- Empleo de los proyectores de luz LED sobre la superficie del agua y sumergidos en el agua.
- De acuerdo con los datos técnicos.
- No emplee el equipo para fines industriales.
- No utilice el equipo junto con productos químicos, alimentos, sustancias inflamables y explosivas u otros líquidos que no sean agua.

Descripción del producto

<input type="checkbox"/> A	Descripción
1	Módulo solar con sensor de luz integrado <ul style="list-style-type: none"> • Si está conectada la alimentación eléctrica en el módulo solar, el sensor de luz conecta automáticamente los proyectores de luz LED al anochecer.
2	Kit de fijación con varilla de toma de tierra para la fijación del módulo solar en el suelo
3	3 proyectores de luz LED conectados firmemente mediante la línea de conexión

Emplazamiento y conexión

- Los proyectores de luz LED se pueden emplazar en el agua o en seco.
- Si el equipo se emplaza en seco se tiene que mantener una distancia de seguridad mínima de 50 cm al material combustible.
 - Peligro de incendio: ¡No cubra el equipo!

Proceda de la forma siguiente:

B

1. Monte el kit de fijación para el módulo solar.
2. Deslice el kit de fijación en el soporte del módulo solar y fije el módulo solar con la varilla de toma de tierra en el suelo.
 - Emplace el módulo solar directamente expuesto al sol y alinéelo al sol de forma que se alcance el máximo rendimiento energético.
 - La línea de conexión tiene que transcurrir hacia abajo.
3. Conecte las líneas de conexión de los proyectores de luz LED y del módulo solar mediante la clavija y el conector.
 - Apriete la tuerca de unión a mano.
4. Conecte la alimentación eléctrica para los proyectores de luz LED mediante el interruptor en el módulo solar.
 - El sensor de luz integrado en el módulo solar conecta automáticamente los proyectores de luz LED cuando baja la intensidad luminosa (al anochecer).
5. Emplace y alinee los proyectores de luz LED.

Limpeza y mantenimiento

- No emplee por ninguna razón productos de limpieza o soluciones químicas agresivas, porque se puede corroer la carcasa o mermar el funcionamiento.
- No limpiar nunca el equipo con un limpiador de alta presión.

Limpeza del módulo solar

Limpe el equipo con un paño húmedo.

Limpeza de los proyectores de luz LED

- Si fuera necesario limpie el equipo con agua clara y un cepillo suave.
- Productos de limpieza recomendados en caso de calcificaciones persistentes:
 - Productos de limpieza domésticos sin vinagre y cloro.

Almacenamiento/ conservación durante el invierno

El equipo se tiene que desinstalar fuera de la gama de temperatura permisible del entorno.

- Almacene el equipo en un lugar seco y protegido contra heladas.
- Proteja las conexiones eléctricas contra la humedad y la suciedad.

Piezas de desgaste

- Batería (no se puede sustituir)

Eliminación de fallos

Fallo	Causa	Acción correctora
El proyector de luz LED no se ilumina	No hay conexión al módulo solar	<ul style="list-style-type: none"> • Conecte los proyectores de luz LED y el módulo solar • Conecte correctamente la clavija de conexión
	El interruptor del módulo solar esta en "OFF"	Ponga el interruptor en "ON"
	El módulo solar está sucio	Limpe el módulo solar
	Bombilla defectuosa	Deseche el equipo.
	Agua en la carcasa del proyector	Deseche el equipo.
La fuerza luminosa disminuye	Cristal de la lámpara sucio	Limpe el cristal de la lámpara
	Muy poca radiación solar	Alinee el módulo solar al sol.
	La batería integrada no fue cargada suficientemente	Alinee de forma óptima el módulo solar al sol.
Corto tiempo de iluminación	La batería integrada está desgastada.	Deseche el equipo.

Reparación

Una caja dañada no se puede reparar y por lo tanto no se puede seguir utilizando. Deseche adecuadamente el equipo.

Desecho

INDICACIÓN

Está prohibido desechar este equipo en la basura doméstica.

- ▶ Deseche el equipo a través del sistema de recogida previsto.
- ▶ Si tiene alguna pregunta, póngase en contacto con su empresa local de eliminación de desechos. Allí recibe las informaciones sobre el desecho adecuado del equipo.
- ▶ Corte los cables para inutilizar el equipo.

5 años de garantía BAUHAUS

BAUHAUS concede una garantía de 5 años a partir de la fecha de compra para todos los equipos eléctricos y accionados por motor, excepto acumuladores, baterías, bombillas y piezas de desgaste.

La garantía no influye en los derechos de garantía legales del comprador.

En caso de defectos de un equipo durante el tiempo de garantía BAUHAUS decidirá a discreción propia una reparación, una sustitución por un equipo de recambio o la devolución del precio de compra contra la devolución del equipo reclamado. De la garantía no se pueden deducir otros derechos.

Esta garantía no incluye los defectos y huellas de desgaste que se deban al desgaste usual, un tratamiento inadecuado o la falta de mantenimiento ni los defectos que conocía el cliente en el momento de la compra. La garantía expira si el cliente abre o encarga la abertura de la carcasa del equipo.

El cliente puede reclamar los derechos de garantía entregando el equipo y el comprobante de compra en cada filial de BAUHAUS en el plazo de 5 años a partir de la fecha de compra.

Contacto por correo electrónico

service@bauhaus.info



Originele handleiding. De handleiding behoort bij het apparaat en moet bij doorgeven van het apparaat steeds meegegeven worden.

Veiligheidsinstructies

- Ontkoppel alle elektrische apparaten in het water van het voedingsnet, voordat u in het water grijpt. Anders bestaat gevaar voor ernstig of dodelijk letsel door elektrische schokken.
- Dit apparaat kan worden gebruikt door kinderen vanaf 8 jaar en daarnaast door personen met verminderde fysieke, sensorische of mentale vermogens of een gebrek aan ervaring en kennis, mits zij onder toezicht staan of geïnstrueerd werden over het veilige gebruik van het apparaat en de gevaren begrijpen, die hiermee samenhangen. Kinderen mogen niet met het apparaat spelen. Reiniging en onderhoud door de gebruiker mogen niet worden uitgevoerd door kinderen, die niet onder toezicht staan.
- Gebruik de ledspot alleen met de zonne-energiemodule die bij de leveringsomvang is inbegrepen.
- Bescherm open stekers tegen indringende vochtigheid.
- Ontkoppel alle elektrische apparaten in het water van het voedingsnet, voordat u in het water grijpt. Anders bestaat gevaar voor ernstig of dodelijk letsel door elektrische schokken.
- Trek nooit aan elektriciteitskabels. Draag vooral geen apparaten aan de kabel.
- Harde schokken en trillingen van het apparaat vermijden.

Beoogd gebruik

Gebruik het in deze gebruiksaanwijzing beschreven product uitsluitend op de volgende manier:

- Gebruik van de ledspots in fonteininstallaties en vijvers.
- Gebruik van de ledspots boven en onder water.
- Met in achtname van deze technische gegevens.
- Niet gebruiken voor commerciële of industriële doeleinden.
- Gebruik het apparaat niet in combinatie met chemicaliën, voedsel, ontvlambare, explosieve stoffen of andere vloeistoffen dan water.

Productbeschrijving

<input type="checkbox"/> A	Omschrijving
1	Zonne-energiemodule met geïntegreerde lichtsensor <ul style="list-style-type: none"> • Wanneer de stroomvoeding aan de zonne-energiemodule ingeschakeld is, worden de ledspots bij schemering automatisch door de lichtsensor ingeschakeld.
2	Bevestigingsset met haring om de zonne-energiemodule in de aarde te verankeren
3	3 x ledspots, vast verbonden met een aansluitsnoer

Plaatsen en aansluiten

- De ledspots kunnen ondergedompeld worden of droog worden opgesteld.
- Bij de droge opstelling ten minste 50 cm veiligheidsafstand tot brandbaar materiaal aanhouden.
 - Brandgevaar: Apparaat niet afdekken!

Zo gaat u te werk:

- B
1. De bevestigingsset voor de zonne-energiemodule monteren.
 2. De bevestigingsset in de houder aan de zonne-energiemodule schuiven en de zonne-energiemodule met de haring in de aarde bevestigen.
 - De zonne-energiemodule rechtstreeks in het zonlicht opstellen en dusdanig naar de zon richten dat de maximale energieopbrengst wordt verkregen.
 - De aansluitleiding moet naar onderen lopen.
 3. De aansluitsnoeren van de ledspots en van de zonne-energiemodule met behulp van de stekker en de bus aansluiten.
 - De wartelmoer handvast vastdraaien.
 4. De stroomvoeding voor de ledspots inschakelen met de schakelaar aan de zonne-energiemodule.
 - De in de zonne-energiemodule geïntegreerde lichtsensor schakelt bij een lage lichtintensiteit (schemering) automatisch de ledspots in.
 5. De ledspots opstellen en oriënteren.

Reiniging en onderhoud

- Gebruik in geen geval agressieve reinigingsmiddelen of chemische oplossingen omdat daardoor de behuizing of de werking kan worden aangetast.
- Het apparaat nooit met een hogedrukreiniger schoonmaken.

Zonne-energiemodule reinigen

Apparaat met een vochtige doek vochtig afvegen.

Ledspot reinigen

- Reinig het apparaat indien nodig met schoon water en een zachte borstel.
- Aanbevolen reinigingsmiddelen bij hardnekkige kalkaanslag:
 - Azijn- en chloorvrije huishoudreiniger.

Opslag/overwinteren

Buiten het toegestane omgevingstemperatuurbereik moet u het apparaat de-installeren.

- Sla het apparaat droog en vorstvrij op.
- Elektrische aansluitingen beschermen tegen vocht en vuil.

Slijtagedelen

- Accu (kan niet vervangen worden)

Storing verhelpen

Storing	Oorzaak	Oplossing
Ledspot brandt niet	Geen verbinding met zonne-energiemodule	<ul style="list-style-type: none"> • Ledspot en zonne-energiemodule verbinden • Steker correct aansluiten
	Schakelaar op de zonne-energiemodule staat op 'OFF'	Schakelaar op 'ON' zetten
	Zonne-energiemodule is vervuild	Zonne-energiemodule reinigen
	Verlichting defect	Apparaat afvoeren
Lichtsterkte wordt minder	Water in de schijnwerperbehuizing	Apparaat afvoeren
	Lampglas is verontreinigd	Reinig het lampglas.
Korte verlichtingsduur	Te weinig zonnestraling	Zonne-energiemodule op de zon richten.
	De geïntegreerde accu werd onvoldoende opgeladen	Zonne-energiemodule optimaal op de zon richten
	De geïntegreerde accu is opgebruikt	Apparaat afvoeren

Reparatie

Een beschadigde behuizing kan niet worden gerepareerd en mag niet verder worden gebruikt. Voer het apparaat volgens de geldende voorschriften af.

Afvoer van het afgedankte apparaat

OPMERKING

Dit apparaat niet met het huishoudelijk afval afvoeren.

- ▶ Verwijder het apparaat via het daartoe bedoelde retourstelsel.
- ▶ Als u vragen heeft, neem dan contact op met uw plaatselijke afvalverwerkingsbedrijf. Hier kunt u informatie inwinnen over het afvoeren van het apparaat conform de voorschriften.
- ▶ Maak het apparaat, door het afsnijden van de kabels, onbruikbaar.

5 jaar BAUHAUS-garantie

BAUHAUS verleent op alle elektrische en gemotoriseerde apparatuur, met uitzondering van batterijen, accu's, lampen en slijtende delen een garantie van 5 jaar vanaf de aankoopdatum.

De wettelijke garantierechten van de koper blijven door deze garantie onverminderd van kracht.

Indien een apparaat gebreken vertoont tijdens de garantieperiode, zal BAUHAUS deze naar eigen goeddunken oplossen (repareren), het vervangen door een vervangend apparaat, ofwel de aankoopprijs restitueren nadat het apparaat is geretourneerd. Verdere claims kunnen hieraan niet worden ontleend.

Uitgesloten van deze garantie zijn defecten en slijtageverschijnselen die zijn ontstaan als gevolg van normale slijtage, onbeoogd gebruik of gebrek aan onderhoud of waarvan de klant bij de aankoop kennis had. De garantie vervalt, zodra de klant de behuizing van het apparaat opent of laat openen.

Aanspraken uit deze garantie kunnen door de klant worden gemaakt na overhandiging van het apparaat en de aankoopbon in ieder BAUHAUS binnen 5 jaar na aankoopdatum.

E-mailcontact

service@bauhaus.info



Oryginalna instrukcja. Instrukcja przynależy do urządzenia i wraz z nim musi zostać przekazana kolejnym użytkownikom.

Przepisy bezpieczeństwa

- Przed włożeniem rąk do wody należy odłączyć od sieci prądowej wszystkie urządzenia elektryczne znajdujące się w wodzie. W przeciwnym razie grożą ciężkie obrażenia a nawet śmiertelne w wyniku porażenia prądem.
- Urządzenie może być używane przez dzieci od 8 lat i ponadto przez osoby o ograniczonych fizycznych i umysłowych zdolnościach, albo nie posiadających niezbędnego doświadczenia i wiedzy, gdy będą one pod nadzorem osoby odpowiedzialnej za bezpieczeństwo użytkownika tego urządzenia lub zostaną odpowiednio przez nią poinstruowane i poinformowane o wynikających stąd zagrożeniach. Dzieciom zabrania się zabawy z tym urządzeniem. Czyszczenie ani czynności serwisowe użytkownika nie mogą być wykonywane przez dzieci bez nadzoru osoby dorosłej.
- Reflektor LED należy użytkować tylko z ogniwem słonecznym należącym do tego zestawu.
- Otwarte łączniki wtykowe należy chronić przed wniknięciem wilgoci.
- Przed włożeniem rąk do wody należy odłączyć od sieci prądowej wszystkie urządzenia elektryczne znajdujące się w wodzie. W przeciwnym razie grożą ciężkie obrażenia a nawet śmiertelne w wyniku porażenia prądem.
- Nigdy nie ciągnąć za przewody elektryczne. W szczególności nie przenosić urządzenia za przewód.
- Urządzenie należy chronić przed mocnymi uderzeniami i wstrząsami.

Zastosowanie zgodne z przeznaczeniem

Wyrób opiswany w niniejszej instrukcji należy użytkować wyłącznie w następujący sposób:

- Zastosowanie reflektorów LED w fontannach i w stawach.
- Zastosowanie reflektorów LED nad i pod lustrem wody.
- W warunkach zgodnych z danymi technicznymi.
- Nie nadaje się do celów rzemieślniczych ani przemysłowych.
- Nie stosować urządzenia w połączeniu z chemikaliami, żywnością, substancjami łatwopalnymi, wybuchowymi ani cieczami innymi niż woda.

Opis produktu

<input type="checkbox"/> A	Opis
1	Ogniwo słoneczne ze zintegrowanym czujnikiem fotokomórkowym <ul style="list-style-type: none"> • Gdy zasilanie prądowe jest włączone na ogniwie słonecznym, wtedy przy zmierzchu czujnik fotokomórkowy automatycznie włącza reflektory LED
2	Zestaw do mocowania z prętem do wbicia w ziemię, do ustawienia ogniwa słonecznego na powierzchni ziemi
3	3 × reflektory LED połączone na stałe ze sobą przewodem podłączeniowym

Ustawienie i podłączenie

- Reflektory LED można zanurzyć w stawie albo ustawić poza jego obrębem w suchym miejscu.
- W przypadku ustawienia w suchym miejscu należy zachować odstęp bezpieczeństwa od materiałów palnych, wynoszący co najmniej 50 cm.
 - Zagrożenie pożarowe! Nie zakrywać urządzenia!

Należy postępować w sposób następujący:

B

1. Zmontować zestaw do mocowania ogniwa słonecznego.
2. Zestaw do mocowania wsunąć do uchwytu przy ogniwie słonecznym i w wybranym miejscu wbić pręt w ziemię wraz z ogniwem słonecznym.
 - Ogniwo słoneczne ustawić i skierować bezpośrednio do słońca tak, żeby uzyskać maksymalną wydajność energetyczną.
 - Przewód musi być skierowany w dół.
3. Przewody podłączeniowe reflektorów LED i ogniwa słonecznego połączyć za pomocą wtyczek i gniazdek.
 - Nakrętkę łączącą dokręcić tylko ręcznie.
4. Zasilanie prądowe reflektorów LED włączyć przełącznikiem na ogniwie słonecznym.
 - Czujnik fotokomórkowy zintegrowany w ogniwie słonecznym włącza automatycznie reflektory LED przy niskim natężeniu światła (zmierzch).
5. Ustawić i ukierunkować reflektory LED.

Czyszczenie i konserwacja

- Nie wolno stosować żadnych agresywnych środków czyszczących ani rozpuszczalników chemicznych, ponieważ może to spowodować zniszczenie obudowy lub zakłócenie działania urządzenia.
- Nigdy nie czyścić urządzenia myjką wysokociśnieniową.

Oczyszczenie ogniva słonecznego

Urządzenie należy wytrzeć wilgotną szmatką.

Czyszczenie reflektorów LED

- W razie potrzeby umyć urządzenie czystą wodą i miękką szmatką.
- W przypadku trudnych do usunięcia osadów wapna zaleca się stosowanie następujących środków czyszczących:
 - Środek czyszczący dla gospodarstwa domowego nie zawierający octu ani chloru.

Magazynowanie / Przechowywanie w okresie zimowym

W razie przekroczenia dozwolonego zakresu temperatury otoczenia należy zdemontować urządzenie.

- Urządzenie należy przechowywać w miejscu suchym i nienarażonym na działanie mrozu.
- Przyłącza elektryczne chronić przed wilgocią i zanieczyszczeniem.

Części ulegające zużyciu

- Akumulator (jego wymiana nie jest możliwa)

Usuwanie usterek

Usterka	Przyczyna	Środki zaradcze
Reflektor LED nie świeci się	Brak połączenia z ogniwem słonecznym	<ul style="list-style-type: none"> • Połączyć reflektor LED z ogniwem słonecznym • Połączyć prawidłowo łączniki wtykowe.
	Przełącznik na ogniwie słonecznym jest w pozycji "OFF"	Ustawić przełącznik w pozycji "ON"
	Ogniwo słoneczne jest zanieczyszczone.	Oczyszczyć ogniwo słoneczne
	Wadliwa świetlówka	Oddać urządzenie do utylizacji
	Woda w obudowie reflektora	Oddać urządzenie do utylizacji
Natężenie oświetlenia zmniejsza się	Zabrudzenie szklanej szybki lampy	Oczyszczyć szybkę lampy
	Za słabe napromieniowanie słoneczne	Ogniwo słoneczne skierować odpowiednio do słońca
Krótki czas świecenia	Zintegrowany akumulator jest niedostatecznie naładowany	Ogniwo słoneczne skierować optymalnie do słońca
	Zintegrowany akumulator jest zużyty	Oddać urządzenie do utylizacji

Naprawa

Uszkodzonej obudowy nie można poddać naprawie. Zabrania się eksploatacji urządzenia z uszkodzoną obudową. Urządzenie usunąć zgodnie z zasadami utylizacji odpadów.

Usuwanie odpadów

WSKAZÓWKA

Urządzenia nie wolno wyrzucać do pojemnika na odpady komunalne.

- ▶ Urządzenie należy oddać w wyznaczonym punkcie zbiórki surowców wtórnych.
- ▶ W razie wystąpienia pytań prosimy zwrócić się do lokalnego przedsiębiorstwa gospodarki odpadami. Tak można otrzymać informacje o prawidłowej utylizacji urządzenia.
- ▶ Przed przystąpieniem do utylizacji należy odciąć przewód zasilający urządzenia.

5-letnia gwarancja BAUHAUS

Na wszystkie urządzenia z napędem elektrycznym i silnikowym, z wyjątkiem akumulatorów, baterii, żarówek i części zużywalnych, firma BAUHAUS udziela 5-letniej gwarancji od daty zakupu.

Przepisy dotyczące praw do świadczeń gwarancyjnych względem kupującego pozostają w mocy, niezależnie od gwarancji.

Wady urządzenia, które wystąpią w okresie gwarancyjnym, firma BAUHAUS - według własnego uznania - usunie (naprawa), dostarczy w ramach wymiany urządzenie zastępcze lub zwróci koszty zakupu po oddaniu urządzenia. Dalsze roszczenia w ramach gwarancji są wykluczone.

Gwarancja nie obejmuje wad i oznak zużycia, wynikających z normalnej eksploatacji, nieprawidłowego postępowania z urządzeniem lub braku konserwacji, bądź takich, które były znane klientowi w momencie zakupu. Gwarancja wygasa, jeżeli klient otworzy obudowę urządzenia lub zlecij jej otwarcie.

Roszczenia wynikające z gwarancji można zrealizować w każdym sklepie BAUHAUS po przedłożeniu urządzenia i paragonu w okresie 5 lat od daty zakupu.

Kontakt e-mail

service@bauhaus.info



Původní návod. Návod je součástí přístroje a musí být předán případnému dalšímu uživateli společně s přístrojem.

Bezpečnostní pokyny

- Dříve než sáhnete do vody, odpojte všechny elektrické přístroje od elektrického proudu. V opačném případě hrozí vážné nebo smrtelné úrazy následkem zasažení elektrickým proudem.
- Tento přístroj smí používat děti od 8 let a osoby se sníženými tělesnými, sensorickými nebo mentálními schopnostmi nebo s nedostatečnými zkušenostmi a znalostmi pouze v případě, že jsou pod dohledem, nebo že jsou poučeny o bezpečném používání přístroje a chápou nebezpečí, která z tohoto použití vyplývají. Děti si nesmí s přístrojem hrát. Čištění a uživatelská údržba nesmí být prováděna dětmi bez dozoru.
- Používejte reflektor LED pouze s dodaným solárním modulem.
- Chraňte odkryté konektorové spoje před vlhkostí.
- Dříve než sáhnete do vody, odpojte všechny elektrické přístroje od elektrického proudu. V opačném případě hrozí vážné nebo smrtelné úrazy následkem zasažení elektrickým proudem.
- Nikdy netahejte za elektrické rozvody a vodiče. Především pak nesmíte žádné přístroje přenášet za jejich vodiče a kabely.
- Zamezte tvrdým nárazům a ořfesům přístroje.

Použití v souladu s určeným účelem

Výrobek, popsany v tomto návodu, používejte pouze následujícím způsobem:

- Použití reflektorů LED ve vodotryscích a v jezírkách.
- Použití reflektorů LED nad hladinou a pod hladinou vody.
- Při dodržení technických údajů.
- Nepoužívat pro komerční nebo průmyslové účely.
- Nepoužívejte přístroj v kombinaci s chemikáliemi, potravinami, hořlavými a výbušnými látkami nebo jinými kapalinami, než je voda.

Popis výrobku

<input type="checkbox"/> A	Popis
1	Solární modul s integrovaným světelným senzorem <ul style="list-style-type: none"> • Pokud je zapnuto elektrické napájení na solárním modulu, provede světelný senzor při setmění automatické rozsvícení reflektoru LED
2	Upevňovací sada s bodcem k instalaci solárního modulu do země
3	3× reflektory LED vzájemně pevně spojené přívodním vedením

Instalace a připojení

- Reflektory LED můžete ponořit, nebo je instalovat na suchu.
- Při suché instalaci dodržujte bezpečnou vzdálenost minimálně 50 cm od hořlavých materiálů.
 - Nebezpečí požáru: Přístroj nezakrývejte!

Postupujte následovně:

- B
1. Smontujte upevňovací sadu solárního modulu.
 2. Nasaďte upevňovací sadu do držáku solárního modulu a solární modul upevněte do země pomocí bodce.
 - Instalujte solární modul tak, aby byl přímo vystaven slunečnímu záření a orientujte ho směrem ke slunci tak, aby bylo dosaženo maximálního využití solární energie.
 - Přívodní vedení musí směřovat dolů.
 3. Spojte přívodní vedení solárních reflektorů LED a solárního modulu pomocí zástrčky a zásuvky.
 - Utáhněte rukou převlečnou matici.
 4. Napájení reflektorů LED zapnete spínačem na solárním modulu.
 - Světelný senzor, integrovaný do solárního modulu, automaticky rozsvítí reflektory LED při dosažení minimální intenzity světla (za soumraku).
 5. Instalujte reflektory LED a nastavte jejich orientaci.

Čištění a údržba

- V žádném případě nepoužívejte agresivní čisticí prostředky ani chemické roztoky, může se tím narušit kryt nebo omezit funkčnost.
- Přístroj nikdy nečistěte vysokotlakou čističkou.

Čištění solárního modulu

Zařízení otřete vlhkým hadříkem.

Čištění reflektoru LED

- V případě potřeby přístroj vyčistěte čistou vodou a měkkým kartáčem.
- Doporučené čisticí prostředky při obtížně odstranitelném zvrápenatění:
 - Domácí čističe bez obsahu octa a chlóru.

Uložení/zazimování

Při překročení přípustného rozsahu okolní teploty je nutné přístroj odinstalovat.

- Přístroj osušte a uskladněte chráněný před mrazem.
- Chraňte elektrické přípojky před vlhkem a znečištěním.

Súčásti podliehajúce opotrebeniu

- Akumulátor (nelze vyměnit)

Odstraňování poruch

Porucha	Příčina	Náprava
Reflektor LED nesvítí	Není spojení se solárním modulem	<ul style="list-style-type: none"> • Propojte reflektory LED a solární modul • Správně připojte konektorové spoje
	Spínač na solárním modulu je v poloze „OFF“	Přepněte spínač do polohy „ON“
	Solární modul je znečištěný	Vyčistěte solární modul
	Vadná žárovka	Přístroj zlikvidujte
	V reflektoru je voda	Přístroj zlikvidujte
Svítivost klesá	Sklo reflektoru je znečištěné	Vyčistěte sklo reflektoru
	Intenzita slunečního záření je příliš nízká	Orientujte solární modul směrem ke slunci
	Integrovaný akumulátor není dostatečně nabitý	Nastavte optimální orientaci solárního modulu vzhledem ke slunci
Krátké cykly svícení	Integrovaný akumulátor je vybitý a nadále nefunkční	Přístroj zlikvidujte

Oprava

Poškozený kryt nelze opravit a nesmí být dále používán. Přístroj odborně zlikvidujte.

Likvidace

UPOZORNĚNÍ

Toto zařízení nesmí být likvidováno společně s komunálním odpadem.

- ▶ Likvidujte zařízení ve sběrném dvoře.
- ▶ V případě dotazů kontaktujte místní společnost k likvidaci odpadů. U ní získáte informace o správné likvidaci zařízení.
- ▶ Předtím znemožněte další použití přístroje odříznutím kabelů.

5letá záruka společnosti BAUHAUS

Společnost BAUHAUS poskytuje na veškeré elektrické a motorové přístroje, s výjimkou akumulátorů, baterií, osvětlení a dílů podléhajících opotřebením záruku po dobu 5 let.

Zákonná práva kupujícího na záruku zůstávají nezměněna.

Závada přístroje, ke které dojde během záruční lhůty, bude společností BAUHAUS po vlastním uvážení buď odstraněna (oprava), přístroj bude vyměněný za náhradní přístroj nebo při vrácení přístroje dojde k vrácení kupní ceny. Další nároky nelze z této záruky vyvozovat.

Z této záruky jsou vyloučeny závady a znaky opotřebením, které lze přisoudit opotřebením z důvodu používání, neodborné manipulace a nedostatečné údržbě, nebo byly zákazníkovi známy již při nákupu. Pokud zákazník otevře nebo nechá otevřít pouzdro přístroje, záruka zaniká.

Nároky na záruku lze zákazníkem uplatnit při předložení původního přístroje a pokladního dokladu v jakémkoliv BAUHAUSu do 5 let od data nákupu.

Kontaktní e-mail

service@bauhaus.info



Originálny návod. Návod patrí k prístroju a musí sa odovzdať ďalej spolu s ním.

Bezpečnostné pokyny

- Odpojte všetky elektrické prístroje vo vode od elektrickej siete, skôr ako siahnete do vody. V opačnom prípade hrozia ťažké zranenia alebo smrť elektrickým prúdom.
- Tento prístroj môžu používať deti staršie ako 8 rokov a osoby so zníženými fyzickými, zmyslovými alebo mentálnymi schopnosťami alebo s nedostatočnými skúsenosťami a znalosťami, keď sú pod dohľadom alebo boli poučené o bezpečnom používaní prístroja a pochopili nebezpečenstvá, ktoré z toho vyplývajú. Deti sa s prístrojom nesmú hrať. Deti nesmú vykonávať čistenie a používateľskú údržbu.
- Prevádzkujte LED svetlomety len so solárnym modulom, ktorý ste obdržali spolu s dodávkou.
- Chráňte otvorené zástrčky pred prenikajúcou vlhkosťou.
- Odpojte všetky elektrické prístroje vo vode od elektrickej siete, skôr ako siahnete do vody. V opačnom prípade hrozia ťažké zranenia alebo smrť elektrickým prúdom.
- Nikdy netiahajte za elektrické vedenia. Na kábli nenoste žiadne zariadenie.
- Zabráňte silným úderom a otrasom prístroja.

Použitie v súlade s určeným účelom

Výrobok opísaný v tomto návode používajte výlučne týmto spôsobom

- Použitie LED svetlometov vo fontánach a jazierkach.
- Použitie LED svetlometov nad vodou a pod vodou.
- Pri dodržiavaní technických údajov.
- Nepoužívať pre komerčné alebo priemyslové účely.
- Prístroj nepoužívajte v spojení s chemikáliami, potravinami, horľavými, výbušnými látkami alebo inými kvapalinami ako je voda.

Popis výrobku

<input type="checkbox"/> A	Opis
1	Solárny modul s integrovaným svetelným snímačom <ul style="list-style-type: none"> • Ak je na solárnom module zapnuté napájanie prúdom, LED svetlomety sa pri súmraku automaticky zapnú prostredníctvom svetelného snímača
2	Upevňovacia súprava so zemným kolíkom na upevnenie solárneho modulu v zemi
3	3 x LED svetlomety, ktoré sú navzájom pevne spojené prípojným vedením

Inštalácia a pripojenie

- LED svetlomety je možné nainštalovať pod vodou alebo na suchu.
- Pri inštalácii na suchu dodržiavajte aspoň 50 cm bezpečnostnú vzdialenosť od horľavých materiálov.
 - Nebezpečenstvo požiaru: Prístroj nezakrývajte!

Postupujte nasledovne:

B

1. Upevňovacia súprava na zloženie solárneho modulu.
2. Posuňte upevňovaciu súpravu do držadla na solárnom module a solárny modul upevnite pomocou zemného kolíka v zemi.
 - Nainštalujte solárny modul tak, aby bol vystavený priamo slnku, a vyrovnajte ho k slnku tak, aby sa dosiahla max. energetická účinnosť.
 - Pripojovacie vedenie musí smerovať nadol.
3. Prípojné vedenia LED svetlometov a solárneho modulu spojte pomocou zástrčky a zdiery.
 - Prevečnú maticu utiahnite rukou.
4. Zapnite napájanie LED svetlometov prúdom pomocou spínača na solárnom module.
 - Svetelný snímač integrovaný v solárnom module automaticky zapne pri zníženej intenzite svetla (súmraku) LED svetlomety.
5. Nainštalujte a vyrovnajte LED svetlomety.

Čistenie a údržba

- V žiadnom prípade nepoužívajte agresívne čistiace prostriedky ani chemické rozpúšťadlá, lebo tieto pôsobia na teleso prístroja agresívne alebo by mohli ovplyvniť funkciu prístroja.
- Zariadenie nikdy nečistíte vysokotlakovým čističom.

Čistenie solárneho modulu

Prístroj utrite vlhkou handrou.

Čistenie LED svetlometov

- Prístroj v prípade potreby očistite čistou vodou a mäkkou kefkou.
- Odporúčané čistiace prostriedky pri silnom usadzovaní vápnika:
 - čistiaci prostriedok bez obsahu octu a chlóru.

Uloženie/prezimovanie

Prístroj musíte odinštalovať, ak je mimo povoleného rozsahu teploty okolia.

- Prístroj skladujte v suchu a chráňte pred mrazom.
- Elektrické pripojky chráňte pred vlhkosťou a nečistotami.

Súčasti podliehajúce opotrebeniu

- Akumulátor (nedá sa vymeniť)

Odstráňte poruchu

Porucha	Príčina	Náprava
LED svetlomet nesvieti	Žiadne pripojenie k solárnemu modulu	<ul style="list-style-type: none"> • Pripojte LED svetlomet k solárnemu modulu • Konektory správne pripojte
	Spínač na solárnom module sa nachádza na „OFF“	Spínač prepnite na „ON“
	Solárny modul je znečistený	Vyčistite solárny modul
	Žiarovka je chybná	Zlikvidujte prístroj
	Voda v telese svetlometu	Zlikvidujte prístroj
Svietivosť klesá	Sklo svetlometu je znečistené	Vyčistite sklo lampy
	Slnčné žiarenie je príliš slabé	Nasmerujte solárny modul k slnku
Krátke trvanie svetla	Integrovaný akumulátor bol nedostatočne nabitý	Nasmerujte solárny modul optimálne k slnku
	Integrovaný akumulátor je vybitý	Zlikvidujte prístroj

Oprava

Poškodený kryt nelze opraviť a nesmí byť ďalej používaný. Prístroj odborne zlikvidujte.

Likvidácia

UPOZORNENIE

Tento prístroj sa nesmie likvidovať spolu s domovým odpadom.

- ▶ Prístroj zlikvidujte prostredníctvom určeného systému na spätný odber.
- ▶ V prípade otázok sa obráťte na miestnu spoločnosť pre likvidáciu odpadu. Tá vám poskytne informácie o správnom zneškodnení prístroja.
- ▶ Prístroj znefunkčnite prerazaním kábla.

5-ročná záruka BAUHAUS

BAUHAUS poskytuje 5-ročnú záruku od dátumu kúpy na všetky elektrické a motorové prístroje, okrem akumulátorov, batérií, žiaroviek a opotrebovateľných dielov.

Zákonné záručné práva kupujúceho nie sú touto zárukou dotknuté.

Nedostatky prístroja, ktoré sa vyskytnú počas záručnej doby, BAUHAUS podľa vlastného uváženia buď odstráni (oprava), vymení za náhradný prístroj alebo vráti peniaze za prístroj. Zo záruky nevyplývajú ďalšie nároky.

Z tejto záruky sú vylúčené nedostatky a javy opotrebovania, ktoré vyplývajú z bežného opotrebovania pri používaní, z nesprávneho zaobchádzania alebo z chýbajúcej údržby, alebo ktoré boli zákazníkovi známe pri kúpe. Záruka zaniká, keď zákazník otvorí alebo nechá otvoriť kryt prístroja.

Zákazník si môže uplatniť nároky zo záruky po predložení prístroja a pokladničného dokladu v každej predajni BAUHAUS počas 5 rokov od dátumu kúpy.

E-mailový kontakt

service@bauhaus.info



Eredeti útmutató. Az útmutató a készülékhez tartozik, és a készülék továbbadásakor szintén mindig tovább kell vele adni.

Biztonsági útmutatások

- Mielőtt a vízbe nyúlnak, feszültségmentesítse a vízben található összes elektromos készüléket. Ellenkező esetben áramütés okozta halálos vagy súlyos sérülések veszélye áll fenn.
- A jelen készüléket 8 évesnél idősebb gyermekek, valamint csökkent fizikai, érzékszervi vagy mentális képességű, ill. hiányos tapasztalattal és megfelelő tudással rendelkező személyek akkor kezelhetik, ha felügyelet alatt állnak, vagy a készülék biztonságos használata vonatkozásában eligazításban részesültek, és megértették az ebből eredő veszélyeket. Gyermekek nem játszhatnak a készülékkel. Tisztítást és a felhasználó által végzendő karbantartási munkákat nem végezhetnek olyan gyermekek, akik nem állnak felügyelet alatt.
- A LED fényszórókat csak a csomagolásban mellékelt szolár moduldal üzemeltesse.
- A nyitott dugaszos csatlakozókat védje a nedvességtől.
- Mielőtt a vízbe nyúlnak, feszültségmentesítse a vízben található összes elektromos készüléket. Ellenkező esetben áramütés okozta halálos vagy súlyos sérülések veszélye áll fenn.
- Soha ne húzzon semmit elektromos vezetékéknél fogva. Különösen készülékeket ne hordozzon a vezetéküknél fogva.
- Kerülni kell a készüléket érő erős ütések és rázkódásokat.

Rendeltetésszerű használat

A jelen útmutatóban leírt terméket kizárólag a következők szerint használja:

- A LED fényszórók alkalmazása szökőkutakban és tavakban.
- A LED fényszórók víz feletti és alatti használata.
- A műszaki adatok betartása mellett.
- Nem szabad kisipari- vagy ipari célokra használni.
- Ne használja a készüléket vegyszerekkel, élelmiszerekkel, éghető, robbanásveszélyes anyagokkal, vagy a víztől eltérő folyadékokkal.

Termékleírás

<input type="checkbox"/> A	Leírás
1	Szolár modul beépített fényérzékelővel <ul style="list-style-type: none"> • Ha az áramellátás be van kapcsolva a szolár modulon, akkor sötétedéskor a fényérzékelő automatikusan bekapcsolja a LED fényszórókat.
2	Rögzítőkészlet földbe szúrható rögzítőnyárrsal a szolár modul földben való rögzítésére
3	3 × LED fényszóró, csatlakozóvezetékekkel egymással fixen összekötve

Felállítás és csatlakoztatás

- A LED fényszórók vízbe merítve vagy szárazon állíthatók fel.
- Szárazon való felállításkor éghető anyagoktól legalább 50 m-es biztonsági távolságot kell tartani.
 - Tűzveszély: A készüléket tilos letakarni!

Ez az alábbiak szerint végezhető el:

- B
1. Szerelje össze a szolár modulhoz tartozó rögzítőkészletet.
 2. Tolja a rögzítőkészletet a szolár modulnál található tartóba, majd rögzítse a szolár modult a földre a földbe szúrható rögzítőnyárrsal.
 - A szolár modul közvetlenül a Napnak kitéve állítsa fel és állítsa be úgy a Nap felé, hogy maximális energiakiaknázás legyen elérhető.
 - A csatlakozó vezetékét lefelé kell elvezetni.
 3. A csatlakozódugasz és az aljzat segítségével kösse össze a LED fényszórók és a szolár modul csatlakozóveze-tékeit.
 - Húzza meg kézzel a hollandianyát.
 4. A szolár modulon található kapcsolóval kapcsolja be a LED fényszórók áramellátását.
 - A szolár modulba integrált fényérzékelő alacsony fényintenzitás (sötétedéskor) esetén automatikusan bekapcsolja a LED fényszórókat.
 5. Állítsa fel és állítsa be a LED fényszórókat.

Tisztítás és karbantartás

- Agresszív tisztítószerek, vagy vegyszeroldatok használata tilos, mivel ezek károsíthatják a burkolatot, vagy károsan befolyásolhatják a működést.
- A készüléket soha ne tisztítsa nagynyomású tisztítóval.

A szolár modul tisztítása

Nedves kendővel törölje le az eszközt.

A LED fénycső tisztítása

- A készüléket szükség esetén tiszta vízzel és puha kefével tisztítsa.
- Ajánlott tisztítószerek makacs vízkövesedés esetén:
 - Ecet- és klórmentes háztartási tisztító.

Tárolás/Teleelés

A megengedett környezeti hőmérséklet-tartományon kívül a készüléket le kell szerelnie.

- A szivattyút szárazon, fagymentes helyen kell tárolni.
- Az elektromos csatlakozásokat óvni kell a nedvességtől és a szennyeződéstől.

Kopóalkatrészek

- Akku (nem cserélhető)

Hibaelhárítás

Hiba	Ok	Megoldás
A LED fénycső nem világít.	Nincs kapcsolat a szolár modulal.	<ul style="list-style-type: none"> • Kösse össze a LED fénycsövet és a szolár modult. • Kösse össze megfelelően a dugaszos csatlakozókat.
	A szolár modulon lévő kapcsoló „OFF” állásban van.	Állítsa a kapcsolót a "ON" helyzetbe.
	A szolár modul koszos.	Tisztítsa meg a szolár modult.
	Hibás az izzó.	Ártalmatlanítsa az eszközt.
	Víz került a fénycsőházba.	Ártalmatlanítsa az eszközt.
A fényerő csökken.	A lámpaüveg elszennyeződött	Tisztítsa meg a lámpaüveget
	A napsugárzás mértéke túl csekély.	Állítsa be a szolár modult a Nap felé.
Rövid világítási idő	Az integrált akku töltése nem kielégítő.	Állítsa be a szolár modult optimálisan a Nap felé.
	Az integrált akku elhasználódott.	Ártalmatlanítsa az eszközt.

Javítás

A sérült házat nem szabad megjavítani, és azt nem szabad tovább használni. Semmisítse meg a készüléket szakszerűen.

Megsemmisítés

TUDNIVALÓ:

A készüléket nem szabad háztartási hulladékként ártalmatlanítani.

- ▶ A készüléket az erre szolgáló visszavételi rendszeren keresztül adja le ártalmatlanításra.
- ▶ Ha bármilyen kérdése van, forduljon a helyi hulladékkezelő vállalathoz. Ott tájékoztatást kap a készülék megfelelő ártalmatlanításáról.
- ▶ A kábel levágásával tegye használhatatlanná a készüléket.

5 év BAUHAUS garancia

A BAUHAUS minden elektromos és motoros készülékre - akkuk, elemek, izzók és kopóalkatrészek kivételével - 5 év garanciát ad a vásárlás dátumától számítva.

A garancia nem érinti a vásárló törvényi szavatossági jogait.

A készülék garanciaidő alatt fellépő hibáit a BAUHAUS saját belátása szerint elhárítja (javítás), vagy csere készüléket biztosít, vagy a készülék visszaadása ellenében megtéríti a vételárát. További igények nem származtathatók a garanciából.

A garancia nem terjed ki azokra a hibákra és elhasználódási jelenségekre, amelyek a használat során szokásos kopásra, szakszerűtlen kezelésre vagy hiányzó karbantartásra vezethetők vissza, vagy a vásárló számára a vásárláskor ismertek voltak. A garancia megszűnik, ha a vásárló felnyitja vagy felnyitítja a készülék burkolatát.

A garanciából származó igényeket a vásárló a készülék és a pénztárblock bemutatásával minden BAUHAUS áruházban érvényesítheti a vásárlás dátumától számított 5 éven belül.

Kapcsolattartási e-mail

service@bauhaus.info



Originalna navodila. Navodila spadajo k napravi in morajo biti ob predaji naprave drugi osebi posredovana naprej.

Varnostna navodila

- Vse električne naprave in instalacije izključite iz električnega omrežja, preden sežete v vodo. Drugače lahko pride do hudih telesnih poškodb ali smrti zaradi električnega udara.
- To napravo lahko uporabljajo otroci, stari 8 let in več, ter osebe z zmanjšanimi telesnimi, zaznavnimi ali psihičnimi sposobnostmi ali osebe s pomanjkanjem izkušenj in znanja, če so pri tem pod nadzorom ali so bile seznanjene z varno uporabo naprave in razumejo posledične nevarnosti. Otroci se ne smejo igrati z napravo. Čiščenja in uporabniškega vzdrževanja ne smejo izvajati otroci, ki so brez nadzora.
- LED žaromete uporabljajte samo s solarnim modulom, ki ga vsebuje dobavljena pošiljka.
- Odprte vtične povezave zavarujte pred vdorom vlage.
- Vse električne naprave in instalacije izključite iz električnega omrežja, preden sežete v vodo. Drugače lahko pride do hudih telesnih poškodb ali smrti zaradi električnega udara.
- Nikoli ne vlecite za električne kable. Nobenih naprav ne nosite za njihove kable.
- Preprečite trde udarce in pretrese naprave.

Pravilna uporaba

Izdelek, opisan v tem priročniku, uporabljajte le na naslednji način:

- LED žarometi so primerni za uporabo v fontanah in ribnikih.
- LED žarometi so primerni za uporabo nad in pod vodo.
- Ob upoštevanju tehničnih podatkov.
- Ne uporabljajte za profesionalne ali industrijske namene.
- Naprave ne uporabljajte v povezavi s kemikalijami, živili, vnetljivimi, eksplozivnimi snovmi ali tekočinami, ki niso voda.

Opis izdelka

<input type="checkbox"/> A	Opis
1	Solarni modul z integriranim svetlobnim senzorjem <ul style="list-style-type: none"> • Če je napajanje solarnega modula vklopljeno, svetlobni senzor ob mraku samodejno vklopi LED žaromet.
2	Komplet pritrdilnih elementov z zemeljskim klinom za pritrditev solarnega modula v tla
3	3 x LED žarometi, ki so s priključno napeljavo povezani med seboj

Postavitev in priklop

- LED žaromete je možno postaviti na suhem ali v vodi.
- Pri postavitvi na suhem upoštevajte varnostno razdaljo vsaj 50 cm od gorljivega materiala.
 - Nevarnost požara: Naprave ne pokrivajte!

Postopek je naslednji:

B

1. Komplet pritrdilnih elementov za sestavljanje solarnega modula.
2. Komplet pritrdilnih elementov potisnite v držalo na solarnem modulu in solarni modul z zemeljskim klinom pritrdite v tla.
 - Solarni modul izpostavite neposredni sončni svetlobi in ga usmerite neposredno proti soncu, da dosežete maksimalni izkoristek energije.
 - Priključna napeljava mora potekati navzdol.
3. Priključno napeljavo LED žarometov in solarnega modula povežite s pomočjo vtiča in vtičnice.
 - Ročno zategnite prekrivno matico.
4. Napajanje LED žarometov se vklopi s stikalom na solarnem modulu.
 - Svetlobni senzor, ki je integriran v solarni modul, ob slabi intenzivnosti osvetlitve (mraku) samodejno vklopi LED žaromete.
5. Postavite in usmerite LED žaromete.

Čiščenje in vzdrževanje

- Nikakor ne uporabljajte agresivnih čistil ali kemijskih raztopin, ker se s tem načne ohišje ali je delovanje naprave lahko okrnjeno.
- Naprave nikoli ne čistite z visokotlačnim čistilnikom.

Očistite solarni modul

Napravo obrišite z vlažno krpo.

Očistite LED-žaromet

- Napravo po potrebi čistite s čisto vodo in z mehko krtačo.
- Priporočeno čistilno sredstvo pri trdovratnih poapnitvah:
 - Hišna čistila, ki ne vsebujejo kisa ali klora.

Skladiščenje/Prezimovanje

Zunaj dovoljenega območje temperature okolice je treba napravo demontirati.

- Napravo skladiščite na suhem mestu s temperaturo nad lediščem.
- Električne priključke zaščitite pred vlago in umazanijo.

Deli, ki se obrabijo

- Baterija (ni je mogoče zamenjati)

Odpravljanje motenj

Motnja	Vzrok	Ukrep
LED žaromet ne sveti	Ni povezave do solarnega modula	<ul style="list-style-type: none"> • LED žaromet povežite s solarnim modulom • Pravilno povežite konektorje
	Stikalo na solarnem modulu se nahaja v položaju »OFF«	Stikalo preklopite v položaj »ON«.
	Solarni modul je umazan	Očistite solarni modul
	Žarnica v okvari	Zavržite napravo
	Voda v ohišju žarometa	Zavržite napravo
Svetilnost popušča	Šipa luči umazana	Očistite šipo luči
	Sončno sevanje je prešibko	Solarni modul naravnajte proti soncu
Kratek čas svetenja	Baterija ni bila dovolj napolnjena	Solarni modul optimalno usmerite proti soncu
	Baterija je iztrošena.	Zavržite napravo

Popravilo

Poškodovanega ohišja ni mogoče popraviti in ga ne smete še naprej uporabljati. Napravo zavržite v skladu z okoljskimi predpisi.

Odlaganje odpadkov

NASVET

Te naprave ne smete zavreči med gospodinjske odpadke.

- ▶ Napravo odstranite skozi za to predviden sistem sprejemanja odpadkov.
- ▶ Če imate kakršna koli vprašanja, se obrnite na lokalno podjetje za odstranjevanje odpadkov. Tam boste prejeli informacije o tem, kako pravilno odstraniti napravo.
- ▶ Pred tem naredite napravo neuporabno tako, da odrežete kabel.

5 let BAUHAUS garancije

BAUHAUS na vse električne in motorne aparate, razen akumulatorjev, baterij, svetil in obrabnih delov, daje garancijo 5 let od dneva nakupa.

Ta garancija ne vpliva na zakonske garancijske pravice kupca.

Napake na aparatu, ki nastopijo med časom garancije, bo podjetje BAUHAUS po lastni presoji ali odpravilo (popravilo), ali dobavilo nadomestni aparat ali pa v zamenjavo za vračilo aparata povrnilo kupnino. Nadaljnji zahtevki iz naslova garancije niso možni.

Iz garancije so izvzete napake in znaki obrabe, ki so posledica običajne obrabe, nepravilne uporabe ali pomanjkljivega vzdrževanja, ali pa so bili kupcu ob nakupu znani. Garancija preneha, takoj ko kupec ohiše aparata odpre ali da odpreti.

Garancijske zahtevke lahko kupec uveljavlja ob predložitvi aparata in računa v vsaki poslovalnici BAUHAUS v roku 5 let od datuma nakupa.

Kontaktna E-pošta

service@bauhaus.info



Originalni priručnik. Priručnik je sastavni dio uređaja i potrebno ga je predati prilikom predaje uređaja.

Sigurnosne napomene

- Prije posezanja u vodu odvojite sve električne uređaje koji se nalaze u vodi od električne mreže. U suprotnom postoji mogućnost teških ozljeda ili smrti zbog električnog udara.
- Djeca starija od 8 godina i osobe sa smanjenim tjelesnim, osjetilnim ili psihičkim sposobnostima ili s nedovoljnim iskustvom i znanjem smiju rabiti ovaj uređaj ako su pod nadzorom ili ako su podučene o sigurnoj uporabu uređaja i razumiju opasnosti koje iz toga proizlaze. Djeca se ne smiju igrati uređajem. Djeca ne smiju obavljati čišćenje i korisničko održavanje bez nadzora.
- Rabite LED reflektore samo sa solarnim modulom sadržanim u opsegu isporuke.
- Zaštitite otvorene utične spojnice od prodiranja vlage.
- Prije posezanja u vodu odvojite sve električne uređaje koji se nalaze u vodi od električne mreže. U suprotnom postoji mogućnost teških ozljeda ili smrti zbog električnog udara.
- Nikada nemojte vući za električne vodove. Nemojte nositi uređaj za njegov vod.
- Izbjegavajte snažne udarce i vibracije uređaja.

Namjensko korištenje

U ovim uputama opisan proizvod upotrebljavajte isključivo kao što slijedi:

- Uporaba LED reflektora u vodoskocima i jezercima.
- Uporaba LED reflektora iznad i ispod vode.
- Uz pridržavanje tehničkih podataka.
- Ne primjenjujte za profesionalne ili industrijske namjene.
- Ne rabite uređaj u kombinaciji s kemikalijama, hranom, zapaljivim, eksplozivnim tvarima ili drugim tekućinama osim vode.

Opis proizvoda

<input type="checkbox"/> A	Opis
1	Solarni modul s integriranim svjetlosnim senzorom <ul style="list-style-type: none"> • Ako je opskrba elektroenergijom na solarnom modulu uključena, u sumrak se LED reflektori automatski uključuju s pomoću svjetlosnih senzora
2	Komplet za pričvršćivanje sa šiljkom, za pričvršćivanje solarnog modula u zemlju
3	3 × LED reflektori, međusobno fiksno povezani priključnim vodom

Postavljanje i priključivanje

- LED reflektore moguće je postaviti uronjene ili na suho.
- Kod postavljanja na suho održavajte sigurnosnu udaljenost od najmanje 50 cm od zapaljivog materijala.
 - Opasnost od požara: Ne pokrivajte uređaj!

Postupite na sljedeći način:

- B
1. Sastavite komplet za pričvršćivanje za solarni modul.
 2. Utaknite komplet za pričvršćivanje u držač na solarnom modulu i pričvrstite solarni modul sa šiljkom u zemlju.
 - Postavite solarni modul izravno izložen Suncu i usmjerite ga prema Suncu tako da se postigne maksimalno iskorištenje energije.
 - Priključni vod mora ići prema dolje.
 3. Spojite priključne vodove LED reflektora i solarnog modula s pomoću utikača i utičnice.
 - Rukom pritegnite slijepu maticu.
 4. Uključite opskrbu elektroenergijom LED reflektora sklopkom na solarnom modulu.
 - Svjetlosni senzor integriran u solarnom modulu automatski uključuje LED reflektore pri niskom intenzitetu svjetlosti (u sumrak).
 5. Postavite LED reflektore i usmjerite ih.

Čišćenje i održavanje

- Nipošto ne rabite agresivna sredstva za čišćenje ili kemijske otopine jer se time može oštetiti kućište ili negativno promijeniti funkcioniranje samog uređaja.
- Uređaj nikada ne čistite visokotlačnim čistačem.

Čišćenje solarnog modula

Uređaj obrišite vlažnom krpom.

Čišćenje LED reflektora

- Uređaj po potrebi očistite čistom vodom i mekom četkom.
- Preporučena sredstva za čišćenje tvrdokornih naslaga vapnenca:
 - Kućansko sredstvo za čišćenje bez octa i klora.

Skladištenje / čuvanje tijekom zime

Ako je temperatura okoline izvan dopuštenog raspona, morate demontirati uređaj.

- Uređaj osušite i uskladištite na mjesto zaštićeno od mraza.
- Električne priključke zaštitite od vlage i prljavštine.

Potrošni dijelovi

- Akumulator (nije moguće zamijeniti)

Otklanjanje neispravnosti

Neispravnost	Uzrok	Rješenje
LED reflektor ne svijetli	Ne postoji veza sa solarnim modulom	<ul style="list-style-type: none"> • Spojite LED reflektore i solarni modul • Ispravno povežite utične spojnice
	Sklopka na solarnom modulu je u položaju „OFF“	Postavite sklopku na „ON“
	Solarni modul je onečišćen	Očistite solarni modul
	Žarulja je neispravna	Zbrinite uređaj
	Voda u kućištu reflektora	Zbrinite uređaj
Snaga svjetlosti se smanjuje	Staklo žarulje je onečišćeno	Očistite staklo žarulje
	Sunčano zračenje je preslabo	Usmjerite solarni modul prema Suncu
	Kratko trajanje svjetlosti	Integrirani akumulator nije dovoljno napunjen
Integrirani akumulator je istrošen		Zbrinite uređaj

Popravak

Oštećeno se kućište ne može popraviti te se stoga više ne smije koristiti. Propisno zbrinite uređaj.

Zbrinjavanje

NAPOMENA

Ovaj uređaj ne smije se odlagati u kućni otpad.

- ▶ Zbrinite uređaj preko predviđenog sustava prikupljanja otpada.
- ▶ Ako imate pitanja, obratite se lokalnoj tvrtki za zbrinjavanje otpada. Ondje možete pronaći informacije o pravilnom zbrinjavanju uređaja.
- ▶ Onesposobite uređaj odsijecanjem kabela.

Petogodišnje BAUHAUS jamstvo

Za sve električne i motorne uređaje, osim akumulatora, baterija, žarulja i potrošnih dijelova, BAUHAUS daje jamstvo u trajanju od 5 godina od datuma kupnje.

Ovo jamstvo ne umanjuje zakonska jamstvena prava kupca.

Nedostatke na uređaju koji se pojave unutar jamstvenog razdoblja BAUHAUS će po svojoj odluci ili otkloniti (popraviti) ili isporučiti zamjenski uređaj ili refundirati kupovnu cijenu nakon povrata uređaja. Ostali zahtjevi ne mogu se potraživati na temelju jamstva.

Ovo jamstvo ne obuhvaća nedostatke i pojave trošenja nastale habanjem, neispravnim rukovanjem ili nedostatnim održavanjem ili koje su kupcu bile poznate prilikom kupnje. Jamstvo prestaje ako kupac ili druga osoba otvori kućište uređaja.

Kupac može potraživati jamstvene zahtjeve uz predočenje uređaja i blagajničkog računa u svakoj BAUHAUS trgovini u roku od 5 godina od datuma kupnje.

Kontaktna e-adresa

service@bauhaus.info



Оригинално ръководство. Ръководството е част от уреда и при предаването на уреда винаги трябва да се предава с него.

Указания за безопасност

- Преди да бъркате във водата, изключете всички електрически уреди във водата от електрическата мрежа. В противен случай има опасност от тежки наранявания или смърт поради токов удар.
- Този уред може да се използва от деца от 8-годишна възраст и нагоре, както и от хора с намалени физически, сензорни или умствени възможности или такива, които нямат опит и познания, само ако са наблюдавани или инструктирани за безопасната употреба и разбират произтичащите от това опасности. Децата не играят с уреда. Почистването и поддръжката не трябва да се извършват от деца без надзор.
- Използвайте светодиодните прожектори само със съдържащия се в комплекта на доставката соларен модул.
- Пазете откритите щепселни съединения от навлизаща влага.
- Преди да бъркате във водата, изключете всички електрически уреди във водата от електрическата мрежа. В противен случай има опасност от тежки наранявания или смърт поради токов удар.
- Никога на дърпайте електрическите кабели. По специално не пренасяйте уреди за техните кабели.
- Избягвайте силни удари и сътресения на уреда.

Употреба по предназначение

Използвайте продукта, описан в това ръководство, само както следва:

- Светодиодните прожектори се използват във фонтани и градински езера.
- Светодиодните прожектори се използват над и под водата.
- При спазване на техническите данни.
- Не използвайте уреда за производствени или промишлени цели.
- Не използвайте уреда заедно с химикали, хранителни продукти, запалими, взривоопасни вещества или течности, различни от вода.

Описание на продукта

<input type="checkbox"/> A	Описание
1	Соларен модул с вграден светлинен сензор <ul style="list-style-type: none"> • Ако електрозахранването от соларния модул е включено, при стъпване светодиодните прожектори се включват автоматично чрез светлинния сензор.
2	Комплект за закрепване с колче за забиване в земята, за закрепване на соларния модул в земята
3	3 × светодиодни прожектора, свързани с фиксирана връзка един с друг посредством свързващ проводник

Монтаж и свързване

- Светодиодните прожектори могат да се монтират потопени във вода или на сухо.
- При монтаж на сухо спазвайте минимално безопасно разстояние от 50 см от запалими материали.
 - Опасност от пожар: Не покривайте уреда!

Процедирайте по следния начин:

B

1. Сглобете комплекта за закрепване на соларния модул.
2. Пъхнете комплекта за закрепване в държача на соларния модул и закрепете соларния модул в земята с колчето за забиване в земята.
 - Монтирайте соларния модул изложен на директно слънчево греене и го насочете към слънцето така, че да се постига макс. добив на енергия.
 - Свързващият проводник трябва да се прокара надолу.
3. Свържете свързващите проводници на светодиодните прожектори и на соларния модул с помощта на щекера и буксата.
 - Затегнете холендровата гайка с ръка.
4. Включете електрозахранването за светодиодните прожектори от превключвателя на соларния модул.
 - Вграденият в соларния модул светлинен сензор включва автоматично светодиодните прожектори при слаб интензитет на светлината (стъпване).
5. Монтирайте и нагласете светодиодните прожектори.

Почистване и поддръжка

- В никакъв случай не използвайте агресивни почистващи препарати или химически разтвори, тъй като корпусът може да се повреди или да се наруши начинът на функциониране.
- Никога не почиствайте уреда с уред за почистване под високо налягане.

Почистване на соларния модул

Избършете уреда с влажна кърпа.

Почистване на светодиодните прожектори

- При нужда почиствайте уреда с чиста вода и мека четка.
- Препоръчани почистващи препарати при упорити варовикови отлагания:
 - Домакински почистващ препарат без съдържание на оцет и хлор.

Съхранение/Зазимяване

Трябва да деинсталирате уреда, когато се намира извън допустимия диапазон на температурата на околната среда.

- Съхранявайте уреда на сухо и защитено от замръзване място.
- Защитете електрическите изводи от влага и замърсяване.

Бързо износващи се части

- Акумулираща батерия (не може да се сменя)

Отстраняване на неизправности

Неизправност	Причина	Помощ за отстраняване
Светодиодният прожектор не свети	Няма връзка към соларния модул	<ul style="list-style-type: none"> • Свържете светодиодния прожектор и соларния модул • Свържете правилно щепселното съединение
	Превключвателят на соларния модул е в положение "OFF"	Поставете превключвателя на положение "ON"
	Соларният модул е замърсен	Почистете соларния модул
	Осветяващият елемент е дефектен	Изхвърлете уреда
	Вода в корпуса на прожектора	Изхвърлете уреда
Силата на осветяване отслабва	Замърсено е стъклото на лампата	Почистете стъклото на лампата
	Прекалено малко слънчево лъчение	Насочете соларния модул към слънцето
Кратка продължителност на осветяване	Вградената акумулираща батерия не се е заредила достатъчно	Насочете соларния модул в оптимално положение към слънцето
	Вградената акумулираща батерия е изразходена	Изхвърлете уреда

Ремонт

Повреден корпус не може да се поправи и не трябва да продължава да се използва. Изхвърляйте уреда в съответствие с разпоредбите.

Изхвърляне

УКАЗАНИЕ

Този уред не бива да се изхвърля като битов отпадък.

- ▶ Изхвърлете уреда чрез предвидената за тази цел система за обратно приемане.
- ▶ При въпроси се обърнете към местен пункт за събиране на отпадъци. Там ще получите информация за правилното изхвърляне на уреда.
- ▶ Направете уреда негоден за употреба, като отрежете кабелите.

5 години гаранция от BAUHAUS

BAUHAUS дава гаранция от 5 години от датата на покупка за всички електрически и задвижвани с двигател уреди, с изключение на акумулатори, батерии, осветителни тела и износващи се части.

Законовите гаранционни права на купувача остават незасегнати от гаранцията.

При дефект на уред, възникнал по време на гаранционния срок, BAUHAUS по собствено усмотрение или отстранява дефекта (ремонт), или доставя в замяна друг уред, или възстановява сумата за покупката срещу връщане на уреда. Допълнителни по-големи претенции не могат да произтекат от гаранцията.

От тази гаранция са изключени дефекти и прояви на износване, които са в следствие на обичайно износване при употреба, неправилно боравене или липсваща поддръжка, или са били известни на клиента при покупката. Гаранцията отпада, ако клиентът отвори или възложи на друго лице отварянето на корпуса на уреда.

Гаранционни претенции могат да се предявяват от клиента при представяне на уреда и на касовия бон във всеки BAUHAUS в рамките на 5 години от датата на покупка.

Имейл за контакт

service@bauhaus.info



Оригинал руководства по эксплуатации. Руководство по эксплуатации относится к данному устройству и всегда должно передаваться вместе с ним.

Указания по технике безопасности

- Перед контактом с водой отключите от электросети все находящиеся в воде электроустройства. Иначе в результате поражения током возможны серьезные травмы или смерть.
- Дети от 8 лет и старше, а также люди с ограниченными физическими, органолептическими или ментальными возможностями, люди с небольшим опытом и объемом знаний могут пользоваться этим устройством, находясь при этом под контролем взрослых или получив от них советы по безопасному обращению с устройством и поняв опасности при работе с ним. Дети не должны играть с устройством. Дети не должны чистить или ремонтировать устройство без надлежащего контроля со стороны взрослых.
- Пользуйтесь светодиодными светильниками только вместе с солнечным модулем, входящим в комплект поставки.
- Предохраняйте штекерные соединения от проникновения влаги.
- Перед контактом с водой отключите от электросети все находящиеся в воде электроустройства. Иначе в результате поражения током возможны серьезные травмы или смерть.
- Никогда не тяните оборудование за электрические кабели. Запрещается переносить устройства, держа их за кабель.
- Избегайте сильных ударов и сотрясений устройства.

Использование прибора по назначению

Описанное в данном руководстве по эксплуатации изделие разрешается использовать только следующим образом:

- Использование светодиодных светильников в фонтанных установках и прудах.
- Использование светодиодных светильников над и под водой.
- При соблюдении технических параметров.
- Не разрешается использование ни для производственного, ни для промышленного назначения.
- Запрещено использовать прибор в сочетании с химическими веществами, пищевыми продуктами, горючими, взрывчатыми веществами или с любыми жидкостями, кроме воды.

Описание изделия

□ A	Описание
1	Солнечный модуль со встроенным световым датчиком <ul style="list-style-type: none"> • Если солнечный модуль подключен к электросети, то при наступлении сумерек светодиодные светильники включаются световым датчиком автоматически.
2	Комплект частей с земляным штырем для фиксирования солнечного модуля на земле
3	3 × светодиодных светильника, соединенные друг с другом соединительным кабелем

Установка и подсоединение

- Светодиодные светильники можно устанавливать как в воде, так и на сухом месте.
- При размещении на сухом месте безопасное расстояние до горючих материалов должно быть не менее 50 см.
 - Опасность пожара: ничем не накрывайте устройство!

Необходимо выполнить следующие действия:

В

1. Соберите крепление из комплекта частей для фиксации солнечного модуля.
2. Собранное крепление вставьте в держатель на солнечном модуле и зафиксируйте модуль земляным штырем на земле.
 - Модуль установите на солнечном месте и поверните его к солнцу таким образом, чтобы получить макс. потребление энергии.
 - Соединительный кабель должен быть направлен вниз.
3. Соединительные кабели светодиодных светильников и солнечного модуля подключите друг к другу штекером в гнездо.
 - Накидную гайку прочно затяните рукой.
4. Включите подачу тока на светодиодные светильники переключателем на солнечном модуле.
 - Световой датчик, вмонтированный в солнечный модуль, включает светодиодные светильники автоматически при снижении интенсивности освещения (при наступлении сумерек).
5. Установите и отрегулируйте положение светодиодных светильников.

Очистка и уход

- Ни в коем случае не применяйте агрессивные моющие средства или химические растворы, так как они могут разрушить корпус или отрицательно воздействовать на функционирование прибора.
- Категорически запрещается чистить устройство высоконапорным очистителем.

Почистите солнечный модуль

Вытрите устройство влажной тканью.

Почистите светодиодные светильники

- В случае необходимости, выполняйте чистку прибора чистой водой и мягкой щеткой.
- Рекомендуемое чистящее средство при стойких отложениях извести:
 - Бытовое моющее средство без содержания хлора и уксуса.

Хранение на складе/хранение в зимнее время

При температурах окружающей среды, лежащих за пределами допустимых значений, устройство нужно отсоединить.

- Хранить прибор в сухом виде, не допуская его замерзания.
- Защитить электрические разъемы от влаги и загрязнений.

Изнашивающиеся детали

- Аккумулятор (замене не подлежит)

Устранение неисправности

Неисправность	Причина	Устранение неисправности
Светодиодный светильник не светится	Нет соединения с солнечным модулем	<ul style="list-style-type: none"> Соедините светодиодный светильник с солнечным модулем Правильно вставьте штекер
	Переключатель на солнечном модуле находится в положении "OFF» (выкл)	Переставьте переключатель в положение "ON" (вкл)
	Солнечный модуль загрязнился	Почистите солнечный модуль
	Поврежден светильник	Сдайте устройство в утиль
	Вода в корпусе светильника	Сдайте устройство в утиль
Интенсивность света уменьшилась	Стекло лампы загрязнилось	Почистите стекло лампы
	Недостаточная интенсивность солнечных лучей	Поверните солнечный модуль к солнцу.
Короткая продолжительность свечения	Встроенный аккумулятор недостаточно зарядился	Расположите солнечный модуль оптимально по направлению к солнцу.
	Встроенный аккумулятор отработал свой срок службы	Сдайте устройство в утиль

Ремонт

Поврежденный корпус отремонтировать невозможно, его дальнейшая эксплуатация запрещается. Утилизируйте прибор надлежащим образом.

Утилизация

УКАЗАНИЕ

Данное устройство нельзя утилизировать вместе с домашними отходами!

- ▶ Утилизируйте устройство через предусмотренную для этого систему возврата электротоваров.
- ▶ При возникновении вопросов и проблем обращайтесь в местную фирму утилизации. Там вы получите информацию о правильной утилизации устройства.
- ▶ Сделайте устройство непригодным для эксплуатации, перерезав электрокабель.

5 лет гарантии от BAUHAUS

Фирма BAUHAUS предоставляет гарантию 5 лет со дня продажи на все изделия с приводом от двигателя; гарантия не распространяется на аккумуляторы, батареи, осветительные средства и на быстроизнашивающиеся детали и узлы.

Гарантия не затрагивает определяемые законом права покупателя.

В течение гарантийного срока при обнаружении каких-либо дефектов устройства фирма BAUHAUS сама решает, устранить ли дефект (ремонт), поставить другое устройство на замену или вернуть деньги в размере покупной цены вместо возвращаемого устройства. Никакие другие претензии не могут быть удовлетворены в рамках гарантии.

Гарантия не распространяется на дефекты и на явления, вызываемые естественным износом, ненадлежащим обращением или отсутствием техобслуживания, а также на дефекты, которые были известны покупателю при покупке. Гарантия не действует, если покупатель открыл корпус устройства или организовал такое вскрытие.

Гарантийные претензии могут быть предъявлены покупателем с предъявлением устройства и кассового чека в любом представительстве фирмы BAUHAUS в течение 5 лет со дня приобретения товара.

Адрес эл. почты

service@bauhaus.info



Original vejledning Den er bestanddel af apparatet og skal derfor også videregives, hvis apparatet gives videre.

Sikkerhedsanvisninger

- Afbryd forbindelsen mellem alle elektriske apparater i vandet og elnettet, før du stikker hånden ned i vandet. Ellers er der fare for svære kvæstelser og dødsfald pga. elektrisk stød.
- Dette apparat kan bruges af børn fra 8 år og derover og personer med nedsatte fysiske, sensoriske eller mentale evner eller manglende erfaring og viden, når de er under opsyn eller får instruktion i sikker brug af apparatet og forstår de dermed forbundne risici. Børn må ikke lege med apparatet. Rengøring og vedligeholdelse må ikke udføres af børn uden opsyn.
- Brug kun LED-lamperne med det medfølgende solcellemodul.
- Beskyt de åbne stikforbindelser mod fugtighed.
- Afbryd forbindelsen mellem alle elektriske apparater i vandet og elnettet, før du stikker hånden ned i vandet. Ellers er der fare for svære kvæstelser og dødsfald pga. elektrisk stød.
- Træk aldrig i ledningerne. Bær især aldrig apparater i ledningen.
- Undgå, at enheden udsættes for hårde slag og rystelser.

Formålsbestemt anvendelse

Brug kun det produkt, der er beskrevet i denne vejledning, som følger:

- Brug af LED-lamperne i springvand og damme.
- Brug af LED-lamperne over og under vand.
- Under overholdelse af de tekniske specifikationer.
- Må ikke anvendes til erhvervs- eller industrimæssige formål.
- Brug ikke apparatet i forbindelse med kemikalier, fødevarer, antændelige, eksplosive stoffer eller andre væsker end vand.

Produktbeskrivelse

<input type="checkbox"/> A	Beskrivelse
1	Solcellemodul med integreret lyssensor <ul style="list-style-type: none"> • Hvis strømforsyningen på solcellemodulet er tændt, tænder lyssensoren LED-lamperne automatisk i skumringen
2	Monteringssæt med jordspyd, til fastgørelse af solcellemodulet i jorden
3	3 × LED-lamper, fast forbundet med hinanden via tilslutningsledning

Opstilling og tilslutning

- LED-lamper opstilles nedsænket i vand eller tørt.
- Hold ved tør opstilling en sikkerhedsafstand på mindst 50 cm til brandbart materiale.
 - Brandfare: Tildæk ikke apparatet!

Sådan gør du:

B

1. Saml monteringssettet til solcellemodulet.
2. Skub monteringssettet ind i holderen på solcellemodulet og fastgør solcellemodulet med jordspydet i jorden.
 - Positionér solcellemodulet direkte udsat for solen, så det kan opnå maksimalt energiudbytte..
 - Tilslutningskablet skal løber nedenunder.
3. Forbind LED-lygteres tilslutningsledning og solcellemodulet ved hjælp af stikket og bøsningen.
 - Spænd omløbermøtrikken godt fast.
4. Tænd strømforsyningen til LED-lamperne ved hjælp af kontakten på solcellemodulet.
 - Den i solcellemodulet integrerede lyssensor tænder ved LED-lamperne automatisk ved lav lysintensitet (skumring).
5. Opstil og positionér LED-lamperne.

Rengøring og vedligeholdelse

- Brug under ingen omstændigheder aggressive rengøringsmidler eller opløsningsmidler, da disse skader huset eller forringer funktionen.
- Rengør apparatet aldrig apparatet med en højtryksrenser.

Rengøring af solcellemodul

Tør enheden af med en fugtig klud.

Rengøring af LED-lamper

- Rengør ved behov apparatet med rent vand og en blød børste.
- Anbefalede rengøringsmidler ved genstridige tilkalkninger:
 - Eddike- og klorfrit husholdningsrengøringsmiddel.

Opbevaring/overvintring

Uden for det tilladte omgivelsestemperaturområde skal apparatet afinstalleres.

- Opbevar apparatet tørt og frostfrit.
- Beskyt elektriske tilslutninger mod fugt og snavs.

Lukkedele

- Batteriet (kan ikke udskiftes)

Fejlafhjælpning

Fejl	Årsag	Afhjælpning
LED-lygter lyser ikke	Ingen forbindelse til solcellemodul	<ul style="list-style-type: none"> • Forbind LED-lygter og solcellemodul • Tilslut forbindelser korrekt
	Kontakten på solcellemodul står på "OFF"	Stil kontakten på "ON".
	Solcellemodul er beskidt	Rengør solcellemodul
	Lyskilden er defekt	Bortskaf apparatet
Lysstyrken er svag	Vand i projektørhuset	Bortskaf apparatet
	Lyteglasset er snavset	Rengør lyteglasset
Kort brændetid	Sollyset er for svagt	Positionér solcellen til solen
	Det integrerede batteri blev ikke tilstrækkeligt opladet	Positionér solcellen optimalt til solen
	Det integrerede batteri er for gammel	Bortskaf apparatet

Reparation

Et beskadiget hus kan ikke repareres og må ikke længere være i brug. Bortskaf enheden på en miljøvenlig måde.

Bortskaffelse

BEMÆRK

Dette apparat må ikke bortskaffes som husholdningsaffald.

- ▶ Bortskaf apparatet på genbrugssteder, der er beregnet til det.
- ▶ Ved spørgsmål kontakt din lokale genbrugsstation. Der kan du få oplysninger om den korrekte bortskaffelse af apparatet.
- ▶ Gør apparatet ubrugeligt ved at skære kablet af.

5 års BAUHAUS-garanti

BAUHAUS yder 5 års garanti fra købsdatoen på alle el- og motordrevne apparater. Batterier, pærer og sliddele er dog ikke omfattet af garantien.

Købers garantirettigheder i henhold til loven berøres ikke af denne garanti.

Forekommer der fejl på et apparat i garantiperioden, vil BAUHAUS efter eget skøn enten afhjælpe fejlen (reparation), bytte apparatet til et nyt eller udbetale købsprisen mod returnering af apparatet. Videregående krav kan ikke udledes af garantien.

Fejl og tegn på slid, der skyldes almindelig slitage, ukorrekt håndtering eller manglende vedligeholdelse, eller som kunden var bekendt med ved købet, er ikke omfattet af garantien. Garantien bortfalder, hvis kunden åbner apparathuset eller lader det åbne.

Kunden kan mod forevisning af apparatet og kassebonen gøre garantikrav gældende i enhver BAUHAUS-forretning i 5 år fra købsdatoen.

Kontakt pr. e-mail

service@bauhaus.info



Original veiledning. Anvisningen er en bestanddel av apparatet og må alltid følge med ved videreformidling av apparatet.

Sikkerhetsanvisninger

- Koble alle elektriske apparater som er i vannet fra strømmettet, før du berører vannet. Ellers kan det føre til alvorlige personskader eller død som følge av elektrisk støt.
- Dette apparatet kan brukes av barn som er 8 år eller eldre, samt av personer med reduserte fysiske, sensoriske eller mentale begrensninger, eller som mangler erfaring og kunnskap, hvis de er under oppsikt eller har fått opplæring i riktig bruk av apparatet, og forstår farene forbundet med å bruke dette. Barn må ikke leke med apparatet. Rengjøring eller brukervedlikehold må ikke utføres av barn uten at de er under oppsikt.
- LED-lyskasteren skal bare drives med den medfølgende solcellemodulen.
- Du skal beskytte pluggforbindelsen mot inntrengende fuktighet.
- Koble alle elektriske apparater som er i vannet fra strømmettet, før du berører vannet. Ellers kan det føre til alvorlige personskader eller død som følge av elektrisk støt.
- Trekk aldri i elektriske ledninger. Særlig apparater må aldri bæres etter ledningen.
- Unngå harde støt og rystelser av apparatet.

Tilsiktet bruk

Bruk produktet som er beskrevet i denne anvisningen utelukkende på følgende måte:

- Bruk av LED-lyskaster i fontener og dammer.
- Bruk av LED-lyskaster over og under vann.
- Med overholdelse av de tekniske dataene.
- Skal ikke brukes for nærings- eller industriformål.
- Ikke bruk apparatet i forbindelse med kjemikalier, næringsmidler, brennbare, eksplosive stoffer eller andre væsker enn vann.

Produktbeskrivelse

<input type="checkbox"/> A	Beskrivelse
1	Solcellemodul med integrert lyssensor <ul style="list-style-type: none">• Er strømforsyningen tilkoblet på solcellemodulen, blir LED-lyskasterne automatisk innkoblet via lyssensoren ved demring.
2	Festesett med jordingskontakt for feste av solcellemodulen i jord
3	3 x LED-lyskaster, tett forbundet med hverandre med hjelp av tilkoblingsledning

Installasjon og tilkobling

- LED-lyskasterne kan monteres tørt eller neddykket.
- Overhold en sikkerhetsavstand på minst 50 cm til brennbart materiale.
 - Brannfare: Ikke dekk til apparatet!

Slik går du frem:

- B
- 1. Festesett for montering av solcellemodulen.
- 2. Skyv festesettet i holderen på solcellemodulen og fest solcellemodulen i jorda med jordingskontakt.
 - Sett opp solcellemodulen direkte mot solen og tilpass den til solen, slik at maks. energiutbytte oppnås.
 - Tilkoblingsledningen må forløpe nedover.
- 3. Tilkoblingsledningene til LED-lyskasteren og solcellemodulen forbindes med hjelp av pluggen og hylsen
 - Skru til overfalsmutteren for hånd.
- 4. Strømforsyningen til LED-lyskasterne kobles inn med hjelp av bryteren på solcellemodulen.
 - Den integrerte lyssensoren i solcellemodulen kobler automatisk inn LED-lyskasterne ved lav lysintensitet (demring).
- 5. Foreta oppsett og justering av LED-lyskasterne.

Rengjøring og vedlikehold

- Du må ikke under noen omstendigheter bruke rengjøringsmidler eller løsemidler, da dette kan angripe huset eller svekke apparatets funksjoner.
- Apparatet må aldri vaskes med høytrykksspyler.

Rengjør solcellemodulen

Tørk enheten med en fuktig klut.

Rengjør LED-lyskaster

- Rengjør apparatet ved behov med rent vann og en myk børste.
- Anbefalt rengjøringsmiddel ved hårdnakkede forkalkninger:
 - Eddik- og klorfritt husholdningsrengjøringsmiddel.

Lagring/overvintring

Du må demontere apparatet utenfor det tillatte omgivelsestemperaturområdet.

- Oppbevar apparatet tørt og frostfritt.
- Beskytt elektriske koblinger mot fuktighet og smuss.

Slitedeler

- Batteri (kan ikke skiftes ut)

Utbedrefeil

Feil	Årsak	Utbødning
LED-lyskasteren lyser ikke	Ingen forbindelse med solcellemodulen	<ul style="list-style-type: none"> • Forbind LED-lyskaster og solcellemodul. • Pluggforbindelsen forbindes korrekt
	Bryteren på solcellemodulen står på "OFF"	Sett bryteren på "ON"
	Solcellemodulen er forurenset	Rengjør solcellemodulen
	Lyselement defekt	Avhending av apparatet
	Vann i lyskasterhuset	Avhending av apparatet
Lysstyrken dør ut	Lampeglass tilsmusset	Rengjør lampeglass
	Solinnstråling er for liten	Juster solcellemodulen mot solen
	Det integrerte batteriet ble utilstrekkelig ladet.	Juster solcellemodulen optimalt mot solen
Kort belysningstid	Det integrerte batteriet er oppbrukt.	Avhending av apparatet

Reparasjon

Et beskadiget hus kan ikke repareres, og må tas ut av bruk. Kast apparatet på forskriftsmessig måte.

Kassering

MERK

Dette apparatet må ikke kastes i vanlig husholdningsavfall.

- ▶ Apparatet må avhendes i henhold til gjeldende forskrifter via godkjent avfallsmottak.
- ▶ Ved spørsmål kan du ta kontakt med ditt lokale avfallsselskap. Der finner du informasjon om forskriftsmessig deponering av apparatet.
- ▶ Sørg for å gjøre apparatet ubrukelig ved å klippe over kablene.

5 år BAUHAUS-garanti

BAUHAUS gir en garanti på 5 år fra kjøpsdato på alle elektro- og motordrevne apparater, unntatt oppladbare batterier, batterier, lysmidler og slitedeler.

Kjøperens lovbestemte garantirettigheter påvirkes ikke av garantien.

Mangler på et apparat som oppstår i løpet av garantitiden, vil BAUHAUS etter egen vurdering enten utbedre (reparasjon), levere et nytt apparat eller betale tilbake kjøpsprisen mot at apparatet returneres. Ytterligere krav kan ikke avledes av garantien.

Unntatt fra denne garantien er mangler og slitasje som kan føres tilbake til vanlig slitasje, feil håndtering eller manglende vedlikehold, eller som var kjent for kjøperen da apparatet ble kjøpt. Garantiansvaret opphører så snart kunden åpner apparatet eller får noen til å åpne det.

Kunden kan fremme garantikrav ved å framvise apparatet og kvitteringen i en hvilket som helst BAUHAUS-butikk innen 5 år fra kjøpsdato.

E-post kontakt

service@bauhaus.info



Översättning av bruksanvisningen. Denna bruksanvisning hör till apparaten och måste därför medfölja om apparaten byter ägare.

Säkerhetsanvisningar

- Om elektriska apparater ligger i vatten ska de kopplas loss från elnätet innan du griper ned i vattnet. I annat fall föreligger risk för allvarliga personskador eller dödsolyckor av elektriskt slag.
- Denna apparat kan användas av barn som är 8 år eller äldre samt av personer med sänkt fysisk, sensorisk eller mental förmåga eller brist på erfarenhet och kunskap förutsatt att de hålls under uppsikt eller instrueras i hur de använder apparaten säkert samt de risker som kan uppstå. Barn får inte leka med apparaten. Rengöring och användarunderhåll får inte utföras av barn utan uppsikt.
- Använd LED-strålkastarna endast med solarmodulen som medföljer.
- Skydda öppna stickanslutningar mot inträngande fukt.
- Om elektriska apparater ligger i vatten ska de kopplas loss från elnätet innan du griper ned i vattnet. I annat fall föreligger risk för allvarliga personskador eller dödsolyckor av elektriskt slag.
- Dra aldrig i elektriska ledningar. Bär aldrig apparater i deras kablar.
- Undvik att apparaten utsätts för hårda slag eller vibrationer.

Ändamålsenlig användning

Använd produkten som beskrivs i den här handboken endast på följande sätt:

- Användning av LED-strålkastare i springbrunnar och dammar.
- Användning av LED-strålkastare över och under vattenytan.
- Med hänsyn till tekniska data.
- Använd inte för kommersiella eller industriella ändamål.
- Använd inte apparaten tillsammans med kemikalier, livsmedel, brännbara, explosiva ämnen eller andra vätskor än vatten.

Produktbeskrivning

<input type="checkbox"/> A	Beskrivning
1	Solarmodul med integrerad backventil <ul style="list-style-type: none"> • Om strömförsörjningen har kopplats in på solarmodulen kommer LED-strålkastarna att slås på automatiskt av ljussensorn i skymningen.
2	Monteringsset med jordspett, för montering av solarmodulen i marken
3	3 × LED-strålkastare, kopplas samman med anslutningsledning

Installation och anslutning

- LED-strålkastarna kan installeras antingen torrt eller nedsänkta i vatten.
- Vid torr installation ska apparaten placeras minst 50 cm från brännbart material.
 - Brandfara! Täck inte över apparaten!

Gör så här:

B

1. Montera samman monteringssetet för solarmodulen.
2. Skjut in monteringssetet i hållaren på solarmodulen och fäst sedan solarmodulen i marken med hjälp av jordspettet.
 - Ställ upp solarmodulen så att den är riktad direkt mot solen. Detta ger en maximal energinivå.
 - Dra anslutningsledningen nedåt.
3. Anslut anslutningsledningarna för LED-strålkastarna och solarmodulen med stickkontakten och uttaget.
 - Dra fast överfallsmuttern för hand.
4. Slå på strömförsörjningen för LED-strålkastarna med brytaren på solarmodulen.
 - Ljussensorn som är integrerad i solarmodulen slår på LED-strålkastarna automatiskt vid svag ljusintensitet (skymning).
5. Ställ upp och justera in LED-strålkastarna.

Rengöring och underhåll

- Använd aldrig starka rengöringsmedel eller kemiska lösningar då dessa kan angripa apparatens kåpa eller leda till att apparatens funktion försämras.
- Rengör aldrig apparaten med en högtryckstvätt.

Rengöra solarmodulen

Torka av apparaten med en fuktig duk.

Rengöra LED-strålkastarna

- Rengör apparaten vid behov med rent vatten och en mjuk borste.
- Rekommenderade rengöringsmedel vid svåra kalkavlagringar:
 - Ättiks- och klorfritt hushållsrengöringsmedel.

Förvaring / lagring under vintern

Om det tillåtna temperaturområdet överskrids eller underskrids ska apparaten avinstalleras.

- Förvara apparaten torrt och frostfritt.
- Skydda elanslutningarna mot fukt och smuts.

Slitagedelar

- Batteri (kan inte bytas ut)

Felavhjälpning

Störning	Orsak	Åtgärd
LED-strålkastarna lyser inte	Ingen anslutning till solarmodulen	<ul style="list-style-type: none"> • Anslut LED-strålkastarna till solarmodulen • Anslut kontaktdonen rätt
	Brytare på solarmodulen står på "OFF"	Ställ brytaren i läge "ON"
	Solarmodulen är smutsig	Rengör solarmodulen
	Ljuskällan är defekt	Avfallshandla apparaten
	Vatten har trängt in i strålkastarkåpan	Avfallshandla apparaten
Lyskraften avtar	Lampglaset är smutsigt	Rengör lampglaset
	Solljuset är för svagt	Rikta solarmodulen mot solen
	Det integrerade batteriet har inte laddats tillräckligt	Rikta solarmodulen optimalt mot solen
Kort lystid	Det integrerade batteriet är förbrukat	Avfallshandla apparaten

Reparation

En kåpa som har skadats kan inte repareras och får inte längre användas. Skrota apparaten enligt gällande föreskrifter.

Avfallshantering

ANVISNING

Denna apparat får inte kastas i hushållssoporna.

- ▶ Lämna in apparaten till en återvinningscentral.
- ▶ Kontakta lokal återvinningscentral om frågor uppstår. De lämnar information om korrekt avfallshantering.
- ▶ Klipp av kabeln så att apparaten är obrukbar.

5 års BAUHAUS-garanti

BAUHAUS ger fem års garanti från inköpsdatum för alla el- och motordrivna utrustningar, med undantag för ackumulatörer, batterier, ljuskällor och slitage delar.

Köparens lagstadgade garantirättigheter påverkas inte av denna garanti.

Om brister uppstår i en apparat under garantitiden, avgör BAUHAUS om dessa brister ska åtgärdas (reparation), om apparaten ska bytas ut eller om köpebeloppet ska återbetalas efter att apparaten lämnats in. Ytterligare anspråk kan inte ställas med hänvisning till garantin.

Denna garanti täcker inte sådana brister och slitskador som kan härledas till normalt slitage, ej ändamålsenlig hantering eller uteblivet underhåll, eller som kunden kände till vid köpetillfället. Garantin upphör att gälla om kunden på egen hand öppnar eller låter öppna apparatens kåpa.

Kunden kan göra anspråk på garantin genom att lämna in apparaten och uppvisa köpekvittot i ett valfritt BAUHAUS-varuhus inom fem år efter inköpsdatum.

Kontakta oss på e-post

service@bauhaus.info



Alkuperäisen käyttöohjeen käännös. Tämä käyttöohje kuuluu laitteeseen ja se on aina luovutettava laitteen mukana uusille omistajille.

Turvaohjeet

- Irrota kaikki vedessä olevat sähkölaitteet sähköverkosta ennen kuin kosketat veteen. Muutoin sähköisku voi aiheuttaa vakavan vamman tai kuoleman.
- Tätä laitetta saavat käyttää yli 8-vuotiaat lapset, sekä henkilöt, joiden fyysiset, aistimelliset tai henkiset kyvyt ovat vähentyneet tai joilla ei ole tarvittavaa kokemusta ja tietoa, vain valvonnan alaisina ja kun heille on annettu opastusta laitteen turvallisesta käytöstä ja kun he ymmärtävät laitteen käytöstä mahdollisesti seuraavat vaarat. Lapset eivät saa leikkiä laitteella. Puhdistus ja käyttäjän suorittama huolto eivät saa tapahtua lasten toimesta ilman valvontaa.
- Käytä LED-valonheittimiä vain toimitukseen sisältyvällä aurinkomoduulilla.
- Suojaa avoimet pistoliitännät kosteudelta.
- Irrota kaikki vedessä olevat sähkölaitteet sähköverkosta ennen kuin kosketat veteen. Muutoin sähköisku voi aiheuttaa vakavan vamman tai kuoleman.
- Älä koskaan vedä sähköjohtoja. Mitään laitetta ei saa kantaa sen johdosta.
- Laitteeseen ei saa kohdistaa kovia iskuja eikä sitä saa ravistaa.

Määräystenmukainen käyttö

Käytä tässä käyttöohjeessa kuvattua tuotetta ainoastaan seuraavasti:

- LED-valonheittimien käyttö suihkukaivoissa ja lammikoissa.
- LED-valonheittimien käyttö veden ylä- ja alapuolella.
- Teknisiä tietoja noudattaen.
- Ei ammattimaiseen tai teolliseen käyttöön.
- Älä käytä laitetta yhdessä kemikaalien, elintarvikkeiden, palavien, räjähtävien aineiden tai muiden nesteiden kuin veden kanssa.

Tuotekuvaus

<input type="checkbox"/> A	Kuvaus
1	Aurinkomoduuli integroidulla valotunnistimella <ul style="list-style-type: none"> • Kun aurinkomoduulin virransyöttö on kytketty päälle, valotunnistin kytkee hämärän aikana LED-valonheittimet automaattisesti päälle
2	Kiinnityssarja maatangolla aurinkomoduulin kiinnittämiseen maahan
3	3 LED-valonheittintä, liitäntäjohtolla kiinteästi toisiinsa yhdistetty

Paikoilleen asettaminen ja yhdistäminen

- LED-valonheittimet voi sijoittaa upotettuina tai kuivina.
- Kuivasijoituksessa on säilytettävä vähintään 50 cm suojaetäisyyss palavaan materiaaliin.
 - Palovaara: Laitetta ei saa peittää!

Toimit näin:

- B
1. Kokoa aurinkomoduulin kiinnityssarja.
 2. Työnnä kiinnityssarja aurinkomoduulissa olevaan pidikkeeseen ja kiinnitä aurinkomoduuli maatangolla maahan.
 - Sijoita aurinkomoduuli suoraan aurinkoon päin ja kohdista se aurinkoon siten, että maksimaalinen energiantuotto saavutetaan.
 - Liitäntäjohtoon on kuljettava alakautta.
 3. Yhdistä LED-valonheittimien ja aurinkomoduulin liitäntäjohtot pistokkeen ja liitäntärasian avulla.
 - Kiristä liitosmutteri käsitiukkuudella.
 4. Kytke LED-valonheittimen virransyöttö päälle aurinkomoduulissa olevalla kytkimellä.
 - Aurinkomoduuliin integroitu valotunnistin kytkee LED-valonheittimet automaattisesti päälle heikossa valaistuksessa (hämärä).
 5. Sijoita LED-valonheittimet paikoilleen ja kohdista ne.

Puhdistus ja huolto

- Älä missään tapauksessa käytä syövyttäviä puhdistusaineita tai kemiallisia liuottimia, koska ne voivat syövyttää koteloa tai aiheuttaa toimintahäiriöitä.
- Älä koskaan puhdista laitetta suurpainepesurilla.

Aurinkomoduulin puhdistus

Pyyhi laite kostealla liinalla.

LED-valonheittimien puhdistus

- Puhdista laite tarvittaessa puhtaalla vedellä ja pehmeällä harjalla.
- Pintyneisiin kalkkijäämiin suositeltu puhdistusaine:
 - Yleispuhdistusaineet, jotka eivät sisällä etikkaa tai klooria.

Varastointi/säilytys talven yli

Laitte on irrotettava asennuspaikasta, jos ympäristön lämpötila on sallitun lämpötila-alueen ulkopuolella.

- Laitte on varastoitava kuivassa ja jäätymiseltä suojatussa paikassa.
- Suojaa sähköliitännät kosteudelta ja lialta.

Kuluvat osat

- Akku (ei voi vaihtaa)

Häiriöiden korjaaminen

Häiriö	Syy	Korjaus
LED-valaisin ei pala	Ei yhteyttä aurinkomoduuliin	<ul style="list-style-type: none"> • Yhdistä LED-valonheitin aurinkomoduuliin • Yhdistä pistoliittimet oikein
	Kytkin aurinkomoduulissa on asennossa "OFF"	Aseta kytkin asentoon "ON"
	Aurinkomoduuli on likainen	Puhdista aurinkomoduuli
	Lamppu viallinen	Hävitä laite
	Valonheittokotelossa vettä	Hävitä laite
Valovoima heikkenee	Lampun lasi likaantunut	Puhdista lampun lasi
	Auringonsäteily on liian vähäistä	Kohdista aurinkopaneeli aurinkoa kohti
Lyhyt palamisaika	Integroitua akkua ei ole riittävästi ladattu	Kohdista aurinkomoduuli optimaalisesti kohti aurinkoa
	Integroitu akku on tyhjentynyt	Hävitä laite

Korjaus

Vaurioitunutta koteloa ei voi korjata eikä sitä saa enää käyttää. Hävitä laite asianmukaisesti.

Hävittäminen

OHJE

Tätä laitetta ei saa hävittää talousjätteiden mukana.

- ▶ Hävitä laite viemällä se vastaavaan jätehuoltopisteeseen.
- ▶ Jos sinulla on kysymyksiä, käänny paikallisen jätehuoltoyrityksen puoleen. Sieltä saat tietoja laitteen asianmukaisesta hävityksestä.
- ▶ Tee laite tätä ennen käyttökelvottomaksi leikkaamalla kaapelit poikki.

5 vuoden BAUHAUS-takuu

BAUHAUS myöntää 5 vuoden takuun ostopäivästä lähtien kaikille sähkö- ja moottorikäyttöisille laitteille, lukuunottamatta akkuja, paristoja, lamppuja ja kuluvia osia.

Ostajan lakisääteisiin takuuoikeuksiin ei tämä takuu vaikuta.

Takuuajan puitteissa ilmenevät laitteen viat BAUHAUS oman arvionsa mukaan joko poistaa (korjaus), toimittaa vaihdossa korvaavan laitteen tai palauttaa ostohinnan laitteen luovutusta vastaan. Muita vaatimuksia ei tästä takuusta voi tehdä.


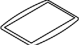
Tämän takuun piiriin eivät kuulu sellaiset viat ja kulumisilmiöt, jotka ovat aiheutuneet kulumisesta normaalissa käytössä, epäasianmukaisesta käsittelystä tai puuttuvasta huollosta, tai jotka olivat asiakkaan tiedossa ostohetkellä. Takuu raukeaa, jos asiakas avaa tai avauttaa laitekotelon.


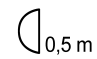


Asiakas voi ilmoittaa takuuta koskevia vaatimuksia tuomalla laitteen ja kassakuitin mihin tahansa BAUHAUS-liikkeeseen 5 vuoden sisällä ostopäivästä lähtien.

Sähköpostiosoite

service@bauhaus.info




DE	Anschlussspannung	Ausgangsspannung	Max. Leistungsaufnahme	Max. Ausgangsleistung	Lithium-Ionen-Akku	Tauchtiefe	Umgebungstemperatur	Abmessungen	Gewicht
GB	Connection voltage	Output voltage	Max. power consumption	Max. power output	Lithium ion battery	Immersion depth	Ambient temperature	Dimensions	Weight
FR	Tension de raccordement	Tension de sortie	Puissance max. absorbée	Puissance de sortie max.	Accumulateur lithium ion	Profondeur d'immersion	Température ambiante	Dimensions	Poids
IT	Tensione di attacco	Tensione di uscita	Potenza assorbita max.	Potenza di uscita max.	Accumulatore agli ioni di litio	Profondità d'immersione	Temperatura ambiente	Dimensioni	Peso
ES	Tensión de conexión	Tensión de salida	Consumo de potencia máximo	Potencia de salida máxima	Batería de iones de litio	Profundidad de inmersión	Temperatura ambiente	Dimensiones	Peso
NL	Aansluitspanning	Uitgangsspanning	Maximaal opgenomen vermogen	Max. uitgangsvermogen	Lithium-ionaccu	Dompeldiepte	Omgevingstemperatuur	Afmetingen	Gewicht
PL	Napięcie przyłącza	Napięcie wyjściowe	Maks. pobór mocy	Maks. moc wyjściowa	Akumulator litowo-jonowy	Głębokość zanurzenia	Temperatura otoczenia	Wymiary	Ciężar
CZ	Připojovací napětí	Výstupní napětí	Max. příkon	Max. výstupní výkon	Lithium iontový akumulátor	Hloubka ponoření	Teplota prostředí	Rozměry	Hmotnost
SK	Napájacie napätie	Výstupné napätie	Max. príkon	Max. výstupný výkon	Lítium-iónový akumulátor	Hĺbka ponorenia	Teplota okolitého prostredia	Rozmery	Hmotnosť
HU	Csatlakoztatási feszültség	Kimeneti feszültség	Max. teljesítményfelvétel	Max. kimeneti teljesítmény	Lítium-ion akku	Merülési mélység	Környezeti hőmérséklet	Méreték	Súly
SI	Priključna napetost	Izhodna napetost	Maks. vhodni učinek	Maks. izhodna moč	Litij-ionska baterija	Globina potapljanja	emperatura okolice	Dimenzije	Teža
HR	Priključni napon	Izlazni napon	Maks. primljena snaga	Maks. izlazna snaga	Litij-ionski akumulator	Dubina uranjanja	Temperatura okoline	Dimenzije	Težina
BG	Захранващо напрежение	Иходно напрежение	Максимална консумация на енергия	Максимална изходна мощност	Литиево-ионна акумулираща батерия	дълбочина на потапяне	Околна температура	Размери	Тегло
RU	Напряжение на входе	Напряжение на выходе	Макс. потребляемая мощность	Макс. мощность на выходе	Литий-ионный аккумулятор	Глубина погружения	Окружающая температура	Размеры	Вес
DK	Tilslutnings-spænding	Udgangsspænding	Maks. ydelse	Maks. udgangsydelse	Lithium-ion batteri	Neddyknings-dybde	Omgivelsestemperatur	Dimensioner	Vægt
NO	Nettspenning	Utgangsspennning	Maks. effektopptak	Maks. utgangskapasitet	Litium-ion-batteri	Nedsenkningsdybde	Omgivelsestemperatur	Mål	Vekt
SE	Anslutnings-spänning	Utgångsspänning	Max. effektförbrukning	Max. utgångseffekt	Litium-ion-batteri	Doppningsdjup	Omgivnings-temperatur	Mått	Vikt
FI	Liitäjännite	Lähtöjännite	Maks. tehontarve	Maks. lähtöteho	Litiumioniakku	Uputussyvyys	Ympäristön lämpötila	Mitat	Paino
	6-9 V DC	-	3 × 0.5 W	-	-	≤1 m	+4 ... +35 °C	Ø 57 mm × 77 mm	550 g
	-	6-9 V DC	-	2.5 W	3.7 V DC / 1800 mAh	-	+4 ... +35 °C	160 mm × 210 mm × 25 mm	300 g

	IP68 	IPX4				
DE	Staubdicht. Wasserdicht bis 1.0 m Tiefe.	Schutz gegen das Eindringen von Spritzwasser.	Ersetze jede zersprungene Glasscheibe	Der kleinste Abstand zum beleuchteten Gegenstand muss 0,5 m betragen	Nicht mit normalem Hausmüll entsorgen!	Lesen Sie die Gebrauchsanleitung!
GB	Dust tight. Water tight to 1.0 m depth.	Protection against the ingress of splash water.	Replace each broken glass	The smallest distance to the illuminated object must be 0,5 m	Do not dispose of together with household waste!	Read the operating instructions!
FR	Imperméable aux poussières. Étanche à l'eau jusqu'à une profondeur de 1.0 m.	Protection contre la pénétration de projection d'eau	Remplacer impérativement chaque vitre fendue	La distance minimale par rapport à l'objet éclairé doit être de 0,5 m	Ne pas recycler dans les ordures ménagères !	Lire la notice d'emploi!
IT	A tenuta di polvere. Impermeabile all'acqua fino a 1.0 m di profondità.	Protezione contro la penetrazione di spruzzi d'acqua..	Sostituire ogni lastra di vetro frantumata!	La distanza minima dall'oggetto illuminato deve essere di 0,5 m	Non smaltire con normali rifiuti domestici!	Leggete le istruzioni d'uso!
ES	A prueba de polvo. Impermeable al agua hasta 1.0 m de profundidad.	Protección contra la entrada de agua salpicante..	Sustituya cada cristal roto	La distancia mínima al objeto iluminado tiene que ser de 0,5 m	¡No deseche el equipo en la basura doméstica!	¡Lea las instrucciones de uso!
NL	Stofdicht. Waterdicht tot een diepte van 1.0 m	Beveiliging tegen het binnendringen van spatwater.	Vervang een gesprongen glasplaatje altijd meteen.	De afstand ten opzichte van het verlichte object moet minimaal 0,5 m bedragen.	Niet afvoeren met het normale huisvuil!	Lees de gebruiksaanwijzing!
PL	Pyłoszczelny. Wodoszczelny do 1.0 m głębokości.	Zabezpieczenie przed przenikaniem rozpryskującej się wody.	Wymienić każdy pęknięty klosz szklany	Najmniejsza odległość od oświetlonego przedmiotu musi wynosić 0,5 m.	Nie wyrzucać wraz z śmieciami domowymi!	Przeczytać instrukcję użytkowania!
CZ	Prachotěsný. Vodotěsný do hloubky 1.0 m.	Ochrana proti pronikání odstříkující vody.	Vyměňte každou prasklou skleněnou tabulku	Nejmenší vzdálenost k osvětlenému předmětu musí být 0,5 m	Nelikvidovat v normálním komunálním odpadu!	Přečtěte Návod k použití!
SK	Prachotesný. Vodotesný do hlčky 1.0 m.	Ochrana proti prenikaniu odstrekujúcej vody	Vymeňte každú prasknutú sklenenú tabuľku	Najmenšia vzdialenosť k osvetlenému predmetu musí byť 0,5 m	Nelikvidovať v normálnom komunálnom odpade!	Prečítajte si Návod na použitie!
HU	Portőtímett. Vízálló 1.0 m-es mélységig.	Permetíviz behatolása elleni védelem.	Helyettesít minden szétgrott üveglapot	A megvilágított tárgyhoz képesti legkisebb távolságnak 0,5 m-nek kell lennie.	A készülék nem a normál háztartási szeméttel együtt kell megsemmisíteni!	Figyelem! Olvassa el a használati útmutatót!
SI	Ne prepušča prahu. Ne prepušča vode do globine 1.0 m.	Zaščita pred vdiranjem pršee vode	Vedno zamenjajte počeno šipo	Najmanjša razdalja do osvetljenega predmeta mora znašati 0,5 m	Ne zavrzite skupaj z gospodinj-skimi odpadki!	Preberite navodila za uporabo!
HR	Ne propušta prašinu. Ne propušta vodu do 1.0 m dubine.	Zaštita od prodiranja prskajuće vode	Zamijenite sva naprsnuta stakla	Najmanji razmak od predmeta koji se osvjetljava mora iznositi 0,5 m.	Ne bacati u običan kućni otpad!	Pročitajte upute za upotrebu!
BG	Защитено от прах. Водоустойчив до дълбочина 1 м.	Защита от нахлуване на вода от разпръсквана водна струя	Сменяйте всяко спукано стъкло	Най-малкото разстояние към предмета, който се осветява трябва да е 0,5 м	Не изхвърляйте заедно с обикновения домакински боклук!	Прочетете упътването!
RU	Пыленепрониц. Водонепрониц. на глубине до 1 м.	Защита от проникновения водяных брызг	Заменяйте каждое потресканное стекло	Наименьшее расстояние до освещаемого предмета должно составлять 0,5 м	Не утилизировать вместе с домашним мусором!	Прочитайте инструкцию по использованию!
DK	Støvtæt. Vandtæt indtil 1.0 m dybde.	Beskyttelse mod indtrængning af vand-sprøjt.	Udskift alle sprængte glasskiver!	Mindsteafstanden til den belyste genstand skal være 0,5 m	Må ikke bortskaffes med det almindelige husholdningsaffald!	Læs brugsanvisningen!
NO	Støvtett. Vanntett ned til 1.0 m dyp.	Beskyttelse mot inntrenging av vannsprut.	Skift alltid til glasskiver med sprekker!	Minimumsavstand til gjenstanden som skal opplyses må være 0,5 m.	Ikke kast i alminnelig husholdningsavfall!	Les bruksanvisningen!
SE	Dammtät. Vattentät till 1.0 m djup.	Skydd mot inträngande stänkvatten.	Byt ut alla glasplattor som har spruckit	Minsta avståndet till det belysta föremålet måste uppgå till 0,5 m	Får inte kastas i hushållsso-porna!	Läs igenom bruksanvisningen
FI	Pölytiivis. Vesitiivis 1.0 m syvyteen asti.	Suoja roiskeveden sisäänpääsemisen estämiseksi	Vaihda rikkioutunut lasilevy uuteen!	Etäisyyden valaistua esineeseen on oltava 0,5 m.	Älä hävitätä laitetta tavallisen talousjätteen kanssa!	Lue käyttöohje!

96934/07-24



PfG GmbH
Tecklenburger Straße 161, 48477 Hörstel | Germany
 info@pfg-gmbh.com