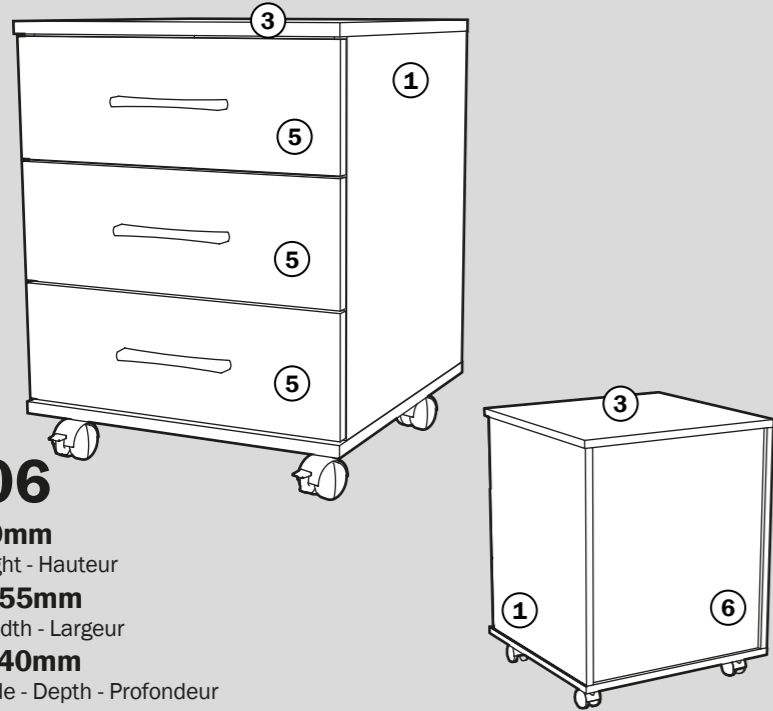


BUCK 3 Cajones

3 Gavetas - 3 Drawers - 3 Tiroirs

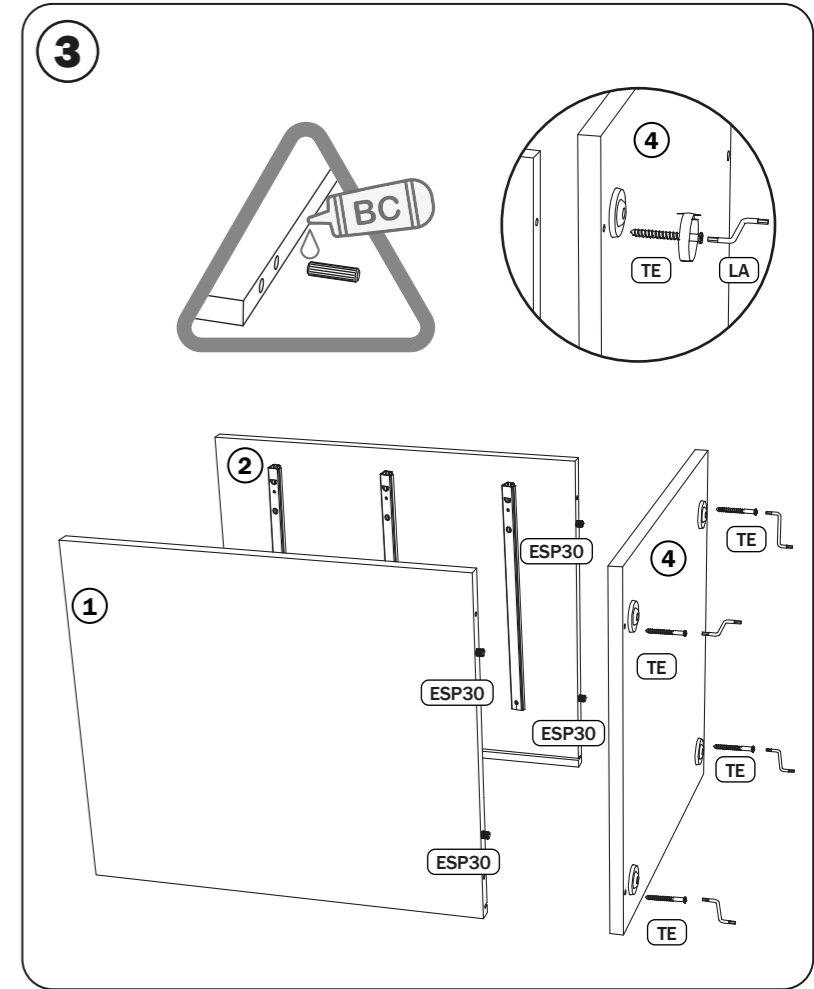
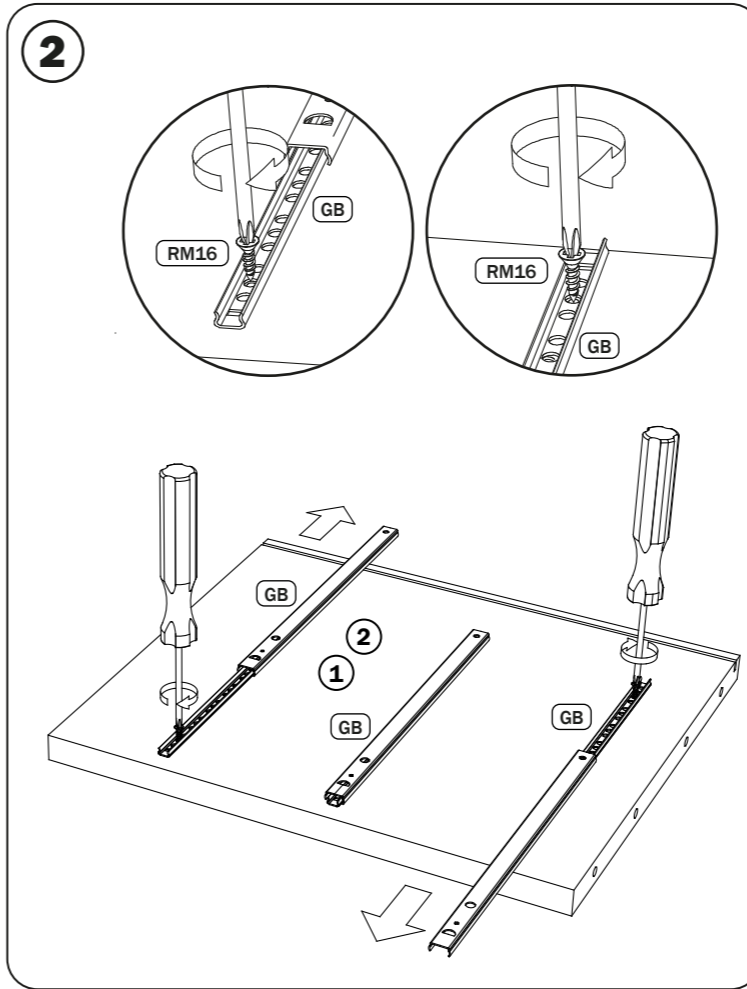
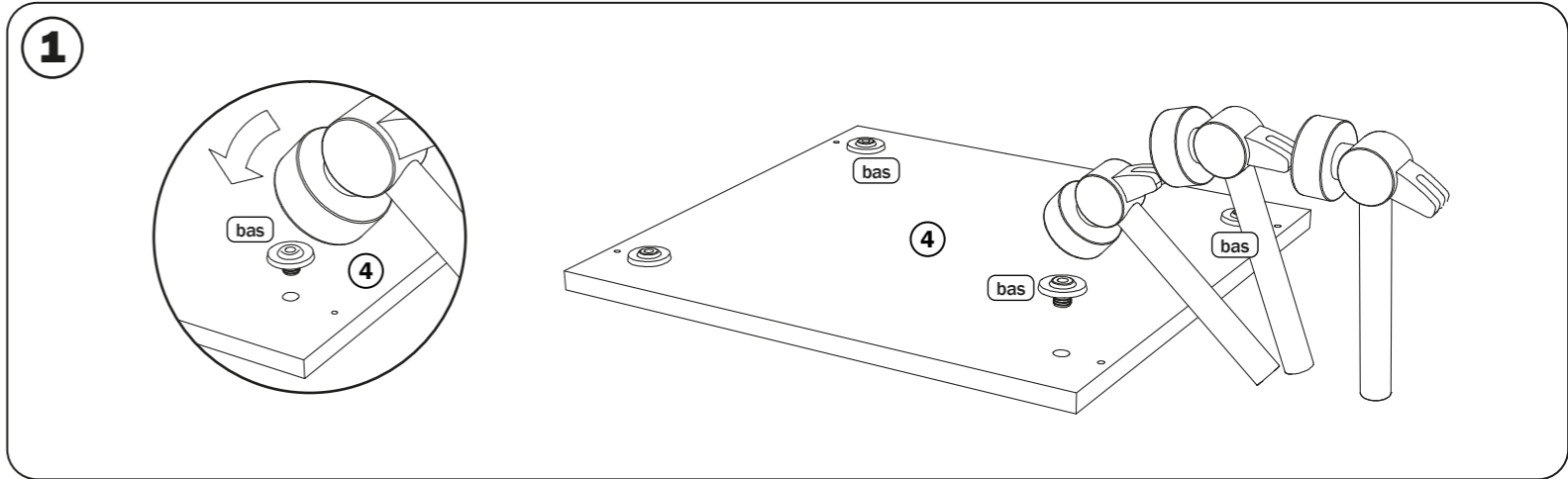


K-906

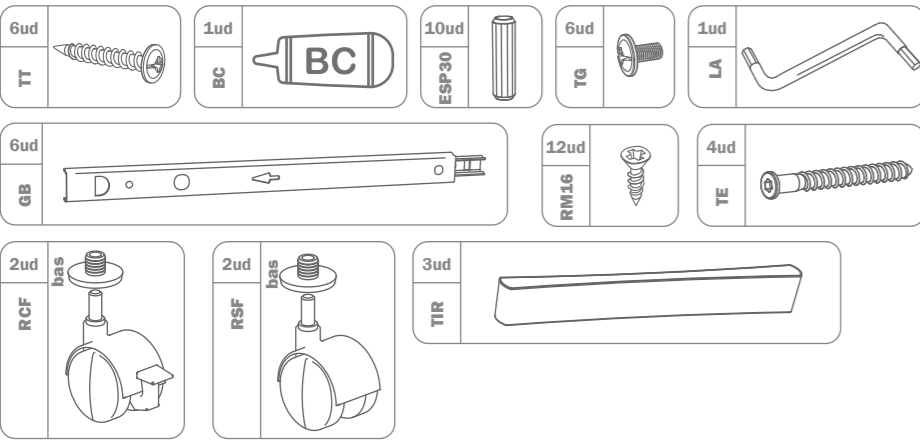
Alto: 580mm
 Altura - Height - Hauteur
Ancho: 455mm
 Largura - Width - Largeur
Fondo: 440mm
 Profundidade - Depth - Profondeur

- 1 Costado Derecho 483x419x16**
Lateral Direito - Right Side - Côté Droit
- 2 Costado Izquierdo 483x419x16**
Lateral Esquerdo - Left Side - Côte Gauche
- 3 Tapa 456x438x16**
Superior - Top - Toit
- 4 Fondo 456x438x16**
Inferior - Bottom - Tablette du Bas
- 5 Frente de Cajón 452x157x16**
Frontal da Gaveta - Drawer Front Panel
Façade de Tiroir

- 6 Trasera 501x440x3**
Painel Traseiro - Back Panel - Panneau D'Arrière
- 7 Fondo de Cajón 402x373x3**
Inferior da Gaveta - Drawer Bottom - Fond du Tiroir
- 9**
- 8**
- 10**
- Cajón 110x(370x391x370)x12**
Gaveta - Drawer - Tiroir



BOLSA DE HERRAJES COMPOSIÇÃO DE FERRAGENS HARDWARE BAG SAC MATERIEL



ADVERTENCIAS DE MONTAJE

INDICAÇÕES DE MONTAGEM
 ASSEMBLY INFORMATION
 AVERTISSEMENTS D'ASSEMBLAGE

ES. Montaje del mueble sobre una superficie de protección.
PT. Monte os móveis em uma superfície protetora.
EN. Mount the furniture on a protective surface.
FR. Montez le meuble sur une surface de protection.

ES. Material necesario para el montaje del mueble.
PT. Material para o qual você deve usar montagem.
EN. Material that you have to use for assembly.
FR. Matériel que vous devez utiliser pour l'assemblage.



No ingerir.
 Não ingerir.
 Do not swallow.
 Ne pas ingérer.
Agitar antes de su uso.
 Agite antes de usar.
 Shake before use.
 Agiter avant utilisation.

ES. El montaje del mueble deberá realizarse siguiendo las instrucciones del fabricante, en caso contrario, puede haber riesgo de seguridad por caída o vuelco, que pueden provocar lesiones graves, por lo que deberán seguirse las siguientes instrucciones de seguridad:
 - Evita poner objetos pesados sobre el producto.
 - Evita que los niños se apoyen en los cajones o estantes.
 - Es recomendable poner los objetos más pesados en la parte inferior del mueble.
EN. The assembly of the furniture must be carried out according to the manufacturer's instructions, otherwise there may be a safety risk due to falling or tipping over, which can cause serious injuries, therefore the following safety instructions must be followed:

- Avoid putting heavy objects on the product.
 - Prevents children from leaning on drawers or shelves.
 - It is advisable to put heavy objects on the bottom of the cabinet.
PT. A montagem do mobiliário deve ser efectuada de acordo com as instruções do fabricante, caso contrário pode haver um risco de segurança devido a queda ou tombamento, que pode causar ferimentos graves, pelo que devem ser seguidas as seguintes instruções de segurança:
 - Evite colocar objetos pesados no produto.
 - Impede que as crianças se inclinem em gavetas ou prateleiras.
 - É aconselhável colocar objetos pesados na parte inferior do gabinete.
FR. Le montage des meubles doit être effectué conformément aux instructions du fabricant, sinon il peut y avoir un risque de sécurité dû à une chute ou un renversement, qui peut causer des blessures graves, c'est pourquoi les instructions de sécurité suivantes doivent être respectées:
 - Éviter de poser des objets lourds sur le produit
 - Empêche les enfants de s'appuyer sur les tiroirs ou les étagères.
 - Il est conseillé de placer les objets lourds au fond de l'armoire.

