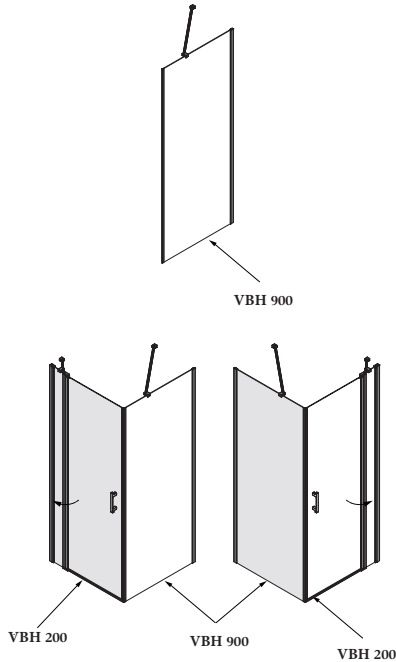




Achtung ! Gläser niemals ungeschützt auf den Boden stellen.
Verletzung der Glaskante führt zu Glasbruch.

Caution ! Never put glass walls on the floor without protection.
Damaging the glass edges results in breaking of the glass.

Attention ! Jamais placer des parois de douche en verre au sol sans protection. Des verres endommagés casseront.



VBH200

VBH900

← →	ArtNr.	← →	ArtNr.
800 mm	31972756	800 mm	31972367
900 mm	31972765	900 mm	31972376
1000 mm	31972774	1000 mm	31972385
		1200 mm	31998433

Die abgebildeten Formen der Profile und Griffe dienen der schematische Darstellung und entsprechen nicht dem tatsächlichen Lieferumfang!

The shapes of the profiles and handles shown are schematic representations and do not correspond to the actual scope of delivery!

Mitgeliefertes Montagematerial
supplied assembly material
matériaux pour assemblage



Zum Aufbau benötigen Sie
for mounting you need
pour l'installation il vous faut

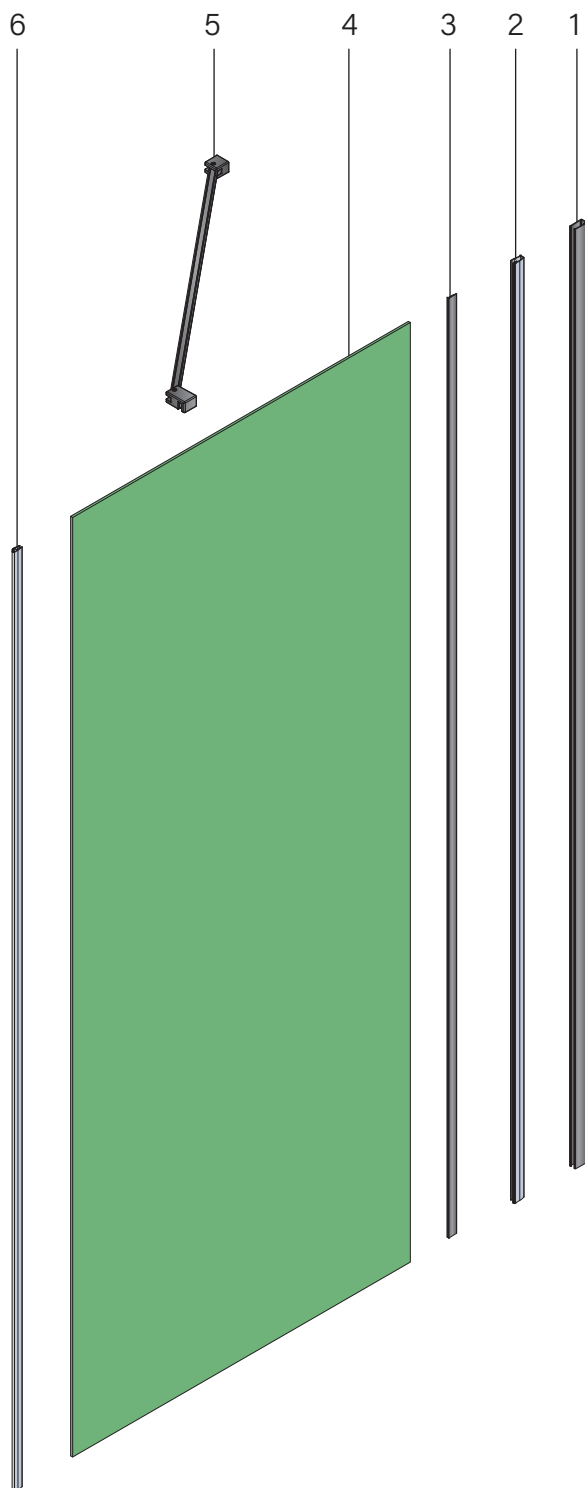




Achtung ! Gläser niemals ungeschützt auf den Boden stellen.
Verletzung der Glaskante führt zu Glasbruch.

Caution ! Never put glass walls on the floor without protection.
Damaging the glass edges results in breaking of the glass.

Attention ! Jamais plaquer des parois de douche en verre au sol sans protection. Des verres endommagés casseront.



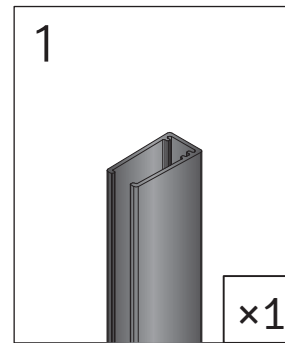
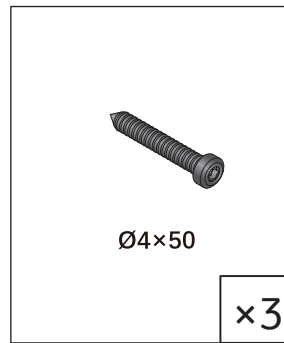
Nr.	Art.Nr.
1	G 8141
2	G 8659
3	G 8660
4	G 4651
5	G 4222
6	G 8667



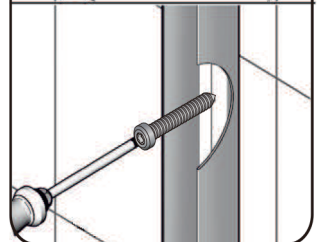
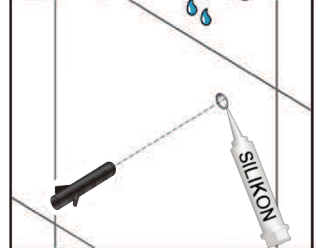
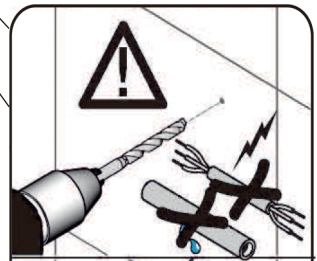
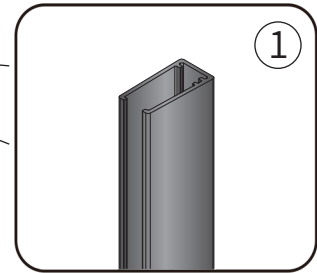
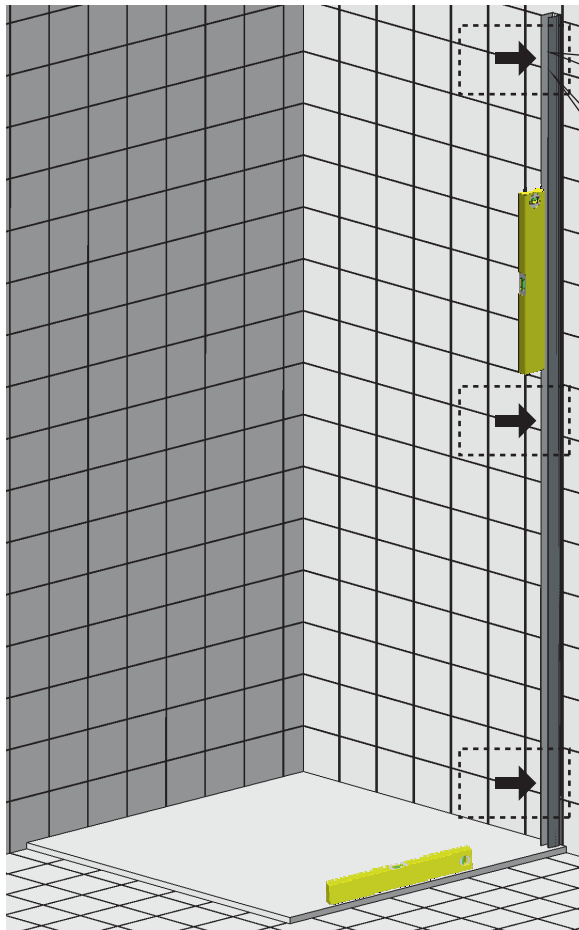
Achtung ! Gläser niemals ungeschützt auf den Boden stellen.
Verletzung der Glaskante führt zu Glasbruch.

Caution ! Never put glass walls on the floor without protection.
Damaging the glass edges results in breaking of the glass.

Attention ! Jamais plaçer des parois de douche en verre au sol sans
protection. Des verres endommagés casseront.



1



Montageanleitung für Rechtsanschlag
(Linksanschlag = spiegelbildlich)
Assembly instructions for righthand mounting
(left hand mounting = mirror inverted)
Instruction d'assemblage pour charnière à droite
(charnière à gauche = inversé latéralement)

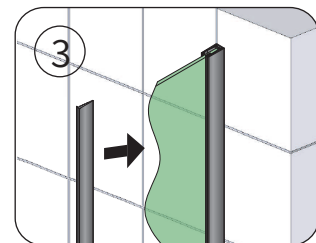
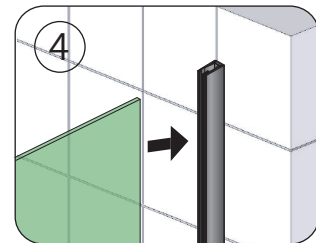
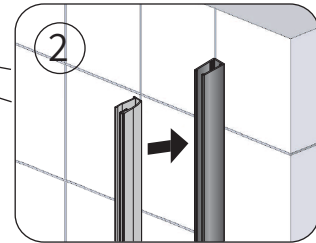
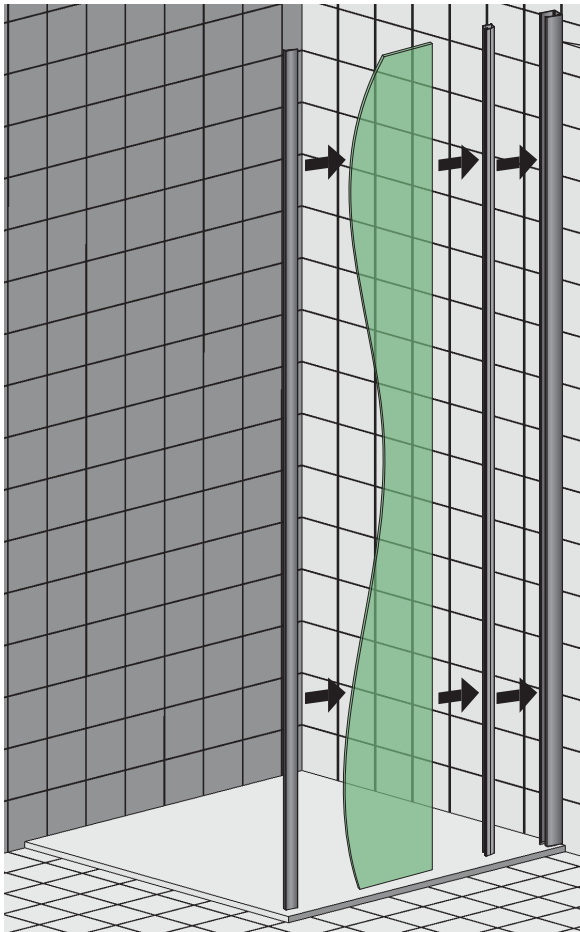


Achtung ! Gläser niemals ungeschützt auf den Boden stellen.
Verletzung der Glaskante führt zu Glasbruch.

Caution ! Never put glass walls on the floor without protection.
Damaging the glass edges results in breaking of the glass.

Attention ! Jamais placer des parois de douche en verre au sol sans
protection. Des verres endommagés casseront.

②

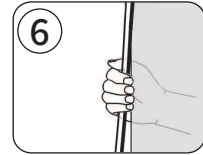
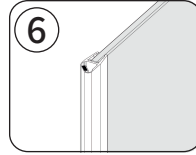
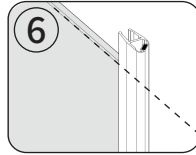
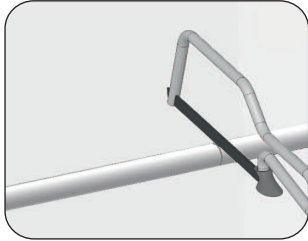




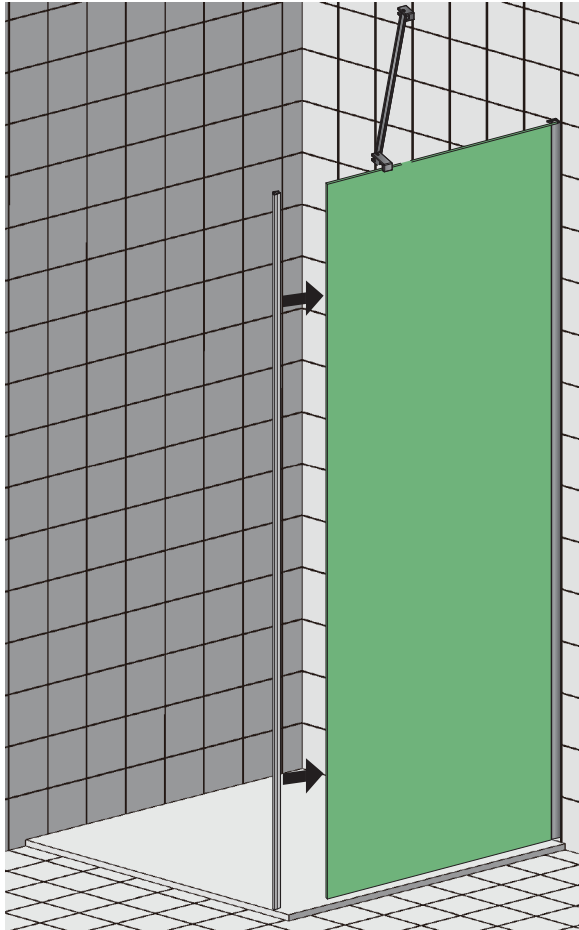
Achtung ! Gläser niemals ungeschützt auf den Boden stellen.
Verletzung der Glaskante führt zu Glasbruch.

Caution ! Never put glass walls on the floor without protection.
Damaging the glass edges results in breaking of the glass.

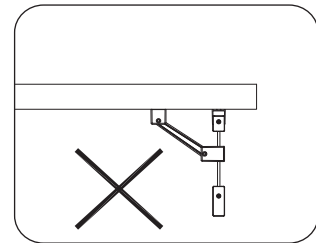
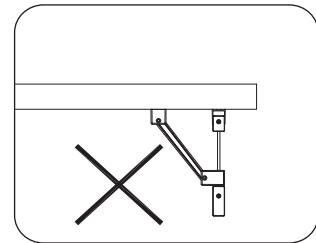
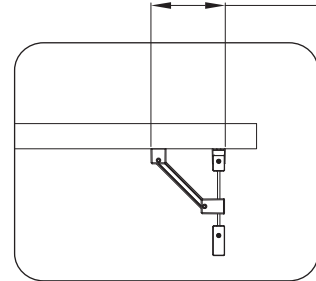
Attention ! Jamais placer des parois de douche en verre au sol sans protection. Des verres endommagés casseront.



3



145.00





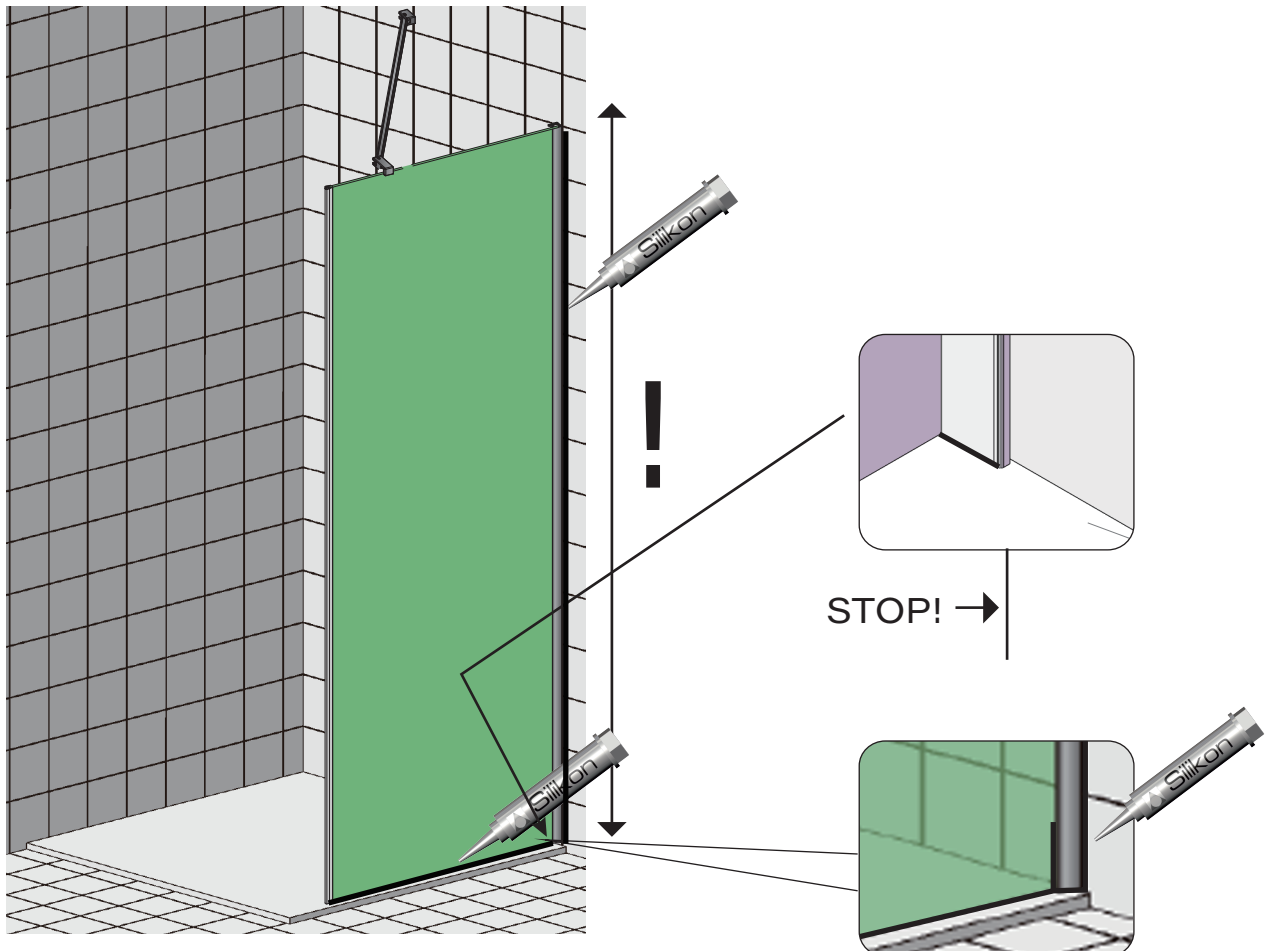
Achtung ! Gläser niemals ungeschützt auf den Boden stellen.
Verletzung der Glaskante führt zu Glasbruch.

Caution ! Never put glass walls on the floor without protection.
Damaging the glass edges results in breaking of the glass.

Attention ! Jamais plaçer des parois de douche en verre au sol sans
protection. Des verres endommagés casseront.



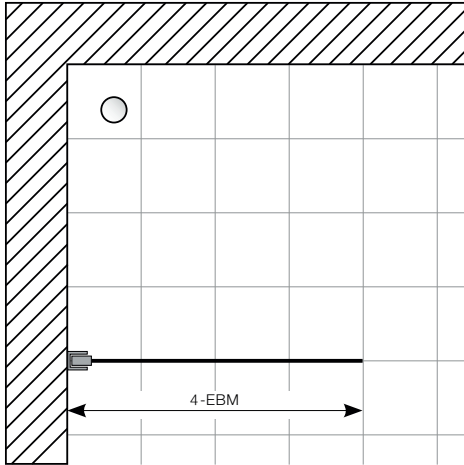
④



Technische Daten

technical data

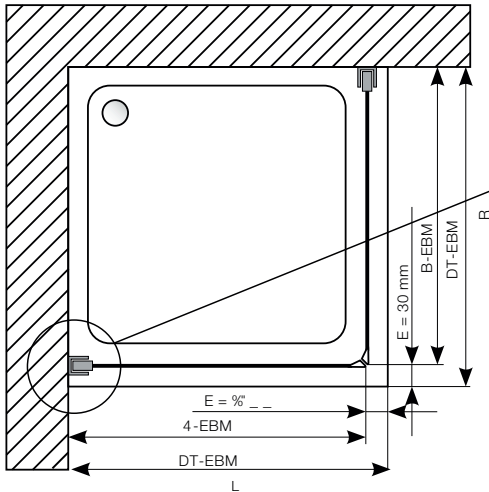
Montage Walk-In MOUNTING WALK-IN



DT	B-EBM
800	743 - 758
900	843 - 858
1000	943 - 958

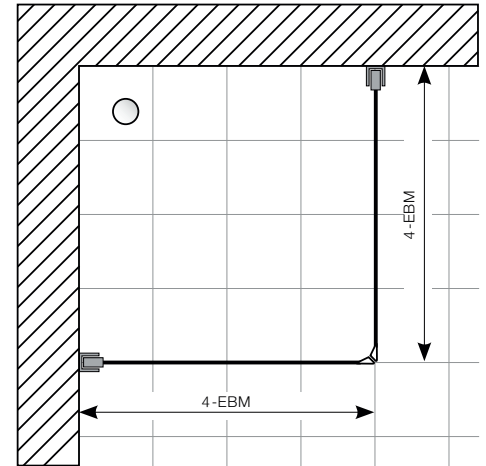
Montage Fronteinstieg mit Seitenteil / Eckeinstieg MOUNTING FRONT ENTRY/CORNER ENTRY

Montage auf Duschtasse SHOWER TRAY MOUNTING



DT	DT-EBM	B-EBM
800	785 - 800	755 - 770
900	885 - 900	855 - 870
1000	985 - 1000	955 - 970

Montage Bodeneben FLOOR MOUNTING



Verstellbereiche / ADJUSTMENT RANGE

Drehsäule/COLUMN: 15mm

Wandprofil Seitenteil/PROFILE: 15mm

DT = Duschtasse / SHOWER TRAY

E = Einrückmaß / INSERTING MEASURE

B-EBM = Bodenebenes Einbaumaß / FLOOR MOUNTING MEASURE

DT-EBM = Duschtasseneinbaumaß / SHOWER TRAY INSTALLATION MEASURE