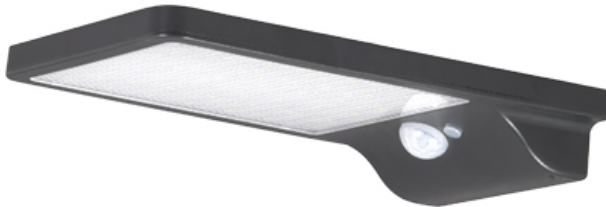


NAIRE

REF: ENAIRE-3P5T60SD220LINGRD

EAN: 8435486104348



Características mecánicas

Largo (mm)	171
Alto (mm)	30
Ancho (mm)	105
Diámetro (mm)	
Peso (g)	270
Material	ABS+PC
Material del panel fotovoltaico	Policristalino
Acabado	Negro

Características ópticas

Temperatura de color (K)	6000K
Flujo lumínico (lm)	50-500
Ángulo de apertura (°)	120

Características eléctricas

Potencia (W)	3,5
Tipo de regulación	Dimable+Sensor
Batería	Litio-Ión 18650
Capacidad de batería (mAh)	2200
Tensión de carga (V)	3,7
Tiempo carga batería (h)	6
Autonomía de batería (h)	8
Distancia detección sensor (m)	4-8
Tiempo de cortesía - sensor (s)	10