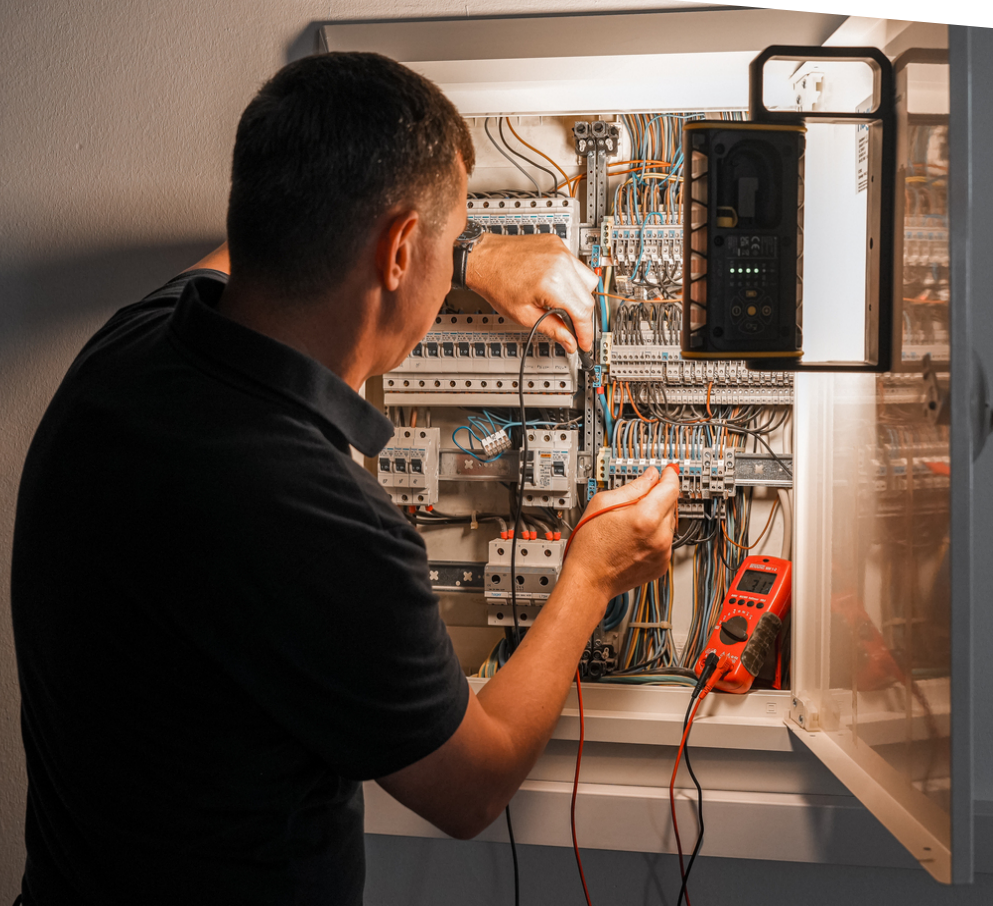




— PRODUKTDATENBLATT

AF4R Work



AF4R Work

PRODUKTBE SCHREIBUNG

Kompakt und leuchtstark: Die Ledlenser AF4R Work ist unser kleinstes Area Light mit Hybrid Power und ein echter Allrounder. Ideal, um einen frisch gestrichenen Raum ins rechte Licht zu rücken, einen Schaltkasten oder eine Baustelle zu beleuchten. Wenn du im Elektro- oder Malerbetrieb arbeitest oder gern an DIYs tüftelst, hast du mit der AF4R Work alles, was du brauchst.

7 JAHRE GARANTIE*

- Kompaktes und leuchtstarkes Area Light mit bis zu 2000 Lumen, 5 Helligkeitsstufen und 5-stufig einstellbarer Farbtemperatur
- Effizientes gerichtetes Licht, maximale Beleuchtungsstärke und weniger Blendeffekte durch Multi-Concentrated Light
- Hybrid Power; leistungsstarker aufladbarer Akku sowie kabelgebundener Betrieb
- Hoher Staub- und Wasserschutz (IP67), robustes Aluminiumgehäuse und flexible Anbringungsmöglichkeiten
- Bluetooth-ready⁶, Controller für Area Lights separat erhältlich

TECHNISCHE DATEN

Gewicht mit Batterien [g]	1370
Material	Aluminiumlegierung, PC, Nylon
Dimensionen	266 x 119 x 44

ENERGIEVERSORGUNG

Art der Stromquelle	
Anzahl der Batterien	1
Wiederaufladbar	Ja
Batterietyp	Lithium-Ionen
Gesamte Batteriespannung [V]	7.2
Gesamtkapazität der Batterie [mAh]	4700
Gesamtenergie der Batterie [Wh]	33.84 Wh
Batterie austauschbar	Nein
Aufladezeit [min]	360
Energiestatusanzeige	Batterie-Anzeige, Ladekontrollanzeige, Warnung bei niedrigem Batteriestand, Laufzeitanzeige

WEITERE TECHNISCHE SPEZIFIKATIONEN

IP Schutzklasse	IP67
Bruchtest (Fallhöhe) [m]	1.5
Arbeitstemperaturbereich [°C]	-20 bis +40

WEITERE TECHNISCHE SPEZIFIKATIONEN

Chemikalienbeständigkeit	Alkohol, Bremsflüssigkeit, Kühlmittel, Diesel, Motoröl, Hydrauliköl
Robustheitscode	IK07

LICHTFUNKTIONEN

100%, 75%, 50%, 25%, 10%

LICHTQUELLE

	MAIN
Anzahl LEDs	48
LED Typ	-
Farbe	Kaltweiß, Neutralweiß, Warmweiß
Farbtemperatur [K]	3000 bis 6500
Farbwiedergabeindex (CRI)	80

LICHTWERTE - Main

	100%	75%	50%	25%	10%
Lichtstrom [lm]	2000	1500	1000	500	200
Leuchtweite [m]	60	55	50	30	20
Leuchtdauer [h]	2	3	4	9	20

SCHALTER

Multifunktions-Schalter

AF4R Work

FEATURES

Reduced Peripheral Glare, Tunable White, Memory Function,
Transportsperre, Chemikalienresistent, Magnet

TECHNOLOGIEN

Multi-Concentrated Light, Hybrid Power, Temperature Control System,
Cooling Technology

AF4R Work

VERPACKUNG & LOGISTIK



VERPACKUNGSINFORMATIONEN

Verpackungsart	Case
Lieferumfang	Netzteil Area Lights, Ladekabel - USB-C auf USB-C
Art.-Nr.	502910
Farbe	Schwarz
Preis, UVP (€)	199

EINZELVERPACKUNG

Dimensionen B x H x T [cm]	45.5 x 9.6 x 30
Bruttogewicht [g]	3660
GTIN-13	4058205033053

EXPORTKARTON

Verpackungseinheit	2
Dimensionen B x H x T [cm]	48.5 x 34 x 21.5
Bruttogewicht [g]	7900
GTIN-13	4058205033039

AF4R Work

ZUBEHÖR

PRODUKTKATEGORIE	ART.-NR.	PRODUKTNAME	PREIS
Ladegeräte & Kabel	503016	Extension Cable 5 m	29.90 €
Fernbedienungen	503018	Controller for Area Lights	39.90 €

AF4R Work

ERSATZTEILE

PRODUKTKATEGORIE	ART.-NR.	PRODUKTNAME	PREIS
Ladegeräte & Kabel	SP502910_CC	Charging Set for Area Lights - 50W	39.90 €
Ladegeräte & Kabel	SP502910_USB	Charging Cable USB-C to USB-C	5.90 €

AF4R Work

PRODUKTSERIE

Elektrik, Sanitär, Maler- und Lackierarbeiten, Großbaustelle oder DIY: Die Ledlenser Area Lights begleiten dich zuverlässig bei der Arbeit. Wir wissen: Du willst deinen Job machen – und bist dabei auf Licht angewiesen. Helles Licht, um große Baustellen auszuleuchten. Warmes Licht, um dein Projekt ins beste Licht zu rücken. Homogenes Licht für Detailarbeiten. Portables Licht für unterwegs und stationäres Licht für eine konstante Beleuchtung. Unsere Area Lights sind die perfekte Lösung für alle diese Anwendungsfälle und machen so deinen Job leichter.

AF4R Work

HINWEIS

Die Angaben über Lieferumfang, Aussehen, Leistungen, Maße und Gewichte entsprechen den vorhandenen Kenntnissen zum Zeitpunkt der Veröffentlichung. Im Rahmen der Weiterentwicklung behalten wir uns Änderungen des Lieferumfangs, des Aussehens, des Designs und der Farbe ohne vorherige Ankündigung vor. Die Produktabbildungen können vom tatsächlichen Aussehen der Produkte abweichen und können optionales Zubehör zeigen, das gegen Aufpreis zu erwerben ist. Irrtümer und Druckfehler vorbehalten.

*) 7 Jahre Garantie nur bei Registrierung, sonst 2 Jahre. Garantiebedingungen einsehbar unter <https://ledlenser.com/de-de/Unternehmen/Service-Garantie/Garantiebedingungen/>

1) Messwerte gemäß ANSI/PLATO FL 1 in der jeweils genannten Einstellung. Ist keine Einstellung ausdrücklich benannt, so beziehen sich die Werte zu Lichtstrom (Lumen/

lm) und Leuchtweite (Meter/m) auf die hellste Einstellung und die Werte zur Leuchtdauer (Stunden/h) auf die niedrigste Einstellung. Eine Boost-Funktion (soweit vorhanden) ist mehrmals verwendbar, aber jeweils nur kurzzeitig verfügbar. Für den Fall, dass die Lampe mit farbigen LEDs ausgestattet ist, sind die Messwerte mit weißem Licht oder der weißen LED angegeben. Besitzt die Lampe verschiedene Energiemodi, ist der „Energiesparmodus“ die Grundlage für die Messung.

2) Rechnerischer Wert der Kapazität in Wattstunden (Wh). Dieser gilt für die im Auslieferungszustand des jeweiligen Artikels enthaltene(n) Batterie(n) bzw. bei Lampen mit Akku für den/die hierin enthaltenen Akku(s) in vollständig aufgeladenem Zustand.

7) Bis zu 35 % höhere Beleuchtungsstärke (Lux) im Vergleich zu Produkten der Ledlenser iF-Serie bei gleichem Lichtstrom (Lumen)