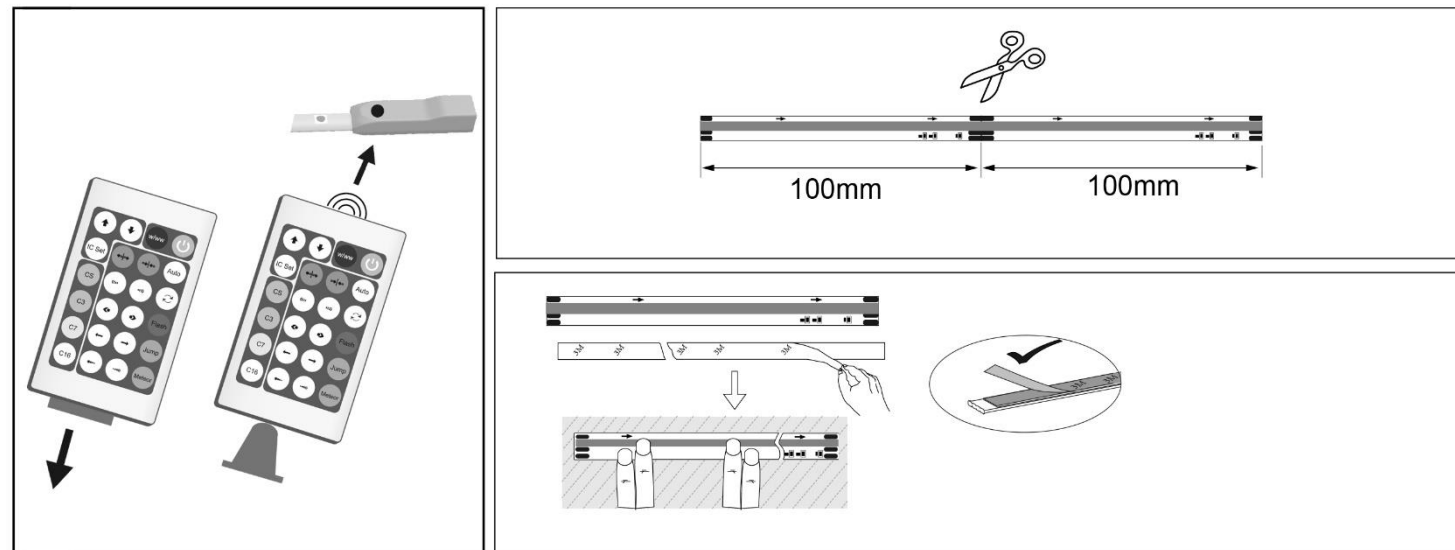
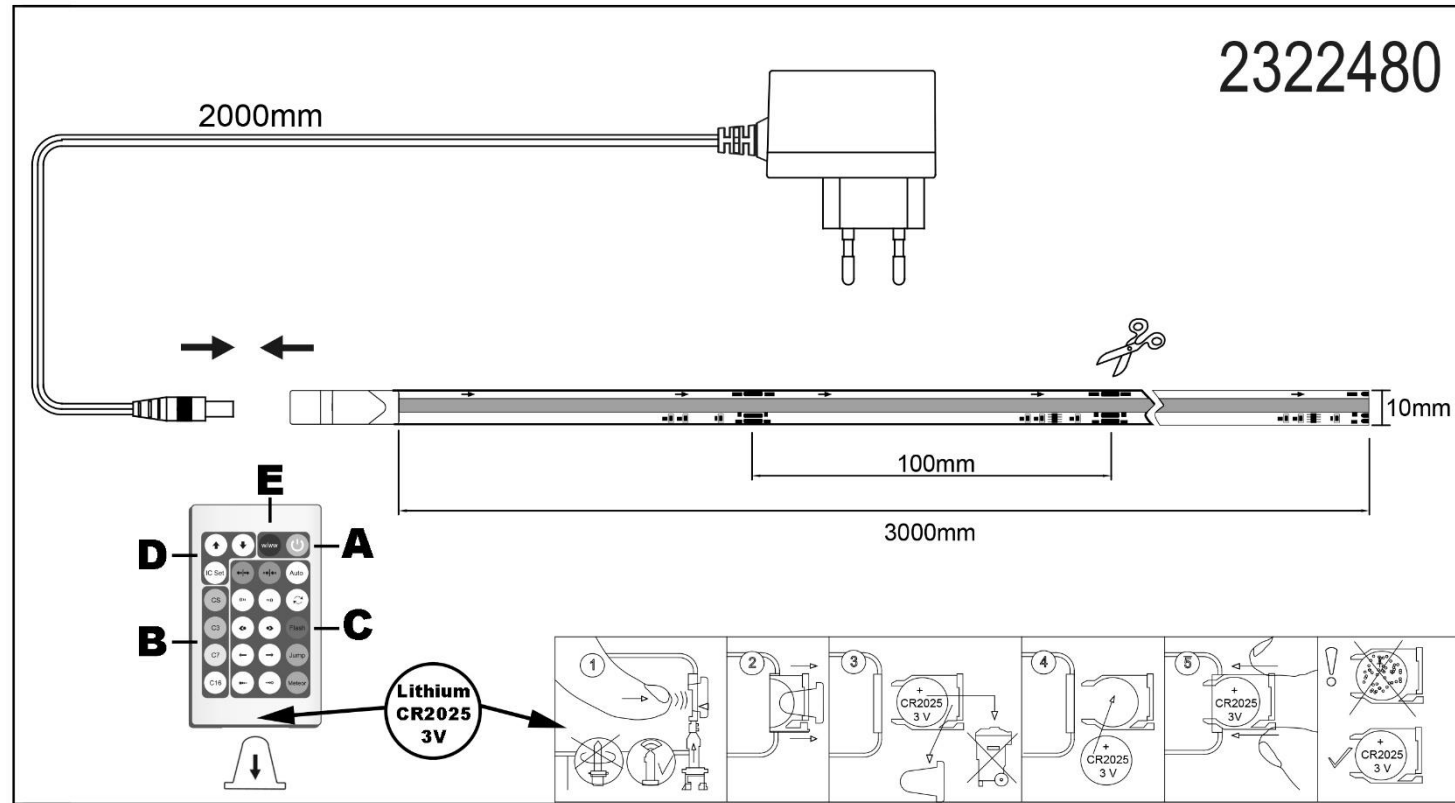


MAL 2322480



- | | | | |
|----------------------------|-------------------------|----------------------------|----------------------------|
| Ⓛ Montageanleitung | Ⓒ Mounting instructions | Ⓔ Instruction de montage | Ⓛ Istruzioni di montaggio |
| Ⓔ Instrucciones de montaje | Ⓓ Montageanledning | Ⓢ Monteringsinstruktion | Ⓝ Montasjeveiledning |
| Ⓕ Asennusohje | Ⓝ Montageaanwijzing | Ⓐ Instrukcja montażu | Ⓒ ávod k montáži |
| Ⓕ Návod na použitie | Ⓒ Montazno navodilo | Ⓕ Szerelési utasítás | Ⓓ Instrucțiunile de montaj |
| Ⓐ Instruções de montagem | Ⓓ Montaj talimati | Ⓕ Montāžas instrukcija | Ⓒ Ръководство за монтаж |
| Ⓒ Инструкция по монтажу | Ⓓ Συναρμολογησης | Ⓓ Uputstvo za postavljanje | Ⓒ Uputstvo za montažu |



- Ⓛ Sicherheitshinweise / Bitte lesen Sie diese Informationen sorgfältig durch, bevor Sie mit der Installation oder Inbetriebnahme dieses Produkts beginnen. Heben Sie diese Gebrauchsanweisung für spätere Zwecke gut auf.**
- Der Hersteller übernimmt keine Verantwortung für Verletzungen oder Schäden, die Folge eines unsachgemäßen Gebrauchs der Leuchte sind.
 - Die Pflege von Leuchten beschränkt sich auf die Oberflächen. Aus Gründen der elektrischen Sicherheit darf dieses Produkt nicht mit Wasser oder sonstigen Flüssigkeiten gereinigt werden. Verwenden Sie zur Reinigung nur ein trockenes, fusselfreies Tuch.
 - ⚠ Vorsicht!** Gefahr des elektrischen Schlags. Überprüfen Sie vor jedem Netzanschluss die komplette Leuchte auf etwaige Beschädigungen. Benutzen Sie die Leuchte niemals, wenn Sie Beschädigungen feststellen.
 - ♻** Das Symbol der durchgestrichenen Mülltonne auf dem Produkt oder der Verpackung bedeutet, dass dieses Produkt nicht mit dem Hausmüll entsorgt werden darf. Das Produkt muss stattdessen am Ende seiner Lebensdauer zu einer Annahmestelle für das Recycling von elektrischen und elektronischen Geräten gebracht werden. Bitte erfragen Sie diese Stelle bei Ihrer zuständigen kommunalen Verwaltung. Beim Kauf eines Neugerätes haben Sie das Recht, ein entsprechendes Altgerät zurückzugeben. Rückgabe und Entsorgung sind für Sie in diesem Fall kostenfrei. Bitte löschen Sie vor der Rückgabe alle personenbezogenen Daten. Die ordnungsgemäße Entsorgung dieses Produkts hilft, mögliche Folgen für Umwelt und Gesundheit zu vermeiden, die sich aus dem Vorhandensein gefährlicher Stoffe, Gemische oder Komponenten ergeben könnten. Als Verbraucher spielen Sie dabei eine entscheidende Rolle für die Wiederverwertung von potenziell nutzbaren Rohstoffen und dem Erhalt einer sauberen Umwelt. Bitte entnehmen Sie vor der Rückgabe vorhandene Batterien oder Akkumulatoren, die nicht vom Altgerät umschlossen sind, sowie Lampen, die zerstörungsfrei entnommen werden können und führen diese einer separaten Sammlung zu. Bitte erfragen Sie diese Stellen bei Ihrer kommunalen Verwaltung. Folgende Batterien bzw. Akkumulatoren sind in diesem Elektrogerät enthalten: Batterytyp: "CR2025" / Chemisches System: "Lithium" / Vergewissern Sie sich vor dem Entsorgen, dass die Batterie bzw. der Akkumulator vollständig entleert ist.
 - Schutzklasse II **Ⓛ**. Dieses Produkt ist besonders isoliert und darf nicht an einen Schutzleiter angeschlossen werden. Schutzklasse II bezieht sich nur auf den Steckertrafo. Schutzklasse III bezieht sich auf den übrigen Teil der Leuchte.
 - Leuchte nicht auf feuchtem oder leitendem Untergrund montieren. Stellen Sie sicher, dass Leitungen bei der Montage nicht beschädigt werden.
 - Die Leuchte besitzt den Schutzgrad "IP20" und ist ausschließlich für den Einsatz im Innenbereich von privaten Haushalten vorgesehen.
 - Nicht direkt in die Lichtquelle (Leuchtmittel, LED etc.) hineinschauen.
 - ⚠** Die beiliegende oder einsetzbare LED-Lichtquelle kann durch den Endkunden ausgetauscht werden.
 - ⚠** Das eingesetzte Betriebsgerät (Trafo, Vorschaltgerät, Ansteuerung etc.) kann durch den Endkunden ausgetauscht werden.
 - Farbabweichungen bei LED's verschiedener Chargen sind möglich. Die Lichtfarbe und Leuchtstärke von LED's kann sich auch in Abhängigkeit von der Lebensdauer verändern.
 - ⚠** Dieser Artikel ist nicht geeignet für den Betrieb in dimmbaren Stromkreisen. Er kann mit der beiliegenden Fernbedienung gesteuert werden.
 - Vor der ersten Inbetriebnahme der Fernbedienung muss der Schutzstreifen aus dem Batteriefach entfernt werden.
 - Die Infrarotdiode des Empfängers muss so platziert werden, dass sie mit der Fernbedienung ohne dazwischen liegende Hindernisse angesteuert werden kann. Die Ansteuerung der Leuchte über die Fernbedienung ist nur möglich, wenn sich zwischen Leuchte und Fernbedienung keine Hindernisse befinden.
 - Fernbedienungsfunktionen: "A" → Ein- und Ausschalten / "B" → Lichtfarbe anwählen / "C" → Lichteffekte anwählen / "D" → Eine angewählte Lichtfarbe "B" lässt sich mit diesen Tasten Auf- und Abdimmen. / Ein angewählter Lichteffekt "C" lässt sich mit diesen Tasten in der Geschwindigkeit verändern. / "D" → LED-Abschnitte an Bandlänge anpassen: (A). "IC Set" drücken - LED's werden auf Kalt-Weiß geschaltet. (B). Beleuchtete LED-Abschnitte durch Drücken der Pfeiltasten in der Länge anpassen. (C). Den Vorgang speichern durch Drücken einer beliebigen Taste.
 - Der Taster "E" schaltet die Farbtemperatur der Leuchte zwischen Kalt-Weiß und Warm-Weiß um.
 - Das flexible Lichtband darf nicht aufgerollt oder in der Verpackung betrieben werden. Das flexible LED - Band lässt sich alle "10"cm an den markierten Stellen mit einer Schere kürzen.
 - Zur Montage der Einzelteile mit Klebeflächen die rückseitige Schutzfolie abziehen und an der vorgesehenen Stelle fest andrücken. Achten Sie darauf, dass die Montagestelle sauber, trocken und fettfrei ist. Es ist darauf zu achten, dass vor dem Ankleben der Teile mit doppelseitigem Klebeband ausschließlich die Schutzfolie des Klebebandes entfernt wird. Es dürfen zur Reinigung der Oberflächen keine chemischen Reiniger wie z.B. Glasreiniger benutzt werden, da ansonsten keine beständige Haftung oder Verklebung gewährleistet werden kann.

- Ⓒ Safety directions / Please read this information carefully before installing or using this product. Please keep this user manual for further reference.**
- The manufacturer does not accept any responsibility for injuries or damage resulting from improper use of the light.
 - Maintenance of the lights is limited to the surfaces. For electrical safety reasons, this product must not be cleaned with water or other liquids. Use only a dry, lint-free cloth for cleaning.
 - ⚠ Caution!** Risk of electric shock. Before connecting to the mains, always check the entire light for possible damage. Never use the light if you notice any damage.
 - ♻** The symbol of the crossed-out garbage can on the product or the packaging means that the product must not be disposed with ordinary household waste. At the end of its useful life, the product must be returned to a point of acceptance for the recycling of electric and electronic device. Please ask your local municipality for the point of acceptance. When purchasing a new device, you have the right to return a corresponding old device. In this case, return and disposal are free of charge for you. Please delete all personal data before returning. Disposing of this product in line with local regulations helps to mitigate the effects on the environment and health which might otherwise occur as a result of hazardous substances, combinations or components. As the consumer, you can play a decisive part in recycling and reusing potentially usable substances and conserving our environment. Before returning, please remove existing batteries or accumulators that are not enclosed by the old device, as well as lamps that can be removed without destroying them and bring them to a separate collection. Please inquire about these positions at your municipal administration. The following batteries and rechargeable cells are included with this electrical device: Battery type: "CR2025" / Chemical composition: "Lithium" / Before disposing of the device, ensure the battery or cell is completely drained.
 - Safety class II **Ⓛ**. This product is specially insulated and must not be connected to an earthed conductor. Protection class II applies only to the plug transformer. Protection class III applies to the remaining parts of the lighting fixture.
 - Do not install the light on a damp or conductive subsurface. Please make sure that no cables get damaged during the installation work.
 - The lights have a protection class rating of "IP20" and are solely intended for indoor use only of private households.
 - Do not look directly into the light source (illuminant, LED, etc.).
 - ⚠** The included or insertable LED light bulb can be replaced by the end customer.
 - ⚠** The operating device (transformer, ballast, control unit, etc.) can be replaced by the end customer.
 - LED colour deviation when using different chargers may occur. The light colour and luminous strength of the LED's can also change as a result of life span level from the lamp.
 - ⚠** This article is not suitable for use with dimmable electric circuits. It can be controlled using the accompanying remote control.
 - Before initial operation of the remote control, the protective strips must be removed from the battery compartment.
 - The infrared diode of the receiver must be placed in a position that enables to address it with the remote control without any obstacles between the two components. The lights can only be switched on by remote control when there is no obstruction between the remote control and the lights.
 - Remote control functions: "A" → Switch ON and OFF / "B" → Select color of light / "C" → Select lighting effects / "D" → A light colour selected using the "B" button can be brightened or dimmed using this button. / The speed of a lighting effect selected using the "C" button can be changed using this button. / "D" → Adapt LED sections to tape length: (A). Press "IC Set" - LEDs are switched to cool white. (B). Adjust the length of the illuminated LED sections by pressing the arrow keys. (C). Save the operation by pressing any button.
 - The "E" button changes the light from cool white to warm white and vice versa.
 - Do not attempt to switch on the adaptable light tape whilst it is rolled up or still in its packaging. The flexible LED tape can be shortened with a scissor every "10" cm at the marked positions.
 - To assemble the components with adhesive surfaces, remove the protection foil on the rear side and press the component firmly on the intended position. Make sure that the assembly location is clean, dry and free of grease. Please observe that only the protective film on tape is removed before applying the parts with double-sided tape. No chemical cleaners such as glass cleaners are to be used on the surfaces, otherwise a firm join or adhesion cannot be guaranteed.

Verehrter Kunde. Sollten sich trotz neuester Fabrikationsmethoden und genauesten Qualitätskontrollen wider Erwarten Mängel herausstellen, wenden Sie sich bitte unter Angabe des Kaufdatums, des Kaufortes und der Artikelnummer des Produktes an folgende kostenlose Hotline: **00800/BRILONER (00800/27456637) Briloner Leuchten GmbH & Co. KG / Am Steinbach 14 / D-59872 Meschede**

Revision 01_07/2024

ⓘ Consignes de sécurité / Merci de lire ces informations avec attention avant de commencer avec l’installation ou la mise en marche de ce produit. Conservez ce mode d’emploi pour pouvoir le consulter plus tard en cas de besoin.

- Le fabricant n’est pas responsable des blessures ou des dommages résultant d’une utilisation incorrecte des lampes.
- Le soin des lampes se limite aux surfaces. Pour des raisons de sécurité électrique, il est interdit de nettoyer la lampe avec de l'eau ou avec d'autres liquides. Utilisez pour le nettoyage un chiffon sec et non pelucheux.
- ⚠ Attention ! Risque de choc électrique. Vérifiez, avant chaque raccordement au secteur, que la lampe et le câble d'alimentation ne sont pas endommagés. N'utilisez jamais la lampe lorsque vous constatez qu'elle est endommagée.
- ♻ Le symbole du bidon d'ordures rayé sur le produit ou l'emballage signifie que le produit ne doit pas être disposé avec le déchet ordinaire de ménage. À la fin de son vie utile, le produit doit être retourné à un point d'acceptation pour la réutilisation des appareils électroniques ou électriques. Veuillez demander votre municipalité locale pour le point. Lors de l'achat d'un nouvel appareil, vous avez le droit de retourner un ancien appareil correspondant.Dans ce cas, le retour et l'élimination sont gratuits pour vous.Veuillez supprimer toutes les données personnelles avant de revenir. La mise au rebut correcte de ce produit permet d'éviter de possibles effets sur l'environnement et la santé pouvant découler de la présence de matières, mélanges ou substances dangereux. En tant que consommateur, vous jouez un rôle essentiel dans le recyclage de matières premières potentiellement utiles et la préservation d'un environnement propre. Avant de retourner, veuillez retirer les piles ou accumulateurs existants qui ne sont pas enfermés dans l'ancien appareil, ainsi que les lampes qui peuvent être retirées sans les détruire et les apporter à une collecte séparée.Veuillez vous renseigner sur ces postes auprès de votre administration municipale. Les piles voire batteries suivantes sont incluses dans cet appareil électrique : Type de pile : « **CR2025** » / Procédé chimique : « **Lithium** » / Assurez-vous avant la mise au rebut que la pile voire la batterie est entièrement déchargée.
- Catégorie de protection II ⊠. Ce produit est spécialement isolée et ne peut pas être raccordée à un câble de protection terre. La classe de protection II ne se réfère qu'au transformateur. La classe de protection III se réfère aux autres composants de la lampe.
- Ne pas monter la lampe sur un support humide ou conducteur. Veuillez vous assurer que les cordons ne soient pas abîmés pendant le montage.
- Le luminaire possède le degré de protection **IP20** et est exclusivement réservé à une utilisation dans la partie intérieure de domiciles privés.
- Ne regardez pas directement la source lumineuse (illuminant, LED, etc.).
- 🔧 La source lumineuse LED fourmie ou utilisable peut être remplacée par le client final.
- 🔧 Le dispositif de contrôle utilisé (transformateur, ballast, commande etc.) peut être remplacé par le client final.
- Des écarts de couleur dans le cas de LED de différents lots sont possibles. La couleur de lumière et l’intensité lumineuse des LED peuvent également se modifier en fonction de la durée de vie.
- ⚠ Cet article ne convient pas pour un usage en circuit électrique de régulation. Il peut être commandé à distance par télécommande.
- Avant la première utilisation de la télécommande, enlevez le film protecteur du compartiment à pile.
- La diode infrarouge du récepteur doit être placée dans une position qui vous permet de l’adresser avec l’à télécommande sans aucun obstacle entre les deux composants. Vous pouvez contrôler la lampe à l'aide de la télécommande uniquement si aucun obstacle ne se trouve entre les deux.
- Fonction de télécommande: **“A”** → allumer et éteindre / **“B”** → sélection des couleurs de la lumière / **C”** → sélection des effets de lumière / **“D”** → L’intensité d'une couleur de lumière sélectionnée **“B”** peut être augmentée ou baissée au moyen de ces touches. / La vitesse d'un effet lumineux sélectionné **“C”** peut être modifiée au moyen de ces touches. / **“D”** → Adaptez les sections de LED à la longueur du ruban : (A). Appuyez sur "IC Set" - les LED passent au blanc froid. (B). Réglez la longueur des sections LED éclairées en appuyant sur les touches fléchées. (C). Enregistrez l’opération en appuyant sur n’importe quel bouton.
- Le bouton **“E”** commute la température de couleur de la lumière entre le blanc froid et le blanc chaud.
- Le ruban lumineux flexible ne doit pas être enroulé ou utilisé dans l’emballage. La bande flexible de LED peut se raccourcir avec des ciseaux chaque **“10”** cm aux positions marquées.
- Pour assembler les composants avec les surfaces adhésives, enlevez le film de protection du dos et pressez le composant fermement sur la position prévue. Assurez-vous que l'endroit d'assemblage est propre, sec et exempt de graisse. Vous devez enlever impérativement le film de protection de la bande adhésive, avant de coller les éléments avec la bande adhésive double-face. Pour nettoyer ces surfaces, aucun nettoyage chimique ne doit être employé comme les nettoyeurs pour vitres par exemple, car aucune adhérence durable ni encollage ne peuvent alors être garantis.

Consiglia di Sicurezza

ⓘ Consigli di Sicurezza / Leggere attentamente le presenti informazioni prima di installare o attivare questo prodotto. Conservare le istruzioni per l’uso per l’ulteriore impiego.

- Il produttore non si assume alcuna responsabilità per danni o incidenti che si dovessero verificare se non vengono rispettate le corrette istruzioni d’uso.
- La manutenzione della lampada si limita alle superfici esterne. Per motivi di sicurezza elettrica, questo prodotto non deve essere pulito con acqua o altri liquidi. Per la pulizia utilizzare solo un panno asciutto e privo di pelucchi.
- ⚠ Attenzione! Pericolo di scossa elettrica! Prima di collegare alla rete, controllare l’intera lampada in caso di eventuali danni. Non utilizzare mai la lampada se si notano danni.
- ♻ Il simbolo del bidone dell’immondizia cancellato applicato sul prodotto o sulla confezione significa che questo prodotto non deve essere smaltito nei rifiuti domestici. Deve essere invece portato ad un punto di raccolta dedito al riciclaggio di apparecchi elettrici ed elettronici. Richiedere l’indirizzo presso l’amministrazione comunale competente. Quando acquisti un nuovo dispositivo, hai il diritto di restituire un vecchio dispositivo corrispondente.In questo caso, il reso e lo smaltimento sono gratuiti per te.Si prega di cancellare tutti i dati personali prima di tornare. Lo smaltimento conforme di questo prodotto contribuisce ad evitare eventuali conseguenze a danno dell’ambiente e della salute, le quali potrebbero essere provocate dalla presenza di sostanze, miscele o componenti pericolose. In quanto consumatore, l’utente svolge un ruolo fondamentale per il recupero di materie prime potenzialmente utilizzabili e il mantenimento di un ambiente pulito. Prima di restituire, rimuovere le batterie o gli accumulatori esistenti che non sono inclusi nel vecchio dispositivo, nonché le lampade che possono essere rimosse senza distruggerle e portarle in una raccolta separata.Si prega di informarsi su queste posizioni presso la propria amministrazione comunale. In questo apparecchio elettrico sono contenute le seguenti batterie o accumulatori: Tipo di batteria: **“CR2025”** / Sistema chimico: **“Lithium”** / Prima dello smaltimento assicurarsi che la batteria o l’accumulatore sia completamente scarico.
- Classe di sicurezza II ⊠. Questo prodotto è isolata e non può essere collegata al cavo di presa a terra. La classe di isolamento II si riferisce solo al trasformatore a spina. La classe di isolamento III si riferisce al restante componente della lampada.
- La lampada non deve essere installata in zone umide o in condutture semiinterrate. Assicurarsi che i cavi non vengano danneggiati in fase di installazione.
- La lampada dispone di un grado di protezione **IP20** ed è pensata esclusivamente per interni e per l’uso privato.
- Non guardare mai direttamente nella sorgente luminosa (lampadine, LED eccetera etc.).
- 🔧 La fonte luminosa LED annessa o inseribile può essere sostituita dal cliente finale.
- 🔧 Il dispositivo operativo incorporato (trasformatore, alimentatore, comando) può essere sostituito solo dal cliente finale.
- Sono possibili differenze di colore nel caso in cui le cariche dei LED siano differenti. Il colore luminoso dei LED può anche differire a seconda della durata in servizio.
- ⚠ Questo articolo non è adatto alla messa in funzione in circuiti regolabili. È possibile controllarlo con il telecomando annesso.
- Prima di mettere in funzione il telecomando, staccare la striscia protettiva dal vano della batteria.
- Collocare il diodo ad infrarossi del ricevitore in modo che tra di esso e il telecomando non vi siano oggetti che ne ostacolino il comando. L’indirizzamento della lampada mediante il comando a distanza è possibile esclusivamente in assenza di ostacoli tra la lampada e il comando a distanza.
- Funzioni del telecomando: **“A”** → accendere/spegnere / **“B”** → Selezionare il colore della lampada / **C”** → Selezionare gli effetti della lampada / **“D”** → È possibile aumentare o diminuire con questi pulsanti l’intensità luminosa di un colore della luce selezionato con **“B”**. / È possibile modificare con questi pulsanti un effetto luce selezionato con **“C”**. / **“D”** → Adattare le sezioni dei LED alla lunghezza del nastro: (A). Premere "IC Set" - i LED passano al bianco freddo. (B). Regolare la lunghezza delle sezioni LED illuminate premendo i tasti freccia. (C). Salvare l’operazione premendo un pulsante qualsiasi.
- Il tasto **“E”** modifica la temperatura di colore della lampada tra bianco freddo e bianco caldo.
- Il nastro luminoso flessibile non deve essere arrotolato o trasportato nella confezione. Il flessibile nastro LED si lascia accorciare con una forbice tagliando tutti i punti marcati ogni **“10”**cm.
- Per montare i componenti con superficie adesiva, staccare la pellicola protettiva applicata sul retro e incollarli premendoli con forza. Assicurarsi che il punto di montaggio sia pulito, asciutto e che non presenti tracce di grasso. È necessario assicurarsi di rimuovere esclusivamente la pellicola protettiva del nastro adesivo prima di attaccare i componenti con il nastro biadesivo. Per la pulizia non è consentito utilizzare detersivi chimici, come ad es. lavavetri, poiché altrimenti non è possibile garantire un’aderenza o un’adesione duratura.

ⓘ Advertencias de seguridad / Por favor lea atentamente esta información antes de comenzar con la instalación o la puesta en marcha de este producto. Guarde las instrucciones.

- El fabricante no asume ninguna responsabilidad por heridas o daños materiales ocurridos como consecuencia de un uso inadecuado de las luces.
- Para el cuidado de las luces sólo deben limpiarse las superficies externas. Por razones de seguridad eléctrica, este producto no debe limpiarse con agua ni otros líquidos. Para limpiarlo, utilice un trapo seco y sin pelusa.
- ⚠ ¡Cuidado! Riesgo de descarga eléctrica. Antes de conectarla a la red eléctrica, compruebe que la lámpara no presente ningún tipo de daño. En ningún caso utilice la lámpara si detecta algún daño.
- ⚠ El símbolo con el cubo de basura tachada sobre el producto o sobre el embalaje significa que no debe ser desechado con la basura doméstica. Por el contrario, el producto debe ser llevado a una oficina de registro para el reciclaje de aparatos eléctricos o electrónicos al final de su tiempo de duración. Por favor, infórmase con su administración micipal donde se encuentra una oficina de registro. Al comprar un dispositivo nuevo, tiene derecho a devolver el dispositivo antiguo correspondiente.En este caso, la devolución y la eliminación son gratuitas para usted.Elimine todos los datos personales antes de regresar. El desecho adecuado de este producto ayudará a prevenir posibles consecuencias para la salud y el medio ambiente que podrían derivarse de la presencia de sustancias, mezclas o componentes peligrosos. Como consumidor, usted tiene un papel fundamental en el reciclaje de materias primas potencialmente reutilizables y en la conservación de un medio ambiente limpio. Antes de devolverlo, retire las baterías o acumuladores existentes que no estén incluidos en el dispositivo antiguo, así como las lámparas que se puedan quitar sin destruirlas y lévelas a una recolección separada.Infórmese sobre estos puestos en su administración municipal. Las siguientes pilas o acumuladores se incluyen en este dispositivo electrónico: Tipo de pila: **«CR2025»** / Sistema químico: **«Lithium»** / Antes de desechar el producto, asegúrese de que la pila o el acumulador estén completamente descargados.
- Clase de protección II ⊠. Este producto está especialmente aislada y no es preciso conectarla a un conductor de protección. La clase de protección II se refiere únicamente al transformador de enchufe. La clase de protección III se refiere al resto de componentes de la lámpara.
- No montar la lámpara en zonas subterráneas húmedas o conductivas. Asegúrese de que las líneas no resulten dañadas durante el montaje.
- La lámpara posee el grado de protección **“IP20”** y está destinada exclusivamente al uso doméstico en el interior.
- No mire jamás directamente en la fuente de la luz (alumbrantes, LED etc.).
- 🔧 La fuente de iluminación LED incluida o insertada puede ser reemplazada por el cliente final.
- 🔧 El dispositivo de funcionamiento utilizado (transformador, balastro, unidad de control, etc.) puede ser sustituido por el cliente final.
- Pueden darse desviaciones de color en LEDs procedentes de diferentes lotes de fabricación. El color y la luminosidad de los LEDs pueden variar también en función de su vida.
- ⚠ Este artículo no está diseñado para funcionar en circuitos de corriente regulables. Se puede controlar con el mando a distancia suministrado.
- Antes del comisionamento del control remoto hay que quitar la cinta protectora del compartamento por la batería.
- El díodo infrarojo del recipiente debe ser colocado de tal manera que puede ser controlado con el control remoto sin obstáculos de por medio. El control de la lámpara con el mando a distancia solo es posible si entre la lámpara y el mando a distancia no se encuentra ningún obstáculo.
- Función por el control remoto: **“A”** → Apagar y encender / **“B”** → Seleccionar el color de la luz / **C”** → Seleccionar los efectos de la luz / **“D”** → El color de luz seleccionado **“B”** puede regularse con estos botones. / El color de luz seleccionado **“B”** puede regularse con estos botones. 2. La velocidad del efecto de luz seleccionado **“C”** puede modificarse con este botón. / **“D”** → Adapte las secciones de LED a la longitud de la cinta: (A). Presione "IC Set" - Los LED se cambian a blanco frío. (B). Ajuste la longitud de las secciones LED iluminadas presionando las teclas de flecha. (C). Guarde la operación presionando cualquier botón.
- El botón **“E”** cambia la temperatura de color de la lámpara entre blanco-frío y blanco-cálido.
- La cinta luminosa flexible no debe enrollarse ni ponerse en funcionamiento dentro del envase. Puede cortar la cinta flexible de diodos LED cada **“10”** cm en los puntos marcados con tijera.
- Para el montaje de los componentes hay que quitar el folio de protección de los áreas adherentes en el dorso antes de apretar las piezas en el lugar previsto. Atención, las piezas tienen que ser limpias, secas y libre de grasa. Debe tener en cuenta que antes de fijar la parte de la cinta adhesiva doble solo tiene que retirar la lámina protectora de la cinta adhesiva. No utilice limpiadores químicos, como limpiacristales, para limpiar las superficies, ya que de lo contrario no se puede garantizar una adhesión o adherencia permanente.

Sikkerhedshenvisninger

ⓘ Sikkerhedshenvisninger / Vær venlig at læse de følgende informationer nøje, før du starter med installationen eller idriftsættelsen af dette produkt. Denne driftsvejledning skal opbevares, så du kan bruge den på et senere tidspunkt.

- Producenten overtager ikke ansvar for kvæstelser eller beskadigelser, som følger ud af uheldig brug af lygten.
- Vedligeholdelse af lygten begrænses på overfladerne. Af hensyn til den elektriske sikkerhed, må dette produkt ikke rengøres med vand eller andre væsker. Anvend en tør, fnugfri klud til rengøring.
- ⚠ Forsigtigt! Fare for elektrisk stød. Kontroller hele lampen inden hver nettilslutning for eventuelle beskadigelser. Brug aldrig lampen, hvis du opdager nogen beskadigelser.
- ♻ Symbolet (skraldespand med streg over) på produktet eller emballagen betyder, at produktet ikke må deponeres sammen med husholdningsaffald. Produktet skal bringes til en genbrugsstation, som er autoriseret til recycling af elektriske apparater. Spørg din kommune efter den nærmeste genbrugsstation. Ved køb af en ny enhed har du ret til at returnere en tilsvarende gammel enhed.I dette tilfælde er returnering og bortskaffelse gratis for dig.Slet venligst alle personlige data, før du returnerer. En korrekt bortskaffelse af dette produkter er med til at forhindre mulige miljø- og sundhedsmæssige følger, der kan opstå ved brugen af farlige stoffer, blandinger og komponenter. Som forbruger spiller du en afgørende rolle med hensyn til en potentiel genanvendelse af råstoffer samt opretholdelsen af et rent miljø. Før du returnerer, bedes du fjerne eksisterende batterier eller akkumulatore, der ikke er omsluttet af den gamle enhed, samt lamper, der kan fjernes uden at ødelægge dem, og bringe dem til en separat afhentning.Forhør dig om disse stillinger hos din kommunale administration. Følgende batterier eller akkumulatore er indeholdt i disse elektriske apparater: Batteritype: **“CR2025”** / Kemisk system: **“Lithium”** / Sørg for, at batteriet eller akkumulatoren er helt tom, før produktet bortskaffes.
- Beskyttelsesklasse II ⊠. Denne produkt har en ekstra isolering og må ikke tilsluttes til en jordledning. Beskyttelsesklasse II gælder kun for transformatoren. Beskyttelsesklasse III gælder for den øvrige del af lampen.
- Lygten må ikke monteres på fugtig eller ledende undergrund. Giv agt på, at ledningerne ikke beskadiges ved monteringen.
- Lampen har kapslingsklasse **“IP20”** og er udelukkende beregnet til anvendelse inden døre i private husholdninger.
- Se aldrig direkte ind i lyskilden (lyspære, LED, etc.)
- 🔧 Den vedlagte eller passende LED-lyskilde kan udskiftes af slutkunden.
- 🔧 Den anvendte betjeningsenhed (transformer, forkobling, styring osv.) kan udskiftes af slutkunden.
- Der kan forekomme afvigelser ved LED fra forskellige leveringer. LED-lysets farve og intensitet kan også ændre sig alt efter dens levetid.
- ⚠ Denne artikel er ikke egnet til driften i dæmpningsbare strømkredse. Den kan styres med den vedlagte fjernbetjening.
- Fjern beskyttelsesriben fra batterifaget, før du tager fjernbetjeningen i brug.
- Modtagerens infrarøddiode skal placeres sådan, at den kan betjenes uden mellemiggende forhindringer via fjernbetjeningen. Lampevalg over fjernbetjeningen er kun mulig, når der ikke befinder sig nogen forhindringer mellem lampen og fjernbetjening.
- Fjernbetjeningsfunktion: **“A”** → TÆND og SLUK / **“B”** → Vælg lysets farve / **C”** → Vælg lyseffekt / **“D”** → En valgt lysfarve **“B”** lader sig op- og neddæmpe med disse taster. / En valgt lyseffekt **“C”** lader sig ændre i hastigheden med disse taster. / **“D”** → Juster LED-sektioner til tapelængde: (A). Tryk på "IC Set" - LED'er skifter til kold hvid. (B). Juster længden af oplyste LED-sektioner ved at trykke på piletasterne. (C). Gem processen ved at trykke på en vilkårlig tast.
- Tasten **“E”** skifter lampens farvetemperatur mellem kold-hvid og varm-hvid.
- Det fleksible lysbånd må ikke rulles op eller benyttes i emballagen. Det er muligt at klippe det fleksible LED-bånd med en saks hver **“10”** cm ved markeringen.
- Fjern beskyttelsesfolien fra klæbefladen på bagsiden. Placér derefter de enkelte dele det ønskede monteringssted og tryk. Bemærk, at det ønskede monteringssted skal renses, og at det skal være tørt. Man skal være opmærksom på udelukkende klæbebåndets beskyttelsesfølje fjernes inden delene påklæbes med dobbeltsidet klæbebånd. Ved rengøringen må der ikke anvendes kemiske rensemidler som fx glasrens, da der ellers ikke kan garanteres for at produktet kan sidde fast.

🔒 Säkerhetsföreskrifter / Var god och läs den här informationen noggrant innan du börjar med att installera den här produkten eller ta den i drift. Förvara den här bruksanvisningen för senare ändamål.

- Tillverkaren har inget ansvar för skador, som uppstått när belysningen använts på ett icke fackmässigt sätt.
- Skötseln av belysning inskränker sig till utsidorna. På grund av elsäkerheten får denna produkt inte rengöras med vatten eller andra vätskor. Använd endast en torr, luddfri duk för rengöring.
- ⚠ Se upp! Risk för elektrisk stöt. Kontrollera den kompletta lampan med avseende på eventuella skador före varje anslutning till elnätet. Använd aldrig lampan om du upptäcker skador.
- 🔌 Symbolen med den överstreckade soppntan på produkten eller förpackningen betyder att denna produkt inte får hanteras med hullsällsavfall. Produkten behöver istället efter livslängdens slut tas till en uppsamlingsstation där elektriska och elektroniska apparater återvinns. Adressen får du hos din kommunalförvaltning. Vid köp av en ny enhet har du rätt att returnera en motsvarande gammal enhet.I detta fall är retur och kassering kostnadsfritt för dig.Vänligen radera alla personuppgifter innan du returnerar. Denna produkts korrekta avfallshantering hjälper till att förhindra potentiella miljö- och hälsokonsekvenser som kan uppstå genom närvaron av farliga ämnen, blandningar eller komponenter. Som konsument spelar du därvid en avgörande roll för återvinning av potentiellt användbara råvaror och upprätthållandet av en ren miljö. Innan du returnerar, ta bort befintliga batterier eller ackumulatörer som inte är inneslutna av den gamla enheten, samt lampor som kan tas bort utan att förstöra dem och lämna dem till en separat uppsamling.Fråga om dessa tjänster på din kommunala förvaltning. Följande batterier respektive ackumulatörer finns i denna elektriska utrustning: Batterityp: **“CR2025”** / Kemiskt system: **“Lithium”** / Före avfallshantering måste du förvissa dig om att batteriet respektive ackumulatorn har tömts fullständigt.
- Skyddsklass II 🔌. Denna produkt har en speciell isolering och får inte anslutas till en skyddsledare. Skyddsklass II gäller endast för nätdaptern. Skyddsklass III gäller för resten av lampan.
- Montera inte belysningen på fuktigt eller ledande underlag. Se noga till att ledningarna inte skadas vid monteringen.
- Lampan är försedd med skyddsgraden **“IP20”** och är endast avsedd för användning inomhus i privata hushåll.
- Titta inte direkt in ljuskällan (belysningsmedel, LED mm.).
- 🔌🔌 Den medföljande eller användbara LED-ljuskällan kan bytas ut av slutkunden.
- 🔌🔌 Det använda driftdonet (transformator, driftenhet, styrning etc.) kan bytas ut av slutkunden.
- Färgavvikelser på lysdioder från olika partier är möjliga. Lysdioders färg och ljusstyrka kan även förändras beroende på livslängden.
- 🔌 Denna artikel är inte lämplig att användas i dimbara strömkretsar. Den kan styras med den medföljande fjärrkontrollen.
- Innan fjärrkontrollen tas i drift ska skyddsremsan avlägsnas ur batterifacket.
- Infraröddioden i mottagaren bör placeras på så sätt att den kan styras med fjärrkontrollen utan mellanliggande hinder. Selektion av lampan med fjärrkontrollen är endast möjlig, om det inte finns några hinder mellan lampan och fjärrkontrollen.
- Fjärrkontrollfunktioner hos: **“A”** → In- och avkoppling / **“B”** → Välj ljusfärg / **C”** → Välj ljuseffekter / **“D”** → Den valda ljusfärgen **“B”** kan ökas eller reduceras med dessa knappar. / Den valda ljuseffektens **“C”** hastighet kan ändras med dessa knappar. / **“D”** → Anpassa LED-sektioner till bandlängden: (A). Tryck på "IC Set" - LED-lamporna växlas till kallvitt. (B). Justera längden på de upplysta LED-sektionerna genom att trycka på piltangenterna. (C). Spara operationen genom att trycka på valfri knapp.
- Knappen **“E”** kopplar om lampans färgtemperatur mellan kall-vit och varm-vit.
- Det flexibla ljusbandet får inte användas ihopurlat eller i förpackningen. Det flexibla LED-bandet kan kortas med en sax alltid efter "10" cm vid de markerade ställen.
- För att montera detaljerna med självhäftande ytor dra skyddsfolien bort från baksidan och pressa dem på avsett ställe. Kontrollera att det ställe där bandet ska monteras är rent, torrt och fritt av fett. När man fäster delarna med dubbelhäftande tejp är det viktigt att se till att endast skyddsfolien på den dubbelhäftande tejen tas bort. Kemiska rengöringsmedel såsom t.ex. glasrengöringsmedel får inte användas för rengöring av ytorna, eftersom en varaktig vidhäftning eller limning annars inte kan garanteras.

- 🔒 Sikkerhetsmerknader / Vennligst les denne informasjon meget nøye før De installerer eller tar dette produktet i bruk. Ta godt vare på denne bruksanvisningen for senere bruk.**
- Produsenten overtar intet ansvar for materiell- eller personskader som måtte oppstå som følge av feil bruk av lampen.
 - Kun overflatene til lampene trenger pleie. Av elektriske sikkerhetsgrunner får ikke dette produktet rengjøres med vann eller andre væsker. Bruk kun en tørr klut som ikke loer når du rengjør produktet.
 - ⚠ Advarsel! Fare for elektrisk slag. Kontroller den komplette lampen på mulige skader før den kobles til strømmettet. Bruk aldri lampen dersom den er skadet.
 - 🔌 Symbolet med en gjennomstøket søppelbøtte på produktet eller emballasjen betyr at dette produktet ikke kan kastes sammen med husholdningsavfallet. I stedet må produktet, når det er utbrukt, leveres til et mottak for resirkulering av elektriske og elektroniske apparater. Vennligst spør i din kommune etter nærmeste miljøstasjon. Ved kjøp av ny enhet har du rett til å returnere en tilsvarende gammel enhet.I dette tilfellet er retur og avhending gratis for deg.Vennligst slett alle personlige data før du returnerer. Riktig avfallsortering av dette produktet hjelper til med å unngå mulige skader på helse og miljø som kan forårsakes av innholdet av farlige stoffer, blandinger eller komponenter.Som forbruker spiller du en avgjørende rolle for gjenbruk av potensielt nyttbare råstoffer og til å holde miljøet rent. Før du returnerer, vennligst fjern eksisterende batterier eller akkumulatører som ikke er omsluttet av den gamle enheten, samt lamper som kan fjernes uten å ødelegge dem og bringe dem til en separat samling.Spør om disse stillingene hos din kommuneadministrasjon. Følgende batterier hhv. akkumulatører medfølger dette elektroapparatet: Batteritype: **“CR2025”** / Kjemisk system: **«Lithium»** / Kontrollerer før du avfallsorterer at batteriet hhv. akkumulatoren er helt tømt.
 - Verneklasse II 🔌. Denne produktet er isolert spesielt og får ikke koples til en jordledning. Beskyttelsesklasse II henviser kun til plug in-transformatoren. Beskyttelsesklasse III henviser til resten av lampen .
 - Lampen må ikke installeres på fuktig eller ledende underlag. Sørg for at ledningene ikke skades ved monteringen.
 - Lampen er i beskyttelsesklassen **“IP20”** og er utelukkende ment for bruk innendørs i private husholdninger.
 - Ikke se rett inn i lyskilden (belysningsmiddel, LED etc.).
 - 🔌🔌 Den vedlagte eller egnede LED-lyskilden kan byttes ut av sluttkunden.
 - 🔌🔌 Apparatet som brukes (transformator, ballast lampe, styringsenhet osv.) kan byttes av sluttkunden.
 - Det er muligheter for fargeavvik hos LED-lys av ulik farge. Lysfargen og lysstyrken hos LED-lys kan også forandre seg avhengig av levetiden.
 - 🔌 Denne artikkelen er ikke egnet for drift i strømkretser som kan dimmes. Den kan styres med den vedlagte fjernkontrollen.
 - Før fjernbetjeningen tas i bruk må beskyttelsesfolien fjernes fra batterirommet.
 - Mottakerens infrarøddiode må plasseres slik at den kan styres med fjernstyringen uten at det er hindre i mellom. Styringen av lampen via fjernkontrollen er kun mulig dersom det mellom lampen og fjernkontrollen ikke er noen hindringer.
 - Fjernbetjeningsfunksjoner: **“A”** → Slå på og av / **“B”** → velge lysfarge / **C”** → velge lyseffekter / **“D”** → En valgt lysfarge **“B”** lar seg med disse knappene dimmes opp og ned. / Hastigheten til en valgt lyseffekt **“C”** lar seg forandres med disse knappene. / **“D”** → Tilpass LED-seksjoner til båndlengde: (A). Trykk på "IC Set" - LED-ene skiftes til kjølig hvit. (B). Juster lengden på de opplyste LED-seksjonene ved å trykke på piltastene. (C). Lagre operasjonen ved å trykke på en hvilken som helst knapp.
 - Med tasten **"E"** bytter man mellom lampens fargetemperaturer kaldhvit og varmhvit.
 - Det fleksible lysbåndet skal ikke rulles sammen eller settes på mens det befinner seg i forpakningen. Det fleksible LED-båndet kan klippes med en saks hver **"10"** cm på markeringene.
 - For å montere enkeltdelene med limpute fjernes beskyttelsesfolien på baksiden, og delen trykkes godt fast på riktig sted. Monteringsstedet må være rent, tørt og fettfritt. Pass på at kun beskyttelsesfolien på den dobbeltsidige teipen fjernes før delene klebes fast. Bruk ikke kjemiske rengjøringsmidler som f.eks. vindusrens til rengjøring av overflatene fordi da kan det ikke klebes eller festes skikkelig.

- 🔒 Turvaohjeet / Lue nämä tiedot huolellisesti ennen kuin aloitat tämän tuotteen asennuksen tai käyttöönoton. Säilytä tämä käyttöohje huolellisesti myöhempää käyttöä varten.**
- Valmistaja ei vastaa loukkaantumista eikä vahingoista, jotka ovat seurausta valaisimen epäasiallisesta käytöstä.
 - Valaisimien hoito rajoittuu pintoihin. Sähköturvallisuussyistä tuotetta ei saa puhdistaa vedellä tai muilla nesteillä. Käytä puhdistukseen vain kuivaa, nukatonta liinaa.
 - ⚠ Varo! Sähköiskun vaara. Tarkista koko valaisin vaurioiden varalta aina ennen sähköverkkoon kytkemistä. Älä käytä valaisinta, jos havaitset siinä vaurioita.
 - 🔌 Ylivivautun roskakorin symboli tuotteen tai pakkauksen päällä merkitsee, että tätä tuotetta ei saa hävittää yhdessä talousjätteen kanssa. Sen sijaan tuote on toimitettava käyttöikänsä loputtua sähkö- tai elektronisille laitteille tarkoitettuun kierrätyksen keräilypisteeseen. Tiedustele paikkaa asianomaiselta kunnan viranomaiselta. Uutta laitetta ostaessasi sinulla on oikeus palauttaa vastaava vanha laite.Tässä tapauksessa palautus ja hävittäminen ovat sinulle ilmaisia.Poista kaikki henkilökohtaiset tiedot ennen paluuta. Tämän tuotteen asianmukainen hävittäminen auttaa estämään mahdollisia ympäristö- ja terveysvaikutuksia, jotka voivat aiheutua vaarallisten aineiden, seosten tai komponenttien päättymisestä luontoon. Kuluttajalla on ratkaiseva rooli mahdollisissa käyttökelpoisten raaka-aineiden kierrättämisessä ja puhtaan ympäristön ylläpitämisessä. Ennen palautusta poista vanhat paristot tai akut, jotka eivät ole vanhan laitteen sisällä, sekä lamput, jotka voidaan irrottaa niitä tuhoamatta ja toimitta ne erilliseen keräyspisteeseen.Kysy näistä tehtävistä kuntasi hallinnosta. Tässä sähkölaitteessa on seuraavat paristot tai akut: Paristotyyppi: **“CR2025”** / Kemiallinen järjestelmä: **“Lithium”** / Varmista ennen hävittämistä, että paristo tai akku on täysin tyhjä.
 - Suojaluokka II 🔌. Tällä tuote on erikoiseristys, valaisinta ei saa liittää maadoitusjohtimeen. Suojausluokka II koskee vain pistokemuuntajaa. Suojausluokka III koskee valaisimen muuta osaa.
 - Älä asenna valaisinta kostean tai johtavan pohjan päälle. Kiinnitä huomiota siihen, etteivät johdot vaurioidu asennuksessa.
 - Valaisimeen on merkitty suojausluokka **“IP20”** ja se on tarkoitettu käytettäväksi ainoastaan sisätiloissa yksityistalouksissa.
 - Älä katso suoraan valolähteeseen (valaistusväline, LED jne.).
 - 🔌🔌 Loppukäyttäjät voi vaihtaa toimituksen mukana tulleen tai käytettävän LED-valonlähteen.
 - 🔌🔌 Loppukäyttäjät voi vaihtaa asennetun käyttöläitteen (muuntaja, virranrajoitin, kytkin jne.).
 - LEDien värit saattavat hieman poiketa toisistaan erästä riippuen. LEDin valonvärin ja -voimakkuuden muutokset ovat riippuvaisia myös sen käyttäjästä.
 - 🔌 Tämä artikkeli ei sovellu käytettäväksi himmennettävissä virtapiireissä. Sitä voidaan käyttää toimitukseen sisältyvällä kaukosäätimellä.
 - Ennen kaukosäätimen käyttöönottoa on poistettava suojanauha paristolokerosta.
 - Vastaanottimen infrapunadiodi on asetettava siten, että se voidaan aktivoida kaukosäätimellä ilman, että välissä on esteitä. Valaisimen käyttö kaukosäätimellä on mahdollista vain, jos valaisimen ja kaukosäätimen välissä ei ole mitään esteitä.

- kaukosäätimen toiminnot: **"A" →** Kytkeminen päälle ja pois päältä / **"B" →** Valonvärin valinta / aukosäätimen toiminnot: **"A" →** Kytkeminen päälle ja pois **"C" →** Valoeftkien valinta / **“D” →** Valittua valon väriä **“B”** voidaan kirkastaa ja himmentää näillä painikkeilla. / Valitun valotehosteen **“C”** nopeutta voidaan muuttaa näillä painikkeilla / **“D” →** Säädä LED-osat nauhan pituuteen: (A). Paina "IC Set" - LEDit muuttuvat kylmän valkoisiksi. (B). Säädä valaistujen LED-osien pituutta nuolinäppäimillä. (C). Tallenna toiminto painamalla mitä tahansa painiketta.
- “E”**–painike vaihtaa valaisimen värilämpötilan kylmän valkoisen ja lämpimän valkoisen väliä.
- Joustavaa valonauhaa ei saa käyttää rullalle kääritynä tai sen ollessa pakkauksessa. Joustava LED–nauha voidaan lyhentää saksilla**“10”**cm:n välein merkityistä kohdista.
- Liimapinnalla varustettujen yksittäisosien asentamiseksi on vedettävä suojakalvo irti takasivulta ja painettava kiinni tätä varten tarkoitettua kohtaan. Huolehdi, että asennuskohta on puhdas, kuiva ja rasvaton. Huomaa, että kaksipuolisesta teipistä tulee poistaa suojakalvo ennen teipillä kiinnitettävien osien kiinnittämistä. Pintoja ei saa puhdistaa millään kemiallisella puhdistusaineella, esim. lasinpuhdistusaineella, muutoin kiinnityksen tai liimauksen pysyvyttä ei voida taata.

- 🔒 Veiligheidsaanwijzingen / Leest u alstublieft deze informatie zorgvuldig door, alvorens u met de installatie of ingebruikneming van dit product begint. Bewaart U deze gebruiksaanwijzing voor een later gebruik goed.**
- De producent neemt geen verantwoording voor verwondingen of schade, die het gevolg van een ondeskundig gebruik van de lanp zijn, op zich.
 - Het onderhoud van lampen is tot de oppervlakken beperkt. Vanwege de elektrische veiligheid mag dit product niet met water of andere vloeistoffen worden schoongemaakt. Gebruik voor het schoonmaken alleen een droge, pluisvrije doek.
 - ⚠ Pas op! Kans op een elektrische schok! Controleer voordat de lamp wordt aangesloten op het stroomnet of er geen beschadigingen zijn. Gebruik de lamp nooit als u beschadigingen constateert.
 - 🔌 Het symbool van de doorgestreepte vuilmiston op het product of de verpakking betekent, dat dit product niet met het huisvuil mag afgevoerd worden. Dit product moet daarom op het einde van de levensduur naar een depot voor recycling van elektrische en elektronischen apparaten gebracht worden. A.U.B aan de bevoegde gemeentelijke administratie vragen waar het depot zich bevinden kan.
 - Bij aanschaf van een nieuw apparaat heeft u het recht om een bijbehorend oud apparaat te retourneren.In dit geval zijn retournering en verwijdering voor u gratis.Verwijder alle persoonlijke gegevens voordat u terugkeert. De correcte afvoer van dit product helpt om mogelijke gevolgen voor het milieu en de gezondheid te voorkomen die zouden kunnen voortvloeien uit de aanwezige gevaarlijke stoffen, mengsels of componenten. Als consument speelt u een belangrijke rol bij het hergebruiken van potentieel bruikbare grondstoffen en het behoud van een schoon milieu. Verwijder voor het retourneren bestaande batterijen of accu's die niet door het oude apparaat zijn ingesloten, evenals lampen die kunnen worden verwijderd zonder ze te vernietigen, en breng ze naar een aparte inzameling.Informeer naar deze functies bij uw gemeentebestuur. Dit elektrische apparaat bevat de volgende batterijen resp. accu's: Type batterij: **“CR2025”** / Chemisch systeem: **“Lithium”** / Zorg ervoor dat de batterij/accu helemaal leeg is voordat u deze afvoert.
 - Beschermklasse II 🔌. Deze product is bijzonder geïsoleerd en mag niet aan een beschermleider worden aangesloten. Beschermingsklasse II heeft uitsluitend betrekking op de stekkertransformator. Beschermingsklasse III heeft betrekking op het overige gedeelte van de lamp.
 - Lamp niet op een vochtige of leidende ondergrond monteren. Zorgt U ervoor, dat leidingen gedurende de montage niet worden beschadigd.
 - De lamp heeft beschermingsklasse **“IP20”** en is uitsluitend bedoeld voor het gebruik binnenshuis in privéhuishoudens.
 - Niet direct in de lichtbron (lichtmiddel, LED enz.) kijken.
 - 🔌🔌 De meegeleverde of te gebruiken led-lichtbron kan door de consument worden vervangen.
 - 🔌🔌 De gebruikte voorschakelapparatuur (trafo, voorschakelapparaat, regelunit etc.) kan door de consument worden vervangen.
 - Kleurafwijkingen zijn bij LEDs van een verschillende charge mogelijk. De lichtkleur en de lichtsterkte van LEDs kan ook afhankelijk van de levensduur veranderen.
 - 🔌 Dit artikel is niet geschikt voor het gebruik in dimbare stroomcircuits. Hij kan met de meegeleverde afstandsbediening worden bediend.
 - Voor het in gebruik nemen van de afstandsbediening moet de beschermde strook uit het batterijkvak verwijderd worden.
 - De infrarooddiode van de ontvanger moet zo geplaatst worden, dat ze met de afstandsbediening zonder daartussen liggende hinderrissen aangestuurd kan worden. De bediening van de lamp met behulp van een afstandsbediening is alleen mogelijk, als zich geen obstakels tussen de lamp en de afstandsbediening bevinden.
 - Functies van de afstandsbediening: **“A”** → in- en uitschakelen / **“B”** → Kleur van het licht kiezen / **C”** → Lichteffecten kiezen / **“D”** → Een geselecteerde lichtkleur **“B”** kan met deze knoppen helderder worden gemaakt of gedimd. / Een geselecteerd lichteffect **“C”** kan met deze knoppen worden veranderd qua snelheid. / **“D”** → Pas LED-secties aan de bandlengte aan: (A). Druk op "IC Set" - LED's worden geschakeld naar koelwit. (B). Pas de lengte van de verlichte LED-secties aan door op de pijltoetsen te drukken. (C). Sla de bewerking op door op een willekeurige knop te drukken.
 - De schakelaar **"E"** schakelt de kleurtemperatuur van de lamp om tussen koud wit en warm wit.
 - Het flexibele lichtband mag niet overperold of in de verpakking worden gebruikt. De flexibele LED – Band laat zich alle **“10”**cm aan de gemarkeerde plaatsen met een schaar verkorten.
 - Bij het monteren van de onderdelen met de klevende oppervlakten, eerst de beschermende film verwijderen en ze op de juiste plaats stevig aandrukken. Zorg ervoor dat de montage plaats zuiver, droog en vetvrij is. Er dient op gelet te worden, dat voor het vastplakken van de onderdelen met dubbelzijdig plakband uitsluitend de beschermende folie van de plakband wordt verwijderd. Voor de reiniging van de oppervlakken mogen geen chemische reinigingsmiddelen zoals bijvoorbeeld glasreiniger worden gebruikt, omdat anders geen duurzame adhesie of verlijming kan worden gewaarborgd.

🔒 Bezpieczeństwo podczas montażu i eksploatacji / Przed instalacją lub uruchomieniem produktu proszę przeczytać dokładnie poniższe informacje. Instrukcję należy przechowywać do późniejszego wykorzystania.

- Producent nie ponosi odpowiedzialności za zranienia lub uszkodzenia będące skutkiem niewłaściwego posługiwania się świetlówką.
- Konserwacja świetlówek ogranicza się do ich powierzchni. Ze względu na bezpieczeństwo elektryczne produktu nie wolno czyścić wodą ani innymi płynami. Do czyszczenia należy używać tylko suchej, niestrzępiącej się ściereczki.
- ⚠ Ostrożnie! Niebezpieczeństwo porażenia prądem. Przed każdym podłączeniem do sieci elektrycznej należy sprawdzić kompletną lampę pod kątem ewentualnych uszkodzeń. Nigdy nie należy używać lampy w przypadku zauważenia jakichkolwiek uszkodzeń.
- 🔌 Symbol przekreślonego pojemnika na śmieci na produkcie czy opakowaniu oznacza, że nie wolno tego produktu usuwać razem z odpadami z gospodarstwa domowego. Zamiast tego należy po zakończeniu użytkowania oddać produkt do punktu recyklingu sprzętu elektrycznego i elektronicznego. Informacji o takim punkcie należy zasięgnąć we właściwym zarządzie gospodarki komunalnej. Kupując nowe urządzenie, masz prawo do zwrotu odpowiedniego starego urządzenia.W takim przypadku zwrot i utylizacja są dla Państwa bezpłatne.Przed powrotem usuń wszystkie dane osobowe. Właściwa utylizacja tego produktu pomoże uniknąć ewentualnych konsekwencji dla środowiska i zdrowia wynikających z obecności niebezpiecznych substancji, mieszanin lub składników. Jako konsument odgrywają Państwo ważną rolę w recyklingu potencjalnie użytecznych surowców i utrzymaniu czystego środowiska. Przed zwrotem prosimy o usunięcie istniejących baterii lub akumulatorów, które nie są dołączone do starego urządzenia, a także lamp, które można wyjąć bez ich niszczenia i oddanie do oddzielnej zbiórki.Zapytaj o te stanowiska w swoim urzędzie gminy. Do tego urządzenia elektrycznego dołączone są następujące baterie lub akumulatory: Typ baterii: **“CR2025”** / System chemiczny: **“Lithium”** / Przed wyrzuceniem baterii lub akumulatora należy upewnić się, że jest on całkowicie rozładowany.
- Klasa ochrony II 🔌. Ten produkt jest bardzo dobrze izolowana i nie może być łączona z przewodem ochronnym. Klasa ochrony II odnosi się wyłącznie do transformatora wtyczkowego. Klasa ochrony III odnosi się do pozostałych elementów żarówki.
- Nie należy montować lampy na wilgotnym podłożu, ani też na podłożu przewodzącym elektryczność. Należy się upewnić, że przewody nie zostały uszkodzone podczas montażu.
- Lampa posiada stopień ochrony **“IP20”** i jest przeznaczona wyłącznie do zastosowania w pomieszczeniach w prywatnych domach.
- Nie kierować wzroku bezpośrednio na źródło światła (żarówka, dioda LED itp.).
- 🔌🔌 Załączone lub nadające się do zastosowania źródło światła LED może zostać wymienione przez klienta końcowego.
- 🔌🔌 Zastosowane urządzenie zasilające (transformator, statecznik, sterowanie itp.) może zostać wymienione przez klienta końcowego.
- Możliwe są różnice w kolorach diod LED różnych szar. Kolor światła i siła świetlna diod LED może się zmieniać również w związku z żywotnością.
- 🔌 Artykuł ten nie jest przeznaczony do pracy ze ściemnianymi obwodami prądu. Może on być sterowany przy pomocy dołączonego pilota.
- Przed uruchomieniem pilota należy usunąć z pojemnika na baterie pasek ochronny.
- Diodę podczerwoną odbiornika należy umieścić w taki sposób, żeby pilot mógł ją uruchamiać, nie natrafiając na znajdujące się między nimi przeszkody. Sterowanie lampy pilotem jest możliwe, gdy pomiędzy lampą a pilotem nie znajdują się żadne przeszkody.
- Funkcje pilota: **“A”** → Włączenie i wyłączenie / **“B”** → wybór koloru światła / **C”** → wybór efektów świetlnych / **“D”** → Przyciski do ściemniania lub rozjaśnienia wybranej barwy światła **“B”**. / Przyciski do zmiany prędkości wybranego efektu świetlnego **“C”**. / **“D”** → Dostosuj sekcje LED do długości taśmy: (A). Naciśnij "IC Set" - diody LED przelączają się na zimną biel. (B). Dostosuj długość podświetlonych sekcji LED, naciskając klawisze strzałek. (C). Zapisz operację, naciskając dowolny przycisk.
- Przycisk **“E”** przelącza temperaturę barwy pomiędzy zimną białą a ciepłą białą.
- Giętka taśma świetlna nie może być włączana gdy jest zwinięta lub znajduje się w opakowaniu. Elastyczną taśmę LED można w oznaczonych miejscach - co każde „10” cm - skrócić nożyczkami.
- Aby zamontować poszczególne elementy za pomocą powierzchni klejących należy zdjąć folię ochronną umieszczoną na spodzie i mocno przycisnąć w miejscu montażu. Należy zwrócić uwagę, aby miejsce montażu było czyste, suche i oczyszczone z tuszczu. Należy zwrócić uwagę, aby przed przyklejeniem części za pomocą dwustronnej taśmy klejącej usunąć tylko folię ochronną dwustronnej taśmy klejącej. Do czyszczenia powierzchni nie należy używać żadnych chemicznych środków czyszczących, takich jak środki np. do czyszczenia szyb, ponieważ w przeciwnym razie nie można zagwarantować stałej przyczepności, ani sklejenia.

ⓘ Bezpečnostní pokyny / Přečtěte si, prosím, pozorně tyto informace, dříve než začnete s instalací nebo s uvedením do provozu. Uchovejte tyto pokyny k obsluze pro pozdější referenci.

- Výrobce neodpovídá za zranění či škody, které vzniknout důsledkem neodborného používání svítidel.
- Údržba svítidel je omezena jen na povrchy. Z důvodů elektrické bezpečnosti nesmíte tento výrobek čistit vodou nebo jinými kapalinami. Používejte k čištění pouze suchou utěrku, která nepouští vlákna.
- ⚠ Opatrně! Nebezpečí zasažení elektrickým proudem. Před každým připojením k síti elektrického proudu zkontrolujte kompletní svítidlo, zda není případně poškozené. Svítidlo nikdy nepoužívejte, pokud zjistíte poškození.
- ⚠ Symbol přeškrtnuté nádoby na odpady nebo na obalu znamená, že výrobek se nesmí likvidovat v odpadu z domácnosti. Tento výrobek je místo toho třeba na konci jeho životnosti předat sběrně pro recyklaci elektrických a elektronických přístrojů. Zjistěte si prosím tuto sběrnou dotazem u své příslušné místní samosprávy. Při nákupu nového zařízení máte právo vrátit odpovídající staré zařízení.V takovém případě je pro vás vrácení a likvidace zdarma.Před vrácením prosím vymažte všechny osobní údaje. Správná likvidace tohoto výrobku pomůže zabránit možným následkům pro životní prostředí a zdraví v důsledku přítomnosti nebezpečných látek, směsí nebo komponentů. Jako spotřebitel hrajete klíčovou roli v recyklaci potenciálně využitelných surovin a v udržování čistého životního prostředí. Před vrácením prosím vyjměte stávající baterie nebo akumulátory, které nejsou přiloženy ke starému zařízení, jakož i lampy, které lze vyjmout bez jejich zničení, a odevzdejte je do odděleného sběru.O těchto pozicích se prosím informujte u svého obecního úřadu. V tomto elektrickém přístroji jsou následující baterie resp. akumulátory: Typ baterie: **“CR2025“** / Chemický systém: **“Lithium“** / Před likvidací baterie resp. akumulátoru se ujistěte, že je úplně vybitá.
- Trída ochrany II ⓘ. Tento produkt má zvláštní izolaci a nesmí být připojeno na ochranný vodič. Trída ochrany II se vztahuje na nástrčné trafo. Trída ochrany III se vztahuje na zbylou část světla.
- Nemontujte svítidlo na vlhký nebo vodivý podklad. Dbejte na to, aby se vedení při montáži nepoškodila.
- Světlo má stupeň ochrany **“IP20“** a je určené jen pro privátní použití v domácnosti a ve vnitřních prostorech.
- Nedívat se přímo na zdroj světla (osvětlovací prostředky, světelné diody atd.).
- ⚠⚠ Koncový zákazník může provést výměnu přiloženého nebo použitelného světelného zdroje LED.
- ⚠⚠ Koncový zákazník může vyměnit použité ovládací zařízení (trafo, předřadník, ovládání apod.).
- Odchytky barev LED různých šarží jsou možné. Barva světla a intenzita LED se může změnit v závislosti na délce životnosti.
- ⚠ Tento artikl je vhodný k provozu v tlumitelných proudových obvodech. Může se řídit přiloženým dálkovým ovládáním.
- Před uvedením dálkového ovladače do provozu odstranit ochranný proužek z přihrádky na baterie.
- Infračervenou diodu přijímače je třeba umístit tak, aby na ni bylo možné namířit dálkový ovladač, aniž by tomu bránily mezilehlé překážky. Ovládání funkcí svítidla je možné jen tehdy, jestliže se mezi dálkovým ovládáním a svítidlem nenachází žádné překážky.
- Funkce dálkového ovladače pro přístroj: **“A“** → zapínat a vypínat / **“B“** → volit barvu světla / **C“** → volit světelné efekty / **“D“** → Navolená barva světla **“B“** je možno těmito tlačítky rozjasnit a ztmavit. / U navoleného světelného efektu **“C“** je těmito tlačítky možno změnit rychlost. / **“D“** → Přizpůsobte části LED na délku pásky: (A). Stiskněte "IC Set" - LED se přepnou na studenou bílou. (B). Upravte délku svítících sekcí LED stisknutím kláves se šípkami. (C). Uložte operaci stisknutím libovolného tlačítka.
- Tlačítko **“E“** mění barevnou teplotu světla mezi studenou bílou a teplou bílou.
- Flexibilní světelný pásek se nesmí svinovat nebo zapínat v balení. Ohebný pás LED lze každých **“10“** cm na označených místech zkrátit nůžkami.
- K namontování součástek s lepidly plochými z jejich zadní strany sundat ochrannou fólii a pevně je přitisknout na určené místo. Zajistěte, aby místo pro namontování bylo čisté, suché a nemastné. Před nalepením dlů oboustranně lepicím páskem se musí dát pozor a stáhnout jen ochrannou fólii oboustranně lepicího pásku. K čištění povrchů se nesmí používat chemické čističe jako např. čističe skla, protože jinak nemůže být zajištěna stálá přilnavost nebo nalepení.

ⓘ Bezpečnostné pokyny / Prečítajte si, prosím, starostlivo tieto informácie, pred tým než začnete s inštaláciou alebo s uvedením do prevádzky. Uchovajte tieto pokyny k obsluhu pre neskoršie referencie.

- Výrobca nie je zodpovedný za poranenia či škody, ktoré vzniknú dôsledkom neodborného používania svietidiel.
- Údržba svietidiel je obmedzená len na ich povrchy. Z dôvodu elektrickej bezpečnosti sa tento výrobok nesmie čistiť vodou alebo inými tekutinami. Na čistenie používajte iba suchú handričku, ktorá nepúšťa vlákna.
- ⚠ Pozor! Nebezpečenstvo zásahu elektrickým prúdom. Pred každým pripojením k elektrickej sieti skontrolujte celé svietidlo ohľadom prípadných poškodení. Nikdy nepoužívajte svietidlo, ak spozorujete akékoľvek poškodenie.
- ⚠ Symbol prečiarknutej nádoby na odpad na výrobku alebo na obalu znamená, že výrobok sa nesmie likvidovať v odpadu z domácnosti. Tento výrobok treba namiesto toho na konci jeho životnosti predat' zberni pre recykláciu elektrických a elektronických prístrojov. Zistite si prosím túto zberňu dotazom u svojej príslušnej miestnej samosprávy. Pri kúpe nového zariadenia máte právo vrátiť' zodpovedajúce staré zariadenie. V tomto prípade je vrátenie a likvidácia pre vás bezplatná.Pred vrátením vymažte všetky osobné údaje. Správna likvidácia tohto výrobku pomôže predchádzať' potenciálnym environmentálnym a zdravotným následkom, ktoré by mohli vyplýnuť' z prítomnosti nebezpečných látok, zmesi alebo komponentov. Ako spotrebiteľ' zohrávate kľúčovú úlohu pri recyklácii potenciálne použiteľných surovín a udržiavaní čistého životného prostredia. Pred vrátením odstráňte existujúce batérie alebo akumulátory, ktoré nie sú pribalené k starému zariadeniu, ako aj lampy, ktoré je možné vybrať' bez ich zničenia, a odovzdajte ich na separovaný zber.O týchto pozíciách sa informujte na obecnom úrade. Súčasťou tohto elektrického spotrebiča sú nasledujúce batérie resp. akumulátorové batérie: Typ batérií: **“CR2025“** / Chemický systém: **„Lithium“** / Pred likvidáciou sa uistite, že je batéria resp. akumulátorová batéria úplne vybitá.
- Trieda ochrany II ⓘ. Tento produkt má zvláštnu izoláciu a nesmie byť' pripojené na ochranný vodič. Trieda ochrany II sa vzťahuje iba na zástrčkový transformátor. Trieda ochrany III sa vzt'ahuje na ostatné časti svietidla.
- Svietidlo nemontujte na vlhký či vodivý podklad. Zaistite, aby pri montáži nedošlo k poškodeniu vedenia.
- Svietidlo je vybavené stupňom ochrany **“IP20“** a je určené výlučne na použitie v interiéroch súkromných domácností.
- Nepozerať' priamo na zdroj svetla (osvetlovacie prostriedky, svetelné diódy atd.).
- ⚠⚠ Priložený alebo použiteľný LED svetelný zdroj môže vymeniť' koncový zákazník.
- ⚠⚠ Nasadené prevádzkové zariadenie (transformátor, predradník, riadenie atď.) smie vymieňať' koncový zákazník.
- Rôzne šarže LED diód môžu vykazovať farebné odchyľky. Farba a intenzita svetla LED diód sa môže zmeniť' aj v závislosti od ich doby životnosti.
- ⚠ Tento výrobok nie je vhodný na prevádzku v stmievateľných prúdových obvodoch. Môže byť' riadený priloženým diaľkovým ovládaním.
- Pred uvedením diaľkového ovládača do prevádzky odstráňte ochranný prúžok z přihradky na batérie.
- Infračervenú diódu prijímača treba umiestniť' tak, aby na ňo bolo možné namieriť' diaľkový ovládač bez toho, že by tomu bránili medziľahlé prekážky. Lampu je možné ovládať' pomocou diaľkového ovládania len vtedy, keď' medzi lampou a diaľkovým ovládaním nie sú žiadne prekážky.
- Funkcie diaľkového ovládača pre prístroj: **“A“** → zapínať' a vypínať' / **“B“** → voliť' farbu svetla / **C“** → voliť' svetelné efekty / **“D“** → Zvolenú farbu svetla **“B“** možno pomocou týchto tlačidiel rozjasniť' alebo stlmiť'. / Zvolený svetelný efekt **“C“** možno pomocou týchto tlačidiel zmeniť' v rýchlosti. / **“D“** → Prispôsobenie sekcii LED na dĺžku pásky: (A). Stlačte „IC Set“ - LED diódy sa prepnú na studenú bielu. (B). Upravte dĺžku osvetlených častí LED stláčaním kláves so šípkami. (C). Uložte operáciu stlačením ľubovoľného tlačidla.
- Tlačidlo **“E“** slúži na prepnutie teploty charakteristiky lampy medzi studenou bielu a teplou bielou.
- Pružný svetelný pás sa nesmie namotať' alebo zapnúť' do elektrickej siete, keď' je uložený v obale. Ohybný pás LED možno každých **“10“** cm na označených miestach skrátiť' nožnicami.
- Pre namontovanie súčastíok s lepidlými plochami sundajte z ich zadnej strany ochrannú fóliu a pevne ich pritlačte na určené miesto. Zaistite, aby miesto pre namontovanie bolo čisté, suché a nemastné. Je potrebné dbať' na to, aby bola pred prilepením častí s obojstrannou lepiacou páskou odstránená výhradne ochranná fólia lepiacej pásky. Na čistenie povrchu nesmú byť' používané žiadne chemické čistiace prostriedky ako napr. čističe skla, pretože inak nemôže byť' zaručená trvalá príľnavosť' alebo zlepenie.

ⓘ Navodila glede varnosti / Pred instalacijó ali uporabo tega izdelka skrbno preberite te informacije. Navodila za uporabo skrbno shranite, lahko jih boste potrebovali kdaj kasneje.

- Proizvajalec ne prevzame nikarkršne odgovornosti za poškodbe ali škode, ki so posledica nestrokovne uporabe svetila.
- Nega svetil je omejena na površine. Zaradi električne varnosti tega izdelka nikoli ni dovoljeno čistiti v vodo ali drugimi tekočinami. Za čiščenje uporabljajte samo suho krpo, ki ne pušča vlaken.
- ⚠ Previdno! Nevarnost udara električnega toka. Pred vsakim priklopom na omrežje preverite celotno svetilko glede morebitnih poškodb. Svetilke ne uporabljajte, če ugotovite poškodbe.
- ⚠ Simbol prekrizžanega smetnjaka na izdelku ali embalaži pomeni, da se tega izdelka ne sme odstraniti s hišnimi odpadki. Namesto tega je potrebno izdelek na koncu njegove življenjske dobe odnesti v sprejemni center za recikliranje električnih in elektronskih naprav. O takšnem centru se poizanimajte pri vaši pristojni komunalni upravi. Ob nakupu nove naprave imate pravico do vračila ustrezne stare naprave. V tem primeru sta vračilo in odlaganje za vas brezplačna.Pred vrnitvijo izbrišite vse osebne podatke. S pravilnim odstranjevanjem tega izdelka se boste izognili morebitnim posledicam za okolje in zdravje zaradi prisotnosti nevarnih snovi, zmesi ali sestavnih delov. Kot potrošnik imate ključno vlogo pri recikliranju potencialno uporabnih surovin in ohranjanju čistega okolja. Pred vračilom odstranite obstoječe baterije ali akumulatorje, ki niso priloženi stari napravi, ter sijalke, ki jih je mogoče odstraniti, ne da bi jih uničili, in jih odnesite v posebno zbirališče.O teh delovnih mestih se poanimajte pri vaši občinski upravi. Ta električna naprava vsebuje naslednje baterije oz. akumulatorje: Tip baterije: »**CR2025**« / Kemijski sistem: »**Lithium**« / Preden odvrzete baterijo ali akumulator se prepričajte, da sta popolnoma prazna.
- Varnostni razred II ⓘ. Ta izdelek je posebej izolirano in ne sme biti priključeno na zaščitni prevodnik. Zaščitni razred II se nanaša na vtični transformator. Zaščitni razred III se nanaša na preostali del svetilke.
- Svetila se ne sme nomtirati na vlažno ali prevodno podlago. Zagotoviti je potrebno, da se kabli pri montazi ne poškodujejo.
- Svetilka ima zaščitno stopnjo **“IP20“** in je predvidena za osebno uporabo v notranjih prostorih.
- Ne glejte direktno v vir svetlobe (v žarnico, LED itn.).
- ⚠⚠ Priložen ali vstavljen vir svetlobe LED lahko zamenja končni uporabnik.
- ⚠⚠ Vstavljene obratovalne naprave (transformator, predstikalna naprava, krmilna enota itn.) lahko zamenja končni uporabnik.
- Razlike v barvnih odtenkih LED žarnic so mogoče. Do razlike v barvi svetlobe in jakosti svetlobe LED žarnic se lahko spreminjajo s starostjo naprave.

- ⚠ Ta izdelek ni primeren za obratovanje v tokokrogih z možnostjo zatemnitve. Krmilite ga lahko s priloženim daljinskim upravljalnikom.
- Pred začetkom uporabe daljinskega upravljalnika je potrebno odstraniti zaščitni trak iz predalčka za baterije.
- Infrardečo diodo sprejemnika je potrebno namestiti tako, da se jo z daljinskim upravljalnikom lahko krmili brez vmes ležečih ovir. Upravljanje svetilke preko daljinskega upravljalnika je mogoče samo, če med svetilko in daljinskim upravljalnikom ni nobenih ovir.
- funkcije daljinskega upravljalnika: **“A“** → vklop in izklop / **“B“** → izbira barve svetlobe / **C“** → izbira svetlobnih efektov / **“D“** → S temi tipkami lahko ojačate in zatemnite izbrano barvo svetlobe **“B“**. / S temi tipkami lahko spreminjate hitrost izbranega svetlobnega učinka **“C“**. / **“D“** → Prilagodite dele LED dolžini traku: (A). Pritisnite "IC Set" - LED diode se preklopijo na hladno belo. (B). Prilagodite dolžino osvetljenih odsekov LED s pritiskom na puščične tipke. (C). Shranite operacijo s pritiskom na katerikoli gumb.
- Tipka **“E“** preklopi barvo temperaturo svetilke med hladno-toplo in toplo-toplo.
- Upogljivega svetlobnega traku ne smete vključiti, ko je zvit ali v embalaži. Fleksibilni LED trak je mogoče vsakih **“10“**cm na označenih mestih skrajšati s škarjami.
- Za montažo posameznih delov z lepilnimi površinami, potegnite dol zaščitno folijo na hrbtni strani in dele možno pritisnite na predvideno mesto. Pazite na to, da je montažno mesto čisto, suho in nemastno. Bodite pozorni, da preden prilepíte dele z obojestranskim lepilnim trakom, odstranite samo zaščitno folijo obojestranskega lepilnega traku. Za čiščenje površine ni dovoljeno uporabljati kemičnih čistil, npr. čistil za steklo, sicer ne bo mogoče zagotoviti trajnega oprjema ali lepljenja.

ⓘ Biztonsági előírások / Kérjük olvassa át alaposan ezeket az információkat, mielőtt ezen termék felszerelését vagy üzembevételét megkezdi.

- A gyártó nem vállal felelősséget olyan sérülésekre vagy károkra, amelyek a világítótést nem megfelelő használatából adódnak.
- A világító testek ápolása a felületekre korlátozódik. Az elektromos biztonság miatt ezt a terméket nem szabad vízzel vagy más folyadékkal tisztítani. A tisztításhoz csak száraz, szőszmentes kendőt használjon.
- ⚠ Vigyázat! Áramütés veszélye! A hálózatra való csatlakozás előtt ellenőrizze, hogy a lámpa egyik részén sincsenek sérülések. Soha ne használja a lámpát, ha bármilyen sérülést vélné felfedezni.
- ⚠ A terméken, vagy a csomagoláson található áthúzott hulladéktároló azt jelenti, hogy ez a termék nem ártalmatlanítható a házi hulladékkal együtt. Ehelyett a terméket az élettartama végén az elektromos és elektronikus készülékek újrahasznosításának egy áttevő helyéhez kell vinni. Kérjük, érdeklődjön ez iránt az illetékes kommunális igazgatóságán. Új készülék vásárlásakor jogában áll a megfelelő régi készüléket visszaküldeni.Ebben az esetben a készülék visszaküldés és a selejtezés ingyenes az Ön számára.Kérjük, hogy a visszaküldés előtt töröljön minden személyes adatot. A termék megfelelő ártalmatlanítása segít elkerülni a veszélyes anyagok, keverékek vagy összetevők jelenlétéből eredő lehetséges környezeti és egészségügyi következményeket. Fogyasztóként Ön dönt szerepet játszik a potenciálisan felhasználható nyersanyagok újrahasznosításában és a tiszta környezet fenntartásában. Kérjük, hogy visszaküldés előtt távolítsa el a meglévő elemeket vagy akkumulátorokat, amelyeket a régi készülék nem zár be, valamint a roncsolás nélkül eltávolítható lámpákat és vigye külön gyűjtőbe.Ezekről az állásokról érdeklődjön önkormányzatánál. Ez az elektromos készülék az alábbi elemeket vagy akkumulátorokat tartalmazza: Elem típusa: „**CR2025”** / Kémiai rendszer: „**Lithium**” / Győződjön meg róla, hogy az elem vagy az akkumulátor teljesen leürült, mielőtt ártalmatlanítja.
- II érintésvédelmi osztály ⓘ. Ez a termék külön szigetelt és tilos a földvezetékre csatlakoztatni. A II. érintésvédelmi osztály csak a trafóra vonatkozik. A III. érintésvédelmi osztály a lámpa többi részére vonatkozik.
- Ne szerelje a világítótestet nedves vagy elektromosan vezető felületre. Győződjön meg, hogy a szerelésnél a vezetékek nem sérültek meg.
- A lámpa **“IP20“** védelmi fokozattal rendelkezik és kizárólag magánháztartásokban történő beltéri használatra alkalmas.
- A fényforrásba (világítótestközbe, LED lámpába stb.) közvetlenül belenézni tilos.
- ⚠⚠ A mellékelt vagy alkalmazható LED-fényforrás a végfelhasználó kicsérélheti.
- ⚠⚠ Az alkalmazott működtető eszközt (transzformátor, előkapcsoló eszköz, vezérlés stb.) a végfelhasználó kicsérélheti.
- Különböző töltöttségeknél a LED-ek szineltérései előfordulhatnak. A LED-ek színe és fényereje az élettartam változásával is változhat.
- ⚠ A jelen termék fényerő-szabályozással rendelkező áramkörökben nem használható. Ez az opcionálisan kapható távirányítóval vezérelhető.
- A távirányító üzembe helyezése előtt az elemtartóból el kell távolítani a védőcsikot.
- A vevő infravörös diódáját úgy kell elhelyezni, hogy a távirányítóval történő kapcsolást ne akadályozza közöttük levő akadály. A lámpa távvezérlése csak akkor lehetséges, ha a lámpa és a távirányító között nincsen akadály.
- távirányítási funkciók: **“A“** → Be- és kikapcsolása / **“B“** → fényszín kiválasztása / **C“** → fényhatások kiválasztása / **“D“** → Egy kiválasztott **“B“** fényszín fényereje ezekkel a gombokkal szabályozható. / Egy kiválasztott **“C“** fényhatás sebessége ezekkel a gombokkal módosítható. / **“D“** → A LED szakaszok hozzáigazítása a szalag hosszához: (A). Nyomja meg az "IC Set" gombot - a LED-ek hideg fehérre váltanak. (B). Állítsa be a megvilágított LED-szakaszok hosszát a nyílbillentyűk megnyomásával. (C). Mentse el a műveletet bármelyik gomb megnyomásával.
- A **“E“** kapcsoló átkapcsolja a lámpát hideg- fehéről meleg- fehérre és fordítva.
- A rugalmas fényszalagot nem szabad feltekerni, vagy a csomagolásban üzemeltetni. A rugalmas LED szalagot **“10“** centiméterenként a megjelölt helyeken ollóval rövidebbre lehet vágni.
- A ragasztófelülettel ellátott alkatrészek szereléséhez húzza le a védőfóliát és nyomja rá erősen az előírt helyre. Ügyeljen arra, hogy a szerelési felület tiszta, száraz és zsrímentes legyen. Arra ügyeljen, hogy a darabok kétoldaltl ragasztószalaggal történő felragasztása előtt kizárólag a ragasztószalag védőfóliáját távolítsa el. A tisztításhoz ne használjon olyan kémiai tisztítószereket, mint pl. ablakmosó, egyéb esetben nem garantáljuk a rögzítések és a ragasztások tartósságát.

ⓘ Instrucțiuni de protecție a muncii / Vă rugăm să citiți cu atenție aceste informații, înainte să începeți instalarea sau utilizarea acestui produs. Păstrați cu grijă aceste instrucțiuni pentru utilizare ulterioară.

- Producătorul nu își asumă nici o responsabilitate pentru accidentări sau pagube care sunt urmarea unei utilizări inadecvate ale corpului de iluminat.
- Îngrijirea corpurilor de iluminat se rezumă numai la suprafața acestora. Din motive de siguranță electrică, acest produs nu poate fi curățat cu apă sau cu alte lichide. Utilizați pentru curățare doar o lavetă uscată, fără scame.
- ⚠ Precauție! Pericol de șoc electric. Verificați complet lampa, înainte de ficcare conexiune la rețea, dacă prezintă eventuale deteriorări. Nu folosiți niciodată lampa, dacă ați identificat deteriorări.
- ⚠ Simbolul tomeronului de gunoi tăiat cu două linii încruciate, aplicat direct pe produs sau pe ambalajul acestuia, înseamnă că acest produs nu are voie să fie aruncat la gunoiul menajer. La sfârșitul perioadei sale de serviciu, produsul trebuie să fie predat în vederea reciclării unui punct autorizat de colectare a produselor electrice si electronice scoase din uz. Adresa unor asemenea puncte de colectare o puteți afla de la administrația comunală, în a cărei zonă de competență domiciliați. Atunci când cumpărați un dispozitiv nou, aveți dreptul de a returna un dispozitiv vechi corespunzător.În acest caz, returnarea și eliminarea sunt gratuite pentru dvs.Vă rugăm să ștergeți toate datele personale înainte de a vă întoarce. Eliminarea corespunzătoare a acestui produs ajută la prevenirea consecințelor potențiale asupra mediului și sănătății, care ar putea rezulta din prezența substanțelor, amestecurilor sau componentelor periculoase. Dumneavoastră în calitate de consumator, jucați un rol decisiv în reciclarea materialelor prime care pot fi utilizate și în menținerea unui mediu curat. Înainte de a returna, vă rugăm să scoateți bateriile sau acumulatorii existente care nu sunt închise de vechiul dispozitiv, precum și lămpile care pot fi îndepărtate fără a le distruge și să le aduceți la o colectare separată.Vă rugăm să întrebați despre aceste posturi la administrația dumneavoastră municipală. Aparatul electric conține bateriile respectiv, acumulatorarele următoare: Tip de baterie: **“CR2025** / Sistem chimic: **“Lithium“** / Asigurați-vă înainte de eliminare că bateria respectiv, acumulatorul este descărcat complet.
- Clasa de protecție II ⓘ. Acest produs de iluminat este izolat în mod special și este interzisă legarea sa la un cablu de legare la pământ. Clasa de protecție II se referă numai la transformatorul cu ștecher. Clasa de protecție III se referă la partea rămasă din lampă.
- Corpul de iluminat nu se montează pe un suport umed sau conducător de curent electric. Asigurați-vă că în timpul montajului cablurile nu sunt deteriorate.
- Lampa are gradul de protecție **“IP20“** și este prevăzută exclusiv pentru uzul intern în gospodăriile private.
- Nu trebuie să se privească niciodată nemijlocit și direct în sursa de lumină (bec, LED, etc.).
- ⚠⚠ Sursa de lumină cu LED utilizată sau din pachet, poate fi înlocuită de către clientul final.
- ⚠⚠ Dispozitivul de comandă utilizat (transformator, balast, sistem de comandă, etc.) poate fi înlocuit de către clientul final.
- Este posibilă apariția modificărilor de culoare în cazul încărcărilor diferite. Culoarea și intensitatea luminii LED-urilor se poate modifica și în funcție de durata de viață.
- ⚠ Acest produs nu este adecvat pentru funcționare în circuite electrice cu intensitate reglabilă. Acesta poate fi controlat cu telecomanda livrată împreună cu produsul.
- Înainte de punerea în funcțiune a telecomenzii trebuie să se îndepărteze banda de protecție din compartimentul pentru baterii.
- Dioda de infraroșu a receptorului trebuie să se plaseze astfel, încât să poată fi acționată cu telecomanda fără ca operația aceasta să fie stânjenită de obstacole aflate în cale. Controlul lămpii prin intermediul telecomenzii este posibil, doar atunci când între lampă și telecomandă nu se află obstacole.
- Funcțiile telecomenzii: **“A“** → Conectare și deconectare / **“B“** → Preselectarea culorii luminii / **C“** → Preselectarea efectelor luminoase / **“D“** → O culoare de lumină selectată **“B“** își poate mări sau micșora intensitatea luminoasă prin aceste butoane. / **“D“** → Adaptați secțiunile LED-urilor la lungimea benzii: (A). Apăsăți „IC Set" - LED-urile sunt comutate la alb rece. (B). Reglați lungimea secțiunilor LED iluminate apăsând tastele săgeți. (C). Salvați operația apăsând orice buton.
- Butonul **“E“** comută temperatura de culoare a lămpii între alb-rece și alb-cald.
- Banda luminoasă flexibilă nu are voie să fie înfășurată sau pusă în funcțiune în ambalaj. Banda flexibilă de LED-uri se poate secționa cu o foarfecă la ficcare „**10“** cm lungime, în locurile special marcate pentru aceasta.
- În vederea montării componentelor cu ajutorul suprafețor adezive, se va îndepărta de pe partea din spate a acestora din urma folia de protecție, dupa care componentele trebuie să fie apăstate uniform pe locul prevăzut. Aveți în vedere faptul că locul prevăzut pentru montaj trebuie sa fie uscat, curat și să nu prezinte urme de grăsimi. Trebuie să se asigure că, înainte de lipirea componentelor cu banda adezivă cu două părți se îndepărtează numai folia de protecție a benzii adezive. Pentru curățarea suprafețelor nu trebuie utilizată nicio substanță chimică de curățare precum, de ex.: produs pentru curățarea sticlei deoarece, în caz contrar, nu se mai poate asigura lipirea sau aderarea durabilă.

Ⓢ **Indicações de segurança / Favor ler atentamente estas informações antes da instalação ou colocação em serviço deste produto Guardar estas instruções de uso para fins posteriores.**

- O fabricante está isento de qualquer responsabilidade no caso de ferimentos ou danificações motivados por uma utilização inadequada dos candeeiros.
- A manutenção dos candeeiros diz apenas respeito à sua superfície. Por razões de segurança elétrica, este produto não deve ser limpo com água ou outros líquidos. Para a limpeza, utilizar apenas um pano seco e que não largue pelos.
- ⚠ Cuidado! Perigo de choque elétrico. Antes de cada ligação à rede, verificar o candeeiro completo quanto a possfveis danos. Nunca utilize o candeeiro se notar qualquer dano.
- 🗑 O símbolo do caixote de lixo riscado no produto ou na embalagem significa que este produto não pode ser colocado no lixo doméstico. O produto tem, pelo contrário, no fim da sua duração de vida, que ser entregue num local de recolha de aparelhos eléctricos e electrónicos para reciclagem. Por favor informe-se sobre este local de recolha junto das entidades comunais responsáveis. Ao comprar um novo dispositivo, você tem o direito de devolver um dispositivo antigo correspondente.Neste caso, a devolução e a eliminação são gratuitas para si.Por favor, exclua todos os dados pessoais antes de retornar. A eliminação adequada deste produto ajudará a evitar potenciais consequências ambientais e de saúde que poderiam resultar da presença de substâncias, misturas ou componentes perigosos. Na qualidade de consumidor, desempenha um papel vital na reciclagem de matérias-primas potencialmente utilizáveis e na manutenção de um ambiente limpo. Antes de devolver, remove as baterias ou acumuladores existentes que não estão incluídos no dispositivo antigo, bem como as lâmpadas que podem ser removidas sem destruí-las e leve-as para uma coleta seletiva.Informe-se sobre esses cargos na administração municipal. As seguintes pilhas ou acumuladores estão incluídos neste aparelho elétrico: Tipo de pilha: **“CR2025”** / Sistema químico: **“Lithium”** / Antes de eliminar a pilha ou acumulador, certifique-se de que está completamente vazio.
- Artigo de protecção II 🔌. Este produto tem uma protecção especial e não pode ser ligado a um condutor de protecção. Classe de protecção II refere-se apenas ao transformador de ficha. Classe de protecção III refere-se ao resto do candeeiro.
- Não montar o candeeiro em cima de bases húmidas ou condutoras. Certifique-se ao fazer a montagem que os fios de ligação não estejam danificados.
- O candeeiro tem a classe de protecção **“IP20“** e destina-se exclusivamente à utilização no interior de residências domésticas privadas.
- Não olhar directamente para a fonte de iluminação (meio de iluminação, LED etc.).
- 🔌 A fonte de luz LED incluída ou utilizada pode ser substituída pelo cliente final.
- 🔌 O aparelho operacional utilizado (transformador, balastro, comando, etc.) pode ser substituído pelo cliente final.
- São possíveis divergências de cor em LEDs de lotes diferentes. A cor da luz e a intensidade luminosa dos LEDs podem alterar-se consoante o tempo de vida útil.
- ⚠ Este artigo não é apropriado para funcionamento em circuitos com regulação da intensidade da luz. Pode ser controlado com o comando fornecido.
- Antes de colocar em funcionamento o comando à distância, é preciso retirar a fita de protecção do compartimento das pilhas.
- O díodo infravermelho do receptor tem que ser colocado de tal forma que possa ser comandado com o comando à distância sem que existam obstáculos entre eles. Um controlo do candeeiro através do controlo remoto somente é possível caso não existam obstáculos entre o candeeiro e o controlo remoto.
- Funções do comando à distância: **“A“** → Ligar e desligar / **“B“** → Seleccionar a cor da luz / **C“** → Seleccionar os efeitos de luz / **“D“** → A intensidade da cor de luz **“B”** seleccionada permite ser aumentada ou diminuída com estas teclas. / A velocidade do efeito de luz **“C”** selecionado permite ser alterada com estas teclas. / **“D“** → Adapte as seções de LED ao comprimento da fita: (A). Pressione "IC Set" - os LEDs são alternados para branco frio. (B). Ajuste o comprimento das seções de LED iluminadas pressionando as teclas de seta. (C). Salve a operação pressionando qualquer botão.
- O botão **“E“** ajusta a cor de temperatura do candeeiro entre branco-frio e branco-quente.
- A cinta de luz flexível não deve ser enrolada ou operada dentro da embalagem. A banda flexível de LED pode ser reduzida cada **“10“** centímetros nos pontos marcados com ajuda de uma tesoura.
- Para montar as diferentes peças com superfícies autocolantes, retire a película de protecção da parte traseira e pressione bem no ponto previsto para tal. Verifique se o ponto, onde vai ser montada a peça se encontra limpo, seco e sem gordura. Antes de colar as partes com fita adesiva de dupla face, ter cuidado e retirar apenas a película de protecção da fita adesiva. Para a limpeza das superfícies não podem se usados produtos químicos de limpeza, como p. ex. limpa-vidros, caso contrário não poderemos garantir uma aderência ou colagem resistente.

Emniyet direktionen

Ⓢ **Emniyet direktifleri / Bu ürünü kurmadan veya çalıştırmadan önce lütfen bu bilgileri dikkatlice okuyunuz. İşbu kullanm kılavuzunu daha sonra başyurmak üzere iyi bir şekilde saklayınız.**

- Işıklandırma teçhizatının usulüne uygun olmayan kullanımdan kaynaklanan hasarlardan ve yaralanmalardan üretici sorumlu tutulmaz.
- Işıklandırma teçhizatlarının yalnızca yüzeyleri temizlenebilir. Elektrik güvenliği nedeniyle bu ürünün su veya diğer sıvılar ile temizlenmesi yasaktır. Temizlik için sadece kuru, tüysüz bez kullanın.
- ⚠ **Dikkat!** Elektrik çarpması tehlikesi. Her bir sebeke bağlantısı öncesi aydınlatmanın tamamını olası hasarlara yönelik kontrol edin. Aydınlatmada hasarlar tespit ettiğinizde onu kesinlikle kullanmayın.
- 🗑 Ürünün veya ambalajın üzerindeki üzeri çizik çöp bidonu üzerindeki r simgesi, bu ürünün ömrü bittikten sonra imha etmek için ev çöprüne atılmaması gerektiği anlamına gelmektedir. Mamul, ömrü bitince bunun yerine elektrikli veya elektronik cihazların geri dönüşümü için toplandığı bir yere götürülmelidir. Bu yerin nerede olduğunu lütfen yetkili yerel idarenizden sorun. Yeni bir cihaz satın alırken, ilgili eski cihazı iade etme hakkınız vardır.Bu durumda iade ve imha sizin için ücretsizdir.Lütfen geri dönmeden önce tüm kişisel verileri silin. Bu ürünün uygun şekilde bertaraf edilmesi, tehlikeli maddelerinin, karışımların veya bileşenlerin mevcut olmasından dolayı çevre ve sağlık için olası neticeleri önlemekte yardımcı olmaktadır. Tüketici olarak burada olası kullanılabilir ham maddelerin geri dönüşümü ve temiz bir çevrenin korunması için belirleyici bir role sahipsiniz. İade etmeden önce, lütfen eski cihazın içinde olmayan mevcut pilleri veya akümülatörleri ve imha edilmeden çıkarılabilen lambaları çıkarın ve ayrı bir koleksiyona getirin.Bu pozisyonlar için lütfen belediyenizden bilgi alınız. Aşağıdaki piller ya da aktüer, bu elektrikli cihaza dâhildir. PİL tipi: **“CR2025“** / Kimyasal sistem: **“Lithium“** / Bertaraf öncesi, pilin ya da akünün tamamıyla boşaldığından emin olun.
- Koruma sınıfı II 🔌. Bu ürün teçhizatı özellikle izole edilmiştir ve koruma iletkenine bağlanamaz. Koruma sınıfı II, sadece fiş trafosu ile ilgilidir. Koruma sınıfı III, aydınlatmanın diğer kısmı ile ilgilidir.
- Işıklandırma teçhizatı nemli ya da iletken yüzey üzerine montaj edilemez. Hatların montaj sırasında hasar görmemesini temin ediniz.
- Aydınlatma **“IP20“** koruma derecesine sahiptir ve sadece evlerde iç mekânda kullanımına izni bulunmaktadır.
- Direkt ışık kaynağına (ampul, LED vs.) bakmayın.
- 🔌 🔌 Birlikte teslim edilen veya takılabilen LED ışık kaynağı, son kullanıcı tarafından değiştirilebilir.
- 🔌 🔌 Takılı işletme cihazı (trafo, balast, kontrol vs.) son kullanıcı tarafından değiştirilebilir.
- LED'lerin ürün partilerinde renk sapmaları olabilir. LED'lerin ışık rengi ve parlama seviyesi ürünün ömrüne bağlı olarak da değişebilir.
- ⚠ Bu ürün kısılabilir devrelerde kullanım için uygun değildir. Ürün, ilişikteki kumanda ile kullanılabilir.
- Uzaktan kumandayı faaliyete geçirmeden önce koruyucu folyo akü gözünden çıkartılmalıdır.
- Alıcının enfraruj diyodu, uzaktan kumanda arada herhangi bir engel olmaksızın kullanılabileceek şekilde yerleştirilmelidir. Aydınlatmanın uzaktan kumanda ile kumanda edilmesi sadece aydınlatma ile uzaktan kumanda arasında engeller bulunmadığımda mümkündür.
- uzaktan kumanda fonksiyonları: **“A“** → Açma ve kapatma / **“B“** → Işık rengini seçme / **C“** → Işık efektlerini seçme / **“D“** → Seçili bir ışık rengi **“B“** bu tuşlarla açılır ve kısılır. / Seçili bir ışık efektinin **“C“** hızı bu tuşlarla ayarlanır. / **“D“** → ED bölümlerini bant uzunluğuna göre ayarlayın: (A). "IC Set" e basın - LED'ler soğuk beyaza döner. (B). Ok tuşlarına basarak aydınlatılan LED bölümlerinin uzunluğunu ayarlayın. (C). Herhangi bir tuşa basarak işlemi kaydedin.
- “E“** tuşu aydınlatmanın renk sıcaklığını Soğuk-Beyaz veya Sıcak-Beyaz arası değiştirir.
- Esnek ışık bandı sarılmamalıdır veya ambalajın içinde bulunduğu çalıştırılmamalıdır. Esnek LED – Bant her**“10“**cm'de işaretli yerlerde makasla kısıtlılabilir.
- Münferit parçaların yapıştırma yüzeyine montajı için arka taraftaki koruyucu folyoyu çıkartın ve öngörülen yerden iyice bastırın. Montaj yerinin temiz, kuru ve yağsız olmasına dikkat edin. Çift taraflı yapışkan bantlı parçaları yapıştırmadan önce sadece çift taraflı yapışkan bantın koruyucu folyosunun çıkarıldığına dikkat edilmelidir. Yüzeylerin temizliği için öm. cam silceği gibi kimyasal deterjanların kullanılması yasaktır zira aksi takdirde kalıcı bir tutma veya yapışma sağlanamaz.

Ⓢ **Drošības norādījumi / Lūdzu, uzmanīgi izlasiet šo informāciju pirms ierīces instalācijas vai pieņemšanas ekspluatācijā. Uzglabājiet lietošanas pamācību arī turpmākajai lietošanai.**

- Ražotājs neuzņemas nekādu atbildību par traumām un zaudējumiem, kas tika nodarīti lampas nepienācīgas lietošanas rezultātā.
- Kopjama ir tikai lampas virsma. Ar elektrību saistītu drošības apsvērumu dēļ izstrādājumu nedrīkst tīrīt ar ūdeni vai citiem šķidrumiem. Tīrīšanai izmantojiet tikai sausu, neplūkošu drānu.
- ⚠ Uzmanību! Elektriskā trieciena risks. Pirms katras pieslēgšanas pie elektroīkla, pārbaudiet visu lampu – vai tai nav kādu bojājumu. Nekādā gadījumā nelietojiet lampu, ja tai ir konstatēti bojājumi.
- 🗑 Simbols, kas izvietots zu produkta vai iepakojuma un kurā ir attēlots aizsvītrots atkritumu konteiners, nozīmē, ka šo produktu nedrīkst utilizēt kopā ar sadzīves atkritumiem. Pēc produkta ekspluatācijas izbeigšanās produkts nododams utilizācijai nolietotu elektronisko un elektrisko ierīču vākšanas vietās otrreizējai pārstrādei. Lūdzu, sazinieties ar pašvaldības iestādi, kur var saņemt informāciju par atbildīgām utilizācijas vietām. Iegādājoties jaunu ierīci, jums ir tiesības atgriezt atbilstošu veco ierīci.Šajā gadījumā atgriešana un utilizācija jums ir bez maksas.Pirms atgriešanās, lūdzu, izdzēsiet visus personas datus. Št izstrādājuma pienācīga utilizācija palīdz nepieļaut iespējamās sekas videi un veselībai, kas varētu izrietēt no bīstamo vielu, maisījumu vai komponentu klātbūtnes. Turklāt jums kā patērētājam ir izšķiroša loma potenciāli lietojamu izejvielu otrreizējai izmantošanai un tīras vides saglabāšanai. Pirms atgriešanas, lūdzu, izņemiet esošās baterijas vai akumulatorus, kas neietilpst vecajā ierīcē, kā arī lampas, kuras var izņemt, nesabojājot, un nogādājiēt tās atsevišķā savākšanā.Par šiem amatiem interesēties savā pašvaldības pārvaldē. Šādas baterijas vai akumulatori ietilpst šajā elektroierīcē: Baterijas tips: **“CR2025”** / Ķīmiskā sistēma: **“Lithium”** / Pirms utilizācijas pārliecinieties, vai baterija vai akumulators ir pilnīgi izlādēts.
- Aizsardzības klase II 🔌. Šis produkts ir īpaši izolācija un to nedrīkst pieslēgt aizsargsavienojumam. II. aizsardzības klase attiecas tikai uz spraudņa transformatoru. Pārējās lampas daļas atbilst III. aizsardzības klasei.
- Nemontējiet lampu uz mitras vai strāvu vadošās virsmas. Pārliecinieties, lai montāžas gaitā netiktu bojāti vadi.
- Šo lampu drošības pakāpe ir **“IP20“** un tās ir paredzētas tikai privātām mājstaimniecībām lietošanai iekštelpās.
- Neskatieties tieši uz gaismas avotu (spuldze, gaismas diode).
- 🔌 🔌 Komplektācijā iekļauto vai ievietojamo LED gaismas avotu var nomainīt gala klients.
- 🔌 🔌 Ievietoto vadības ierīci (transformatoru, droseli, aktuatoru utt.) var nomainīt gala klients.
- Dažādu preču partiju LED spuldžu izstarotās gaismas krāsu gamma var atšķirties. Arī atkarībā no kalpošanas laika LED spuldžu izstarotās gaismas krāsa un intensitāte var mainīties.
- ⚠ Šis izstrādājums nav piemērots lietošanai elektriskajās ķēdēs ar gaismas spilgtuma mainīšanas funkciju. To var vadīt, izmantojot komplektācijā iekļauto tālvadības pulti.
- Pirms tālvadības pults pieņemšanas ekspluatācijā jānoņem aizsarglente no baterijas nodalījuma.
- Uztverēja infrasarkanā diode jāizvieto tā, lai to varētu vadīt ar tālvadības pults palīdzību bez šķēršļiem starp diodi un pulti. Luktura vadība ar tālvadības pulti ir iespējama tikai tad, ja starp lukturi un pulti neatrodas nekādi šķēršļi.
- tālvadības pults funkcijas: **“A“** → Ieslēgt un izslēgt / **“B“** → Izvēlēties gaismas krāsu / **C“** → Izvēlēties gaismas efektus / **“D“** → Izvēlēto gaismas krāsu **“B“** var padarīt gaišāku vai tumšāku, izmantojot šos taustiņus. / Izvēlētajam gaismas efektam **“C“** var mainīt ātrumu, izmantojot šos taustiņus. / **“D“** → Pielāgojiet LED sekcijas lentes garumam: (A). Nospiediet "IC Set" - gaismas diodes tiek pārslēgtas uz vēsi baltu. (B). Noregulējiet apgaismoto LED sekciju garumu, nospiežot bulttaustiņus. (C). Saglabājiet darbību, nospiežot jebkuru pogu.
- Taustiņš **„E”** pārslēdz luktura krāsu temperatūru starp auksti baltu un silti baltu.
- Lokano gaismas lentu nedrīkst lietot saritinātā vai neizpakotā veidā. Elastīgo LED lenti var saīsināt ar šķērēm pēc katriem **“10“**cm speciāli atzīmētajās vietās.
- Lai montētu atsevišķās detaļas ar līmējošu virsmu, novielciet aizsargfoliju no otrās puses un cieši piespiediet pie paredzētās vietas. Uzmanieties, lai montāžas vieta būtu tīra, sausa un netaukaina. Lūdzu, ņemiet vērā, ka pirms lentu pievienošanas ar abpusēju lentu tiek noņemta tikai lentes aizsargplēve.Virsmu nedrīkst tīrīt ar ķīmiskiem tīrīšanas līdzekļiem, piemēram, stikla tīrīšanas līdzekļiem, citādi nevar tikt nodrošināta laba fiksācija un pareiza pielīmēšana.

Инструкция за безопасност

Ⓢ **Инструкция за безопасност / Моля, прочетете внимателно тази информация,преди да започнете с инсталирането или екплоатацията на този продукт. Запазете добре тази потребителска инструкция за по-нататъшни цели!**

- Производителят не поема никаква отговорност за наранявания или щети, които са последствие от неправилна употреба на лампата.
- Да се почистват само повърхностите на лампите. От съображения за електрическа безопасност този продукт не бива да се почиства с вода или други течности. За почистване използвайте само суха кърпа, която не оставя власинки.
- ⚠ **Внимание!** Опасност от токов удар. Преди всяко включване към захранването проверявайте цялото осветително тяло за повреди. Никога не използвайте осветителното тяло, ако установите повреди.
- 🗑 **Знакът със зачеркната кофа за смет върху продукта или опаковката означава, че той не трябва да се изхвърлщ заедно с битовите отпадъци. В края на експлоатационната си годност продуктът трябва да се отстрани в пункт за вторични суровини на електрически и електронни уреди. Информирайте се в местното управление за наличието на такъв пункт за вторични суровини. При закупуване на ново устройство имате право да върнете съответно старо устройство.В този случай връщането и изхвърлянето са безплатни за Вас.Моля, изтрийте всички лични данни преди връщане.** Правилното отстраняване на този продукт като отпадък ще помогне за предотвратяване на възможни последствия за околната среда и здравето, които могат да възникнат поради наличието на опасни вещества, смеси или компоненти. Като потребител Вие имате решаваща роля за рециклирането на потенциално използваеми суровини и за опазването на чиста околна среда. Преди връщане, моля, отстранете наличните батерии или акумулатори, които не са затворени от старото устройство, както и лампите, които могат да бъдат премахнати, без да ги унищожавате, и ги предайте на отделно събиране.Моля, попитайте за тези позиции във вашата общинска администрация. Този електроуред съдържа следните еднократни батерии, респ. акумулаторни батерии: Батерия тип: **„CR2025“** / Химическа система: **„Lithium“** / Преди отстраняване като отпадък се уверете, че еднократната батерия, респ. акумулаторната батерия е напълно разредена.
- Защитен клас II 🔌. Този продукт е особено изолирана и не бива да се свързва със защитен проводник. Класът на защита II се отнася само за захранващия трансформатор. Класът на защита III се отнася за останалата част на осветителното тяло.
- Лампата да не се монтира върху влажна или електропроводяща основа. Уверете се, че при монтажа проводниците не са претърпели повреди.
- Осветителното тяло притежава степен на защита **“IP20“** и е предназначено само за използване на закрито в частни домакинства.
- Не гледайте директно към източника на светлина (осветителен уред, LED и т.н.).
- 🔌 🔌 **Приложеният или използваем LED източник на светлина може да бъде подменен от крайния клиент.**
- 🔌 🔌 **Използваното устройство за управление (трансформатор, пусково-регулиращо устройство, регулатор и др.) може да бъде подменено от крайния клиент.**
- Възможни са отклонения в цвета при светодиоди от различни партии. Цветът и силата на светлината на светодиодите могат да се променят в зависимост от срока на експлоатация.
- ⚠ Този артикул не е подходящ за експлоатация в електрически вериги с димиране. Той може да се управлява с доставеното дистанционно управление.
- Преди употреба на дистанционното управление трябва да се отстрани предпазната лента от батерийното гнездо.
- Инфрачервените диоди на приемника трябва да са разположени така, че да могат да се управляват с дистанционното управление без междинни препятствия. Управление на осветителното тяло чрез дистанционното управление е възможно само ако между осветителното тяло и дистанционното управление няма препятствия.
- Функции на дистанционното управление: **“A“** → Включване и изключване / **“B“** → Избор на цвят на светлинатаа / **C“** → Избор на светлинни ефекти / **“D“** → С тези бутони избраният цвят на светлината **“B“** може да се регулира в посока нагоре или надолу. / С тези бутони може да се променя скоростта на избрания светлинен ефект **“C“**. / **“D“** → Адаптирайте LED секциите към дължината на лентата: (A). Натиснете "IC Set" - светодиодите се превключват на студено бяло. (B). Регулирайте дължината на светещите LED секции чрез натискане на клавишите със стрелки. (C). Запазете операцията, като натиснете произволен бутон.
- Бутон **“E“** превключва цветната температура на осветителното тяло между студено бяла светлина и топло бяла светлина.
- Гъвкавата светодиодна лента да не се използва навита или в опаковката. Гъвкавата светодиодна лента може да се скъси на маркираните места с ножица на всеки **“10“**cm.
- За да монтирате отделните елементи с лепящи повърхности отстранете защитното фолио на обратната страна и натиснете здраво на предвиденото място. Обърнете внимание на това мястото за монтаж да е чисто, сухо и без масло. Обърнете внимание, че преди залепването на частите с двойнолепящата лента задължително следва да се отстрани защитното ѝ фолио. За почистване на повърхностите не бива да се използват химически почистващи препарати, като напр. препарати за стъкло, в противен случай не може да се гарантира трайно сцепление или слепване.

ⓘ **Указания по безопасности / Пржеде чем приступить к монтажу или вводу в эксплуатацию этого прибора, внимательно прочитайте руководство по эксплуатации. Рекомендуем сохранить это руководство, так как оно может Вам понадобиться впоследствии.**

- Производитель не несёт ответственности за повреждения или ущерб, вызванные неправильной эксплуатацией светильников.
- Уход за светильниками ограничивается уходом за поверхностью. По причинам электрической безопасности данный выключатель запрещается чистить с помощью воды или других жидкостей. Используйте для очистки только сухую безворсовую ткань.
- ⚠ Осторожно! Опасность поражения электрическим током! Перед каждым подключением светильника к сети питания проверьте весь светильник на отсутствие повреждений. Никогда не используйте светильник, если обнаружите повреждения.
- ♻ Символ перечёркнутого мусорного контейнера на продукте или на упаковке означает, что этот продукт нельзя выбрасывать в хозяйственный мусор. Вместо этого продукт должен быть утилизирован по истечении срока его эксплуатации через пункты приёма отработанных электрических и электронных приборов. Места нахождения таковых Вам следует узнать в Вашем жилищно-коммунальном управлении. При покупке нового устройства вы имеете право вернуть соответствующее старое устройство.В этом случае возврат и утилизация для вас бесплатны.Пожалуйста, удалите все личные данные перед возвратом.

Надлежащая утилизация данного изделия помогает избежать возможных последствий для окружающей среды и здоровья, которые могут быть вызваны содержанием опасных веществ, смесей и компонентов. При этом вы, как потребитель, играете решающую роль в повторном использовании потенциально пригодных сырьевых материалов и сохранении чистой окружающей среды.

Перед возвратом удалите, пожалуйста, имеющиеся батареи или аккумуляторы, не входящие в комплект старого устройства, а также лампы, которые можно снять, не разрушая их, и сдайте в отдельный сбор.Уточняйте информацию об этих вакансиях в администрации вашего города. В данном электроприборе содержатся следующие батареи либо аккумуляторы: Тип батареек: **“CR2025“** / Химическая система: **“Lithium“** / Перед утилизацией убедитесь, что батарея или аккумулятор полностью разряжены.

- Класс защиты II ⓘ. Этот продукт имеет особую изоляцию и не может быть подключён к защитному соединению. Класс защиты II относится только к штекерному боку питания. Класс защиты III относится к остальной части светильника.
- Ни в коем случае не монтировать светильник на влажном или токопроводящем основании. Следите за тем, чтобы провода не были повреждены во время монтажа.
- Светильник имеет тип защиты **“IP20“** и предназначается исключительно для использования во внутренних бытовых помещениях.
- Не гледайте директно към източника на светлина (осветителен уред, LED и т.н.).
- ♻♻ Замена прилагаемого или пригодного светодиодного источника света может производиться конечным клиентом.
- ♻♻ Замена установленного устройства управления (трансформатора, балластного сопротивления, блока управления и т. д.) может производиться конечным клиентом.
- Возможны отклонения в цвете в разных партиях светодиодов. Цвет и интенсивность светодиода может меняться с течением времени.
- Данный продукт не предназначен для использования в цепях тока с затемнением. Он может управляться при помощи прилагемого пульта дистанционного управления.

- Перед вводом в эксплуатацию пульта дистанционного управления необходимо удалить защитную ленту из отсека для батареек.
- Инфракрасный диод приёмника должен быть расположен так, чтобы им можно было управлять без каких-либо находящихся на пути препятствий. Управление светильником через пульт дистанционного управления возможно лишь в том случае, если между светильником и пультом дистанционного управления не находится помех.

- Функции дистанционного управления: **“А“** → Включение и выключение / **“В“** → Выбор цвета освещения / **С“** → Выбор световых эффектов / **“D“** → При помощи данных кнопок можно увеличить или уменьшить яркость выбранного цвета **“В“**. / При помощи данных кнопок можно изменять скорость выбранного светового эффекта **“С“**. / **“D“** → Адаптируйте секции светодиодов к длине ленты: (А). Нажмите "IC Set" - светодиоды переключатся на холодный белый цвет. (В). Отрегулируйте длину светящихся светодиодных секций, нажимая клавиши со стрелками. (С). Сохраните операцию, нажав любую кнопку.

6. Посредством кнопки **“Е“** цветовую температуру светильника можно переключать с холодно-белой на тепло-белую.

17. Гибкая светодиодная полоса не должна эксплуатироваться в скрученном виде или в упаковке. Гибкую светодиодную ленту можно укорачивать с помощью ножниц каждые **“10“** см в маркированных местах.

18. Для монтажа деталей с клеящимися поверхностями необходимо удалить защитную плёнку и прижать в предназначенном для этого месте. Следите за тем, чтобы место крепления было свободным от загрязнений, сухим и обезжиренным. Обратите внимание, чтобы перед наклеиванием деталей при помощи двусторонней клейкой ленты была удалена только защитная пленка на клейкой ленте. Запрещается использовать для очистки поверхностей химические очистители, например, стеклоочистители, в противном случае невозможно гарантировать постоянное приклепление или приклеивание.

Светильник с функцией дистанционного управления

Светильник с функцией дистанционного управления

Светильник с функцией дистанционного управления

Ⓢ **Ενδείξεις ασφαλείας / Προτού αρχίσετε την εγκατάσταση ή τη θέση σε λειτουργία αυτού του προϊόντος, διαβάστε με προσοχή αυτές τις πληροφορίες. Φυλάξτε αυτές τις οδηγίες χρήσης για την περίπτωση που θα τις χρειαστείτε αργότερα.**

- Ο κατασκευαστής δε φέρει ουδεμία ευθύνη για τραυματισμούς ή βλάβες, εφόσον προκύψουν από λανθασμένη χρήση των λαχνιών.
- Η περιποίηση των λαχνιών περιορίζεται στην επιφάνειά τους. Για λόγους ηλεκτρικής ασφάλειας δεν επιτρέπεται να καθαρίζεται το παρόν προϊόν με νερό ή άλλα υγρά. Χρησιμοποιείτε για τον καθαρισμό του αποκλειστικά και μόνον ένα στεγνό πανί που δεν αφήνει χνούδι.
- ⚠ Προσοχή! Κίνδυνος ηλεκτροπληξίας. Πριν από κάθε σύνδεση στο δίκτυο ρεύματος, ελέγχετε όλο το φωτιστικό για τυχόν βλάβες. Ποτέ μην χρησιμοποιείτε το φωτιστικό, εάν διαπιστώσετε βλάβες.
- ♻ Το σύμβολο του διεγγραμμένου καδού απορριμματων στο προιον η στην συσκευασία σημαίνει, οτι αυτο το προιον απαγορευεται να πεταχθει στα οικιακα απορριμματα. Αντι αυτου πρεπει το προιον μετα την ληξη της διαρκειας λειτουργιας του να επιφερθει σε ειδικο μερος συλλεξης ηλεκτρικων και ηλεκτρονικων συσκευων για ανακυκλωση. Σας παρακαλουμε πληροφορηθειτε για αυτο το μερος απο την αρμοδια δημοτικη διοικηση. Όταν αγοράζετε μια νέα συσκευή, έχετε το δικαίωμα να επιστρέψετε μια αντίστοιχη παλιά συσκευή.Σε αυτή την περίπτωση, η επιστροφή και η απόρριψη είναι δωρεάν για εσάς.Διαγράψτε όλα τα προσωπικά δεδομένα πριν επιστρέψετε. Η ορθή απόρριψη αυτού του προϊόντος θα συμβάλλει στην αποφυγή πιθανών συνεπειών για το περιβάλλον και την υγεία που θα μπορούσαν να προκύψουν από την ύπαρξη επικίνδυνων ουσιών, μιγμάτων ή συστατικών. Ως καταναλωτής, παίζετε καθοριστικό ρόλο στην ανάκτηση δυναμικά αξιοποιήσιμων πρώτων υλών και στη διατήρηση ενός καθαρού περιβάλλοντος. Πριν επιστρέψετε, αφαιρέστε τις υπάρχουσες μπαταρίες ή συσσωρευτές που δεν περιλαμβάνονται από την παλιά συσκευή, καθώς και τις λάμπες που μπορούν να αφαιρεθούν χωρίς να τις καταστρέψετε και φέρτε τις σε ξεχωριστή συλλογή.Ενημερωθείτε για αυτές τις θέσεις στη δημοτική σας διοίκηση. Οι εξής μπαταρίες ή επαναφορτιζόμενες μπαταρίες περιλαμβάνονται σε ατή την ηλεκτρική συσκευή: Τύπος μπαταρίας: **“CR2025“** / Χημικό σύστημα: **“Lithium“** / Βεβαιωθείτε πριν από την απόρριψη, ότι η μπαταρία ή η επαναφορτιζόμενη μπαταρία έχει αποφορτιστεί πλήρως.
- Κατηγορία προστασίας II ⓘ. Αυτό το προϊόν έχει ιδιαίτερη μόνωση και δεν πρέπει να συνδεθεί με προστατευτικό αγωγό. Η κατηγορία προστασίας II ισχύει μόνο για τον μετασχηματιστή. Η κατηγορία προστασίας III αναφέρεται στο υπόλοιπο τμήμα του φωτιστικού.
- Μην τοποθετείτε τη λαχνία σε υγρό ή αγώγιμο υπόστρωμα. Σηγουρευτείτε ότι οι κατά την τοποθέτηση δε θα γίνει ζημιά σε αγωγούς.
- Το φωτιστικό κατέχει τον βαθμό προστασίας **“IP20“** και είναι σχεδιασμένο αποκλειστικά για χρήση σε εσωτερικό χώρο ιδιωτικών νοικοκυριών.
- Μην κοιτάτε απευθείας στην πηγή φωτός (λαμπήτρα, LED κλπ.).
- ♻♻ Η εσωκλειόμενη ή εγκαταστήσιμη φωτεινή πηγή LED μπορεί να αντικατασταθεί από τον τελικό πελάτη.
- ♻♻ Η εγκατεστημένη συσκευή λειτουργίας (μετασχηματιστής, στραγγαλιστικό πηνίο, εκκινητήρας κ.λπ.) μπορεί να αντικατασταθεί από τον τελικό πελάτη.
- Χρωματικές παρεκκλίσεις στα LED διαφορετικών φορτίων είναι δυνατές. Το φος χρώματος και η ένταση του φωτός των LED μπορεί να αλλοιωθεί επίσης σε συνάρτηση με την διάρκεια ζωής.
- ⚠ Αυτό το προϊόν δεν είναι κατάλληλο για λειτουργία σε κυκλώματα ρεύματος με ρεοστάτες. Μπορεί να γίνει χειρισμός του με το εσωκλειόμενο τηλεχειριστήριο.
- Πριν την πρώτη χρήση του τηλεκοντρόλ πρέπει να απομακρύνεται την προστατευτική ταινία από την επάνω επιφάνεια του τηλεχειριστηρίου.
- Η υπέρηχος διάδος του λέιπτη πρέπει να τοποθετηθεί έτσι, ώστε να μπορεί να χειριστεί με το τηλεχειριστήριο, χωρίς να υπάρχουν ανάμεσα εμπόδια. Ο έλεγχος της λάμπας μέσω του τηλεχειριστηρίου είναι δυνατός, μόνον όταν μεταξύ της λάμπας και του τηλεχειριστηρίου δεν βρίσκεται κανένα εμπόδιο.
- Λειτουργίες για τηλεκοντρόλ: **“А“** → ανάβει και σβήνει / **“В“** → επιλογή χρώματος / **С“** → επιλογή φωτισφέε / **“D“** → Με αυτά τα πλήκτρα μπορεί να ρυθμίζεται ροοστατικά ένα επιλεγμένο χρώμα φωτός **“В“**. / Με αυτά τα πλήκτρα μπορεί να μεταβάλλεται η ταχύτητα ενός επιλεγμένου φωτεινού εφέ **“С“**. / **“D“** → LED სβηξοσβος διαρκυρδα εφορνοσ σορκδσρδσρ: (Α). დაσβηορго "IC Set" - LED-ηδο γαδαρσρσρλοασ σρго σρσρδσρ. (В). даσρδσρσρλοορго γαδασρδσρλοο LED сβηξοσβος σορκδσρ οδρнос лорлσξξβος даσβηορσ. (С). ϑηοηδσρго οδρρσργος ροηδσρλοηξ лорлσξος даσβηορσ.
- Το πλήκτρο **“Е“** αλλάζει τη θερμοκρασία χρώματος της λάμπας από το ψυχρό λευκό στο θερμό λευκό και αντίστροφα.
- Η εύκαμπτη φωτιστική ταινία δεν επιτρέπεται να λειτουργεί τυλιγμένη ή μέσα στην συσκευασία. Μπορείτε να μειώσετε το μήκος της ελαστικής λωρίδας LED, κόβοντάς την με ψαλίδι στα σηματοδμενά σημεία κάθε **“10“** εκ.

- Γιά την συναρμολόγηση των μεμονωμένων τμαχιών με κολλητικές επιφάνειες θά πρέπει να αφαιρέσετε την προστατευτική ταινία στην πίσω πλευρά και να πιέσεται σφιχτά στην προβλεπόμενη θέση. Προσέξτε, ώστε η θέση συναρμολόγησης να είναι καθαρή, στεγνή και χωρίς λίπτοι. Πρέπει να λάβετε υπόψη σας ότι πριν την κόλληση των τμημάτων με την αμφίπλευρη κολλητική ταινία πρέπει να αφαιρεθεί εξ ολοκλήρου η προστατευτική διαφάνεια της κολλητικής ταινίας. Για τον καθαρισμό των επιφανειών δεν επιτρέπεται η χρήση χημικών καθαριστικών όπως π.χ. καθαριστικά τζαμιών, διότι διαφορετικά δεν μπορεί να διαφραλιστεί η διαρκής πρόσφυση ή συγκόλληση.

Σημάδι που σημαίνει ότι ο φωτιστικός είναι κατάλληλος για χρήση σε υαλοπίνακες

Ⓢ **Sigurnosne upute / Molimo vas pročitajte ove informacije pažljivo prije instalacije ili početka upotrebe ovog proizvoda. Sačuvajte ovo uputstvo za buduće potrebe.**

- Proizvođač ne preuzima odgovornost za ozljede ili štete, koje su posljedica neprikladne uporabe svjetiljke.
- Čišćenje svjetiljki je ograničeno na površine. Iz razloga električne sigurnosti, ovaj se proizvod ne smije čistiti vodom ili drugim tekućinama. Za čišćenje koristite samo suhu krpu, koja ne ostavlja vlakna.
- ⚠ **Oprez!** Opasnost od električnog udara. Prije spajanja na električnu mrežu, provjerite kompletnu svjetiljku, da li ima oštećenja. Nikada nemojte koristiti svjetiljku ako primijetite bilo kakvo oštećenje.
- ♻ ♻ Simbol prekržižene korpe za otpatke na proizvodu ili pakiranju znači, kako se taj proizvod ne smije odlagati zajedno sa kućnim otpadom. Proizvod se na kraju svog životnog vijeka mora odnijeti u prijemnu stanicu za recikliranje električnih i elektroničkih uređaja. Molimo raspitajte se za to mjesto kod nadležne komunalne službe. Prilikom kupnje novog uređaja imate pravo na povrat odgovarajućeg starog uređaja.U tom slučaju povrat i zbrinjavanje su za Vas besplatni.Prije povrata izbrišite sve osobne podatke. Ispravno zbrinjavanje ovog proizvoda u otpad pomoći će u sprječavanju mogućih posljedica za okoliš i zdravlje koje bi mogle proizaći iz prisutnosti opasnih tvari, smjesa ili komponenti. Kao potrošač, vi igrate ključnu ulogu u recikliranju potencijalno iskoristivih sirovina i održavanju čistog okoliša. Molimo Vas da prije povrata uklonite postojeće baterije ili akumulatore koji nisu zatvoreni starim uređajem, kao i lampe koje se mogu izvaditi bez uništavanja i odnesite ih na posebno mjesto za prikupljanje.Za ova radna mjesta raspitajte se u svojoj općinskoj upravi. Sljedeće baterije ili akumulatori nalaze se u ovom elektroničkom uređaju: Tip baterije: **“CR2025“** / Kemijski sustav: **“Lithium“** / Prije odlaganja osigurajte se da su baterija ili akumulator potpuno ispražnjeni.
- Sigurnosni razred II ⓘ. Ovaj proizvod je posebno izolirana i ne smije se priključiti na uzemljenje. Razred zaštite II odnosi se samo na prekidač trafo. Razred zaštite III odnosi se na preostali dio svjetiljke.
- Svjetiljku ne postavljati na vlačnu ili vodljivu površinu. Osigurajte da se prilikom postavljanja uređaja ne oštete žice.
- Svjetiljka posjeduje stupanj zaštite **“IP20“** i predviđena je isključivo za upotrebu u unutrašnjosti privatnih kućanastava.
- Ne gledati direktno u izvor svjetlosti (rasvjetno sredstvo, LED itd..).
- ♻♻ Priloženi ili upotrebljivi LED-izvor svjetla, može zamijeniti krajnji kupac.
- ♻♻ Upotrijebljeni radni uređaj (transformator, prigušnica, upravljačko tijelo itd.) može zamijeniti krajnji kupac.
- Odstupanja u boji kod različitih LED-ova različitih punjenja su moguća. Boja i snaga svjetla LED-ova se ovisno o životnom vijeku može mijenjati.
- ⚠ Ovaj proizvod nije namijenjen za rad u strujnim krugovima s regulatorom osvjetljenja. Istim moguće je upravljati pomoću priloženog daljinskog upravljača.
- Prije početka rada sa daljinskim upravljačem mora se ukloniti zaštitna traka iz spremnika baterija.
- Infracrvena dioda prijamnika mora biti postavljena tako da se njome može upravljati daljinskim upravljačem bez prepreka koje se nalaze između. Upravljanje svjetiljkom preko daljinskog upravljača moguće je samo kada se između svjetiljke i daljinskog upravljača ne nalaze prepreke.
- Funkcije daljinskog upravljača: **“А“** → Uključivanje i isključivanje / **“В“** → izabrati boju svjetla / **С“** → izabrati svjetlosne efekte / **“D“** → Izabrana boja svjetla **“В“** se može sa tim tipkama osvijetliti i zatamniti. / Kod izabranog svjetlosnog efekta **“С“** se može sa tim tipkama promijeniti brzina. / **“D“** → Prilagodite dionice LED dioda duljini trake: (A). Pritisnite "IC Set" - LED diode se prebacuju na hladno bijelo. (B). Podesite duljinu osvijetljenih LED dijelova pritisком na tipke sa strelicama. (C). Spremite operaciju pritisком na bilo koji gumb.
- Tipka **“Е“** prebacuje temperaturu boje svjetiljke između hladno-bijelo i toplo-bijelo.
- Fleksibilna svjetlećka traka se ne smije odmotavati ili pokretati u pakiranju. Fleksibilna LED traka može se kratiti škarama svakih **“10“** cm na označenim mjestima.
- Za postavljanje sastavnih dijelova sa ljepljivim površinama povučite zaštitnu foliju na poledini i pričvrstite jako na predviđenom mjestu. Obratite pažnju na to da je mjesto za postavljanje čisto, suho i bez masnoća. Potrebno je obratiti pažnju na to da se prije lijepljena dijelova pomoću obostrano lijepljive trake ukloni isključivo zaštitna folija obostrano lijepljive trake. Za čišćenje površina ne smiju se koristiti nikakva kemijska sredstva kao npr. čistač za staklo jer u protivnom neće biti zajamčeno postojano prijanjanje ili lijepljenje.

Светильник с функцией дистанционного управления

Светильник с функцией дистанционного управления

Светильник с функцией дистанционного управления

Ⓢ **Sigurnosna uputstva / Molimo Vas pročitajte pažljivo ove informacije pre nego što nastavite instalacijom ili puštanjem u rad ovog proizvoda. Sačuvajte ovo uputstvo za upotrebu za kasniju upotrebu.**

- Proizvođač ne preuzima nikakvu odgovornost za povrede ili štetu nastalu usled nestručnog rukovanja svetiljkom.
- Održavanje svetiljki je ograničeno na njihovo površinu. Iz razloga električne sigurnosti, ovaj proizvod se ne sme čistiti vodom ili drugim tečnostima. Za čišćenje koristite samo suhu krpu koja ne ostavlja vlakna.
- ⚠ **Oprez!** Opasnost od strujnog udara. Proverite celu lampu na oštećenja pre nego što je priključite na električnu mrežu. Nikada nemojte koristiti lampu ako primetite bilo kakvu štetu.
- ♻ ♻ Znak sa precrtanim kontejnerom za otpad na proizvodu ili pakovanju označava da proizvod ne sme da se ukloni sa otpadom iz domaćinstva. Proizvod mora da se nakon veka trajanja dostavi mestu za reciklažu električnog i elektronskog otpada. Molimo Vas informišite se o tome kod vaše lokalne komunalne službe. Prilikom kupovine novog uređaja imate pravo da vratite odgovarajući stari uređaj.U tom slučaju, povrat i odlaganje su besplatni za vas.Molimo izbrišite sve lične podatke prije vraćanja. Pravilno odlaganje ovog proizvoda će pomoći u sprečavanju potencijalnih posledica po životnu sredinu i zdravlje koje mogu biti posledica prisustva opasnih supstanci, smeša ili komponenti. Kao potrošač igrate ključnu ulogu u recikliranju potencijalno upotrebljivih sirovina i održavanju čiste životne sredine. Prije vraćanja uklonite postojeće baterije ili akumulatore koji nisu priloženi starim uređajem, kao i lampe koje se mogu ukloniti bez uništavanja i odnesite ih u posebno sakupljanje.Za ove pozicije se raspitajte u Vašoj opštinskoj upravi. Sledeće baterije ili punjivje baterije se nalaze u ovom elektronskom uređaju: Tip baterije: **“CR2025“** / Hemijski sistem: **“Lithium“** / Pre odlaganja, uverite se da su baterija ili punjivja baterija potpuno ispražnjene.
- Zaštitna kategorija II ⓘ. Ovaj proizvod ima posebnu izolaciju i ne sme da se priključi na zaštitni vod. Klasa zaštite II se odnosi samo na utični transformator. Klasa zaštite III odnosi se na preostali deo lampe.
- Nikada nemojte svetiljku da ostavljate na vlažnoj ili provodljivoj podlozi. Obezbedite da ne može da dođe do oštećivanja vodova kod montaže.
- Svetiljka poseduje stepen zaštite **“IP20“** i isključivo je predviđena za upotrebu u unutrašnjim prostorijama privatnih domaćinstava.
- Nikada ne gledati direktno u izvor svetlosti (sijalica, LED itd..).
- ♻♻ Priložena ili upotrebljena LED-sijalica može biti zamenjena samo od strane krajnjeg kupca.
- ♻♻ Krajnji kupac može zameniti operativni uređaj (transformator, prigušnica, upravljački sistem itd..).
- Odstupanja u boji LED moguća su kod različitih serija. Boja i jačina LED se takođe menja tokom veka trajanja.
- ⚠ Ovaj artikal ne može da se koristi u strujnim kolima koji mogu da se dimuju. Njime može da se upravlja sa priloženim daljinskim upravljačem.
- Pre prvog puštanja u rad daljinskog upravljača potrebno je ukloniti zaštitnu foliju iz prostora za baterije.
- Infracrvena dioda prijemnika treba tako da se postavi da nema prepreka između nje i daljinskog upravljača. Upravljanje lampom preko daljinskog upravljača je moguće samo ukoliko između lampe i daljinskog upravljača nema nikakvih prepreka.
- Funkcije daljinskog upravljača: **“А“** → uključivanje i isključivanje / **“В“** → izbor boje svetla / **С“** → izbor svetlosnih efekata / **“D“** → Izabranu boju svetla **“В“** moguće je po intenzitetu pojačati i smanjiti ovim tasterima (dimovanje) / Izabrani svetlosni efekat **“С“** moguće je ovim tasterima izmeniti u odnosu na brzinu. / **“D“** → Прилагодите ЛЕД делове дужини траке: (А). Притисните "ИЦ Set" - ЛЕД диоде се пребацују на хладно бело. (В). Подесите дужину осветљених ЛЕД делова притиском на тастере са стрелицама. (С). Сачувајте операцију притиском на било које дугме.
- Dugme **“Е“** prebacuje režim temperature boje između hladno bela i toplo bela.
- Svetleća traka ne sme da se namotava ili da se koristi upakovana. Ovu fleksibilnu LED traku je moguće skratiti na svakih „10“ cm na označenim mestima pomoću makaza.
- Za montažu pojedinačnih delova sa lepljivim površinama potrebno je skinuti zadnju zaštitnu foliju i jako pritisnuti na predviđeno mesto. Mesto na kojem se vrši lepljenje mora biti čisto, suvo i nemasno. Treba obratiti pažnju da se pre zalepljivanja delova sa obostrano lepljivom trako isključivo ukloni zaštitna folija lepljive trake. Da biste očistili površine, nemojte koristiti hemijska sredstva za čišćenje, kao što su sredstvo za čišćenje stakla, u protivnom se ne može garantovati trajna adhezija ili lepljenje.