

Bauallzweckplatten



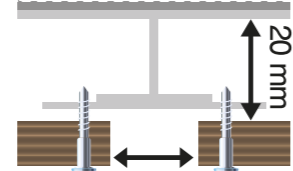
Festool Sägeblätter:

Kreissägeblatt: HW 160 x 1,8 x 20 TF 52;
HW 254 x 2,4 x 30 TF 80 L

HR-TR

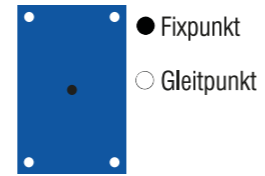


Mauerwerk Hinterlüftung



20 mm

Dehnfuge mind. 8mm



Befestigung



www.kronospan.com



Die Bauallzweckplatte Typ EGS ist eine hochverdichtete Platte für nichttragende Einsatzzwecke im Innen- und Außenbereich. Ihre dekorative Oberfläche zeichnet sich durch ihre schöne Ästhetik gepaart mit einer ausgezeichneten Stabilität und Funktionalität aus. Zu den hervorragenden Merkmalen der Platte gehören Stoßfestigkeit, sowie eine hohe Kratz- und Abriebfestigkeit. Weiterhin besitzt sie eine gute Dimensionsstabilität, Wasserbeständigkeit und ausgezeichnete Korrosionsbeständigkeit.

Die Oberfläche ist schmutzabweisend, hygienisch, und lässt sich leicht reinigen. Die Bauallzweckplatte bietet eine Vielzahl von Einsatzmöglichkeiten zur individuellen Gestaltung im Innen- und Außenbereich. Für alle Anwendungen, bei welchen sehr stabiles und witterungs-, sowie feuchtebeständiges Material benötigt wird, ist die Platte aus High Pressure Laminate erste Wahl. Anwendungsbeispiele sind Abtrennungen aller Art, landwirtschaftliche Hygieneräume, Tierboxen, Tiergehege und Stallabtrennungen, Wetterschutz, Verkleidungen aller Art, Gartenbau, Fahrzeugbau, Sport- und Spielgeräte, Tischplatten, Zäune und vieles mehr.



Die Platte wird in Anlehnung an **EN438 Typ EGS** hergestellt.

Hierfür gilt: Das Material ist für die mäßige Nutzung im Freien geeignet, z.B. Verwendungen, die einer mittleren Beanspruchung durch Sonnenlicht und Witterung ausgesetzt sind.

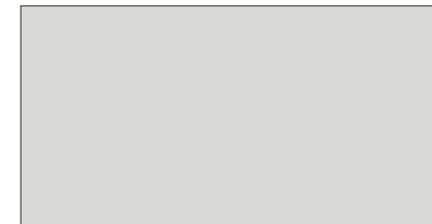
Farbveränderungen durch Sonneneinstrahlung möglich.

Die Plattenformate sind Produktionsformate und sollten aufgrund von Produktionsvorgaben allseitig zugeschnitten werden. Wir empfehlen eine Zuschnitt von **5 mm** an allen Seiten der Platte. Dadurch reduziert sich das Nettomaß um ca. **10 mm**.

Dekore



Weiß RAL 9010
mit schwarzem Kern
3/6/8 mm



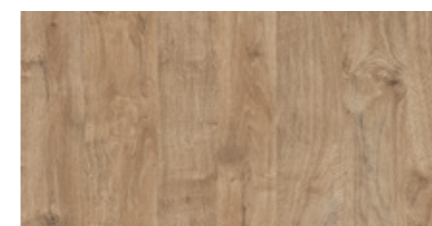
Hellgrau RAL 7035
mit schwarzem Kern
6 mm



Anthrazit RAL 7043
mit schwarzem Kern
3/6/8 mm

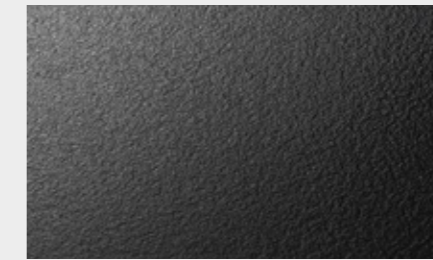


Achatgrau RAL 7037
mit schwarzem Kern
3/6/8 mm

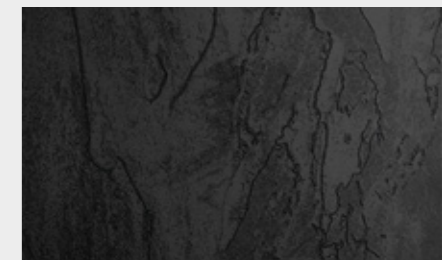


Eiche Astig
mit schwarzem Kern
3/6 mm

Oberflächen



BS - Büttenstruktur
3mm/6mm



SL - Schieferstruktur
8mm

Format:	1390 mm x 620 mm			2800 mm x 1300mm	
	Stärke:	3 mm	6 mm	8 mm	6 mm
Gewicht:	4kg	7kg	9kg	28kg	39kg

Produkteigenschaften:

Anwendungsbereich: Innen; Aussen

Beständigkeit: Hitzebeständig, Feuchtebeständig, Reinigungsbeständig, Wasserbeständig

Einsatzbereich: Garten, Gewerbe, Landwirtschaft

Geeignet: Verkleidungen, Abtrennungen, Möbelbau, Tierboxen

Material: Kompaktplatte

Materialspezifizierung: High pressure Laminate

Weitere Eigenschaften: Stoßfest, Abriebfest, Kratzfest

Wetterschutz: Witterungsbeständig

