

## DE Deutsch

- Die aktuellen örtlichen Installationsvorschriften sind bei der Montage und Inbetriebnahme zu beachten.
- Bitte lassen Sie die Installation nur durch fachkundige Personen durchführen.
- Produkt nur zur Verwendung in Privathaushalten.
- Bei Frostgefahr Wasserzufuhr unterbrechen.
- Nur für Trinkwasser zugelassen. Kein Meer-, Brunnen- oder Regenwasser verwenden.
- Entsorgung gemäß aktuellen behördlichen Vorschriften.

### Sicherheitshinweise

- Führen Sie keine eigenständigen Reparaturen ohne Rücksprache mit dem Hersteller aus. Führen Sie keine Modifizierungen am Produkt durch. Andernfalls sind Haftungs- und Garantiansprüche ausgeschlossen.

<span><span></span></span>	<b>Die Abbildungen können vom Produkt abweichen.</b>
----------------------------	--

<span><span></span></span>	<b>Die Abbildungen können vom Produkt abweichen.</b>
----------------------------	--

<span><span></span></span>	<b>Die Abbildungen können vom Produkt abweichen.</b>
----------------------------	--

## HR Hrvatski

- Pri montaži i puštanju u rad trebate se pridržavati važećih lokalnih propisa o instalaciji.
- Montažu smije izvoditi samo stručno ospo sobljeno osoblje.
- Proizvod je samo za uporabu u u privatnim kućanstvima.
- Prekinite dovod vode ako postoji opasnost od mraza.
- Dopušteno samo za vodu za piće. Ne koristiti morsku vodu, bunarsku vodu ili kišnicu.
- Zbrinjavanje u skladu s važećim službenim propisima.

### Sigurnosne upute

- Ne popravljajte sami bez savjetovanja s proizvođačem. Ne radite nikakve izmjene na proizvodu. U suprotnom slučaju isključena su jamstvena prava i odgovornost.

<span><span></span></span>	<b>Die Abbildungen können vom Produkt abweichen.</b>
----------------------------	--

<span><span></span></span>	<b>Slike se mogu razlikovati od proizvoda.</b>
----------------------------	--

<span><span></span></span>	<b>Slike se mogu razlikovati od proizvoda.</b>
----------------------------	--

<span><span></span></span>	<b>Slike se mogu razlikovati od proizvoda.</b>
----------------------------	--

- При выполнении монтажа и ввода в эксплуатацию необходимо соблюдать актуальные местные требования и рекомендации к монтажу.
- Монтаж должен производиться только компетентными лицами.
- Изделие преднозначено исключительно для использования в частных домашних хозяйствах.
- Перекрыть подачу воды при риске замерзания.
- Разрешено использовать только для питьевой воды. Морскую, колодезную и дождевую воду использовать нельзя.
- Утилизировать изделие в соответствии с требованиями актуальных нормативных документов.

### Указания по технике безопасности

- Не выполняйте самостоятельный ремонт без консультации с производителем. Не вносите никаких изменений в изделие. В противном случае ответственность и гарантийные обязательства исключаются.

<span><span></span></span>	<b>Внешний вид изделия может отличаться от изображений.</b>
----------------------------	---

## CZ Čeština

- Při montáži a uvedení do provozu je třeba dodržovat aktuální místní předpisy pro instalaci.
- Montáž prosím nechte provést pouze odborným personálem.
- Výrobek je určen pouze k použití v soukromých domácnostech.
- V případě nebezpečí zamrznutí přerušte přívod vody.
- Povoleno pouze pro pitnou vodu. Nepoužívejte mořskou, studniční nebo dešťovou vodu.
- Zlikvidujte podle aktuálních úředních předpisů.

### Bezpečnostní pokyny

- Neprovádějte žádné samostatné opravy bez konzultace s výrobcem. Neprovádějte na výrobku žádné úpravy. Jinak jsou vyloučeny jakékoli nároky na ručení a záruku.

<span><span></span></span>	<b>Obrázky se mohou od výrobku odlišovat.</b>
----------------------------	---

<span><span></span></span>	<b>Obrázky se mohou od výrobku odlišovat.</b>
----------------------------	---

<span><span></span></span>	<b>Obrázky se mohou od výrobku odlišovat.</b>
----------------------------	---

## HU Magyar

- A felszerelés és a használatba vétel során során be kell tartani az érvényben lévő helyi felszerelési előírásokat.
- Kérjük, hogy a szerelést csak szakértő személyekkel végeztesse el.
- A termék csak otthoni, háztartási használatra készült.
- Fagyveszély esetén a vízellátást el kell zární.
- Csak ivóvízhez engedélyezett. Ne használjon tenger-, kút- vagy esővizet.
- A hatályos hatósági előírásoknak megfelelően kell ártalmatlanítani.

### Biztonsági útmutatások

- Ne végezzen önálló javításokat a gyártóval való konzultáció nélkül. Ne végezzen semmilyen módosítást a terméken. Ellenkező esetben a felelősség és a szavatossági érvényüket vesztiik.

<span><span></span></span>	<b>Az ábrák eltérhetnek a terméktől.</b>
----------------------------	--

<span><span></span></span>	<b>Az ábrák eltérhetnek a terméktől.</b>
----------------------------	--

<span><span></span></span>	<b>Az ábrák eltérhetnek a terméktől.</b>
----------------------------	--

- De aktuella lokala installationsföreskrifterna skall beaktas vid montering och idrifttagning.
- Endast sakkunniga personer får montera utrustningen.
- Produkt avsedd att användas endast i privathushåll.
- Bryt vattentillförseln vid risk för frost.
- Godkänt endast för dricksvatten. Använd inte havs-, brunns- eller regnvatten.
- Bortskaffning enligt aktuella myndighetsföreskrifter.

### Säkerhetshänvisningar

- Utför inga självständiga reparationer utan att rådgöra med tillverkaren. Gör inga ändringar på produkten. I annat fall utesluts ansvars- och garantianspråk.

<span><span></span></span>	<b>Bilder och produkt kan skilja sig åt.</b>
----------------------------	--

<span><span></span></span>	<b>Bilder och produkt kan skilja sig åt.</b>
----------------------------	--

<span><span></span></span>	<b>Bilder och produkt kan skilja sig åt.</b>
----------------------------	--

<span><span></span></span>	<b>Bilder och produkt kan skilja sig åt.</b>
----------------------------	--

<span><span></span></span>	<b>Bilder och produkt kan skilja sig åt.</b>
----------------------------	--

## DK Dansk

- De til enhver tid gældende lokale installations-bestemmelser skal overholdes ved montering og ibrugtagning.
- Lad kun fagkyndige personer gennemføres monteringen.
- Produktet må kun anvendes i private husholdninger.
- Ved risiko for frost skal vandtilførslen afbrydes.
- Kun godkendt til drikkevand. Uegnet til havvand, brøndvand eller regnvand.
- Bortskaffelse sker i henhold til de til enhver tid gældende myndighedsbestemmelser.

### Sikkerhedshenvisninger

- Udfør ikke selvstændige reparationer uden at rådføre dig med producenten. Der må ikke foretages ændringer på produktet. Ellers bortfalder alle ansvars- og garantikrav.

<span><span></span></span>	<b>Illustrationerne kan afvige fra produktet.</b>
----------------------------	---

<span><span></span></span>	<b>Illustrationerne kan afvige fra produktet.</b>
----------------------------	---

<span><span></span></span>	<b>Illustrationerne kan afvige fra produktet.</b>
----------------------------	---

## IT Italiano

- Durante il montaggio e la messa in funzione, vanno rispettate le disposizioni di installazione locali attuali.
- Il montaggio deve essere eseguito solo da persone specializzate in materia.
- Prodotto destinato esclusivamente all’uso in abitazioni private.
- In caso di rischio di gelo, interrompere l'alimentazione idrica.
- Autorizzato solo per l’acqua potabile. Non utilizzare acqua marina, di fonte o piovana.
- Lo smaltimento deve avvenire ai sensi delle attuali disposizioni delle autorità.

### Norme di sicurezza

- Non effettuare riparazioni indipendenti senza consultare il produttore. Non apportare modifiche al prodotto. In caso contrario, sono esclusono i diritti di responsabilità e garanzia.

<span><span></span></span>	<b>Le figure possono differire dal prodotto.</b>
----------------------------	--

<span><span></span></span>	<b>Le figure possono differire dal prodotto.</b>
----------------------------	--

<span><span></span></span>	<b>Le figure possono differire dal prodotto.</b>
----------------------------	--

- Pri montaži in zagonu je treba upoštevati veljavne krajevne predpise za inštalacijo!
- Montažo naj opravijo le strokovno uspo sobljene osebe.
- Izdelek je predviden samo za uporabo v zasebnih gospodinjstvih.
- Pri nevarnosti zmrzali prekinite dovod vode.
- Dovoljeno samo za pitno vodo. Ne uporabljati morske vode, vode iz vodnjakov ali deževnice.
- Pri odstranjevanju je treba upoštevati krajevne predpise.

### Varnostni napotki

- Brez posvetovanja s proizvajalcem ne izvajajte samostojnih popravil. Na izdelku ne izvajajte nobenih sprememb. V nasprotnem primeru so odgovornost in garancijski zahtevki izključeni.

<span><span></span></span>	<b>Slike se lahko razlikujejo od izdelka.</b>
----------------------------	---

<span><span></span></span>	<b>Slike se lahko razlikujejo od izdelka.</b>
----------------------------	---

<span><span></span></span>	<b>Slike se lahko razlikujejo od izdelka.</b>
----------------------------	---

<span><span></span></span>	<b>Slike se lahko razlikujejo od izdelka.</b>
----------------------------	---

## ES Español

- Durante el montaje y la puesta en marcha deben respetarse las normas de instalación locales vigentes.
- Por favor, permita que sea únicamente el personal profesional quien realice el montaje.
- Producto apto únicamente para su uso en hogares privados.
- En caso de peligro de heladas, interrumpa el suministro de agua.
- Sólo autorizado para agua potable. No emplear agua de mar, agua de fuente ni agua de lluvia.
- La eliminación del producto debe efectuarse de acuerdo con la normativa oficial vigente.

### Indicaciones de seguridad

- No realice ninguna reparación independiente sin consultar al fabricante. No realice ninguna modificación en el producto. De lo contrario, quedará excluida cualquier responsabilidad y reclamación de garantía.

<span><span></span></span>	<b>Las figuras pueden diferir del producto.</b>
----------------------------	---

<span><span></span></span>	<b>Las figuras pueden diferir del producto.</b>
----------------------------	---

<span><span></span></span>	<b>Las figuras pueden diferir del producto.</b>
----------------------------	---

### Nederlands

- De actuele plaatselijke installatievoorschriften dienen bij de montage en ingebruikname in acht te worden genomen.
- Gelieve de montage uitsluitend door vakkundige personen te laten doorvoeren.
- Het product is alleen voor gebruik in particuliere huishoudens.
- Onderbreek de watertoevoer bij kans op vorst.
- Alleen toegestaan voor drinkwater. Geen zee-, bron- of regenwater gebruiken.
- Verwijderen volgens de geldende voorschriften van de autoriteiten.

### Veiligheidsinstructies

- Voer geen onafhankelijke reparaties uit zonder overleg met de fabrikant. Breng geen wijzigingen aan in het product. Anders zijn aansprakelijkheids- en garantieclaims uitgesloten.

<span><span></span></span>	<b>De afbeeldingen kunnen van het product afwijken.</b>
----------------------------	---

<span><span></span></span>	<b>De afbeeldingen kunnen van het product afwijken.</b>
----------------------------	---

<span><span></span></span>	<b>De afbeeldingen kunnen van het product afwijken.</b>
----------------------------	---

- Pri montáži a uvedení do prevádzky je potrebné dodržiavať aktuálne miestne predpisy pre inštaláciu.
- Montáž nechajte zrealizovať prostredníctvom odborníkov.
- Výrobok je určený len na použitie v domácnostiach.
- Pri nebezpečenstve mrazu, prerušte dodávku vody.
- Povolené len pre pitnú vodu.Nepoužívajte vodu morskú, zo studne alebo dažďovú.
- Likvidácia musí spĺňať miestne predpisy úradov.

### Bezpečnostné pokyny

- Brez konzultácie s výrobcom nevykonávajte žiadne samostatné opravy. Na výrobku nevykonávajte žiadne úpravy. V opačnom prípade je vylúčená zodpovednosť a záručné nároky.

<span><span></span></span>	<b>Obrázky sa môžu od výrobku líšiť.</b>
----------------------------	--

<span><span></span></span>	<b>Obrázky sa môžu od výrobku líšiť.</b>
----------------------------	--

<span><span></span></span>	<b>Obrázky sa môžu od výrobku líšiť.</b>
----------------------------	--

<span><span></span></span>	<b>Obrázky sa môžu od výrobku líšiť.</b>
----------------------------	--

Prod.Nr. 31904342
Herst.Nr. 99800/2



## FR Français

- Tenir compte des instructions de montage locales actuelles lors du montage et de la mise en service.
- Veillez confier le montage à des personnes qualifiées.
- Ce produit est réservé à un usage domestique.
- En cas de risque de gel, couper l'arrivée d'eau.
- Autorisé uniquement pour l'eau potable. Ne pas utiliser d'eau salée, d'eau de forage ou d'eau de pluie.
- Élimination conformément aux réglementations légales actuelles en vigueur.

### Consignes de sécurité

- N'effectuez pas de réparations de votre propre chef sans avoir consulté le fabricant. Ne modifiez pas le produit. Les recours en responsabilité et en garantie seront alors exclus.

<span><span></span></span>	<b>Les illustrations peuvent différer du produit.</b>
----------------------------	---

<span><span></span></span>	<b>Les illustrations peuvent différer du produit.</b>
----------------------------	---

<span><span></span></span>	<b>Les illustrations peuvent différer du produit.</b>
----------------------------	---

## PL Polski

- Podczas montażu i uruchamiania należy przestrzegać obowiązujących lokalnych przepisów instalacyjnych.
- Montaż należy zlecić specjalście.
- Produkt tylko do użytku w prywatnych gospodarstwach domowych.
- W przypadku ryzyka wystąpienia temperatury ujemnej należy odłączyć doprowadzenie wody.
- Dopuszczony wyłącznie do wody pitnej. Nie używać wody morskiej, studziennej ani deszczowej.
- Utylizacja zgodnie z obowiązującymi przepisami urzędowymi.

### Wskazówki dotyczące bezpieczeństwa

- Nie należy przeprowadzać żadnych samodzielnych napraw bez konsultacji z producentem. Nie należy dokonywać żadnych modyfikacji produktu. W przeciwnym razie odpowiedzialność i roszczenia gwarancyjne są wykluczone.

<span><span></span></span>	<b>Ilustracje mogą odbiegać od rzeczywistego wyglądu produktu.</b>
----------------------------	--

<span><span></span></span>	<b>Ilustracje mogą odbiegać od rzeczywistego wyglądu produktu.</b>
----------------------------	--

<span><span></span></span>	<b>Ilustracje mogą odbiegać od rzeczywistego wyglądu produktu.</b>
----------------------------	--

- Yerel güncel kurulum talimatları montaj ve işletmeye alma işlemlerinde dikkate alınacaktır.
- Lütfen montajın bir uzman kişi/firma tarafından yapılmasını sağlayın.
- Ürün sadece özel ev işlerinde kullanılacaktır.
- Don tehlikesi olduğunda su girişini kapatın.
- Sadece içme suyu için izin verilmiştir. Deniz suyu, kuyu veya yağmur suyu kullanmayın.
- Kullanım dışı kalan ürün güncel yasal yönetmelikler uyarınca bertaraf edilecektir.

### Güvenlik uyarıları

- Üreticiye danışmadan herhangi bir bağımsız onarım gerçekleştirimeyin. Ürün üzerinde herhangi bir değişiklik yapmayın. Aksi takdirde, sorumluluk ve garanti talepleri hariç tutulur.

<span><span></span></span>	<b>Görseller üründen farklılık gösterebilir.</b>
----------------------------	--

<span><span></span></span>	<b>Görseller üründen farklılık gösterebilir.</b>
----------------------------	--

<span><span></span></span>	<b>Görseller üründen farklılık gösterebilir.</b>
----------------------------	--

Prod.Nr. 31817282
Herst.Nr. 99805/2



Prod.Nr. 31641490
Herst.Nr. 99860/2



## GB English

- The current local regulations must be followed during installation.
- Only allow experts carry out the installation work.
- The product is only to be used in private households.
- If there is any risk of frost, disconnect the water supply.
- Only approved for potable water. Do not use seawater, well water or rain water.
- Disposal in accordance with current official regulations.

### Safety notes

- Do not carry out any independent repairs without consulting the manufacturer. Do not make any modifications to the product. Otherwise all liability and warranty claims shall be excluded.

<span><span></span></span>	<b>The illustrations may differ from the product.</b>
----------------------------	---

<span><span></span></span>	<b>The illustrations may differ from the product.</b>
----------------------------	---

<span><span></span></span>	<b>The illustrations may differ from the product.</b>
----------------------------	---

## RO Românesc

- Prevederile locale actuale cu privire la instalare trebuie să fie respectate în timpul montajului și punerii în funcțiune.
- Vă rugăm să dispuneți realizarea montajului numai de către persoane specializate.
- Produs pentru utilizarea numai în gospodării private.
- În cazul pericolului de îngheț întrerupeți alimentarea cu apă.
- Acesta este autorizat doar pentru apa de la robinet. Nu utilizați apă de mare, apă de izvor sau apă de ploaie.
- Eliminarea ca deșeu în conformitate cu prevederile oficiale actuale.

### Indicații privind siguranța

- Nu efectuați nicio reparație independentă fără a consulta producătorul. Nu efectuați nicio modificare a produsului. În caz contrar, răspunderea și pretențiile de garanție sunt excluse.

<span><span></span></span>	<b>Figurile pot diferi de produs.</b>
----------------------------	---------------------------------------

<span><span></span></span>	<b>Figurile pot diferi de produs.</b>
----------------------------	---------------------------------------

<span><span></span></span>	<b>Figurile pot diferi de produs.</b>
----------------------------	---------------------------------------

- Für Service-Informationen, Ersatzteile und Pflegehinweise:
- Pro servisní informace, náhradní díly a pokyny pro údržbu:*
- For serviceinformationer, reservedele og serviceanvisninger:*
- Para información de asistencia técnica, piezas de recambio e instrucciones de cuidado:*
- Pour les informations de service, les pièces de rechange et les conseils d'entretien :*
- For service information, spare parts and care instructions:*

- Za informacije o servisu, rezervne dijelove i upute o njezi:*
- Szervizzel kapcsolatos információk, pótalkatrészek és ápolási utasítások:*
- Per informazioni sull'assistenza, ricambi e avvertenze per la manutenzione:*
- Voor informatie over service, vervangende onderdelen en onderhoudsinstructies:*
- Informacje serwisowe, części zamienne i wskazówki dotyczące pielęgnacji:*
- Pentru informații de service, piese de schimb și instrucțiuni de îngrijire:*
- Сервисная информация, запасные части и указания по уходу:*
- För serviceinformation, reservdelar och skötselråd:*
- Za informacije o servisu, nadomestne dele in napotke za nego:*
- Pre servisné informácie, náhradné diely a pokyny pre starostlivosť:*
- Servis bilgileri, yedek parçalar ve bakım bilgileri için:*

**www.bauhaus.info**

<span><span></span></span>	<b>www.bauhaus.info</b>
----------------------------	-------------------------

<span><span></span></span>	<b>www.bauhaus.info</b>
----------------------------	-------------------------

<span><span></span></span>	<b>www.bauhaus.info</b>
----------------------------	-------------------------

<span><span></span></span>	<b>www.bauhaus.info</b>
----------------------------	-------------------------



BAHAG AG
Gutenbergstr. 21
68167 Mannheim
Germany
camargue.service@bauhaus.info

<span><span></span></span>	<b>www.bauhaus.info</b>
----------------------------	-------------------------

<span><span></span></span>	<b>www.bauhaus.info</b>
----------------------------	-------------------------

<span><span></span></span>	<b>www.bauhaus.info</b>
----------------------------	-------------------------

<span><span></span></span>	<b>www.bauhaus.info</b>
----------------------------	-------------------------

<span><span></span></span>	<b>www.bauhaus.info</b>
----------------------------	-------------------------

<span><span></span></span>	<b>www.bauhaus.info</b>
----------------------------	-------------------------

<span><span></span></span>	<b>www.bauhaus.info</b>
----------------------------	-------------------------

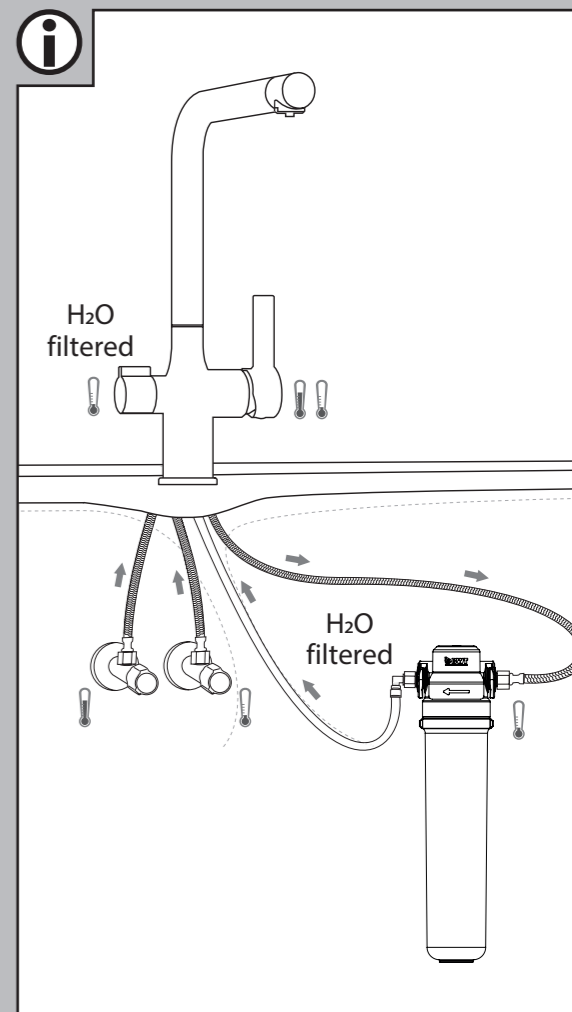
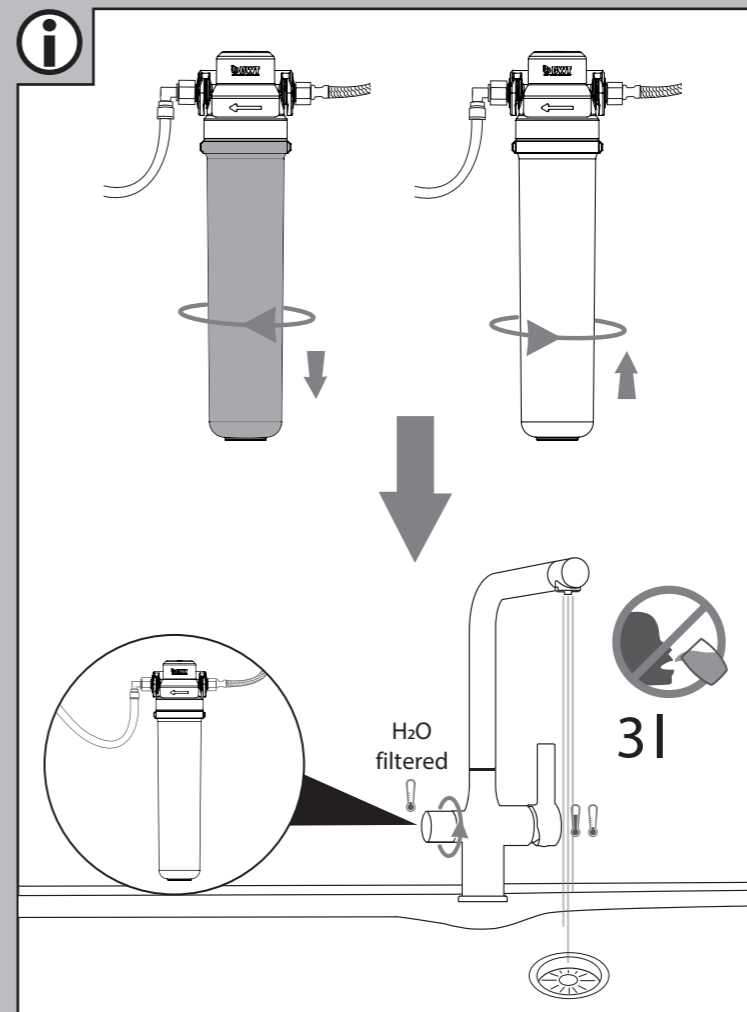
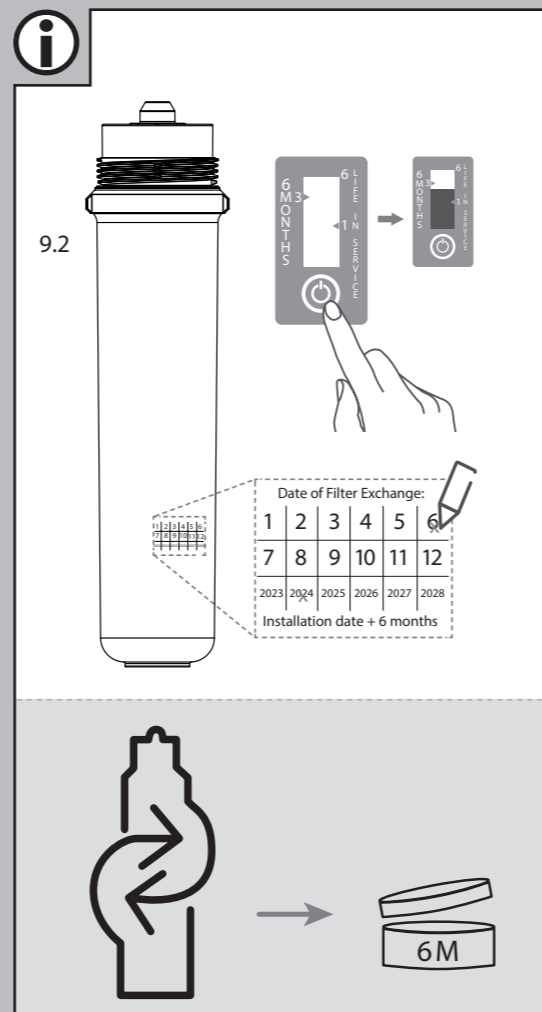
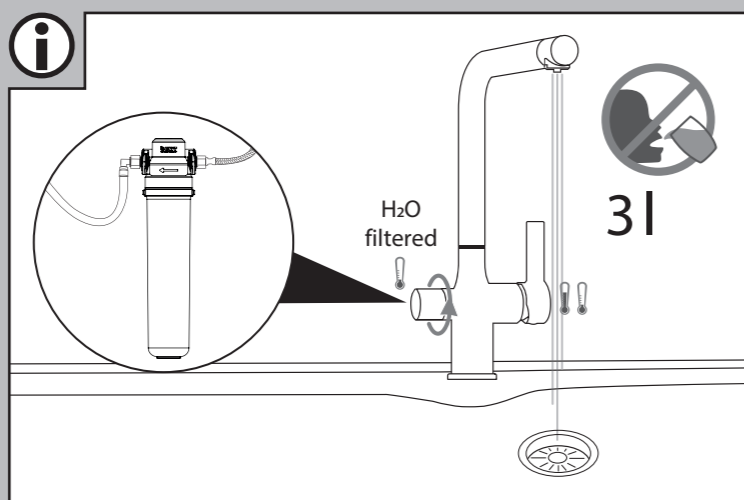
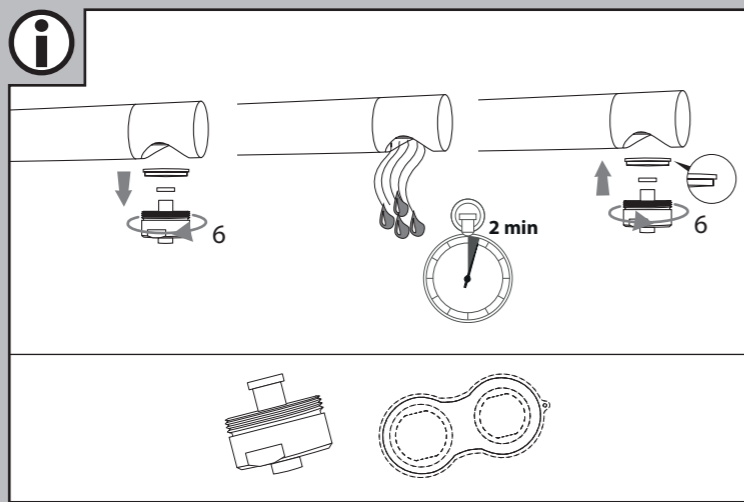
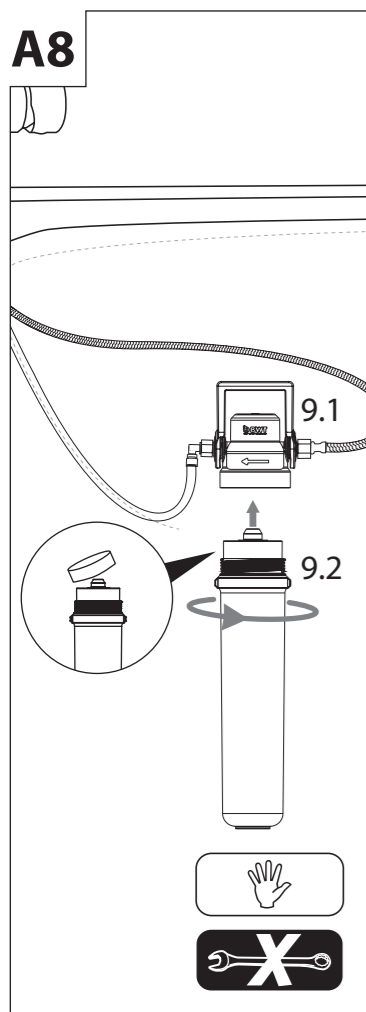
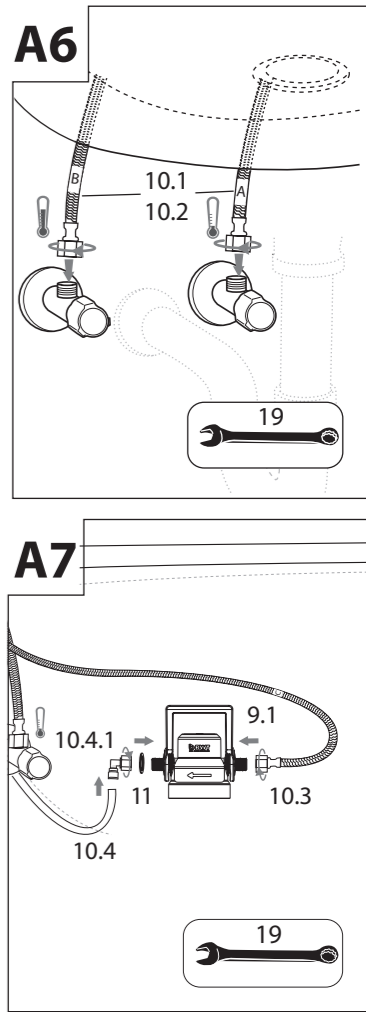
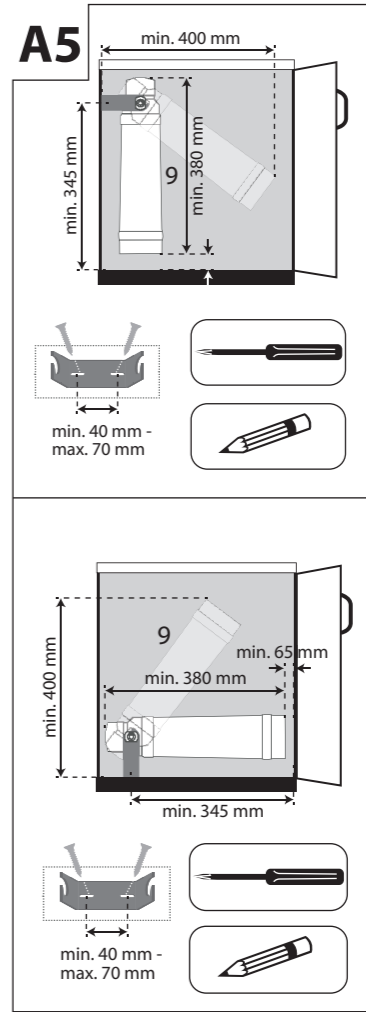
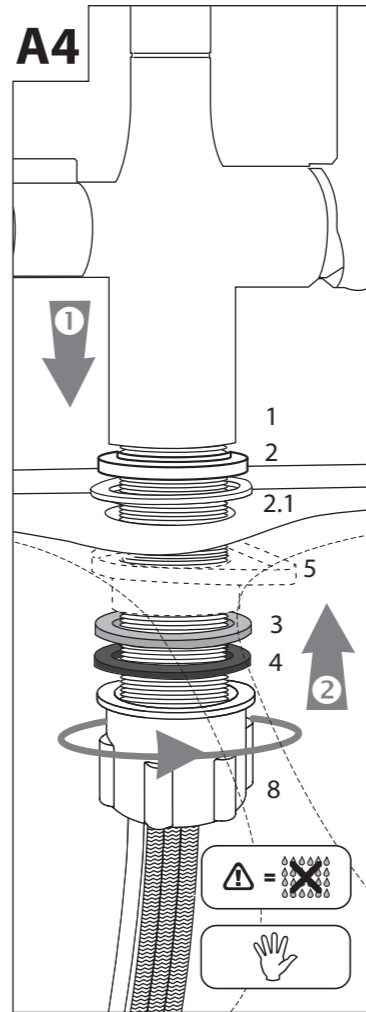
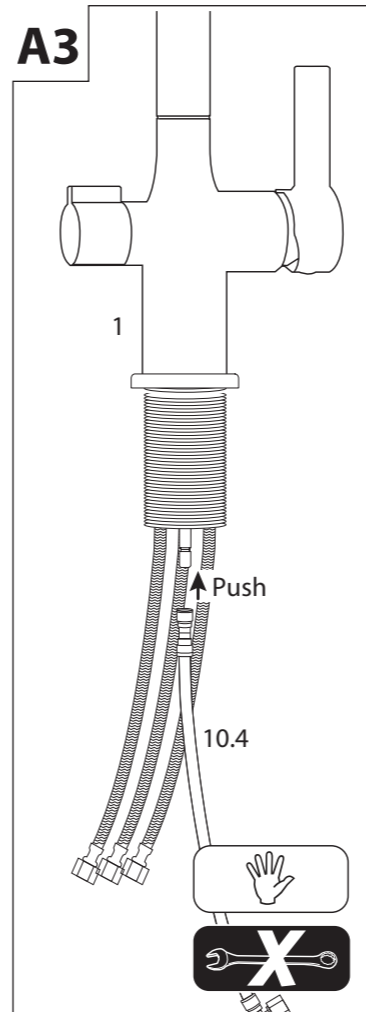
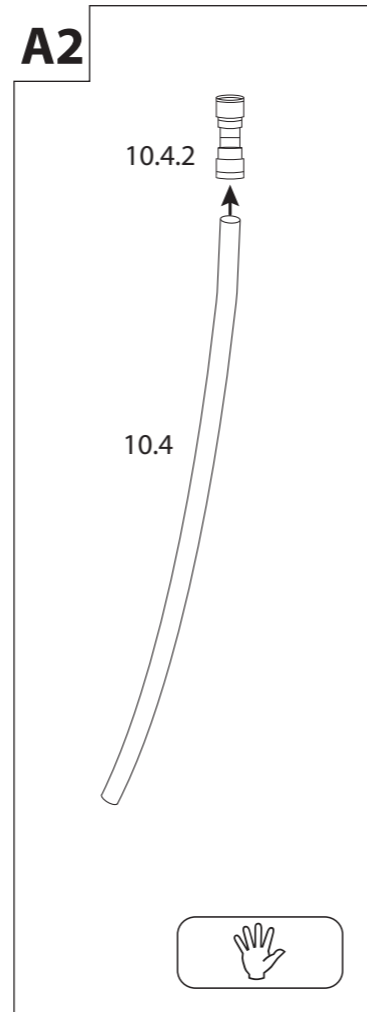
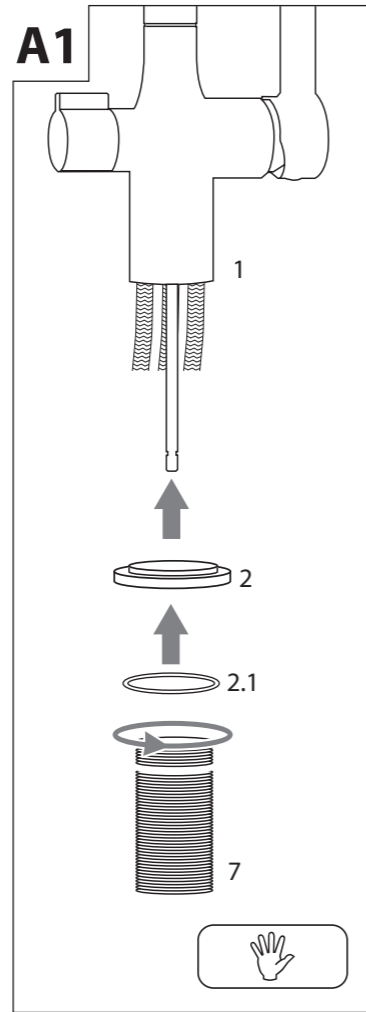
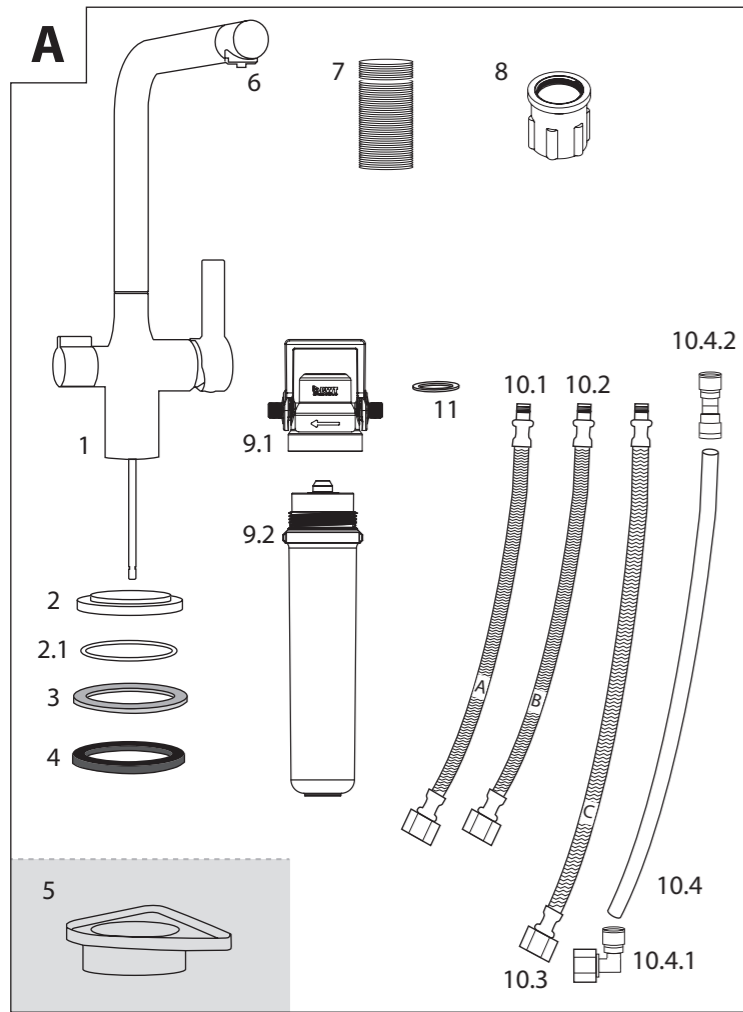
<span><span></span></span>	<b>www.bauhaus.info</b>
----------------------------	-------------------------

<span><span></span></span>	<b>www.bauhaus.info</b>
----------------------------	-------------------------

<span><span></span></span>	<b>www.bauhaus.info</b>
----------------------------	-------------------------

<span><span></span></span>	<b>www.bauhaus.info</b>
----------------------------	-------------------------

<span><span></span></span>	<b>www.bauhaus.info</b>
----------------------------	-------------------------





DE GB FR NL Fehlerbehebung/troubleshooting/ dépannage/Probleemoplossing

Fehler/Fault/ Erreurs/Probleem	Ursache/Cause/Cause/Oorzaak	Fehlerbehebung/Troubleshooting/ Dépannage/Oplossing
	Wasserzufuhr oder andere Absperrventile geschlossen/ Water supply or other shut-off valves closed/ Alimentation en eau ou autres vannes d'arrêt fermées/ Watertoevoer of andere afsluiters zijn gesloten	Absperrventile prüfen und ggf. öffnen/ Check shut-off valves and open if necessary/ Vérifier les vannes d'arrêt et ouvrir si nécessaire/ Afsluiters controleren en eventueel openen
kein gefiltertes Wasser/ Dispensing of filtered water is not possible/ aucune prise d'eau filtrée possible/ Geen afname van gefilterd water mogelijk	Filterkartusche nicht vollständig in den Filterkopf eingedreht, Schlauch abgeknickt/ Filter cartridge not completely screwed into the filter head, hose kinked/ Cartouche filtrante pas complètement vissée dans la tête du filtre, tuyau plié/ Filterpatroon is niet volledig in de filterkop geschroefd, Slang geknikt	Filterkartusche um 1/2 Drehung heraus- und wieder bis zum Anschlag hineindrehten/ Unscrew the filter cartridge by half a turn, and then re-screw it into place to the proper stop/ Tournez la cartouche filtrante d'un demi-tour et retournez-la jusqu'à ce qu'elle s'arrête/ Draai de filterpatroon een halve slag eruit en draai hem er weer tot de aanslag in
	Filterkopf falsch montiert/ Filter head incorrectly mounted/ Tête de filtre mal installée/ Foutieve montage van de filterkop	Durchflussrichtung – Richtungspfeil am Filterkopf prüfen und ggf. umkehren/ Direction of flow – Check the direction arrow on filter head and reverse it if necessary/ Sens d'écoulement - Vérifier la flèche directionnelle sur la tête de filtre et inverser si nécessaire/ Stromingsrichting – Richtingspijl op de filterkop controleren en indien nodig omkeren
geringer Wasserdurchlass/ Low water throughput (permeability)/ faible débit d'eau/ Lage waterdoorlaatbaarheid	Systemdruck ist zu niedrig, Schlauch abgeknickt, Eckventil nicht ganz geöffnet/ System pressure is too low, hose kinked, angle valve not fully open/ La pression du système est trop faible, tuyau plié, robinet d'équerre pas complètement ouvert/ De systeemdruk is te laag, Slang geknikt, hoekventiel niet volledig geopend	Systemdruck prüfen/ Check system pressure/ Vérifier la pression du système/ Controleer de systeemdruk
Aquastop im Filterkopf undicht bei ausgebaute Filterkartusche/ Aquastop in filter head is leaky when the filter cartridge is removed/ Aquastop dans la tête du filtre non étanche lorsque la cartouche filtrante est démontée/ Aquastop in filterkop lekt met filterpatroon verwijderd	Ablagerung von Fremdpartikeln im Aquastop/ Disposition of foreign particles in the Aquastop/ Dépôts de particules étrangères dans l'Aquastop/ Afzetting van vreemde deeltjes in de Aquastop	System mit eingebauter Filterkartusche entlüften/ Bleed the system with built-in filter cartridge/ Purger le système avec la cartouche filtrante installée/ Systeem met ingebouwde filterpatroon ontluften
Verschraubung undicht/ Screw connection leaking/ Raccord à vis qui fuit/ Schroefverbinding lekt	Dichtung defekt, Verschraubung nicht richtig angezogen/ Gasket defective, screw connection not tightened properly/ Joint défectueux, raccord à vis mal serré/ Packing defect, Schroefverbinding niet goed vastgedraaid	Dichtung prüfen, bei Bedarf durch Neue ersetzen, Verschraubung nachziehen/ Check sealing gasket, and replace it with a new one if necessary, tighten the screw connection/ Vérifier le joint, le remplacer par un nouveau si nécessaire, resserrer le raccord à vis/ Afdichting controleren, eventueel door een nieuwe vervangen, draai de schroefverbinding vast
Luftblasen/ Air bubbles/ Bulles d'air/ Luchtbellen	nicht vollständig entlüftet/ Not completely vented/ pas complètement ventilé/ Niet volledig ontluften	Entlüften wiederholen/ Repeat venting/ Purger à nouveau/ Nogmaals ontluften
milchig, weißes Wasser/ Milky, white water/ eau laiteuse, blanchâtre/ Melkachtig, wit water	verfahrensbedingte Bildung von Kohlensäure, die als kleine weiße Blasen auftritt/ Process-related formation of carbonic acid, which emerges as small white bubbles/ formation de dioxyde de carbone liée au processus, qui émerge sous forme de petites bulles blanches/ Procesgerelateerde vorming van koolzuur, dat als kleine witte luchtbelletjes vrijkomt	nach ca. 5 Min. verschwindet die Trübung/ After approx. 5 min. the turbidity disappears/ après environ 5 minutes, la turbidité disparaît/ Na ongeveer 5 min. verdwijnt de troebelheid

DE GB FR NL Filterkapazität/Filter Capacity/Capacité du filtre/

Filtercapaciteit

Nach Wasserqualität/ According to water quality/ En fonction de la qualité de l'eau/ Op basis van waterkwaliteit	Gesamthärte in °dKH <sup>1</sup> / Total hardness in °dKH <sup>1</sup> / Dureté totale en °dKH <sup>1</sup> / Totale hardheid in °dKH <sup>1</sup>	Gesamthärte in °fKH <sup>1</sup> / Total hardness in °fKH <sup>1</sup> / Dureté totale en °fKH <sup>1</sup> / Totale hardheid in °fTAC <sup>1</sup>	MyAQUA Soft
weich/soft/douce/Zacht	< 8	< 14	940 l
mittel/medium/moyenne/Gemiddeld	8 - 14	14 - 25	600 l
hart/hard/dure/Hard	15 - 21	26 - 37	400 l
sehr hart/very hard/trés dure/ Zeer hard	22 - 28	38 - 50	310 l
sehr, sehr hart/very, very hard/ trés, très dure/Zeer, zeer hard	> 28	> 50	240 l

<sup>1</sup> Die angegebene Filterkapazität gilt für definierte Prüfbedingungen, die tatsächliche Kapazität im Betrieb kann höher oder niedriger sein. Filter tauschen, wenn die oben genannte Kapazität erschöpft ist, jedoch spätestens nach 6 Monaten.

°dKH = deutsche Karbonathärtegrade  
°fKH = französische Karbonathärtegrade

<sup>1</sup> While the specified filter capacity is valid for defined test conditions, the actual capacity during operation may be higher or lower. Replace filter when the aforementioned capacity has been reached but at least every 6 months.

°dKH = German carbonate hardness  
°fKH = French carbonate hardness

<sup>1</sup> La capacité de filtre spécifiée s'applique aux conditions d'essai définies, la capacité réelle en fonctionnement peut être supérieure ou inférieure. Changer le filtre si la capacité mentionnée ci-dessus est épuisée, mais au plus tard après 6 mois.

°dKH = Les degrés de dureté des carbonates allemands  
°fKH = Les degrés de dureté des carbonates française

<sup>1</sup> De opgegeven filtercapaciteit geldt voor gedefinieerde testomstandigheden, de werkelijke capaciteit tijdens bedrijf kan hoger of lager zijn. Vervang het filter wanneer de bovenstaande capaciteit niet meer bereikt wordt, maar uiterlijk na 6 maanden.

°dKH = Duitse carbonaathardheidsgraden  
°fTAC = Franse graden carbonaathardheid

\* Info zur Wasserhärte erhalten Sie bei Ihrem lokalen Wasserversorger oder im Internet. / You can obtain information on water hardness from your local water supplier or on the Internet. / Vous pouvez obtenir des informations sur la dureté de l'eau auprès de votre fournisseur d'eau local ou sur Internet. / Informatie over waterhardheid is verkrijgbaar bij je plaatselijke waterleverancier of op internet.

- Für alle weiteren Sprachen / aktuelle Version
- For all other languages / current version
- Pro všechny ostatní jazyky / současná verze
- For alle andre sprog / nuværende version
- Para todas las demás lenguas / versión actual
- Pour toutes les autres langues / version actuelle
- Za sve ostale jezike / Trenutna verzija
- Minden más nyelv esetében / jelenlegi verzió
- Per tutte le altre lingue / Versione attuale

- Voor alle andere talen/huidige versie
- Dla wszystkich innych języków / obecna wersja
- Pentru toate celelalte limbi / Versiune curentă
- Для всех остальных языков / актуальная версия
- För alla andra språk / aktuell version
- Za vse druge jezike / trenutna verzija
- Pre všetky ostatné jazyky / aktuálna verzia
- Diğer tüm diller için / şimdiki versiyonu
- www.bauhaus.info

Prod.Nr. 31904342  
Herst.Nr. 99800/2



Prod.Nr. 31817282  
Herst.Nr. 99805/2



Prod.Nr. 31641490  
Herst.Nr. 99860/2

