



Steig- und GerüstSysteme

NEU



STABILO[®]
Professional

Teleskop-Plattformleiter SkyMatic



STABILO
Professional

Teleskop-Plattformleiter SkyMatic

Einseitig begehbare, fahrbare Teleskop-Plattformleiter mit großer Standplattform und umlaufendem Geländer. Sicheres und bequemes Arbeiten kombiniert mit schneller und einfacher Handhabung.

- + Fahrbare, höhenverstellbare Alu-Plattformleiter nach DIN EN 131-7, einseitig begehbare, mit großer Standplattform incl. 4-seitigem Plattformgeländer für sicheres und bequemes Arbeiten
- + Komfortable und einfache Handhabung – mit Aufklappen der Leiter werden alle Geländer und Sicherheitstüren automatisch positioniert
- + Bei der Ausführung 1 x 3 bis 1 x 5 Sprossen können Arbeitshöhen von ca. 2,80 m – 3,30 m und bei Ausführung 1 x 5 bis 1 x 9 Arbeitshöhen von ca. 3,30 m – 4,35 m erreicht werden
- + Maximale Flexibilität und Einsatz auf Treppen und Absätzen durch beidseitige Höhenverstellung von Sprosse zu Sprosse
- + Höhenverstellung komfortabel und leichtgängig durch patentiertes ClickMatic-System
- + Rundum gesicherter Arbeitsplatz nach TRBS 2121-2 durch dreiseitigen Geländerkorb und selbstschließende Sicherheitstür
- + Plattformgröße 600 x 500 mm aus rutschhemmendem Aluminiumprofil
- + Leichtgängiger Schnellverschluss an der Plattform sorgt für zusätzliche Standsicherheit und verhindert ein ungewolltes Zusammenklappen der Leiter
- + 150 mm hohe Fußleiste für erhöhte Sicherheit (**200% höher** als von der Norm EN 131-7 gefordert)
- + Stabile gebördelte Sprossen-Holmverbindung mit bündigem Übergang zur Plattform
- + Zwei stabile Quertraversen mit rutschhemmenden Fußkappen (SafetyCap)
- + Leicht und bequem mit einer Hand verfahrbar durch zwei in die Traverse integrierte Bockrollen
- + Geringe Standbreite, ideal für objektnahes Arbeiten
- + Bei Art.-Nr. 832948 sorgen beidseitig stufenlos verstellbare Ausleger für noch mehr Standsicherheit. Ab Ausführung 1 x 7 Sprossen müssen die Ausleger verwendet werden
- + Platzsparend verstaubar durch kompakte Klappmaße – Fixierbänder verhindern ungewolltes Auseinanderklappen
- + Lieferung inklusive einer passenden, klettbaren Werkzeugtasche, die dank eines abnehmbaren Schulterriemens vielseitig und überall einsetzbar ist
- + Vorausgestattet mit einem wosatec QR-Code-Etikett für die einfache Digitalisierung der Prüfdokumentation von Arbeitsmitteln



Aufstellen – Aufklappen – Aufsteigen

SKY
MATIC



STABILO
Professional

Aufstellvarianten:

1 x 3



1 x 4



1 x 5



832924

Einsatz auf Treppen und Absätzen durch beidseitige Höhenverstellung in allen Varianten möglich.



1 x 5



1 x 6



1 x 7



1 x 8



1 x 9



832948

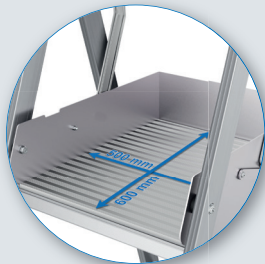
Technische Daten:

Sprossenanzahl incl. Plattform			3	4	5	5	6	7	8	9	
1		A bis ca.	m	2,80	3,05	3,30	3,30	3,60	3,85	4,10	4,35
		B ca.	m	0,80	1,05	1,30	1,30	1,60	1,85	2,10	2,35
2		C ca.	m	2,00	2,30	2,60	2,60	2,90	3,20	3,45	3,70
		D ca.	m	1,90	2,20	2,45	2,45	2,70	3,00	3,20	3,50
Traversenbreite ca.			m	0,90			0,90				
Grundfläche B x L ca.			m	0,90 x 1,10	0,90 x 1,30	0,90 x 1,45	0,90 x 1,45	0,90 x 1,65	1,70 x 1,80	1,70 x 2,00	1,70 x 2,20
Produktgewicht ca.			kg	30,0			40,0				
	Breite (B) ca.	m	0,90			0,90					
	Tiefe (T) ca.	m	0,50			0,50					
	Länge (L) ca.	m	2,25			2,80					
Art.-Nr.				832924			832948				

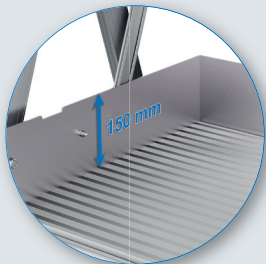
Die Highlights ...



Rundum gesicherter Arbeitsplatz durch 3-seitigen Geländerkorb und selbstschließender Sicherungstür



600 x 500 mm große, rutschhemmende Alu-Plattform



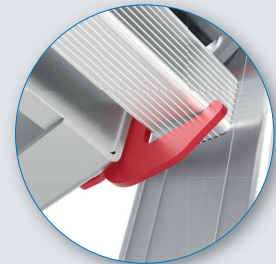
Extra hohe Fußleiste – mit 150 mm Höhe 200 % höher als von der Norm vorgegeben



Platzsparend zu verstauen: separates Gurtband sichert gegen unbeabsichtigtes Ausklappen



Incl. klettbarer Werkzeugtasche mit abnehmbarem Schulterriemen



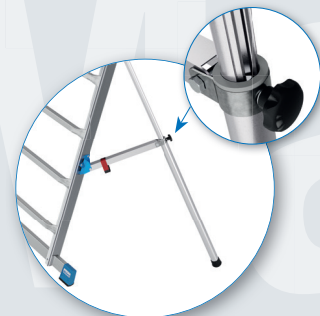
Schnellverschluss für zusätzliche Standsicherheit und gegen ungewolltes Zusammenklappen



Komfortable, leichtgängige Höhenverstellung durch das patentierte ClickMatic-System



Durch integrierte Rollen leicht zu verfahren



Stufenlos verstellbare Ausleger (Art.-Nr. 832948)

