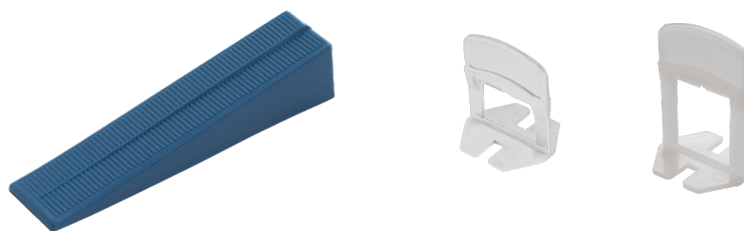


TWO LEVEL

INDICE

1. Datos y Documentación
2. Descripción
3. Utilización
4. Especificaciones Técnicas



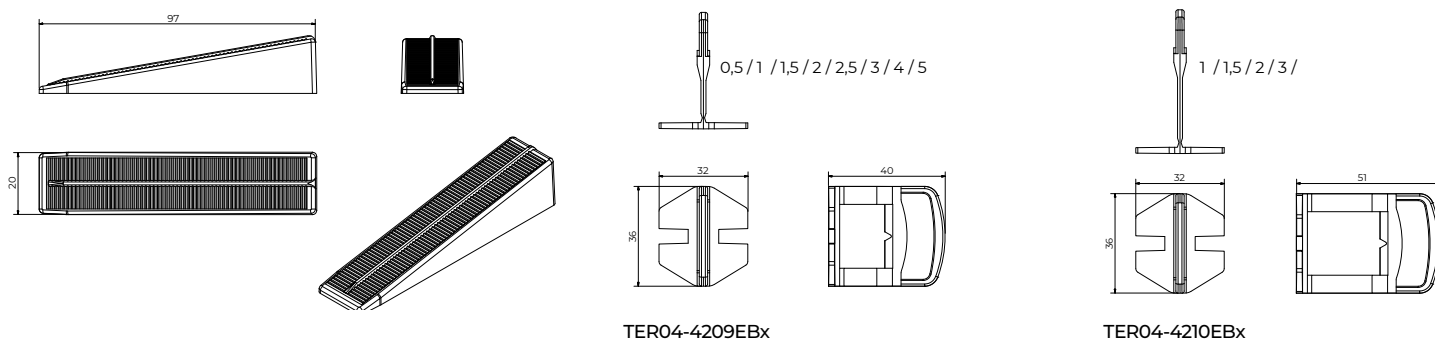
1. DATOS Y DOCUMENTACIÓN

Código	Descripción	Color	Medidas (mm)	Peso / Bolsa	Bolsa / Caja / Palet
TER04-4209BI00	Cuña nivelante Two Level	Azul	-	0,900 kg	100 pz. / 14 bolsas / 210 bolsas
TER04-4209EB05	Elemento a perder 0,5 mm para azulejos de 3 a 12 mm	Naranja	0,5	1,080 kg	250 pz. / 12 bolsas / 180 bolsas
TER04-4209EB1	Elemento a perder 1 mm para azulejos de 3 a 12 mm	Verde	1	1,080 kg	250 pz. / 12 bolsas / 180 bolsas
TER04-4209EB15	Elemento a perder 1,5 mm para azulejos de 3 a 12 mm	Gris	1,5	1,080 kg	250 pz. / 12 bolsas / 180 bolsas
TER04-4209EB2	Elemento a perder 2 mm para azulejos de 3 a 12 mm	Negro	2	1,080 kg	250 pz. / 12 bolsas / 180 bolsas
TER04-4209EB25	Elemento a perder 2,5 mm para azulejos de 3 a 12 mm	Azul	2,5	1,080 kg	250 pz. / 12 bolsas / 180 bolsas
TER04-4209EB3	Elemento a perder 3 mm para azulejos de 3 a 12 mm	Blanco	3	1,080 kg	250 pz. / 12 bolsas / 180 bolsas
TER04-4209EB4	Elemento a perder 4 mm para azulejos de 3 a 12 mm	Amarillo	4	1,080 kg	250 pz. / 12 bolsas / 180 bolsas
TER04-4209EB5	Elemento a perder 5 mm para azulejos de 3 a 12 mm	Rojo	5	1,080 kg	250 pz. / 12 bolsas / 180 bolsas
TER04-4210EB1	Elemento a perder 1 mm para azulejos de 12 a 20 mm	Blanco	1	0,210 kg	50 pz. / 60 bolsas / 1.200 bolsas
TER04-4210EB2	Elemento a perder 2 mm para azulejos de 12 a 20 mm	Blanco	2	0,210 kg	50 pz. / 60 bolsas / 1.200 bolsas
TER04-4210EB3	Elemento a perder 3 mm para azulejos de 12 a 20 mm	Blanco	3	0,210 kg	50 pz. / 60 bolsas / 1.200 bolsas
TER04-4210EB5	Elemento a perder 5 mm para azulejos de 12 a 20 mm	Blanco	5	0,210 kg	50 pz. / 60 bolsas / 1.200 bolsas
TER04-4209P	Pinza plástica azul / roja para Two Level	-	-	0,020 kg	1 pz. / 100 pz. / 1.500 pz.
TER04-4209PBNEW	Pinza plástica Plus con nivel para Two Level	Azul	-	0,110 kg	1 pz. / 70 pz. / 1.050 pz.
TER04-4209M	Pinza metálica para Two Level	Azul	-	0,410 kg/pz.	6 pz. / 24pz. / 360 pz.

MATERIAL

Fabricado en PP (polipropileno homopolimérico) para el elemento a perder, y en PP para la cuña y la pinza.

DIBUJO EN SECCIÓN



TER04-4209EBx

TER04-4210EBx

2. DESCRIPCION

El sistema Two Level está disponible en dos diferentes embalajes:

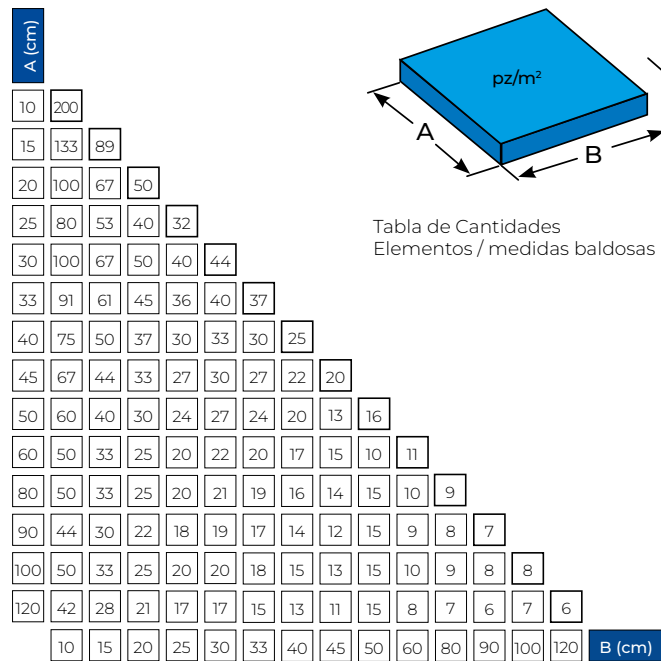
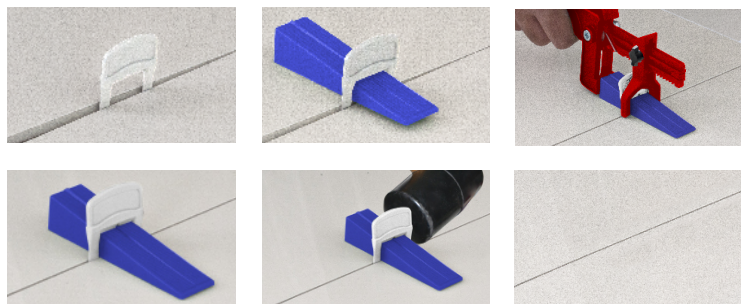
- Cubo de plástico de 100 unidades de elementos base, 100 unidades de cuñas nivelantes y 1 pinza en plástico;
- Blisteres sueltos de 250 elementos base o 100 unidades de cuñas.

El sistema se compone de cuña + elemento a perder, los dos ensamblados y regulados por medio de un alicate permiten uniformar cualquier junta y nivelar las baldosas.

Disponible con elementos base de medidas 0,5, 1, 1,5, 2, 2,5, 3, 4 y 5 mm para baldosas con espesor entre 3 y 12 mm y medidas 1, 2, 3 y 5 mm para baldosas con espesor entre 12 y 20 mm.

3. UTILIZACION

Utilizado como sistema de nivelación de baldosas para suelos de diversas dimensiones y espesores.



4. ESPECIFICACIONES TECNICAS

Especificación	Descripción	Unidad de Medida
Dak.I.TER04.4209x	Sistema de nivelación que se compone de cuña + elemento a perder, los dos ensamblados y regulados por medio de un alicate permiten uniformar cualquier junta y nivelar las baldosas. Disponible en cubo kit en las medidas de 0,5, 1, 1,5, 2, 3 mm. Fabricado en PP (polipropileno omopolimero) el elemento base y PP la cuña. Se utiliza como herramienta de nivelación para baldosas de varias dimensiones y tamaños.	ud.
Dak.I.TER04.4209B100	Cuña Nivelante - Azul.....	
Dak.I.TER04.4209EB05	Elemento base para juntas de 0,5 mm - h 3/12 mm.....	
Dak.I.TER04.4209EB1	Elemento base para juntas de 1 mm - h 3/12 mm.....	
Dak.I.TER04.4209EB15	Elemento base para juntas de 1,5 mm - h 3/12 mm.....	
Dak.I.TER04.4209EB2	Elemento base para juntas de 2 mm - h 3/12 mm.....	
Dak.I.TER04.4209EB25	Elemento base para juntas de 2,5 mm - h 3/12 mm.....	
Dak.I.TER04.4209EB3	Elemento base para juntas de 3 mm - h 3/12 mm.....	
Dak.I.TER04.4209EB4	Elemento base para juntas de 4 mm - h 3/12 mm.....	
Dak.I.TER04.4209EB5	Elemento base para juntas de 5 mm - h 3/12 mm.....	
Dak.I.TER04.4209L1	Elemento base para juntas de 1 mm - h 12/20 mm.....	
Dak.I.TER04.4209L2	Elemento base para juntas de 2 mm - h 12/20 mm.....	
Dak.I.TER04.4209L3	Elemento base para juntas de 3 mm - h 12/20 mm.....	
Dak.I.TER04.4209L4	Elemento base para juntas de 4 mm - h 12/20 mm.....	
Dak.I.TER04.4209PB	Pinza plástica azul.....	
Dak.I.TER04-4209PBNEW	Pinza Plus con Nivel en plástico	
Dak.I.TER04-4209M/2	Pinza metálica	