

Markisenschalter



INHALTSVERZEICHNIS

Sicherheitshinweise	3
CE-Erklärung und EG-Konformität	4
Bestimmungsgemäße Verwendung	4
Technische Daten	5
Hinweise zur Montage und Bedienung	5
Montage	5
Anschlussplan	7

SICHERHEIT UND HINWEISE

Sehr geehrte Kundin, sehr geehrter Kunde,



bitte lesen Sie vor der Montage und Inbetriebnahme diese Anleitung vollständig durch. Beachten Sie alle Sicherheitshinweise, bevor Sie mit den Arbeiten

beginnen. Bewahren Sie die Anleitung auf und weisen Sie jeden Benutzer auf eventuelle Gefahren hin, die im Zusammenhang mit diesem Produkt stehen. Übergeben Sie die Anleitung bei einem Besitzerwechsel an den Nachbesitzer. Bei Schäden, die durch unsachgemäßen Gebrauch oder durch fehlerhafte Montage entstehen, erlischt die Garantie und jeder Gewährleistungsanspruch.

1. SICHERHEITSHINWEISE



Es besteht Lebensgefahr durch einen Stromschlag!
Vor Arbeiten an elektrischen Anlagen müssen diese spannungsfrei geschaltet werden. Dies gilt auch für den Fall der Wartung und Reparatur an der motorisierten Markisenanlage.

- Arbeiten an elektrischen Anlagen dürfen nur von zugelassenen Elektrofachkräften ausgeführt werden.
- Eine unsachgemäße Installation kann zu schweren Personen- oder Sachschäden führen.
- Die Vorschriften des örtlichen Energieversorgers sowie alle geltenden Normen und Vorschriften für die Elektroinstallation sind einzuhalten.
- Das Produkt und die Verpackung sind kein Spielzeug. Halten Sie Kinder davon fern. Es besteht Verletzungs- und Erstickenungsgefahr.

2. CE-ERKLÄRUNG UND KONFORMITÄT

Das Produkt erfüllt die geltenden Anforderungen der europäischen und nationalen Richtlinien. Die Konformität wurde nachgewiesen, die entsprechende EG-Konformitätserklärung liegt dem Produkt bei oder kann bei unserem Kundenservice angefordert werden.

E-Mailadresse: service@schellenberg.de



Nicht im Hausmüll entsorgen! Der Markisenantrieb ist recyclingfähig und kann im Wertstoffhof oder an einer Sammelstelle für elektrischen Hausmüll abgegeben werden.



Niederspannungsrichtlinie 2014/35/EU

3. BESTIMMUNGSGEMÄSSE VERWENDUNG

- Das Produkt ist ausschließlich für die Steuerung von Markisenmotoren mit mechanischer Einstellung der Endlagen ausgelegt (keine Funk-Rohrmotoren).
- Die Markisenanlagen müssen in einem einwandfreien Zustand sein.
- Eine andere oder darüber hinausgehende Verwendung des Produktes gilt als nicht bestimmungsgemäß.
- Für Personenschäden, Sachschäden und Folgeschäden, bei nicht bestimmungsgemäßer Verwendung haftet die Alfred Schellenberg GmbH nicht.

4. TECHNISCHE DATEN

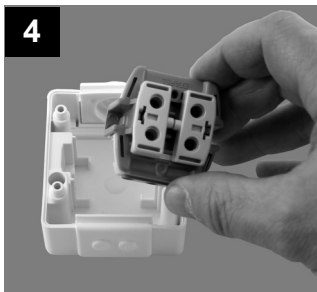
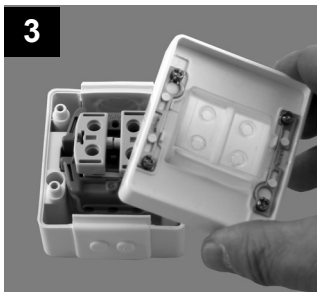
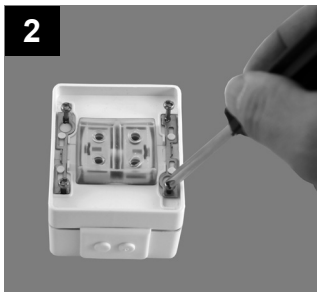
Artikelnummer	25010
Versorgungsspannung	230 V AC / 50 Hz
Ausführung	Aufputzschalter
Schaltleistung	10 A
Temperaturbereich	-10° C bis + 50° C
Schutzklasse	IP 65
Klemmen	max. 1,5 mm²
Maße (BxHxT)	65 mm x 75 mm x 55 mm

5. HINWEISE ZUR MONTAGE UND BEDIENUNG

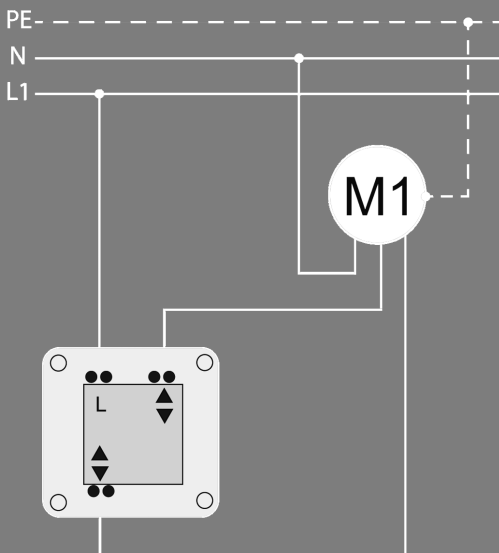
- Falls der Markisenmotor in die falsche Richtung läuft, die Anschlüsse für Auf und Ab tauschen.
- Wenn der Schalter in eine Laufrichtung eingeschaltet ist, ist die gleichzeitige Bedienung der anderen Laufrichtung gesperrt.
- Um Schäden am Schalter zu vermeiden, niemals beide Tasten gleichzeitig betätigen.

6. MONTAGE

1. Tasten lösen, 2. Schrauben lösen, 3. Schalterdeckel entfernen,
4. Schaltermodul entnehmen, 5. Schalter anschließen,
6. Schalter in umgekehrter Reihenfolge zusammenbauen.



5



6





Kunden-Service

Bei Garantie, Ersatzteilbedarf oder Fragen rund um die sachgemäße Montage Ihres Produktes wenden Sie sich bitte an unseren Kunden-Service.

Alfred Schellenberg GmbH

An den Weiden 31
57078 Siegen
service@schellenberg.de
www.schellenberg.de

Erreichbarkeit:

Mo. bis Fr.	7.30 - 21.00 Uhr
Sa.	8.00 - 14.00 Uhr
Tel	0271 89056-444
Fax	0271 89056-398