

## Tipps zur Verarbeitung | processing tips | conseils de pose

Diese Hilfsmittel benötigst Du | You will need these tools | Outils nécessaires



Schere  
Scissors  
Ciseaux



Andrückrolle  
Pressure roller  
Rouleau



Spachtel  
Spatula  
spatule à tapisser



Sprühflasche  
Spray bottle  
Vaporisateur



Wasserwaage  
Spirit level  
Niveau à bulle



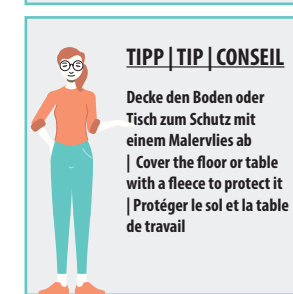
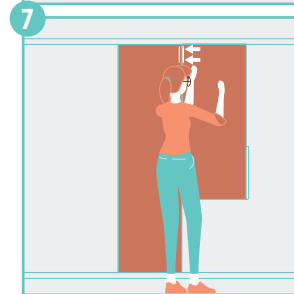
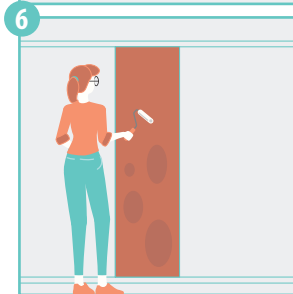
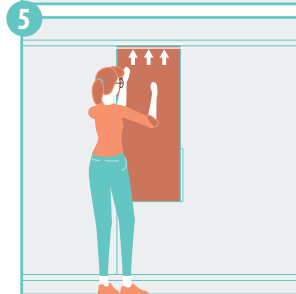
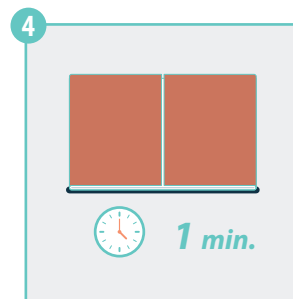
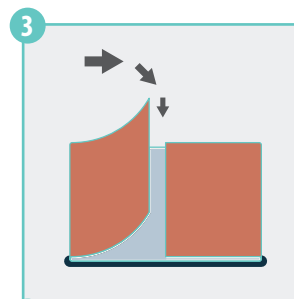
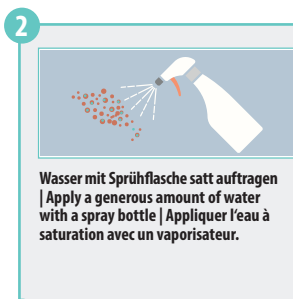
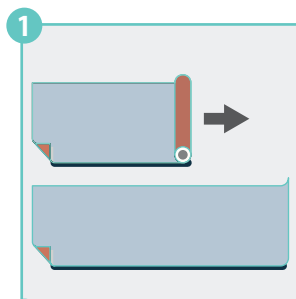
Cuttermesser  
Cutter knife  
Lame de cutter

So gelingt Dein Tapezierprojekt im handumdrehen |  
How to make your wallpapering project a success  
in no time at all | Réussir son projet de tapisserie  
en un clin d'œil

Dein Tapezieruntergrund muss sauber, trocken, saugfähig und farblich neutral sein. Achte auf die gleiche Anfertigungs-Nr. auf dem Einleger. | Your wallpapering substrate must be clean, dry, absorbent and neutral in colour. Pay attention to the batch-no. | Le support à tapisser doit être propre sec, normalement absorbant et uniforme. Faire attention au n° de bain.

Alle Verarbeitungsschritte und Tipps im Service-Portal | All processing steps and tips in the service portal | Toutes les étapes de traitement et les conseils sur le portail de service

[as-creation.com/design-drop](https://as-creation.com/design-drop)



### Alternative Wandsprühtechnik (ersetzt Schritte 2-4) | Alternative wall spraying technique (replaces steps 2-4) | Technique alternative de pulvérisation murale (remplace les étapes 2-4)

Die Wand gleichmäßig mit Wasser benetzen. Die Tapetenbahn in das Wasserbett einlegen und andrücken. Nach ca. 1 Minute jeweils die linke und rechte Seite der Bahn lösen und erneut den Untergrund mit Wasser benetzen. Die Tapetenbahn blasenfrei andrücken. | Wet the wall evenly with water. Place the sheet of wallpaper in the waterbed and press down. After approx. 1 minute, loosen the left and right sides of the strip and wet the substrate with water again. Smooth down the wallpaper when hanging to avoid bubbles | Mouiller uniformément le mur avec de l'eau. Placer le lé de papier peint directement sur le mur mouillé et appuyer. Après environ 1 minute, détacher les côtés gauche et droit du lé et mouiller à nouveau le support avec de l'eau. Appuyer sur le lé de papier peint en évitant la formation de bulles.

