

KNAUF

Boden-Systeme

F4504_Tl.de

Technische Information

03/2025



Katja Sprint Abdichtungsbahn

Ausführungsbeispiele und Anschlüsse

Hinweise zum Dokument

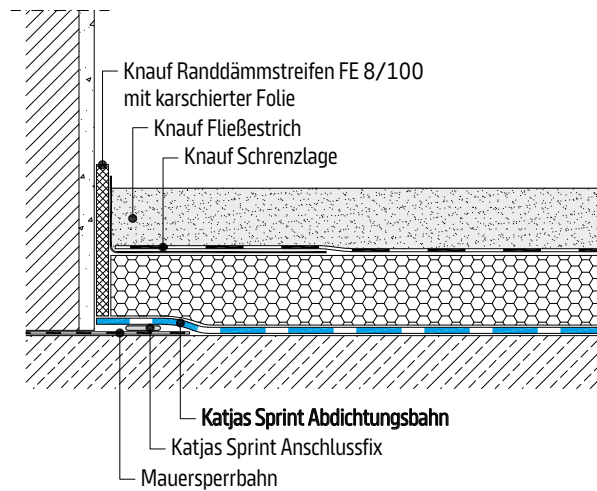
Die vorliegende Technische Information dient als Planungs- und Ausführungsgrundlage für Planer und Fachunternehmer zur Anwendung von Knauf Systemen. Die enthaltenen Informationen und Vorgaben, Konstruktionsvarianten, Ausführungsdetails und aufgeführten Produkte basieren, soweit nicht anders ausgewiesen, auf den zum Zeitpunkt der Erstellung gültigen Anwendbarkeitsnachweisen (z. B. allgemeine bauaufsichtliche Prüfzeugnisse abP) und Normen. Zusätzlich sind bauphysikalische (Brandschutz und Schallschutz), konstruktive und statische Anforderungen berücksichtigt. Die enthaltenen Ausführungsdetails stellen Beispiele dar und können für verschiedene Beplankungsvarianten des jeweiligen Systems analog angewendet werden. Dabei sind bei der Planung Anforderungen an den Brand- und/oder Schallschutz und allgemeine bauphysikalische Anforderungen und daraus ggf. erforderliche Zusatzmaßnahmen und/oder Einschränkungen zu beachten.

Ausführungsbeispiele

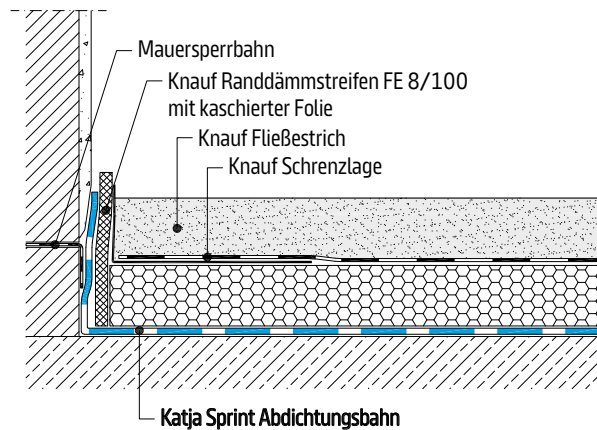
Maßstab 1:5

Wandanschlüsse

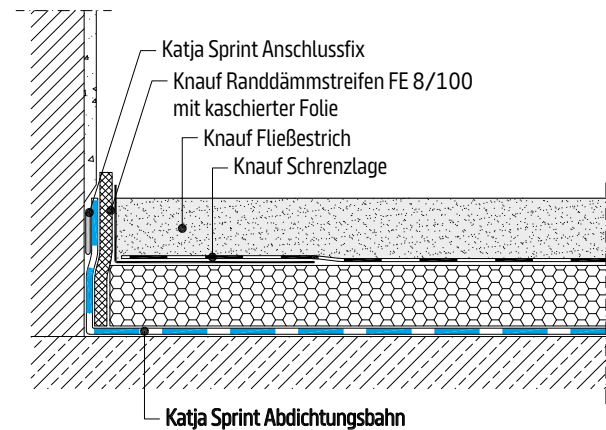
F4504.de-V1 Mauersperrbahn auf der Bodenplatte



F4504.de-V2 Mauersperrbahn auf der ersten Steinlage



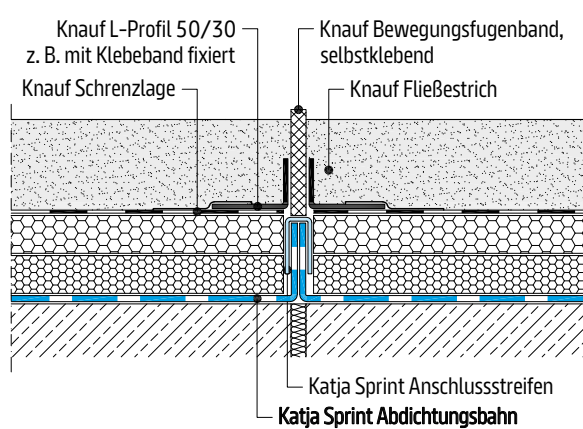
F4504.de-V9 Fehlende Mauersperrbahn



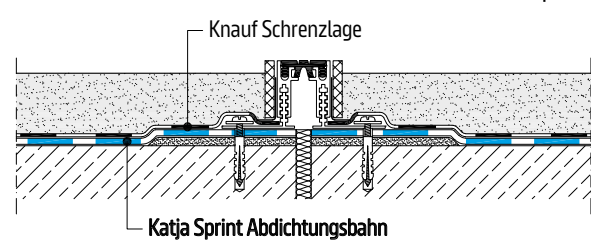
Das Detail Fehlende Mauersperrbahn ist zum herausgegeben Zeitpunkt nicht normativ erfasst.

Bewegungsfugen

F4504.de-V3 Estrich auf Dämmschicht



F4504.de-V4 Estrich auf Trennschicht mit Schwerlastprofil

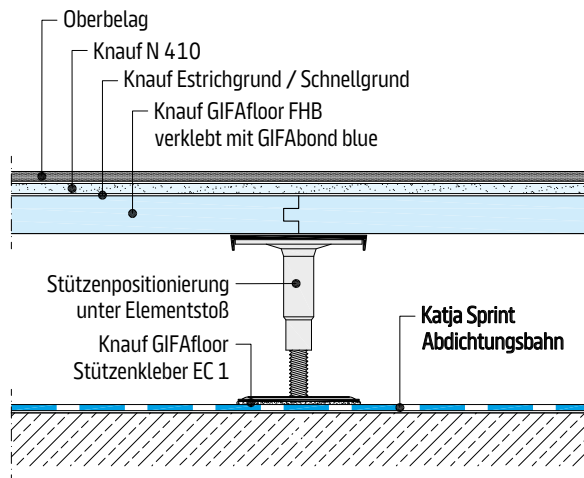


Ausführungsbeispiele – (Fortsetzung)

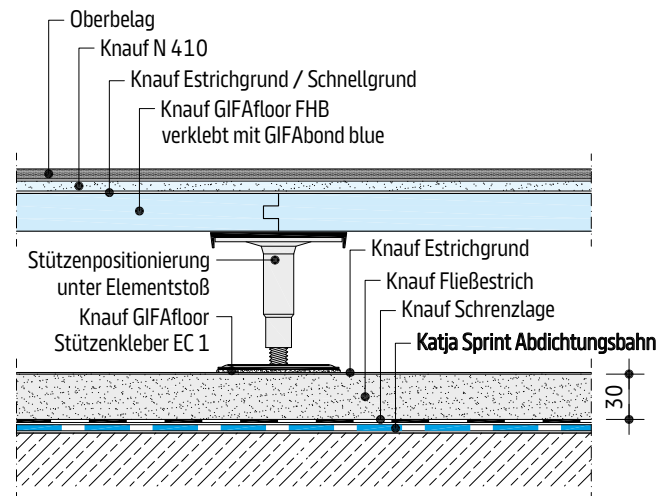
Maßstab 1:5

Unter Hohlböden

F4504.de-V7 Abdichtung unter Hohlböden



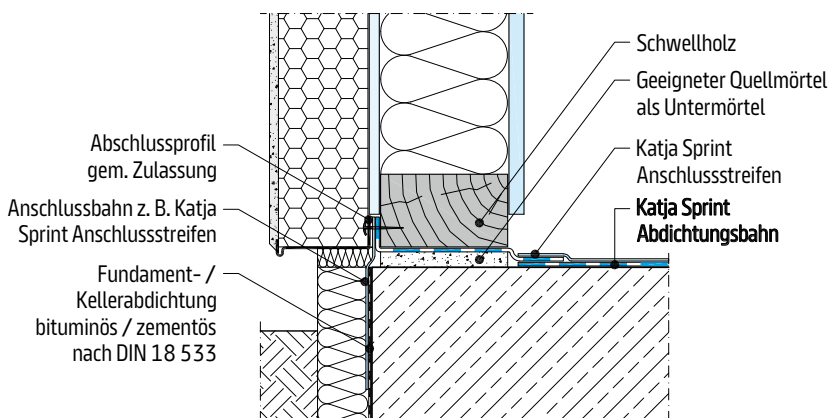
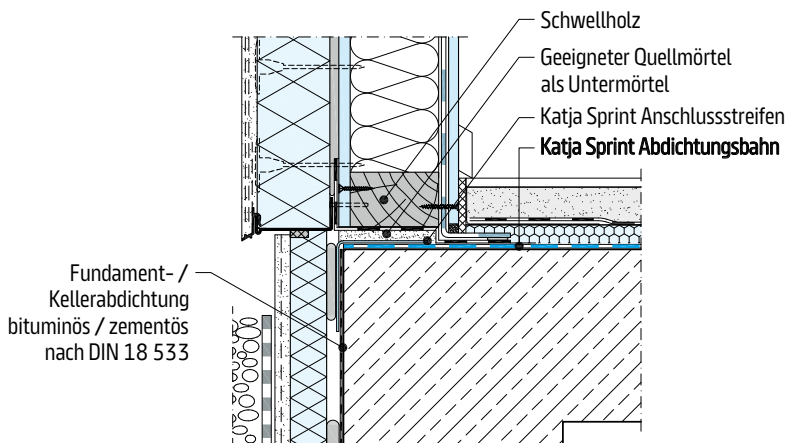
F4504.de-V8 Abdichtung unter Hohlböden



Sockelanschlüsse

Holztafelbau-Wände

Schemazeichnungen

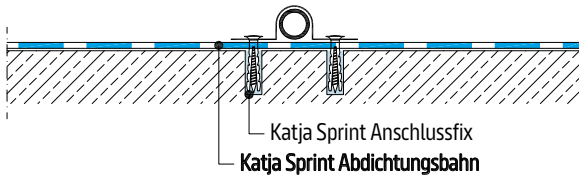


Auf den Quellmörtel als Untermörtel darf verzichtet werden, wenn Untergrund und Wandkonstruktion keine Grate, Verschmutzungen o. Ä. aufweisen, welche die Katja Sprint Abdichtungsbahn beschädigen können.

Ausführungsbeispiele (Fortsetzung)

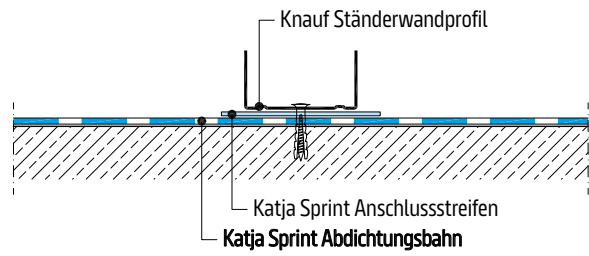
Befestigungen

F4504.de-V5 Rohrschelle auf Rohboden



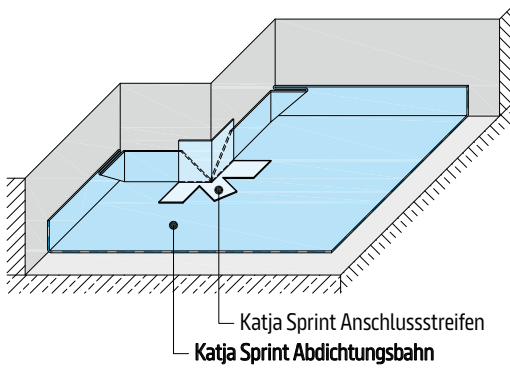
Maßstab 1:5

F4504.de-V6 Ständerwandprofil auf Rohboden



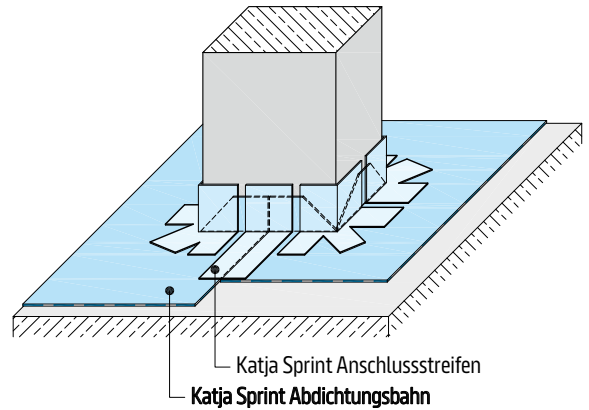
Anschlüsse

F4504.de-001 Vor- und rückspringende Ecken

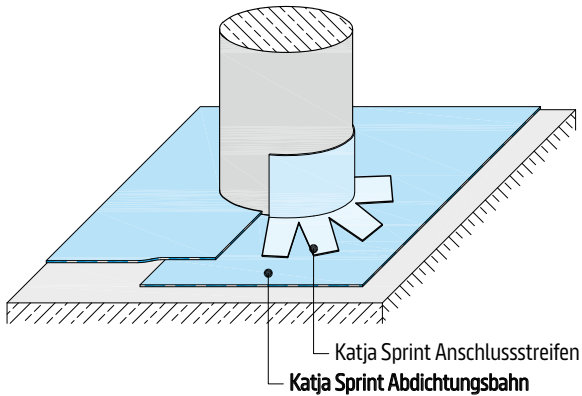


ohne Maßstab

F4504.de-002 Rechteckige Stützen



F4504.de-003 Runde Stützen



KNAUF



Videos für Knauf Systeme und Produkte sind unter folgendem Link zu finden:
youtube.com/knauf



Finden Sie passende Systeme für Ihre Anforderungen!
knauf.de/systemfinder



Ausschreibungstexte für alle Knauf Trockenbau-Systeme mit Exportfunktionen sind unter folgendem Link zu finden:
ausschreiben.de/knauf



Im **Download Center** der www.knauf.com stehen alle Dokumente von Knauf Gips aktuell und übersichtlich zur Verfügung.

Knauf Gips KG

Am Bahnhof 7,
97346 Iphofen

Knauf Direkt

Technischer Auskunft-Service:
Tel.: 09323 916 3000 *

knauf-direkt@knauf.com
www.knauf.com

Konstruktive, statische und bauphysikalische Eigenschaften von Knauf Systemen können nur gewährleistet werden, wenn ausschließlich Knauf Systemkomponenten oder von Knauf empfohlene Produkte verwendet werden.

Technische Änderungen vorbehalten. Es gilt die jeweils aktuelle Auflage. Die enthaltenen Angaben entsprechen unserem derzeitigen Stand der Technik. Die allgemein anerkannten Regeln der Bautechnik, einschlägige Normen, Richtlinien und handwerklichen Regeln müssen vom Ausführenden neben den Verarbeitungsvorschriften beachtet werden. Unsere Gewährleistung bezieht sich nur auf die einwandfreie Beschaffenheit unseres Materials. Verbrauchs-, Mengen- und Ausführungsangaben sind Erfahrungswerte, die im Falle abweichender Gegebenheiten nicht ohne weiteres übertragen werden können. Alle Rechte vorbehalten.

Änderungen, Nachdruck und fotomechanische sowie elektronische Wiedergabe, auch auszugsweise, bedürfen unserer ausdrücklichen Genehmigung.

* Unser Technischer Auskunft-Service steht nur für gewerbliche Anliegen zur Verfügung. Sie können sich mit Ihren Firmendaten hierfür registrieren. Nähere Informationen finden Sie hier: www.knauf.de/tas