



## Europeldaño 268R

perfil rústico de PVC + FN de canto recto para el remate de escalones, con una superficie de pisada de 41 mm. Fabricado en PVC especial con fibras naturales recicladas, gracias a las cuáles ofrece un acabado rugoso que se amolda perfectamente a los revestimientos rústicos o no uniformes del mercado. No es recomendable usar esta referencia en exteriores, pues la exposición continuada a los rayos solares podría alterar el color. Para el uso en exteriores se recomienda usar la referencia 268R TEXTURA.

EUROSHRINK apuesta por nuevos componentes que son por supuesto 100% reciclables y que contribuyen a la conservación del medio ambiente.

EUROSHRINK apuesta por nuevos componentes que son por supuesto 100% reciclables y que contribuyen a la conservación del medio ambiente.



### CARACTERÍSTICAS GENERALES

Longitud	1000 mm, 2500 mm
Altura	12 mm
Anchura	
Embalaje	10 u./caja



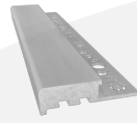
BLANCO (BL)


 CARAMELO  
(CAR)


CENIZA (CEN)



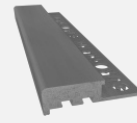
GRAFITO (GFT)



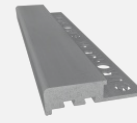
GRIS (GR)



MARRON (MA)



NEGRO (NE)



PIZARRA (PIZ)

**EUROPELDAÑO 268R** **Altura 12 mm** **Anchura** **Embalaje 10 u/caja**

COLORES	BL	CAR	CEN	GFT	GR	MA	NE	PIZ
l: 1000 mm	o	o	o	o	o	o	o	o
l: 2500 mm	o	o	o	o	o	o	o	o

**CARACTERÍSTICAS MATERIAL**

## CARACTERÍSTICAS TÉCNICAS DEL PVC+FN

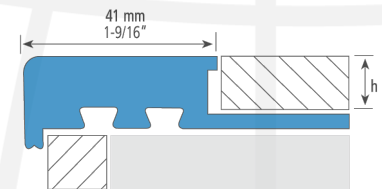
<b>Material</b>	del	PVC
<b>Propiedades</b>		
Limite elástico (%)		214 MPA
Dureza HB10		64
Alargamiento		8'29 %
Resistencia (MPa)	la	232

## COLOCACIÓN

Una correcta colocación es vital para dar el acabado perfecto que nuestra EUROCANTO 268R puede proporcionarnos, por ello a continuación explicaremos una serie de pasos y consejos a seguir a la hora de colocar el perfil:

1. Preparar la superficie sobre la que se desea colocar el perfil dejándolo lo más nivelado y limpio posible.
2. Colocar el cemento/mortero necesario sobre la superficie en la que se colocarán los azulejos y el perfil.
3. Coloque el perfil sobre el cemento/mortero y presione firmemente para que el troquel pueda hacer su función de agarre.
4. Poner los azulejos sobre la pestaña troquelada del perfil dejando el mínimo espacio posible, golpee el azulejo con una maza de goma si es necesario.
5. Limpiar el material sobrante meticulosamente, seguidamente retire el protector.

Asegurarse de que no quedan restos de cemento/mortero en la superficie del perfil que puedan dañar su acabado durante el secado, de ser así limpie de inmediato con agua limpia y un paño suave. Por último, dejar secar.



## MANTENIMIENTO Y LIMPIEZA

Es de vital importancia asegurarnos de que el material está limpio de agentes dañinos como cemento o mortero inmediatamente después de su colocación utilizando siempre productos que no dañen o rallen la superficie del aluminio. Si se trata de una zona exterior prestar especial atención a rincones de difícil acceso que puedan derivarnos a futuros deterioros del material como partículas férricas o restos de polvo. Para aplicaciones interiores pueden usarse detergentes convencionales como lavavajillas, detergente o jabón, teniendo en cuenta siempre no usar productos que puedan dañar el acabado.

Para su limpieza es conveniente usar siempre que se pueda agua y jabón o detergente en justas medidas para evitar dejar manchas, de necesitar ayuda de productos químicos no usar abrasivos, decapantes o ácidos como clorhídrico o perclórico, bases fuertes como sosa caustica o amoníaco, o soluciones carbonatadas.

\*Los resultados o defectos que se puedan producir en la utilización de estas técnicas dependerán siempre del grado de afectación y el tiempo que estos hayan estado expuestos desde su colocación.

## INFORMACIÓN ADICIONAL

### CONDICIONES DE GARANTÍA:

- EUROSHRINK S.A. garantiza que la EUROPELDAÑO 268R cumple las especificaciones y las normativas de calidad según descritas en nuestra ficha técnica.
- EUROSHRINK S.A. garantiza su EUROPELDAÑO 268R. Por un periodo de 2 años desde la fecha de la factura de venta.
- Para que la garantía tenga una validez plena será necesario una correcta instalación, almacenaje y manipulado del producto después de su venta.

Para más información puede contactar con nosotros a través de [www.euroshrink@euroshrink.es](mailto:www.euroshrink@euroshrink.es) y nuestro equipo le dará una respuesta a la mayor brevedad posible.