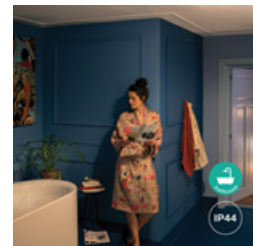
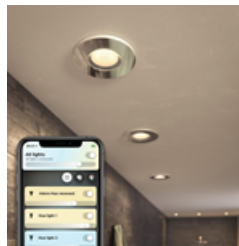


## Produktdatenblatt



### Philips Hue White Ambiance Adore Badezimmer-Einbaustrahler, Steuerung über die App oder Stimme, Chrome, 1x4.2W, Einzelpack

Füge deinem Badezimmer einen weißen Philips Hue Adore Badezimmer-Einbaustrahler hinzu. Der Strahler ist mit einer White Ambiance LED Lampe ausgestattet, die eine Auswahl von 50.000 Farbtönen von warm- bis kaltweißem Licht bietet. Du kannst die LED Lampen auf den perfekten Farbton und die perfekte Helligkeit für jeden Moment einstellen. So hast du das richtige Licht, um dich fertig zu machen oder nach einem langen Tag zu entspannen.

Mit der Philips Hue App auf deinem Smartphone oder Tablet kannst du die Lampe mühelos ein- und ausschalten oder sie dimmen. Wenn du dich mit der Hue Bridge verbindest, erhältst du Zugriff auf alle verfügbaren smarten Beleuchtungsfunktionen, wie z. B. das Anpassen von Lichtszenen, das Einstellen von Timern und das Hinzufügen von Zubehör wie Bewegungsmeldern und smarten Funkschaltern.

Mit der Schutzklasse IP44 ist der Spot speziell für nasse Umgebungen konzipiert.

#### Technische Daten

Max. Wattage	4.2
Sockel	GU10
Schutzklasse	Klasse II
Schutzart	IP44
Volt	230
Lumen	400
Kelvin	2200-6500

#### Artikeldaten

EAN Artikel	8720169317956
Bestellnummer (EOC)	31795600
12NC	929003807801
Flammenanzahl	1
Zolltarifnummer	9405114090
Herkunftsland	Polen

#### Gewichte

Artikelgewicht / kg netto	0.20
Artikel mit Verpackung / kg	0.36

#### Verpackungsmaße

Artikel unverpackt in cm (H/B/T)	10.0	9.0	9.0
Verpackung in cm (H/B/T)	14.0	14.6	10.0

#### Design/Materialausführ.

Material	Kunststoff
Grundfarbe	Silber
Dimmeffekt	Handy_Tablet;Dimmer_Wand

#### Energieeffizienz

Kategorie	Nicht zutreffend
-----------	------------------

#### Inkl.

Inkl. Batterie	Nein
Inkl. Dimmschalter	Nein
Inkl. Bridge	Nein
Inkl. Leuchtmittel	Ja

#### Verschiedenes

Typ	Einbaustrahler
Kabellänge	0m
Höhenverstellbar	Nein



Ausstellungsdatum: 17.09.2025

Signify GmbH

Technische Anforderungen können ohne vorherige Ankündigung geändert werden.

Die Marken sind Eigentum der Signify GmbH oder der jeweiligen Firmen.