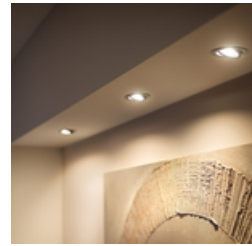
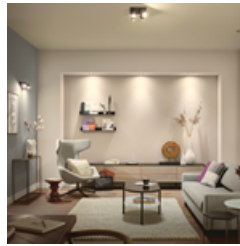


Produktdatenblatt



Philips Hue Milliskin Einbauspot, Steuerung über die App oder Stimme, rund, 1x4.2W, aluminium, Einzelpack

Beleuchte dein Zuhause mit warmweißem bis kaltweißem Licht mit diesem smarten LED-Strahler mit GU10-Fassung. Der aluminiumfarbene Philips Hue Milliskin Einbaustrahler hat ein rundes Design mit einem kreisförmigen Richtstrahler in der Mitte, der von einem markanten schwarzen Rand umrahmt wird. Mit diesem Philips Hue White ambiance Einbaustrahler hast du dank seiner 50.000 Weißtöne immer das richtige Licht zum Entspannen, Konzentrieren, Lesen oder zur Energiegewinnung.

Mit der Philips Hue App auf deinem Smartphone oder Tablet kannst du die Lampe ganz einfach ein- und ausschalten oder sie mühelos dimmen. Wenn du dich mit der Hue Bridge verbindest, hast du Zugriff auf alle verfügbaren smarten Beleuchtungsfunktionen, wie z. B. das Einstellen von Lichtszenen, Timern und das Hinzufügen von Zubehör wie Bewegungsmeldern und smarten Funkschaltern.

Technische Daten

Max. Wattage	4.2
Sockel	GU10
Schutzklasse	Klasse II
Schutzart	IP20
Volt	230
Lumen	400
Kelvin	2200-6500

Artikeldaten

EAN Artikel	8720169319752
Bestellnummer (EOC)	31975200
12NC	929003810801
Flammenanzahl	1
Zolltarifnummer	9405114090
Herkunftsland	Polen

Gewichte

Artikelgewicht / kg netto	0.13
Artikel mit Verpackung / kg	0.26

Verpackungsmaße

Artikel unverpackt in cm (H/B/T)	10.0	9.0	9.0
Verpackung in cm (H/B/T)	14.0	14.6	7.2

Design/Materialausführ.

Material	Kunststoff
Grundfarbe	Silber
Dimmeffekt	Handy_Tablet;Dimmer_Wand

Energieeffizienz

Kategorie	Nicht zutreffend
-----------	------------------

Inkl.

Inkl. Batterie	Nein
Inkl. Dimmschalter	Nein
Inkl. Bridge	Nein
Inkl. Leuchtmittel	Ja

Verschiedenes

Typ	Einbaustrahler
Kabellänge	0m
Höhenverstellbar	Nein



Ausstellungsdatum: 17.09.2025

Signify GmbH

Technische Anforderungen können ohne vorherige Ankündigung geändert werden.

Die Marken sind Eigentum der Signify GmbH oder der jeweiligen Firmen.