

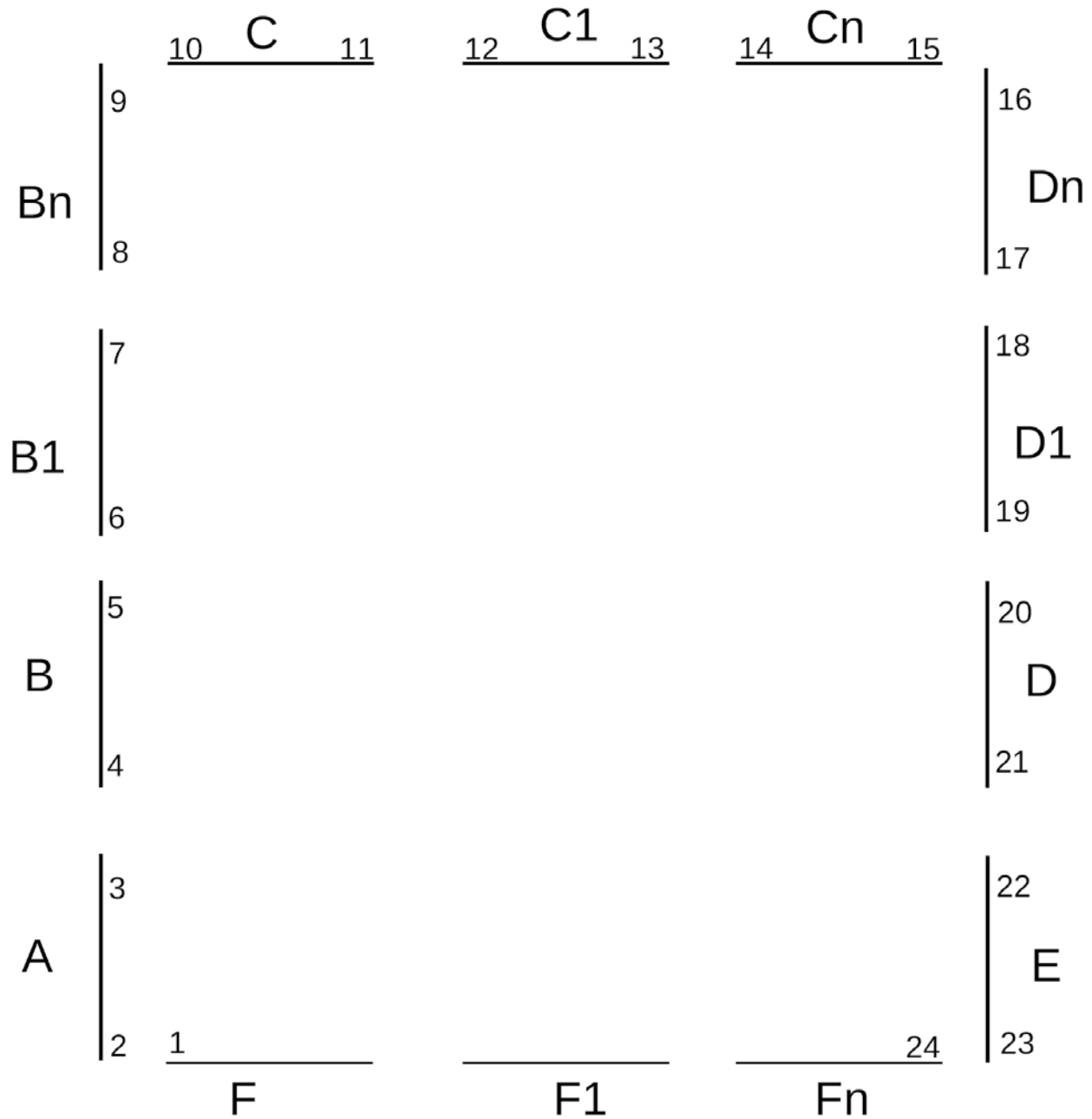
COMIC/COSMIC PLUS

MONTAGEANLEITUNG



AMAZING SPACES

WAS GEHÖRT WO HIN?

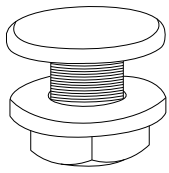


Die Wände deines Cosmics / Cosmic Plus sind folgendermaßen gekennzeichnet:

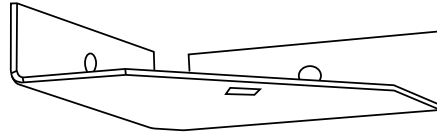
Außenwände: A & B (links) | C (hinten) | D & E (rechts)

Front: F

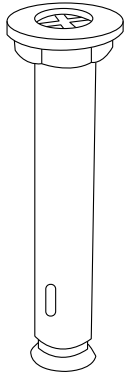
ALLES DRIN?



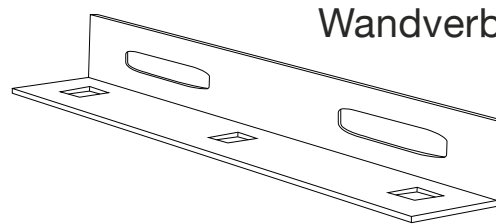
Flachkopfschrauben
mit Sechskantmuttern



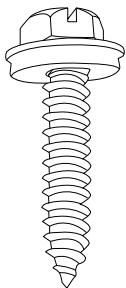
Verankerungs-
winkel



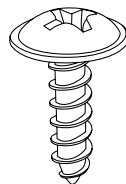
Schwerlastanker



Wandverbindungs-
winkel



Dachschrauben



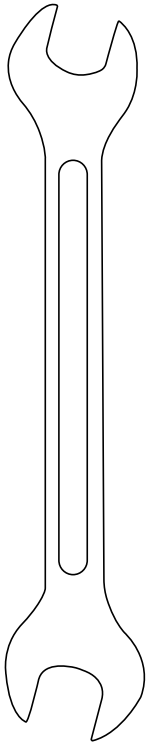
Selbstschneidende
Schrauben

Außerdem:

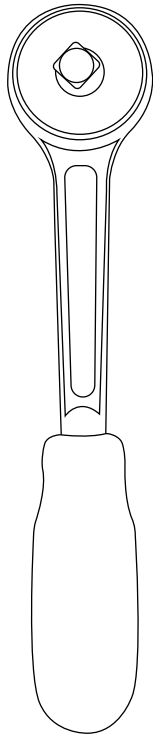
Alle einzelnen Komponenten für dein Cosmic / Cosmic Plus Gerätehaus!

Hinweis: In deinem Paket befinden sich mehr Schrauben als benötigt, diese sind die Extraportion Sicherheit, damit du dein Cosmic / Cosmic Plus auch sicher aufbauen kannst!

BENÖTIGTES WERKZEUG



13-er
Maulschlüssel



Ratsche / Akku-
Ratsche



10-er Bohrer



13-er Nuss

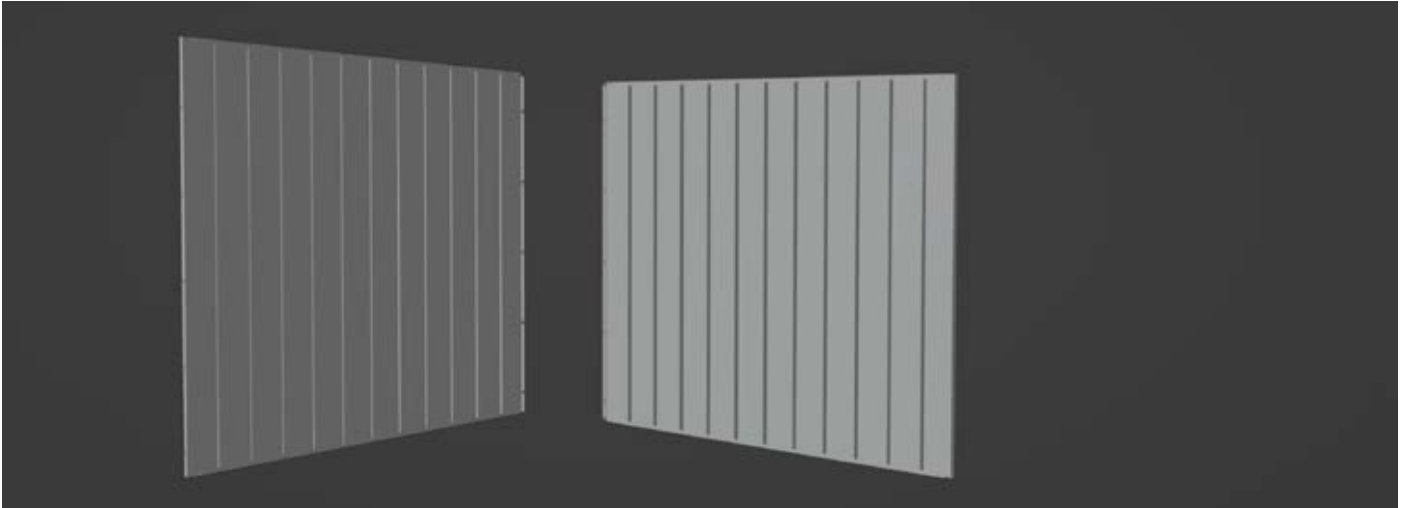
Außerdem:

- Akku-Schrauber / Schlagschrauber
- Wasserwaage mind. 1,5 m – 2,00 m
- Besen zum Abkehren
- 2 Leitern mit mind. 4 Trittstufen
- Holzlatten zum Stützen der Wände
- Schutzhandschuhe!
- Montage nur bei geeignetem Wetter und windstille durchführen!

UND 2–3 PERSONEN! :)

1. ANBRINGEN DER WÄNDE

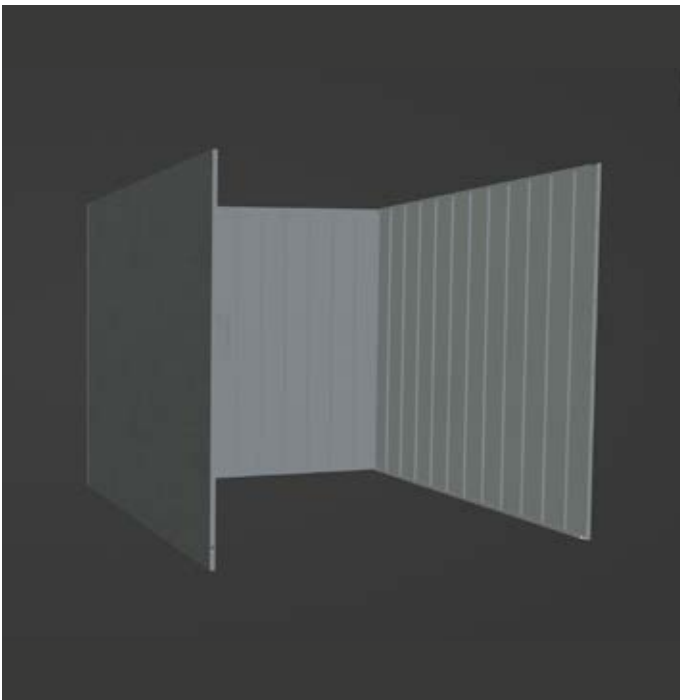
Wichtig: Achte darauf, dass die Fläche auf der das Cosmic/Cosmic Plus gestellt wird zu jeder Zeit in Waage steht.



- 1.1. Angefangen wird mit der Rückwand und einer der Seitenwände. Diese in L-Form aufstellen und an den Löchern mit den Flachkopfschrauben fest verschrauben. Tue dies bestenfalls mit drei Personen, eine hält die Rückwand fest und zwei Personen tragen die erste Seitenwand dazu. Alternativ kannst du die Rückwand mit Kanthölzern von beiden Seiten stützen.



- 1.2. Produktionsbedingt besteht die Möglichkeit, dass die Wand in mehrere Teile geteilt wird. Die einzelnen Elemente müssen dann miteinander verschraubt werden. Das kann bei der Rückwand, Seitenwand oder Front sein.



1.3. Sobald die beiden Wände verschraubt sind, kannst du die anderen Wandelemente mit einer kleinen Flachkopf-Schraube verbinden. Dafür findest du jeweils unten und oben vorgebohrte Löcher. Bringe weitere selbstschneidende Flachkopf-Schrauben an den Wandverbindungen an (zusätzlich 2-3 Schrauben)

Tipp: Eine zweite Person schaut von Außen ob alles bündig voreinander liegt, sodass die Person innen die Wände korrekt verschrauben kann.

2. ANBRINGEN DER TÜRSCHWELLE



Sobald die Wände stehen werden die Türschwelle und der Sturz montiert. Hierfür werden die Türelemente mit Flachkopf-Gewindeschrauben an den vorgebohrten Löchern befestigt.

Achtung: Schrauben noch nicht ganz festziehen!

3. DACHMONTAGE

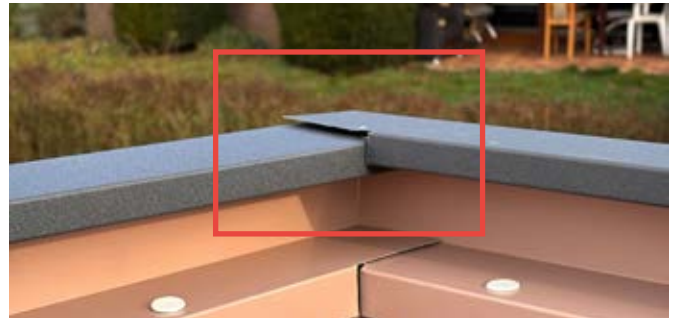


3.1. Montiere zunächst die zwei seitlichen Bleche, welche ein Gefälle haben. Hierfür wird diese auf die jeweilige Seitenwand aufgelegt und durch die vorgebohrten Löcher mit einer Flachkopf-Gewindeschraube verbunden. Hierdurch erreichst du bereits die erste Stabilität in den Wänden.

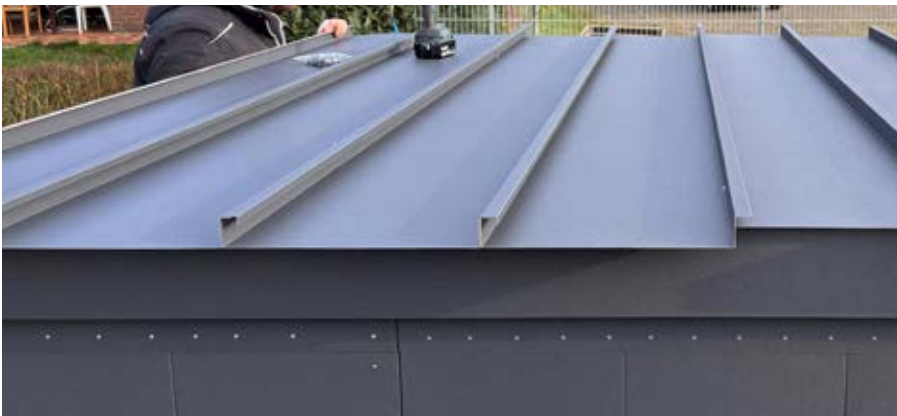


3.2. Als nächstes verbindest du nun die vordere und hintere Krone mit den Seitenwänden. Nutze dafür die Flachkopf-Gewindeschrauben.

3.3. Beim Aufsetzen der Dachkrone überlappen diese, hier sind an den Ecken jeweils vorgebohrte Löcher vorhanden, welche wieder mit einer Flachkopfschraube zu verschrauben sind.



3.4. Anschließend wird das Kreuzmaß gemessen. Ist dieses korrekt können alle Schrauben mit einer 13er Nuss entgültig festgezogen werden.



3.5. Sobald die Dachbleche ausgepackt werden, besitzen das Anfang- und Endstück vorgebohrte Löcher die mit der Krone übereinstimmen. Daraus ergibt sich am Ende ein Dachüberstand von ca. 10–11 cm zu jeder Seite.

Angefangen wird mit einer der vorgebohrten Dachbleche, darauf folgen alle weiteren Dachbleche, sodass das Endstück ebenfalls vorgebohrte Löcher besitzt.

Anschließend werden alle Dachbleche, recht weit Richtung Mitte des Gerätehauses, verschraubt.



Achtung:
Lege die Dachbleche mit der Kantung aufeinander.



3.6. Die Blenden werden auf den Dachüberstand geschoben. Hierbei wird eine Kleine und eine Große Blende ineinander geschoben, diese müssen Stoß an Stoß gelegt werden. Hier darf kein Spalt mehr vorhanden sein. Sobald alles korrekt liegt, können auch diese verschraubt werden.

4. VERANKERUNG



Zu guter Letzt können Innen die Eck- und L-Winkel an den Wänden befestigt werden. Hierfür empfehlen wir die übrigen Dachschrauben zu nutzen.

Anschließend kann das Gerätehaus verankert werden.

GESCHAFFT!



**VIEL SPASS MIT
DEINEM COSMIC! :)**

AMAZING SPACES

Eine Marke der Adgency GmbH

Stieghorster Str. 115
33605 Bielefeld

Service-Hotline:

0800 112 4112
Mo. – Fr. 08:00 – 17:00 Uhr

info@amazing-spaces.de
www.amazing-spaces.de