

# GARTENHAUS TOURNAI 2

Hochwertiges nordisches Fichtenholz



GARTENHAUS TOURNAI 2  
420 x 300 cm

Gestaltungsbeispiel

- inklusive 3-teiliger Glas-Schiebetür
- 28 mm Wandstärke
- 19 mm Fußboden
- Steck-Schraub-Eckverbindung





Gartenhaus

## GARTENHAUS TOURNAI 2, 420 X 300 CM, SCHIEFERGRAU

### Datenblatt / Baubeschreibung

Material	Nordische Fichte
Farbe	Schiefergrau
Farbbehandlung	Die Blockbohlen und Eckblenden sowie die Türen und Fenster sind von außen, die Dachblenden beidseitig farbbehandelt. Die Innenseiten der Blockbohlen sowie Schnittkanten, Fußboden, Dachschalung und Pfetten sind produktionsbedingt unbehandelt.
Größe	420 x 300 cm
Aufstellbreite (Sockelmaß)	420 cm
Aufstelltiefe (Sockelmaß)	300 cm
Außenbreite inkl. Dachüberstand	480 cm
Außentiefe inkl. Dachüberstand	380 cm
Firsthöhe	262 cm
Gesamthöhe vorne	262 cm
Gesamthöhe hinten	235 cm
Wandart	Blockbohlen
Wandstärke	28 mm
Eckverbindung	Trend, stumpf gestoßen
Windverband	Eckpfosten mit Verschraubung
Dachform	Pulldach



Dachaufbau	<b>19 mm Profilschalung mit Nut und Feder</b>
Material Dacheindeckung	<b>ohne</b>
Dachstärke	<b>19 mm</b>
Dachfläche	<b>17.1 m<sup>2</sup></b>
Dachneigung	<b>nach hinten</b>
Gefälle	<b>5 °</b>
Dachüberstand vorne	<b>60 cm</b>
Dachüberstand hinten	<b>20 cm</b>
Dachüberstand links	<b>30 cm</b>
Dachüberstand rechts	<b>30 cm</b>
Dachblende	<b>Holzblende</b>
Dachbahnbedarf á 5m <sup>2</sup>	<b>5 Rolle(n)</b>
Schneelast (sk)	<b>0.75 kN/m<sup>2</sup></b>
Windstaudruck q	<b>0.65 kN/m<sup>2</sup></b>
Fußboden	<b>Holzdielen, unbehandelt</b>
Fußbodenstärke	<b>19 mm</b>
Grundlager	<b>Kantholz, imprägniert</b>
Maße Grundlager	<b>60 x 60 / 60 x 113 mm</b>
Anzahl Räume	<b>1</b>
Grundfläche	<b>12.6 m<sup>2</sup></b>
Umbauter Raum	<b>31.31 m<sup>3</sup></b>
Seitenwandhöhe	<b>235 cm</b>
Verglasung Tür 1	<b>6 mm Einscheiben-Sicherheitsglas</b>
Türen	<b>1x Schiebetür aus Glas, 200 x 204 cm, Hakenfallen-Schloss mit 3 Schlüsseln</b>
Türanschlag	<b>variabel</b>
Fenster	<b>2x Einzelfenster 57,5 x 153,5 cm, Dreh-Kipp-Funktion, Echtglas</b>
Fensteranschlag	<b>1 x links und 1 x rechts</b>
nicht im Lieferumfang enthalten	<b>Beton, Bodenverankerung</b>
Lieferhinweis	<b>Für die Anlieferung muss die Zufahrt für 40 t-LKW möglich sein! Die Anlieferung erfolgt frei Bordsteinkante (Festland Deutschland).</b>
Garantie	<b>5 Jahre gemäß unseren Garantiebedingungen</b>



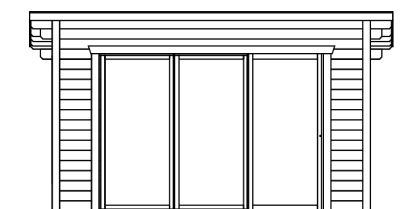
Verpackungsgewicht gesamt	<b>980 kg</b>
Anzahl Packstücke	<b>2</b>
Verpackungsmaß	<b>Breite: 480 cm, Höhe: 54 cm, Tiefe: 120 cm, 855 kg Breite: 215 cm, Höhe: 115 cm, Tiefe: 120 cm, 125 kg</b>
Artikelnummer	<b>603770-13</b>
EAN-Nummer	<b>4018211041213</b>

## GARTENHAUS TOURNAI 2

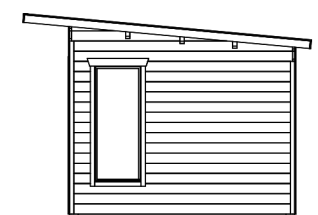
420 x 300 cm



Ansicht Vorne



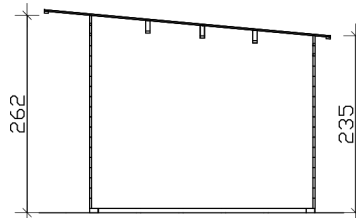
Ansicht Rechts



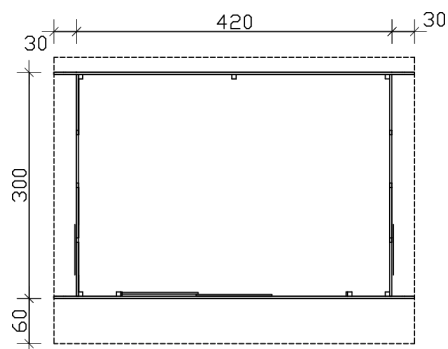
**GARTENHAUS TOURNAI 2**  
420 x 300 cm  
Schnitte und Ansichten Maßstab 1:100



Schnitt



Grundriss

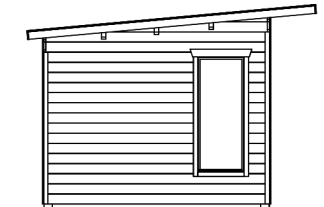


## GARTENHAUS TOURNAI 2

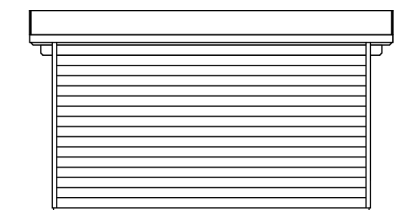
420 x 300 cm  
Schnitte und Ansichten Maßstab 1:100



Ansicht Links



Ansicht Hinten



## GARTENHAUS TOURNAI 2

420 x 300 cm  
Schnitte und Ansichten Maßstab 1:100

