

UNTERSTAND VIMMERBY, 19MM

Hochwertiges nordisches Fichtenholz



UNTERSTAND VIMMERBY, 19MM
370 x 250 cm

Gestaltungsbeispiel

- Steck-Schraub-Eckverbindung
- 19 mm Wandstärke
- 16 mm Dachschalung
- ohne Fußboden





Holzunterstand

UNTERSTAND VIMMERBY, 370X250CM, NATUR

Datenblatt / Baubeschreibung

Material	Nordische Fichte
Farbe	Natur
Farbbehandlung	Unbehandelt
Größe	370 x 250 cm
Aufstellbreite (Sockelmaß)	370 cm
Aufstelltiefe (Sockelmaß)	250 cm
Außenbreite inkl. Dachüberstand	410 cm
Außentiefe inkl. Dachüberstand	310 cm
Firsthöhe	244 cm
Gesamthöhe vorne	244 cm
Gesamthöhe hinten	211.5 cm
Wandart	Blockbohlen
Wandstärke	19 mm
Eckverbindung	Trend, stumpf gestoßen
Windverband	Eckpfosten mit Verschraubung
Dachform	Pulldach

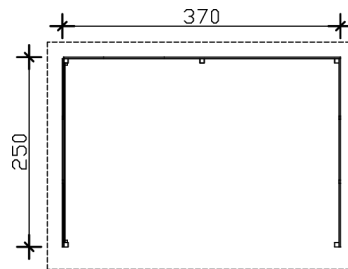


Dachaufbau	16 mm Profilschalung mit Nut und Feder
Material Dacheindeckung	ohne
Dachstärke	16 mm
Dachfläche	12.9 m²
Dachneigung	nach hinten
Gefälle	8 °
Dachüberstand vorne	40 cm
Dachüberstand hinten	20 cm
Dachüberstand links	20 cm
Dachüberstand rechts	20 cm
Dachblende	Holzblende
Dachbahnbedarf á 5m ²	4 Rolle(n)
Schneelast (sk)	0.85 kN/m²
Windstaudruck q	0.5 kN/m²
Fußboden	ohne
Anzahl Räume	1
Grundfläche	9.25 m²
Umbauter Raum	21.07 m³
Seitenwandhöhe	211.5 cm
Fenster	2x Fensterelement 70,5 x 18,5 cm, feststehend, Echtglas
nicht im Lieferumfang enthalten	Beton, Verankerung Grundlager mit Untergrund (Fundament)
Garantie	5 Jahre gemäß unseren Garantiebedingungen
Verpackungsgewicht gesamt	380 kg
Anzahl Packstücke	1
Verpackungsmaß	Breite: 410 cm, Höhe: 30 cm, Tiefe: 120 cm, 380 kg
Artikelnummer	760558
EAN-Nummer	4018211760558

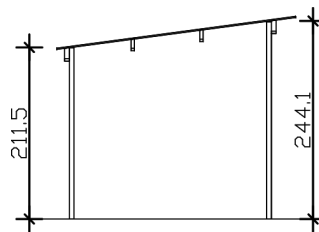
UNTERSTAND VIMMERBY, 19MM 370 x 250 cm



Grundriss



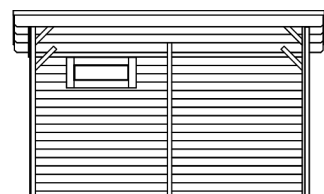
Schnitt



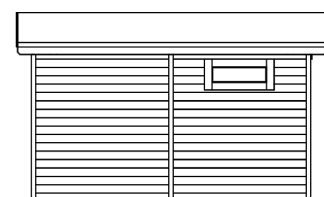
UNTERSTAND VIMMERBY, 19MM
370 x 250 cm
Schnitte und Ansichten Maßstab 1:100



Ansicht Vorne



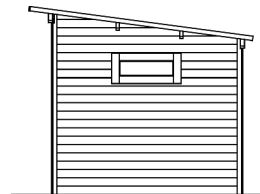
Ansicht Hinten



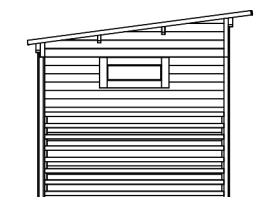
UNTERSTAND VIMMERBY, 19MM
370 x 250 cm
Schnitte und Ansichten Maßstab 1:100



Ansicht Rechts



Ansicht Links



UNTERSTAND VIMMERBY, 19MM
370 x 250 cm
Schnitte und Ansichten Maßstab 1:100

