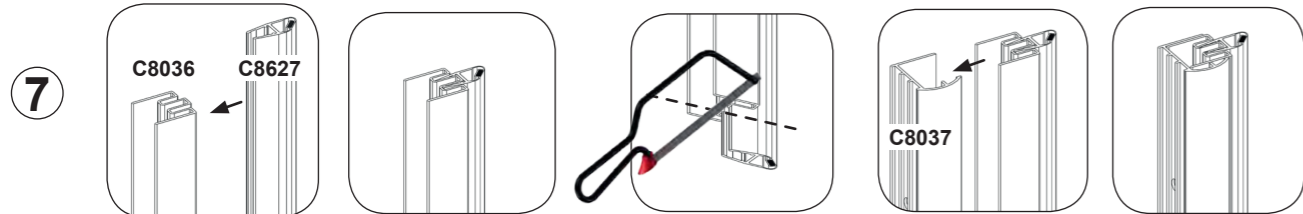
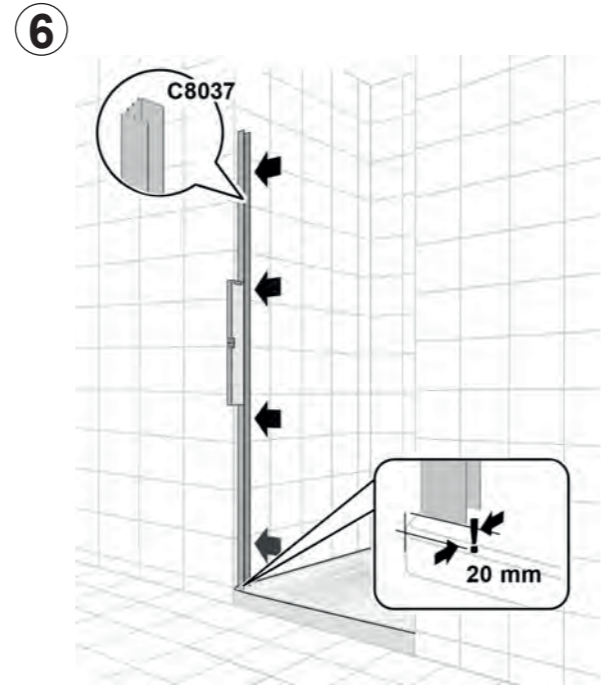
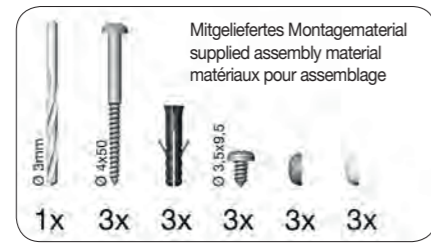
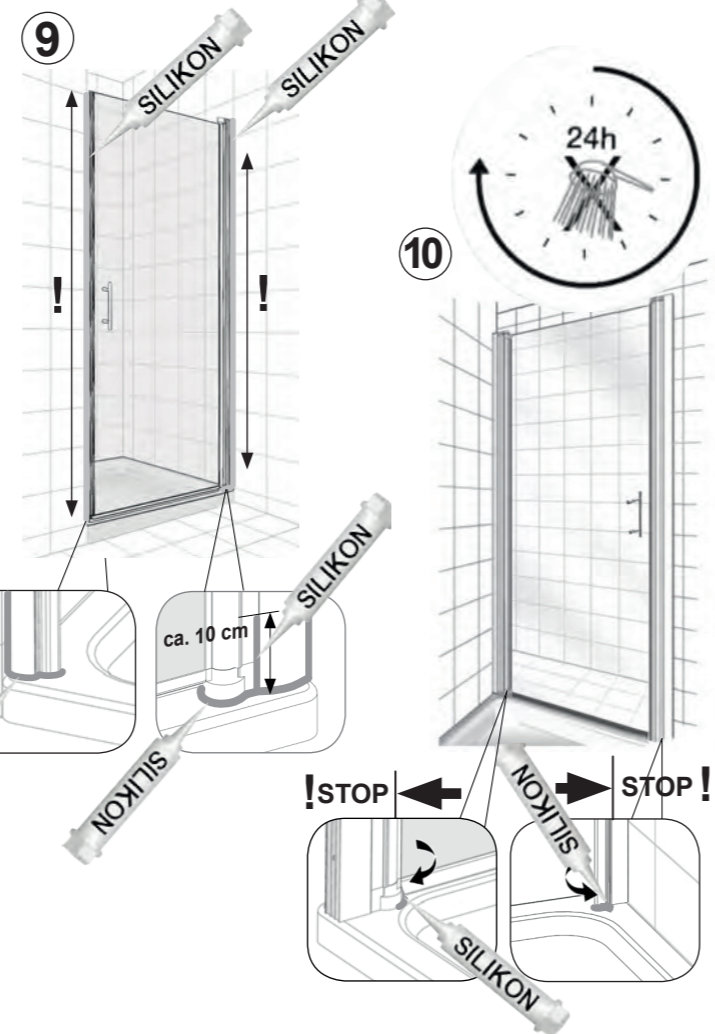
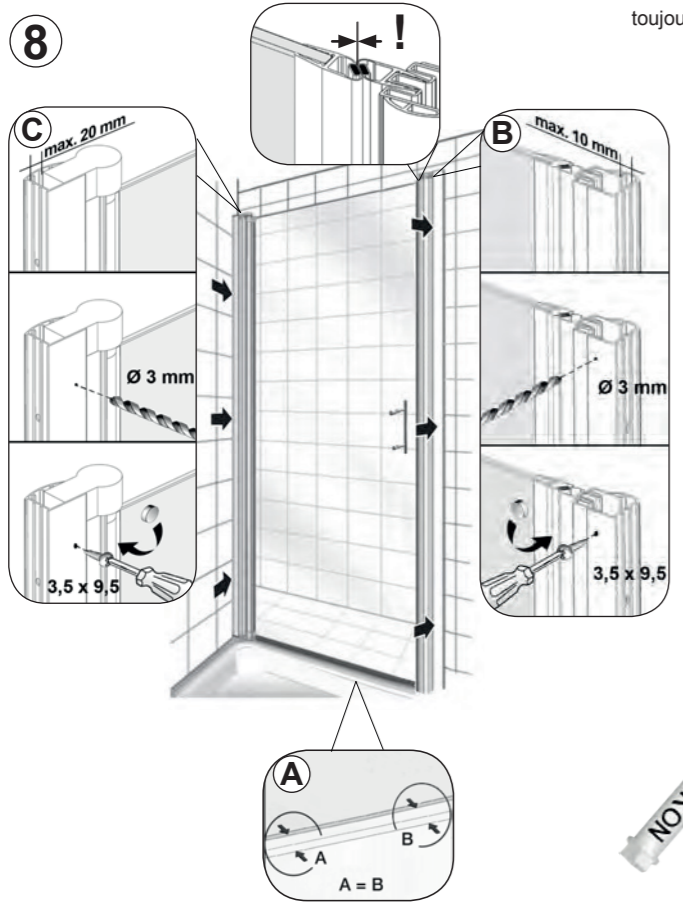


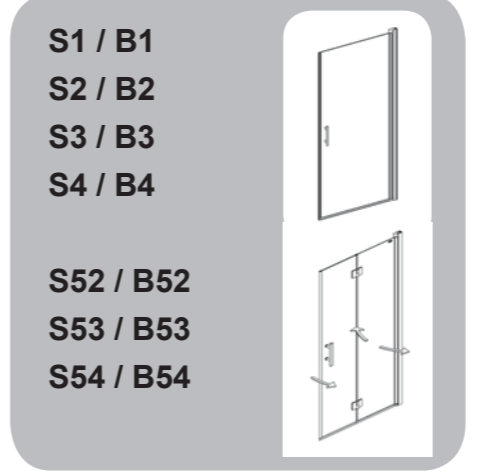
Modell	Nischenmaß Niche mesure Mesure de niches (mm)
S1 / B1	735 - 765
S2 / B2 / S52 / B52	785 - 815
S3 / B3 / S53 / B53	885 - 915
S4 / B4 / S54 / B54	985 - 1015



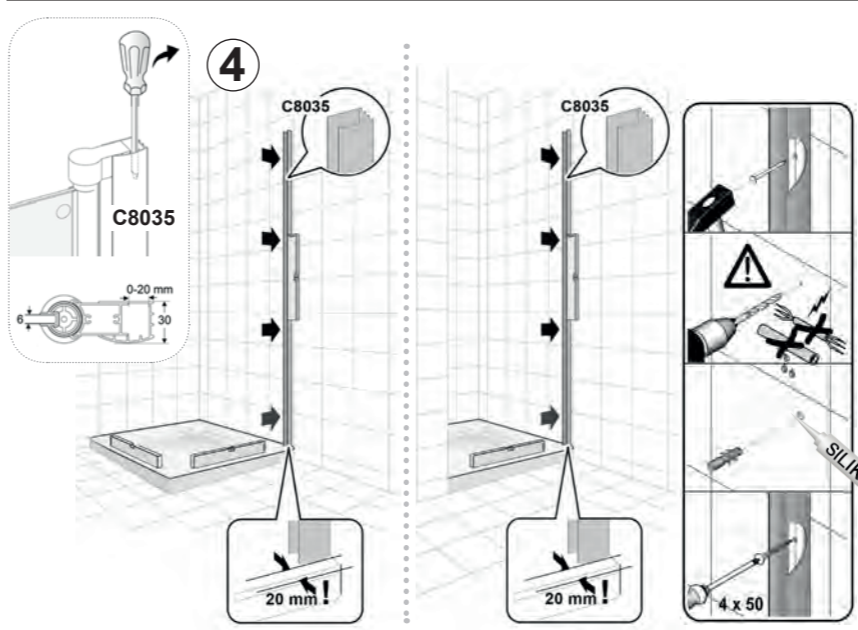
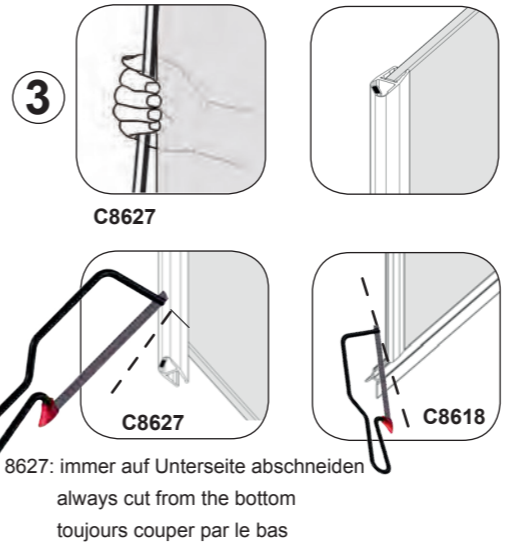
C 8627: immer auf Unterseite abschneiden
always cut from the bottom
toujours couper par le bas



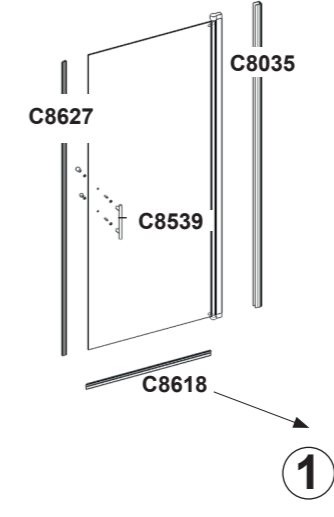
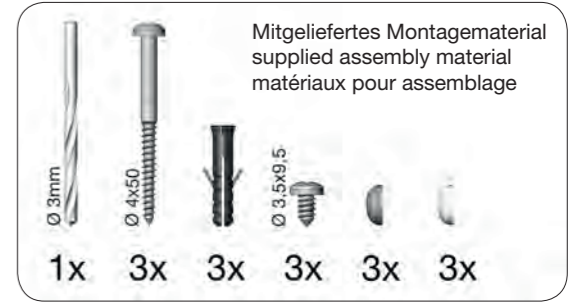
Camargue®
VARIO



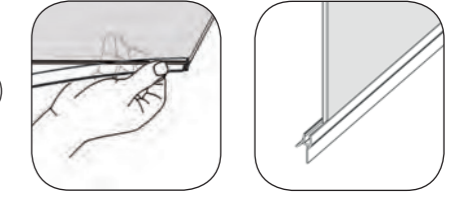
Montageanleitung für Rechtsanschlag
(Linksanschlag = spiegelbildlich)
Assembly instructions for right hand mounting
(left hand mounting = mirror inverted)
instruction d'assemblage pour charnière à droite
(à gauche = inversé lateralement)



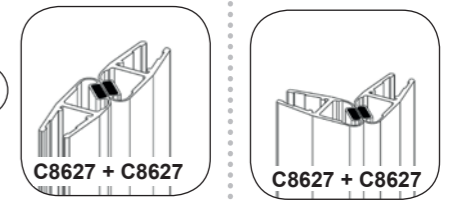
Achtung ! Gläser niemals ungeschützt auf den Boden stellen.
Verletzung der Glaskante führt zu Glasbruch.
Caution ! Never put glass walls on the floor without protection.
Damaging the glass edges results in breaking of the glass.
Attention ! Jamais plaquer des parois de douche en verre au sol sans protection. Des verres endommagés casseront.



1



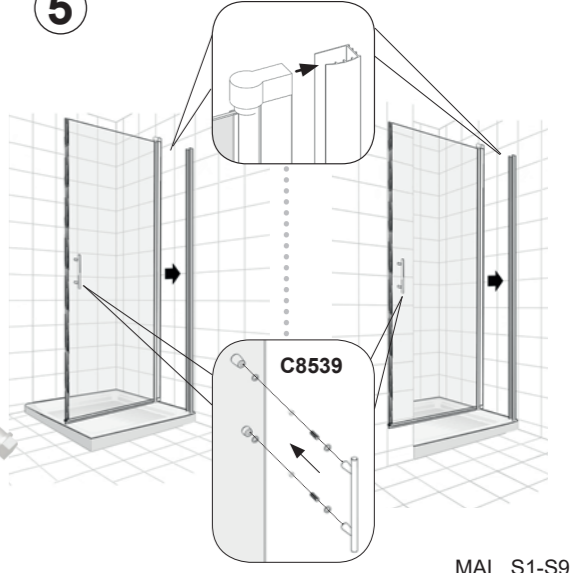
2



5 S52/B52 / S53/B53 / S54/B54

! siehe separate Montageanleitung für Scharniere
see separate instructions for mounting of hinges
voir les instructions de montage spécifiques pour les charnières

5



S1 / B1
+ S2 / B2
S3 / B3
S4 / B4

+ S52/B52 / S53/B53 / S54/B54

Modell	Duschassen-Einbaumaß Shower tray installation dimensions Dimensions de montage de douche (mm)	Bodengleicher Aufbau Ground level installation Pose au sol dt (mm)
S1 / B1	735 - 755	695 - 715
S2 / B2 / S52 / B52	785 - 805	745 - 765
S3 / B3 / S53 / B53	885 - 905	845 - 865
S4 / B4 / S54 / B54	985 - 1005	945 - 965

C8627
C8539
C8035
C8618

Mitgeliefertes Montagematerial
supplied assembly material
matériaux pour assemblage

1x 3x 3x 3x 3x 3x

C 8627: immer auf Unterseite abschneiden
always cut from the bottom
toujours couper par le bas

6

C8035

20 mm!

4 x 50

SILIKON

S5 / B5 S13P / B13P
S6 / B6 S14P / B14P
S7 / B7
S8 / B8

Modell

Modell	Duschassen-Einbaumaß Shower tray installation dimensions Dimensions de montage de douche (mm)	Bodengleicher Aufbau Ground level installation Pose au sol dt (mm)
S5 / B5	735 - 755	695 - 715
S6 / B6	785 - 805	745 - 765
S7 / B7	885 - 905	845 - 865
S8 / B8	985 - 1005	945 - 965
S13P / B13P	1185 - 1205	1145 - 1165
S14P / B14P	1385 - 1405	1345 - 1365

Mitgeliefertes Montagematerial
supplied assembly material
matériaux pour assemblage

1x 3x 3x 2x

C 8627: immer auf Unterseite abschneiden
always cut from the bottom
toujours couper par le bas

C8103
C8649
C8650
C4198-1000
C8627
C8852

Mitgeliefertes Montagematerial
supplied assembly material
matériaux pour assemblage

1x 3x 3x 2x

C 8627: immer auf Unterseite abschneiden
always cut from the bottom
toujours couper par le bas

6

C8103

20 mm!

C8852

4 x 50

SILIKON

7

E
F max. 20 mm
D
C8539
A max. 20 mm
B
A = B
C ca. 34 mm

8

C max. 20 mm
B
C max. 20 mm
Ø 3 mm
3,5 x 9,5
A
A = B
A
A = B

7

A C8627
B
C
G C8649
D max. 20 mm
H
E
A = B
I max. 20 mm
F ca. 34 mm

8

C max. 20 mm
B
C
Ø 3 mm
3,5 x 9,5
A
A = B
C 8650
A
A = B

9

SILIKON
NOXITIS
ca. 10 cm

10

24h
STOP
SILIKON
NOXITIS

9

10
SILIKON
ca. 10 cm
C 4198-1000 ca. 200 mm
SILIKON
NOXITIS

11

24h
STOP
SILIKON