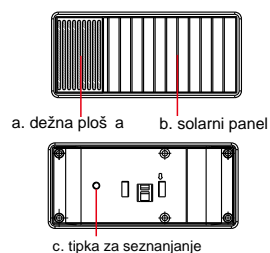


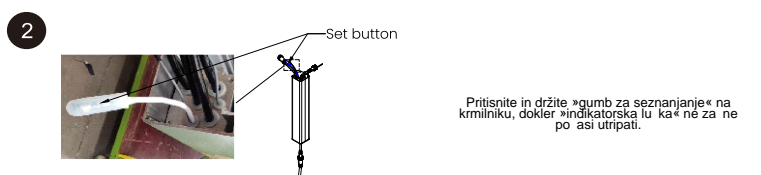
1. Funkcije



2. Parametri

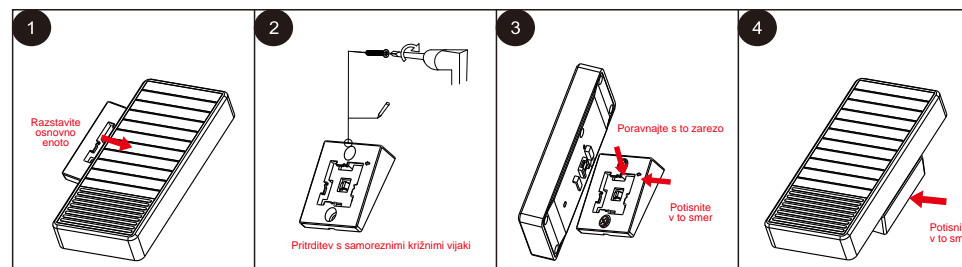
Product model	HC-PR08	Working voltage	3V	Static current	200mA
Dimension	99*44.5*14mm	Voltage of solar panel	weak light 3~7V	Battery capacity	-less than 20 UA
Working temperature	-20~+75°C	Maximum effective range	80 meters outdoors		

3. Priključitev pergole in senzorja za dež



4. Namestitev osnovne enote

a. mode 1

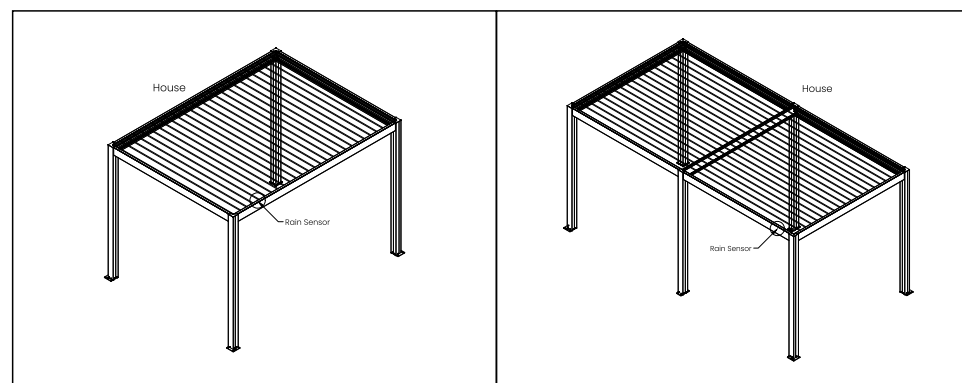


b. mode 2



1. Smer demontaže senzorja, kot je prikazano na Sliki 1.
2. Namestite osnovo senzorja na svetlo mesto in izvrtajte luknje za pritrditev vijakov. Slika 2
3. Poravnajte senzor z osnovo senzorja v smeri rdečih puščic. Slika 3
4. Pritrdite senzor, kot je prikazano na Sliki 4.

5. Predlogi za položaj senzorja



* Če ima vaša pergola dva polja z lamelami sledite tej metodi za seznanjanje enega krmilnika in nato drugega.

Za senzor dežja ni fiksne lokacije. Priporočamo, da ga namestite nad tram in stran od hiše.