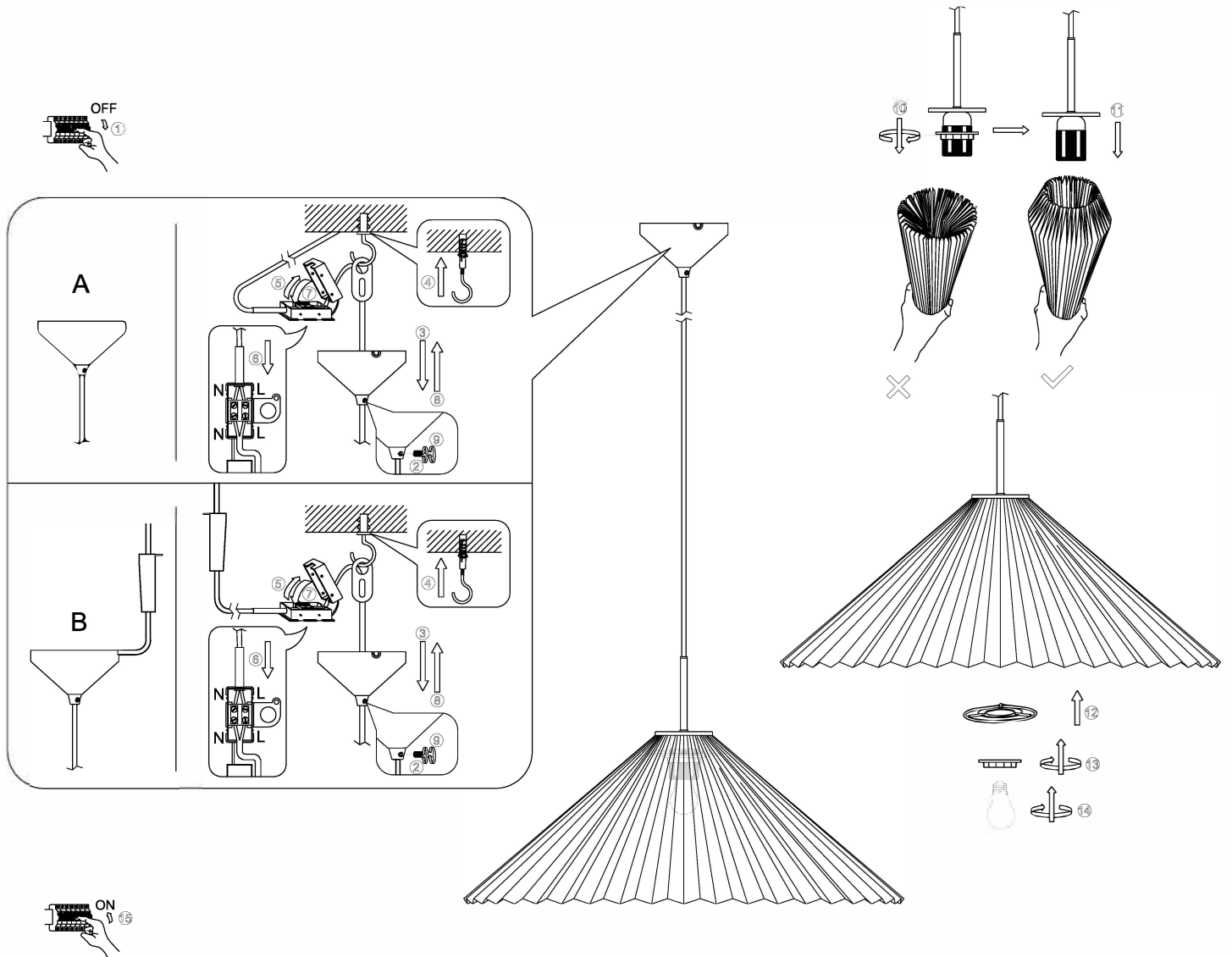


**HOW TO USE**  
**DORA CEILING LAMP**  
 Art no: 236008, 236010



**PR HÖME**

# HOW TO USE

## DORA CEILING LAMP

Art no: 236008, 236010



### SE – Taklampa, 220-240V ~50Hz, E27 Max 25W

För inomhusbruk endast.  
Stäng alltid av strömmen innan installation påbörjas. I vissa länder får elektrisk installation endast utföras av auktoriserad elektriker. Kontakta din lokala myndighet för råd.  
Om den externa anslutningskabeln eller sladden till denna armatur är skadad, ska den endast bytas ut av tillverkaren eller dennes servicerepresentant eller en liknande kvalificerad person för att undvika fara.

### GB – Pendant lamp, 220-240V ~50Hz, E27 Max 25W

For indoor use only.  
Always turn off the power before starting installation. In some countries, electrical installation may only be carried out by an authorized electrician. Contact your local authority for advice.  
If the external flexible cable or cord of this luminaire is damaged, it shall be exclusively replaced by the manufacturer or his service agent or a similar qualified person in order to avoid a hazard.

### DE – Pendelleuchte, 220-240V ~50Hz, E27 Max 25W

Nur für den Innengebrauch.  
Schalten Sie das Gerät immer aus, bevor Sie mit der Installation beginnen. In einigen Ländern darf die elektrische Installation nur von einer autorisierten Elektrofachkraft durchgeführt werden. Lassen Sie sich von Ihrer örtlichen Behörde beraten.  
Wenn das externe Anschlusskabel oder -kabel dieses Geräts beschädigt ist, sollte es nur vom Hersteller oder seinem Kundendienstvertreter oder einer ähnlich qualifizierten Person ersetzt werden, um Gefahren zu vermeiden.

### FR – Suspension, 220-240V ~50Hz, E27 Max 25W

Pour une utilisation en intérieur uniquement.  
Coupez toujours l'alimentation avant de commencer l'installation. Dans certains pays, l'installation électrique ne peut être effectuée que par un électricien agréé. Contactez votre autorité locale pour obtenir des conseils.  
Si le câble de connexion externe ou le cordon de ce luminaire est endommagé, il ne doit être remplacé que par le fabricant ou son représentant de service ou une personne de qualification similaire pour éviter tout danger.

### DK – Pendel lampe, 220-240V ~50Hz, E27 Max 25W

Kun til indendørs brug.  
Sluk altid for strømmen, før installationen påbegyndes. I nogle lande må elektrisk installation kun udføres af en autoriseret elektriker. Kontakt din lokale myndighed for råd.  
Hvis det eksterne tilslutningskabel eller ledning til dette armatur er beskadiget, bør det kun udskiftes af producenten eller dennes servicerepresentant eller en tilsvarende kvalificeret person for at undgå fare.

### FI - Riippuvalaisin, 220-240V ~50Hz, E27 Max 25W

Vain sisäkäyttöön.  
Katkaise virta aina ennen asennuksen aloittamista. Joissakin maissa sähköasennuksen saa suorittaa vain valtuutettu sähköasentaja. Pyydä neuvoja paikalliselta viranomaiselta. Jos tämän kiinnittimen ulkoinen liitäntäkaapeli tai johto on vaurioitunut, sen saa vaihtaa vain valmistaja tai sen huoltoedustaja tai vastaavasti pätevä henkilö vaaran välttämiseksi.

### NO – Pendellampe, 220-240V ~50Hz, E27 Max 25W

Kun for innendørs bruk.  
Slå alltid av strømmen før du starter installasjonen. I enkelte land kan elektrisk installasjon kun utføres av en autorisert elektriker. Kontakt din lokale myndighet for råd.  
Hvis den eksterne tilkoblingskabelen eller ledningen til denne armaturen er skadet, bør den kun skiftes ut av produsenten eller dennes servicerepresentant eller en tilsvarende kvalifisert person for å unngå fare.

### ES - Lámpara de techo, 220-240V ~50Hz, E27 Max 25W

Sólo para uso en interiores.  
Desconecte siempre la alimentación antes de comenzar la instalación. En algunos países, la instalación eléctrica solo puede ser realizada por un electricista autorizado. Póngase en contacto con su autoridad local para obtener asesoramiento.  
Si el cable de conexión externo o el cordón de este dispositivo están dañados, solo debe ser reemplazado por el fabricante o su representante de servicio o una persona calificada similar para evitar peligros.

### IT - Lampada a sospensione, 220-240V ~50Hz, E27 Max 25W

Solo per uso interno.  
Spegnere sempre l'alimentazione prima di iniziare l'installazione. In alcuni paesi, l'installazione elettrica può essere eseguita solo da un elettricista autorizzato. Contatta la tua autorità locale per un consiglio.  
Se il cavo di collegamento esterno o il cavo di questo dispositivo è danneggiato, deve essere sostituito solo dal produttore o dal suo rappresentante dell'assistenza o da una persona similmente qualificata per evitare pericoli.

### PL - Lampa wisząca, 220-240V ~50Hz, E27 Max 25W

Wyłącznie do użytku w pomieszczeniach.  
Zawsze wyłączaj zasilanie przed rozpoczęciem instalacji. W niektórych krajach instalacja elektryczna może być wykonywana wyłącznie przez uprawnionego elektryka. Skontaktuj się z lokalnymi władzami w celu uzyskania porady.  
Jeśli zewnętrzny kabel połączeniowy lub przewód tego urządzenia jest uszkodzony, powinien zostać wymieniony wyłącznie przez producenta lub jego przedstawiciela serwisowego lub osobę o podobnych kwalifikacjach, aby uniknąć niebezpieczeństwa.

### NL - Hanglamp, 220-240V ~50Hz, E27 Max 25W

Alleen voor Gebruik binnenshuis.  
Schakel altijd de stroom uit voordat u met de installatie begint. In sommige landen mag de elektrische installatie alleen worden uitgevoerd door een bevoegde elektricien. Neem voor advies contact op met uw gemeente.  
Als de externe aansluitkabel of het snoer van dit armatuur beschadigd is, mag deze alleen worden vervangen door de fabrikant of diens servicevertegenwoordiger of een vergelijkbaar gekwalificeerd persoon om gevaar te voorkomen.

### PT - Lampada de Pendurar, 220-240V ~50Hz, E27 Max 25W

Apenas para uso interno.  
Sempre desligue a energia antes de iniciar a instalação. Em alguns países, a instalação elétrica só pode ser realizada por um electricista autorizado. Entre em contato com a autoridade local para obter orientação.  
Se o cabo de conexão externa ou cordão deste aparelho estiver danificado, ele só deve ser substituído pelo fabricante ou seu representante de serviço ou por uma pessoa igualmente qualificada para evitar perigos.