

# VORDACH ANKLAM 1

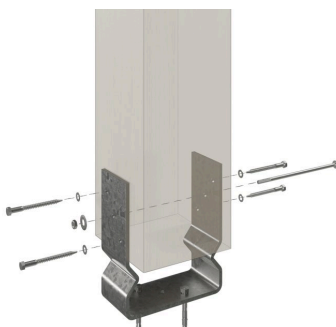
Massive Konstruktion aus hochwertigem Leimholz (BSH-Fichte)



VORDACH ANKLAM 1  
220 x 124 cm

Gestaltungsbeispiel

- Ständer 10 x 10 cm
- Pfette 12 x 12 cm
- Sparren 6 x 12 cm
- Dacheindeckung Polycarbonat-Doppelstegplatte in klar





Vordach

## VORDACH ANKLAM 1, 220 X 124 CM, WEISS

### Datenblatt / Baubeschreibung

Material	Leimholz, Fichte
Farbe	Weiß
Farbbehandlung	Lasiert
Größe	220 x 124 cm
Außenbreite inkl. Dachüberstand	220 cm
Außentiefe inkl. Dachüberstand	124 cm
Gesamthöhe vorne	250 cm
Gesamthöhe hinten	254 cm
Dachform	Pulldach
Material Dacheindeckung	Polycarbonat-Doppelstegplatten
Farbe Dach	Transparent
Dachstärke	10 mm
Dachfläche	2.73 m <sup>2</sup>
Dachneigung	nach vorne
Gefälle	2 °
Grundfläche	2.73 m <sup>2</sup>



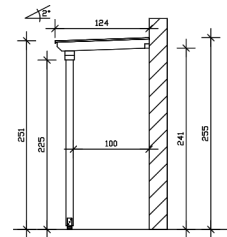
Umbauter Raum	<b>6.9 m<sup>3</sup></b>
Durchgangshöhe vorne	<b>225 cm</b>
Pfostenstärke	<b>10 x 10 cm</b>
Pfostenlänge	<b>220 cm</b>
Pfostenabstand Breite	<b>180 cm</b>
Pfostenanzahl	<b>2 Stück</b>
Verankerung	<b>Aufschraubstütze</b>
Montageart	<b>Wandanbau</b>
nicht im Lieferumfang enthalten	<b>Dübel für die Wandmontage</b>
Garantie	<b>5 Jahre gemäß unseren Garantiebedingungen</b>
Verpackungsgewicht gesamt	<b>90 kg</b>
Anzahl Packstücke	<b>1</b>
Verpackungsmaß	<b>Breite: 260 cm, Höhe: 40 cm, Tiefe: 120 cm, 90 kg</b>
Artikelnummer	<b>206728-11-25</b>
EAN-Nummer	<b>4018211040032</b>

## VORDACH ANKLAM 1

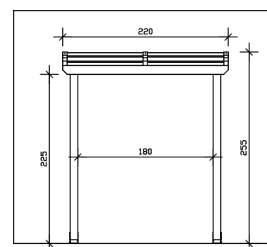
220 x 124 cm



Schnitt



Ansicht Vorne



# VORDACH ANKLAM 1

220 x 124 cm  
Schnitte und Ansichten Maßstab 1:100



## Grundriss

