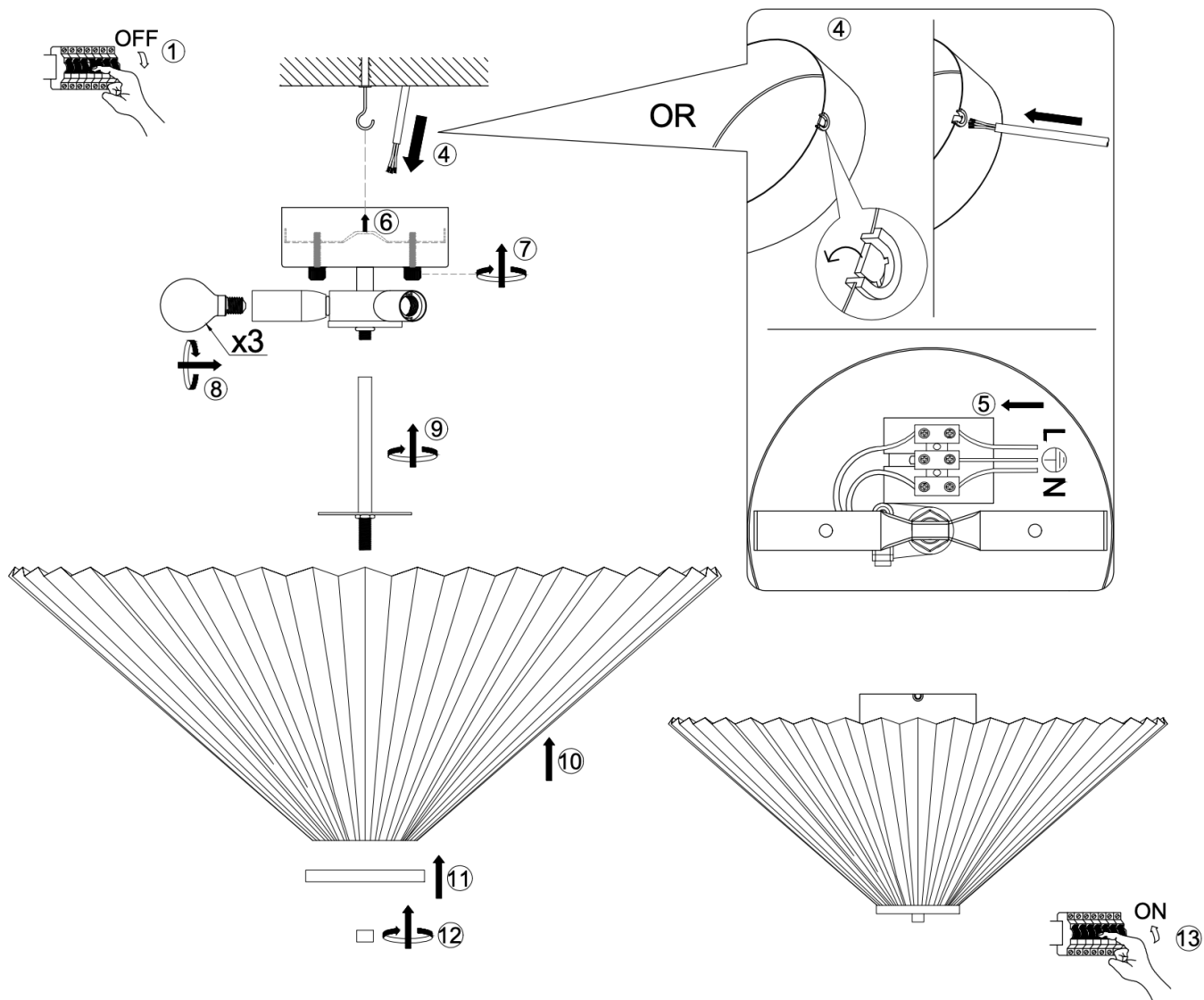


HOW TO USE
DORA CEILING LAMP
Art no: 2396010



HOW TO USE

DORA CEILING LAMP

Art no: 2396010



SE – Takplafond, jordad, 220-240V ~50Hz, 3xE14 Max 15W

För inomhusbruk endast.
Stäng alltid av strömmen innan installation påbörjas. I vissa länder får elektrisk installation endast utföras av auktoriserad elektriker. Kontakta din lokala myndighet för råd.

GB – Ceiling lamp, grounded, 220-240V ~50Hz, 3xE14 Max 15W

For indoor use only.
Always turn off the power before starting installation. In some countries, electrical installation may only be carried out by an authorized electrician. Contact your local authority for advice..

DE – Deckenlampe, geerdet, 220-240V ~50Hz, 3xE14 Max 15W

Nur für den Innengebrauch.
Schalten Sie das Gerät immer aus, bevor Sie mit der Installation beginnen. In einigen Ländern darf die elektrische Installation nur von einer autorisierten Elektrofachkraft durchgeführt werden. Lassen Sie sich von Ihrer örtlichen Behörde beraten.

FR – Plafonnier, mis à la terre, 220-240V ~50Hz, 3xE14 Max 15W

Pour une utilisation en intérieur uniquement.
Coupez toujours l'alimentation avant de commencer l'installation. Dans certains pays, l'installation électrique ne peut être effectuée que par un électricien agréé. Contactez votre autorité locale pour obtenir des conseils.

DK – Loftlampe, jordet, 220-240V ~50Hz, 3xE14 Max 15W

Kun til indendørs brug.
Sluk altid for strømmen, før installationen påbegyndes. I nogle lande må elektrisk installation kun udføres af en autoriseret elektriker. Kontakt din lokale myndighed for råd.

FI - Plafondi, maadoitettu, 220-240V ~50Hz, 3xE14 Max 15W

Vain sisäkäyttöön.
Katkaise virta aina ennen asennuksen aloittamista. Joissakin maissa sähköasennuksen saa suorittaa vain valtuutettu sähköasentaja. Pyydä neuvoja paikalliselta viranomaiselta.

NO - Taklampe, jordet, 220-240V ~50Hz, 3xE14 Max 15W

Kun for innendørs bruk.
Slå alltid av strømmen før du starter installasjonen. I enkelte land kan elektrisk installasjon kun utføres av en autorisert elektriker. Kontakt din lokale myndighet for råd.

ES - Lámpara de techo, puesto a tierra, 220-240V ~50Hz, 3xE14 Max 15W

Sólo para uso en interiores.
Desconecte siempre la alimentación antes de comenzar la instalación. En algunos países, la instalación eléctrica solo puede ser realizada por un electricista autorizado. Póngase en contacto con su autoridad local para obtener asesoramiento.

IT - Plafoniera, messa a terra, 220-240V ~50Hz, 3xE14 Max 15W

Solo per uso interno.
Spegnere sempre l'alimentazione prima di iniziare l'installazione. In alcuni paesi, l'installazione elettrica può essere eseguita solo da un elettricista autorizzato. Contatta la tua autorità locale per un consiglio.

PL - Plafon, uziemiony, 220-240V ~50Hz, 3xE14 Max 15W

Wyłącznie do użytku w pomieszczeniach.
Zawsze wyłączaj zasilanie przed rozpoczęciem instalacji. W niektórych krajach instalacja elektryczna może być wykonywana wyłącznie przez uprawnionego elektryka. Skontaktuj się z lokalnymi władzami w celu uzyskania porady.

NL - Plafondlamp, geaard, 220-240V ~50Hz, 3xE14 Max 15W

Alleen voor Gebruik binnenshuis.
Schakel altijd de stroom uit voordat u met de installatie begint. In sommige landen mag de elektrische installatie alleen worden uitgevoerd door een bevoegde electricien. Neem voor advies contact op met uw gemeente.

PT - Lampada de tecto, aterrada, 220-240V ~50Hz, 3xE14 Max 15W

Apenas para uso interno.
Sempre desligue a energia antes de iniciar a instalação. Em alguns países, a instalação elétrica só pode ser realizada por um electricista autorizado. Entre em contato com a autoridade local para obter orientação.