

TERRASSENÜBERDACHUNG SANREMO

Massive Konstruktion aus hochwertigem Leimholz (BSH-Fichte)

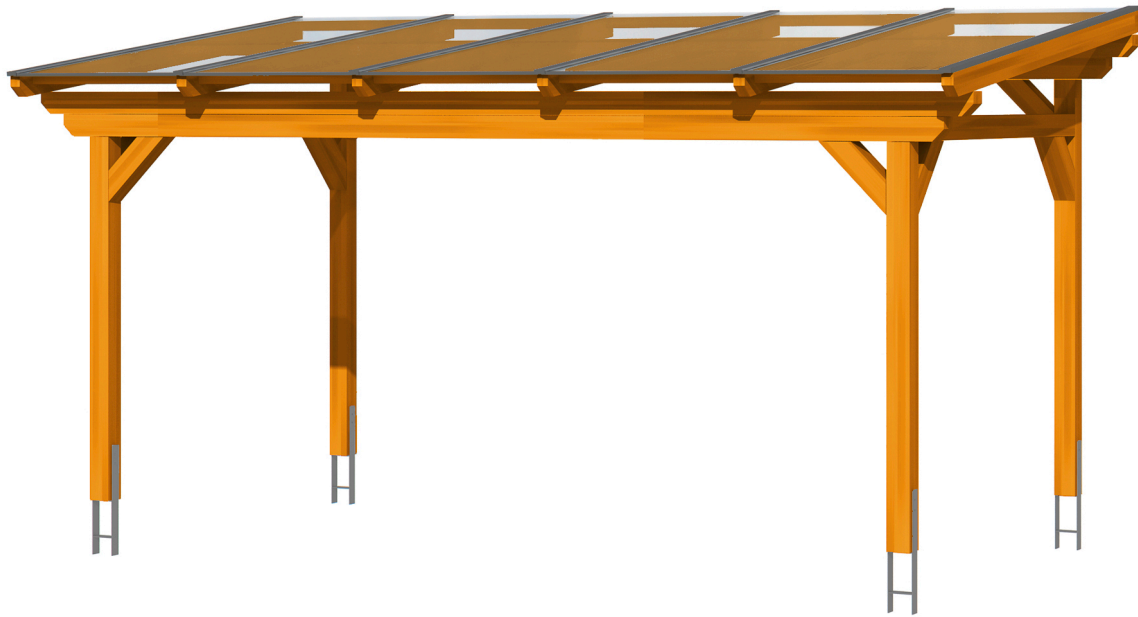


TERRASSENÜBERDACHUNG
SANREMO
541 x 250 cm

Gestaltungsbeispiel

- Freistehend
- Dacheindeckung Polycarbonat-Doppelstegplatte in klar
- Pfosten 12 x 12 cm
- inklusive H-Pfostenanker





Terrassenüberdachung

TERRASSENÜBERDACHUNG SANREMO 541 X 250 CM, LEIMHOLZ, EICHE HELL

Datenblatt / Baubeschreibung

Material	Leimholz, Fichte
Farbe	Eiche hell
Farbbehandlung	Lasiert
Größe	541 x 250 cm
Aufstellbreite (Sockelmaß)	499 cm
Aufstelltiefe (Sockelmaß)	217 cm
Außenbreite inkl. Dachüberstand	541 cm
Außentiefe inkl. Dachüberstand	250 cm
Gesamthöhe vorne	237 cm
Gesamthöhe hinten	268 cm
Dachform	Pulldach
Material Dacheindeckung	Polycarbonat-Doppelstegplatten
Farbe Dach	Transparent
Dachstärke	16 mm
Dachfläche	13.53 m²
Dachneigung	nach vorne



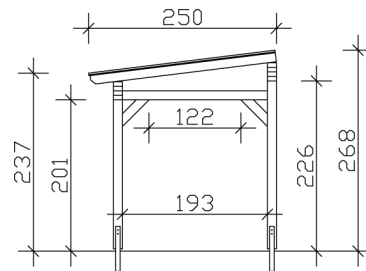
Gefälle	7 °
Dachüberstand vorne	33 cm
Dachüberstand hinten	0 cm
Dachüberstand links	21 cm
Dachüberstand rechts	21 cm
Schneelast (sk)	2 kN/m ²
Windstaudruck q	0.95 kN/m ²
Grundfläche	13.53 m ²
Umbauter Raum	34.16 m ³
Durchgangshöhe vorne	201 cm
Durchgangshöhe hinten	226 cm
Pfostenstärke	12 x 12 cm
Pfostenlänge vorne	198 cm
Pfostenlänge hinten	223 cm
Pfostenabstand Breite	475 cm
Pfostenabstand Tiefe	193 cm
Pfostenanzahl	4 Stück
Verankerung	H-Pfostenanker zum Einbetonieren
Montageart	Freistehend
nicht im Lieferumfang enthalten	Beton
Garantie	5 Jahre gemäß unseren Garantiebedingungen
Verpackungsgewicht gesamt	428 kg
Anzahl Packstücke	1
Verpackungsmaß	Breite: 545 cm, Höhe: 55 cm, Tiefe: 120 cm, 428 kg
Artikelnummer	201815-01-20
EAN-Nummer	4018211003020

TERRASSENÜBERDACHUNG SANREMO

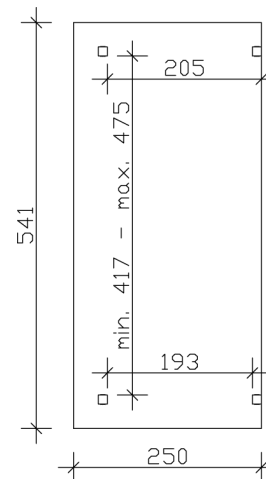
541 x 250 cm



Schnitt



Grundriss



TERRASSENÜBERDACHUNG SANREMO

541 x 250 cm
Schnitte und Ansichten Maßstab 1:100



Ansicht Vorne

