

TERRASSENÜBERDACHUNG ANCONA

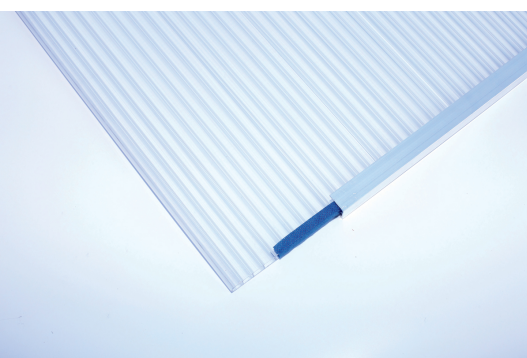
Massive Konstruktion aus hochwertigem Leimholz (BSH-Fichte)

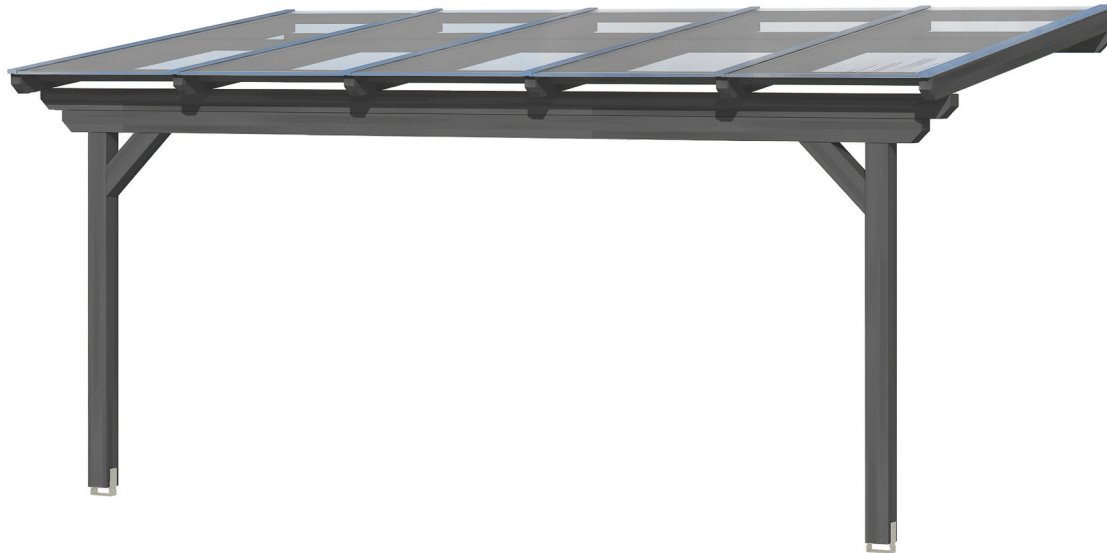


Gestaltungsbeispiel

TERRASSENÜBERDACHUNG
ANCONA
541 x 300 cm

- Farblich behandelt in schiefergrau
- Dacheindeckung Polycarbonat-Doppelstegplatte in klar
- Pfosten 12 x 12 cm
- inklusive Aufschraubstützen





Terrassenüberdachung

TERRASSENÜBERDACHUNG ANCONA 541 X 300 CM, LEIMHOLZ, SCHIEFERGRAU

Datenblatt / Baubeschreibung

Material	Leimholz, Fichte
Farbe	Schiefergrau
Farbbehandlung	Lasiert
Größe	541 x 300 cm
Aufstellbreite (Sockelmaß)	499 cm
Aufstelltiefe (Sockelmaß)	267 cm
Außenbreite inkl. Dachüberstand	541 cm
Außentiefe inkl. Dachüberstand	300 cm
Gesamthöhe vorne	239 cm
Gesamthöhe hinten	276 cm
Dachform	Pulldach
Material Dacheindeckung	Polycarbonat-Doppelstegplatten
Farbe Dach	Transparent
Dachstärke	16 mm
Dachfläche	16.23 m ²
Dachneigung	nach vorne



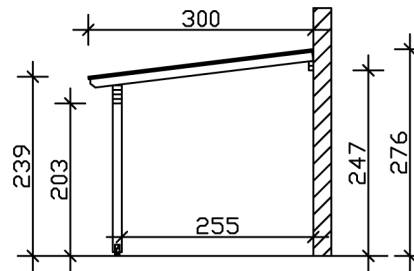
Gefälle	7 °
Dachüberstand vorne	33 cm
Dachüberstand hinten	0 cm
Dachüberstand links	21 cm
Dachüberstand rechts	21 cm
Schneelast (sk)	1.45 kN/m ²
Windstaudruck q	0.95 kN/m ²
Grundfläche	16.23 m ²
Umbauter Raum	41.79 m ³
Durchgangshöhe vorne	203 cm
Durchgangshöhe hinten	247 cm
Pfostenstärke	12 x 12 cm
Pfostenlänge vorne	198 cm
Pfostenabstand Breite	475 cm
Pfostenabstand Tiefe	255 cm
Pfostenanzahl	2 Stück
Verankerung	Aufschraubstütze
Montageart	Wandanbau
nicht im Lieferumfang enthalten	Dübel für die Wandmontage
Garantie	5 Jahre gemäß unseren Garantiebedingungen
Verpackungsgewicht gesamt	285 kg
Anzahl Packstücke	1
Verpackungsmaß	Breite: 545 cm, Höhe: 45 cm, Tiefe: 120 cm, 285 kg
Artikelnummer	201358-13-20
EAN-Nummer	4018211028535

TERRASSENÜBERDACHUNG ANCONA

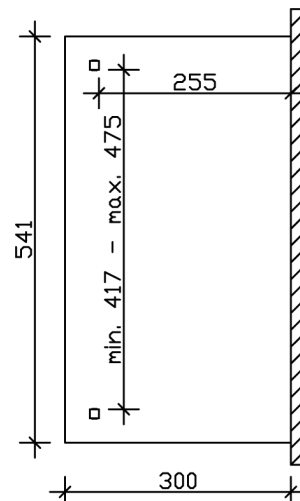
541 x 300 cm



Schnitt



Grundriss



TERRASSENÜBERDACHUNG ANCONA

541 x 300 cm
Schnitte und Ansichten Maßstab 1:100



Ansicht Vorne

